

شكراً لتحميلك هذا الملف من موقع المناهج العمانية



اختبار قصير أول نموذج ثاني

[موقع المناهج](#) ⇨ [المناهج العمانية](#) ⇨ [الصف الحادي عشر](#) ⇨ [أحياء](#) ⇨ [الفصل الثاني](#) ⇨ [الملف](#)

التواصل الاجتماعي بحسب الصف الحادي عشر

روابط مواد الصف الحادي عشر على تلغرام

[الرياضيات](#)

[اللغة الانجليزية](#)

[اللغة العربية](#)

[التربية الاسلامية](#)

المزيد من الملفات بحسب الصف الحادي عشر والمادة أحياء في الفصل الثاني

نموذج إجابة الامتحان الرسمي النهائي	1
الاستعداد للاختبار النهائي	2
مراجعة على الوحدة الخامسة أغشية الخلية والنقل محلولة حسب منهاج كامبريدج	3
أسئلة كامبريدج مترجمة مع نموذج الإجابة	4
أسئلة مترجمة من امتحانات كامبريدج على الوحدة السابعة النقل في الثدييات مع نموذج الإجابة	5

الأسم :
المجموعة :
نموذج: B
الدرجة



الأختبار القصير الاول في مادة الاحياء للصف الحادي عشر

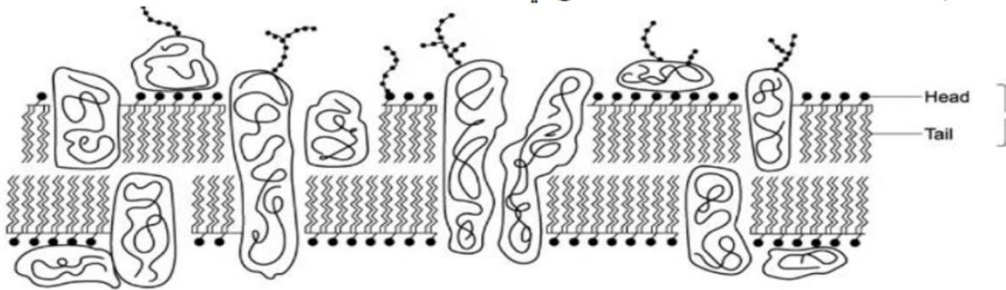
الفصل الدراسي الثاني

العام الدراسي ٢٠٢٢/٢٠٢٣

السؤال الاول:

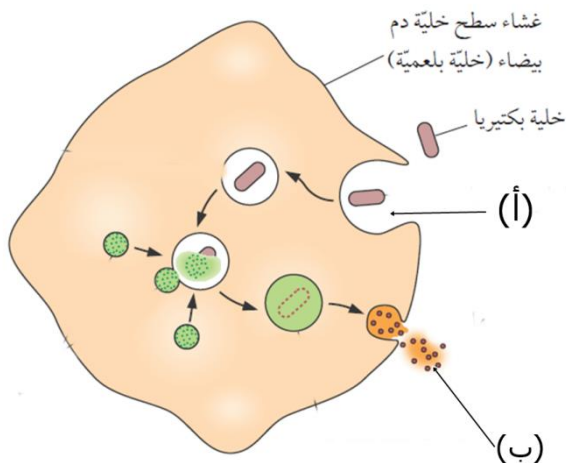
يوضح الشكل المقابل قطاع من الغشاء الخلوي للخلية , أي الخيارات التالية

صحيحة لتفسر سبب إنتظام جزيئات الدهن المفسفرة في الشكل ؟



- أ. الذيول قطبية وتبتعد عن جزيئات الماء
ب. الذيول غير قطبية وتنجذب لجزيئات الماء
ج. الرؤوس قطبية وتنجذب لجزيئات الماء
د. الرؤوس غير قطبية وتبتعد عن جزيئات الماء

ب- يوضح الشكل الاتي لية حيوانية حيث تشير الرموز (أ) ، (ب) الي طرق انتقال المواد في هذه الخلية



حدد اسم العملية التي تحدث في

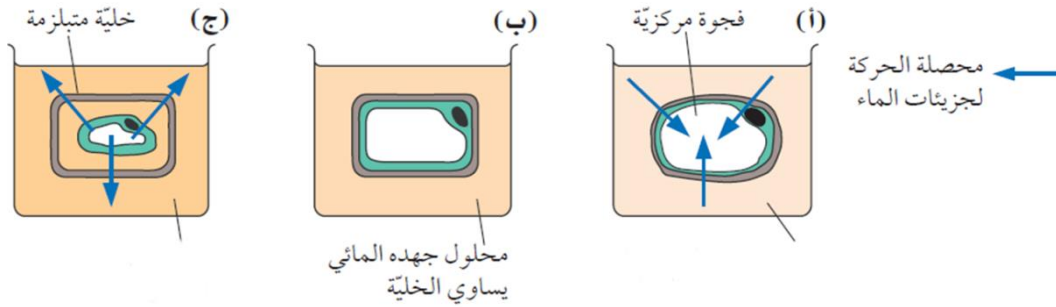
(أ) و (ب)

١- (أ).....

٢- (ب).....

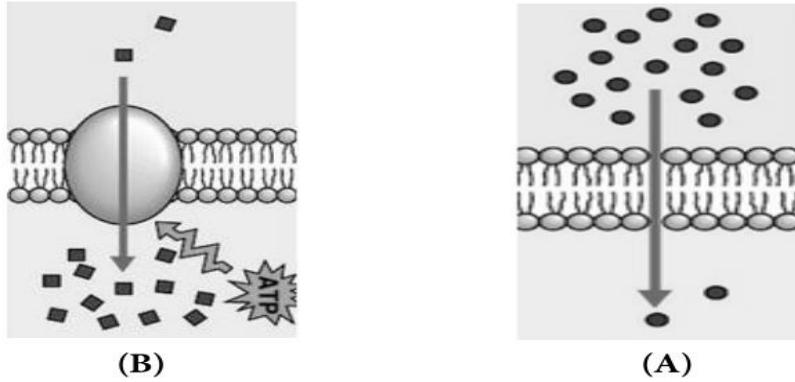
السؤال الثاني

أ- الشكل المقابل يوضح ثلاث خلايا في سوائل مختلفة إذا كانت الخلية (ب) موضوعة في محلول تركيزه مساوي لتركيز الخلية ما نوع الحائل في (أ) و(ب)



.....(أ)(ب).....

ب- يوضح الشكلان الآتيان (A) و (B) آليتين لنقل المواد عبر غشاء الخلية.

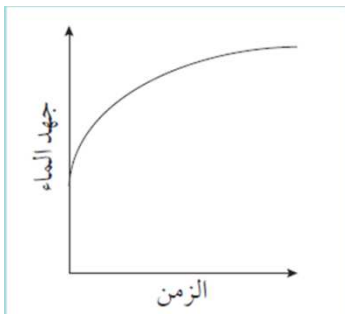


فسر لا يمكن نقل أيونات الصوديوم عبر غشاء سطح الخلية بواسطة آلية النقل (A)

.....

السؤال الثالث

وضع نسيج نباتي في ماء نقي في الزمن صفر، وتم قياس معدل دخول الماء إلى النسيج على أنه التغير في جهد الماء بمرور الزمن. بيّن التمثيل البياني الآتي نتائج هذا الاستقصاء ، حل النتائج وفسرها.



.....

.....

انتهت الاسئلة