

تم تحميل هذا الملف من موقع المناهج العُمانية



*للحصول على أوراق عمل لجميع الصفوف وجميع المواد اضغط هنا

<https://almanahj.com/om>

* للحصول على أوراق عمل لجميع مواد الصف الحادي عشر اضغط هنا

<https://almanahj.com/om/11>

* للحصول على جميع أوراق الصف الحادي عشر في مادة غير ذلك ولجميع الفصول, اضغط هنا

<https://almanahj.com/om/11>

* للحصول على أوراق عمل لجميع مواد الصف الحادي عشر في مادة غير ذلك الخاصة بـ الفصل الأول اضغط هنا

<https://almanahj.com/om./111>

* لتحميل كتب جميع المواد في جميع الفصول للـ الصف الحادي عشر اضغط هنا

<https://almanahj.com/om./grade11>

للتحدث إلى بوت المناهج العمانية على تلغرام: اضغط هنا

https://t.me/omcourse_bot



امتحان الصف الحادي عشر
للعام الدراسي ١٤٣٧/١٤٣٨ هـ - ٢٠١٦/٢٠١٧ م
الدور الأول - الفصل الدراسي الأول

- المادة: الحاسوب في الاتصالات والأعمال التجارية
- زمن الإجابة: ساعتان
- عدد صفحات اسئلة الامتحان: (٦).
- الإجابة في الورقة نفسها.

اسم الطالب	
المدرسة	
الصف	

(التوقيع بالاسم)		الدرجة بالحروف (بالأحمر)	الدرجة بالأرقام (بالأحمر)		السؤال
المدقق (بالأخضر)	المصحح (بالأحمر)		عشرات	آحاد	
					١
					٢
					٣
					٤
					٥
					٦
مراجعة الجمع والتشطيب (بالأزرق)	جمعه (بالأحمر)				المجموع
				٣٠	المجموع الكلّي

(١)
امتحان الصف الحادي عشر
للعام الدراسي ١٤٣٧/١٤٣٨ هـ - ٢٠١٦/٢٠١٧ م
الدور الأول - الفصل الدراسي الأول
المادة: الحاسوب في الاتصالات والأعمال التجارية

أجب عن جميع الأسئلة الآتية :

٨

السؤال الأول: ضع دائرة حول رمز الإجابة الصحيحة لكل مفردة من المفردات الآتية:

(١) من أهم مهارات الاتصال ولها أهمية في الحصول على معلومات جديدة وتقييم مضمون الرسالة :

- (أ) مهارة طرح الأسئلة.
(ب) مهارة التحدث أمام الجمهور.
(ج) مهارة الاستماع.
(د) مهارة استخدام الهاتف.

(٢) مكون من مكونات الموضوع يستخدم فيه عرض النقاط الرئيسية للموضوع يسمى :

(أ) الخاتمة . (ب) المتن . (ج) الهدف . (د) المقدمة.

(٣) نظام يتكون من أجهزة وبرمجيات أو أحدهما بغرض منع الاستخدام غير المرخص بين شبكتين هو :

- (أ) Firewall
(ب) McAfee
(ج) Backups
(د) Software

(٤) شبكة تستخدم وسائط اتصال ذات سرعات عالية تمتد لمسافات طويلة لنقل البيانات بين عدة شبكات صغيرة هي :

- (أ) LAN
(ب) NIC
(ج) WAN
(د) BNC

(٥) نوع من الاتصال يعد أساس الاتصالات التنظيمية ويستخدم بكثرة في المؤسسات الحكومية والخاصة:

- (أ) الاتصال الشفهي.
(ب) الاتصال الكتابي .
(ج) الاتصال الإيمائي والرمزي.
(د) الاتصال المرئي.

(٢)
تابع امتحان الصف الحادي عشر
للعام الدراسي ١٤٣٧/١٤٣٨ هـ - ٢٠١٦/٢٠١٧ م
الدور الأول - الفصل الدراسي الأول
المادة: الحاسوب في الاتصالات والأعمال التجارية

تابع السؤال الأول:

(٦) يعتبر الموقع www.unesco.org من المواقع :

(أ) الحكومية. (ب) العسكرية. (ج) التجارية. (د) المنظمات.

(٧) من أدوات الدراسة الاستقصائية التي تحتاج إلى مهارات حاسوبية لتصميمها وإعدادها هي :

(أ) المقابلة المباشرة. (ب) المقابلة الهاتفية.

(ج) الاستبانة عبر البريد. (د) الاستبانة عبر الانترنت.

(٨) الصورة المرئية التي تعتبر "علامة" (sign) هي:



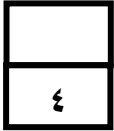
(د) @



(ب)



(أ)



السؤال الثاني: أكمل العبارات الآتية بالكلمات المناسبة:

(١) العلم الذي يهتم بالحفاظ على سلامة وصحة الإنسان بتوفير بيئة عمل آمنة خالية من مسببات الحوادث أو الإصابات أو الأمراض المهنية يسمى

(٢) نوع من الأسئلة لا تتطلب من المجيب تفكيراً عميقاً ويمكن الإجابة عنها بسرعة هي

(٣) برامج خاصة تساعدك على الوصول إلى المعلومات التي تبحث عنها في شبكة الإنترنت هي

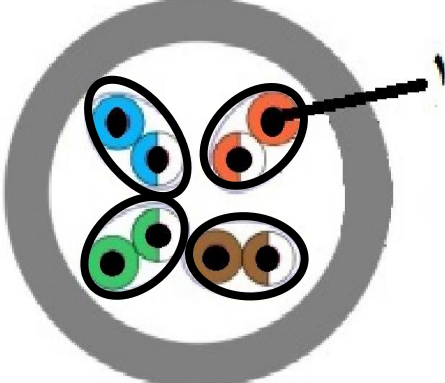
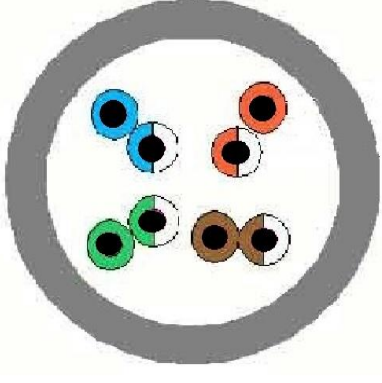
(٤) من أجزاء الاستبانة يطلب فيه الباحث من المستهدفين بيانات اختيارية كأسمائهم وبريدهم

الإلكتروني ليسهل عليه التواصل معهم تسمى

(٣)
 تابع امتحان الصف الحادي عشر
 للعام الدراسي ١٤٣٧/١٤٣٨ هـ - ٢٠١٦/٢٠١٧ م
 الدور الأول - الفصل الدراسي الأول
 المادة: الحاسوب في الاتصالات والأعمال التجارية

السؤال الثالث:

(١) أ- من خلال دراستك لموضوع وسائط النقل في الشبكات ، أكمل الجدول ، ثم أجب عما يليه :

النوع الثاني	النوع الأول	
 <p>شكل (٢)</p>	 <p>شكل (١)</p>	الشكل
.....	نوع السلك
.....	الفرق بينهما

ب- في الشكل (٢) اذكر اسم المكون المشار إليه في البند رقم (١) .

(٢) أثناء تصفحك للإنترنت قد تصادفك نوافذ دعائية أو تحذيرية من جهات مجهولة ، اذكر أفضل طريقة لإغلاق مثل هذه النوافذ في أجهزة Windows .

(٤)

تابع امتحان الصف الحادي عشر
للعام الدراسي ١٤٣٧/١٤٣٨ هـ - ٢٠١٦/٢٠١٧ م
الدور الأول - الفصل الدراسي الأول
المادة: الحاسوب في الاتصالات والأعمال التجارية

السؤال الرابع:

٦

(١) تتم عملية الربط في الشبكة المحلية باستخدام نوعين من وسائط نقل البيانات وهي
الوسائط السلكية والوسائط اللاسلكية من خلال الجدول الآتي أجب عما يلي :

الوسائط اللاسلكية	الوسائط السلكية	وجه المقارنة
.....	نوع الوسيط الناقل للبيانات
.....	نوع الإشارات

(٢) يعد الاتصال ظاهرة اجتماعية ترتبط بطبيعة الإنسان، ويهدف إلى تحقيق مصلحة
مشتركة لكلا الطرفين، وتعد مهارة الاستماع من أهم مهارات الاتصال. من خلال
دراستك اذكر اثنين من الجوانب التي ينبغي مراعاتها لتكون مستمعا جيدا .

.....
.....
.....

(٥)

تابع امتحان الصف الحادي عشر
للعام الدراسي ١٤٣٧/١٤٣٨ هـ - ٢٠١٦/٢٠١٧ م
الدور الأول - الفصل الدراسي الأول
المادة: الحاسوب في الاتصالات والأعمال التجارية

٤

السؤال الخامس:

(١) محمد طالب ماجستير في جامعة السلطان قابوس، أراد جمع بيانات على عينة من زملائه في الجامعة عن طريق الاستبانة بغرض تحليلها إحصائياً. من خلال دراستك لموضوع جمع البيانات أجب عما يلي :

أ- ما المقصود بالاستبانة ؟

.....

.....

.....

ب- اذكر أربعة من العوامل الواجب مراعاتها عند تصميم وإعداد الاستبانة .

.....

.....

.....

.....

(٢) المقابلة المباشرة من ضمن أدوات الدراسة الاستقصائية ، اذكر اثنين من عيوبها .

.....

.....

.....

.....

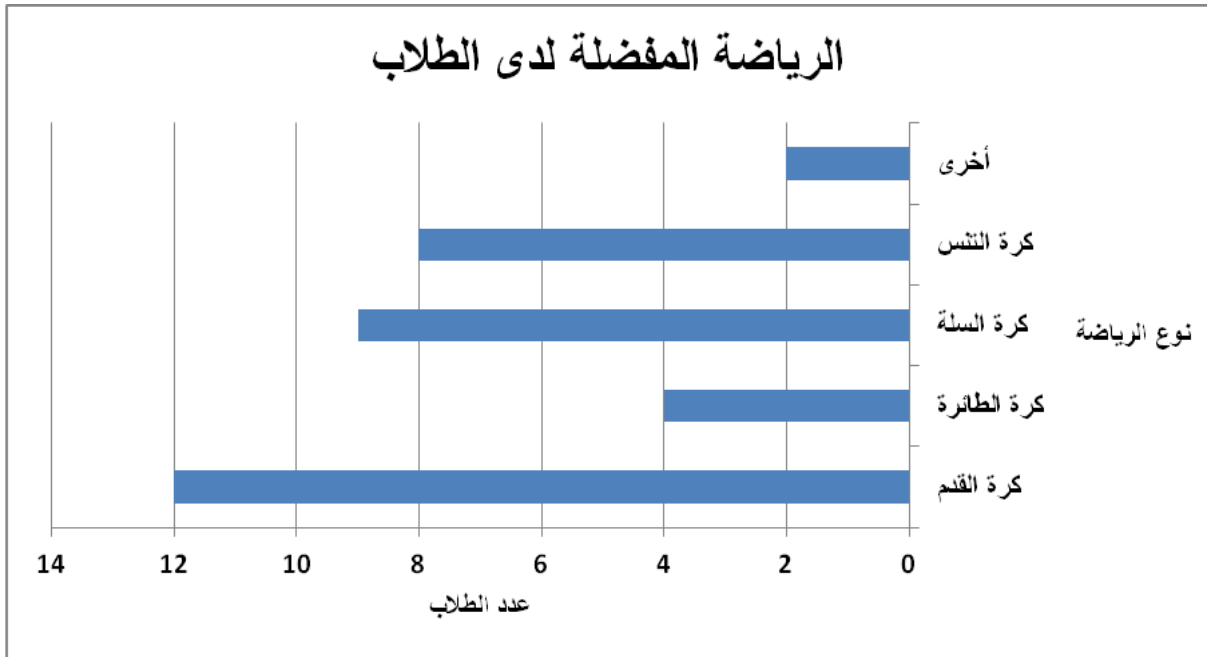
(٦)

تابع امتحان الصف الحادي عشر
للعام الدراسي ١٤٣٧/١٤٣٨ هـ - ٢٠١٦/٢٠١٧ م
الدور الأول - الفصل الدراسي الأول
المادة: الحاسوب في الاتصالات والأعمال التجارية

السؤال السادس:

٣

المخطط البياني الآتي يمثل نتائج تصويت طلاب أحد الفصول في مدرستك للرياضة التي يفضلونها. استعن بالمخطط للإجابة عن الأسئلة الآتية:



(١) كم عدد الطلاب الذين شاركوا في التصويت؟

.....

(٢) بكم يزيد عدد الطلاب الذين يفضلون رياضة كرة القدم عن رياضة كرة السلة؟

.....

(٣) ما الرياضتان التي مجموع مفضليهما يساوي عدد الطلاب الذين يفضلون رياضة

كرة القدم؟

.....

انتهت الأسئلة، مع تمنياتنا لكم بالتوفيق والنجاح.



نموذج إجابة امتحان الصف الحادي عشر
للعام الدراسي ١٤٣٧/١٤٣٨ هـ - ٢٠١٦/٢٠١٧ م
الدور الأول - الفصل الدراسي الأول

المادة: الحاسوب في الاتصالات والاعمال التجارية الدرجة الكلية: (٣٠) درجة
تنبيهه: نموذج الإجابة في (٥) صفحات

أولاً: إجابة السؤال الموضوعي:-

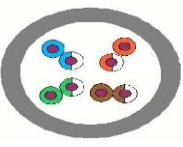
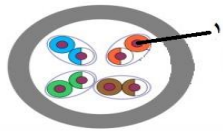
الدرجة: (٨) درجات			إجابة السؤال الأول		
المخرج التعليمي	الصفحة	الدرجة	الإجابة	البديل الصحيح	المفردة
١/١	١٣	١	مهارة الاستماع.	ج	١
١/١	١٧	١	المتن.	ب	٢
٣/١	٢٧	١	Firewall	أ	٣
٤/١	٣٧	١	WAN	ج	٤
١/١	١٢	١	الاتصال الكتابي.	ب	٥
١/٢	٥٦	١	المنظمات.	د	٦
٣/٢	٦٨	١	الاستبانة عبر الانترنت.	د	٧
٤/٢	٧٧	١	@	ج	٨
٨ درجات			المجموع		

(٢)

تابع نموذج إجابة امتحان الصف الحادي عشر
للعام الدراسي ١٤٣٧/١٤٣٨ هـ - ٢٠١٦/٢٠١٧ م
الدور الأول - الفصل الدراسي الأول
المادة: الحاسوب في الاتصالات والأعمال التجارية

إجابة السؤال الثاني		الدرجة الكلية : (٤) درجات	
المفردة	الإجابة الصحيحة	الدرجة	الصفحة
١	السلامة والصحة المهنية.	١	٤٧
٢	الأسئلة الاستيضاحية.	١	١٥
٣	محركات البحث.	١	٥٣
٤	بيانات التعريف.	١	٦٩
المجموع		٤ درجات	

ثانياً: إجابة الأسئلة المقالية:-

إجابة السؤال الثالث		الدرجة الكلية : (٥) درجات	
الجزئية	المفردة	الإجابة الصحيحة	الدرجة
١	أ		٣
		النوع الأول	النوع الثاني
الشكل			
		شكل (١)	شكل (٢)
		نوع السلك	STP
		لا يوجد عازل إضافي لكل زوج.	يوجد عازل إضافي لكل زوج.
		الفرق بينهما	

يتبع/٣

(٣)

تابع نموذج إجابة امتحان الصف الحادي عشر
للعام الدراسي ١٤٣٧/١٤٣٨ هـ - ٢٠١٦/٢٠١٧ م
الدور الأول - الفصل الدراسي الأول
المادة: الحاسوب في الاتصالات والأعمال التجارية

تابع إجابة السؤال الثالث		الدرجة الكلية : (٥) درجات			
الجزئية	المفردة	الإجابة الصحيحة	الدرجة	الصفحة	المخرج التعليمي
١	ب	الموصل.	١	٣٩	٤/١
٢		بالضغط على مفتاحي (Ctr + W)	١	٢٩	٣/١
المجموع			٥ درجات		

إجابة السؤال الرابع		الدرجة الكلية : (٦) درجات		
المفردة	الإجابة الصحيحة	الدرجة	الصفحة	المخرج التعليمي
١		٤	٣٨	٤/١
وجه المقارنة	الوسائط السلكية	الوسائط اللاسلكية		
نوع الوسيط الناقل للبيانات	اسلاك مادية.	الأثير.		
نوع الإشارات	كهربائية أو ضوئية.	موجات قصيرة أو موجات الأشعة تحت الحمراء.		

يتبع/٤

(٤)

تابع نموذج إجابة امتحان الصف الحادي عشر
للعام الدراسي ١٤٣٧/١٤٣٨ هـ - ٢٠١٦/٢٠١٧ م
الدور الأول - الفصل الدراسي الأول
المادة: الحاسوب في الاتصالات والأعمال التجارية

تابع إجابة السؤال الرابع

المخرج التعليمي	الصفحة	الدرجة	الإجابة الصحيحة	المفردة
١/١	١٤	٢	<ul style="list-style-type: none"> • أشعر المتحدث بالاهتمام ، وذلك من خلال النظر إليه والتركيز على ما يقوله وأخذ الملاحظات. • تجنب حركات الجسم أو تعابير الوجه غير المناسبة ، كالتثاؤب المستمر أو النظر إلى الساعة أو غيرهما من الحركات التي تعطي انطباعا للمتحدث بعدم اهتمامك. • لا تلجأ إلى مقاطعة المتحدث إلا في حالات الضرورة. • لا تحاول إنهاء الجمل واستكمالها بالإجابة عن المتحدث. • تجنب توجيه أسئلة غير مناسبة أو محرجة. • حاول تقديم مداخلات ذات قيمة لإثراء الحوار وليس من أجل إثبات أنك الأفضل. 	٢

٦ درجات

المجموع

الدرجة الكلية : (٤) درجات

إجابة السؤال الخامس

المخرج التعليمي	الصفحة	الدرجة	الإجابة الصحيحة	المفردة	الجزئية
٣/٢	٦٨	١	<p>الاستبانة: أداة من أدوات جمع البيانات تهدف إلى جمع آراء العينة المدروسة حول مواضيع معينة، وتتكون من مجموعة من الأسئلة المكتوبة، ويتم تطبيقها على العينة الممثلة للمجتمع إما عن طريق إرسالها بالبريد العادي أو الإلكتروني، وإما عن طريق الاتصال الهاتفي أو المقابلة المباشرة، وتسمح هذه الأداة بجمع معلومات يمكن تحليلها إحصائياً فيما بعد للحصول على نتائج الدراسة.</p>	أ	١
٣/٢	٦٩	٢	<p>* التسلسل المنطقي. * التعليمات. * عبارات الانتقال.</p>	ب	

يتبع/٥

(٥)

تابع نموذج إجابة امتحان الصف الحادي عشر
للعام الدراسي ١٤٣٧/١٤٣٨ هـ - ٢٠١٦/٢٠١٧ م
الدور الأول - الفصل الدراسي الأول
المادة: الحاسوب في الاتصالات والأعمال التجارية

الدرجة الكلية : (٤) درجات				تابع إجابة السؤال الخامس	
المخرج التعليمي	الصفحة	الدرجة	الإجابة الصحيحة	المفردة	
٣/٢	٥٩	١	<ul style="list-style-type: none">• مكلفة.• تحتاج الى وقت وجهد أكبر.• إمكانية الحصول على استجابات غير حقيقة من المستهدفين بسبب تأثير أعراف وعادات المجتمع عليهم.• إمكانية تأثير منفذ المقابلة على استجابات المستهدفين.	٢	
٤ درجات			المجموع		
الدرجة الكلية : (٣) درجات				إجابة السؤال السادس	
المخرج التعليمي	الصفحة	الدرجة	الإجابة الصحيحة	المفردة	
٤/٢	٨٧	١	٣٥ طالب.	١	
٤/٢	٨٧	١	٣ طلاب.	٢	
٤/٢	٨٧	١	رياضة كرة الطائرة ورياضة كرة التنس.	٣	
٣ درجات			المجموع		

نهاية نموذج الإجابة