

تم تحميل هذا الملف من موقع المناهج العمانية

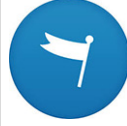


## اختبار قصير ثاني في الوحدة السادسة

[موقع المناهج](#) ← [المناهج العمانية](#) ← [الصف الحادي عشر](#) ← [أحياء](#) ← [الفصل الثاني](#) ← [الملف](#)

تاريخ إضافة الملف على موقع المناهج: 2024-05-15 05:29:52

## التواصل الاجتماعي بحسب الصف الحادي عشر



اضغط هنا للحصول على جميع روابط "الصف الحادي عشر"

## روابط مواد الصف الحادي عشر على تلغرام

[الرياضيات](#)

[اللغة الانجليزية](#)

[اللغة العربية](#)

[التربية الاسلامية](#)

## المزيد من الملفات بحسب الصف الحادي عشر والمادة أحياء في الفصل الثاني

[اختبار قصير مع نموذج الإجابة](#)

1

[اختبار قصير ثاني نموذج ثاني](#)

2

[اختبار قصير ثاني](#)

3

[اختبار عملي محلول](#)

4

[اختبار عملي](#)

5

زمن الإجابة: 35 دقيقة

اسم الطالب: .....

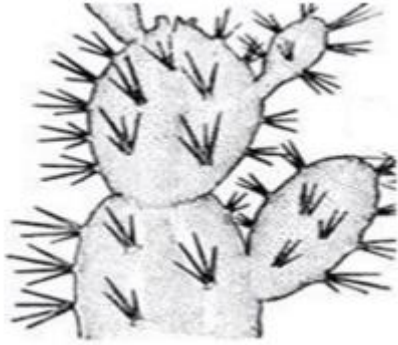
(درجة)

1- وضع المقصود بنسيج الخشب في النبات.

.....  
.....

(درجة)

2- يمثل الشكل الآتي أحد نباتات البيئة الجافة، من تكيفات هذا النبات للعيش في بيئة جافة:



حجز طبقة من الهواء الرطب قريباً من سطح الورقة لتقليل النتح .

وجود شعيرات على الأوراق تعمل حاجزاً لفقد الماء.

وجود سيقان مسطحة تقوم بعملية التمثيل الضوئي وتخزن الماء.

تلتف أوراقها بسبب انكماش خلايا مفصلية خاصة وتوجد الثغور في طبقة البشرة العليا.

(ظلل رمز الإجابة الصحيحة)

(درجتان)

3- يوضح الشكل الآتي جزءً من مقطع عرضي في جذر نبات ذو الفلقتين، ادرسه جيداً ثم أجب عما يلي.

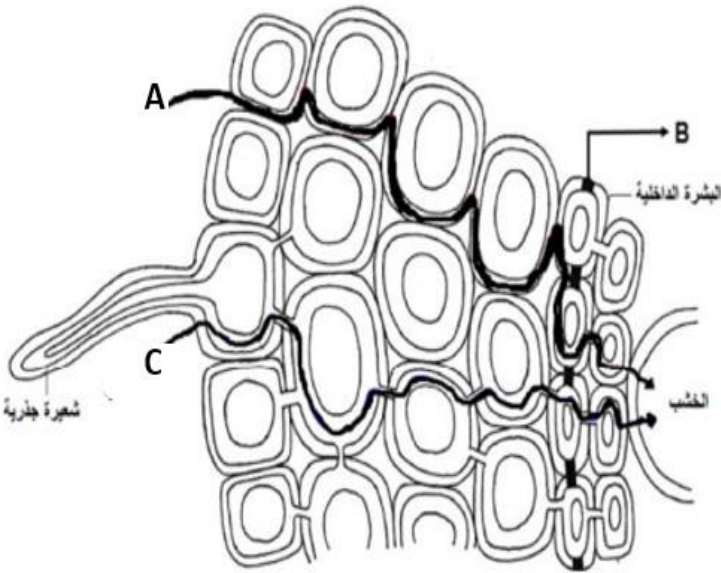
أ- حدد رمز الممر خارج خلوي الذي يسلكه الماء.

.....

ب- فسّر. يغير الماء مساره في الممر A عند وصوله

للجزء المشار إليه بالرمز B.

.....  
.....  
.....  
.....



4. اشرح على شكل خطوات كيف ينتقل الماء من أسفل الجذور إلى أعلى النبات مستخدماً جميع الكلمات الآتية:

(3 درجات)

( اختلاف جهد الماء- الثغور - عملية النتح- قوى التماسك والتلاصق):

---

---

---

---

---

---

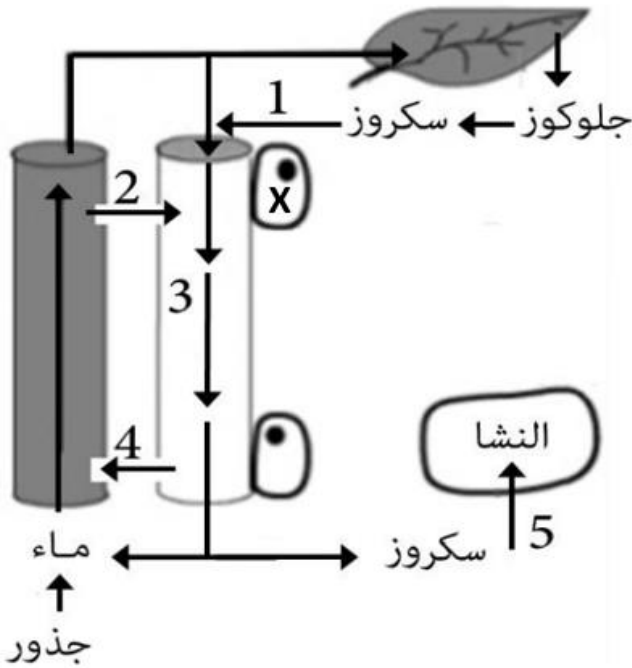
---

---

يمثل الشكل الآتي آلية نقل الغذاء (السكروز) بواسطة نسيج اللحاء، ادرسه جيداً ثم أجب عما يلي:

(درجتان)

5- تنبأ بما سيحدث للعملية (1) عند عدم وجود الخلية المشار إليها بالرمز (X) موضحاً السبب.



---

---

---

---

---

---

---

---

6- حدد الرقم الذي يشير لنقل المواد بالتدفق الكمي.

(درجة)

---