

تم تحميل هذا الملف من موقع المناهج العمانية



مراجعة دروي الوحدة الأولى مقدمة في الإدارة البيئية

موقع المناهج ← المناهج العمانية ← الصف الحادي عشر ← علوم بيئية ← الفصل الأول ← الملف

تاريخ إضافة الملف على موقع المناهج: 2024-09-28 09:35:10

التواصل الاجتماعي بحسب الصف الحادي عشر



اضغط هنا للحصول على جميع روابط "الصف الحادي عشر"

روابط مواد الصف الحادي عشر على تلغرام

[الرياضيات](#)

[اللغة الانجليزية](#)

[اللغة العربية](#)

[التربية الاسلامية](#)

المزيد من الملفات بحسب الصف الحادي عشر والمادة علوم بيئية في الفصل الأول

[مراجعة عامة للوحدة الأولى مقدمة في الإدارة البيئية بطريقة سؤال وجواب](#)

1

[ملخص شرح درس النظم البيئية](#)

2

[ملخص شرح درس دورة الماء](#)

3

[إجابات الاستقصاءات العملية في الوحدة الثانية البحوث البيئية وجمع البيانات](#)

4

المزيد من الملفات بحسب الصف الحادي عشر والمادة علوم بيئية في الفصل الأول

[ملخص شرح درس الاستدامة](#)

5

مراجعة عامة للوحدة الاولى

1- القدرة على تلبية احتياجات الحاضر دون المساس بقدرة الاجيال القادمة على تلبية احتياجاتها مصطلح يطلق على:

○ النظم البيئية ○ المنطقة الاحيائية ○ الاستدامة ○ موطن بيئي

2- أحد هذه العبارات تعبر عن الاستدامة:

○ التخلص من القمامة في البحار والمحيطات

○ القطع السريع والجائر للغابات

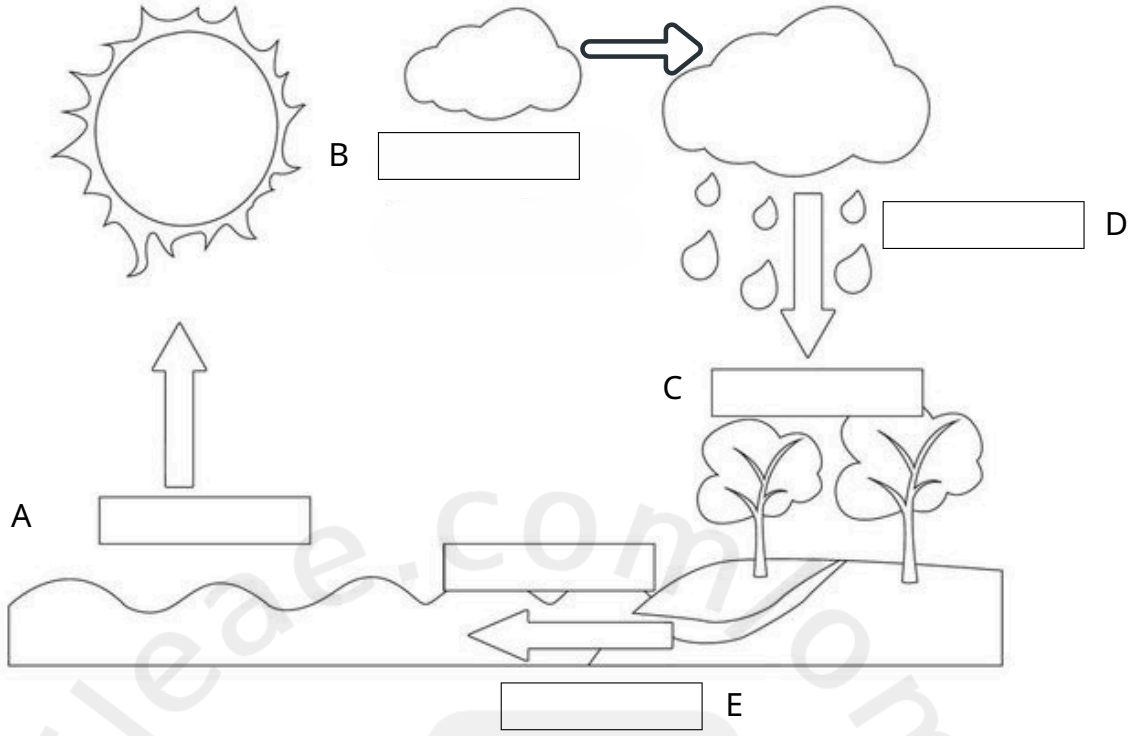
○ الانبعاثات الصادرة عن المصانع

○ قطع الاشجار واعادة زراعتها

3- تعتبر الانبعاثات الصادرة عن الصناعة ومحطات الطاقة من الممارسات الغير مستدامة. وضح ذلك؟

5- الحاجة الى ادارة الغابات يعتبر نوع من أنواع الاستدامة اشرح ذلك.

يوضح المخطط التالي احدى العمليات المهمة التي تحدث للمحافظة على التوازن البيئي والمياه:



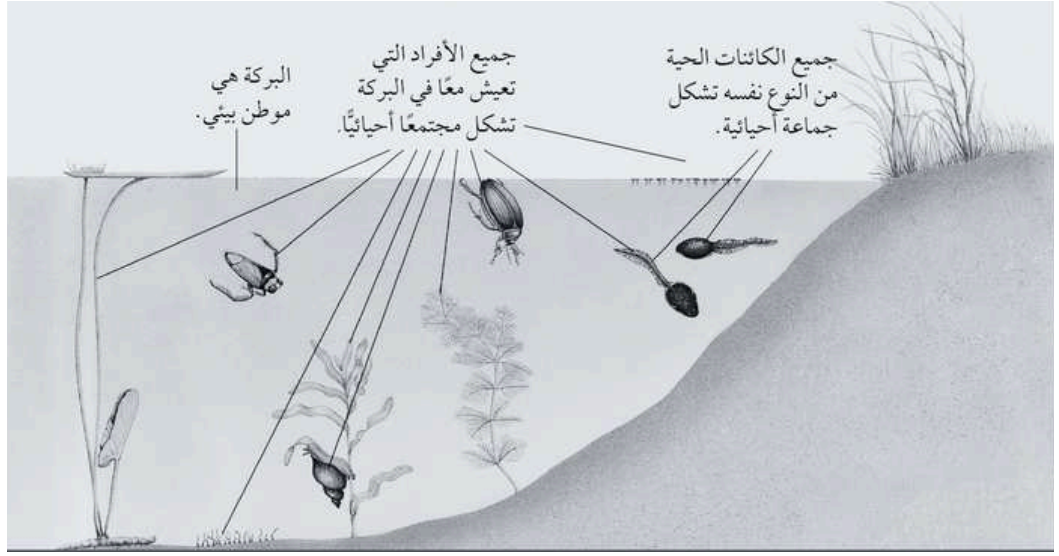
1- ما المصطلح الذي يطلق على هذه العملية.

2- سمى العمليات التي تحدث عند الرموز (A , B ,C)

3- عرف المصطلح المشار له بالرمز (D) في الشكل.

4- يعتبر النظام في الشكل نظام مفتوح ومغلق وضح ذلك.

يوضح الشكل المقابل بركة ماء موطن بيئي لبعض الكائنات الحية



1-الكائنات الحية التي تعيش في الشكل تشكل:

اختر الاجابة.

نظام بيئي

منطقة احياية

2- عرف المنطقة الاحيائية

3- عدد نوعين من العوامل الحيوية التي توجد بالشكل.

4- عدد نوعين من العوامل الغير الحيوية التي توجد بالشكل.

5- أحد هذه العوامل لا تعتبر من العوامل الحيوية

البكتيريا

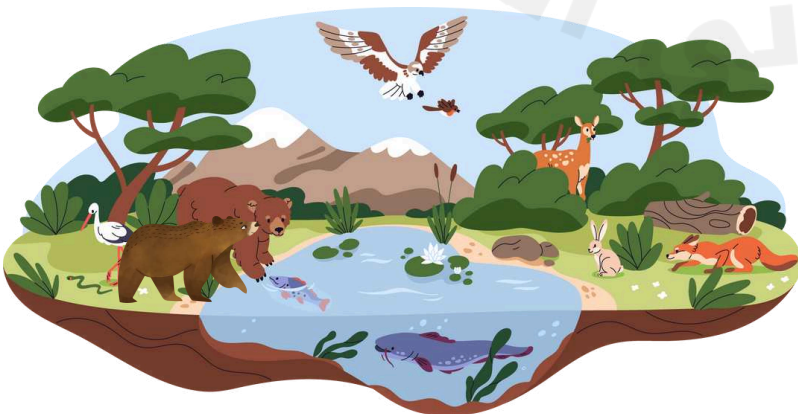
الافعى

العشب

درجة الحرارة

6- يوضح الشكل المقابل موطن بيئي تعيش فيه الحيوانات والنباتات يوفر لها جميع احتياجاتها المناسبة لاستمرارية حياتها.

6-1 ماذا يقصد بالموطن البيئي.



6-2 ما هي الاحتياجات التي يجب ان يحصل عليها الدب في الصورة ليعيش في الموطن البيئي.

6-2 ما هي الاحتياجات التي يجب ان يحصل عليها النبات في الصورة ليعيش في الموطن البيئي.

7- يعتبر تفاعل اشجار الموز القريبية من بعضها على الغذاء من العوامل الحيوية التي تؤثر على النظم البيئية نوع التفاعل بين اشجار الموز هو :

المنافسة داخل النوع المنافسة بين الانواع الافتراس الرعي

8- يقوم احد الرعاة في برعي الاغنام في المراعي الخضراء بقريته التي تعاني من شح في المياه يعتبر العمل الذي يقوم به الراعي مثالا لتفاعل حيوي يؤثر على النظم البيئية

من خلال العبارة السابقة اجب عن الاسئلة التالية :

1-8 حدد نوع التفاعل الحيوي المؤثر على النظام البيئي

8-2 وضح اثر هذا التفاعل الحيوي على النظام البيئي.

9- يشترك النمر والضباع في نوع واحد من الغذاء وهو الغزال.

9-1 نوع التفاعل الحيوي بين الضبع والنمر.

9-2 عرف نوع التفاعل الحيوي بين الضبع والغزال.

10- صف كيف يؤثر افتراس الحشرات على تكاثر النباتات.

2025

2024

موقع فايلاتي العماني