

تم تحميل هذا الملف من موقع المناهج العمانية

موقع المناهج العمانية

www.alManahj.com/om

الملف ملخص أسئلة وأجوبة لدرس عمان الموقع ومظاهر السطح من الوحدة الأولى (عمان المكان والحضارة)

[موقع المناهج](#) ⇨ [المناهج العمانية](#) ⇨ [الصف الحادي عشر](#) ⇨ [هذا وطني](#) ⇨ [الفصل الأول](#)

روابط مواقع التواصل الاجتماعي بحسب الصف الحادي عشر



روابط مواد الصف الحادي عشر على تلغرام

[الرياضيات](#)

[اللغة الانجليزية](#)

[اللغة العربية](#)

[التربية الاسلامية](#)

المزيد من الملفات بحسب الصف الحادي عشر والمادة هذا وطني في الفصل الأول

كراسة دفترتي سر تميزي	1
ملف تجميع أسئلة الامتحانات الرسمية والأجوبة للسنوات السابقة	2
كراسة أنشطة وأسئلة واختبارات في الوحدة الرابعة	3
ملخص شامل في الدراسات الاجتماعية	4
مذكرة سؤال وحواب مع ملاحظات هامة	5

الصف الحادي عشر

هذا وطني

2021-2022

أسئلة واجوبة

الفصل الدراسي الأول

الوحدة الأولى

" عمان ... المكان والحضارة "

درس

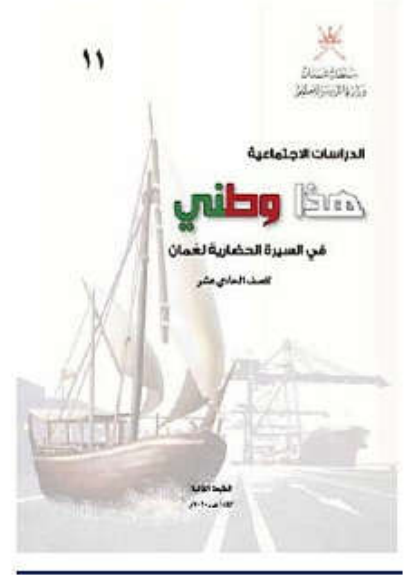
(عمان ... الموقع ومظاهر السطح)

إعداد :

علي بن محمد الحسان

للتواصل :

99493923

Ali 47536@moe.om

السؤال الأول : ضع علامة (√) أو (X) أمام العبارة المناسبة مع تصحيح ما تحته خط إذا كانت العبارة خطأ .

- ١- (√) تنوع مظاهر سطح سلطنة عمان أكسبها أهمية اقتصادية وجغرافية .
- ٢- (√) مرت سلطنة عمان بالعديد من التغيرات الجيولوجية نتيجة تغير موقعها عبر العصور الجيولوجية المختلفة .
- ٣- (X) تتميز صخور حديقة الصخور بولاية الدقم من الحجر الصخري . الجيري
- ٤- (√) تعد سلطنة عمان من افضل المواقع العالمية للعثور على الصخور النيوزكية .
- ٥- (X) من اخصب الأراضي الزراعية في سلطنة عمان هو سهل صلالة . الباطنة
- ٦- (X) الأراضي المرتفعة عن مستوى سطح البحر التي تكونت نتيجة تفاوت عمليات التعرية تسمى بالمصاطب الرملية . الصخرية
- ٧- (√) تعد منطقة الحقف من المناطق الجيولوجية التي قلما نجد لها مثيلا في العالم .
- ٨- (√) تتميز الأخوار المؤقتة بقلّة ملوحة المياه ونمو أشجار المانجروف " القرم " .
- ٩- (X) اكبر مكان تتواجد فيه الكهوف في سلطنة عمان يوجد في محافظة الوسطى . ظفار
- ١٠- (√) بالرغم من كثرة عدد الجزر في سلطنة عمان الا ان معظمها لا يصلح للاستقرار البشري .

السؤال الثاني : أكمل العبارات التالية بكلمات مناسبة من عندك .

- ١- تتميز سلطنة عمان بموقعها الاستراتيجي المفتوح على العالم الخارجي المشرف على اهم معايير التجارة منذ القدم .
- ٢- بهدف نشر قيم التسامح الديني تنظم وزارة الأوقاف والشؤون الدينية منذ عام ٢٠١٠ معرضا بعنوان رسالة الإسلام من عمان
- ٣- كان لكل من التيارات البحرية واتجاهات الرياح دور بارز لعمان في التبادل التجاري والملاحة في المحيط الهندي منذ القدم .
- ٤- كان لموقع سلطنة عمان المشرف على مضيق هرمز أهمية كبيرة للتجارة الدولية .
- ٥- اقام العمانيون امبراطورية امتدت من سواحل الخليج العربي شمالا وحتى سواحل شرقي افريقيا جنوبا .
- ٦- يتميز صخر أفيوليت سمائل بامتصاصه لغاز ثاني أكسيد الكربون المسبب لظاهرة الاحتباس الحراري .
- ٧- اعلى قمة جبل في سلطنة عمان هي قمة جبل شمس .
- ٨- من ابرز السهول الساحلية في سلطنة عمان سهل الباطنة وسهل صلالة .
- ٩- من أهم الأخوار الدائمة في سلطنة عمان خور شم في محافظة مسندم وخور المغسيل في محافظة ظفار .
- ١٠- من ابرز الكهوف في سلطنة عمان كهف الهوتة في محافظة الداخلية وكهف المرنيف في محافظة ظفار .

السؤال الثالث : ظلل الإجابة الصحيحة من بين البدائل المعطاه .

- ١- تقع سلطنة عمان جغرافيا في أقصى لشبه الجزيرة العربية
- الجنوب الشرقي ○ الجنوب الغربي ○ الجنوب الشمالي
- ٢- يصل طول سواحل سلطنة عمان حوالي
- ٢١٦٥ ● ٣١٦٥ ○ ٤١٦٥
- ٣- تقع سلطنة عمان فاكيا في النصف ... من الكرة الأرضية
- الشرقي ○ الغربي ● الشمالي
- ٤- تعد صخور أفوليت أكبر مجموعة قاع محيطي في العالم تظهر على السطح
- مسقط ● سمائل ○ صحم
- ٥- تعد حديقة الصخور في ولاية الدقم بمحافظة من ابرز المعالم السياحية الطبيعية في عمان
- الوسطى ○ مسندم ○ الظاهرة
- ٦- تشغل السلاسل الجبلية حوالي ... من مساحة سلطنة عمان
- ١٠% ● ١٥% ○ ٢٠%
- ٧- توجد في سلطنة عمان حوالي ... واحة تسمى بالمسفاة
- ١٤ ○ ١٥ ● ١٦
- ٨- تعتبر سبخة ... في سلطنة عمان اكبر السبخات في شبه الجزيرة العربية
- ام السميم ○ ام السمائم ○ ام السموم
- ٩- تأتي محافظة ... في المرتبة الأولى على مستوى السلطنة من حيث عدد الكهوف
- مسقط ● ظفار ○ مسندم
- ١٠- أعلنت جزيرة ... محمية طبيعية وتعد مركزا مهما لتكاثر أنواع من الطيور المهاجرة
- مصيرة ○ الحلاتيات ● الديمانيات

السؤال الرابع : اكمل الفقرة التالية لتتعرف من خلالها على المناطق الرملية في سلطنة عمان

تظهر الكثبان الرملية بأنواعها المختلفة في مناطق متفرقة من سلطنة عمان حيث نجدها في الغرب والشمال الغربي وهو ما يمثل الحافة الشرقية لصحراء الربع الخالي كما تنتشر في صحراء الحقف بمحافظة الوسطى بالإضافة الى رمال الشرقية الممتدة من جنوب الشرقية الى شمال الشرقية .

السؤال الخامس : " علل ما يلي : اذكر السبب

- ١- تنوع التضاريس والبيئات الطبيعية في سلطنة عمان
بسبب الامتداد العرضي الذي تتميز به سلطنة عمان في عشر درجات عرضية .
- ٢- تعتبر سلطنة عمان بيئة مناسبة لدراسة العمليات الجيولوجية التي تسهم في تشكيل سطح الأرض .
بسبب وجود العديد من المواقع التي تبرز فيها الصخور القديمة على السطح .
- ٣- تتنوع مظاهر السطح في سلطنة عمان تنوعا كبيرا .
بسبب تعدد العوامل الجيولوجية والجيومورفولوجية التي أسهمت في تشكيلها .
- ٤- يتميز سهل صلالة بطقسه المعتدل في فصل الصيف .
بسبب تأثير الرياح الموسمية القادمة من المحيط الهندي .

السؤال السادس : أكتب امام العبارات التالية المصطلح الدال عليها

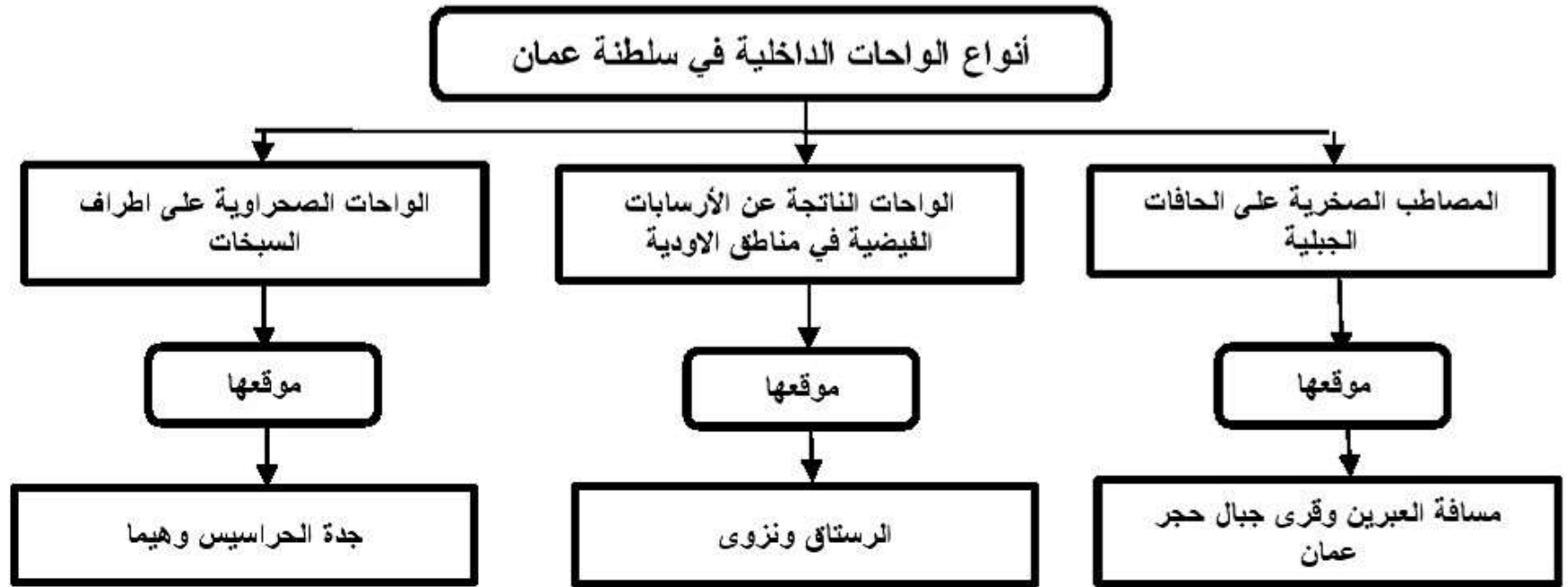
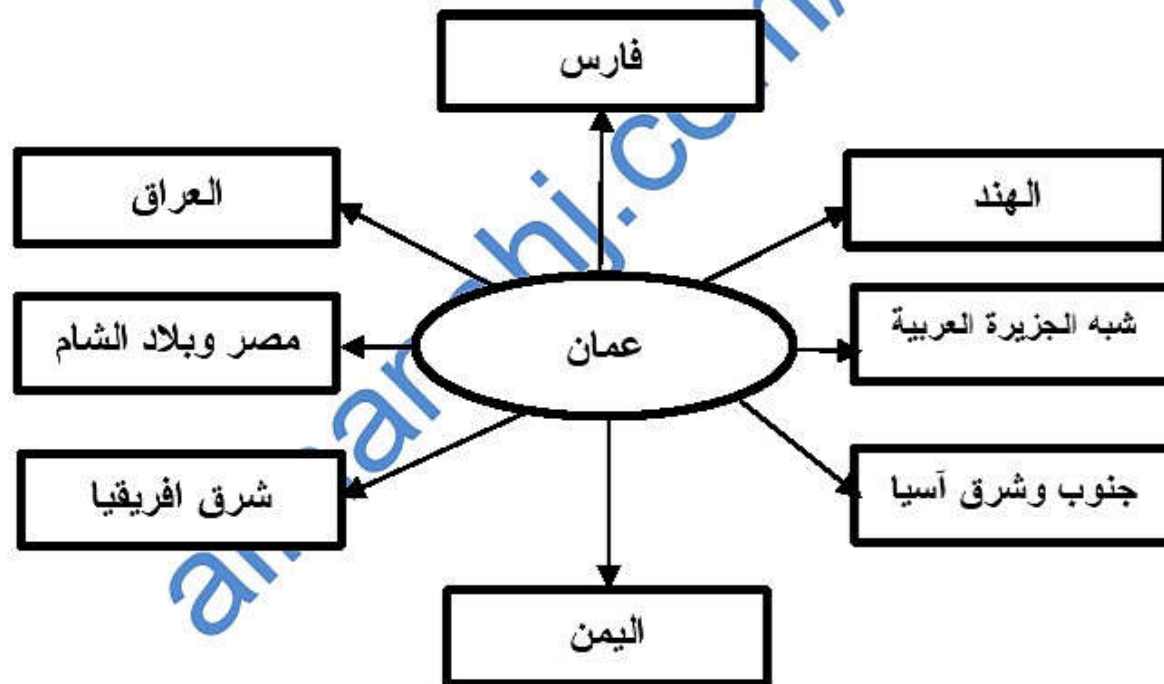
- ١- (الواحات) ارسابات خصبة تكونت بفعل التعرية المائية أو التعرية الريحية .
- ٢- (المسفاة) مصطلح اطلقه العمانيون على الواحات الجبلية التي تم انشاؤها على المصاطب الصخرية بالقرب من العيون المائية .
- ٣- (السبخات) أراضي ملحية منخفضة المنسوب يغطي سطحها رواسب رملية طينية ناعمة وترسبات ملحية .
- ٤- (الاخوار) عبارة عن خلجان مائية صغيرة متصلة عادة بمياه البحر .
- ٥- (الكهف) فتحة طبيعية في الصخر تتكون نتيجة الاذابة في الصخور الجيرية بفعل الامطار او بواسطة التعرية البحرية .

السؤال السابع : أكمل الجدول التالي من خلال مجال المقارنة بين سهل الباطنة وسهل صلالة :

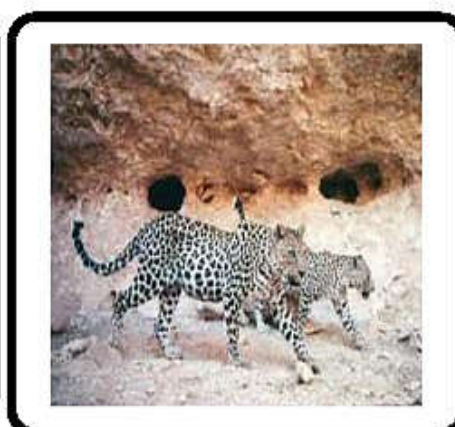
مجال المقارنة	سهل الباطنة	سهل صلالة
الموقع	من راس الحمراء في محافظة مسقط وحتى خطمة ملاح في محافظة شمال الباطنة	يمثل المنطقة المحصورة بين بحر العرب وجبال ظفار
الامتداد	حوالي ٢٣٧ كم	حوالي ٧٠ كم
مميزاته	تعد اراضيها من اخصب الاراضي الزراعية في عمان	يتميز بطقسه المعتدل في فصل الصيف نتيجة تاثير الرياح الموسمية القادمة من المحيط الهندي
اهم المدن التي تقع فيه	صحار - السيب	صلالة - مرباط - طاقة

السؤال الثامن : أكمل الجدول بعمل المقارنه بين السبخات في سلطنة عمان

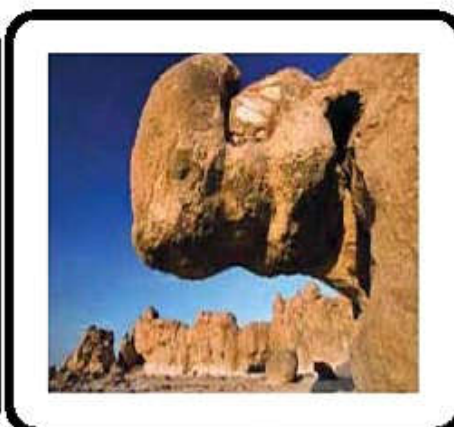
مجال المقارنة	السبخات الداخلية	السبخات الساحلية
تكوينها	تكونت نتيجة تصريف الاودية الصحراوية	نتيجة عن ارتفاع مستوى المد البحري
من امثلتها	سبخة ام السميم	سبخات السوادي والسبخات المحصورة بين بحر العرب وجبال ظفار

السؤال التاسع : أكمل الجدول التالي بكتابة امثلة وجود الواحات الداخلية في سلطنة عمان**السؤال العاشر : أكمل الشكل التالي بكتابة أهم الدول والحضارات التي لها علاقات مع سلطنة عمان :****السؤال التاسع : ماذا تمثل لك الصور التالية .**

منظر من جزيرة مصيرة



النمر العربي في جبل سمحان



حديقة الصخور في ولاية الدقم



حمم بركانية من صخور افيوليت سمائل

السؤال العاشر : اكتب تحت الصورة اسم السهل

سهل الباطنة



سهل صلالة

السؤال الحادي عشر : اكتب تحت الصورة اسم الكهف

كهف المرنيف



كهف الهوتة

السؤال الثاني عشر : أجب عن الأسئلة التالية .

س ١ : " أكسب الموقع الجغرافي لسلطنة عمان أهمية حضارية واقتصادية منذ القدم " أذكر ثلاثة من هذه الأهمية ؟

- ج ١ : - سهولة التواصل مع الحضارات والأقاليم المجاورة .
- التحكم في شبكة التجارة والملاحة في المحيط الهندي منذ القدم .
- طول السواحل العمانية واشرافها على بحار مفتوحة .

س ٢ : " مازال دور سلطنة عمان الحضاري في تواصل مع الدول الأخرى مستمرا حتى اليوم " وضح ذلك ؟

ج ٢ : نظرا لموقع عمان الاستراتيجي فإن سلطنة عمان لازالت تقوم بدور فعال في تعزيز التبادل الثقافي والحضاري بين الشعوب

س ٣ : أذكر عاملين اساسيين ساعدا على تطوير الأنظمة الملاحية البحرية والخبرات التجارية لدى العمانيين ؟

- ج ٣ : - طول السواحل العمانية .
- اشراف سلطنة عمان على بحار مفتوحة .

س ٤ : ماذا استفاد العمانيين من وجودهم على سواحل طويله واشرافهم على بحار مفتوحة ؟

- ج ٤ : - برعوا في صناعة السفن وقيادتها .
- بنوا أساطيل بحرية عبروا بها بحار العالم منذ القدم .
- اقاموا امبراطورية امتدت من سواحل الخليج العربي شمالا وحتى سواحل شرقي افريقيا جنوبا .

س ٥ : " هناك عاملين اساسيين ساعدا على تشكيل الأرض العمانية " ما هما ؟

- ج ٥ : - عوامل أرضية (داخلية) .
- عوامل طبيعية (خارجية) .

س ٦ : " التنوع الجيولوجي في سلطنة عمان والمتمثل في تنوع الصخور واختلاف تركيبها أكسبها العديد من المميزات "

أذكر أهم ثلاثة ميزات ؟

- ج ٦ : - تنوع الموارد الطبيعية .
- اعتبارها بيئة مناسبة لدراسة العمليات الجيولوجية التي تسهم في تشكيل سطح الأرض .
- السياحة الجيولوجية في مناطق كثيرة من عمان .

س ٧ : " هناك عاملان اساسيان جعلتا سلطنة عمان تشتهر بالسياحة الجيولوجية " ما هما ؟

- ج ٧ : - التنوع الفريد الذي تتميز به المناطق الطبيعية بالسلطنة .
- التميز الجيولوجي للصخور السطحية بالسلطنة .

س ٨ : اذكر اسما أهم سلسلتين جبليتين في سلطنة عمان ؟

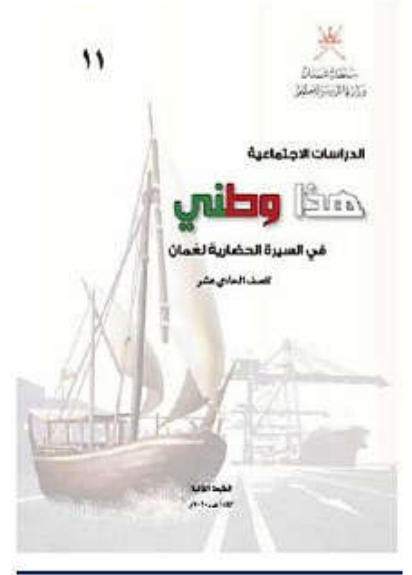
- ج ٨ : ١- سلسلة جبال حجر عمان .
٢- سلسلة جبال ظفار

س ٩ : تتكون سلسلة جبال ظفار من ثلاث كتل رئيسية اذكرها ؟

- ج ٩ : ١- جبال القرا .
٢- جبل سمحان
٣- جبل القمر .

الصف الحادي عشر

هذا وطني



2021-2022

أسئلة

الفصل الدراسي الأول

الوحدة الأولى

" عمان ... المكان والحضارة "

درس

(عمان ... الموقع ومظاهر السطح)

إعداد :

علي بن محمد الحسان

للتواصل :

99493923

Ali 47536@moe.om

السؤال الأول : ضع علامة (✓) أو (X) أمام العبارة المناسبة مع تصحيح ما تحته خط إذا كانت العبارة خطأ .

- ١- () تنوع مظاهر سطح سلطنة عمان أكسبها أهمية اقتصادية وجغرافية .
- ٢- () مرت سلطنة عمان بالعديد من التغيرات الجيولوجية نتيجة تغير موقعها عبر العصور الجيولوجية المختلفة .
- ٣- () تتميز صخور حديقة الصخور بولاية الدقم من الحجر الصخري .
- ٤- () تعد سلطنة عمان من افضل المواقع العالمية للعثور على الصخور النيوزكية .
- ٥- () من اخصب الأراضي الزراعية في سلطنة عمان هو سهل صلالة .
- ٦- () الأراضي المرتفعة عن مستوى سطح البحر التي تكونت نتيجة تفاوت عمليات التعرية تسمى بالمصاطب الرملية .
- ٧- () تعد منطقة الحقف من المناطق الجيولوجية التي قلما نجد لها مثيلا في العالم .
- ٨- () تتميز الأخوار المؤقتة بقلة ملوحة المياه ونمو أشجار المانجروف " القرم " .
- ٩- () اكبر مكان تتواجد فيه الكهوف في سلطنة عمان يوجد في محافظة الوسطي .
- ١٠- () بالرغم من كثرة عدد الجزر في سلطنة عمان الا ان معظمها لا يصلح للاستقرار البشري .

السؤال الثاني : أكمل العبارات التالية بكلمات مناسبة من عندك .

- ١- تتميز سلطنة عمان بموقعها الاستراتيجي المفتوح على الخارجي المشرف على اهم التجارة منذ القدم
- ٢- بهدف نشر قيم التسامح الديني تنظم وزارة الأوقاف والشؤون الدينية منذ عام ٢٠١٠ معرضا بعنوان
- ٣- كان لكل من التيارات واتجاهات نور بارز لعمان في التبادل التجاري والملاحة في المحيط الهندي منذ القدم .
- ٤- كان لموقع سلطنة عمان المشرف على مضيق أهمية كبيرة للتجارة الدولية .
- ٥- اقام العمانيون امبراطورية امتدت من سواحل شمالا وحتى سواحل جنوبا .
- ٦- يتميز صخر أفيوليت سمائل بامتصاصه لغاز المسبب لظاهرة الاحتباس الحراري .
- ٧- اعلى قمة جبل في سلطنة عمان هي قمة جبل
- ٨- من ابرز السهول الساحلية في سلطنة عمان سهل وسهل
- ٩- من اهم الاخوار الدائمة في سلطنة عمان خور شم في محافظة مسندم وخور في محافظة ظفار .
- ١٠- من ابرز الكهوف في سلطنة عمان كهف في محافظة الداخلية وكهف في محافظة ظفار .

السؤال الثالث : ظلل الإجابة الصحيحة من بين البدائل المعطاه .

- ١- تقع سلطنة عمان جغرافيا في أقصى لشبه الجزيرة العربية
- الجنوب الشرقي الجنوب الغربي الجنوب الشمالي
- ٢- يصل طول سواحل سلطنة عمان حوالي
- ٢١٦٥ ٣١٦٥ ٤١٦٥
- ٣- تقع سلطنة عمان فاكيا في النصف ... من الكرة الأرضية
- الشرقي الغربي الشمالي
- ٤- تعد صخور أفيوليت أكبر مجموعة قاع محيطي في العالم تظهر على السطح
- مسقط سمائل صحم
- ٥- تعد حديقة الصخور في ولاية الدقم بمحافظة من ابرز المعالم السياحية الطبيعية في عمان
- الوسطى مسندم الظاهرة
- ٦- تشغل السلاسل الجبلية حوالي ... من مساحة سلطنة عمان
- ١٠% ١٥% ٢٠%
- ٧- توجد في سلطنة عمان حوالي ... واحة تسمى بالمسفاة
- ١٤ ١٥ ١٦
- ٨- تعتبر سبخة ... في سلطنة عمان اكبر السبخات في شبه الجزيرة العربية
- ام السميم ام السمائم ام السموم
- ٩- تأتي محافظة ... في المرتبة الأولى على مستوى السلطنة من حيث عدد الكهوف
- مسقط ظفار مسندم
- ١٠- أعلنت جزيرة ... محمية طبيعية وتعد مركزا مهما لتكاثر أنواع من الطيور المهاجرة .
- مصيرة الحلائيات الديمانيات

السؤال الرابع : اكمل الفقرة التالية لتتعرف من خلالها على المناطق الرملية في سلطنة عمان

تظهر الكثبان الرملية بأنواعها المختلفة في مناطق من سلطنة عمان حيث نجدها في الغرب والشمال الغربي وهو ما يمثل الحافة الشرقية لصحراء كما تنتشر في صحراء بمحافظة الوسطى بالإضافة الى الممتدة من جنوب الشرقية الى شمال الشرقية .

السؤال الخامس : علل ما يلي : اذكر السبب

١- تنوع التضاريس والبيئات الطبيعية في سلطنة عمان

٢- تعتبر سلطنة عمان بيئة مناسبة لدراسة العمليات الجيولوجية التي تسهم في تشكيل سطح الأرض .

٣- تتنوع مظاهر السطح في سلطنة عمان تنوعا كبيرا .

٤- يتميز سهل صلالة بطقسه المعتدل في فصل الصيف .

السؤال السادس : أكتب امام العبارات التالية المصطلح الدال عليها

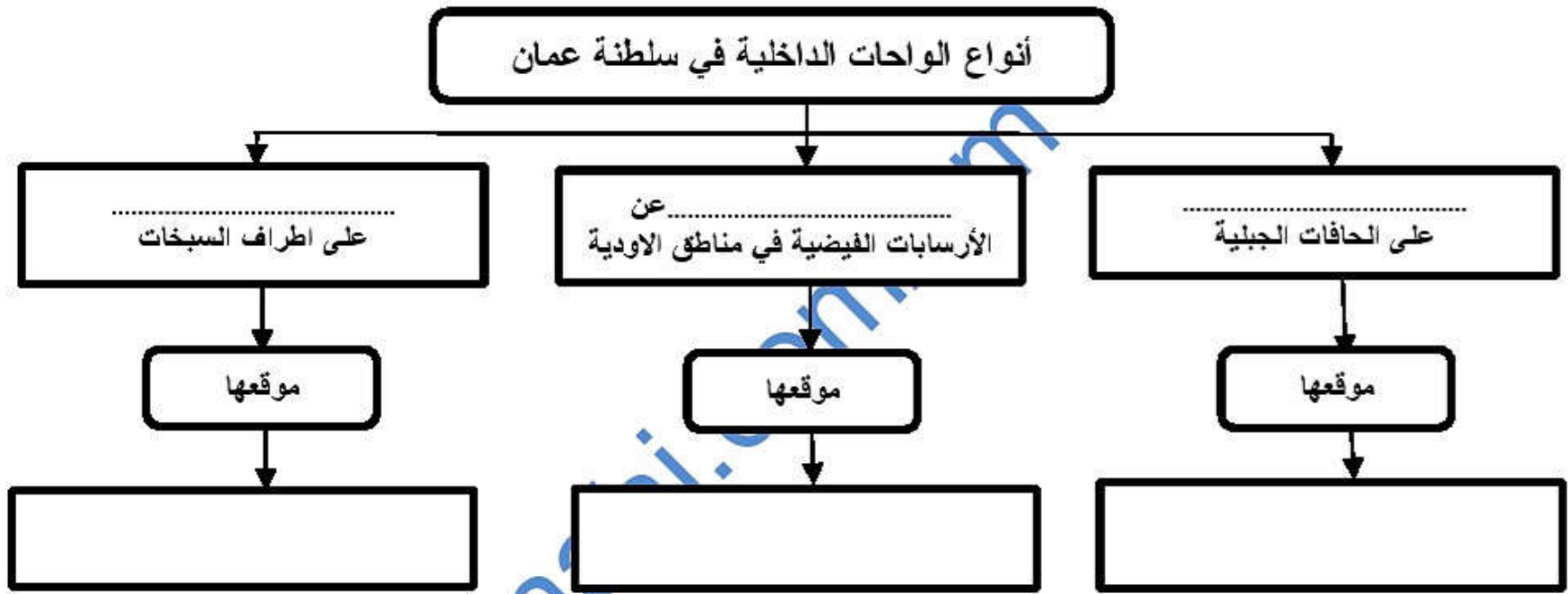
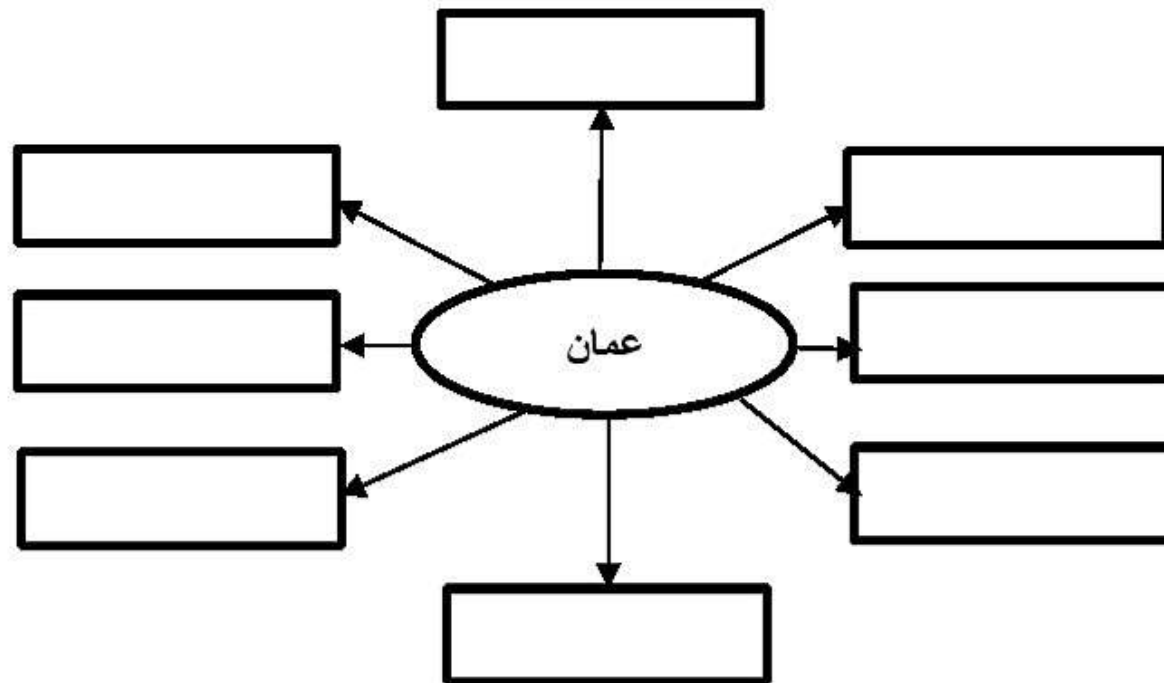
- ١- (.....) ارسابات خصبة تكونت بفعل التعرية المائية أو التعرية الريحية .
- ٢- (.....) مصطلح اطلقه العمانيون على الواحات الجبلية التي تم انشاؤها على المصاطب الصخرية بالقرب من العيون المائية .
- ٣- (.....) أراضي ملحية منخفضة المنسوب يغطي سطحها رواسب رملية طينية ناعمة وترسبات ملحية .
- ٤- (.....) عبارة عن خلجان مائية صغيرة متصلة عادة بمياه البحر .
- ٥- (.....) فتحة طبيعية في الصخر تتكون نتيجة الاذابة في الصخور الجيرية بفعل الامطار او بواسطة التعرية البحرية .

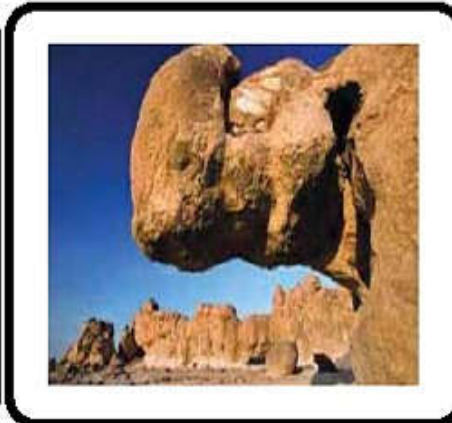
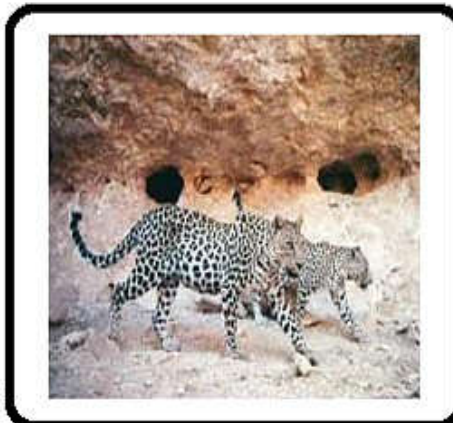
السؤال السابع : أكمل الجدول التالي من خلال مجال المقارنة بين سهل الباطنة وسهل صلالة :

سهل صلالة	سهل الباطنة	مجال المقارنة
		الموقع
		الامتداد
		مميزاته
		اهم المدن التي تقع فيه

السؤال الثامن : أكمل الجدول بعمل المقارنه بين السبخات في سلطنة عمان

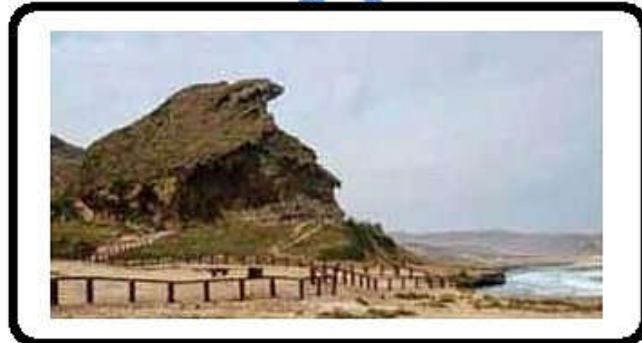
السبخات الساحلية	السبخات الداخلية	مجال المقارنة
		تكوينها
		من امثلتها

السؤال التاسع : أكمل الجدول التالي بكتابة امثلة وجود الواحات الداخلية في سلطنة عمان**السؤال العاشر : أكمل الشكل التالي بكتابة أهم الدول والحضارات التي لها علاقات مع سلطنة عمان :**

السؤال التاسع : ماذا تمثل لك الصور التالية .

السؤال العاشر : اكتب تحت الصورة اسم السهل



السؤال الحادي عشر : اكتب تحت الصورة اسم الكهف



السؤال الثاني عشر : أجب عن الأسئلة التالية .

س ١ : " أكسب الموقع الجغرافي لسلطنة عمان أهمية حضارية واقتصادية منذ القدم " أذكر ثلاث من هذه الأهمية ؟

ج ١ :

س ٢ : " مازال دور سلطنة عمان الحضاري في تواصل مع الدول الأخرى مستمرا حتى اليوم " وضح ذلك ؟

ج ٢ :

س ٣ : أذكر عاملين اساسين ساعدا على تطوير الأنظمة الملاحية البحرية والخبرات التجارية لدى العمانيين ؟

ج ٣ :

س ٤ : ماذا استفاد العمانيين من وجودهم على سواحل طويله واشرافهم على بحار مفتوحة ؟

ج ٤ :

س ٥ : " هناك عاملين اساسين ساعدا على تشكيل الأرض العمانية " ما هما ؟

ج ٥ :

س ٦ : " التنوع الجيولوجي في سلطنة عمان والمتمثل في تنوع الصخور واختلاف تركيبها أكسبها العديد من المميزات "

أذكر أهم ثلاث ميزات ؟

ج ٦ :

س ٧ : " هناك عاملان اساسيان جعلتا سلطنة عمان تشتهر بالسياحة الجيولوجية " ما هما ؟

ج ٧ :

س ٨ : اذكر اسما أهم سلسلتين جبليتين في سلطنة عمان ؟

ج ٨ :

س ٩ : تتكون سلسلة جبال ظفار من ثلاث كتل رئيسية اذكرها ؟

ج ٩ :