

تم تحميل هذا الملف من موقع المناهج العُمانية



*للحصول على أوراق عمل لجميع الصفوف وجميع المواد اضغط هنا

<https://almanahj.com/om>

* للحصول على أوراق عمل لجميع مواد الصف الحادي عشر اضغط هنا

<https://almanahj.com/om/11>

* للحصول على جميع أوراق الصف الحادي عشر في مادة علوم ولجميع الفصول, اضغط هنا

<https://almanahj.com/om/11science>

* للحصول على أوراق عمل لجميع مواد الصف الحادي عشر في مادة علوم الخاصة بـ الفصل الأول اضغط هنا

<https://almanahj.com/om/11science1>

* لتحميل كتب جميع المواد في جميع الفصول للـ الصف الحادي عشر اضغط هنا

<https://almanahj.com/om/grade11>

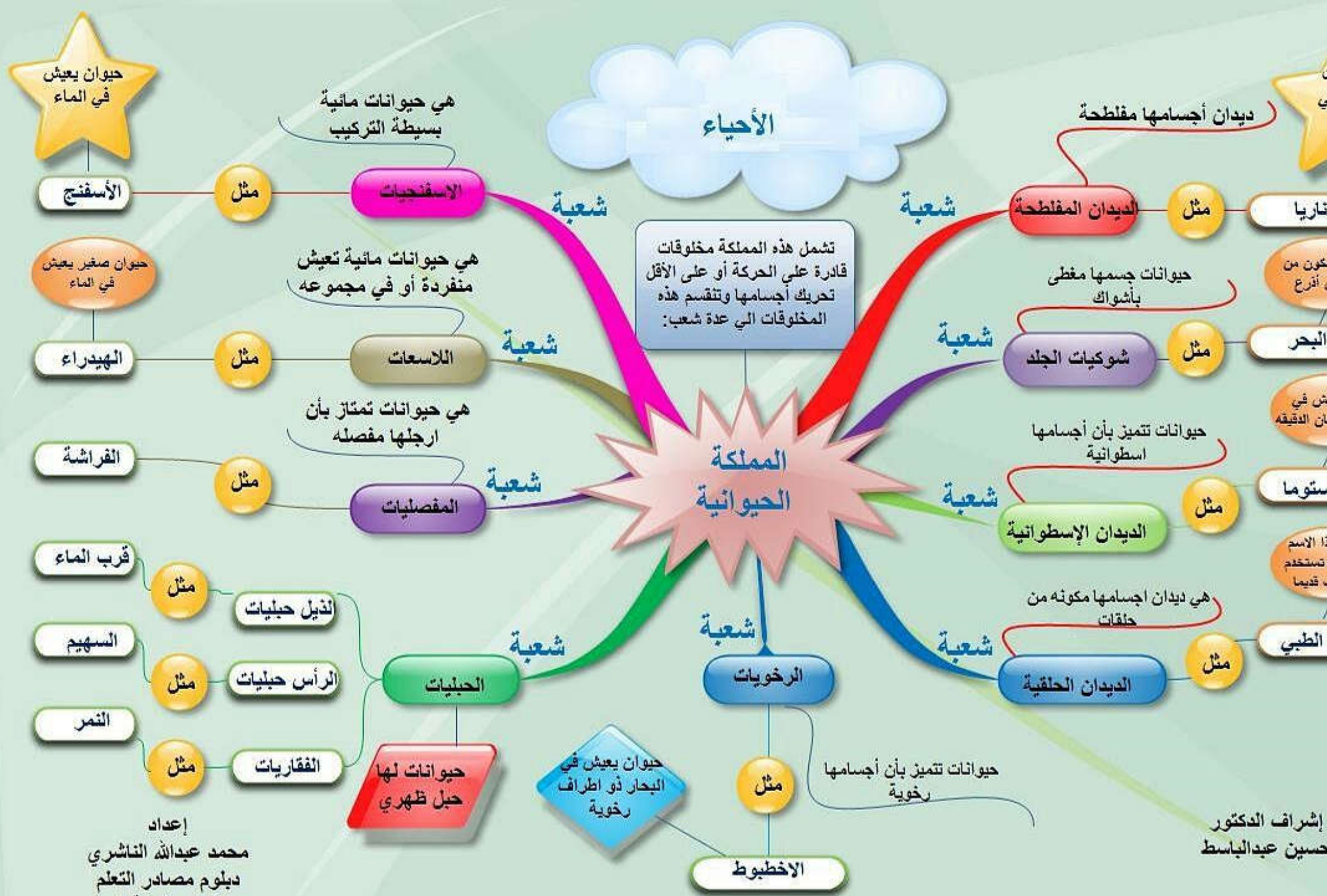
للتحدث إلى بوت على تلغرام: اضغط هنا

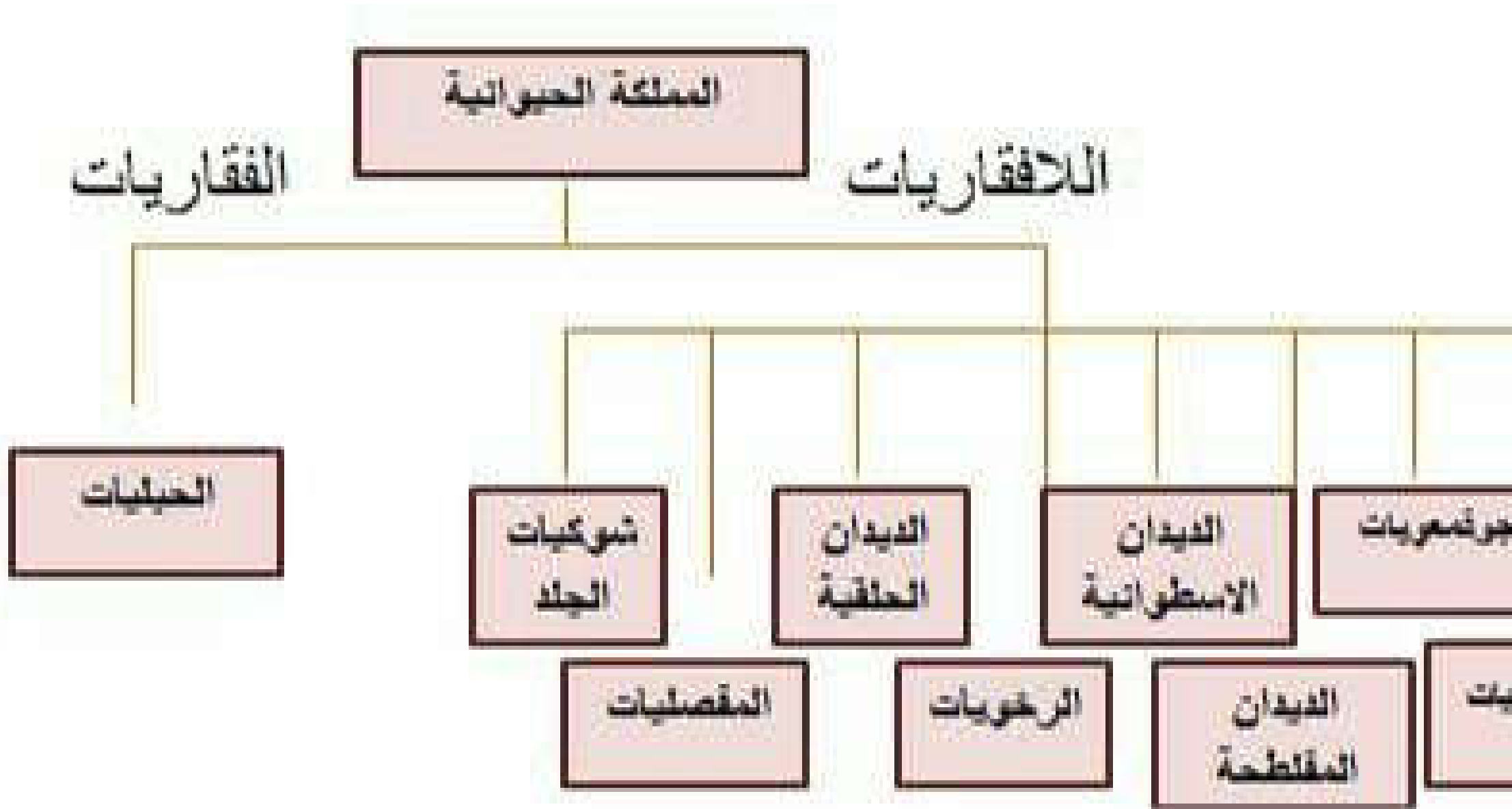
https://t.me/omcourse_bot

3. ارسم شكلاً تخطيطياً للفيروس

يبيّن أجزاءه.







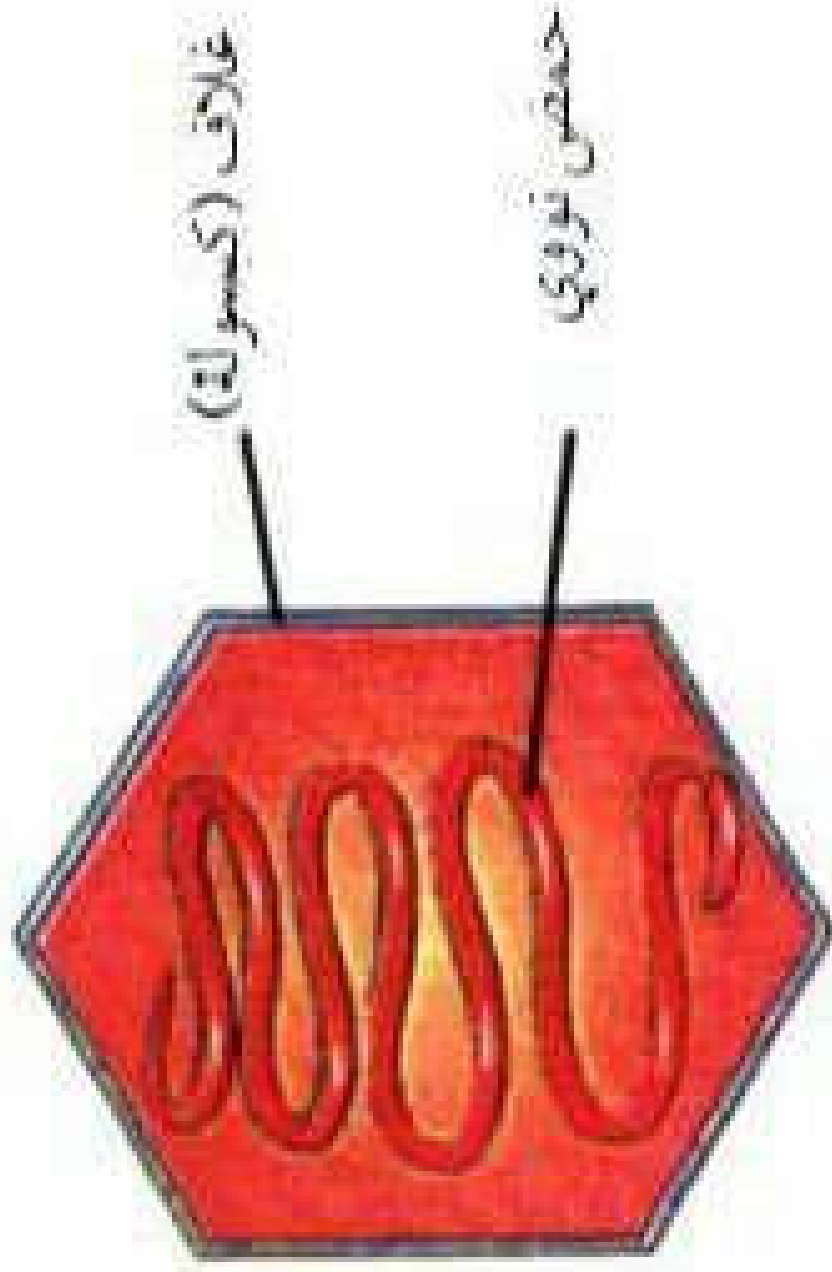
مميزات المملكة الحيوانية

- 1- مخلوقات قادرة على الحركة أو على الأقل تحريك أجسامها
- 2- خلاياها لا تحتوي على يخضور (كلوروفيل)
- 3- حقيقية النواة
- 4- ليس لها جدار خلوي
- 5- تحتوي على أجسام مركزية

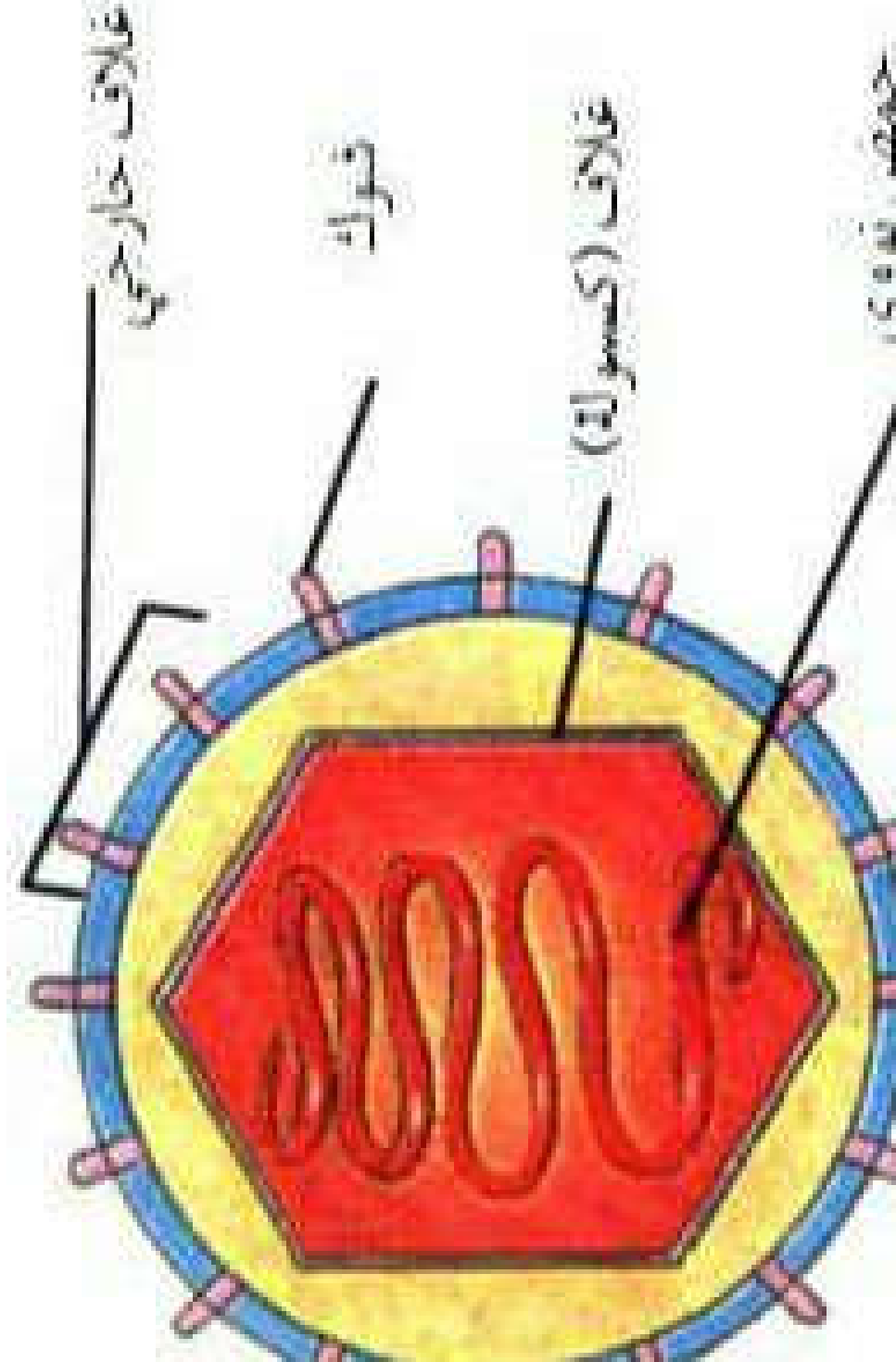




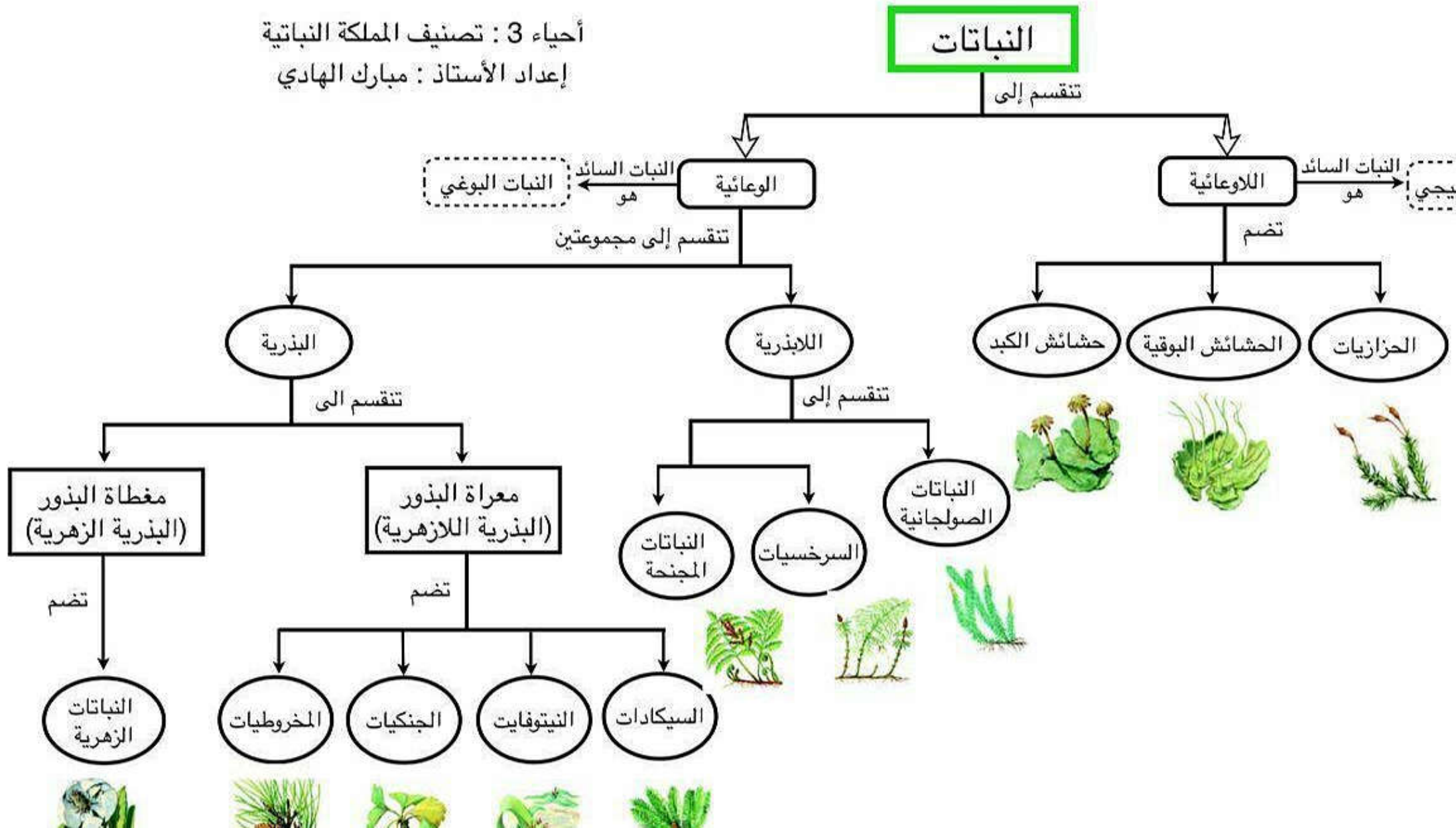
(أ) فيروس بدون غلاف خارجي



(ب) فيروس محيط بغلاف خارجي



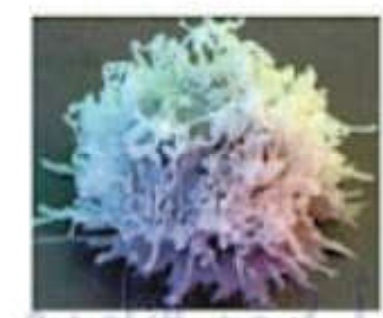
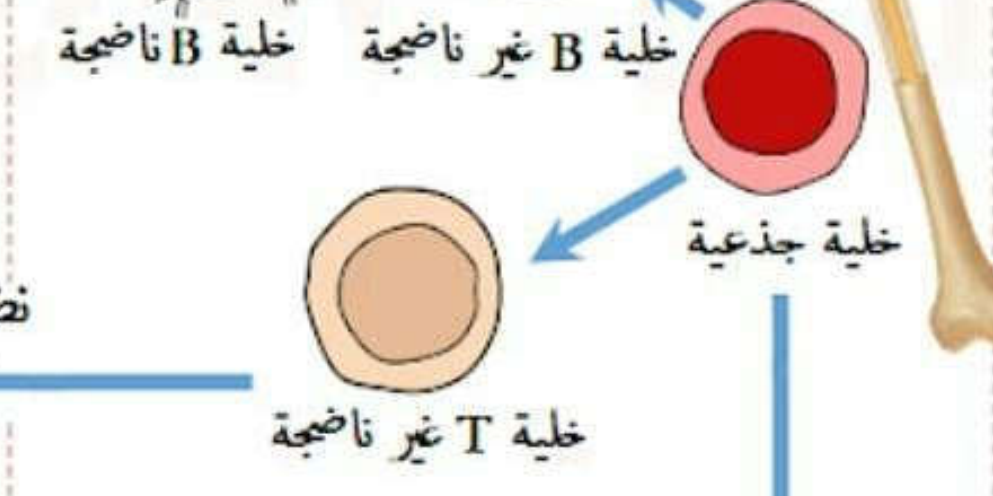
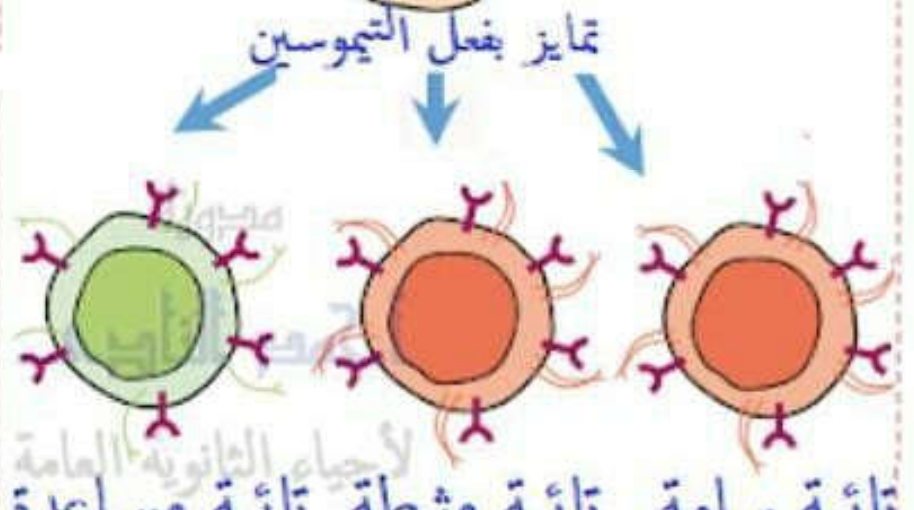
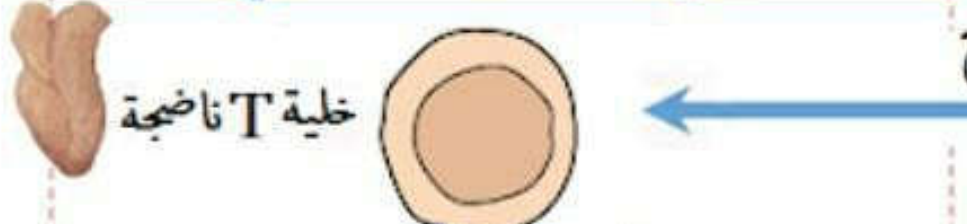
أحياء 3 : تصنيف المملكة النباتية
إعداد الأستاذ : مبارك الهادي



الأعضاء الليمفاوية المحيطة



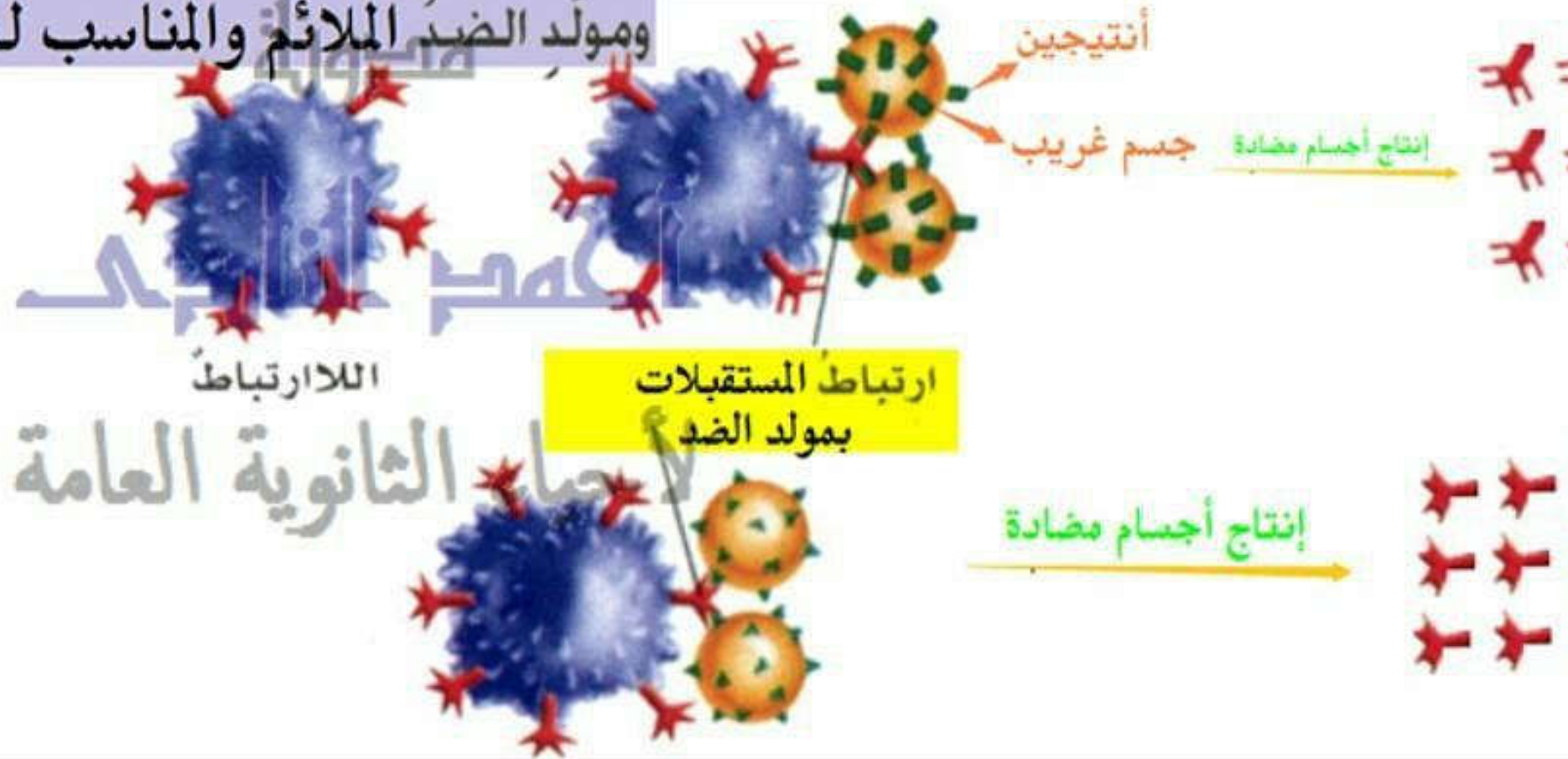
نخاع العظام الأحمر



خلية قاتلة طبيعية
NK
لأحياء الثانوية العامة



الارتباطُ بين المستقبل الموجود على الخلية البائية ومولّد الضدّ الملائم والمناسب له

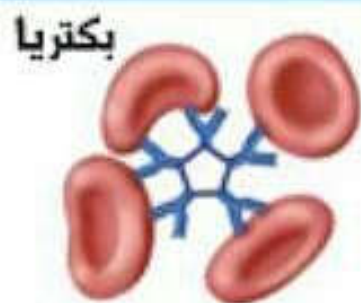


يعمل ارتباط الجسم المضاد بمولد الضد على تثبيطه بطرق منها

التعادل



التلازن (الإصاق)



الترسيب



تنشيط البروتينات
المتعمة



تحفز

البلعمة

خلية بلعمية كبيرة



عمل على

الخلية



فيروس

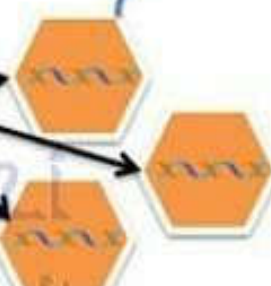
المادة الوراثية للفيروس



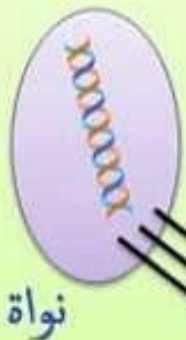
xxxxxx



فيروسات محررة



نواة

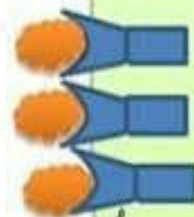


إنتروفيرونات



نقل مع الدم

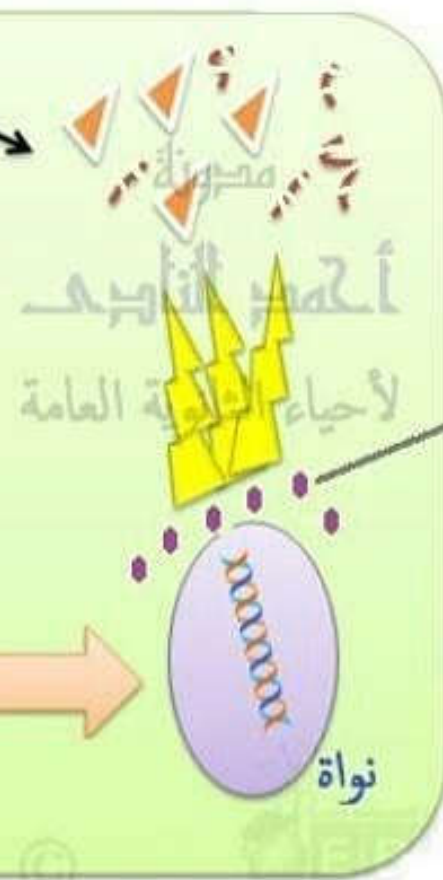
مستقبلات الإنتروفيرونات



خلية سليمة

نواة

نوى الفيروس
إنزيمات نسخ



خلية مصابة بفيروس