

تم تحميل هذا الملف من موقع المناهج العمانية



نموذج الامتحان الرسمي للدور الأول

موقع فايلاتي ← المناهج العمانية ← الصف الحادي عشر ← جغرافيا ← الفصل الأول ← الامتحان النهائي ← الملف

تاريخ إضافة الملف على موقع المناهج: 18:27:42 2024-10-10

ملفات اكتب للمعلم اكتب للطالب الاختبارات الكترونية | اختبارات | حلول | عروض بوربوينت | أوراق عمل
منهج انجليزي | ملخصات و تقارير | مذكرات و بنوك | الامتحان النهائي للمدرس

المزيد من مادة
جغرافيا:

التواصل الاجتماعي بحسب الصف الحادي عشر



صفحة المناهج
العمانية على
فيسبوك

الرياضيات

اللغة الانجليزية

اللغة العربية

التربية الاسلامية

المواد على تلغرام

المزيد من الملفات بحسب الصف الحادي عشر والمادة جغرافيا في الفصل الأول

ملخص شرح درس الزراعة المستدامة من الوحدة الثانية الزراعة والصناعة بطريقة سؤال وجواب

1

ملخص ثالث لدرس الزراعة مفهومها وأنواعها

2

ملخص ثاني لدرس الزراعة مفهومها وأنواعها من الوحدة الثانية الزراعة والصناعة

3

ملخص شرح درس الزراعة مفهومها وأنواعها من الوحدة الثانية الزراعة والصناعة

4

ملخص شرح درس مصادر الطاقة وإدارتها من الوحدة الأولى الموارد الطبيعية

5



امتحان الصف الحادي عشر
الدور الأول - الفصل الدراسي الأول
للعام الدراسي ١٤٤٤ هـ / ٢٠٢٢-٢٠٢٣ م
المادة: الجغرافيا الاقتصادية

- زمن الامتحان: (ساعتان) ● عدد صفحات أسئلة الامتحان: (٧) صفحات.
- الإجابة في الدفتر نفسه.

		اسم الطالب
الصف		المدرسة

التوقيع بالاسم		الدرجة		السؤال
المصحح الثاني	المصحح الأول	بالحروف	بالأرقام	
				١
				٢
				٣
				٤
				٥
مراجعة الجمع	جمعه			المجموع
				المجموع الكلي

أجب عن جميع الأسئلة الآتية

السؤال الأول: ضع دائرة حول رمز الإجابة الصحيحة لكل مفردة من المفردات الآتية:

١- يصنف عنصر اليورانيوم المقوى ضمن معايير تصنيف الموارد الطبيعية حسب التوزيع الجغرافي إلى موارد:
أ- احتكارية. ب- واسعة الانتشار. ج- نادرة الوجود. د- تتوافر في كل مكان.

٢- المجموعة الصحيحة التي تمثل الموارد المتجددة بسرعة وخلال فترة زمنية قصيرة:

المياه الجوفية	المياه الجوفية	الثروة الحيوانية	الفحم
الثروة السمكية	الثروة الحيوانية	الفحم	الغاز
أشجار الغابات	الثروة السمكية	المياه الجوفية	أشجار الغابات
د	ج	ب	أ

٣- أسلوب زراعي بيئي يهدف إلى إنتاج غذاء نظيف بطرق آمنة، مع مراعاة التوازن الطبيعي ودون الإخلال بالنظام البيئي:

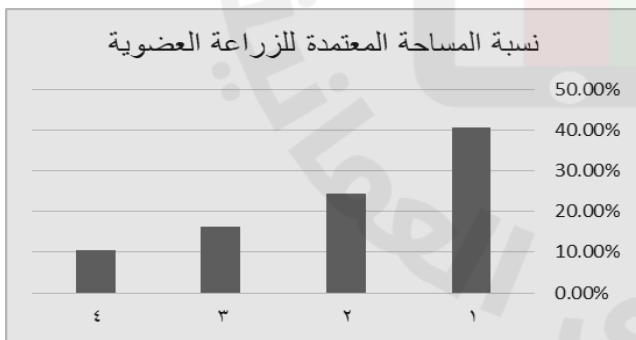
أ- الزراعة العضوية. ج- الزراعة الرعوية.
ب- الزراعة المائية بدون تربة. د- الزراعة العصرية.

٤- يعد من أكبر العوامل الطبيعية تأثيراً في تحديد نوعية المحصول الزراعي وموسم زراعته:
أ- التضاريس. ب- التربة. ج- المناخ. د- المياه

٥- عنصر مختزن في التربة والغطاء النباتي تناقص منذ القرن التاسع عشر الميلادي إلى الآن بحوالي ٦٠%:

أ- النيتروجين. ب- النترات. ج- الكربون. د- النشادر.

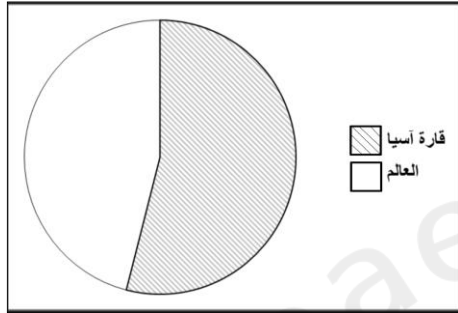
٦- من خلال الشكل المقابل، رقم العمود البياني الذي يمثل نسبة من مساحة استراليا المعتمدة على الزراعة العضوية:



أ- ١
ب- ٣
ج- ٢
د- ٤

تابع السؤال الأول

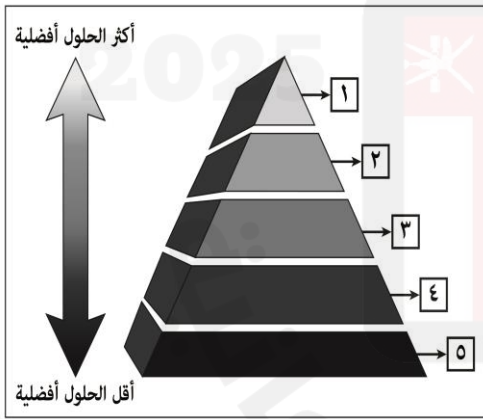
- ٧- الاستراتيجية التي سيتبناها أحد المزارعين لتخلص من الآفات الضارة بالتربة وذلك بالحد من المبيدات الكيماوية:
- أ- إقامة المدرجات
ب- إدارة الطوبوغرافيا
ج- المكافحة المتكاملة للآفات
د- الزراعة العضوية.
- ٨- القانون الذي يمثل النواة الأولى للبناء التشريعي في المجال البيئي والصادر بالمرسوم السلطاني رقم (٧٤/٣٤):
- أ- مراقبة التلوث البحري.
ب- حماية البيئة ومكافحة التلوث.
ج- حماية مصادر المياه من التلوث.
د- مراقبة الحياة البرية والفظرية.



- ٩- يوضح الشكل المقابل نسبة إنتاج قارة آسيا من:
- أ- اليورانيوم
ب- النفط
ج- الغاز الطبيعي
د- الفحم

- ١٠- المخلفات التي تمثل ما نسبته ٥٠% من مخلفات القمامة:
- أ- المعدنية
ب- الزجاجية
ج- العضوية
د البلاستيكية

- ١١- المرحلة التي يشير إليها الرمز (٥) في هرم التعامل مع النفايات الصلبة:



- أ- تقليل النفايات.
ب- استخلاص الطاقة.
ج- إعادة الاستخدام.
د- التخلص النهائي.

- ١٢- الدولة التي نفذت أول مشروع لمحطة طاقة الرياح على مستوى دول الخليج العربي:
- أ- البحرين
ب- السعودية
ج- عمان
د- قطر

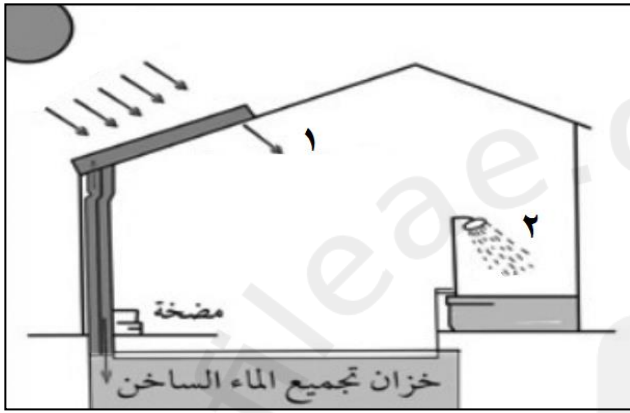
السؤال الثاني:

أولاً: أجب عن الأسئلة التالية:

أ- علل ما يلي:

تغطية التربة ببقايا المحاصيل الزراعية لتشكيل طبقة سطحية فوقها.

ب- تعتمد بعض الدول على الفحم في ظل وجود بدائل أقل تلوثاً للبيئة.



ثانياً: الشكل المقابل يوضح أحد مصادر الطاقة المتجددة ادرسه جيداً ثم أجب عن الأسئلة التالية:
أ- ما مصدر الطاقة المستخدم في تسخين الماء في الشكل المقابل؟

١-

ب- اكتب ما تشير إليه الأرقام التالية.

١ :

٢ :

ج- علل: استخدام هذا النوع من الطاقة في توليد الكهرباء.

ثالثاً: أ- صنف في الجدول الآتي عيوب كلا من طاقة الرياح وطاقة المد والجزر والطاقة المائية.
(تتأثر بفترات الجفاف، تتعرض للصدأ، تحتاج إلى محول كهربائي).

نوع الطاقة	العيوب
الرياح	١-
المد والجزر	٢-
المائية	٣-

ب- اذكر واحدة من السياسات التي تساعد الدول في تحقيق الأمن الغذائي.

السؤال الثالث:

أولاً: أ: الشكل المقابل يوضح أحد أنواع الزراعة، ادرسه جيداً ثم أجب عن الأسئلة التالية.



١- سم نوع الزراعة الموضحة في الشكل.

.....

٢- اذكر هدفا واحدا لهذا النوع من الزراعة

.....

.....

.....

ب: وضح العلاقة بين أعداد اليد العاملة وإنتاجية الفرد في هذا النوع من الزراعة.

ج: ما الوسائل المتبعة في هذا النوع من الزراعة لأجل زيادة الإنتاج والمحافظة على خصوبة التربة.

ثانياً: ددل على ما يلي:

أ- الاهتمام العالمي بالتربة.

ب- خطورة الطاقة النووية.

ثالثاً: أ-قارن في الجدول الآتي بين الصناعات الاستخراجية والصناعات الانشائية.

الصناعات	الاستخراجية	الانشائية
المفهوم	١-	٢-
الأمثلة عليها	٣-	صناعة السفن

السؤال الرابع

اولاً: أمامك جدول ادرسه جيداً، ثم أجب عن الأسئلة التالية.

الوزن	المادة الخام ١	المادة الخام ٢	المادة الخام ٣
قبل التصنيع	١ طن	١ طن	١ طن
أثناء التصنيع	١/٢ طن	٣ طن	١ طن

أ- أي من المواد الخام تتوطن الصناعة قريبا؟

المادة الخام ١ ()

المادة الخام ٢ ()

المادة الخام ٣ () ضع علام (✓) أما الاختيار الصحيح.

ب- فسر اجابتك

ج- اذكر سببين لتوطن الصناعة قرب المادة الخام غير السبب الذي ذكر سابقاً.

١-

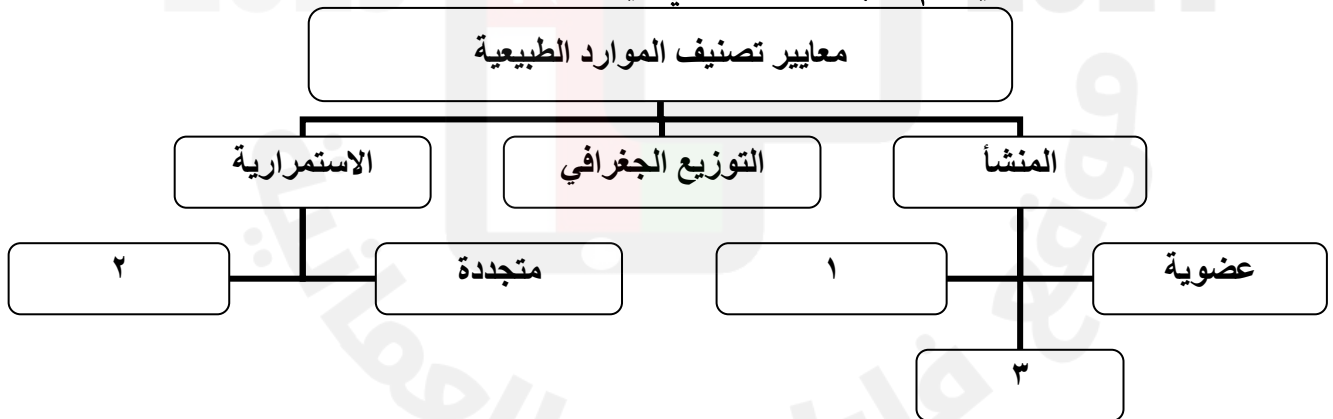
٢-

ثانياً: عرف المصطلحات الآتية:

أ- الطاقة النووية.

ب- مجموعة الثمانية (G-8).

ثالثاً: أمامك شكل ادرسه جيداً ثم أجب عن الأسئلة التي تليه:



أ- أكمل البيانات الواردة بالشكل والتي تشير إليها الأرقام الآتية:

(١)

(٢)

ب- اعط مثالا على العنصر المشار اليه بالرقم (٣)

السؤال الخامس

أولاً: أمامك خريطة، ادرسها جيداً، ثم أجب عما يليها من الأسئلة.



- أ- الرقم الذي يشير إلى الدولة التي صنعت أول كمبيوتر صديق للبيئة في العالم ()
ب- الرقم الذي يشير إلى الدولة الأولى على مستوى العالم في إعادة تدوير الورق ()
ج- ظلل على الخريطة موقع انتشار ظاهرة المطر الحمضي في قارة أوروبا.

ثانياً: "أراد محمد أن يساهم في تطوير النشاط الزراعي في منطقته بالاستفادة من تخصصه الدراسي في نظم المعلومات الجغرافيا (GIS)".
في ضوء هذه العبارة، أجب عن الأسئلة التالية.

أ- كيف سيستخدم محمد التقنية السابقة في تطوير النشاط الزراعي بمنطقته؟

١-

٢-

ب- ما النظام الذي سيستعين به محمد لمراقبة أساليب الزراعة في منطقته؟

ج- كيف استفاد صناع القرار من تقنية نظم المعلومات الجغرافية في المجال الزراعي؟

تابع السؤال الخامس

ثالثا: ادرس الشكل المقابل ثم أجب على لأسئلة الآتية.

أ- ما العامل الطبيعي المؤثر في
الانتاج الزراعي في الشكل المقابل؟



.....
.....

ب- كيف تغلب الإنسان على مشكلة انجراف التربة في المناطق الجبلية كما يوضحه الشكل السابق.

.....
.....

ج- اذكر مثالا واحدا من سلطنة عمان على النظام الزراعي الموضح في الشكل السابق.

.....
.....

انتهت الأسئلة مع الدعاء للجميع بالنجاح والتوفيق