

شكراً لتحميلك هذا الملف من موقع المناهج العمانية



اختبار قصير ثاني

[موقع المناهج](#) ← [المناهج العمانية](#) ← [الصف الحادي عشر](#) ← [أحياء](#) ← [الفصل الثاني](#) ← [الملف](#)

التواصل الاجتماعي بحسب الصف الحادي عشر

روابط مواد الصف الحادي عشر على تلغرام

[الرياضيات](#)

[اللغة الانجليزية](#)

[اللغة العربية](#)

[التربية الاسلامية](#)

المزيد من الملفات بحسب الصف الحادي عشر والمادة أحياء في الفصل الثاني

نموذج إجابة الامتحان الرسمي النهائي	1
الاستعداد للاختبار النهائي	2
مراجعة على الوحدة الخامسة أغشية الخلية والنقل محلولة حسب منهاج كامبريدج	3
أسئلة كامبريدج مترجمة مع نموذج الإجابة	4
أسئلة مترجمة من امتحانات كامبريدج على الوحدة السابعة النقل في الثدييات مع نموذج الإجابة	5

الاختبار القصير الثاني لمادة الأحياء للصف الحادي عشر الفصل الدراسي الثاني (٢٠٢٢-٢٠٢٣)

10

الاسم: الصف: رقم الطالب: الدرجة

السؤال الأول: الأسئلة الموضوعية (1)

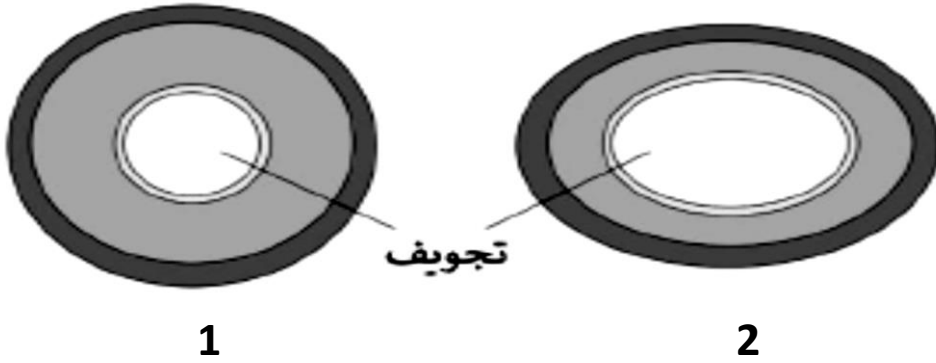
ضع دائرة حول الإجابة الصحيحة:

1 - أي الخيارات التالية يصف مكونات السائل النسيجي:

الخيارات	الخلايا البلعمية	الصفائح الدموية	تركيز البروتينات مقارنة بالبلازما
أ	X	X	أعلى
ب	√	√	أعلى
ج	X	√	أقل
د	√	X	أقل

السؤال الثاني: الأسئلة المقالية (9)

1- يوضح الشكل الآتي نوعين من الأوعية الدموية في جسم الإنسان.



(أ) الوعاء الدموي (1) يحتوي على تجويف ضيق وجدار سميك, سمّ هذا الوعاء الدموي.

(ب) رجوع الدم إلى القلب بواسطة الوعاء الدموي (2) لا يعود إلى ضغط الدم, ولكن لسببين آخرين, اذكرهما.

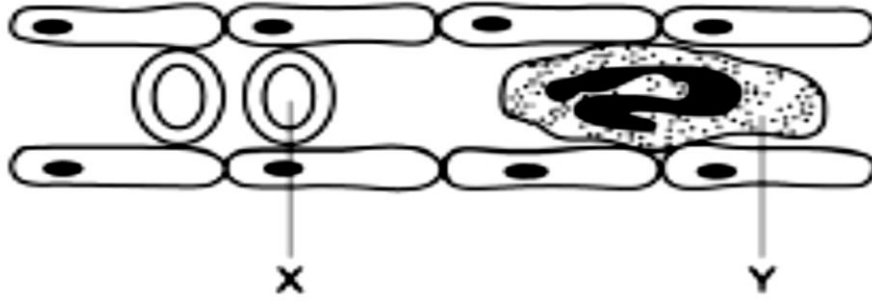
1.

2.



(3)

2- يوضح الشكل الآتي وعاء دموي يمر خلاله نوعان من خلايا الدم.



أ) ما رمز الحرف الدال على خلية متعادلة؟

.....

ب) اذكر اختلافين بين الخلية (X) والخلية (Y).

1.

2.

3- أجب عن السؤالين الآتيين:

أ) اذكر أهمية واحدة للماء الذي يكون 95% من البلازما.

.....

.....

ب) توضح الدراسات العلمية أن المرضى المصابين بمرض السكري من الممكن أن يتصلب جدار خلية الدم الحمراء

لديهم, مما يفقدها المرونة والقدرة على تغيير شكلها.

اقترح الأعراض التي قد تسببها فقدان هذه الخاصية لخلايا الدم الحمراء على مريض السكري.

1.

2.

انتهت الأسئلة مع تمنياتي لكم بالتوفيق