

شكراً لتحميلك هذا الملف من موقع المناهج العمانية



مراجعة على الفصل السادس النقل في النبات

موقع المناهج ← المناهج العمانية ← الصف الحادي عشر ← أحياء ← الفصل الثاني ← الملف

التواصل الاجتماعي بحسب الصف الحادي عشر



روابط مواد الصف الحادي عشر على تلغرام

[الرياضيات](#)

[اللغة الانجليزية](#)

[اللغة العربية](#)

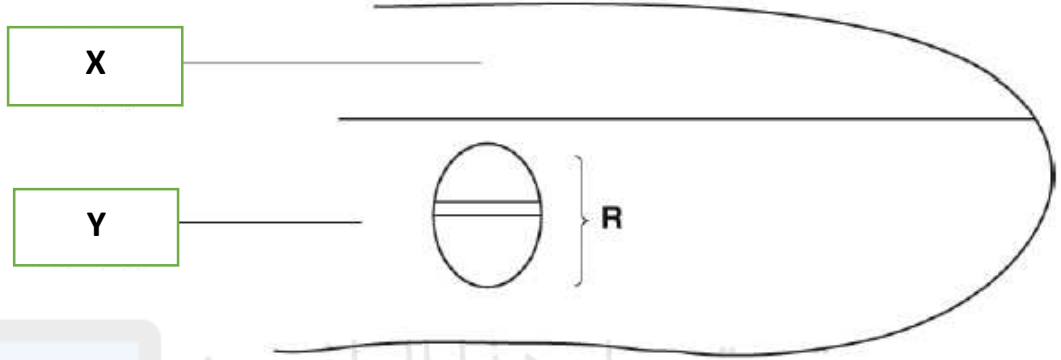
[التربية الاسلامية](#)

المزيد من الملفات بحسب الصف الحادي عشر والمادة أحياء في الفصل الثاني

نموذج إجابة الامتحان الرسمي النهائي	1
الاستعداد للاختبار النهائي	2
مراجعة على الوحدة الخامسة أغشية الخلية والنقل محلولة حسب منهاج كامبريدج	3
أسئلة كامبريدج مترجمة مع نموذج الإجابة	4
أسئلة مترجمة من امتحانات كامبريدج على الوحدة السابعة النقل في الثدييات مع نموذج الإجابة	5

مراجعة علي الفصل السادس- النقل في النبات

١- يوضح الشكل التالي قطاعا عرضيا في ورقة نبات من ذووي الفلقتين.

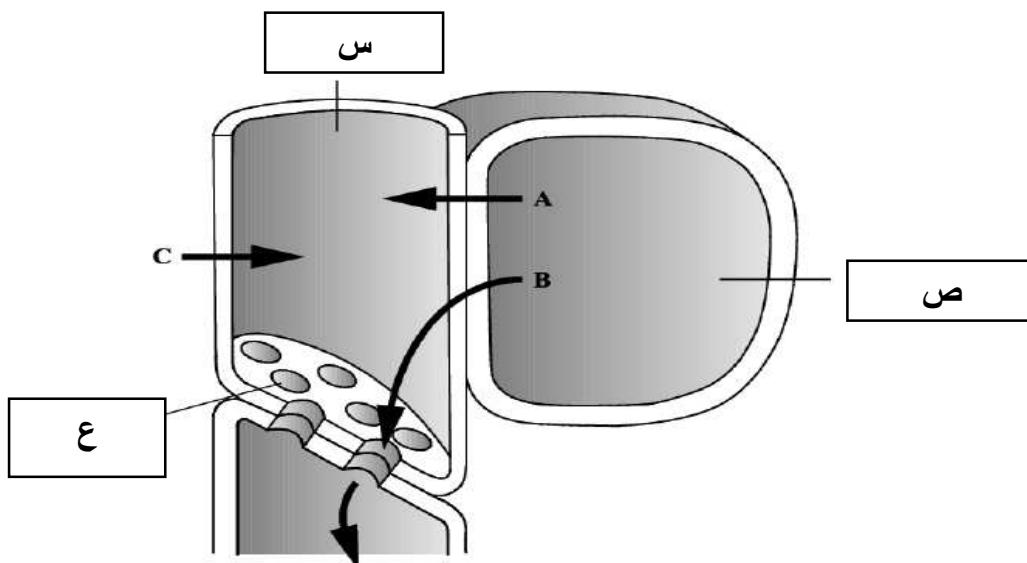


أ- سم الجزء المشار اليه R
ب- اكمل الجدول التالي بوضع علامة ✓ أو علامة X :-

Y	X	العبرة
		تحتوي علي عدد أكبر من البلاستيدات الخضراء.
		فراغ هوائي كبير لتبادل الغازات.

ج- وضح علي الرسم باستخدام الحروف L و N موقع كل من الخشب واللحاء.

٢- يوضح الشكل التالي تحميل السكر من خلايا المصدر.



أ- ما هو الجزء المسؤول عن هذه العملية؟

ب- سم الأجزاء المشار إليها بالرموز:-

ج- وضح كيف تكون الجزء ع .

د- باستخدام الشكل السابق اشرح بالتفصيل عملية تحميل و نقل السكروز.

تم تحميل هذا الملف من

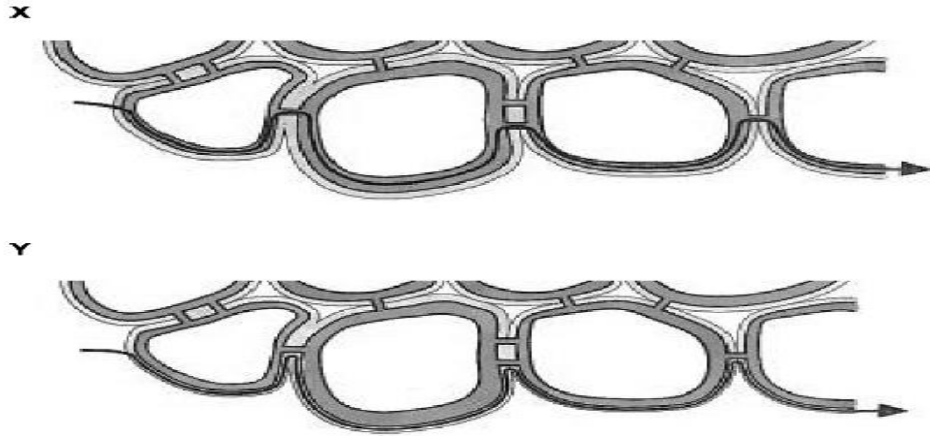
موقع المناهج العمانية

alManahj.com/om

٣- اكل الجدول التالي للمقارنة بين أوعية الخشب و أنابيب اللحاء.

وجه المقارنة	الخشب	اللحاء
الوظيفة		
نوع النقل		
اتجاه النقل		

٤- يوضح الشكل التالي بعض مسارات انتقال الماء في النبات.



تم تحميل هذا الملف من

أ- سم المسارين X و Y .

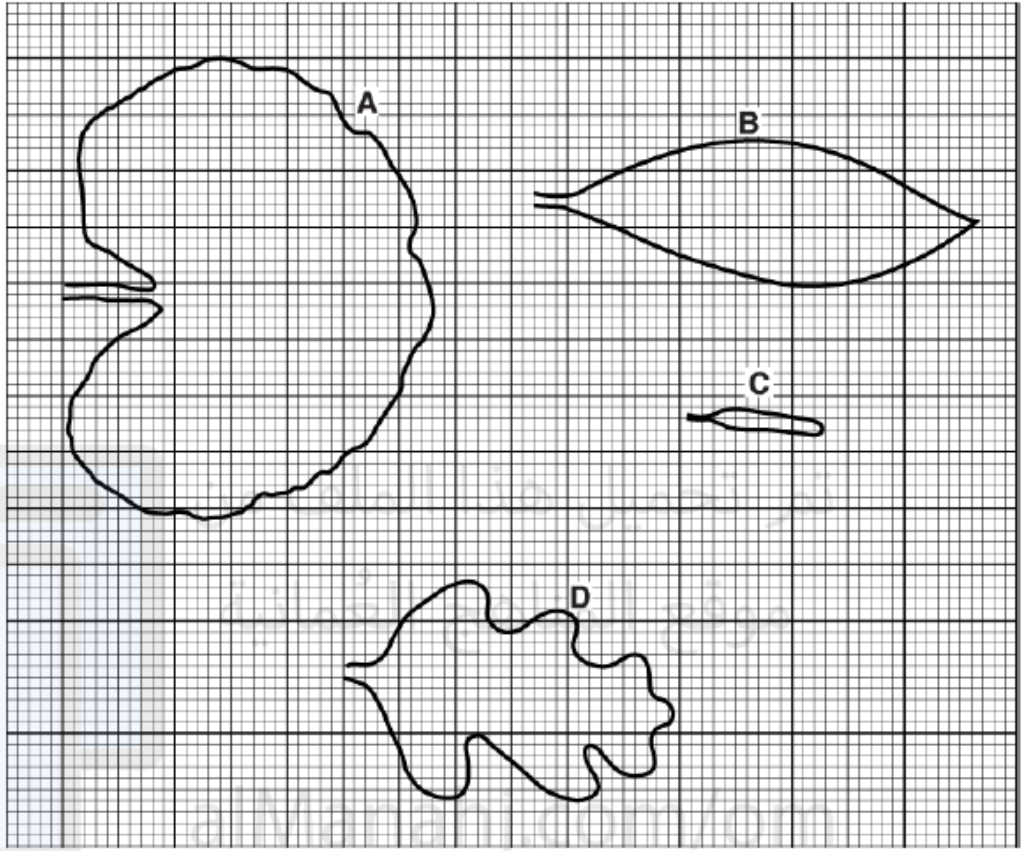
X.....موقع المناهج العُمانية

Y.....

ب- قارن بين آلية حركة الماء في المسارين.

.....
.....
.....
.....
.....
.....
.....
.....
.....
.....

٥- قام أحمد باستقصاء لدراسة أثر مساحة سطح النبات علي عملية النتح و حصل علي العينات التالية.



أ- أي النباتات أكثر قدرة علي العيش في الأماكن الجافة؟

.....
• فسر اجابتك.

.....

ب- عدد ثلاث تكيفات أخري قد تمكن النبات من العيش في البيئات الجافة.

.....
.....
.....