

شكراً لتحميلك هذا الملف من موقع المناهج العمانية



أسئلة على درس القلب

[موقع المناهج](#) ← [المناهج العمانية](#) ← [الصف الحادي عشر](#) ← [أحياء](#) ← [الفصل الثاني](#) ← [الملف](#)

تاريخ نشر الملف على موقع المناهج: 05:06:22 2023-04-16

التواصل الاجتماعي بحسب الصف الحادي عشر



روابط مواد الصف الحادي عشر على تلغرام

[الرياضيات](#)

[اللغة الانجليزية](#)

[اللغة العربية](#)

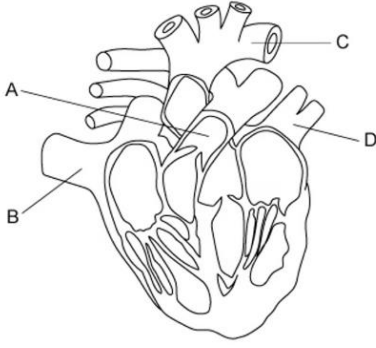
[التربية الاسلامية](#)

المزيد من الملفات بحسب الصف الحادي عشر والمادة أحياء في الفصل الثاني

نموذج إجابة الامتحان الرسمي النهائي	1
الاستعداد للاختبار النهائي	2
مراجعة على الوحدة الخامسة أغشية الخلية والنقل محلولة حسب منهاج كامبريدج	3
أسئلة كامبريدج مترجمة مع نموذج الإجابة	4
أسئلة مترجمة من امتحانات كامبريدج على الوحدة السابعة النقل في الثدييات مع نموذج الإجابة	5

أسئلة على (القلب)

س١: أي الأوعية الدموية في الشكل المقابل سميت بشكل صحيح .



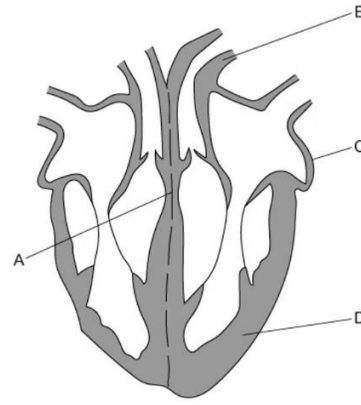
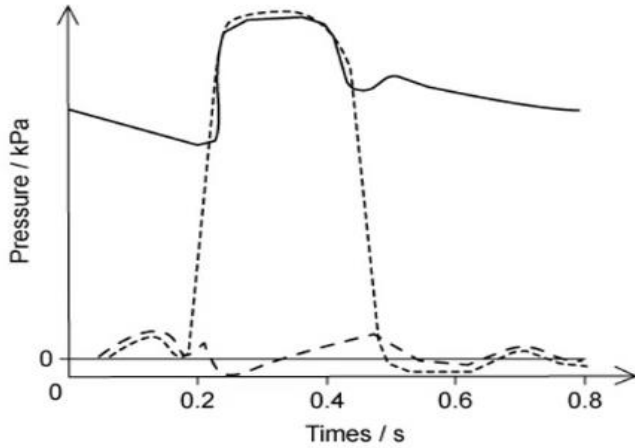
أ. الوريد الرئوي

ب. الشريان الرئوي

ج. الشريان الأبهر

د. الوريد الأجوف

س٢: الشكل التالي يمثل تغيرات الضغط التي تحدث في الجانب الأيسر من القلب أثناء الدورة القلبية . أي جزء من القلب مسؤول عن إحداث التغير الأكبر في الرسم في الثانية 0.2



س٣: أي الخيارات التالية تصف ما يحدث خلال الإنقباض البطيني :

أ. الضغط في البطين الأيسر أكبر من الضغط في الشريان الأبهر

ب. يغلق الصمامان الأبهرى والثناي الشرفات

ج. يفتح الصمامان الأبهرى وثناي الشرفات

د. الضغط في الأذين الأيسر أعلى من الضغط في البطين الأيسر

س٤: توجد ألياف بوركنجي في قلب الثدييات , ما هي وظيفة هذه الألياف :

أ. تفصل بين الدم المؤكسج والدم غير المؤكسج

ب. تقلل من الانقباض التلقائي للقلب

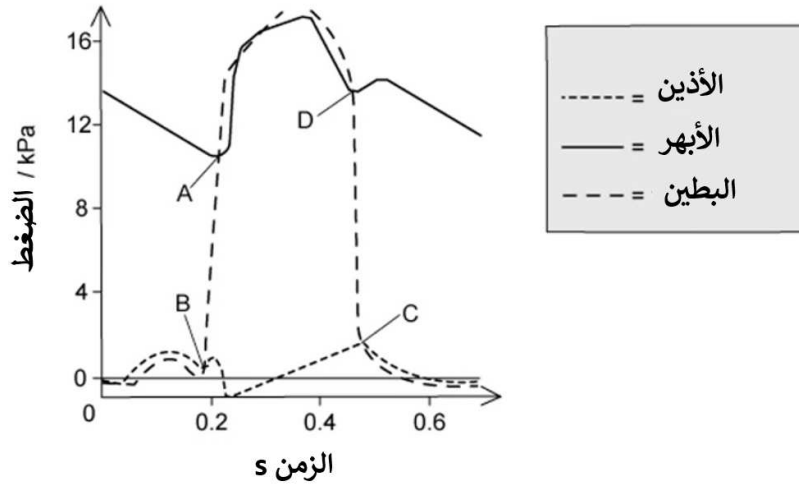
ج. تنقل موجة التنبيه الكهربائي إلى البطينات

د. تنقل موجة التنبيه الكهربائي إلى الأذينات

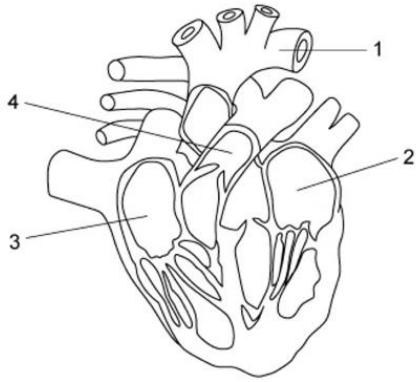
س٥: أي الخيارات التالية تصف صمامات القلب عندما يكون الضغط في البطينات أعلى ما يمكن ؟

الخيارات	الصمامات الهلالية	الصمامات الأذينية البطينية
أ	مفتوح	مفتوح
ب	مفتوح	مغلق
ج	مغلق	مفتوح
د	مغلق	مغلق

س٦: يوضح الشكل التالي مقدار الضغط في القلب خلال دورة قلبية واحدة , عند أي نقطة يغلق الصمام الهلالي (الأبهرى) شرفاته ؟



س٧: الشكل المقابل يمثل القلب والأوعية الدموية المتصلة به , أي من الخيارات التالية يمثل مسار التدفق الصحيح للدم خلال القلب



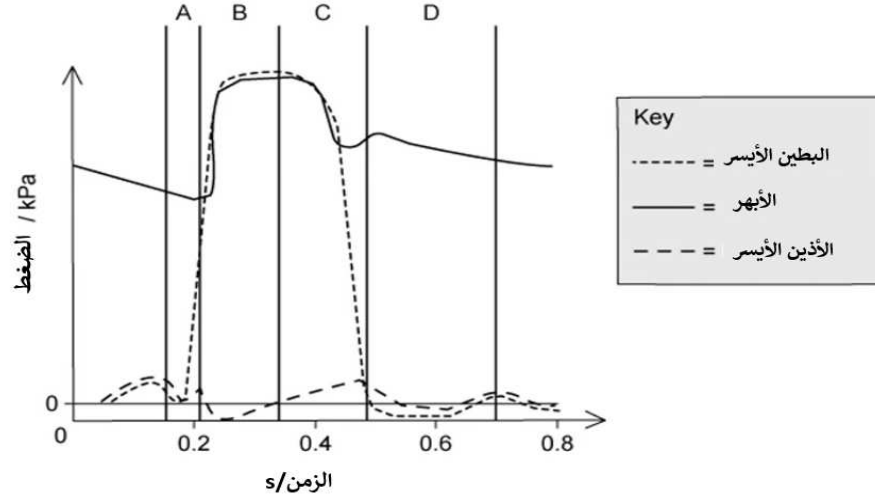
أ. ٤ ← ٣ ← ٢ ← ١

ب. ١ ← ٢ ← ٤ ← ٣

ج. ٤ ← ٣ ← ١ ← ٢

د. ٤ ← ٣ ← ٢ ← ١

س٨: يوضح الشكل المقابل الضغط في أماكن مختلفة في الجزء الأيسر من القلب خلال دورة قلبية واحدة .
في نهاية أي مرحلة في المخطط (A-B-C-D) سيكون البطين مملوء بالدم ؟



س٩: يعتقد أن التنبيه الكهربائي للبطينات من الممكن أن يتحسن بواسطة تناول زيت السمك , أي جزء من القلب يستطيع زيت السمك التأثير فيه .

أ. العصب المبهم

ب. العقدة الجيبية الأذينية

ج. العقدة الأذينية البطينية

د. ألياف بوركنجي

س١٠ : الشكل المقابل يمثل عيب خلقي (ثقب فين الأذنين) في القلب , أي من الخيارات التالية يصف الأثر الصحي لهذه العيب.

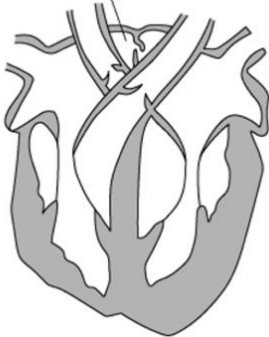
أ. عدم انتظام دقات القلب

ب. تأخر إنقباض البطينين

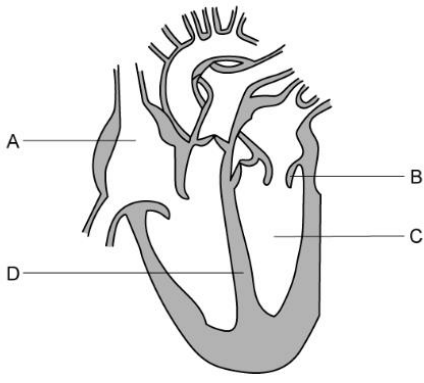
ج. زيادة الضغط في الشريان الرئوي

د. إنخفاض في تشبع الهيموجلوبين بالأكسجين

عيب في جدار
البطين



س ١١ : الشكل المقابل يمثل التركيب الداخلي للقلب .



أ. سم البيانات A-C

ب. أكتب فرقا واحدا في الوظيفة بين A و C

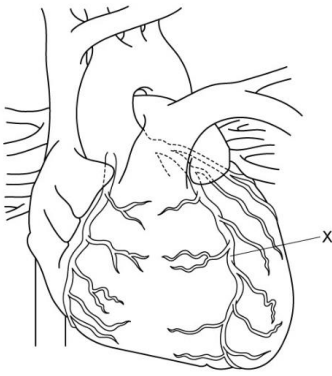
ج. ما الفرق بين الدم الموجود في الجزء الأيمن من القلب والجزء الأيسر من القلب ؟

د. المكون D عبارة عن جدار عضلي , ما وظيفة المكون D في القلب ؟

س ١٢ : الشكل المقابل يمثل الشكل الخارجي للقلب عند الثدييات .

أ. ما الذي يمثله X

ب. إقترح و اشرح عرضا واحدا يصاب به الشخص الذي لديه انسداد في X



س ١٣ : الشكل المقابل يمثل القلب عند الثدييات .

أ. سم البيانات W-X-Y-Z

ب. القلب في الشكل السابق مصاب بتشوهات رباعية فالوت , حدد ٣ من التشوهات في هذا القلب والأثر المترتب على كل تشوه .

