

تم تحميل هذا الملف من موقع المناهج العُمانية



*للحصول على أوراق عمل لجميع الصفوف وجميع المواد اضغط هنا

<https://almanahj.com/om>

* للحصول على أوراق عمل لجميع مواد الصف الحادي عشر اضغط هنا

<https://almanahj.com/om/11>

* للحصول على جميع أوراق الصف الحادي عشر في مادة علوم وبيئة ولجميع الفصول, اضغط هنا

<https://almanahj.com/om/11environment>

* للحصول على أوراق عمل لجميع مواد الصف الحادي عشر في مادة علوم وبيئة الخاصة بـ الفصل الأول اضغط هنا

<https://almanahj.com/om/11environment1>

* لتحميل كتب جميع المواد في جميع الفصول للـ الصف الحادي عشر اضغط هنا

<https://almanahj.com/om/grade11>

* لتحميل جميع ملفات المدرس تركي العموري وفيصل السعدي اضغط هنا

للتحدث إلى بوت على تلغرام: اضغط هنا

https://t.me/omcourse_bot

سلطنة عمان

وزارة التربية والتعليم

المديرية العامة للتربية والتعليم وحافطة شمال الباطنة

مدرسة الإبداع (٥ - ١١)

أسئلة مادة العلوم والتقانة للصف الحادي عشر

الفصل الخامس

"عمليات التغذية والنقل والتنظيم"

إعداد ونجميع: نركي العموري معلم أول مادة الكيمياء

إشراف: فيصل السعدي المشرف التربوي لمادة الكيمياء

المقدمة:

الحمد لله رب العالمين والصلاة والسلام على أشرف خلق الله من الأولين والآخرين سيدنا محمد

وعلى وآله أجمعين

من خلال منابعتي وتدريسي لمادة العلوم والثقافة وجدت أن هذه المادة يوجد بها ندرة في الأسئلة

والاخبارات والملخصات، ولأهمية هذه الملخصات للمعلمين والطلبة وتعويد الطلبة على أسئلة الاخبارات

قمت بجمع اخبارات الأعوام الماضية ومن ثم تجميع الأسئلة الخاصة بالفصل الخامس "عمليات التغذية والنقل

والتنظيم"

واشكر الأستاذ فيصل السعيد المشرف التربوي لمادة الكيمياء على ملاحظاته الدائمة وتشجيعه لي

لإنجاز هذا العمل

تركي بن عبد الله بن سالم العموري

معلم أول مادة الكيمياء

اسئلة لمادة العلوم والنقانة للصف الحادي عشر الفصل الخامس " عمليات النغفية والنقل والنظيغ "

أولاً: الأسئلة الموضوعية:

اختر الإجابة الصحيحة من بين البدائل المعطاة:

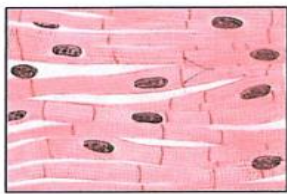
١- تكتسب الألياف المكونة للرنيتين مرونتها بسبب :

- (أ) المادة الخلالية
(ب) المادة البيضاء
(ج) مادة الكولاجين
(د) مادة الإيلاستين

٢- تسبب المعدلات العالية للإنسولين في الجسم لفترة طويلة إلى زيادة احتمال الإصابة بـ :

- (أ) النوبات القلبية
(ب) الحمى الشديدة
(ج) الإرهاق
(د) التعب

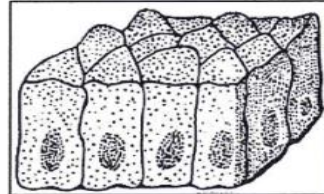
٣- أي الأنسجة الآتية تنقسم طبقتها السفلى لتكوين طبقة مليجي لتعويض الخلايا التالفة ؟



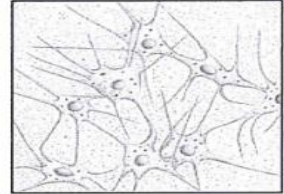
(د)



(ج)



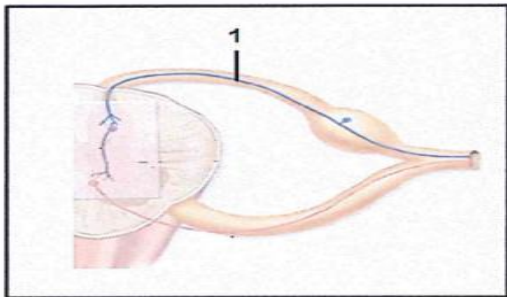
(ب)



(أ)

٤- الجزء رقم (١) في الشكل المقابل :

- (أ) ينقل المؤثرات من مناطق الإحساس إلى الجهاز العصبي المركزي
(ب) ينقل الأوامر من الجهاز العصبي المركزي إلى أعضاء الاستجابة
(ج) يشكل التركيب الأساسي والحيوي للدماغ والنخاع الشوكي
(د) يصل الخلايا الحسية والخلايا الحركية ببعضها البعض



٥- الجهاز الذي يستخدمه فني الأشعة حتى يستطيع توفير صورة رقمية ثلاثية الأبعاد للأعضاء الداخلية والعظام :

- (أ) جهاز تخطيط القلب
(ب) جهاز تخطيط الدماغ
(ج) الأشعة السينية
(د) الرنين المغناطيسي

٦- توفر الأنسجة الضامة لجسم الإنسان جميع ما يأتي ما عدا :

- (أ) الدعامة للطحال والكبد
(ب) المرونة لحركة اللسان
(ج) الحماية للقلب والرنيتين
(د) الصلابة لصيوان الأذن

اسئلة لمادة العلوم والنقانة للصف الحادي عشر الفصل الخامس " عمليات النغففة والنقل والنظفم "

٧- تكسب الألفف البفضاء فف الأنسجة الضامة قوتها بسبب

- (أ) المادة الخلالفة (ب) المادة الصفراء (ج) مادة الكولاجفن (د) مادة الإفلاستفن

٨- الأنسجة الأكثر انتشاراً فف جسم الإنسان هف:

- (أ) الطلائفة (ب) العضلفة (ج) العصففة (د) الرابطة

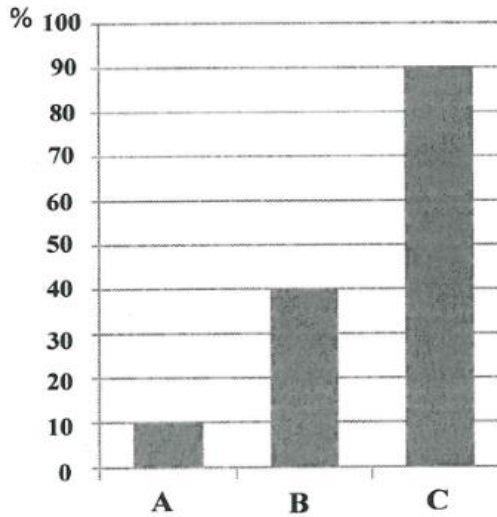
٩- ما وظفة الخلفة العصففة الحركفة ؟

- (أ) تصل الخلافا الحسفة والخلافا الحركفة ببعضها البعض
(ب) تنقل الأوامر من الجهاز العصفف المركزي إلى أعضاء الاستجابة
(ج) تشكل التركفب الأساسي والحفوف للدماع والنخاع الشوكف
(د) تنقل المؤثرات من مناطق الإحساس إلى الجهاز العصفف المركزي

١٠- الشكل المقابل فوضح نسب الخلافا والأنسجة فف جسم الإنسان.

أف من البدائل تمثل النسبة الصالحة لكل من خلافا الدبق والخلافا

العصففة والأنسجة العضلفة ؟



نسبة الأنسجة العضلفة من كتلة الجسم	نسبة الخلافا العصففة من النسفج العصفف	نسبة خلافا الدبق من النسفج العصفف	
C	A	B	أ
B	C	A	ب
B	A	C	ج
C	B	A	د

١١- الأشخاص الذفن فتناولوم منتجات الألبان أو اللحوم فف وجباتهم الغذائفة الفوففة فمكن أن فففقوا بسهولة:

- (أ) الكالسفوم (ب) الصوففوم (ج) البوتاسفوم (د) المفسفسوم

١٢- تتكون بطانة الحوفصلات الهوائفة فف الرئفن من طبقات عددها:

- (أ) 1 (ب) 2 (ج) 3 (د) 4

١٣- ماذا فستخدم فف الطب لمشاهدة المناطق الكئففة التي تشير إلى وجود التهابات فف الرئفن؟

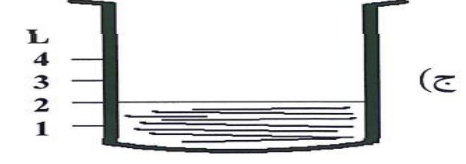
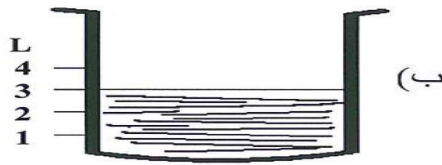
- (أ) الأشعة المقطعفة (ب) الرنفن المغانطفسف (ج) الموجات فوق الصوتفة (د) الأشعة السففنة

١٤- كم من السعرات الحرارية فعطفها نصف جرام من الدهون للجسم ؟

- (أ) 4 (ب) 4.5 (ج) 9 (د) 9.5

اسئلة لمادة العلوم والنقانة للصف الحادي عشر الفصل الخامس " عمليات التغذية والنقل والتنظيم "

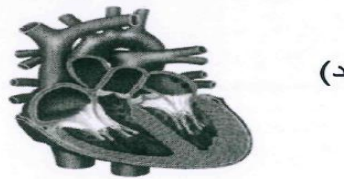
١٥- أي الأوعية الآتية تمثل كمية الماء التي يحتاجها جسم الإنسان يومياً ليكون في حالة صحية جيدة؟



١٦- يعاني حمد من ضعف في نمو العظام وصلابتها. مما تخلو الوجبات الغذائية التي يتناولها ؟
 (أ) الفواكه (ب) الحبوب (ج) الخضروات (د) الألبان واللحوم

١٧- ما الخلية العصبية التي تقوم بنقل التنبيهات من الجهاز العصبي المركزي إلى أعضاء الاستجابة ؟
 (أ) الدبق (ب) الحركية (ج) الحسية (د) الموصلة

١٨- أي من الأعضاء الآتية تتركز فيها مادة الكولاجين ؟



١٩- ما الجهاز المستخدم في مشاهدة المناطق الكثيفة التي تشير إلى الالتهابات في الرئتين ؟
 (أ) الأشعة السينية (ب) الأشعة المقطعية (ج) الرنين المغناطيسي (د) قياس ضغط الدم

٢٠- تسبب المعدلات العالية للإنسولين في الجسم لفترة طويلة إلى زيادة احتمال الإصابة ب :
 (أ) النوبات القلبية (ب) الحمى الشديدة (ج) الإرهاق (د) التعب

٢١- ما وظيفة الأنسجة المبطنة لمحفظة يومان ؟

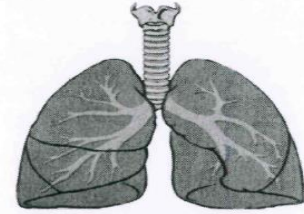
(أ) الحماية (ب) الترشيح (ج) الامتصاص (د) الإفراز

اسئلة لمادة العلوم والثقانة للصف الحادي عشر الفصل الخامس " عمليات النفية والنقل والنظيم "

٢٢- أي من الآتي لا يحتوي على النسيج الطلائي ؟



(ب)



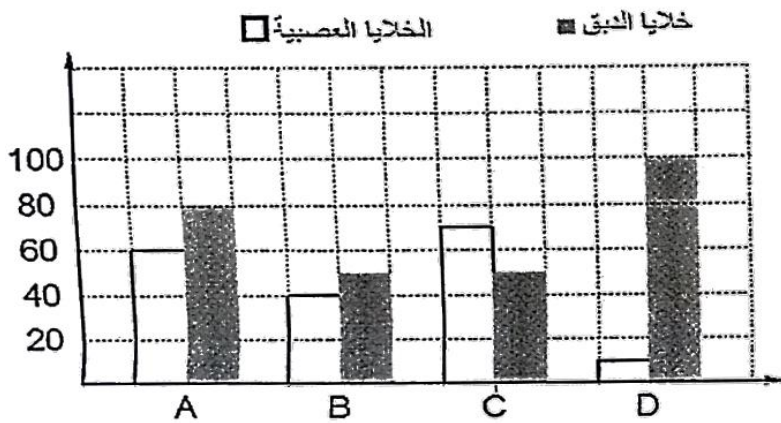
(أ)



(د)



(ج)



٢٣- الرسم البياني المقابل يوضح العلاقة بين

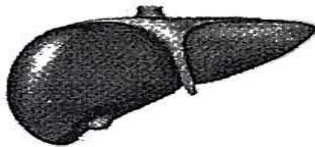
عدد الخلايا العصبية وخلايا الدبق العصبي.

ما الرمز الذي يعبر عن العلاقة الصحيحة؟

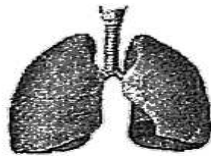
A (أ) B (ب)

C (ج) D (د)

٢٤- ما العضو الذي يحتوي على مادة الإيلاستين ؟



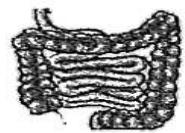
(ب)



(د)



(أ)



(ج)

٢٥- إذا تم أكسدة قطعة من الدجاج وأعطت (1800) سعرة حرارية

فكم تبلغ كتلة هذه القطعة بالجرام؟

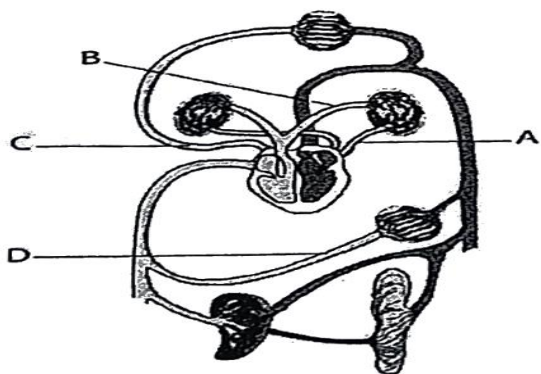
(د) 540

(ج) 450

(ب) 200

(أ) 180

اسئلة لمادة العلوم والثقانة للصف الحادي عشر الفصل الخامس " عمليات النفية والنقل والنظيم "



٢٦- في الشكل المقابل، ما الرمز الذي يشير إلى الوعاء الدموي الذي يوجد به دم يحتوي على أعلى كمية من الأوكسجين؟

A (أ) B (ب)

C (ج) D (د)

أسئلة لمادة العلوم والتقانة للصف الحادي عشر الفصل الخامس " عمليات التغذية والنقل والتنظيم "

ثانياً: الأسئلة المقالية:

أجب عما يلي:

١- ما الفحص أو التقانة الطبية المستخدمة لتشخيص الحالات الآتية؟

أ- ضعف عمل عضلة القلب.

ب- الأورام الدماغية.

٢- ما المقصود بكل من ؟

أ- الشعيرات الدموية

.....
.....

ب- مؤشر "منسب" سرعة الامتصاص

.....
.....

٣- فسر:

أ) يؤثر تراكم الدهون في جسم الإنسان على صحته.

.....
.....

ب) يحتوي النسيج الضام على خلايا كبيرة توجد حول الأوعية الدموية.

.....
.....

ج) يتكون الجلد من عدة طبقات

.....
.....

د) الأشخاص الذين يقومون بتمارين رياضية أقل عرضة للإصابة بالسكتة الدماغية

.....
.....

هـ) يحتوي النسيج الضام على خلايا آكلة كبيرة الحجم.

.....
.....

اسئلة لمادة العلوم والتقانة للصف الحادي عشر الفصل الخامس " عمليات النغذية والنقل والتنظيم "

٤- يشعر سالم بصفة دائمة بأن وزنه زائد عن المعدل الطبيعي، مع عدم رغبته في تناول الطعام.
أ) ما اسم الخلل في السلوك الغذائي الذي يعاني منه سالم؟

ب) اكتب نصيحتان تقدمهما لسالم للتقليل من معاناته.

٥- يوضح الجدول الآتي المواد الغذائية التي يتناولها أيمن خلال وجبة غذائية.

المادة الغذائية	الكربوهيدرات	الدهون	البروتينات
الكتلة (g)	300	100	225
النسبة %	40	30	30

أ) احسب السعرات الحرارية الناتجة من الكربوهيدرات.

ب) احسب السعرات الحرارية الكلية للوجبة الغذائية

٦- ما الفحص أو التقانة المستخدمة لتشخيص الحالات الآتية؟

أ) ارتفاع السكر في الدم :

ب) كسور العظام :

٧- ما المقصود بكل من:

أ) طبقة مايبجي

ب) الشريان الدموي

إسئلة لمادة العلوم والنقانة للصف الحادي عشر الفصل الخامس " عمليات النغففة والنقل والنظفم "

٨- فبفر سالف نفسه دائما على تقفؤ ما تناولة من طعام للتلخالص من الطعام قبل أن فتم هضمه.

(أ) ما اسم الخلل فف السلوك الغذافف الذي فعانف منه سالم ؟

(ب) ما أضرار التقفؤ المكرر ؟

٩- إذا علمت أن كلفة الكربوهفدرات التي تناولتها مرهم خلال وفة غذائف تساوف ٢٤٠ جم، وكان عدد السعرات الحرارفة الكلفة تساوف ٢٤٠٠ سعرة حرارفة

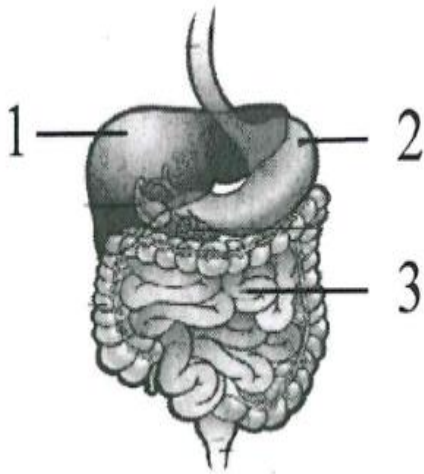
احسب نسبة الكربوهفدرات فف هذه الوفة الغذاففة ، علماً بأن جرام واحد من الكربوهفدرات فعطف ٤ سعرات حرارفة.

١٠- فوضح الشكل الآفف أفرء الجهاز الهضمف فف الإنسان.

(أ) ما نوع الألفاف التي توجد فف الجزء المشار إلفه بالرقم (1)

(ب) فدل الجزء المشار إلفه بالرقم (2)

(ج) ما اسم الغشاء الذي ففعلق به الجزء المشار إلفه بالرقم (3)



١١- أصفب سلفمان بنزفف داخلف فف حادث سفارة، فف المسفففى تم عمل أشعة له وتم حقنه بصبغة عن طرفق الورفد ففبب أحس بطعم معدنف

(أ) ما نوع الأشعة التي عملت لسلفمان ؟

(ب) ما فائدة حقن سلفمان بالصبغة عن طرفق الورفد؟

اسئلة لمادة العلوم والثقانة للصف الحادي عشر الفصل الخامس " عمليات النفية والنقل والنظيم "

١٢- قارن بين جهاز تخطيط الدماغ وجهاز تخطيط القلب في الجدول الآتي:

وجه المقارنة	جهاز تخطيط الدماغ	جهاز تخطيط القلب
مكان وضع المجسات		
ما يتم تسجيله		

١٣- يوضح الجدول الآتي بعض المواد الغذائية ومصادرها ووظائفها:

المادة الغذائية	البروتينات	(س)
المصدر	؟	المكسرات
الوظيفة	بناء وإصلاح الخلايا	تكوين أغشية الخلايا

(أ) اذكر مصدراً واحداً للبروتينات

.....

(ب) ما اسم المادة الغذائية المشار إليها بالرمز (س)؟

.....

١٤- يوضح الشكل المقابل أجزاء الجهاز البولي في الإنسان

(أ) ما وظيفة الجزء رقم (1)؟

.....

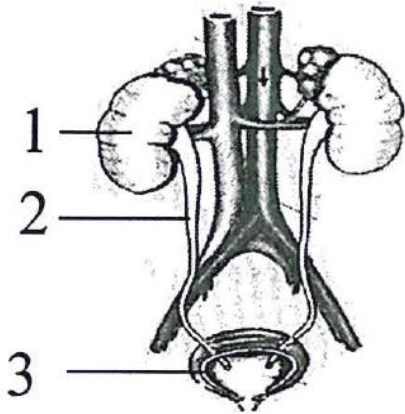
(ب) ما اسم الجزء المشار إليه بالرقم (2)؟

.....

(ج) كيف يتم التخلص من البول المتجمع في الجزء رقم (3)؟

.....

.....



١٥- " تعرض عبدالله لحروق في يده من الدرجة الأولى أثناء دفن الشواء، وبعد نقله إلى المستشفى تم علاجه باستخدام تقنية زراعة الجلد "

(أ) أي جزء من جسم عبدالله سيؤخذ منه لإجراء عملية زراعة الجلد؟

(ب) ما نوع النسيج الذي احترق في يد عبدالله؟

اسئلة لمادة العلوم والنقانة للصف الحادي عشر الفصل الخامس " عمليات النغففة والنقل والنظفم "

١٦- قارن بين كل من :

(أ) الجلد والكبد من حفث وجود الأوعية الدموية

الجلد	الكبد
.....

(ب) مادة الهفبارفن ومادة الهسنامفن من حفث الوظففة

مادة الهفبارفن	مادة الهسنامفن
.....

١٧- الجدول التالي فوضف بعض الأطعمة ونسبة اممصاص الجسم لها بالنسبة لاممصاصه لسكر الجلوكوز على مؤشر "منسب".

الطعام	اللبن	التمر	البطاطس المقلفة	الحمص
نسبة الاممصاص	43	103	70	65

(أ) كم تساوئ نسبة اممصاص سكر الجلوكوز بالجسم؟

(ب) ما الطعام الذي نسبة اممصاصه أكبر من نسبة اممصاص سكر الجلوكوز؟

.....

(ج) ما الطعام الذي فحنا أطول لفمصصه الجسم؟

.....

١٨- أكمل الفراغات فف الجدول الآفئ:

المرض	السكرف	التهاب الرئفن	قفاس النبض	النزفف الداخلي
طرففة الفحص

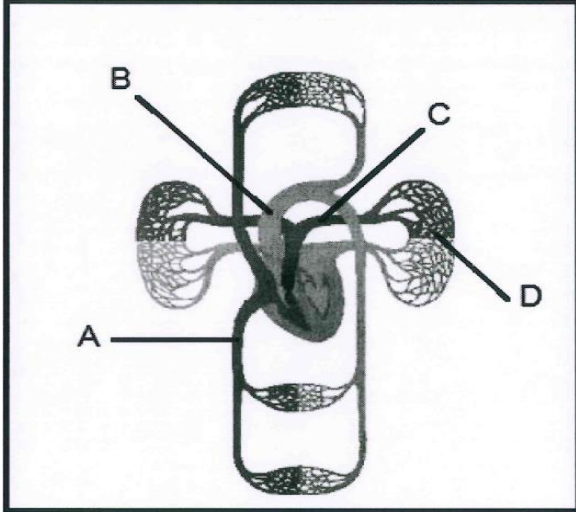
اسئلة لمادة العلوم والنقانة للصف الحادي عشر الفصل الخامس " عمليات النغزية والنقل والنظيم "

١٩- ما الأضرار التي تحدث عندما توجد معدلات عالية من:
 (أ) السكر لفترة طويلة في الدم.

(ب) الأنسولين لفترة طويلة في الجسم.

٢٠- الشكل المقابل يمثل الدورة الدموية في جسم الإنسان

(أ) سم الأجزاء التي تمثل الرموز:



(C) :

(D) :

(ب) حدد وظيفة الأجزاء المشار إليها بالرموز:

(A) :

(B) :

(ج) فسر: يتشابه سمك الشعيرات الدموية والخلية الواحدة.

(د) تنبأ بما سيحدث للجسم لو لم يمر الدم بالكبد قبل رجوعه للقلب

٢١- الجدول التالي يوضح ما تناوله علي في وجبة الغداء.

نوع الغذاء	المعكرونة	السمن	الدجاج
الكتلة (g)	400	200	300

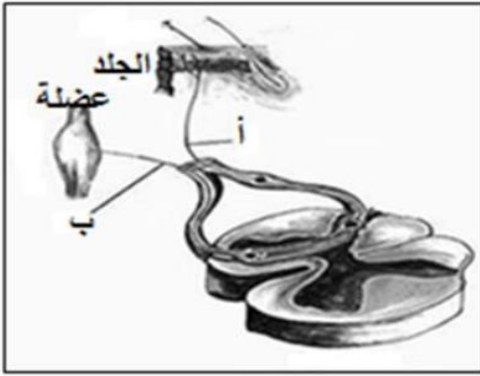
(أ) صنف إلى أي من المواد الغذائية الرئيسية تنتمي إليها الأغذية الآتية.

المعكرونة:
 الدجاج:

(ب) احسب السرعات الحرارية الكلية لهذه الوجبة.

اسئلة لمادة العلوم والتقانة للصف الحادي عشر الفصل الخامس " عمليات التغذية والنقل والتنظيم "

٢٢- يوضح الشكل المقابل أنواع الخلايا العصبية الموجودة في جسم الإنسان، أدرس الشكل ثم أكمل الجدول الآتي:



الخلية ب	الخلية أ	
		١- نوع الخلية
		٢- الوظيفة

٢٣- فسر ما يلي:

أ) تعد الكربوهيدرات المسبب الرئيسي للبدانة.

.....

.....

ب) أصيبت سلمى بجلطة في القلب بالرغم من أنها تتناول غذاء متكاملًا .

.....

.....

٢٤- قارن بين كلاً من الأنسجة الطلائية البسيطة والأنسجة الطلائية الغدية في الجدول الآتي:

الأنسجة الطلائية البسيطة	الأنسجة الطلائية الغدية	وجه المقارنة
		أ- أماكن تواجدها
		ب- الوظيفة

٢٥- حدد نوع التقانة المناسبة في تشخيص الحالات الآتية:

أ) تشعر منى بدوار الرأس عند وقوفها مباشرة بعد الجلوس لفترة طويلة أو النوم.

.....

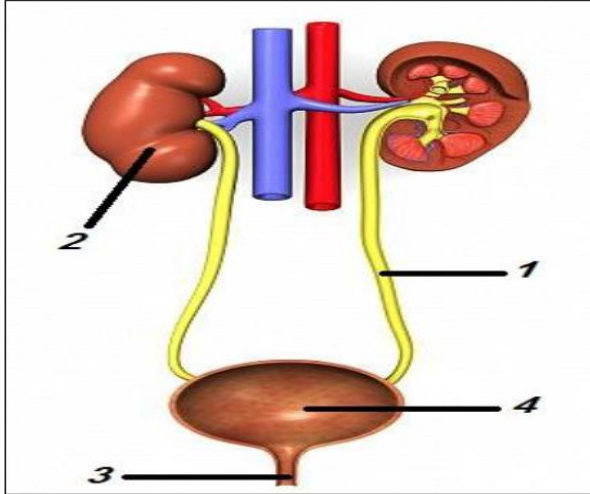
.....

ب) تعرض شخص لحادث مروري وأراد الطبيب معرفة ما إذا كان هذا الشخص يعاني من نزيف داخلي .

.....

.....

اسئلة لمادة العلوم والنقانة للصف الحادي عشر الفصل الخامس " عمليات التغذية والنقل والتنظيم "



٢٦- الشكل المقابل يوضح تركيب الجهاز البولي في الإنسان

(أ) ما وظيفة الجزء رقم ٢ في الشكل؟

.....
.....

(ب) ما اسم الجزء الذي يتم عبره التخلص من البول من الجسم؟ وما الرقم الذي يشير إليه في الشكل؟

.....
.....

٢٧- الشكل المقابل يوضح أنواع الخلايا العصبية.

ادرسه جيداً ثم أجب عن الأسئلة الآتية:

(أ) سم كلاً مما يلي :

(١) الخلية المشار إليها بالرمز (B) .

.....

(٢) الأجزاء من جسم الإنسان التي تتركب أساساً من الخلية المشار إليها بالرمز (C).

.....

(ب) حدد وظيفة الخلية المشار إليها بالرمز (A) .

.....

(ج) تنبأ بما يحدث في حال قطعت الخلية المشار إليها بالرمز (B) .

.....

.....

٢٨- اكتب اثنين من أضرار (مشكلات) استخدام الدهون في إعداد الطعام.

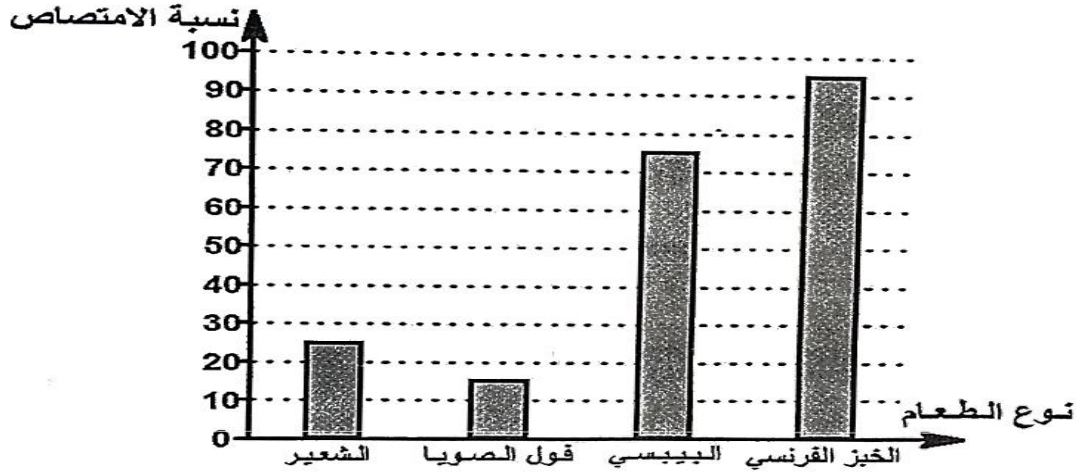
.....

.....

اسئلة لمادة العلوم والنقانة للصف الحادي عشر الفصل الخامس " عمليات النغففة والنقل والنظفم "

٢٩- الشكل البفانف الآف ففوض بعض الأفعمة ونسبة ااماماص الجسم لها بالنسبة لاماماصه لسكر الجلوكوز على مؤشر "منسب"

اارسه جفداً ثم أجب عن الأسئلة الفف فلفه:



(أ) ما الطعام الذي ففناج لوقت أقل كف فمأمه الجسم؟

.....

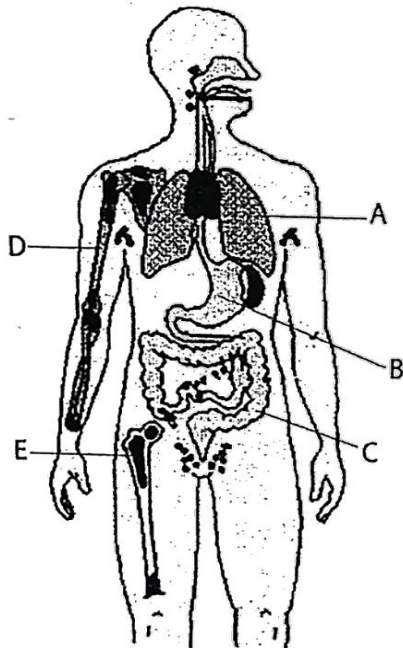
(ب) ما الطعام الذي فمأمه الجسم بسرعة؟

.....

(ج) ما الطعام الذي فبلغ نسبة ااماماصه ربع نسبة ااماماص الجلوكوز فف الجسم؟

.....

٣٠- الشكل المقابل ففوض بعض الأعضاء اااخلفة فف جسم الإنسان.



(أ) ما الأعضاء الفف فمأمه إليها الرموز الآففة:

..... (B)

..... (C)

(ب) ما نوع الأنسجة الفف ففوجد فف الأجزاء المشار إليها بـ

..... (B)

..... (D)

(ج) اااكر اافنفن من ممفزازات النسفع الموفواء فف العضو المشار إليه بالرمز (B).

.....

.....

الخاتمة:

الحمد لله الذي بنعمته تتم الصالحات، فإني أوصي بالاستفادة من هذه النشرة في تعويد وتدريب الطلبة على نوعية الأسئلة التي ترد في الاختبارات .

وللمعلم المرونة في إعادة صياغتها وتعديل مسنواها (عناصر التعلم) بما يخدم متطلبات التعلم.

أسأل الله الكريم أن يجعل هذا العمل في ميزان حسناتنا وأن يعيننا على خدمة أبنائنا الطلبة .