

شكراً لتحميلك هذا الملف من موقع المناهج العمانية



## اختبار قصير أول

[موقع المناهج](#) ← [المناهج العمانية](#) ← [الصف الحادي عشر](#) ← [رياضيات متقدمة](#) ← [الفصل الثاني](#) ← [الملف](#)

## التواصل الاجتماعي بحسب الصف الحادي عشر

### روابط مواد الصف الحادي عشر على تلغرام

[الرياضيات](#)

[اللغة الانجليزية](#)

[اللغة العربية](#)

[التربية الاسلامية](#)

### المزيد من الملفات بحسب الصف الحادي عشر والمادة رياضيات متقدمة في الفصل الثاني

[نموذج إجابة الامتحان النهائي الرسمي الفترة الصباحية](#)

1

[امتحان تحريبي نهائي جديد مع نموذج الإجابة بمحافظة مسقط](#)

2

[نموذجين من الامتحان النهائي التجريبي مع الإجابة بمحافظة جنوب الشرقية](#)

3

[امتحان تحريبي نهائي جديد مع الإجابة](#)

4

[امتحان تحريبي نهائي جديد بمحافظة شمال الباطنة](#)

5

الاختبار القصير الأول لمادة الرياضيات - الصف الحادي عشر متقدم

الفصل الدراسي الثاني- العام الدراسي ٢٠٢٢-٢٠٢٣ م

١٠

اسم الطالب / ة :

الصف: الحادي /

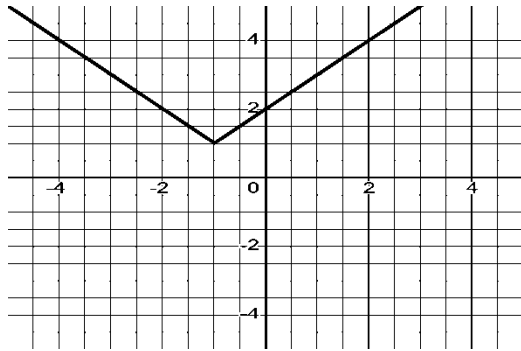
تعليمات الاختبار: الاختبار في صفحتين - مدة الاختبار (حصّة كاملة) - يسمح باستخدام الآلة الحاسبة - أجب عن جميع الأسئلة

السؤال الأول : حوط حول الحرف الدال على الإجابة الصحيحة للمفردات (١-٤)

[ ١ ]

١ الصيغة اللوغاريتمية المكافئة للمعادلة  $٥ = ٣^س$  هي :  
 أ) لو  $٥ = ٣$  س  
 ب) لو  $٥ = ٣$  س  
 ج) لو  $٥ = ٣$  س  
 د) لو  $٥ = ٣$  س

[ ١ ]



٢ مدى الدالة  $د(س) = |١-س| + ١$  :  
 أ)  $د(س) \leq ١$   
 ب) ح  
 ج)  $د(س) < ١$   
 د)  $ح - \{١\}$

[ ١ ]

٣ قيمة  $[\frac{١}{٢} - \frac{١}{٤}]$  :  
 أ) -١  
 ب) -٠,٥  
 ج) صفر  
 د) ١

[ ١ ]

٤ حل المعادلة لظ  $٨ = ٢^س$  :

أ) ١  
 ب) ٢  
 ج) ٤  
 د) ٨

٥ حل المعادلة | ٢س-٣ | = ٢٥ موضحه خطوات الحل.

[ ٣ ]

٦ باستخدام قوانين اللوغاريتمات بسط العبارة الآتية :

$$٣ لو٢ + \frac{١}{٢} لو\frac{١}{٤} - ٣ لو\frac{١}{٤} - ١٢ لو\frac{١}{٤}$$

[ ٣ ]

انتهت الأسئلة مع تمنياتنا للجميع بالتوفيق والنجاح

نموذج إجابة الاختبار القصير الأول - الصف الحادي عشر متقدم - الفصل الدراسي الأول - العام الدراسي  
م ٢٠٢٣/٢٠٢٢

المفردة	الإجابة	الدرجة	المستوى المعرفي	معلومات إضافية
١				
٢				
٣				
٤				
٥				
٦				

انتهت نماذج الإجابة