

تم تحميل هذا الملف من موقع المناهج العمانية



تجميع أسئلة اختبارات نهائية لدرس الاتصالات

[موقع المناهج](#) ⇨ [المناهج العمانية](#) ⇨ [الصف الحادي عشر](#) ⇨ [جغرافيا](#) ⇨ [الفصل الثاني](#) ⇨ [الملف](#)

تاريخ إضافة الملف على موقع المناهج: 09:25:07 2024-06-01

إعداد: لخيار سعيد العمري

التواصل الاجتماعي بحسب الصف الحادي عشر



اضغط هنا للحصول على جميع روابط "الصف الحادي عشر"

روابط مواد الصف الحادي عشر على تلغرام

[الرياضيات](#)

[اللغة الانجليزية](#)

[اللغة العربية](#)

[التربية الاسلامية](#)

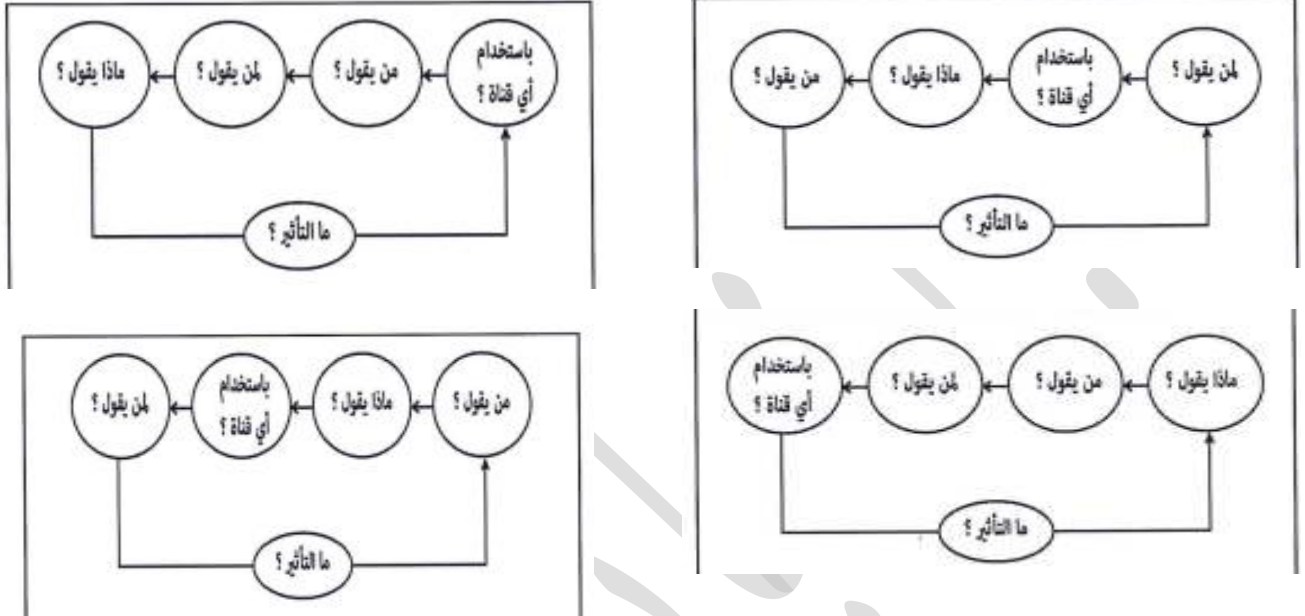
المزيد من الملفات بحسب الصف الحادي عشر والمادة جغرافيا في الفصل الثاني

تجميع أسئلة اختبارات نهائية لدرس التجارة الدولية	1
تجميع أسئلة اختبارات نهائية لدرس السياحة المفهوم والأهمية	2
تجميع أسئلة اختبارات نهائية لدرس أنواع السياحة	3
تجميع أسئلة اختبارات نهائية لدرس النظام السياحي مخرجات	4
امتحان تجريبي نهائي في محافظة ظفار مع نموذج الإجابة	5

تجميع اختبارات نهاية في مادة الجغرافيا الاقتصادية للصف الحادي عشر الدرس الثاني الاتصالات
الأستاذة: لخيار سعيد العمري مدرسة خديجة بنت خويلد للتعليم الأساسي (٥-١٢) محافظة ظفار

السؤال الأول: ضع دائرة حول رمز الإجابة الصحيحة لكل مفردة من المفردات الآتية :-

١- الشكل الصحيح الذي يفسر عناصر عملية الاتصال :-



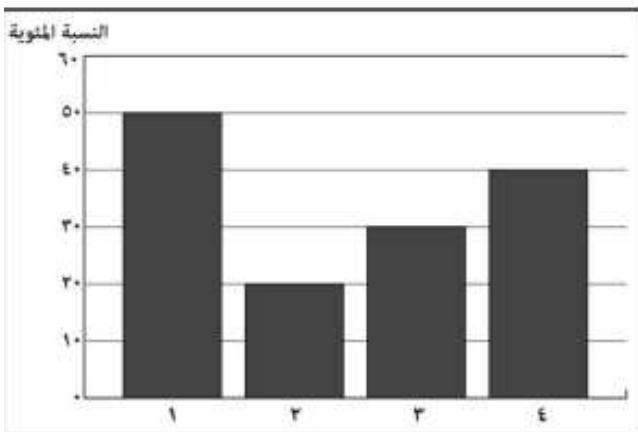
٢- جدول المقارنة الصحيح بين القمار الصناعية للاتصالات والألياف البصرية :-

الوسيلة	الأقمار الصناعية	الألياف البصرية
وجه المقارنة	التكلفة	منخفضة
سرعة تدفق البيانات	منخفضة	عالية
الأمن والسرية	عالية	منخفضة

الوسيلة	الأقمار الصناعية	الألياف البصرية
وجه المقارنة	التكلفة	منخفضة
سرعة تدفق البيانات	عالية	منخفضة
الأمن والسرية	منخفضة	عالية

الوسيلة	الأقمار الصناعية	الألياف البصرية
وجه المقارنة	التكلفة	منخفضة
سرعة تدفق البيانات	منخفضة	عالية
الأمن والسرية	منخفضة	عالية

الوسيلة	الأقمار الصناعية	الألياف البصرية
وجه المقارنة	التكلفة	عالية
سرعة تدفق البيانات	منخفضة	عالية
الأمن والسرية	عالية	منخفضة

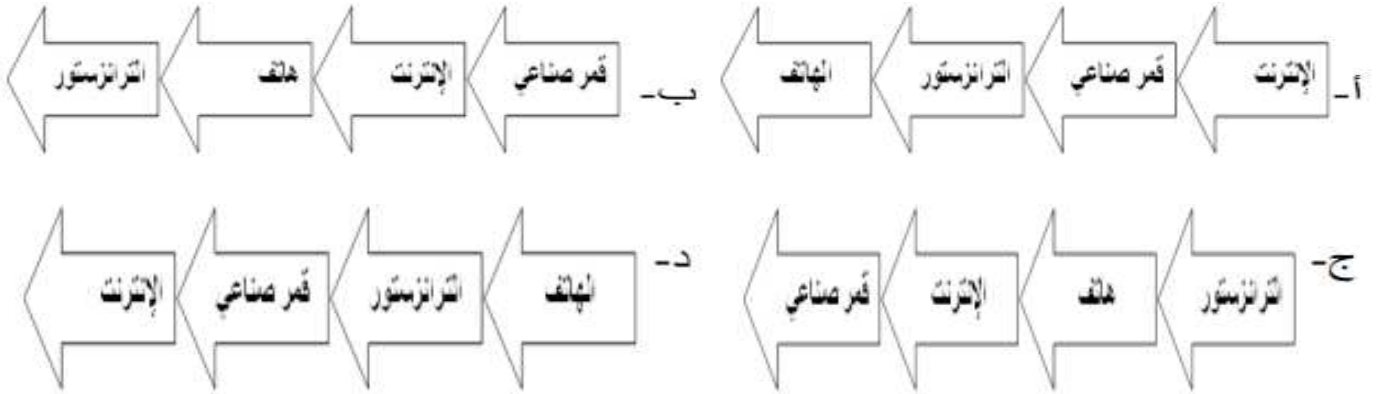


٣- الرقم الذي يشير إلى النسبة المئوية للأفراد المستخدمين لشبكة الانترنت

في العالم عام ٢٠١٤ م في الشكل البياني المقابل:

أ- ١ ب- ٢ ج- ٣ د- ٤

٤- الترتيب الصحيح لتطور الاختراعات في مجال الاتصالات :-



٥- القمر الصناعي المتخصص برصد الحالة الواضحة في الصورة التي أمامك :

أ- Landsat ب- Nilesat ج- TIROS د- GOES

٦- يستخدم القمر الصناعي (TIROS) ضمن مجال :- أ- الاتصالات ب- الأبحاث العلمية ج- الأرصاد الجوية د- مراقبة سطح الأرض

٧- القمر المستخدم لخدمة الأبحاث العلمية :- أ- Landsat ب- GOES ج- Nilesat د- NOAA

٨- المساهمة التي قدمتها روسيا في تطور وسائل الاتصال الحديثة

أ- اختراع التلغراف اللاسلكي ب- اطلاق أول قمر اصطناعي ج- نشوء فكرة الإنترنت د- تجربة اول اتصال تلغرافي عبر كابل بحري

السؤال الثاني :

١- عرف كلا من : الحكومة الإلكترونية - القمر الصناعي

٢- اذكر :

أ- النتائج الاقتصادية التي ترتبت على انتشار شبكة المعلومات وتزايد اعداد مستخدميها

ب- أهمية الاتصالات في المجال السياسي

ج- اكتب الإيجابيات التي تشجع على تطبيق الحكومة الالكترونية

٣- (طبقاً للإحصائيات الواردة في ملاحق تقرير (مقياس مجتمعات المعلومات في العالم ٢٠١٥ م) الصادر عن الاتحاد العماني للاتصالات فقد تم تصنيف سلطنة عمان كواحدة من أعلى الدول في العالم من ناحية نسبة انتشار خدمات الهاتف المتنقل وسهولة الحصول على خدمات الاتصالات)

جريدة الوطن ٢٩ فبراير ٢٠١٦ م

في ضوء العبارة السابقة اذكر واحداً في كل مما يأتي :

أ- المشاريع الرائدة في مجال تطبيقات الحكومة الإلكترونية

ب- جائزة تهدف إلى تشجيع المؤسسات الحكومية والخاصة في تعزيز استخدام التقنية الرقمية في سلطنة عمان

ج- نتيجة مترتبة على استخدام التكنولوجيا الرقمية في انجاز المعلومات التجارية في سلطنة عمان

٤- انسب الأمثلة إلى مجالات أهمية الاتصالات كما في الجدول الآتي :

م	المثال	المجال
١	دفع فاتورة الكهرباء والمياه عبر تطبيقات الهواتف الذكية	_____
٢	متابعة مستويات الطلبة عبر تطبيق ولي الأمر	_____

٥- صنف في الجدول التالي الأقمار الصناعية تبعاً للمهام التي تقوم بها: (أبحاث علمية - اتصالات - مراقبة سطح الأرض - أرصاد جوية)

نوع القمر	المهام
Landsat	
Nailesat	
Gose	

٦- التعامل مع الأشكال والصور

١- أمامك صورة لإحدى التقنيات الحديثة المستخدمة في الاتصالات ادرسها جيداً ثم أجب عن الأسئلة الآتية :-

اكتب فوائد تطبيقات الهواتف الذكية في المجال الاقتصادي

إيجابيات استخدام مثل هذه التطبيقات الظاهرة في الصورة



٢- انظر إلى الشكل المقابل الذي يوضح إعلاناً عن وظيفة في إحدى الصحف المحلية ثم اجب عن الأسئلة الآتية :-

وظائف شاعرة

شركة رائدة في عالم المعطور والتجميل
توظف الآن وبشكل عاجل ،
مروج / مروجية تجارية مندوبة مبيعات (العدد ٢٠)
المؤهلات والخبرات المطلوبة ،

- يفضل أن يكون المتقدم لهذه الوظيفة حاملاً على دبلوم التعليم العام .
- يفضل أن يكون المتقدم لديه خبرة في المبيعات
- أن يكون المتقدم عمالاً الجنسية
- أن يكون لائقاً صحياً
- يفضل (وليس بشرط) أن يجيد اللغة الانجليزية

الرجاء إرسال السير الذاتية إلى البريد الإلكتروني:
HR.salamaman@salams.com
للاستفسار يرجى الاتصال على الأرقام التالية
24564071. Ext 122 / 91433331

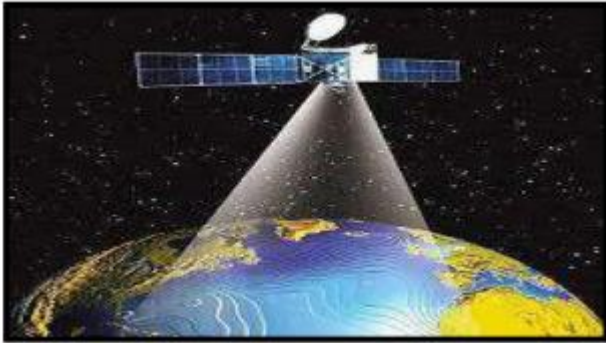
أ- بأي وسيلة سيتم استلام طلبات المتقدمين لشغل الوظيفة؟

-الحضور الشخصي للشركة وتسليم كافة المستندات المطلوبة

-إرسال كافة المستندات المطلوبة عبر الرابط الإلكتروني

ضع علامة (√) على الإجابة الصحيحة

ب- فسر تلجأ العديد من المؤسسات إلى استخدام تلك الوسيلة

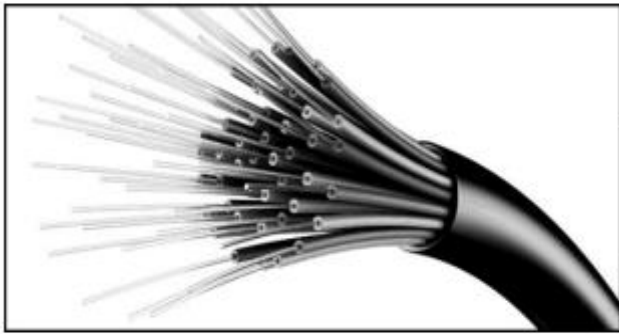


٣- يمثل الشكل المقابل إحدى التقنيات الحديثة في مجال الاتصالات ادرسه جيداً ثم أجب عن الأسئلة الآتية :

أ-وضح مميزات استخدام هذه التقنية في مجال الاتصالات الإلكترونية

ب- فسر) أسهمت هذه التقنية في تطور الأنظمة الاقتصادية حول العالم (

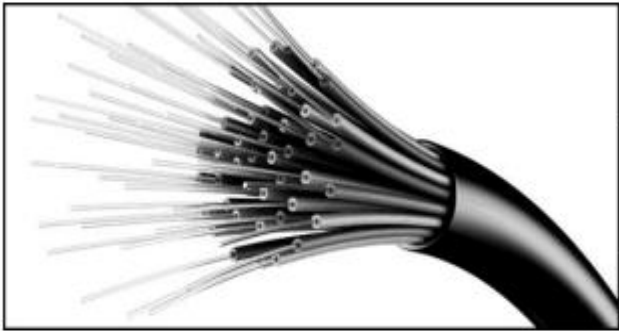
٤- أمامك شكل أحد أنواع الكابلات التي أسهمت في تطور تقنية الاتصالات ادرسه جيداً ثم أجب عن الأسئلة التي تليه :-



أ- عرف التقنية الموضحة في الشكل الذي أمامك

ب- ما الخاصية التي تميزها من حيث الصنع؟

ج- كيف أسهمت في تطور الاتصالات؟ (وضح أثر هذه التقنية في مجال الاتصالات ونقل البيانات)



٥- (اسهم انتشار الانترنت وتزايد أعداد مستخدميها حول العالم في ظهور نوع جديد من الاقتصاد) في ضوء ذلك وبالرجوع للصورة المقابلة اجب عن الأسئلة التالية

أ- سم الاقتصاد الذي تتحدث عنه الفقرة

ب- على ماذا يعتمد هذا النوع من الاقتصاد

ج- اكتب مميزات التقنية الموضحة في الصورة والتي ساعدت على تطور هذا النوع

من الاقتصاد