

تم تحميل هذا الملف من موقع المناهج العمانية



الملف أجوبة المذكرة الإثرائية والأسئلة الملخصة في الوحدة الأولى (عمان المكان والحضارة)

[موقع المناهج](#) ← [المناهج العمانية](#) ← [الصف الحادي عشر](#) ← [هذا وطني](#) ← [الفصل الأول](#)

روابط مواقع التواصل الاجتماعي بحسب الصف الحادي عشر



روابط مواد الصف الحادي عشر على تلغرام

[الرياضيات](#)

[اللغة الانجليزية](#)

[اللغة العربية](#)

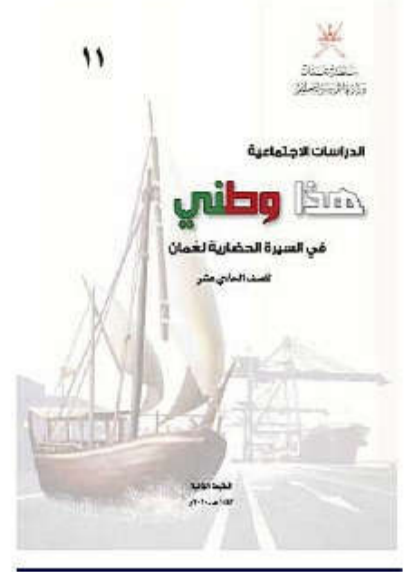
[التربية الاسلامية](#)

المزيد من الملفات بحسب الصف الحادي عشر والمادة هذا وطني في الفصل الأول

كراسة دفترتي سر تميزي	1
ملف تجميع أسئلة الامتحانات الرسمية والأجوبة للسنوات السابقة	2
كراسة أنشطة وأسئلة واختبارات في الوحدة الرابعة	3
ملخص شامل في الدراسات الاجتماعية	4
مذكرة سؤال وجواب مع ملاحظات هامة	5

الصف الحادي عشر

هذا وطني



2021-2022

أسئلة واجوبة

الفصل الدراسي الأول

الوحدة الأولى

" عمان ... المكان والحضارة "

محتوى الوحدة الأولى

٢- عمان .. المناخ والنبات الطبيعي

١- عمان .. الموقع ومظاهر السطح

٤- عمان بين القرنين الثاني والسادس الهجريين

٣- عمان .. العصور القديمة و صدر الاسلام

للتواصل :

99493923

اعداد :

علي بن محمد الحسان

Ali 47536@moe.om

درس (عمان .. الموقع ومظاهر السطح)

السؤال الأول : ضع علامة (√) أو (X) أمام العبارة المناسبة مع تصحيح ما تحته خط إذا كانت العبارة خطأ .

- ١- (√) تتوع مظاهر سطح سلطنة عمان أكسبها أهمية اقتصادية وجغرافية .
- ٢- (√) مرت سلطنة عمان بالعديد من التغيرات الجيولوجية نتيجة تغير موقعها عبر العصور الجيولوجية المختلفة .
- ٣- (X) تتميز صخور حديقة الصخور بولاية الدقم من الحجر الصخري . الجيري
- ٤- (√) تعد سلطنة عمان من افضل المواقع العالمية للثور على الصخور النيزكية .
- ٥- (X) من اخصب الأراضي الزراعية في سلطنة عمان هو سهل صلالة . الباطنة
- ٦- (X) الأراضي المرتفعة عن مستوى سطح البحر التي تكونت نتيجة تفاوت عمليات التعرية تسمى بالمصاطب الرملية . الصخرية
- ٧- (√) تعد منطقة الحقف من المناطق الجيولوجية التي قلما نجد لها مثيلا في العالم .
- ٨- (√) تتميز الأخوار المؤقتة بقلّة ملوحة المياه ونمو أشجار المانجروف " القرم " .
- ٩- (X) اكبر مكان تتواجد فيه الكهوف في سلطنة عمان يوجد في محافظة الوسطى . ظفار
- ١٠- (√) بالرغم من كثرة عدد الجزر في سلطنة عمان الا ان معظمها لا يصلح للاستقرار البشري .

السؤال الثاني : أكمل العبارات التالية بكلمات مناسبة من عندك .

- ١- تتميز سلطنة عمان بموقعها الاستراتيجي المفتوح على العالم الخارجي المشرف على اهم معايير التجارة منذ القدم .
- ٢- بهدف نشر قيم التسامح الديني تنظم وزارة الأوقاف والشؤون الدينية منذ عام ٢٠١٠ معرضا بعنوان رسالة الإسلام من عمان
- ٣- كان لكل من التيارات البحرية واتجاهات الرياح دور بارز لعمان في التبادل التجاري والملاحة في المحيط الهندي منذ القدم .
- ٤- كان لموقع سلطنة عمان المشرف على مضيق هرمز أهمية كبيرة للتجارة الدولية .
- ٥- اقام العمانيون امبراطورية امتدت من سواحل الخليج العربي شمالا وحتى سواحل شرفى أفريقيا جنوبا .
- ٦- يتميز صخر أفيوليت سمائل بامتصاصه لغاز ثنائي أكسيد الكربون المسبب لظاهرة الاحتباس الحراري .
- ٧- اعلى قمة جبل في سلطنة عمان هي قمة جبل شمس .
- ٨- من ابرز السهول الساحلية في سلطنة عمان سهل الباطنة وسهل صلالة .
- ٩- من أهم الاخوار الدائمة في سلطنة عمان خور شم في محافظة مسندم وخور المغسيل في محافظة ظفار .
- ١٠- من ابرز الكهوف في سلطنة عمان كهف الهوتة في محافظة الداخلية وكهف المرنيف في محافظة ظفار .

السؤال الثالث : ظلل الإجابة الصحيحة من بين البدائل المعطاه .

- ١- تقع سلطنة عمان جغرافيا في أقصى لشبه الجزيرة العربية
- الجنوب الشرقي الجنوب الغربي الجنوب الشمالي
- ٢- يصل طول سواحل سلطنة عمان حوالي
- ٢١٦٥ ٣١٦٥ ٤١٦٥
- ٣- تقع سلطنة عمان فاكيا في النصف ... من الكرة الأرضية
- الشرقي الغربي الشمالي
- ٤- تعد صخور أفيوليت أكبر مجموعة قاع محيطي في العالم تظهر على السطح
- مسقط سمائل صحم
- ٥- تعد حديقة الصخور في ولاية الدقم بمحافظة من ابرز المعالم السياحية الطبيعية في عمان
- الوسطى مسندم الظاهرة
- ٦- تشغل السلاسل الجبلية حوالي ... من مساحة سلطنة عمان
- ١٠% ١٥% ٢٠%
- ٧- توجد في سلطنة عمان حوالي ... واحة تسمى بالمسفاة
- ١٤ ١٥ ١٦
- ٨- تعتبر سبخة ... في سلطنة عمان اكبر السبخات في شبه الجزيرة العربية
- ام السميم ام السمائم ام السموم
- ٩- تأتي محافظة ... في المرتبة الأولى على مستوى السلطنة من حيث عدد الكهوف
- مسقط ظفار مسندم
- ١٠- أعلنت جزيرة ... محمية طبيعية وتعد مركزا مهما لتكاثر أنواع من الطيور المهاجرة
- مصيرة الحلائيات الديمانيات

السؤال الرابع : اكمل الفقرة التالية لتتعرف من خلالها على المناطق الرملية في سلطنة عمان

تظهر الكثبان الرملية بأنواعها المختلفة في مناطق متفرقة من سلطنة عمان حيث نجدها في الغرب والشمال الغربي وهو ما يمثل الحافة الشرقية لصحراء الربع الخالي كما تنتشر في صحراء الحقف بمحافظة الوسطى بالإضافة الى رمال الشرقية الممتدة من جنوب الشرقية الى شمال الشرقية .

السؤال الخامس : " علل ما يلي : اذكر السبب

- ١- تنوع التضاريس والبيئات الطبيعية في سلطنة عمان
بسبب الامتداد العرضي الذي تتميز به سلطنة عمان في عشر درجات عرضية .
- ٢- تعتبر سلطنة عمان بيئة مناسبة لدراسة العمليات الجيولوجية التي تسهم في تشكيل سطح الأرض .
بسبب وجود العديد من المواقع التي تبرز فيها الصخور القديمة على السطح .
- ٣- تتنوع مظاهر السطح في سلطنة عمان تنوعا كبيرا .
بسبب تعدد العوامل الجيولوجية والجيومورفولوجية التي أسهمت في تشكيلها .
- ٤- يتميز سهل صلالة بطقسه المعتدل في فصل الصيف .
بسبب تأثير الرياح الموسمية القادمة من المحيط الهندي .

السؤال السادس : أكتب امام العبارات التالية المصطلح الدال عليها

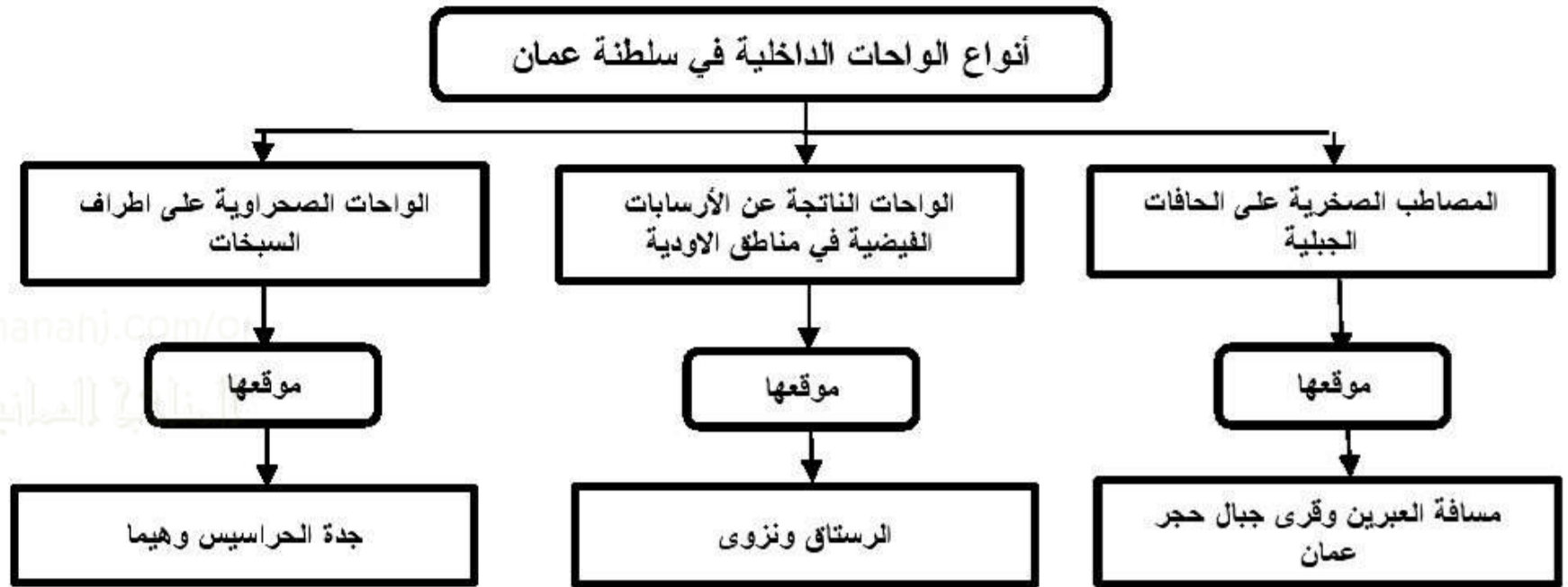
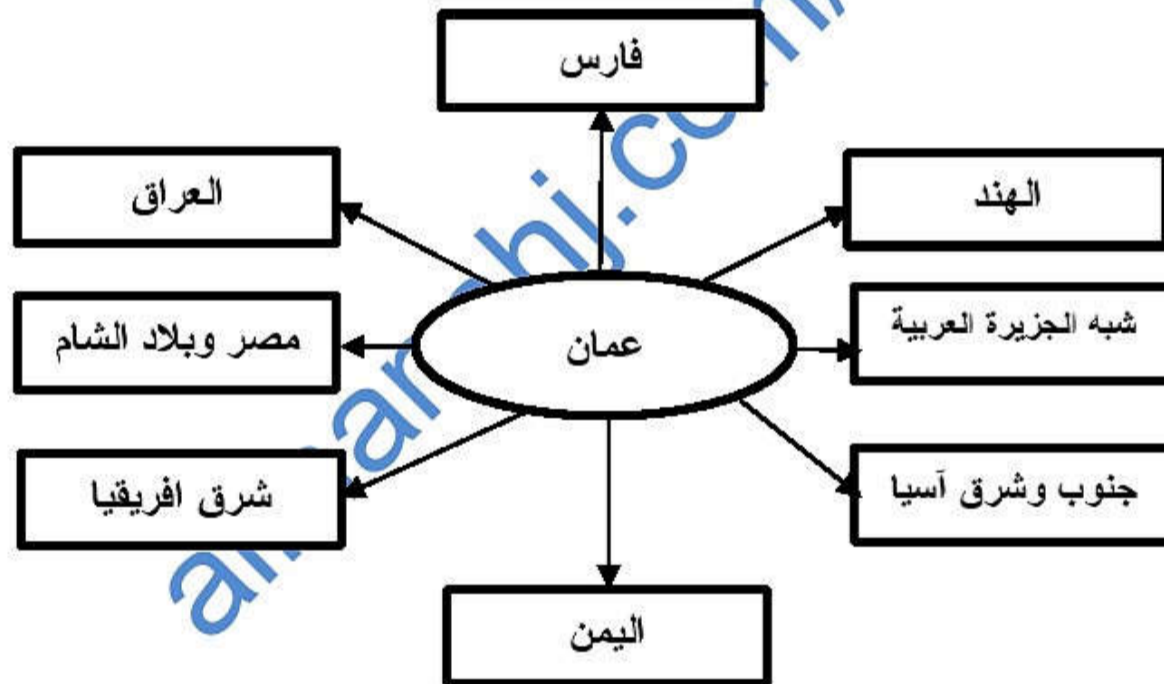
- ١- (الواحات) ارسابات خصبة تكونت بفعل التعرية المانية أو التعرية الريحية .
- ٢- (المسفاة) مصطلح اطلقه العمانيون على الواحات الجبلية التي تم انشاؤها على المصاطب الصخرية بالقرب من العيون المانية .
- ٣- (السبخات) أراضي ملحية منخفضة المنسوب يغطي سطحها رواسب رملية طينية ناعمة وترسبات ملحية .
- ٤- (الاخوار) عبارة عن خلجان مانية صغيرة متصلة عادة بمياه البحر .
- ٥- (الكهف) فتحة طبيعية في الصخر تتكون نتيجة الاذابة في الصخور الجيرية بفعل الامطار او بواسطة التعرية البحرية .

السؤال السابع : أكمل الجدول التالي من خلال مجال المقارنة بين سهل الباطنة وسهل صلالة :

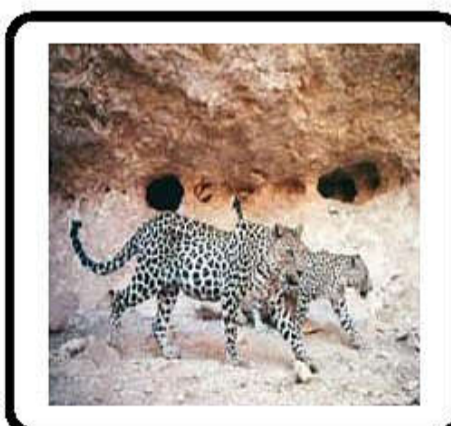
مجال المقارنة	سهل الباطنة	سهل صلالة
الموقع	من راس الحمراء في محافظة مسقط وحتى خطمة ملاح في محافظة شمال الباطنة	يمثل المنطقة المحصورة بين بحر العرب وجبال ظفار
الامتداد	حوالي ٢٣٧ كم	حوالي ٧٠ كم
مميزاته	تعد اراضيها من اخصب الأراضي الزراعية في عمان	يتميز بطقسه المعتدل في فصل الصيف نتيجة تاثير الرياح الموسمية القادمة من المحيط الهندي
اهم المدن التي تقع فيه	صحار - السيب	صلالة - مرباط - طاقة

السؤال الثامن : أكمل الجدول بعمل المقارنه بين السبخات في سلطنة عمان

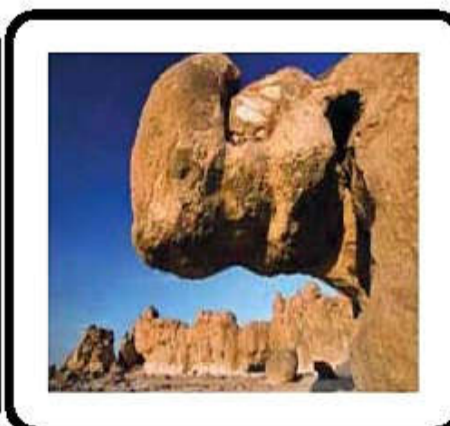
مجال المقارنة	السبخات الداخلية	السبخات الساحلية
تكوينها	تكونت نتيجة تصريف الاودية الصحراوية	نتيجة عن ارتفاع مستوى المد البحري
من امثلتها	سبخة ام السميم	سبخات السوادي والسبخات المحصورة بين بحر العرب وجبال ظفار

السؤال التاسع : أكمل الجدول التالي بكتابة امثلة وجود الواحات الداخلية في سلطنة عمان**السؤال العاشر : أكمل الشكل التالي بكتابة أهم الدول والحضارات التي لها علاقات مع سلطنة عمان :****السؤال التاسع : ماذا تمثل لك الصور التالية .**

منظر من جزيرة مصيرة



النمر العربي في جبل سمحان



حديقة الصخور في ولاية الدقم



حمم بركانية من صخور افيوليت سمائل

السؤال العاشر : اكتب تحت الصورة اسم السهل

سهل الباطنة



سهل صلالة

السؤال الحادي عشر : اكتب تحت الصورة اسم الكهف

كهف المرنيف



كهف الهوتة

السؤال الثاني عشر : أجب عن الأسئلة التالية .

س ١ : " أكسب الموقع الجغرافي لسلطنة عمان أهمية حضارية واقتصادية منذ القدم " أذكر ثلاثة من هذه الأهمية ؟

- ج ١ : - سهولة التواصل مع الحضارات والأقاليم المجاورة .
- التحكم في شبكة التجارة والملاحة في المحيط الهندي منذ القدم .
- طول السواحل العمانية واشرافها على بحار مفتوحة .

س ٢ : " مازال دور سلطنة عمان الحضاري في تواصل مع الدول الأخرى مستمرا حتى اليوم " وضح ذلك ؟

ج ٢ : نظرا لموقع عمان الاستراتيجي فإن سلطنة عمان لازالت تقوم بدور فعال في تعزيز التبادل الثقافي والحضاري بين الشعوب

س ٣ : أذكر عاملين اساسيين ساعدا على تطوير الأنظمة الملاحية البحرية والخبرات التجارية لدى العمانيين ؟

- ج ٣ : - طول السواحل العمانية .
- اشراف سلطنة عمان على بحار مفتوحة .

س ٤ : ماذا استفاد العمانيين من وجودهم على سواحل طويله واشرافهم على بحار مفتوحة ؟

- ج ٤ : - برعوا في صناعة السفن وقيادتها .
- بنوا أساطيل بحرية عبروا بها بحار العالم منذ القدم .
- اقاموا امبراطورية امتدت من سواحل الخليج العربي شمالا وحتى سواحل شرقي افريقيا جنوبا .

س ٥ : " هناك عاملين اساسيين ساعدا على تشكيل الأرض العمانية " ما هما ؟

- ج ٥ : - عوامل أرضية (داخلية) .
- عوامل طبيعية (خارجية) .

س ٦ : " التنوع الجيولوجي في سلطنة عمان والمتمثل في تنوع الصخور واختلاف تركيبها أكسبها العديد من المميزات "

أذكر أهم ثلاثة ميزات ؟

- ج ٦ : - تنوع الموارد الطبيعية .
- اعتبارها بيئة مناسبة لدراسة العمليات الجيولوجية التي تسهم في تشكيل سطح الأرض .
- السياحة الجيولوجية في مناطق كثيرة من عمان .

س ٧ : " هناك عاملان اساسيان جعلتا سلطنة عمان تشتهر بالسياحة الجيولوجية " ما هما ؟

- ج ٧ : - التنوع الفريد الذي تتميز به المناطق الطبيعية بالسلطنة .
- التميز الجيولوجي للصخور السطحية بالسلطنة .

س ٨ : اذكر اسما أهم سلسلتين جبليتين في سلطنة عمان ؟

- ج ٨ : ١- سلسلة جبال حجر عمان .
٢- سلسلة جبال ظفار

س ٩ : تتكون سلسلة جبال ظفار من ثلاث كتل رئيسية اذكرها ؟

- ج ٩ : ١- جبال القرا .
٢- جبل سمحان
٣- جبل القمر .

درس (عمان .. المناخ والنبات الطبيعي)**السؤال الأول : ضع علامة (✓) أو (X) أمام العبارة المناسبة مع تصحيح ما تحته خط إذا كانت العبارة خطأ .**

- ١- (✓) تتصف الامطار التي تسقط على سلطنة عمان بأنها شحيحة وغير منتظمة .
- ٢- (X) تعد أشجار السدر من اكبر الأشجار البرية المعمرة في عمان . الغاف
- ٣- (X) من اكثر النباتات الطبيعية انتشارا في الصحاري العمانية شجرة اللبان . الاراك
- ٤- (✓) تعد أشجار السمر من اكثر الأشجار انتشارا لاسيما في الاراض السهلية والحصوية ومنها تستخرج اجود أنواع العسل
- ٥- (✓) تعتبر أشجار المانجروف " القرم " ونباتات الرمرام والثرمد من النباتات الملحية في الأقاليم الساحلية .

السؤال الثاني : أكمل العبارات التالية بكلمات مناسبة من عندك .

- ١- تقع سلطنة عمان فلكيا ضمن المنطقة الحارة حيث يسود الجفاف معظم اجزائها .
- ٢- تأثر الرياح الموسمية الجنوبية الغربية على محافظة ظفار في فصل الصيف حيث تسقط الامطار الخفيفة ويعرف محليا باسم الخريف .
- ٣- تتراوح معدلات الحرارة الصغرى في عمان خلال فصل الشتاء بين شهر ديسمبر وفبراير بين ٣ درجة - ٢٠ درجة س .
- ٤- تتراوح معدلات الحرارة العظمى في عمان خلال فصل الصيف بين شهر يونيو وسبتمبر بين ٢٣ درجة - ٤٢ درجة س .
- ٥- نبات الرمرام يستخدم لمعالجة الجروح ووقف النزيف وعلاج الرمد ولدغات الافاعي والعقارب .

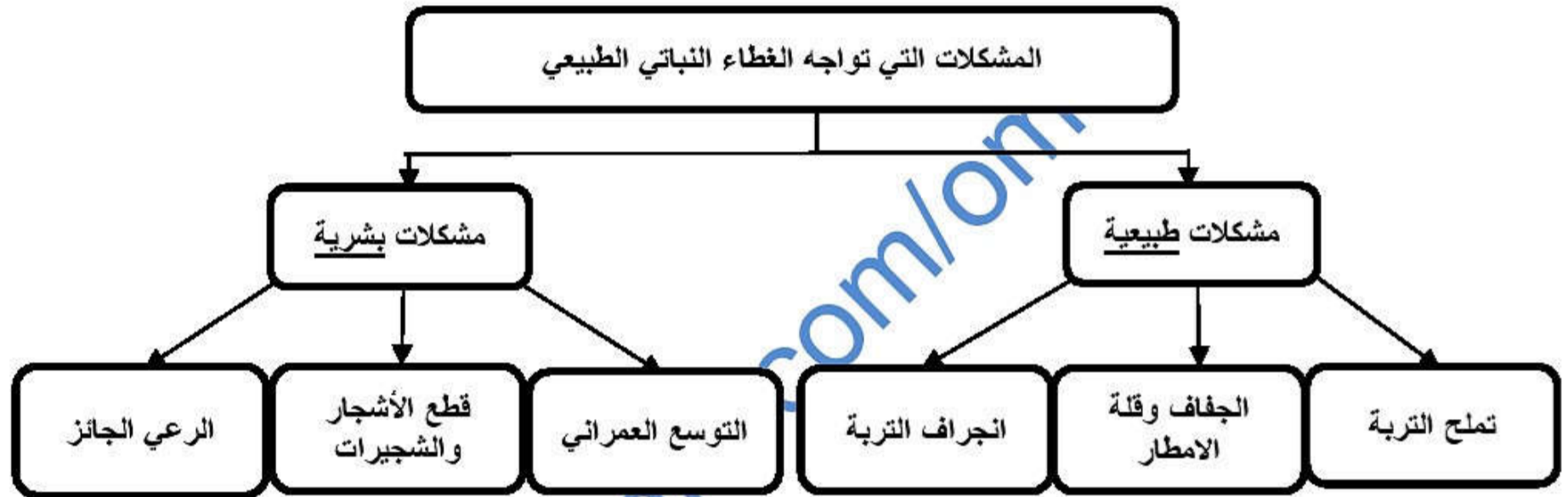
السؤال الثالث : ظلل الإجابة الصحيحة من بين البدائل المعطاه .

- ١- تؤثر الرياح الموسمية الجنوبية الغربية على محافظة ظفار في فصل
 الصيف الشتاء الربيع
- ٢- تتأثر عمان بتدفق ... كتل هوائية صيفا وشتاء على مدار العام
 ٣ ٤ ٥
- ٣- ينمو على سلطنة عمان حوالي ... نوعا من النباتات الطبيعية
 ١١٩٥ ١٢٩٥ ١٣٩٥
- ٤- تنمو في الجبل الأخضر وجبل شمس أشجار دائمة الخضرة عطرية الرائحة هي أشجار ...
 أشجار الطعلان أشجار البوت أشجار العتم
- ٥- تعد شجرة ... من اشهر النباتات البرية العمانية منذ القدم ولها مردود اقتصادي مهم على مر العصور التاريخية.
 الاراك السمر اللبان

السؤال الرابع : علل " اذكر السبب "

١- تتأثر سلطنة عمان بالرياح المحلية التي تهب في مواسم محددة خلال العام بالإضافة الى الرياح اليومية بسبب امتدادها على مسطحات مائية طويلة وتنوع تضاريسها بين الجبال والوديان والسهول

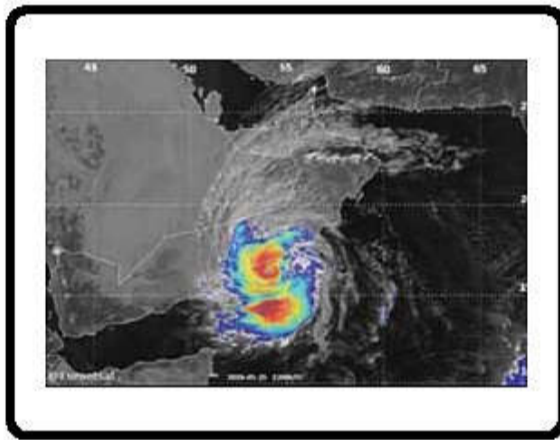
٢- تنمو على سلسلتى جبال حجر عمان وجبال ظفار أنواع مختلفة من النباتات الطبيعية بسبب اعتدال الحرارة وزيادة الامطار

السؤال الخامس : تعرف على المشكلات التي تواجه الغطاء النباتي الطبيعي من خلال تكملة الشكل التالي**السؤال السادس : اكمل الشكل التالي بكتابة المناطق التي تؤثر عليها عوامل سقوط الامطار وكميتها في عمان**

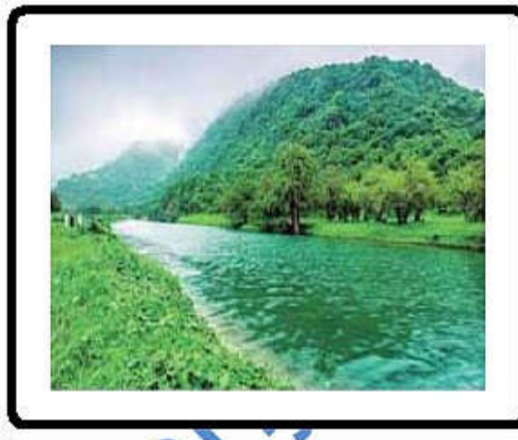
السؤال السابع : يمكن تقسيم سلطنة عمان الى أربعة أقاليم مناخية اكتب اسماءها في الشكل التالي



السؤال الثامن : ماذا تمثل لك الصور التالية .



إعصار مكنو ٢٠١٨



موسم الخريف في محافظة ظفار



الثلوج على قمة جبل شمس

السؤال التاسع : اكتب أسماء الأشجار التالية .



شجرة الاراك



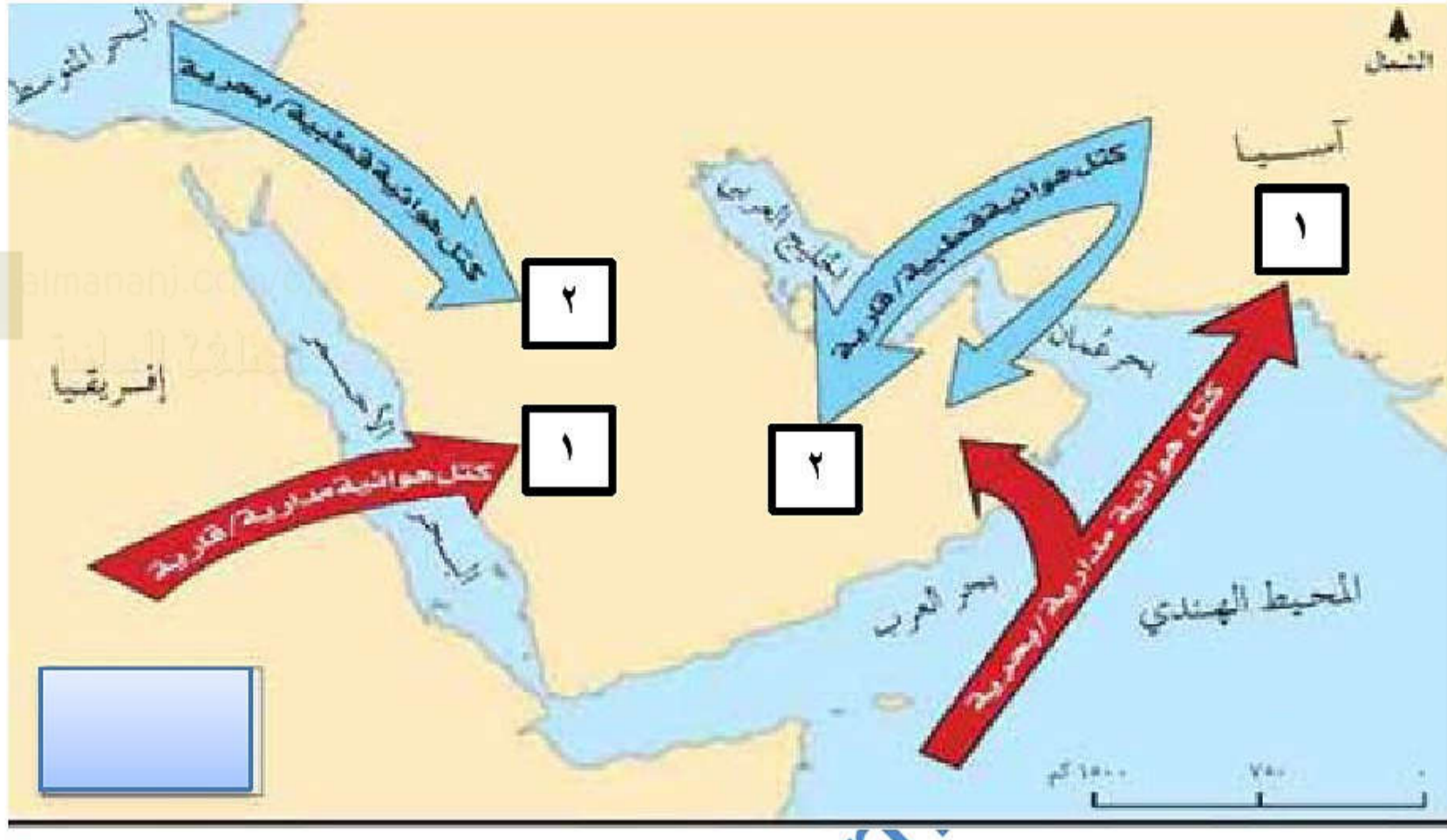
شجرة اللبان



شجرة البوت



شجرة السمر " الاكاسيا "

السؤال العاشر : ضع رقم (١) امام الرياح التي تهب في فصل الصيف ورقم (٢) امام الرياح التي تهب في فصل الشتاء**السؤال الحادي عشر : أجب عن الأسئلة التالية .**

س ١ : ماهي العوامل المساهمة في تنوع مناخ واختلاف الغطاء الطبيعي على أراضي سلطنة عمان ؟

- ج ١ : - الموقع الجغرافي والفلكي ،
- طول سواحلها .
- تنوع تضاريسها .
- مساحتها الواسعة .

س ٢ : " هناك أربعة عوامل رئيسية ساهمت في تباين المناخ من مكان لآخر في سلطنة عمان " اذكرها ؟

- ج ٢ : - القرب من المسطحات المائية .
- المرتفعات الجبلية .
- المنخفضات الجوية والكتل الهوائية الباردة .
- الرياح الموسمية الجنوبية الغربية .

س ٣ : ماهي نتائج وقوع عمان ضمن المنطقة المدارية ؟

- ج ٣ : - انها أسهمت في ارتفاع درجات الحرارة في معظم اجزائها .
- وجود تباين واضح بين فصلي الصيف والشتاء وبين الأقاليم السهلية والجبلية والساحلية .

س ٤ : " أسهمت عدة عوامل في تنوع الغطاء النباتي الطبيعي في سلطنة عمان " اذكر اهم ثلاثة عوامل ؟

- ج ٤ : - تنوع المناخ .
- مظاهر السطح .
- تنوع التربة .

س ٥ : " يمكن تصنيف النباتات الطبيعية في عمان حسب الأقاليم التي تنمو فيها الى أربعة انواع " اذكرها ؟

- ج ٥ : ١- نباتات السهول والواحات وبطون الاودية .
- نباتات الجبال والمرتفعات الصخرية .
- نباتات الصحاري .
- النباتات الملحية في الأقاليم الساحلية .

almanahj.com/om

درس (عمان .. العصور القديمة وصدرا الإسلام)

السؤال الأول : ضع علامة (✓) أو (X) أمام العبارة المناسبة مع تصحيح ما تحته خط إذا كانت العبارة خطأ .

- ١- (✓) تنوع مسميات عمان دليل على قوة علاقاتها الخارجية .
 ٢- (X) استقطاب عمان لهجرات القبائل العربية يدل على أنها بيئة طاردة للسكان . جاذبة
 ٣- (✓) كان سدس الجيش الذي دخل الإسكندرية في مصر من قبيلة المهرة العمانية

السؤال الثاني : أكمل ما يلي بالمسميات التي اطلقت على عمان قديما .

- ١١- عرفت عمان في الكتابات السومرية والبابلية باسم (مجان / ماجان) .
 ١٢- اما الفرس فقد اطلقوا على شمال عمان اسم (مزون) .
 ١٣- كما ورد في الكتابات الرومانية اسم ميناء في عمان يسمى (عمارة) .

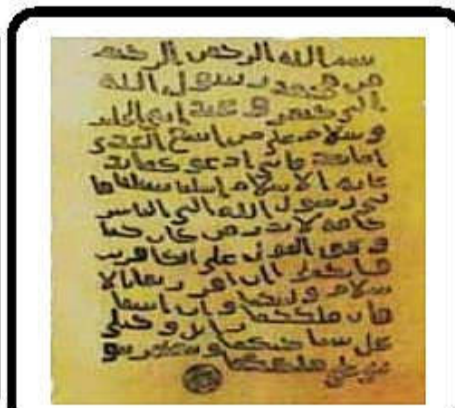
السؤال الثالث : أكمل العبارات التالية بكلمات مناسبة من عندك .

- ٦- استقبلت عمان عددا من الهجرات العربية كان ابرزها قبيلة الازد .
 ٧- استطاعت القبائل العمانية من تكوين قوة سياسية استطاعت من طرد الفرس بقيادة مالك بن فهم الازدي .
 ٨- دخل العمانيون الإسلام طواعية فقد بعث الرسول ﷺ برسائله اليهم مع عمرو بن العاص .

السؤال الرابع : ظلل الإجابة الصحيحة من بين البدائل المعطاه .

- ١- الملكة التي تربعت على عرش مجان منذ حوالي ٤٠٠٠ سنة وعملت اتفاقية مع الملك سرجون الاكادي
 الملكة شعشاء الملكة شمساء الملكة حسناء
 ٢- اكتشفت مجموعة من المدافن ذات بناء هندسي فريد في موقع الاثري
 بات كان مان
 ٣- بعث الرسول ﷺ رسالته لعمان الذين دخلوا الاسلام طواعية مع ...
 عمر بن عبدالعزيز عمر بن الخطاب عمرو بن العاص

السؤال الخامس : ماذا تمثل لك الصور التالية .

بعض الرموز والنقوش
العمانية القديمةرسالة النبي ﷺ لأهل
عمانمكتشفات حجرية
وفخارية قديمة

الملكة شمساء

السؤال السادس : " هاجرت لعمان ثلاث قبائل واستقرت بها " اكتب اسماءها ؟

قبائل عبدالقيس

قبائل بني سامه بن لؤي

قبيلة الازد

السؤال السابع : " كان للعُمانيين مشاركات واضحة في الفتوحات الاسلامية " اذكر ثلاث من البلاد التي شاركوا في فتحها ؟

فتح مصر

بلاد فارس

بلاد الشام

السؤال الثامن : أجب عن الأسئلة التالية .**س ١ : " اختلفت الآراء حول تسمية عمان " اذكر اهم ما ذكر عن تسميات عمان ؟**

- ج ١ : - انها مشتقة من المعنى اللغوي وهو الاستقرار والاقامة .
- تنسب الى عمان بن سبا بن يفتان .
- نسبه الى قبيلة عمان القحطانية .
- تنسب الى واد في اليمن يسمى عمان هاجر منه الازد .

س ٢ : على ماذا يدل اكتشاف العديد من المواقع الأثرية في عمان ؟

ج ٢ : تدل على قيام مستوطنات بشرية وتجمعات سكانية في السواحل والأودية وسفوح الجبال .

س ٣ : أدرجت كل من موقع بات ومدينة قلّهات في قائمة التراث العالمي " اذكر تاريخ انضمام كل منهما ؟

- ج ٣ : - موقع بات كان عام ١٩٨٨ .
- مدينة قلّهات عام ٢٠١٨ .

س ٤ : لماذا سمى فلج الملكى في ولاية ازكى بهذا الاسم ؟

ج ٤ : نسه الى مالك بن فهم الذي كان له الأثر الكبير في ازدهار النشاط الزراعي بهذه المدينة .

درس (عمان بين القرنين الثاني والسادس الهجريين)

السؤال الأول : ضع علامة (✓) أو (X) أمام العبارة المناسبة مع تصحيح ما تحته خط إذا كانت العبارة خطأ .

١- (✓) كانت السفن العمانية التجارية تسافر قديما في أساطيل كقوافل الإبل في الصحراء .

٢- (X) السفن التي اعدّها الأمام الصلت بن مالك لتحرير جزيرة سقطرى تسمى الشواني . البوصي

٣- (✓) انجازات الأسطول الحضارية خلدها التاريخ وأشاد بها المؤرخون .

٤- (✓) وظيفة المحتسب في النظام الإداري في العصور الإسلامية يشبه اليوم بالشرطة وموظفي البلدية .

السؤال الثاني : أكمل العبارات التالية بكلمات مناسبة من عندك .

١- قامت الدولة الأموية على يد مؤسسها معاوية بن ابي سفيان عام ٤١ هـ .

٢- تمكنت الدولة الأموية من بسط نفوذها على عمان عام ٨١ هـ واستمر الحال حتى عام ١٣٢ هـ حيث استعاد العمانيون حكم بلادهم .

٣- في النظام الإداري لعمان في العصور الإسلامية كان الإمام على رأس الحكم ومعه مستشار مقرب هو بمثابة الوزير .

٤- في عام ٢٠٠٣ تم اكتشاف مجموعة من المسكوكات النقدية في مدينة بهلا يرجع تاريخها الى العصور الإسلامية .

السؤال الثالث : الإجابة الصحيحة من بين البدائل المعطاه .

١- تمكن الإمام ... من توحيد عمان وطرد البويهيين وكانت له علاقات خارجية مع اليمن

○ سلطان بن سعيد اليعمدي ● راشد بن سعيد اليعمدي ○ ناصر بن سعيد اليعمدي

٢- الإمام الذي حرر جزيرة سقطرى من النصارى عندما استغاث أهلها به هو ...

● الصلت بن مالك ○ غسان بن عبدالله ○ راشد بن سعيد

٣- سفن عمانية مصممة للقتال تتميز بسرعة الحركة ...

○ الصواري ○ البوصي ● بوارج الميد

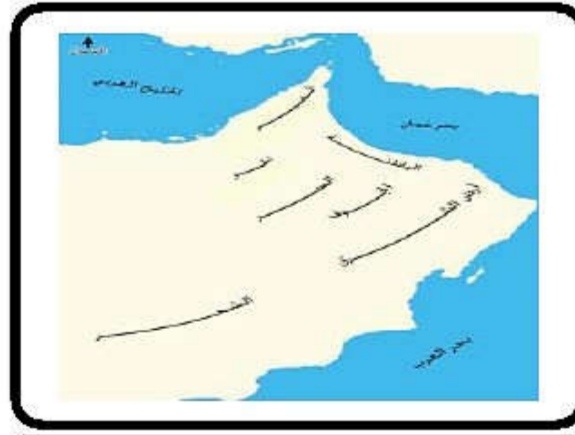
٤- كانت السفن العمانية التجارية تسافر قديما في أساطيل كقوافل الإبل في الصحراء وكانت تسمى كل قافلة بـ

○ منجارا ● سنجارا ○ كنجارا

السؤال الرابع : ماذا تمثل لك الصور التالية .



نماذج من المسكوكات النقدية القديمة

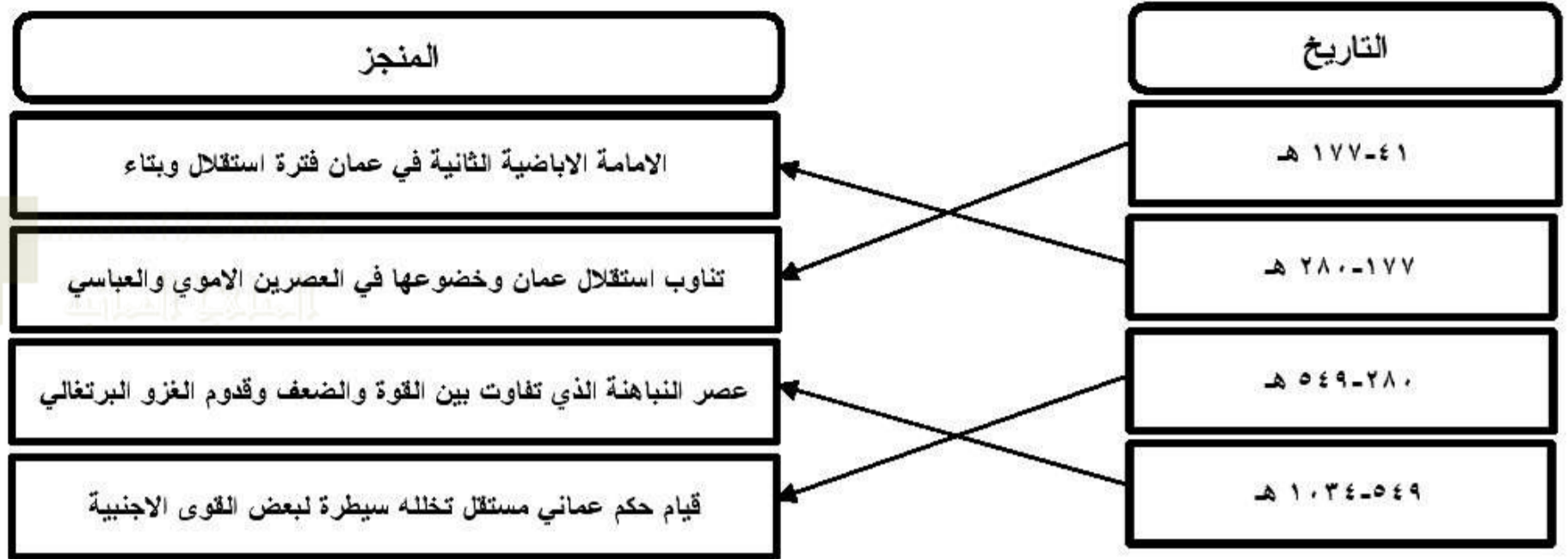


التقسيم الإداري لعمان في العصور الإسلامية

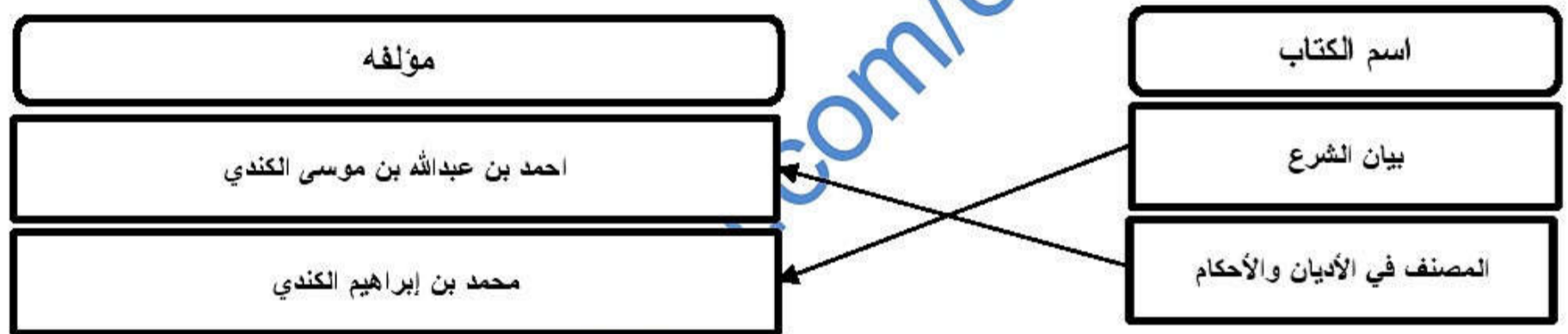


صورة لشكل السفن العمانية التجارية

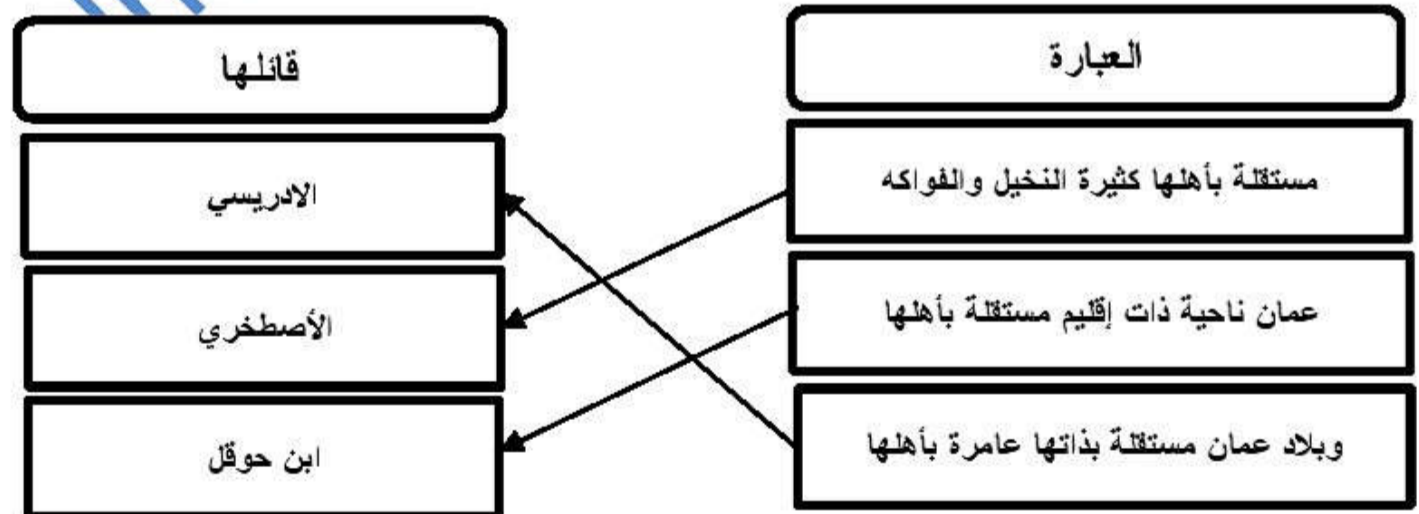
السؤال الخامس : استطاع العمانيون إبقاء بلدهم بعيدا عن السيطرة الاموية والعباسية وقد ظهرت عدة منجزات إدارية وحضارية في شتى المجالات ، عليه صل بخط بين المنجز وتاريخه .



السؤال السادس : صل بخط بين الكتاب ومؤلفه .

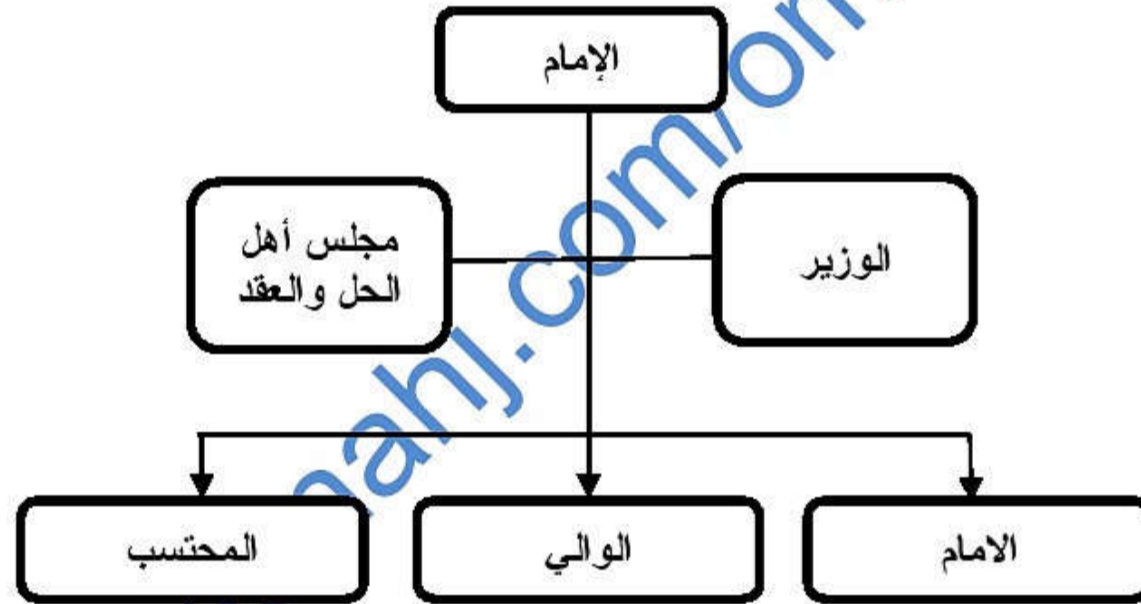


السؤال السابع : صل بخط بين الكلام في العمود الأول وقائله في العمود الثاني عن عمان .



السؤال الثامن : " ضم النظام الإداري لعمان في العصر الإسلامي عدة موظفين "**أكمل الجدول بكتابة الشروط الواجب توافرها فيمن يتولى المناصب التالية ،**

شروطه	المنصب
ان يكون أكبر العلماء سنا وعلما	رئيس مجلس اهل الحل والعقد
يجب ان تتوفر فيهم صفات العدل والعلم والتقوى	الولاية
يشترط فيهم العلم والفتنة والعدالة	القضاة

السؤال التاسع : اكمل الشكل التالي لتتعرف على النظام الإداري لعمان في العصور الإسلامية**السؤال العاشر : أجب عن الأسئلة التالية .**

س ١ : " قام الأسطول العماني بدور كبير في المحافظة على أمن السواحل العمانية واستقرارها " اذكر اهم الأعمال التي قام بها؟

ج ١ : - تمكن الإمام غسان بن عبدالله اليعمدي (١٩٢-٢٠٧ هـ) من القضاء على القراصنة وتصفية بحر عمان وبحر العرب من بوارج الميد .

- استخدم الصلت بن مالك الخروصي سفن البوصي لطرد النصارى من جزيرة سقطرى عندما استغاث أهلها به .

- تمكن الأسطول العماني من هزيمة البويهيين الذين حاولوا احتلال عمان عام ٣٥٥ هـ .

س ٢ : " ازدهر النشاط الاقتصادي العماني في العصور الإسلامية " وضح ذلك ؟

ج ٢ : - تاجر العمانيون بالعديد من المنتجات مثل (حجر الديورايت والنحاس واللبن والتمر) .

- سكت في عمان في الفترة من القرن الثالث وحتى السادس العديد من العملات النقدية .