

شكراً لتحميلك هذا الملف من موقع المناهج العمانية



مراجعة درس تدفئة وتنظيف الهواء

موقع المناهج ← المناهج العمانية ← الصف الحادي عشر ← أحياء ← الفصل الثاني ← الملف

التواصل الاجتماعي بحسب الصف الحادي عشر



روابط مواد الصف الحادي عشر على تلغرام

[الرياضيات](#)

[اللغة الانجليزية](#)

[اللغة العربية](#)

[التربية الاسلامية](#)

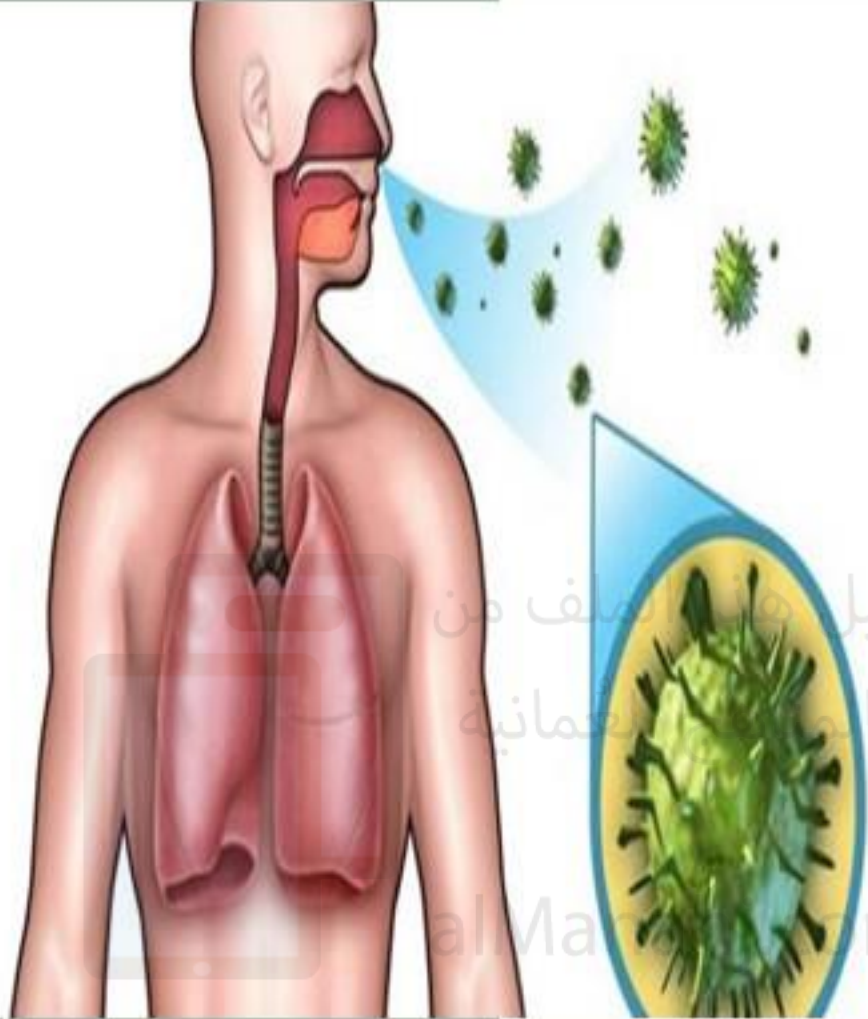
المزيد من الملفات بحسب الصف الحادي عشر والمادة أحياء في الفصل الثاني

نموذج إجابة الامتحان الرسمي النهائي	1
الاستعداد للاختبار النهائي	2
مراجعة على الوحدة الخامسة أغشية الخلية والنقل محلولة حسب منهاج كامبريدج	3
أسئلة كامبريدج مترجمة مع نموذج الإجابة	4
أسئلة مترجمة من امتحانات كامبريدج على الوحدة السابعة النقل في الثدييات مع نموذج الإجابة	5

المنيرية العامة للتربية و التعليم بمحافظة جنوب الباطنة

مدرسة هالة بنت خويلد للتعليم الأساسي (٩-١٢)

تدفئة و تنظيف الهواء



ثلث الحادي عشر

اعداد أ. خلود العجمي



ما الوظائف التي يؤديها جهاز تبادل الغازات



اعداد أ. خلود العجمي

02

01

04

03

تم تحميل هذا الملف من
موقع المناهج العمانية

alManahj.com/or



ما الوظائف التي يؤديها جهاز تبادل الغازات



اعداد أ. خلود العجمي

هو موضوع درس اليوم ياذن الله

زيادة مساحة السطح

لانتشار O_2 و CO_2 بين
الدم والغلاف الجوي.

02

تنظيف وتدفئة الهواء

الذي يدخل الجسم أثناء
التنفس..

01

الحفاظ على منحدرات التركيز

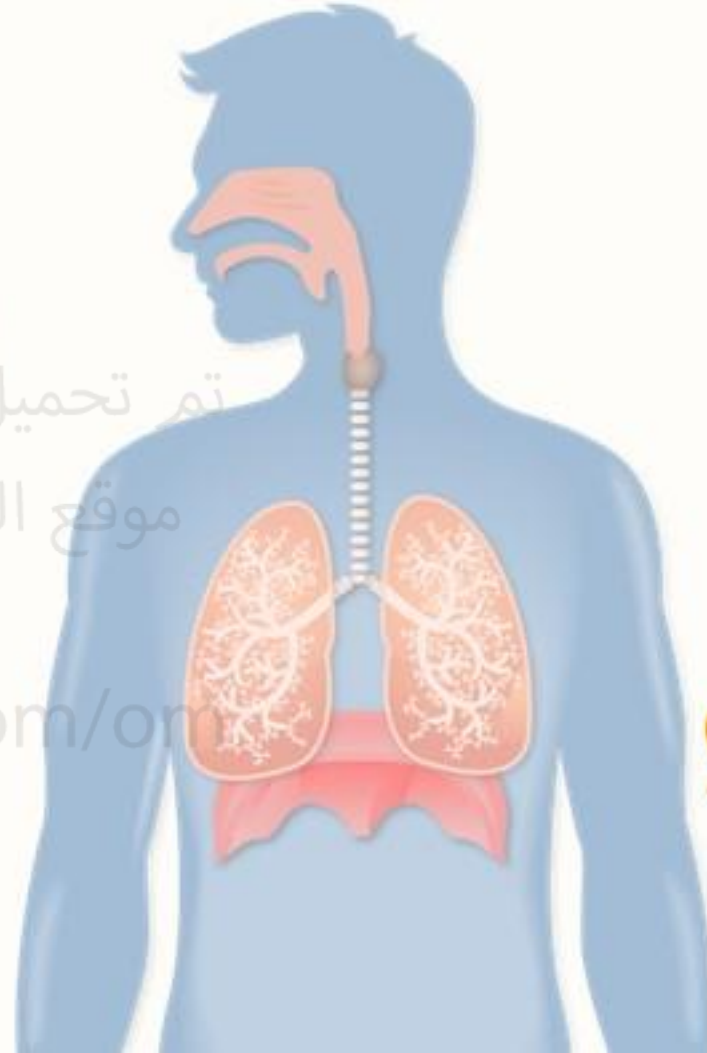
الكافية لانتشار O_2 و CO_2
بين الدم والغلاف الجوي.

04

تقليل مسافة انتشار

ل O_2 و CO_2 بين الدم
والغلاف الجوي.

03



تم تحميل هذا الملف من
موقع المناهج العمانية

alManahj.com/or

معايير النجاح لدرس اليوم .



تم تحميل هذا الملف من
موقع المناهج العُمانية

alManahj.com/om





تنظيف وتدفئة الهواء

TEAM
WORK

النتيجة

ملخص العملية

تم تحميل هذا الملف من
موقع المناهج العُمانية

اثار تلك المواد

امثلة للمواد المحمولة

أنواع

اعداداً. خلود العجمي



تنظيف وتدفئة الهواء

TEAM
WORK

النتيجة

ملخص العملية

حماية الاسطح الحساسة داخل الرئتين من الجفاف.

عند تدفق الهواء عبر الانف و القصبة الهوائية

تم الحماية من المواد التي يحملها الهواء.

يتم تدفئته الى درجة حرارة الجسم و ترطيبه

بالتبخر من البطانة.

اثار تلك المواد

امثلة للمواد المحمولة

تهدد قدرة الرئة على

الغبار - الرمل - حبوب اللقاح

أداء وظائفها كما يجب .

أنواع الفطريات - البكتيريا - الفيروسات



سؤال
ماذا يوجد داخل؟

سؤال

القصبه الهوائية

الانف

سؤال
ما الوظيفة؟

سؤال

تم تحميل هذا الملف من

موقع المناهج العمانية

alManahj.com/om

اعداداً. خلود العجمي

سؤال
ماذا يوجد داخل؟

سؤال

القصبه الهوائية

الانف

المخاط

الشعيرات

سنتناوله بشي من التفصيل .

سؤال
ما الوظيفة؟

سؤال

التقاط الجسيمات الأكبر من $5-10\mu\text{m}$.

اعداداً. خلود العجمي

تعلم تعاوني لورقة عمل عن

(مكوناته)

Empty rounded rectangular box for notes under the 'Components' category.

(وصفه)

Empty rounded rectangular box for notes under the 'Description' category.



ورقة عمل

المخاط

(أهمية مكوناته)

Empty rounded rectangular box for notes under the 'Importance of components' category.

(المفرز)

Empty rounded rectangular box for notes under the 'Filter' category.

(علاقته ببطانة الممرات الهوائية)

Empty rounded rectangular box for notes under the 'Relationship to the respiratory tract lining' category.

موقع الإفراز في الممرات الهوائية

Empty rounded rectangular box for notes under the 'Location of secretion in the respiratory tract' category.

تعلم تعاوني لورقة عمل عن

(مكوناته)

بروتينات سكرية مع العديد
من سلاسل الكربوهيدرات.

(وصفه)

محلول غروي من
الموسين

(أهمية مكوناته)

يجعله لزجا لالتقاط الجسيمات
في الهواء المستنشق.

لنتعرف عليها. (المفرز)

الخلايا الكأسية في النسيج الطلائي
المهدب.
غدد مخاطية أسفل النسيج الطلائي.

(علاقته ببطانة الممرات الهوائية)

يهيج بطانة الممرات عند
ذوبان SO_2 و NO_2
نتيجة تكون الحمض فيه.

موقع الإفراز في الممرات الهوائية)

القصبة الهوائية و
الشعبتين الهوائيتين.



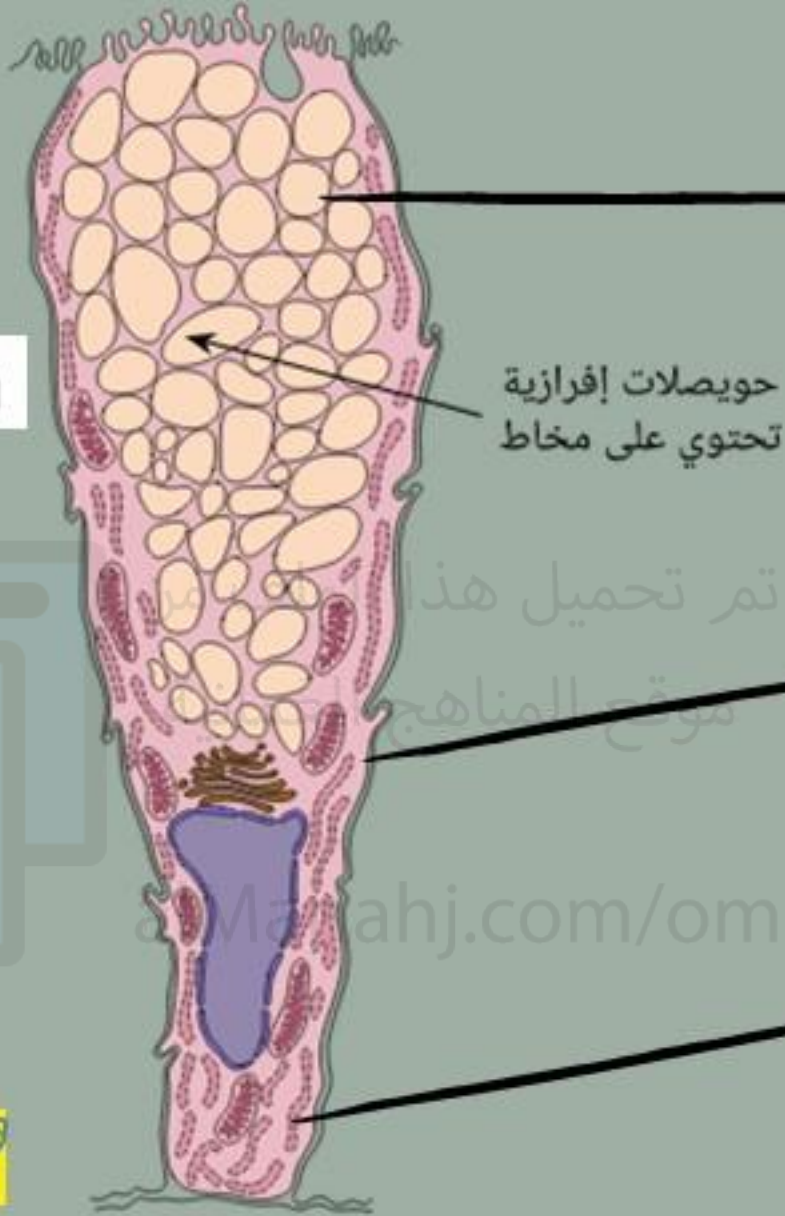
ورقة عمل

المخاط

الخلية الكأسية



ورقة عمل



حوصلات إفرازية
تحتوي على مخاط

الجزء العلوي

الوصف

السبب

بقية الخلية

تحتوي

الجزء السفلي

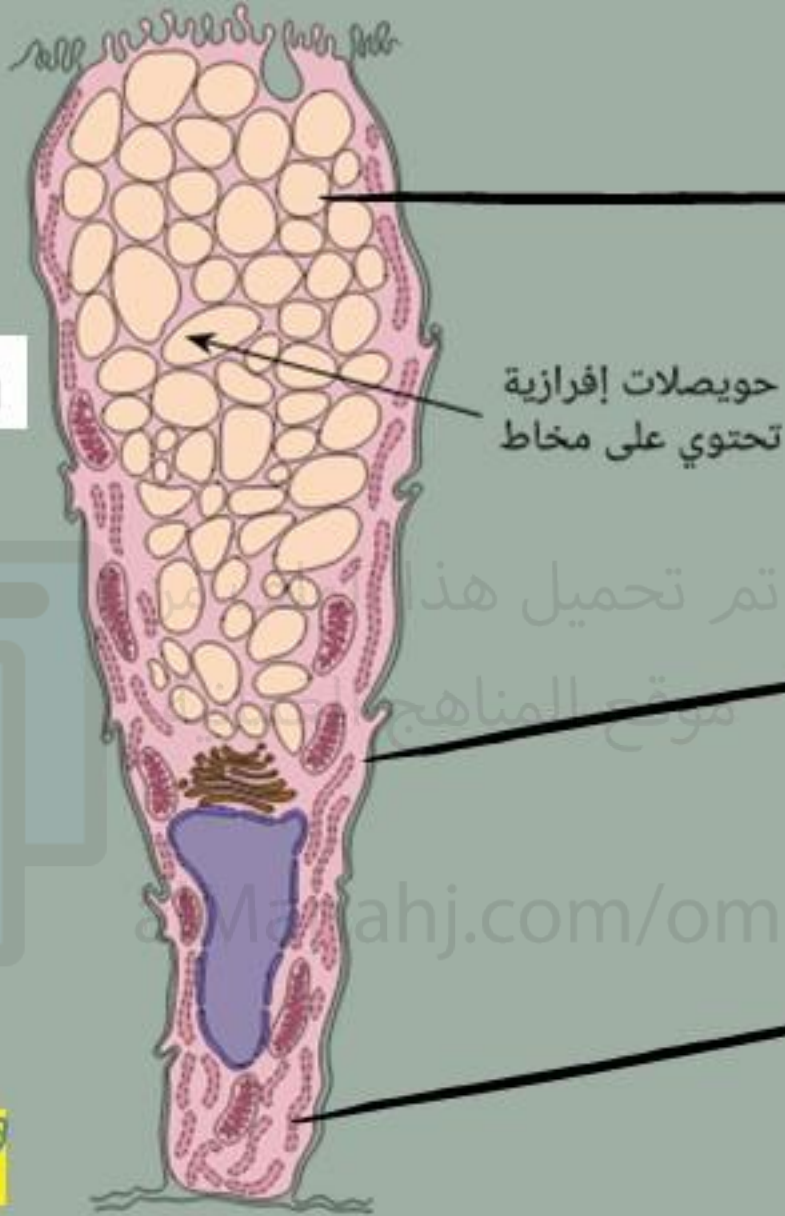
الوصف

النتيجة

الخلية الكأسية



ورقة عمل



حويصلات إفرازية
تحتوي على مخاط

الجزء العلوي

بقية الخلية

الجزء السفلي

الوصف

منتفخ

السبب

تحتوي

الوصف

رقيق

النتيجة

قطرات المومسين
الذي تفرزه.

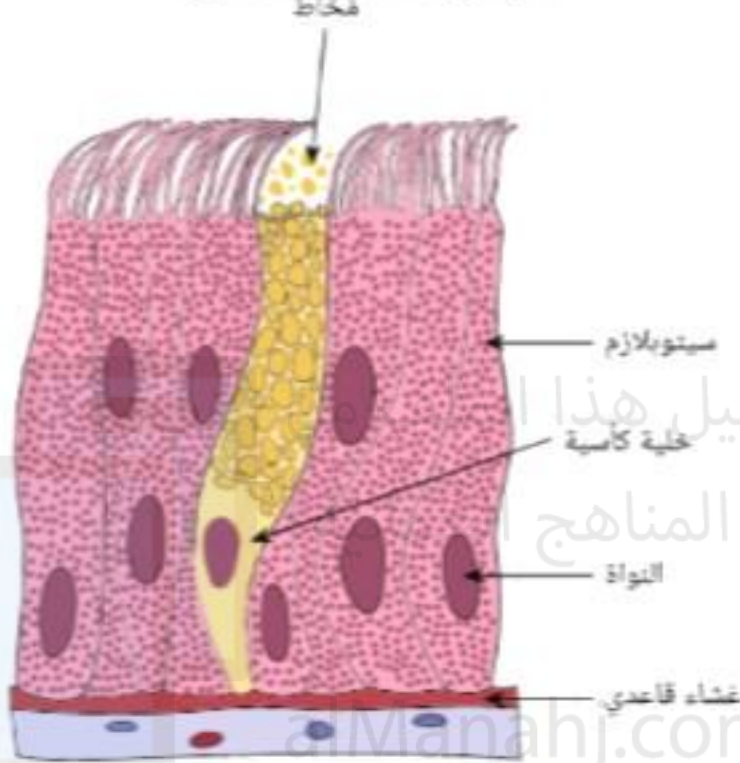
جهاز جولجي /
شبكة اندوبلازمية خشنة /
ميتوكوندريا.

يشبه الكأس



تعلم تعاوني لورقة العمل الاتية

ورقة عمل



نسيج طلائي عمادي مهبذب

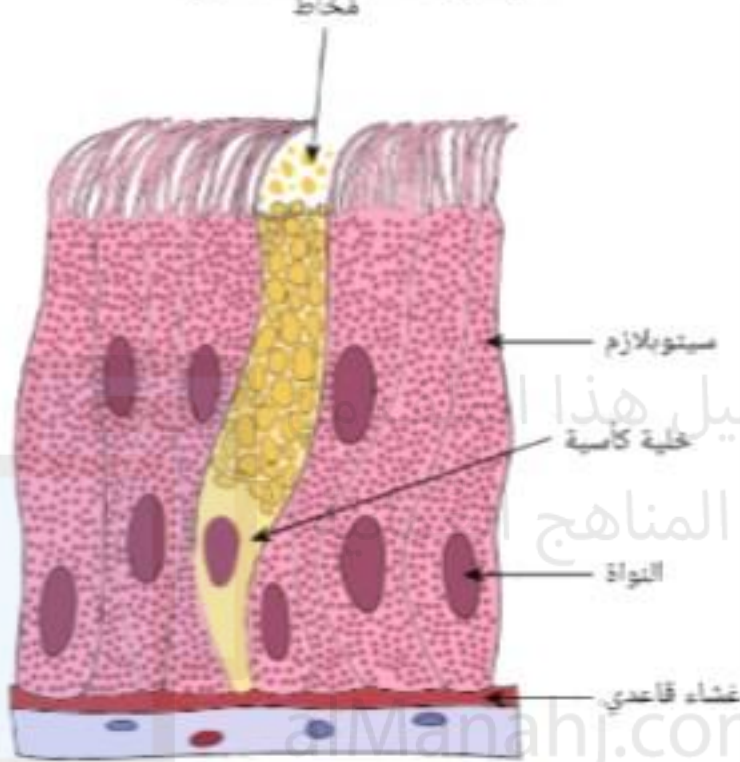
ماذا يوجد بين الخلايا الكأسية؟

ما الوظيفة التي تؤديها؟

توضيح الهدف من هذه الوظيفة.



ورقة عمل



نسيج طلائي عمادي مهذب

تعلم تعاوني لورقة العمل الاتية

ماذا يوجد بين الخلايا الكأسية؟

خلايا طلائية مهذبة.

ما الوظيفة التي تؤديها؟

دفع المخاط الى الأعلى باتجاه الحنجرة بسرعة.

توضيح الهدف من هذه الوظيفة.

ليتم ابتلاعه بالتالي يتم ابتلاع المسببات الامراض وتدميرها بفعل حموضة المعدة..

تعلم تعاوني لورقة العمل الاتية

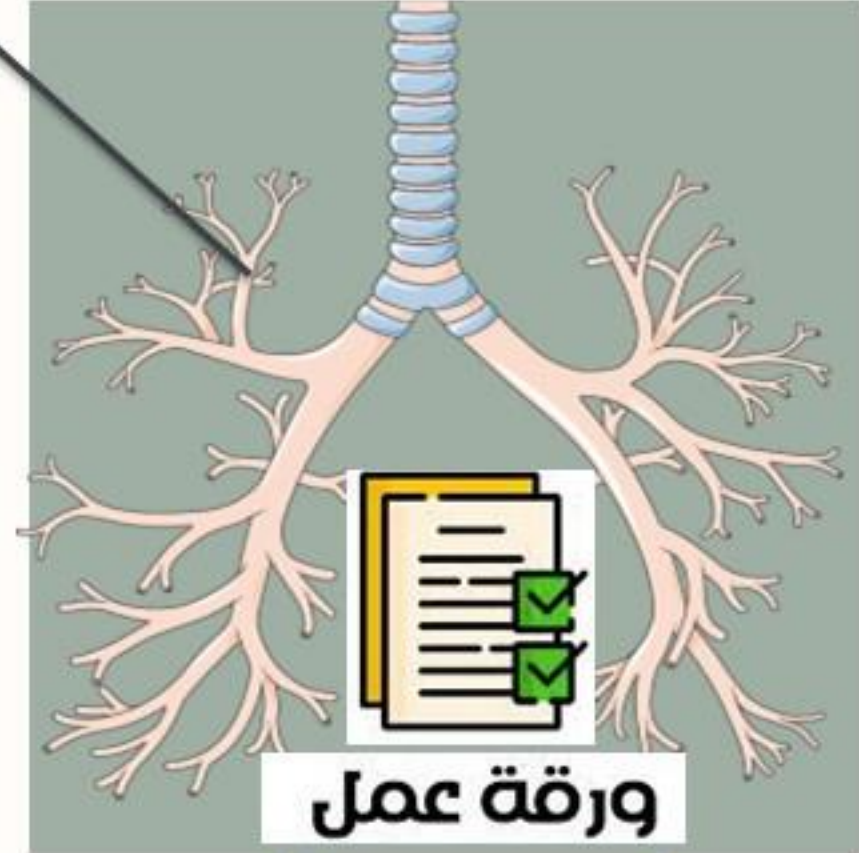
الجزء المشار هو

يحيط به

وظيفتها

الهدف من وظيفتها

مثال توضيحي لذلك



اعداد أ. خلود العجمي

تعلم تعاوني لورقة العمل الاتية

الشعبيات الهوائية

الجزء المشار هو

عضلات ملساء

يحيط به

الانقباض و الانبساط

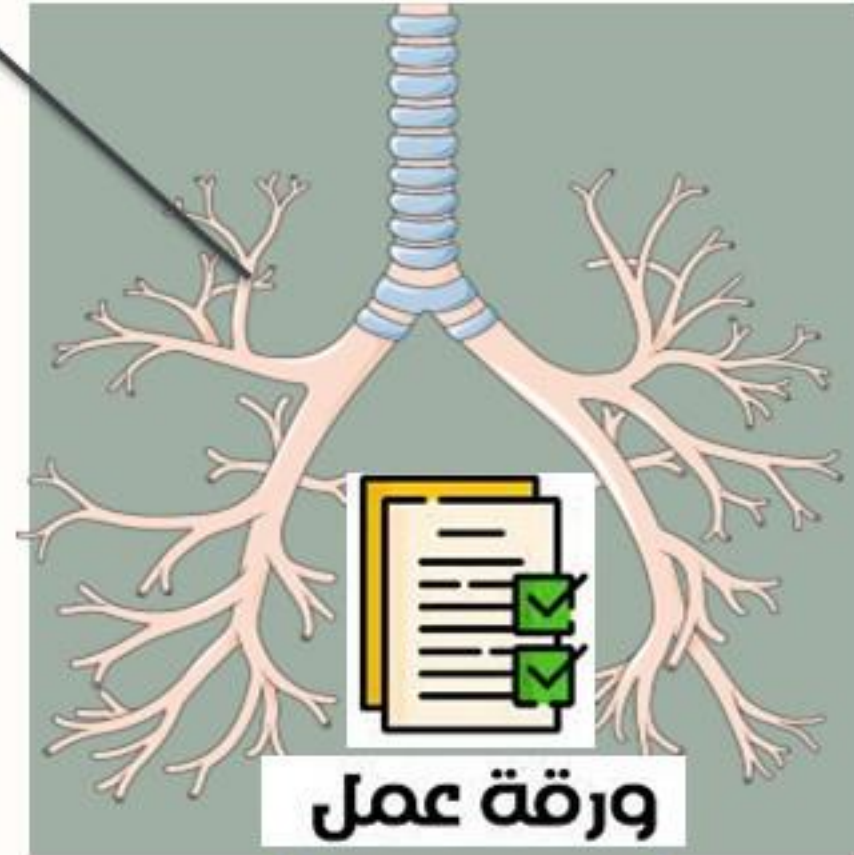
وظيفتها

التحكم في قطر هذه الممرات
الهوائية الدقيقة

الهدف من وظيفتها

تنبسط العضلات اثناء التمارين
الرياضية لتسمح بتدفق أكبر كمية
من الهواء في هذه الممرات
الهوائية.

مثال توضيحي لذلك

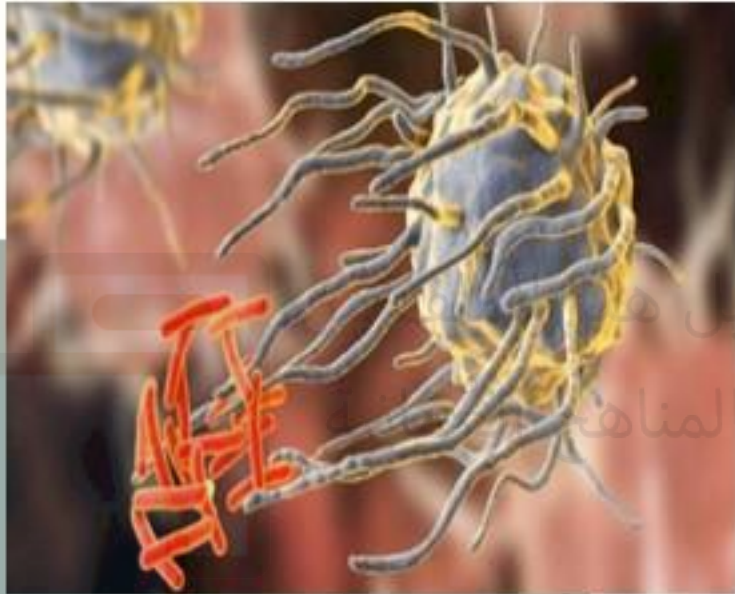


اعداد أ. خلود العجمي

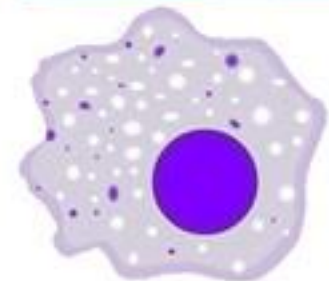
حماية اسطح الممرات الهوائية يتم عن طريق



ورقة عمل



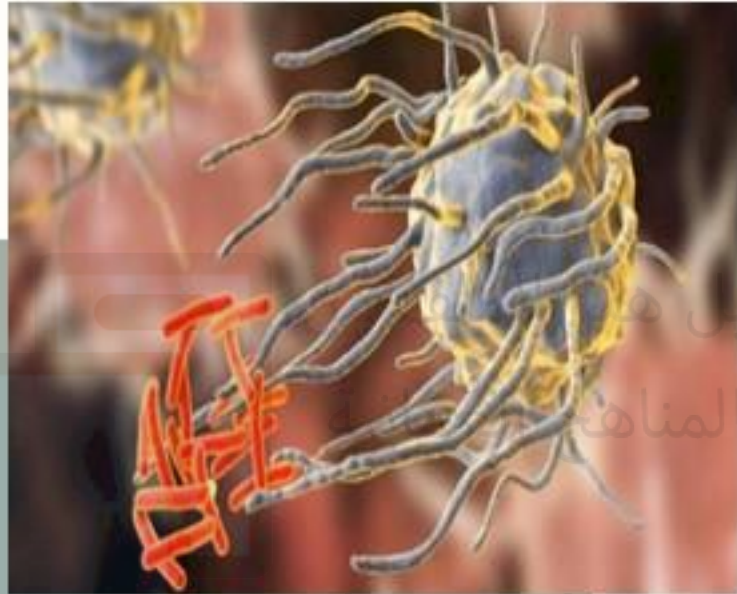
(مثال على ذلك)



حماية اسطح الممرات الهوائية يتم عن طريق



ورقة عمل



خلايا الدم البيضاء

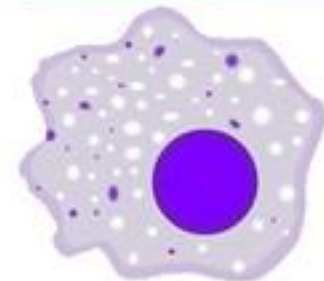
(مثال على ذلك)

البلعمية الاخرى

تغادر الشعيرات الدموية لدعم
الخلايا الكبيرة ومساعدتها في
إزالة مسببات المرضية.

البلعمية الكبيرة

تلتهم الجسيمات الصغيرة مثل
البكتيريا و جسيمات الغبار الدقيقة.



You Tube

شاهد وتعلم:



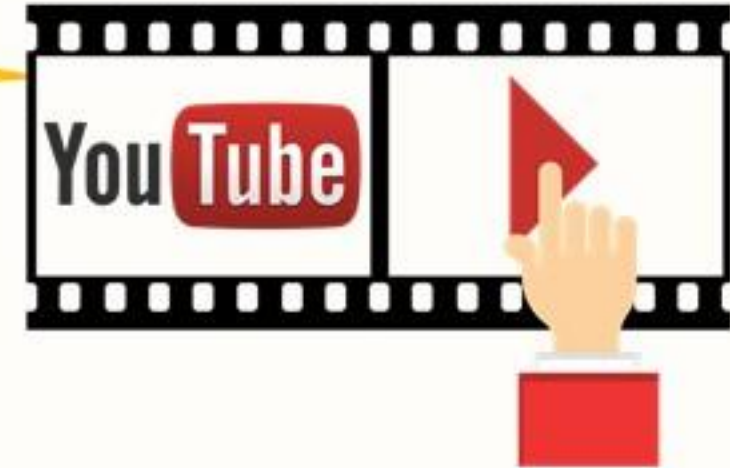
https://www.youtube.com/watch?v=2DvB4op_Qxw

تم تحميل هذا الملف من



https://www.youtube.com/shorts/TWRt53_tI70

موقع المناهج العُمانية
alManahj.com/om





أقيم ذاتي بذاتي



تم تحميل هذا الملف من
موقع المناهج العُمانية

alManahj.com/om

