

تم تحميل هذا الملف من موقع المناهج العمانية



## مراجعة ثانية للوحدة الرابعة دور الخلية والانقسام المتساوي

موقع فايلاتي ← المناهج العمانية ← الصف الحادي عشر ← أحياء ← الفصل الأول ← الامتحان النهائي ← الملف

تاريخ إضافة الملف على موقع المناهج: 00:01:01 2024-10-03

ملفات اكتب للمعلم اكتب للطالب | اختبارات الكترونية | اختبارات | حلول | عروض بوربوينت | أوراق عمل  
منهج انجليزي | ملخصات وتقارير | مذكرات وبنوك | الامتحان النهائي للمدرس

المزيد من مادة  
أحياء:

## التواصل الاجتماعي بحسب الصف الحادي عشر



صفحة المناهج  
العمانية على  
فيسبوك

الرياضيات

اللغة الانجليزية

اللغة العربية

التربية الاسلامية

المواد على تلغرام

## المزيد من الملفات بحسب الصف الحادي عشر والمادة أحياء في الفصل الأول

نموذج إجابة الامتحان النهائي الدور الأول

1

إجابات نموذج الاختبار العملي للمادة

2

نموذج الاختبار العملي للمادة

3

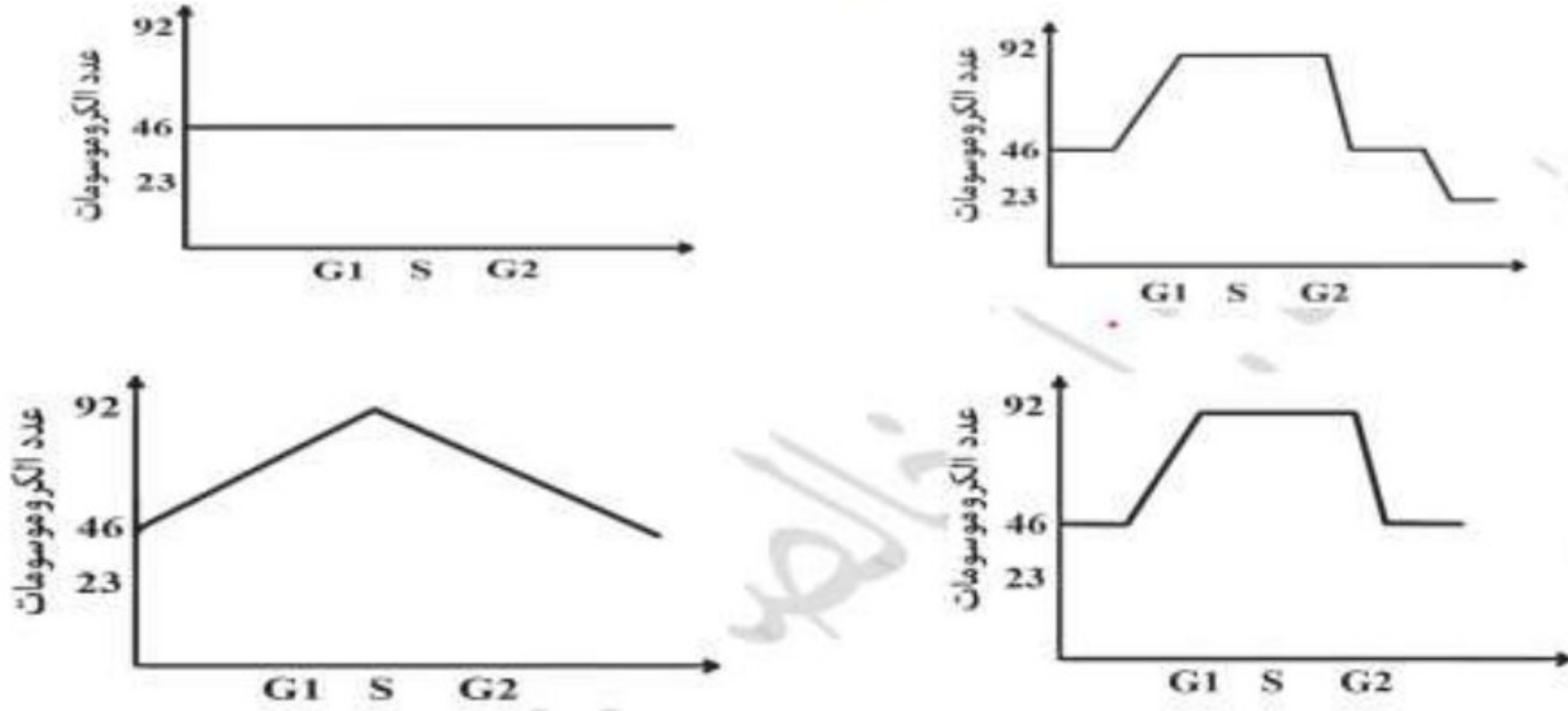
نموذج إجابة الاختبار العملي

4

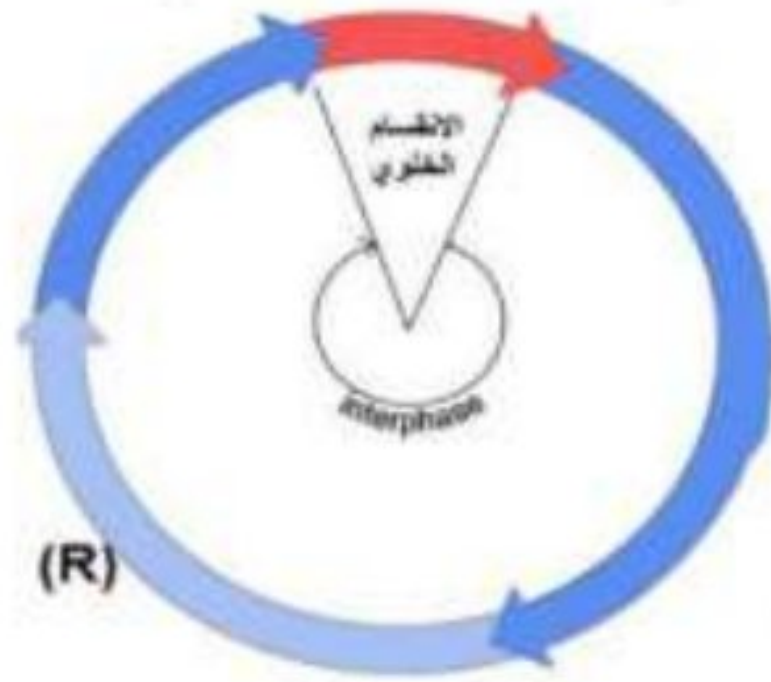
نموذج اختبار عملي

5

١- المنحنى الصحيح الذي يوضح عدد الكروموسومات في أثناء المرحلة البينية في خلية جلد الإنسان هو:

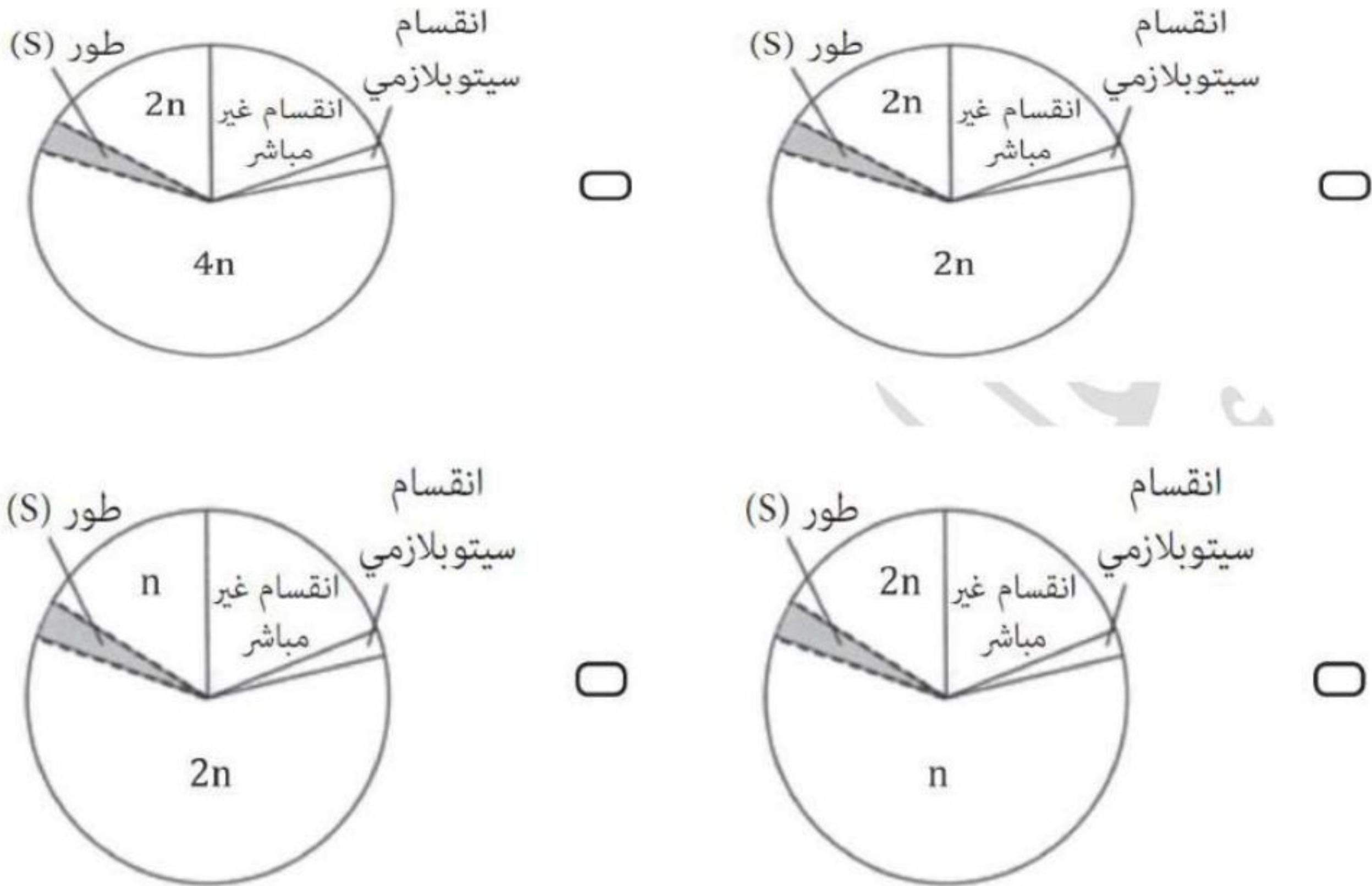


٤- يوضح الشكل المقابل دورة الخلية في ساق نبات، حيث تم إجراء فحص لكمية DNA في خلية وكانت ( ٤ س ) في الطور المشار إليه بالرمز ( R ) فكم تكون هذه الكمية في الطور الاستوائي؟



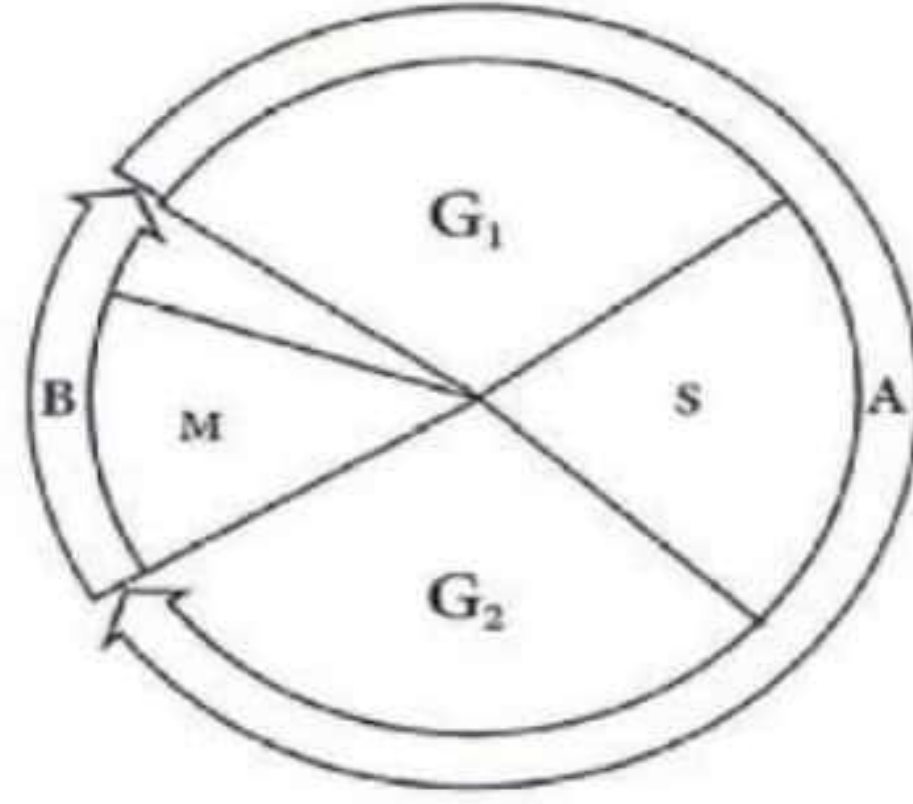
- (أ) ٢ س  
(ب) ٤ س  
(ج) ٦ س  
(د) ٨ س

٦- أي الأشكال الآتية توضح المجموعة الكروموسومية الصحيحة في أطوار المرحلة البينية؟





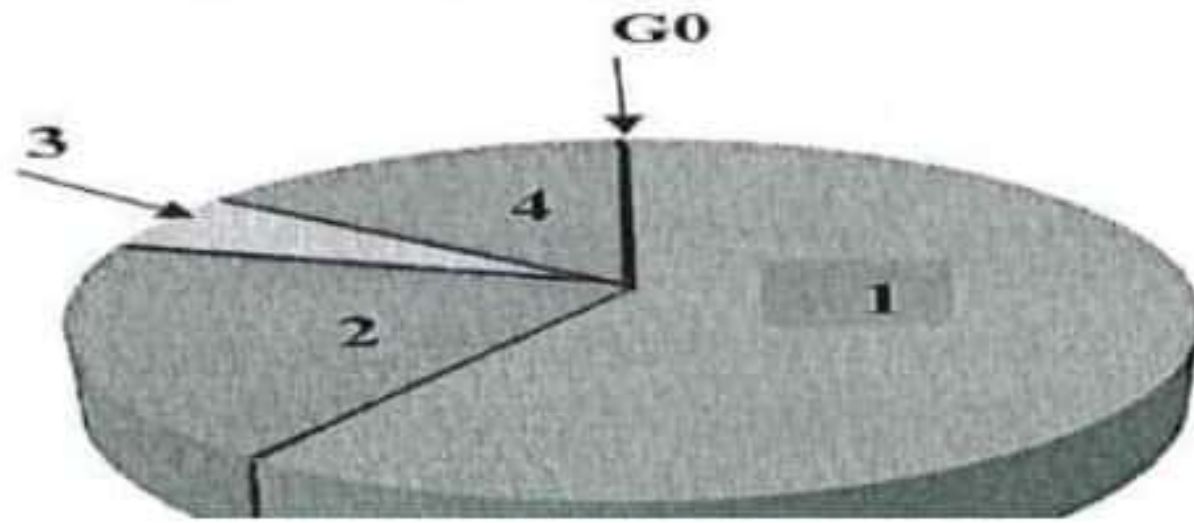
٩- الشكل الآتي يوضح دورة خلية كائن حي



أي البدائل التالية صحيحة في بعض ما يحدث في المرحلتين (A) و (B)؟

المرحلة (B)	المرحلة (A)	
تختفي النوية	تنفصل الكروموسومات	أ
تنفصل الكروموسومات	تظهر خيوط المغزل	ب
يتضاعف ال DNA	يزداد سمك الكروموسومات	ج
تظهر خيوط المغزل	يتضاعف ال DNA	د

١٦- الشكل المقابل يوضح دورة خلية ما مع المراحل بالترتيب . المرحلة التي يتم فيها زيادة عدد عضيات الميتوكوندريا هي :



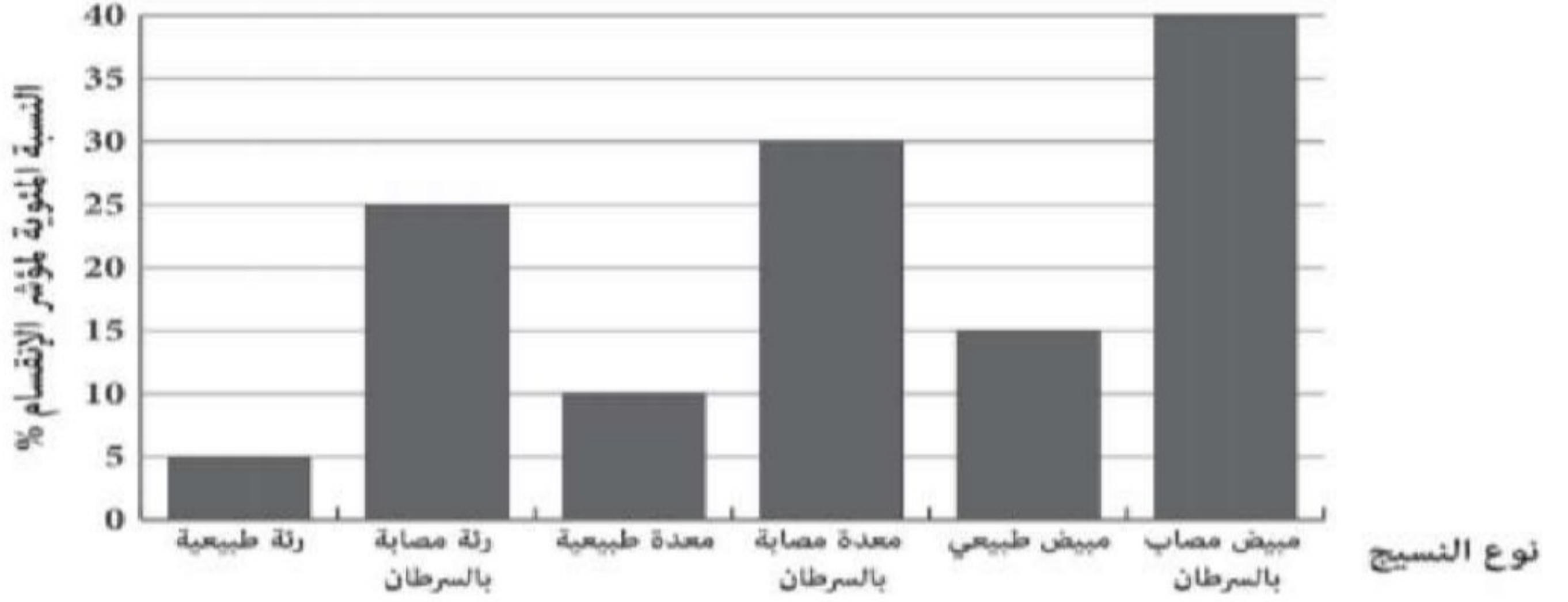
- أ) ١  
ب) ٢  
ج) ٣  
د) ٤

١٧- إذا علمت أن إحدى الخلايا بها ( ٢٤ ) كروموسوم في طور ( G1 ) ، فإن عدد الكروموسومات بعد طور بناء ال DNA يكون :

- أ) ١٢  
ب) ٢٤  
ج) ٤٨  
د) ٧٢
- ١  
٢  
٣  
٤  
٥
- أ) ١، ٢، ٣، ٤، ٥  
ب) ١، ٢، ٣، ٤، ٥  
ج) ١، ٢، ٣، ٤، ٥  
د) ١، ٢، ٣، ٤، ٥



٣٣- يوضح الرسم البياني التالي النسبة المئوية لمؤشر الانقسام غير المباشر في أنسجة مختلفة للإنسان.



أي من العبارات التالية الأكثر مناسبة للنتائج التي يوضحها الرسم البياني؟

- (أ) مؤشر الانقسام لجميع الأنسجة الطبيعية له نسبة ثابتة.  
 (ب) مؤشر الانقسام لجميع الأنسجة المصابة بالسرطان له نسبة ثابتة.  
 (ج) مؤشر الانقسام للخلايا الطبيعية أقل من مؤشر الانقسام للخلايا المصابة بالسرطان.  
 (د) مؤشر الانقسام للخلايا المصابة بالسرطان أقل من مؤشر الانقسام للخلايا الطبيعية.
- ٢١- قام أحمد بملاحظة الانقسام غير المباشر لخلية كائن حي ، وتوصل إلى أن هذه الخلية خلية نباتية ، فالدليل الذي يؤيد ملاحظته :

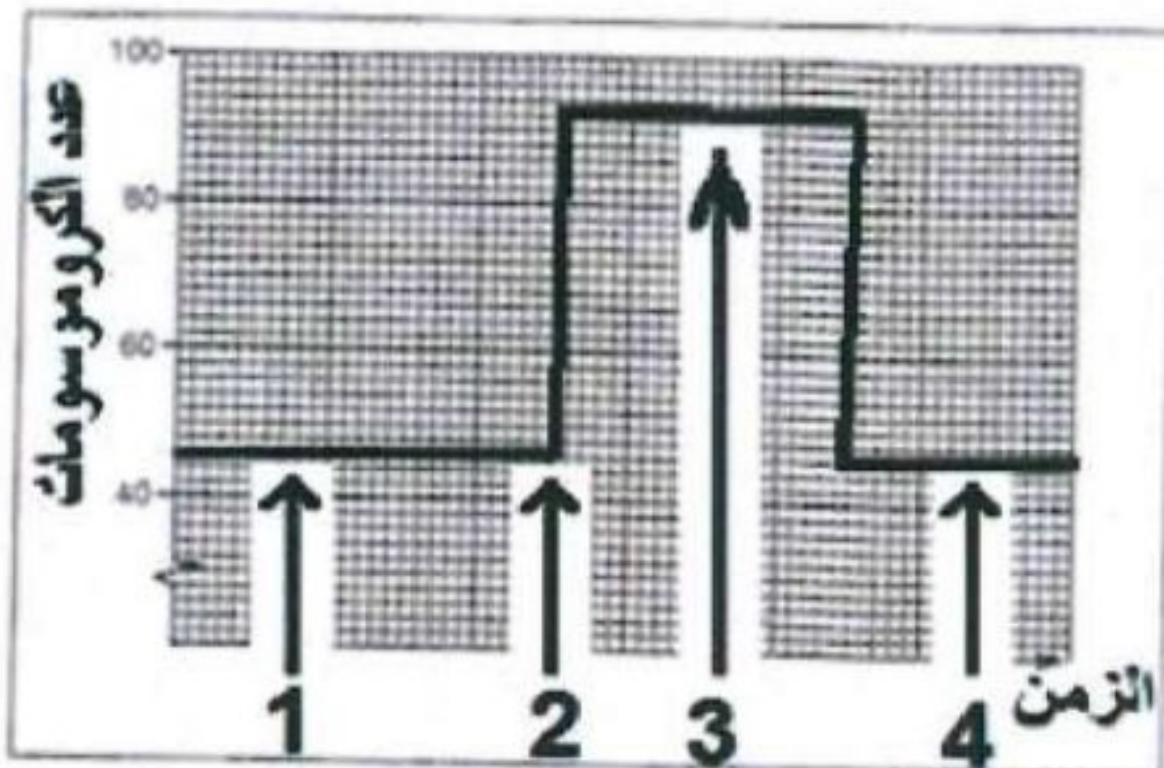
- (أ) غياب السنتربول (ب) غياب خيوط المغزل (ج) تضاعف الكروموسومات (د) اختفاء الغشاء البلازمي

٢٢- يبلغ عدد الكروماتيدات أثناء الانقسام غير المباشر لخلية جسدية بها ( ١٠ كروموسومات ):

- (أ) ٤٠ (ب) ٢٠ (ج) ١٠ (د) ٥

٢٣- تتكون خيوط المغزل أثناء الانقسام في الخلية النباتية من :

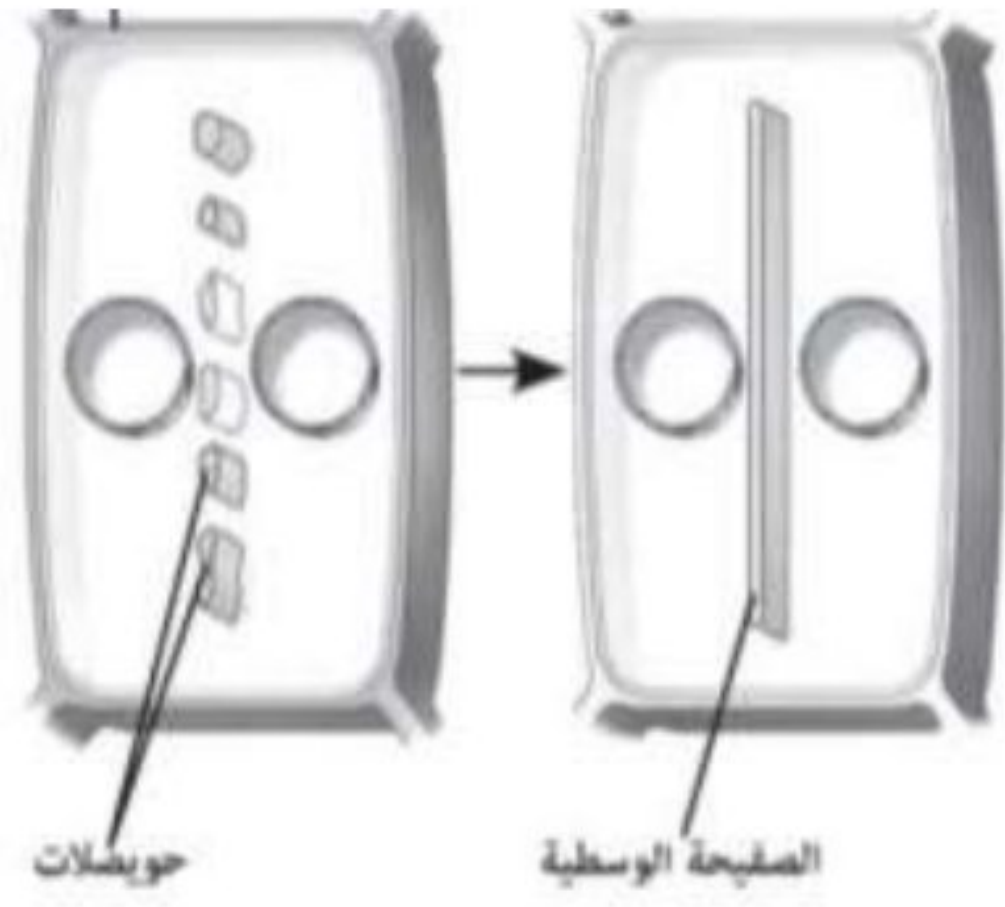
- (أ) الصفيحة الوسطى (ب) الدكتيوسومات (ج) الأنابيب الدقيقة (د) الجسم المركزي



٢٤- الرقم الذي يشير أن عدد الكروموسومات في الخلية قد تضاعف :

- (أ) ١ (ب) ٢ (ج) ٣ (د) ٤



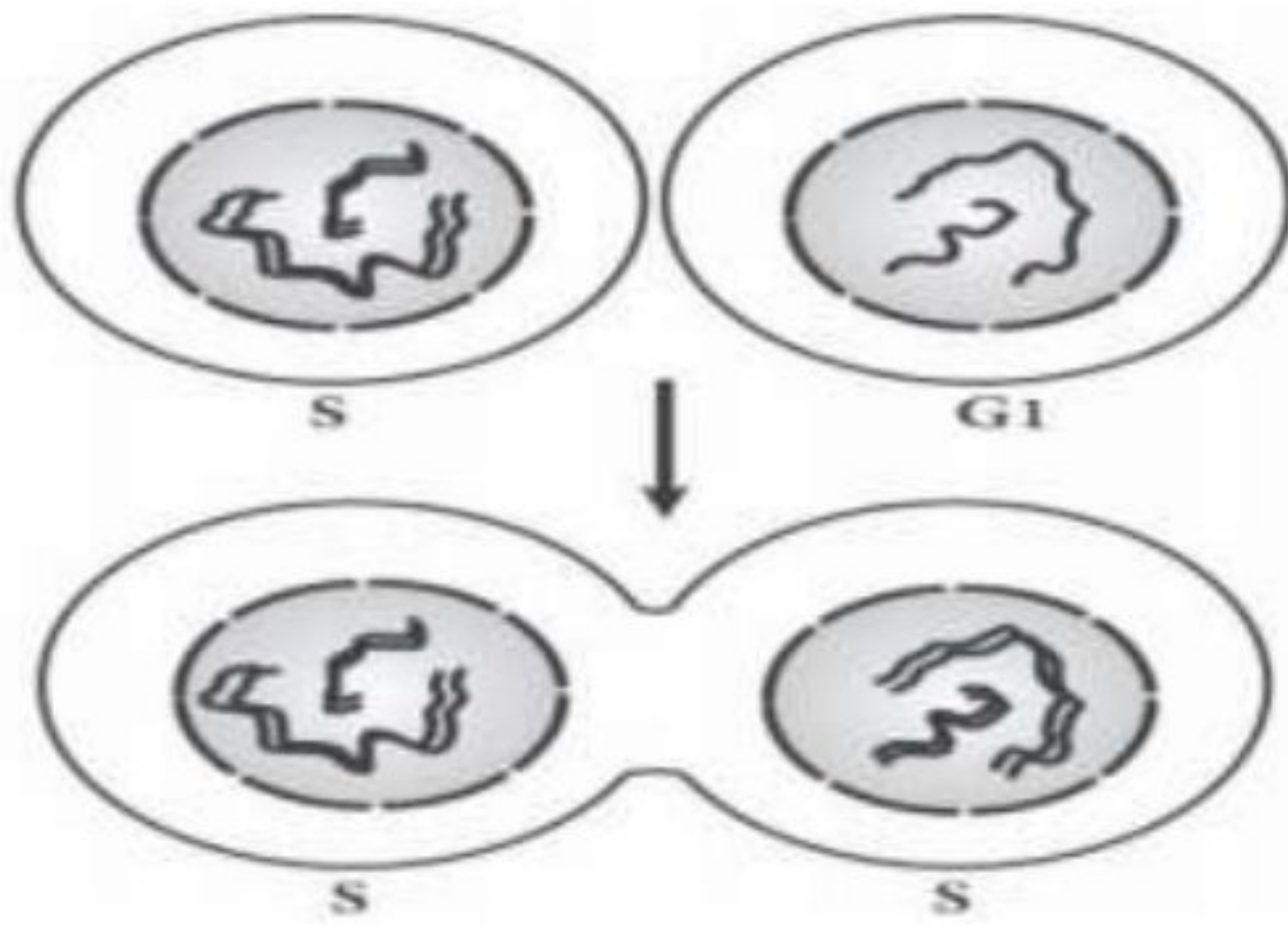


٣٥ يوضح الشكل المقابل طورين من أطوار الانقسام غير المباشر للخلية النباتية

أي من التغيرات التالية تلاحظها بالشكل؟

- (أ) تلاشي الجدار الخلوي الفاصل بين الخاليا الناتجة
- (ب) انفصال الخليتين الناتجتين عن بعضهما البعض
- (ج) تكون جدار خلوي يحيط بالخليتين الناتجتين
- (د) ارتباط الحويصلات لتكون الصفحة الوسطية.

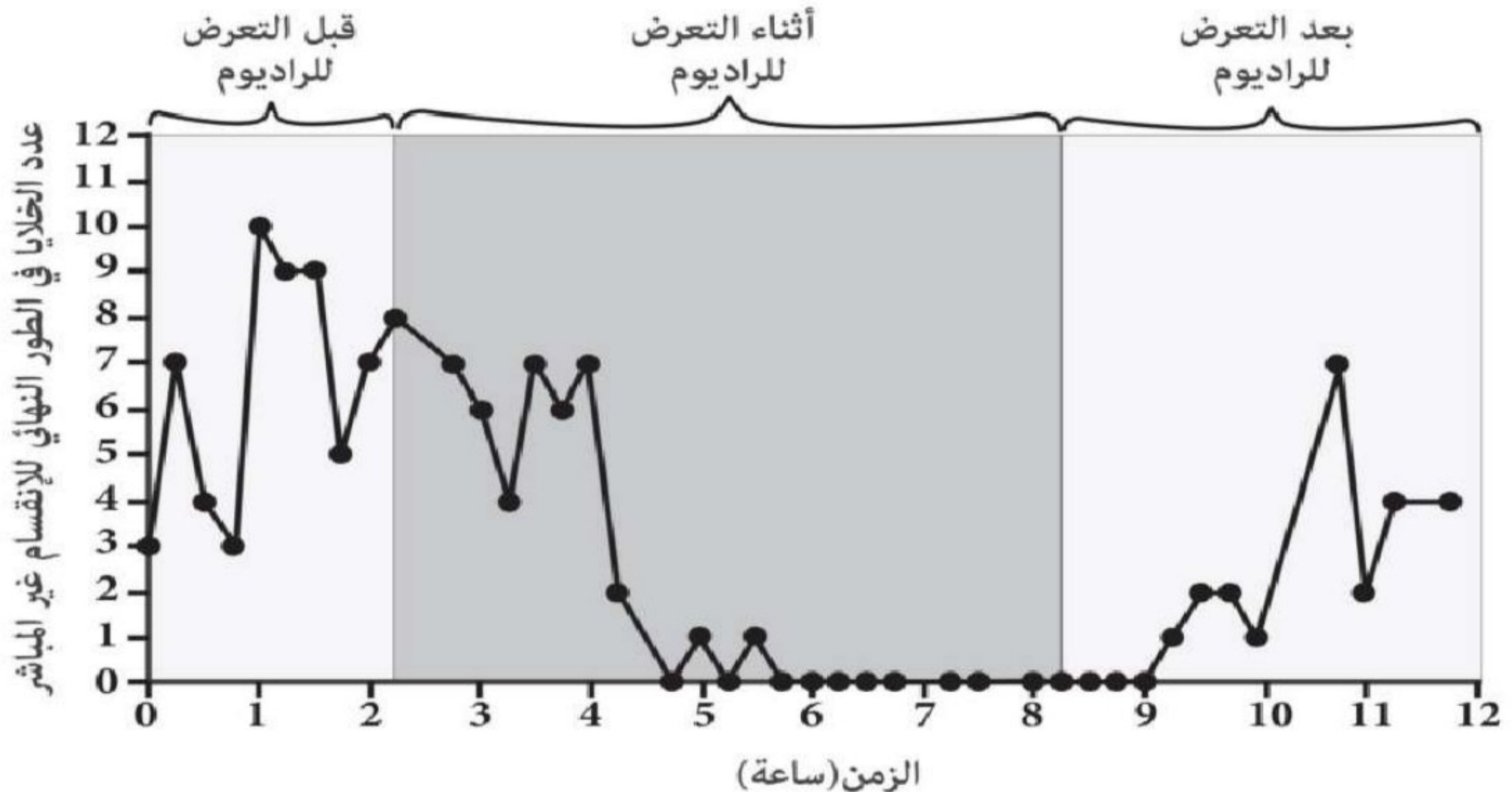
٣٦ يوضح الشكل التالي نتائج تجربة نفذت لاختبار التأثير المباشر لمكونات السيتوبلازم في دورة الخلية وذلك من خلال دمج خليتين إحداهما في الطور (S) والأخرى في الطور (G1.)



توضح النتائج أن دمج الخليتين أدى إلى

- (أ) انقسام الخلية التي كانت في الطور (S) إلى خليتين
- (ب) انقسام الخلية التي كانت في الطور (G1) إلى خليتين
- (ج) تضاعف كروموسومات الخلية التي كانت في الطور (G1.)
- (د) زيادة سمك كروموسومات الخلية التي كانت في الطور (S.)

٣٧- اختبر باحثون في إحدى التجارب تأثير إشعاعات الراديوم على الانقسام غير المباشر لخلايا جنين دجاجة تم تتميتها في المختبر، وتم فحص الخلايا التي في الطور النهائي تحت المجهر قبل وفي أثناء وبعد تعريضها للراديوم،





كما هو موضح في الرسم البياني التالي

يوضح الرسم البياني أن عدد الخلايا :

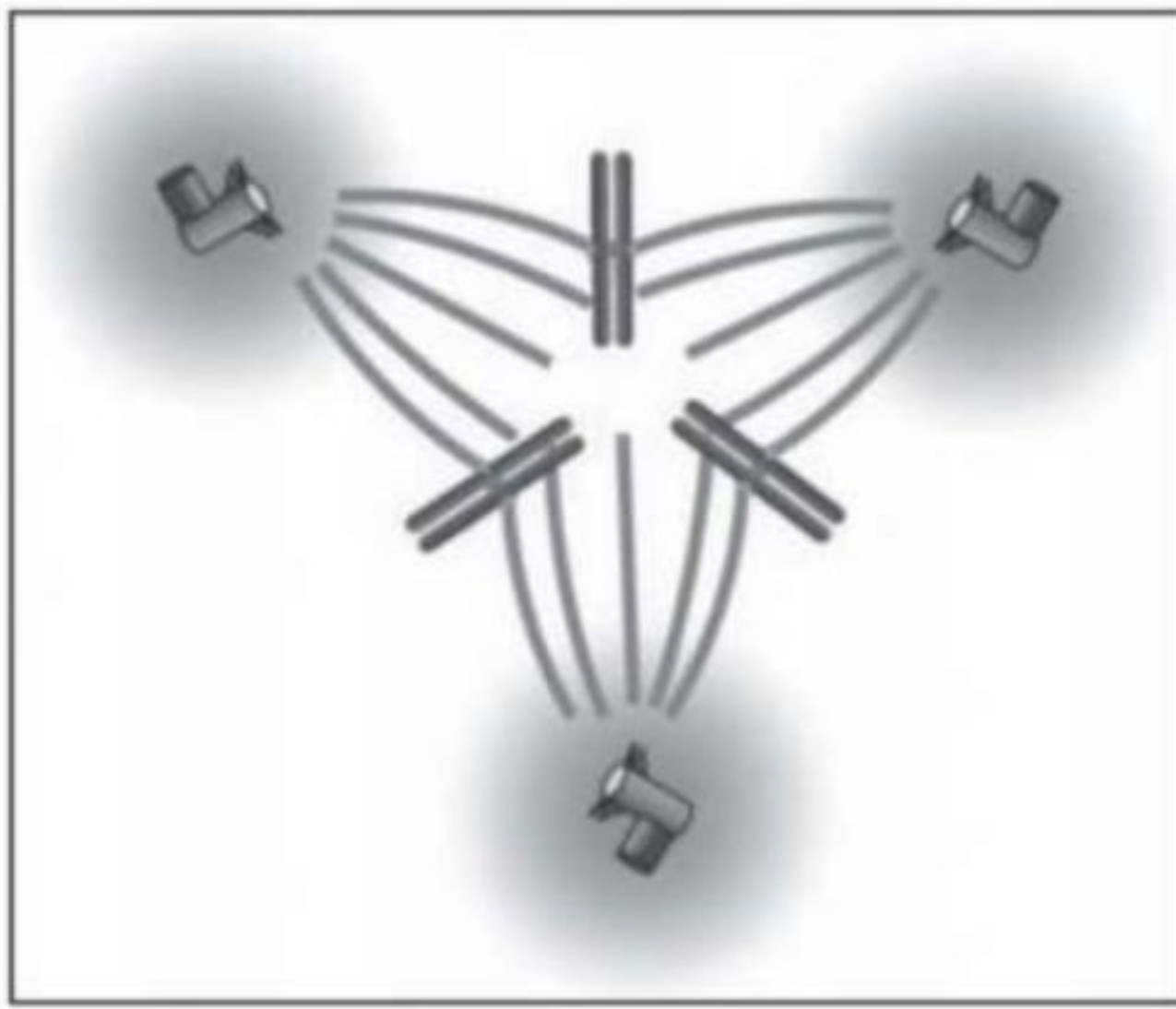
(أ) يزيد طوال فترة التعرض لإشعاعات الراديوم .

(ب) ينخفض طوال فترة بعد التعرض لإشعاعات الراديوم .

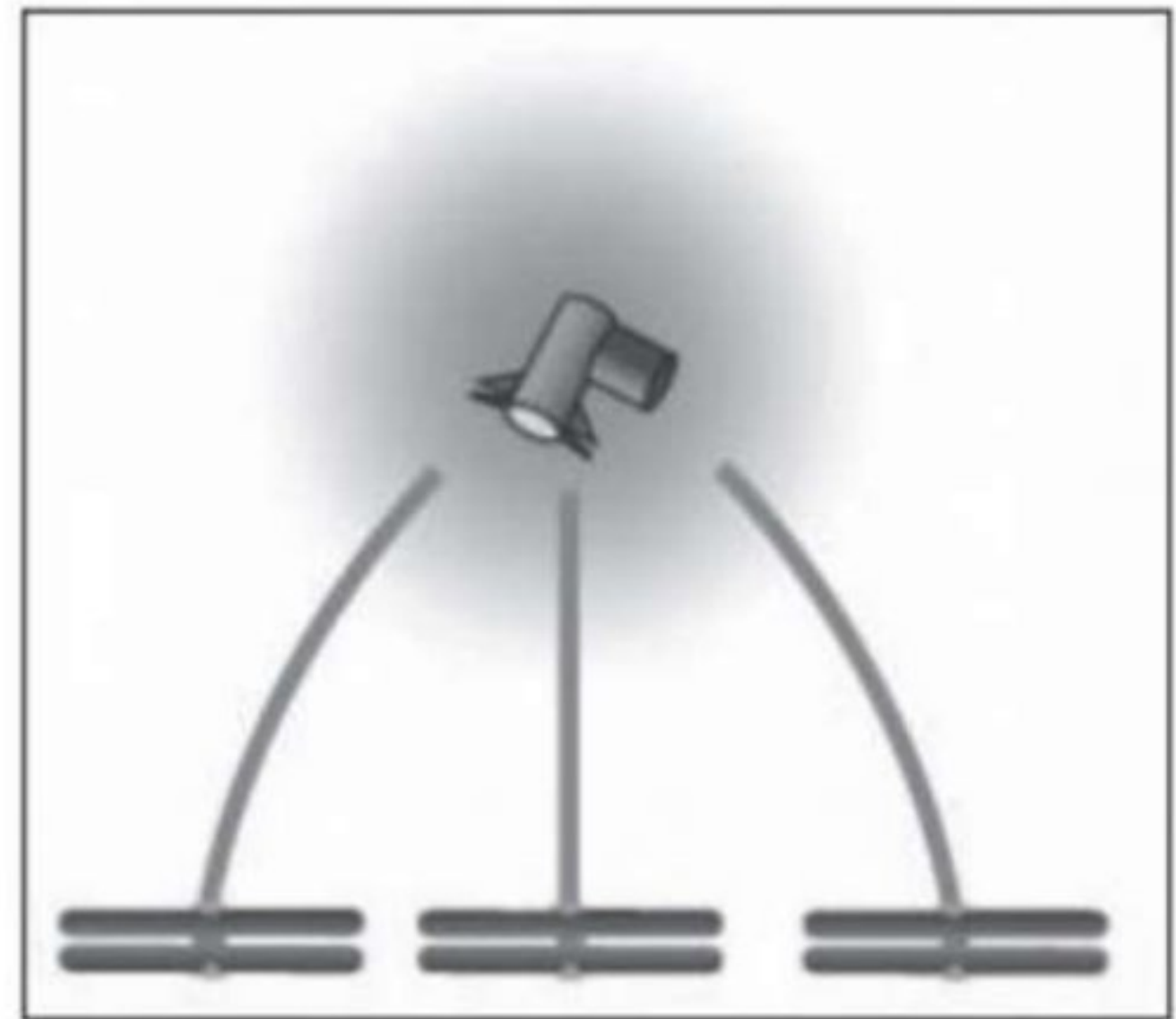
(ج) يثبت عند مستوى معين في فترة قبل التعرض لإشعاعات الراديوم .

(د) ينخفض بحددة في الساعات الأخيرة من فترة التعرض لإشعاعات الراديوم

٤٠ - يوضح الشكل (أ) الوضع الطبيعي للجسم المركزي على أحد أقطاب الخلية والشكل (ب) الوضع غير الطبيعي أثناء دورة الخلية.



الشكل (ب)



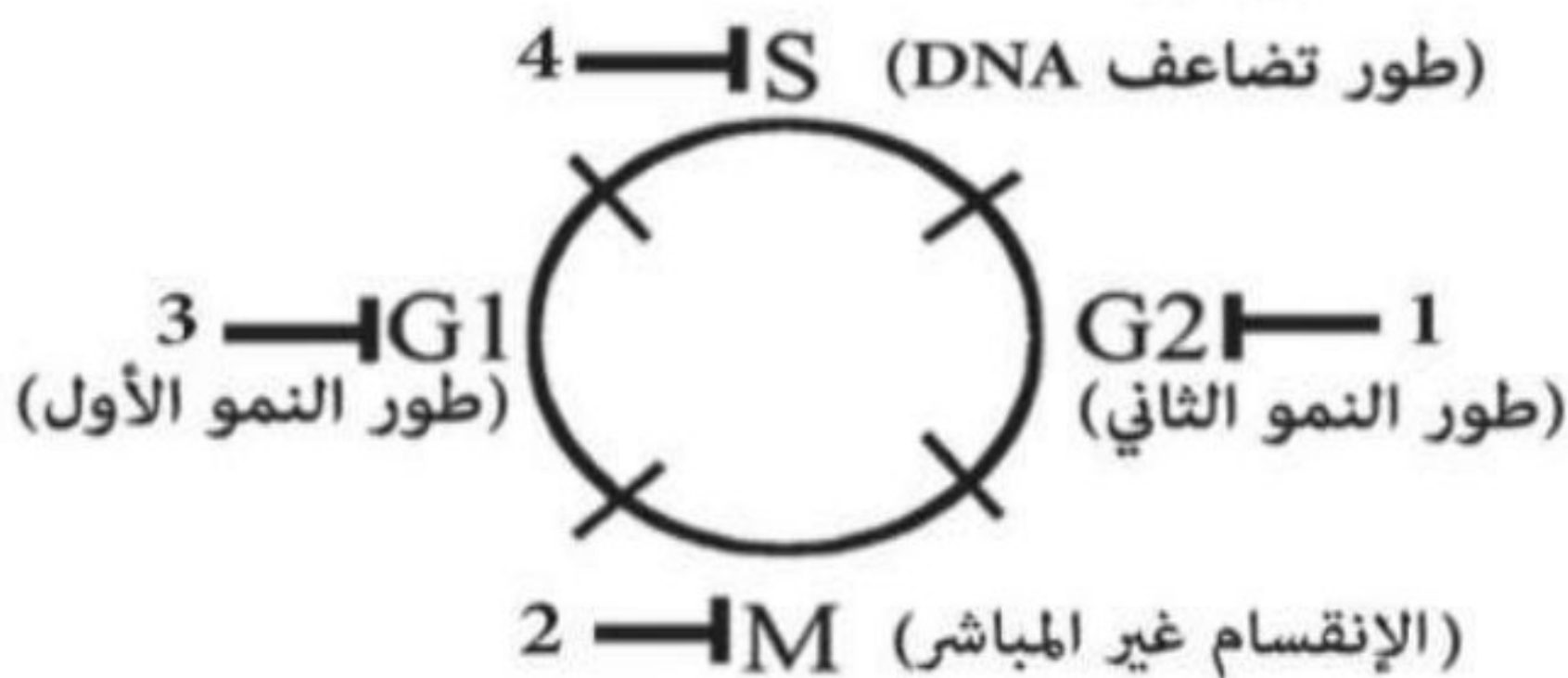
الشكل (أ)

أي من العبارات التالية لا تنطبق على الوضع غير الطبيعي للجسم المركزي والموضح بالشكل (ب)؟

(أ) تعدد أقطاب الخلية .

(ب) ثبات عدد الكروموسومات

(ج) زيادة عدد السنتريولات في الجسم المركزي الواحد (د) انحراف الكروموسومات عن الإصطفاف في وسط الخلية.



٤١ - يوضح المخطط التالي دورة الخلية وأربعة من المواد الكيميائية المثبطة المشار إليها بالأرقام ١-٤ ( ) التي تستخدم لعلاج بعض حالات السرطان بسبب قدرتها على تثبيط نشاط حيوي معين أثناء أطوار دورة الخلية.

ما المادة الكيميائية المثبطة التي يمكن استخدامها لمنع تشكل خيوط المغزل أثناء دورة الخلية للخلايا السرطانية؟

(أ) ١

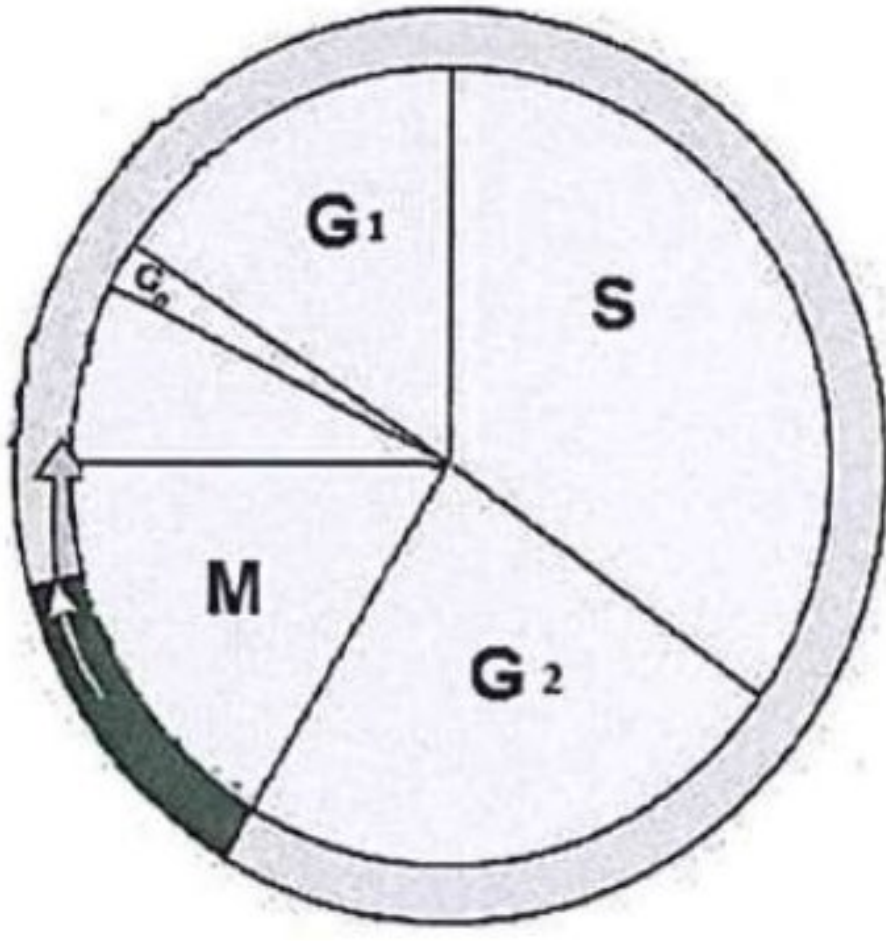
(ب) ٢

(ج) ٣

(د) ٤



١٢- يوضح الشكل المقابل دورة خلية كائن حي .

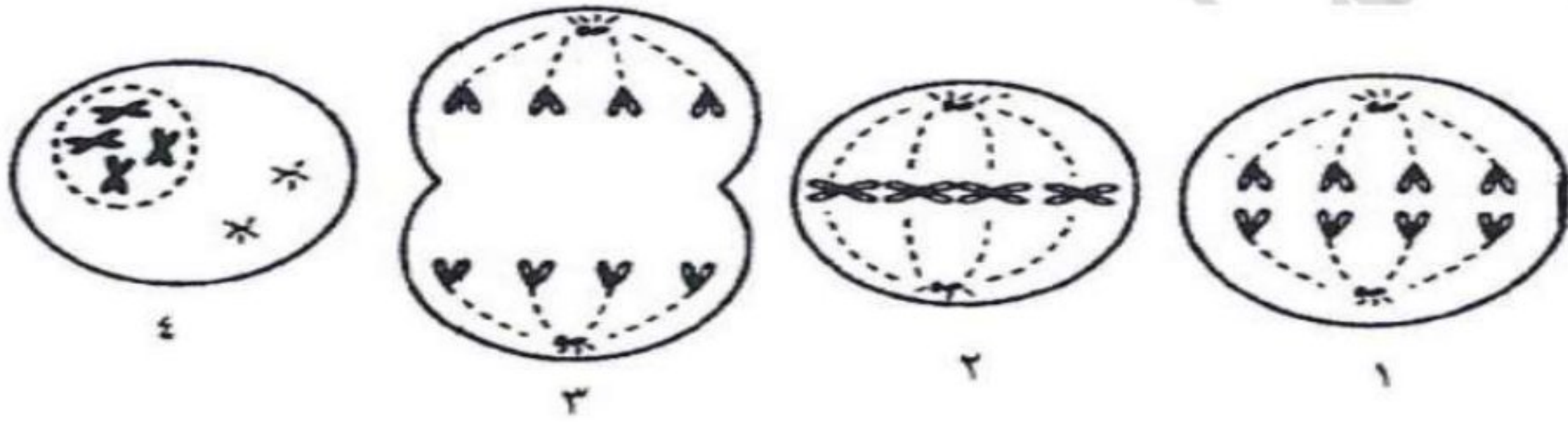


الطور الذي تحدث فيه بداية تلاشي النوية والغشاء البلازمي يشار إليه بالرمز

(أ) G1 (ب) G2

(ج) S (د) M

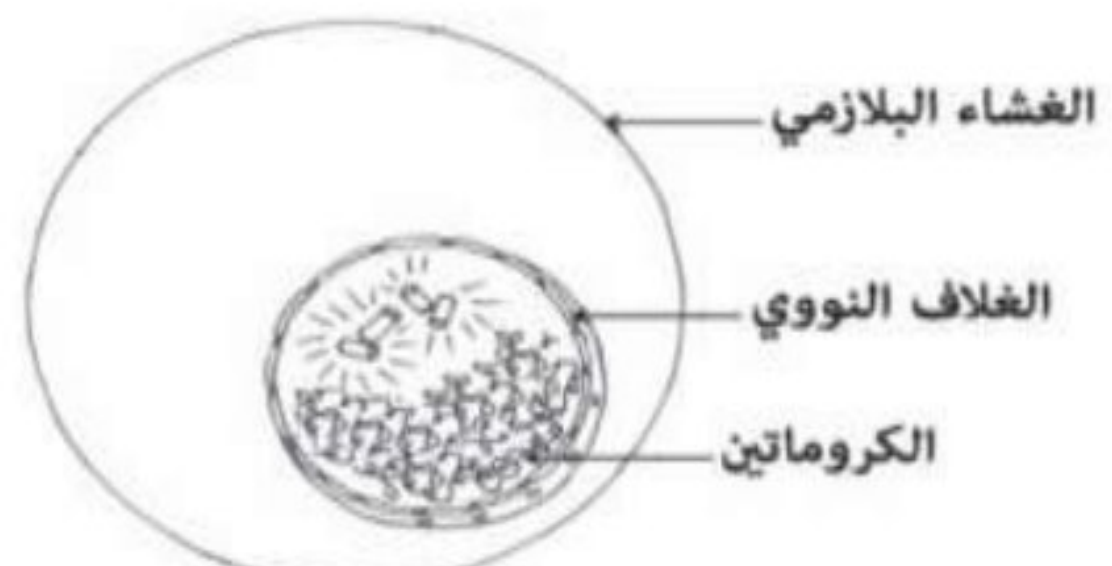
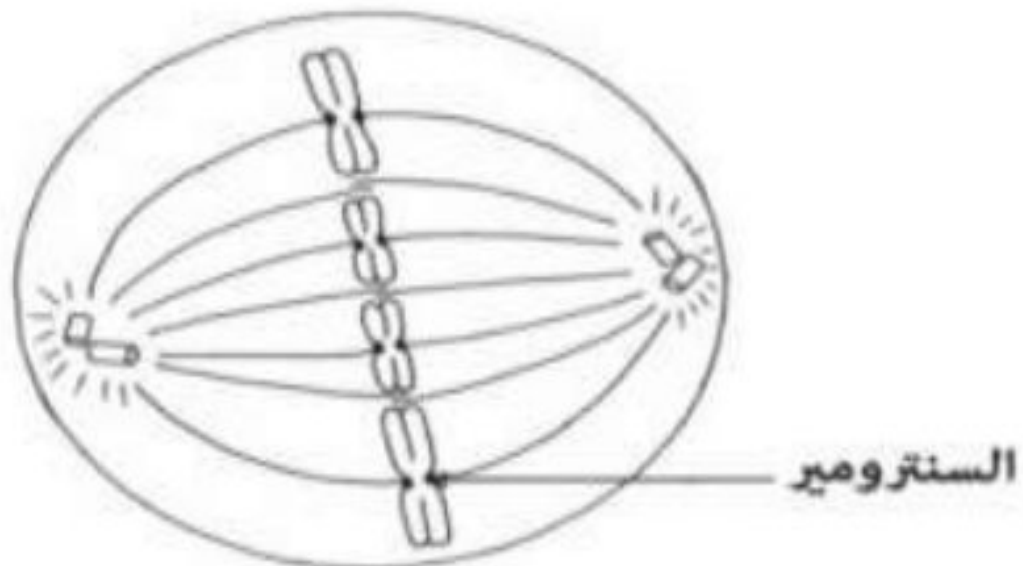
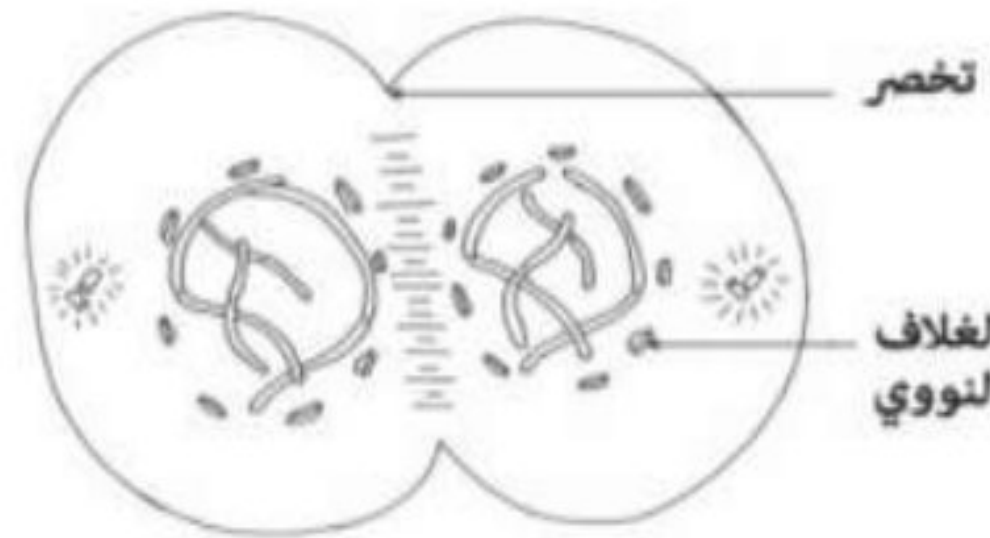
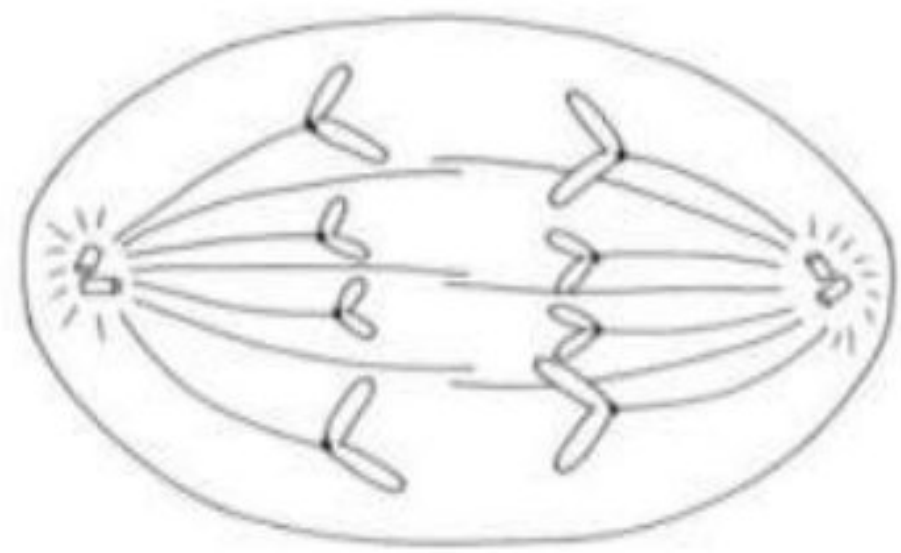
١٣- يوضح الشكل أدناه أطوار عملية الإنقسام غير المباشر.



أي من البدائل التالية يمثل الترتيب الصحيح لأطوار الإنقسام؟

(أ) ٣، ١، ٢، ٤ (ب) ٤، ١، ٢، ٣ (ج) ٣، ٤، ١، ٢ (د) ٤، ٣، ٢، ١

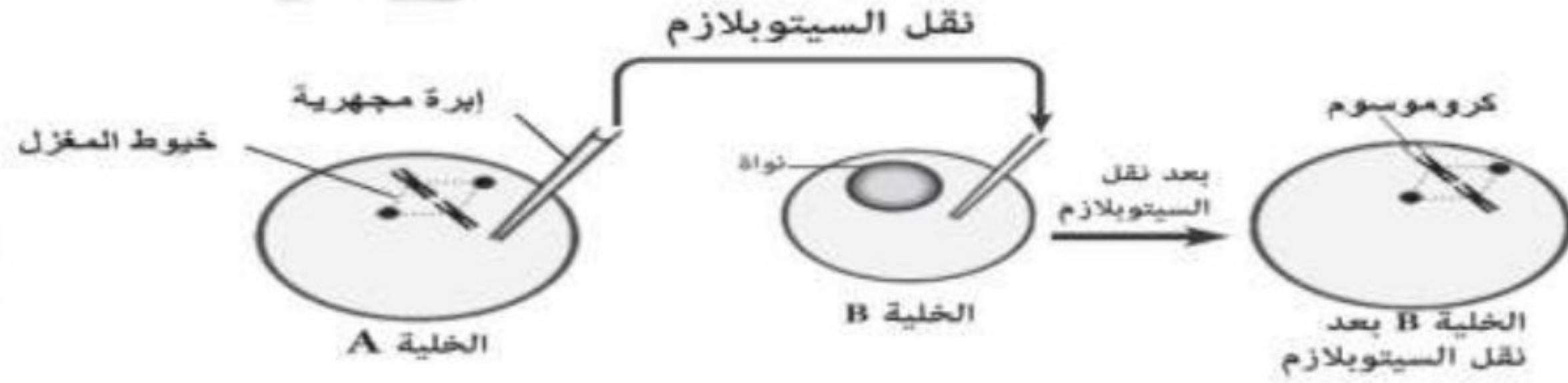
٤٢- في دراسة للكشف عن أخطاء الطالب في رسم أطوار الانقسامات الخلوية، وعند مراجعة الرسومات لأحدهم كعينة عشوائية تبين على أنه رسم أحد الأطوار بشكل غير صحيح. أي من البدائل التالية تمثل الرسم غير الصحيح الذي رسمه الطالب؟





## ثانياً الأسئلة المقالية :

١) يوضح الشكل الآتي أثر نقل كمية من سيتوبلازم الخلية (A) والتي في مرحلة الانقسام إلى الخلية التي في المرحلة البينية (B).



أ- اسم الطور الظاهر في خلية (B) بعد نقل السيتوبلازم. ....

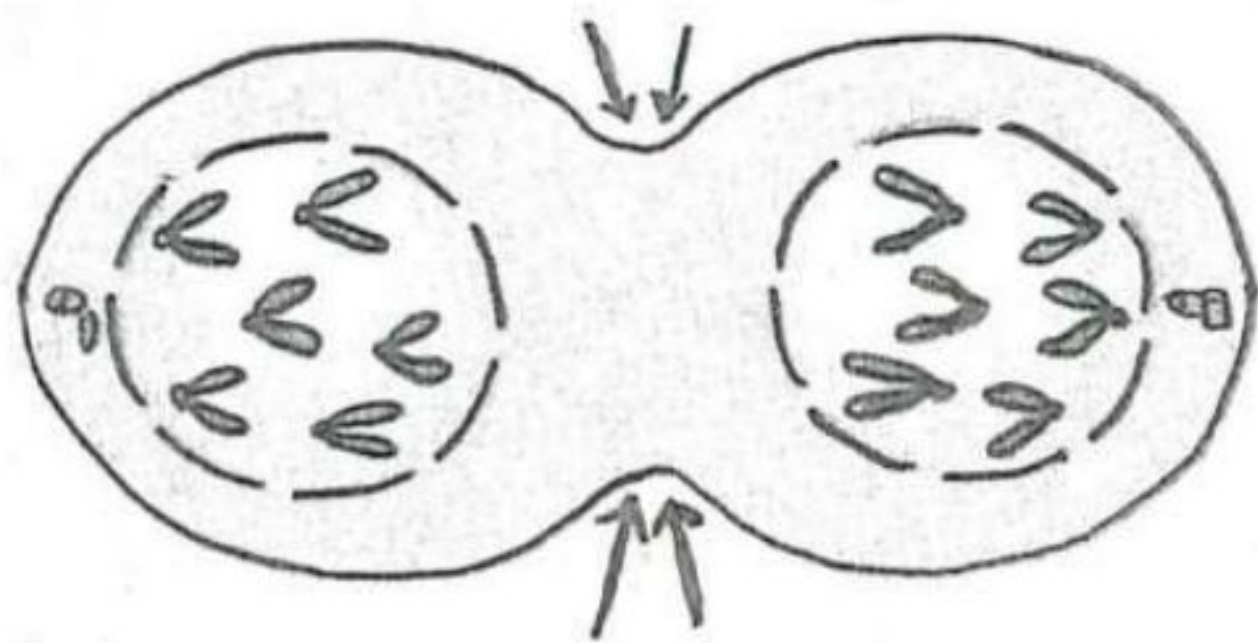
ب- فسر دخول الخلية (B) في مرحلة الانقسام الخلوي مباشرة. ....

ج- ما نوع الانقسام في الخلية (B) بعد نقل السيتوبلازم. ....

٢) ارسم شكل خلية حيوانية تحتوي على ( ٤ كروموسومات ) في الطور الانفصالي



٣) وضح بالرسم مع كامل البيانات الطور الانفصالي الأول لخلية حيوانية تحتوي على ( ٨ كروموسومات )



١٣) يوضح الشكل المقابل أحد أطوار الإنقسام غير المباشر .

أ- ما الطور الذي يمثله هذا الشكل؟ .....

ب- ما الحدث المشار إليه بالأسهم في الشكل؟ .....

ج- وضح بالرسم فقط طور الإنقسام الذي يسبق الطور المشار إليه في الشكل

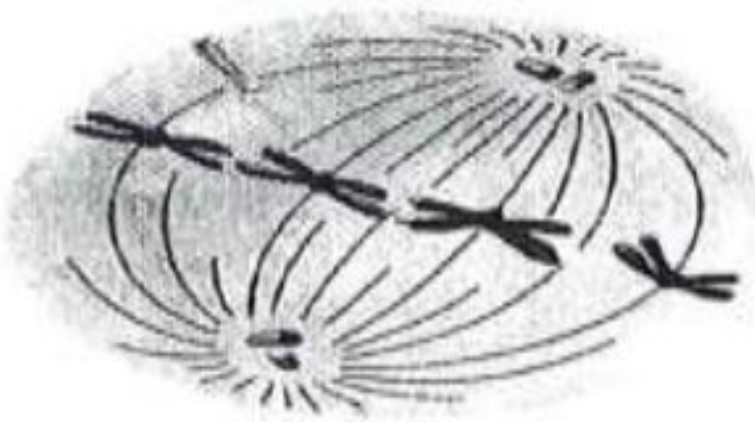


٢٠) تمثل الأشكال التالية مراحل دورة الخلية لحياة كائن حي



أ- رتب رموز الأشكال السابقة من بداية الدورة إلى نهاية الإنقسام .....

ب- ارسم الطور الناقص للإنقسام ( بدون كتابة البيانات على الرسم )  
الشكل المقابل يوضح أحد أطوار الإنقسام غير المباشر لخلية حيوانية .

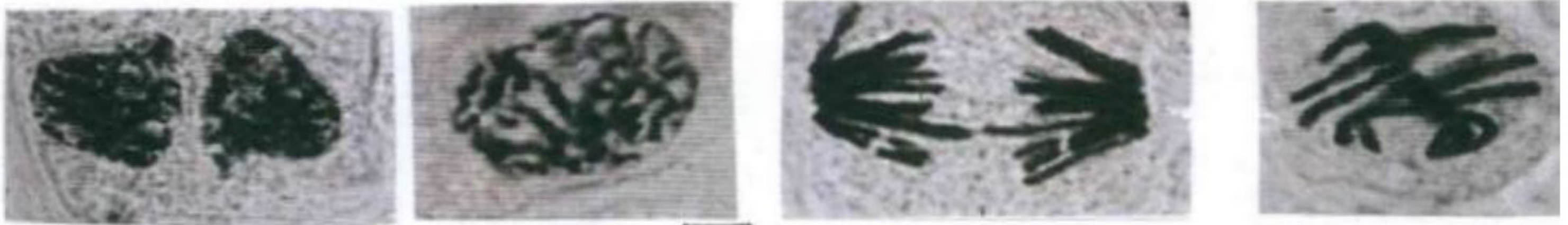


أ- كم عدد الكروماتيدات في الشكل ؟ .....

ب- وضح بالرسم مع البيانات الطور الذي يأتي بعد الطور الموضح الشكل

تمثل الخلية الموضحة بالأشكال أعلاه : ( حيوانية أو نباتية ) ما الدليل على ذلك

الشكل الآتي يوضح أطوار الإنقسام غير المباشر في خلايا إحدى الكائنات الحية . أدرسه ثم أجب عن الأسئلة التالية



( ٤ )

( ٣ )

( ٢ )

( ١ )

أ- رتب أطوار الإنقسام غير المباشر السابقة .....

ب- صف وضع الكروموسومات في الطور المشار إليه بالرقم (١) .....

ج- ماذا تتوقع : أن يحدث في حالة عدم مرور هذا الإنقسام بالمرحلة البينية؟ .....

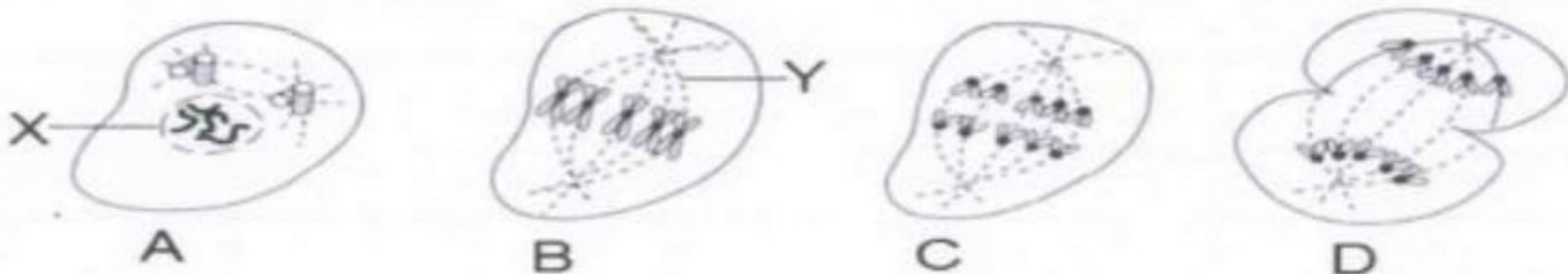
أ- سم الطور المشار إليه بالرمز ( D ) .....

ب- ماذا يسمى موقع ارتباط الكروموسومات بالجزء المشار إليه بالرمز ( Y ) ؟ .....

ج- كم عدد الكروموسومات في الطور ( C ) ؟ .....

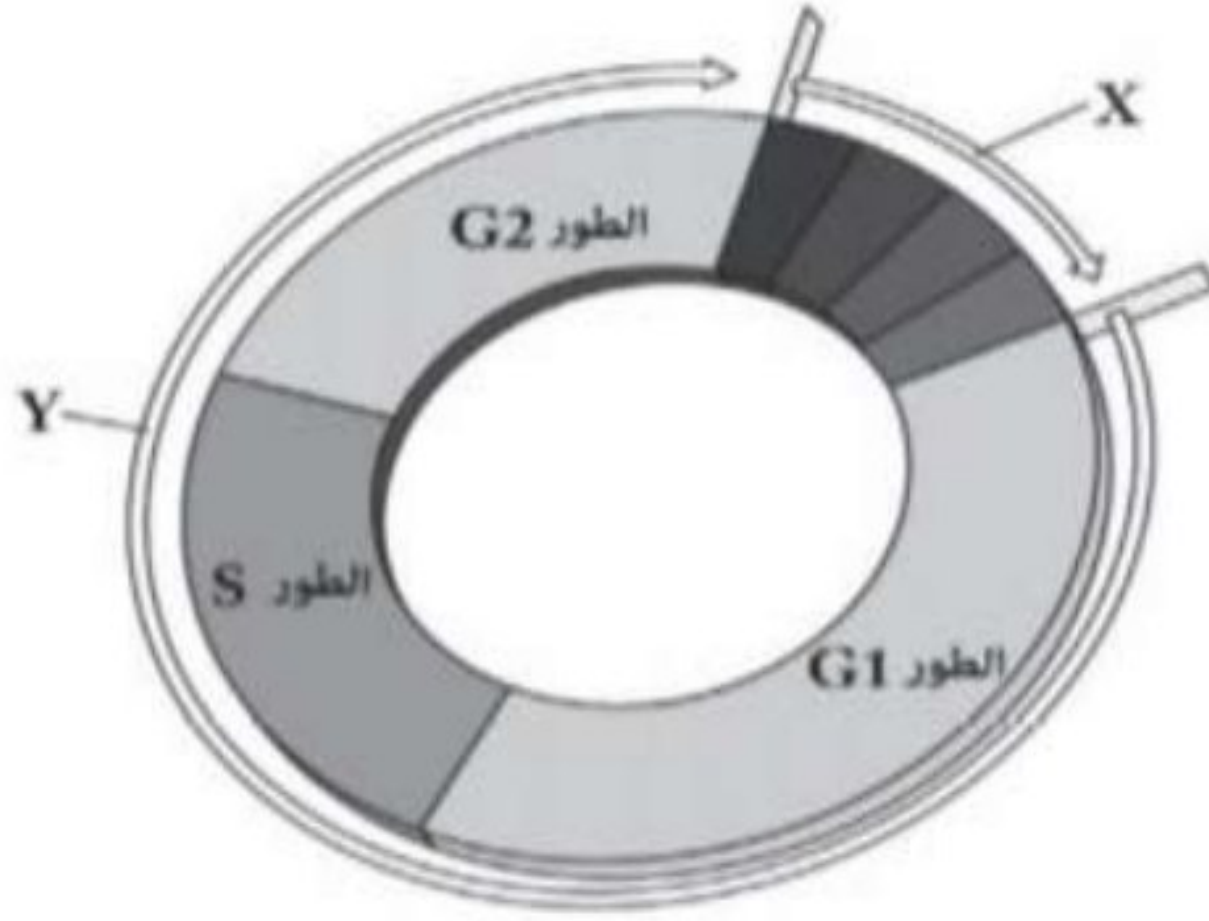
د- سم الجزء المشار إليه بالرمز ( X ) .....

٢٧) يوضح الشكل الآتي أطوار الإنقسام غير المباشر لخلية حيوانية





٢٩) يوضح الشكل المقابل دورة الخلية، والرمزين (X) و (Y) يمثلان مرحلتين منها



أ- ما المرحلة التي يمثلها كل من الرمزين (X) و (Y)؟

ب- تستخدم بعض الأدوية كمثبطات كيميائية لإيقاف عملية تضاعف DNA للخلايا السرطانية. ما الطور الذي تؤثر به مثل هذه الأدوية؟

ج- ما الرمز الذي يمثل المرحلة التي تنفصل فيها محتويات الخلية عن بعضها بعضا بشكل كامل .....

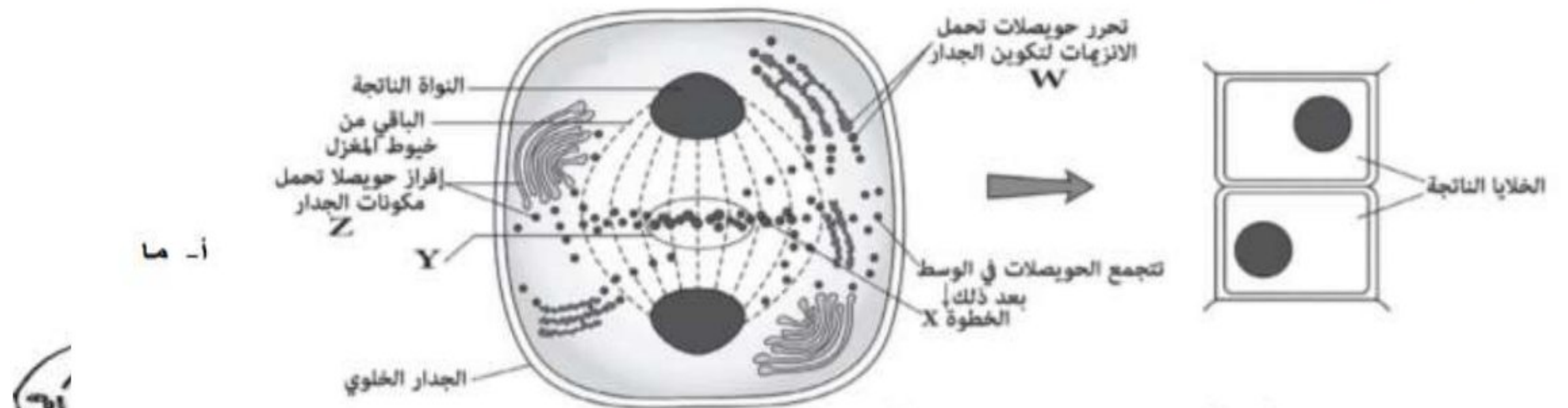
أ- سم الطور المشار إليه بالرمز (D) .....

ب- ماذا يسمى موقع ارتباط الكروموسومات بالجزء المشار إليه بالرمز (Y)؟ .....

ج- كم عدد الكروموسومات في الطور (C)؟ .....

د- سم الجزء المشار إليه بالرمز (X) .....

٣٠) يوضح الرسم التخطيطي التالي الانقسام السيتوبلازمي في الخلية النباتية.



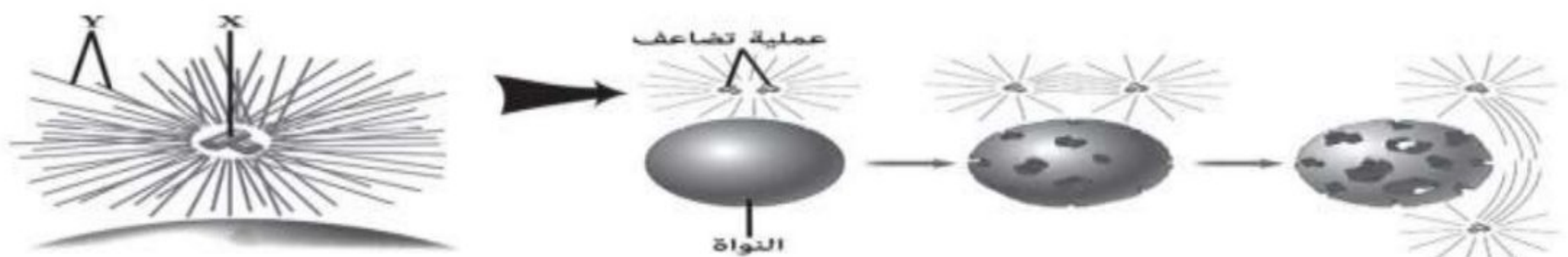
أ- ما

العصيتان اللتان تظهران في الشكل أعلاه، و المشار إليهما بالرمزين (W) و (Z)؟

ب- صف ما يحدث في الخطوة المشار إليها بالرمز (X).

ج- من الرسم التخطيطي، ما أهمية التركيب المشار إليه بالرمز (Y)؟

٣٣) يوضح الشكل التالي بعضا من أحداث الانقسام غير المباشر

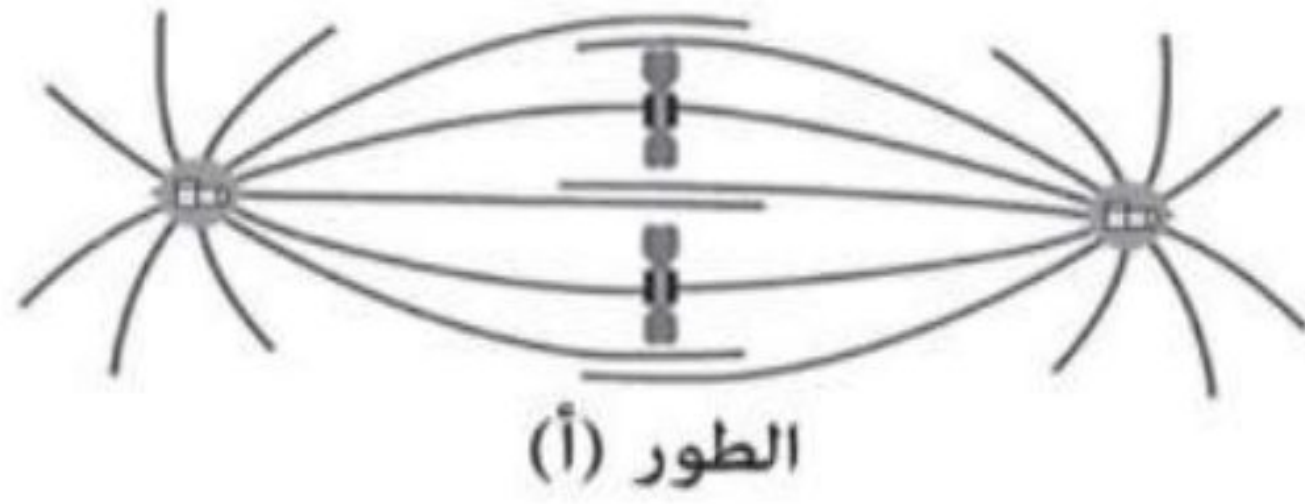




أ-سم الجزأين المشار إليهما بالرمزين (X و Y) .....

ب-ما الجزء من مكونات النواة الذي طرأ عليه التغير الظاهر في الشكل؟ .....

ج- أثبتت إحدى الدراسات بأنه عند تعطيل عملية التضاعف الموضحة بالشكل لخلايا سرطان الرئة أدى إلى إيقاف نمو الخلايا. فسر ذلك .....



الطور (أ)

٣٥) يوضح الشكل التالي بعضاً من أحداث طورين من أطوار الانقسام غير المباشر

أ- سم الطورين المشار إليهما بالرمزين ( أ ) و ( ب )

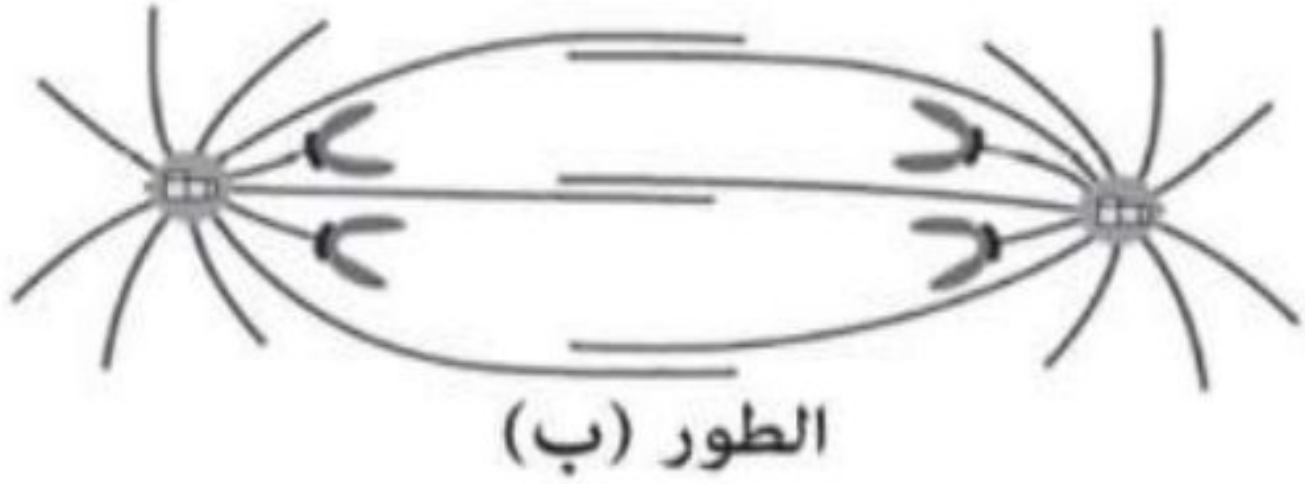
.....

ب- ما نوع الخلية التي حدث بها هذين الطورين (حيوانية أم نباتية) ؟  
اكتب دليلاً واحداً على ذلك من الشكل .....

.....

ج- قارن بين الطور (أ) والطور (ب) من حيث هيئة

الكروموسومات ؟ .....



الطور (ب)