

## شكراً لتحميلك هذا الملف من موقع المناهج العمانية



## ملخص شرح درس مدرسة الإحياء

موقع المناهج ← المناهج العمانية ← الصف الحادي عشر ← لغة عربية ← الفصل الثاني ← الملف

تاريخ نشر الملف على موقع المناهج: 03:52:56 2023-03-12

## التواصل الاجتماعي بحسب الصف الحادي عشر



## روابط مواد الصف الحادي عشر على تلغرام

[الرياضيات](#)

[اللغة الانجليزية](#)

[اللغة العربية](#)

[التربية الاسلامية](#)

## المزيد من الملفات بحسب الصف الحادي عشر والمادة لغة عربية في الفصل الثاني

[نموذج إجابة الامتحان الرسمي النهائي الفترة الصباحية](#)

1

[الاختبار النهائي الرسمي](#)

2

[نموذج إجابة الامتحان النهائي الدور الأول](#)

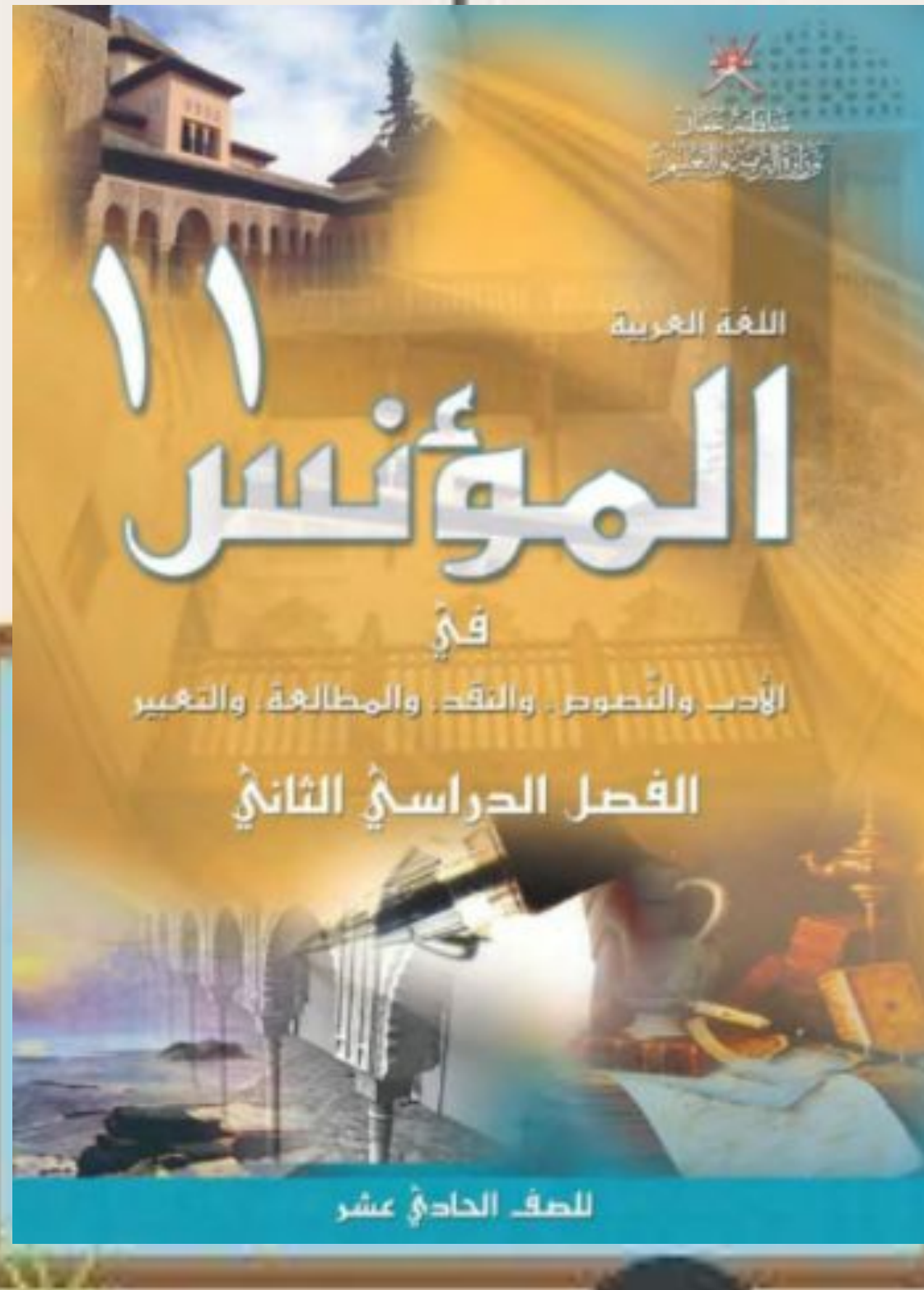
3

[امتحان نهائي الدور الأول](#)

4

[اختبار قصير ثاني](#)

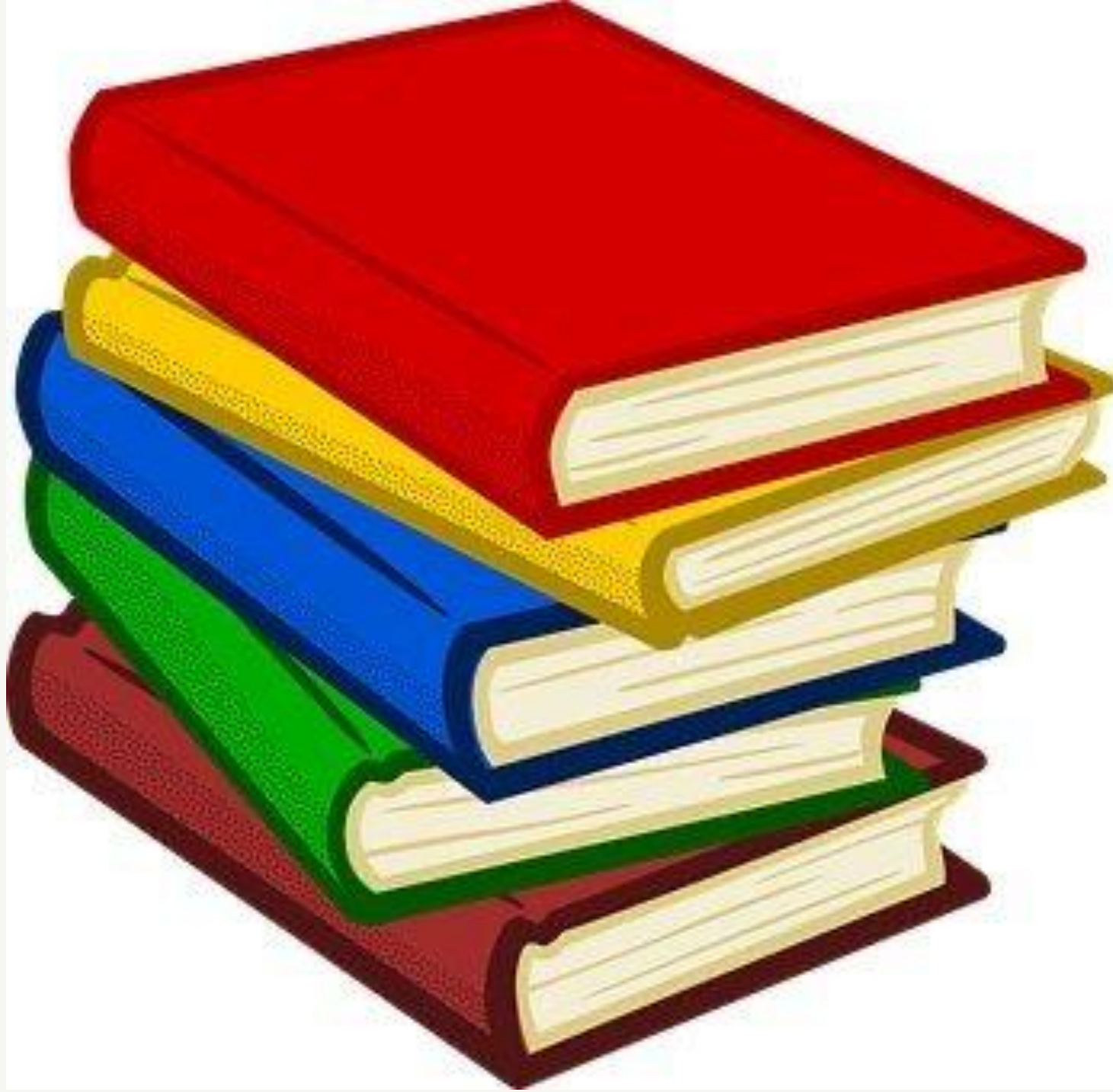
5



# التمهيد

ما سبب تسمية مدرسة الإحياء  
بهذا الإسم 🤔؟

# عناصر الدرس



١- تعريف مدرسة الإحياء وأهم سماتها

٢- أهم أعلام مدرسة الإحياء والبعث

٣- ملامح التقليد والتجديد في شعر شوقي  
أ. من خلال المعاني الشعرية  
ب. من حيث الأسلوب

٤- عناصر الأسلوب البياني

# مدرسة الأحياء والبعث

تعد مدرسة الأحياء والبعث أو كما تُسمى (بالمدرسة الكلاسيكية الجديدة) هي نتاج للمحافظة على المناحي القديمة للشعر في ثوب من التجديد بما يتناسب مع روح العصر وظهرت هذه المدرسة واستمرت في الربع الأخير من القرن التاسع عشر وحتى أربعينات القرن العشرين ويعتبر أحمد شوقي امتداداً لمدرسة الأحياء والبعث التي تزعمها البارودي وشعارها (التجديد في إطار المحافظة على القديم)



أهم سمات المدرسة

## الكلاسيكية

المحافظة على التراث العربي القديم

إتباع أساليبه في المعالجة والصيغة

تقليد كبار الشعراء واتخاذهم قدوة

الالتزام بالوزن والقافية والحرص على التصريح في بداية القصيدة

# أعلام مدرسة

## الإحياء

١- محمود سامي البارودي وهو ( المؤسس )

٢- أحمد شوقي ويعتبر في طليعة المجددين

٣- خليل مردم بك. ٤- بدوي الجبل

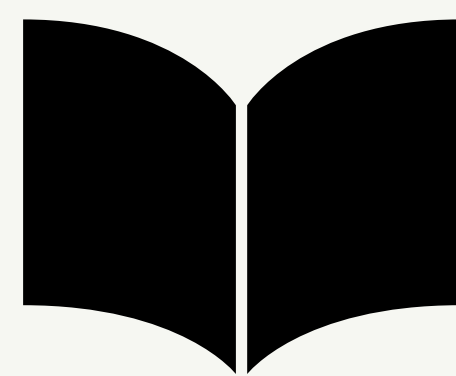
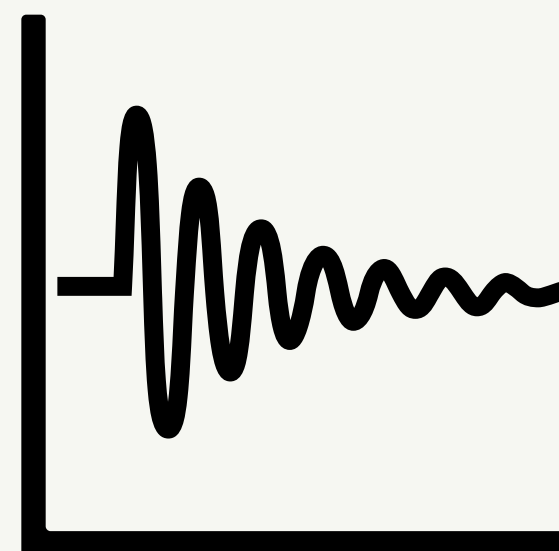
٥- عمر أبو ريشة. ٦- معروف الرصافي

٧- جميل صدقي الزهاوي ٨- مهدي الجواهري



# ملامح التقليد والتجديدي شعر شوقي

من حيث  
الأسلوب



من خلال المعاني  
الشعرية



الشعر عند شوقي تعبير عن نظرة إلى الكون من خلال  
(الطبيعة، حادثة، ظاهرة، اجتماعية، أو تجربة ذاتية).



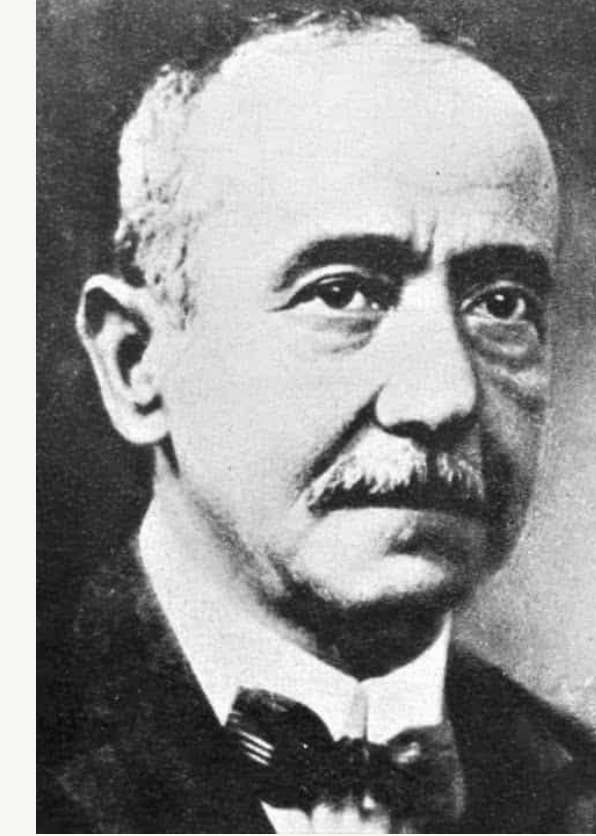
# ملاح التقلید والتجديد من خلال المعاني الشعرية

## عند شوقي

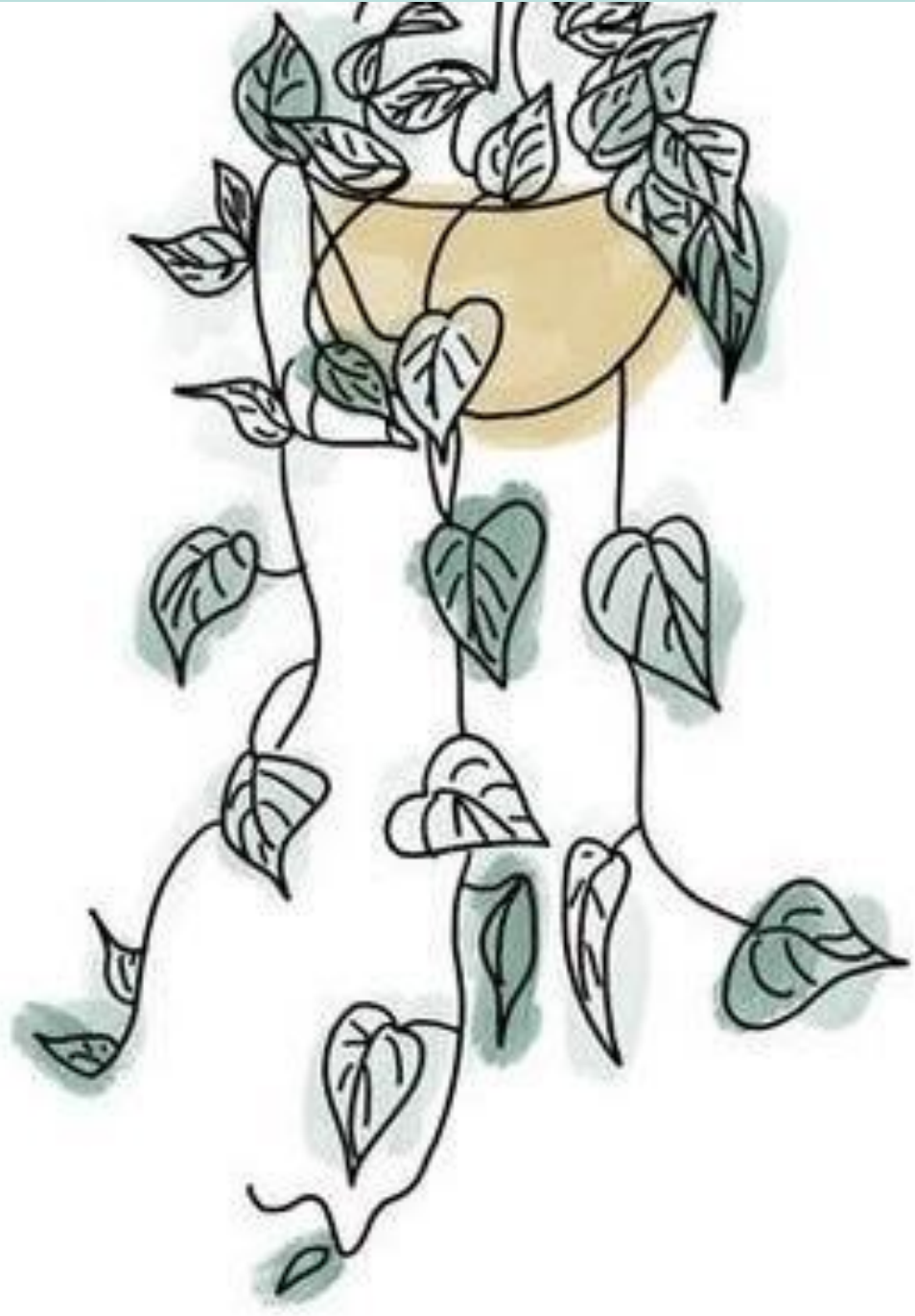
تميز شعر شوقي بالابتكار في الصناعة حيث تميز بطبعه  
الشعري الخاص، على الرغم من التزامه بقوالب  
المدرسة الكلاسيكية.



غياب النزعة الفردية وحضور صورة الحياة التي  
عاش فيها فالشعر محاكاة للطبيعة أو تعبير عن  
الحياة الإنسانية.



أمير الشعراء  
أحمد شوقي



تميز الأسلوب الذي استخدمه شعراء  
مدرسة الإحياء بالأسلوب البياني  
المعروف في الشعر العربي القديم ،  
والبيان بمفهومه القديم هو نفسه  
بمفهومه الحديث ، لأنه شعراء هذا  
الاتجاه أعادوا إلى الحياة الأدبية تلك  
المفاهيم القديمة وآمنوا بأن التجديد  
مرادف للإحياء

ملامح التقليد والتجديد من  
حيث الأسباب عند شوقي



## عناصر الأسلوب البياني

الحرص على أن تكون الاستعارات والكنائيات  
غير مصطنعة

جزالة اللفظ

توليد المعاني وإيرادها في صورة من صور  
المجاز

الأخذ بألوان المجاز دون تكلف

الاهتمام بالبديع من تنويع لفظي وإيقاع صوتي لكن  
دون إسراف

جعل المعاني على قدر الألفاظ

# استراتيجية سؤال وجواب



designed by freepik

