

تم تحميل هذا الملف من موقع المناهج العُمانية



\* للحصول على أوراق عمل لجميع الصفوف وجميع المواد اضغط هنا

<https://almanahj.com/om>

\* للحصول على أوراق عمل لجميع مواد الصف الحادي عشر اضغط هنا

<https://almanahj.com/om/11>

\* للحصول على جميع أوراق الصف الحادي عشر في مادة اجتماعيات ولجميع الفصول, اضغط هنا

<https://almanahj.com/om/11social>

\* للحصول على أوراق عمل لجميع مواد الصف الحادي عشر في مادة اجتماعيات الخاصة بـ الفصل الأول اضغط هنا

<https://almanahj.com/om/11social1>

\* لتحميل كتب جميع المواد في جميع الفصول للـ الصف الحادي عشر اضغط هنا

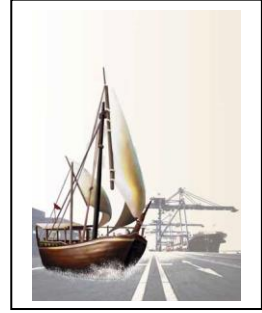
<https://almanahj.com/om/grade11>

\* لتحميل جميع ملفات المدرس علي بن محمد الحسان اضغط هنا

للتحدث إلى بوت على تلغرام: اضغط هنا

[https://t.me/omcourse\\_bot](https://t.me/omcourse_bot)

## وقل رب زدني علما



مذكرة إثرائية لمادة  
الدراسات الاجتماعية

### الصف الحادي عشر

٢٠٢٠ / ٢٠١٩

الفصل الدراسي الأول

الوحدة الأولى

( عمان المكان والحضارة )

( أسئلة وأجوبة )

إعداد :

علي بن محمد الحسان

للتواصل :

99493923

Ali 47536@moe.om

درس ( عمان الموقع ومظاهر السطح )

**السؤال الأول : ضع علامة ( ✓ ) أو ( X ) أمام العبارة الصحيحة مع تصحيح ما تحته خط إذا كانت العبارة خطأ :**

- ١- ( X ) تشرف الأجزاء الغربية لسلطنة عمان على أراضي صحراوية رطبة . جافه .
- ٢- ( ✓ ) تمتلك سلطنة عمان سواحل طويلة أثرت في حياة العمانيين منذ القدم .
- ٣- ( X ) تشرف سلطنة عمان على سواحل مغلقة ساعدت على تطوير الأنظمة الملاحية البحرية . مفتوحة
- ٤- ( ✓ ) تعد الأراضي العمانية متحفا جيولوجيا رائعا لايتوفر في كثير من دول العالم .
- ٥- ( X ) يواجه نشاط الزراعة في سهل الباطنة مشكلة تملح المياه السطحية . الجوفية
- ٦- ( ✓ ) تنتشر الكثبان الرملية في صحراء الحقف بمحافظة الوسطى بسلطنة عمان .
- ٧- ( ✓ ) تتميز الأخوار المؤقتة بقلة ملوحة المياه ونمو أشجار المانجروف " القرم " .
- ٨- ( X ) أكبر الجزر مساحة في سلطنة عمان هي جزيرة الحلايبات . مصيرة .
- ٩- ( ✓ ) توجد أعلى قمة جبل في عمان في الحجر الغربي وهي قمة جبل شمس .
- ١٠- ( ✓ ) تعتبر حديقة الصخور في ولاية الدقم بمحافظة الوسطى من أبرز المعالم السياحية الطبيعية في عمان .

**السؤال الثاني : أكمل مايلي بكلمات مناسبة من عندك :**

- ١- تقع سلطنة عمان في النصف الشمالي من الكرة الأرضية حيث يمر بها مدار السرطان .
- ٢- نظرا لموقع سلطنة عمان على مضيق هرمز فقد كسبها أهمية كبيرة للتجارة الدولية .
- ٣- امتدت الإمبراطورية العمانية من سواحل الخليج العربي شمالا وحتى سواحل شرقي إفريقيا جنوبا .
- ٤- منذ نحو ٨٠٠ مليون سنة أسهمت العوامل الأرضية (الداخلية) والعوامل الطبيعية ( الخارجية ) في تشكيل الأراضي العمانية .
- ٥- تمتد سلاسل جبال حجر عمان من رأس مسندم في الشمال إلى رأس الحد في الشرق .
- ٦- من أشهر السهول الساحلية في سلطنة عمان سهل الباطنة وسهل صلالة .
- ٧- من الكثبان الرملية في محافظة جنوب الشرقية رمال الشرقية ورمال آل وهيبة .
- ٨- توجد في عمان عدة أنواع من السبخات أهمها السبخات الداخلية والسبخات الساحلية .
- ٩- يوجد في سلطنة عمان نوعين من الأخوار هما الأخوار الدائمة والأخوار المؤقتة " الموسمية " .
- ١٠- من الأخوار الدائمة في سلطنة عمان خور شم في محافظة مسندم وخور المغسيل في محافظة ظفار .

**السؤال الثالث : ضع دائرة حول الإجابة الصحيحة من بين البدائل المعطاه :**

- ١- تقع سلطنة عمان جغرافيا في أقصى الجنوب ..... لشبه الجزيرة العربية .  
( الشمالي - الشرقي - الغربي )
- ٢- يصل طول السواحل العمانية حوالى  
( ٣١٦٥ كم - ٣٢٦٥ كم - ٣٣٦٥ كم )
- ٣- قامت سلطنة عمان معرضا منذ عام ٢٠١٠ يهدف لتعزيز قيم التسامح الدينى كان بعنوان  
( رسالة السلام من عمان - رسالة الإسلام من عمان - رسالة التسامح من عمان )
- ٤- يعد صخر .... أكبر مجموعة قاع محيطى فى العالم تظهر على السطح  
( أفيوليت سمائل - أكيوليت سمائل - أميوليت سمائل )
- ٥- تشغل السلاسل الجبلية حوالى ..... من مساحة السلطنة .  
( ١٥% - ٢٥% - ٣٥% )
- ٦- تعتبر سبخة .... أكبر السبخات فى شبه الجزيرة العربية .  
( ام الزميم - ام الكميم - أم السميم )
- ٧- تأتى محافظة .... فى المرتبة الأولى على مستوى السلطنة من حيث عدد الكهوف .  
( مسقط - ظفار - مسندم )
- ٨- يبلغ عدد جزر سلطنة عمان حوالى ... جزيرة .  
( ٢٩٣ - ٣٩٣ - ٤٩٣ )
- ٩- من أبرز الكهوف فى سلطنة عمان كهف الهوته فى محافظة الداخلية وكهف المرنيف فى محافظة .....  
( مسندم - مسقط - ظفار )
- ١٠- محمية طبيعية تضم مجموعة من النباتات النادرة مثل نباط المشط الظفارى والحيوانات المعرضة للانقراض مثل النمر العربى هى .  
( محمية جبل العوابي - محمية جبل سمحان - محمية جبل القرا )

**السؤال الرابع : علل " أذكر السبب " :**

- س ١ : تطوير الأنظمة الملاحية البحرية والخبرات لدى العمانيين منذ القدم  
 ج ١ : بسبب طول السواحل العمانية وإشرافها على بحار مفتوحة .
- س ٢ : تعتبر عمان بينه مناسبة لدراسة العمليات الجيولوجية التي تسهم في تشكيل سطح الأرض .  
 ج ٢ : بسبب وجود العديد من المواقع التي تبرز فيها الصخور القديمة على السطح .
- س ٣ : تشتهر سلطنة عمان بالسياحة الجيولوجية في الكثير من مناطقها .  
 ج ٣ : بسبب التنوع الفريد الذي تتميز به المناطق الطبيعية العمانية والتميز الجيولوجي للصخور السطحية .
- س ٤ : يتميز سهل صلالة بطقسه المعتدل في فصل الصيف .  
 ج ٤ : بسبب تأثير الرياح الموسمية القادمة من المحيط الهندي .

**السؤال الخامس : ضع المصطلح المناسب من بين القوسين أمام العبارة الدالية عليه فيما يلي :**

( السبخات - الواحات الداخلية - الكهف - السهول الساحلية - الأخوار )

المصطلح	تعريفه
الواحات الداخلية	عبارة عن إرسابات خصبة تكونت بفعل التعرية المائية أو التعرية الريحية
السهول الساحلية	عبارة عن إرسابات فيضية كونتها الأودية المنحدرة باتجاه بحر عمان وبحر العرب
السبخات	عبارة عن أراضي ملحية منخفضة المنسوب يغطي سطحها رواسب رملية طينية ناعمة وترسبات ملحية
الأخوار	عبارة عن خلجان مائية صغيرة متصلة عادة بمياه البحر
الكهف	عبارة عن فتحة طبيعية في الصخر يتكون نتيجة الإذابة في الصخور الجيرية بفعل الأمطار أو بواسطة التعرية البحرية

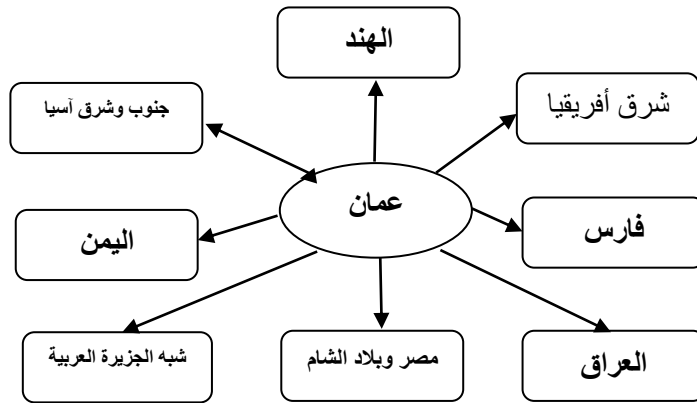
**السؤال السادس : ضع بين القوسين المصطلح الدال على العبارات التالية :**

- ١- ( المسفاه ) مصطلح أطلقه العمانيون على الواحات الجبلية التي تم إنشاؤها على المصاطب الصخرية بالقرب من العيون المائية .
- ٢- ( المصاطب الصخرية ) هي الأراضي المرتفعة عن مستوى سطح البحر التي تكونت نتيجة تفاوت عمليات التعرية .

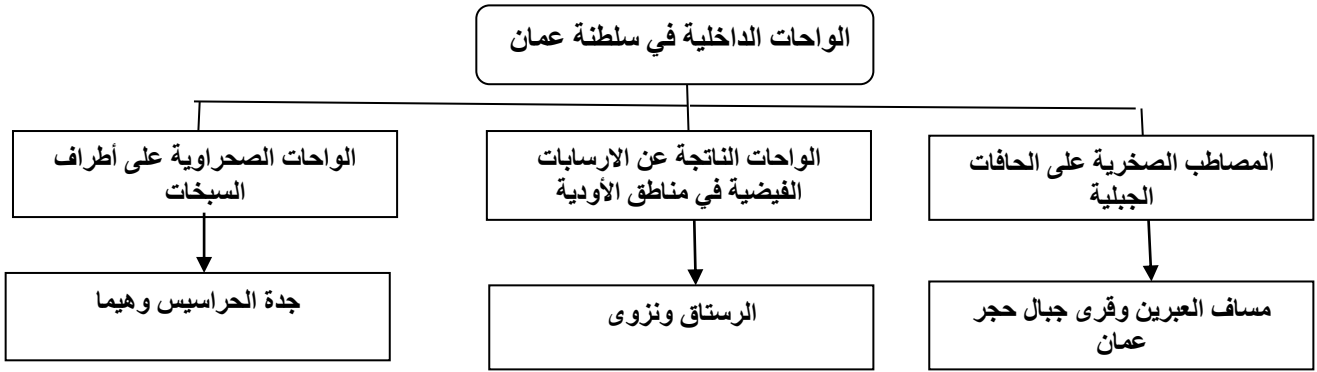
**السؤال السابع : أكمل الجدول التالي بعمل مقارنة بين سهل الباطنة وسهل صلالة :**

مجال المقارنة	سهل الباطنة	سهل صلالة
امتداده	من رأس الحمراء في محافظة مسقط وحتى خظمة ملاح في محافظة شمال الباطنة	من المنطقة المحصورة بين بحر العرب وجبال ظفار
طوله	حوالي ٢٣٧ كم	٧٠ كم
أهم مميزاته	تعتبر أراضيها من أخصب الأراضي الزراعية في عمان	يتميز بطقسه المعتدل في فصل الصيف نتيجة تأثير الرياح الموسمية القادمة من المحيط الهندي
أهم المدن به	صحار - السيب	صلالة - مرباط - طاقه

**السؤال الثامن : أكمل الجدول التالي بأسماء الأقاليم التي كانت لها علاقة بسلطنة عمان**



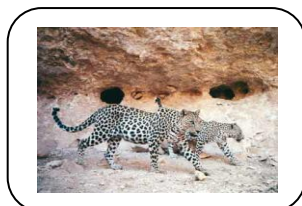
**السؤال التاسع : أكمل الجدول التالي بأمثلة من الواحات الداخلية في سلطنة عمان**



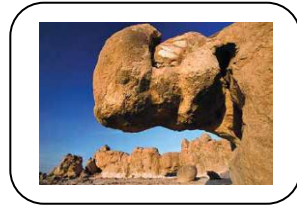
**السؤال العاشر : ماذا تمثل لك الصور التالية :**



سهل صلالة



النمر العربي في جبل سمحان



حديقة الصخور بالدمق



سهل الباطنة



كهف المرنيف



سيخة ام السميم



جزيرة مصيرة



كهف الهوته

**السؤال الحادي عشر : تحدث بإيجاز عن كل من :**

١- **سبخة أم السميم** : تقع في محافظة الوسطى تبلغ مساحتها حوالي ( ٢٠٠٠ كم مربع ) وتتكون من طمي وأملاح ناتجة من تصريف الأودية الهابطة من جبال الحجر الغربي باتجاه الجنوب والأودية الهابطة من جبال ظفار باتجاه الشمال .

٢- **خور شم** : يقع بولاية خصب في محافظة مسندم ويصل طوله إلى حوالي ( ٢٠ كم ) وتطل عليه العديد من القرى ويمكن الوصول إليه بحرا فقط ويعد مقصدا سياحيا للتنزه والتخييم ومشاهدة الدلافين وتتوسطه جزيرة صغيرة تدعى جزيرة التلغراف.

**السؤال الثاني عشر : أجب عن الأسئلة التالية :**

س ١ : " كان للموقع الجغرافي لسلطنة عمان أهمية حضارية واقتصادية منذ القدم " أذكر ثلاث منها ؟

- ج ١ : - سهولة التواصل مع الحضارات والأقاليم المجاورة .  
- التحكم في شبكة التجارة والملاحة في المحيط الهندي .  
- طول سواحل سلطنة عمان وأشرافها على بحار مفتوحة ساعد على تطوير الملاحة البحرية .

س ٢ : ما هي العوامل الطبيعية التي ساهمت في جعل السواحل العمانية دور في التجارة والملاحة في المحيط الهندي منذ القدم؟

- ج ٢ : - حركة التيارات البحرية .  
- اتجاهات الرياح الموسمية .

س ٣ : ما هي الأقاليم القديمة التي كانت لها علاقات تجارية لعمان ؟

- ج ٣ : - أقاليم ومواني وجزر المحيط الهندي .  
- مواني البحر الأحمر والخليج العربي .

س ٤ : " كان لطول السواحل العمانية واشرافها على بحار مفتوحة دور كبير للعمانيين " وضح ذلك ؟

- ج ٤ : ساعد ذلك على : - إبداعهم في صناعة السفن وقيادتها .  
- بنوا أساطيل بحرية عبروا بها بحار العالم .  
- أقاموا إمبراطورية امتدت من سواحل الخليج العربي شمالا وحتى سواحل شرقي إفريقيا جنوبا .

س ٥ : " التنوع الجيولوجي في عمان والمتمثل في تنوع الصخور واختلاف تركيبها أكسبها العديد من المميزات " أذكرها ؟

- ج ٥ : - تنوع الموارد الطبيعية .  
- اعتبارها بيئة مناسبة لدراسة العمليات الجيولوجية التي تسهم في تشكيل سطح الأرض .  
- السياحة الجيولوجية في مناطق كثيرة من عمان ..

س٦ : " تزخر السلطنة بتنوع مواردها الطبيعية " أذكر أهم ثلاث مصادر للموارد الطبيعية ؟ مع ذكر أمثلة عليها ؟

- ج٦ : - المعادن ( النحاس - الكروم .... ) .  
- الطاقة ( النفط - الفحم الحجري - الغاز الطبيعي ) .  
- المياه الجوفية .

س٧ : " توجد ثمان مظاهر السطح في سلطنة عمان " أذكرها ؟

- ج٧ : ١- السلاسل الجبلية ٢- السهول الساحلية ٣- الواحات الداخلية ٤- المناطق الرملية  
٥- السبخات ٦- الأخوار ٧- الكهوف ٨- الجزر  
- الطاقة ( النفط - الفحم الحجري - الغاز الطبيعي ) .  
- المياه الجوفية .

س٨ : " تتكون سلسلة جبال ظفار من ثلاث كتل " أذكرها ؟

- ج٨ : ١- كتلة جبال القرا ٢- جبل سمحان ٣- جبل القمر

س٩ : تنتشر الكهوف في سلطنة عمان وتتميز بعدة مميزات أذكرها ؟

- ج٩ : تتميز بتباين أنواعها وأطوالها وتكويناتها الجغرافية .

س١٠ : فيم كانت تستخدم الكهوف عند السكان في المناطق الجبلية ؟

- ج١٠ : تستخدم كمساكن وملاجيء آمنة لهم من تقلبات الطقس .



**درس ( عمان المناخ والنبات الطبيعي )**

**السؤال الأول : ضع علامة ( ✓ ) أو ( X ) أمام العبارة الصحيحة مع تصحيح ماتحته خط إذا كانت العبارة خطأ :**

- ١- ( ✓ ) يسود الجفاف معظم أجزاء سلطنة عمان .
- ٢- ( ✓ ) يسهم الإرتفاع في إنخفاض درجة الحرارة وتهينة الفرصة لسقوط الأمطار .
- ٣- ( X ) المناخ الذي يسود السفوح الجنوبية لسلسلة جبال ظفار في فصل الصيف هو مناخ البحر المتوسط . المناخ الموسمي
- ٤- ( X ) تعتبر شجرة البوت من أكثر النباتات الطبيعية إنتشارا في الصحاري العمانية . الأراك
- ٥- ( X ) توجد محمية السليل الطبيعية في ولاية الكامل والوافي بمحافظة مسندم . جنوب الشرقية
- ٦- ( ✓ ) من الأشجار المعمرة التي تستخدم أخشابها في البناء نظرا لصلابتها شجرة العتم " الزيتون البري "

**السؤال الثاني : أكمل مايلي بكلمات مناسبة من عندك :**

- ١- تقع سلطنة عمان فلكيا ضمن المنطقة المدارية الحارة .
- ٢- تتصف الأمطار التي تسقط على سلطنة عمان بأنها شحيحة وغير منتظمة .
- ٣- يتجاوز الإجمالي السنوي للأمطار في مرتفعات جبال الحجر وجبال ظفار حوالي ٢٥٠ ملم .
- ٤- تتعرض سلطنة عمان بحكم موقعها الجغرافي للحالات المدارية التي تنشأ في المحيط الهندي وبحر العرب .
- ٥- تتأثر سلطنة عمان بالرياح المحلية التي تهب في مواسم محددة خلال العام والى الرياح اليومية .
- ٦- من النباتات الطبيعية التي تنمو في مناطق الأخوار والسبخات الساحلية أشجار القرم ونبات الرمرام والثرمد .

**السؤال الثالث : ضع دائرة حول الإجابة الصحيحة من بين البدائل المعطاه :**

- ١- المناخ الذي يسود مرتفعات الجبل الأخضر  
( المناخ الموسمي - مناخ البحر المتوسط - المناخ شبه الصحراوي )
- ٢- يقدر الإجمالي السنوي للأمطار في الربع الخالي حوالي  
( ٥٠ ملم - ٦٠ ملم - ٧٠ ملم )
- ٣- تتأثر سلطنة عمان بتدفق ... كتل هوائية على مدار العام  
( ثلاث - اربع - خمس )
- ٤- تعتبر شجرة .... من أكبر الأشجار البرية المعمرة فس سلطنة عمان  
( السمر - السدر - الغاف )
- ٥- من المشكلات البشري المؤثرة في الغطاء النباتي الطبيعي في سلطنة عمان  
( التوسع العمراني - تملح التربة - انجراف التربة )

**السؤال الرابع : علل " أذكر السبب " :**

س ١ : تتميز محافظة ظفار بتشكل الضباب وسقوط الأمطار في فصل الصيف .

ج ١ : بسبب الرياح الموسمية القادمة غرب المحيط الهندي .

س ٢ : ارتفاع درجة الحرارة في معظم مناطق سلطنة عمان .

ج ٢ : بسبب وقوع سلطنة عمان ضمن المنطقة المدارية .

س ٣ : تتأثر سلطنة عمان بالرياح المحلية التي تهب في مواسم محددة خلال العام .

ج ٣ : بسبب إمتدادها على مسطحات مائية طويلة وتنوع تضاريسها بين الجبال والوديان والسهول .

س ٤ : تنوع النباتات الطبيعية في سلطنة عمان .

ج ٤ : بسبب اعتدال الحرارة وزيادة الأمطار التي تسقط على سلسلتي جبال حجر عمان وجبال ظفار .

**السؤال الخامس : إختار المصطلح المناسب من بين القوسين وضعه أمام التعريف المناسب لها في الجدول التالي :**

( البوت - الرمرام - العلعلان - اللبان )

اسم الشجر أو النبات	تعريفها
العلعلان	أشجار دائمة الخضرة عطرية الرائحة تنمو في الجبل الأخضر وجبل شمس
البوت	من الأشجار المثمرة الصالحة للأكل
اللبان	من أشهر النباتات البرية الصحراوية العمانية منذ القدم
الرمرام	من النباتات التي تستخدم تقليدياً لمعالجة الجروح ووقف النزيف ولدغات الأفاعي والعقارب

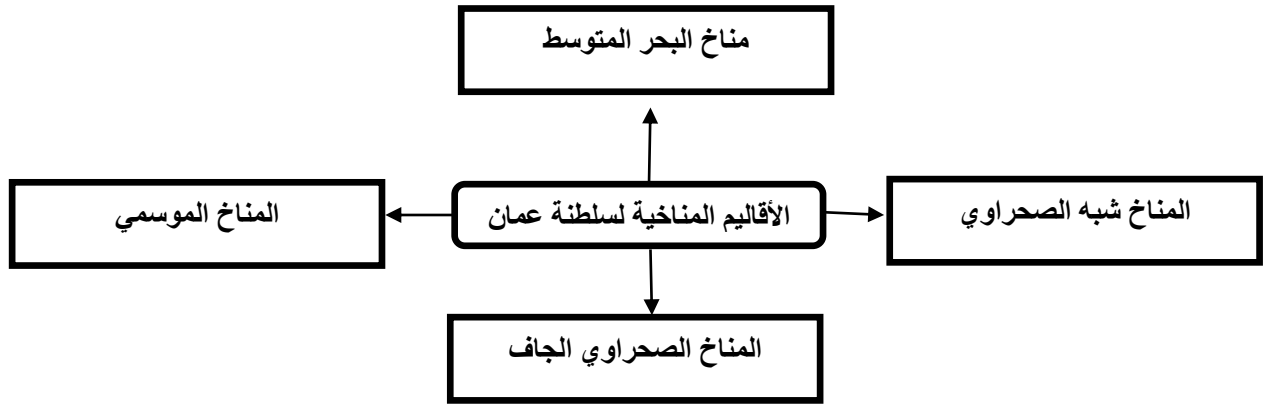
**السؤال السادس : أكمل الجدول التالي**

نوع المناخ	تواجده	كمية الامطار
المناخ شبه الصحراوي	يتركز في سفوح جبال الحجر الشرقي والغربي وسها الباطنة	تتراوح بين ١٠٠-١٥٠ ملم سنويا
مناخ البحر المتوسط	يسود في مرتفعات الجبل الأخضر	يزيد نسبة الامطار عن ٣٠٠ ملم سنويا
المناخ الصحراوي الجاف	يسود في معظم الأجزاء الوسطى من السلطنة لاسيما محافظة الوسطى	تنخفض إلى أقل من ٥٠ ملم سنويا
المناخ الموسمي	يسود السفوح الجنوبية لسلسلة جبال ظفار	تزيد نسبة الأمطار عن ٢٥٠ ملم سنويا

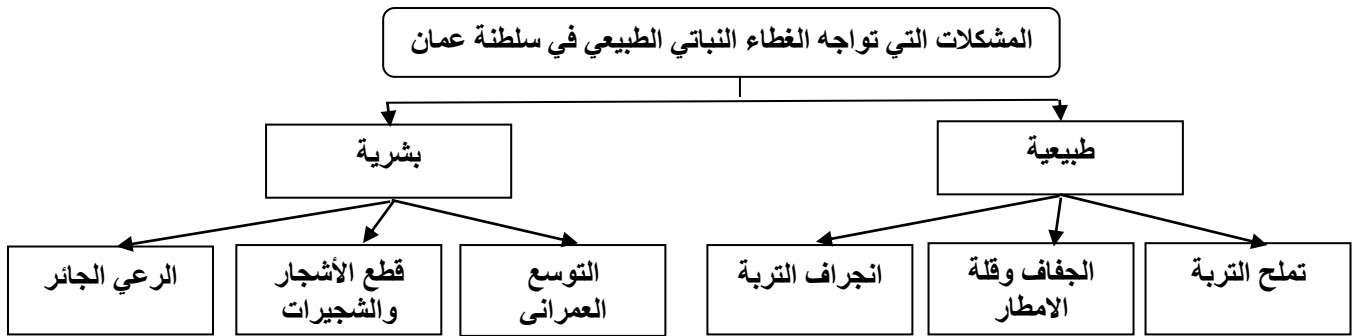
**السؤال السابع : أكمل الجدول التالي بالمناطق التي تؤثر عليها سقوط الامطار من خلال العوامل التالية :**

العوامل	المناطق المؤثرة عليها
المنخفضات الجوية القادمة من البحر المتوسط وجنوب ايران	تؤثر على المناطق الشمالية من السلطنة في فصل الشتاء
العواصف والأعاصير المدارية في المحيط الهندي وبحر العرب	تؤثر على محافظة ظفار والسواحل الشرقية للسلطنة مع بداية فصل الصيف أو نهايته
الرياح الموسمية الجنوبية الغربية	تؤثر على محافظة ظفار في فصل الصيف " الخريف "

**السؤال الثامن : أكمل الشكل التالي بأسماء المناخات التي تنتمي إليها سلطنة عمان**



**السؤال التاسع : أكمل الجدول التالي :**



**السؤال العاشر : ماذا تمثل لك الصور التالية :**



شجرة اللبان



شجرة السمر " الأكاسيا



موسم الخريف في محافظة ظفار



الثلوج في قمة جبل شمس

**السؤال الحادي عشر : أجب عن الأسئلة التالية :**

س ١ : ماهي العوامل المؤثرة في مناخ سلطنة عمان ؟

- ج ١ :**
- الموقع الجغرافي والفلكي للسلطنة .
  - طول سواحلها .
  - تنوع مناخها .
  - إختلاف الغطاء النباتي الطبيعي على أراضيها .

س ٢ : ماهي العوامل التي أسهمت في تباين المناخ في سلطنة عمان من مكان لآخر ؟

- ج ٢ :**
- ١- القرب من المسطحات المائية .
  - ٢- المرتفعات الجبلية .
  - ٣- المنخفضات الجوية والكتل الهوائية الباردة .
  - ٤- الرياح الموسمية الجنوبية الغربية .

س ٣ : ماهي العوامل التي أسهمت في تنوع الغطاء النباتي الطبيعي في سلطنة عمان ؟

- ج ٣ :**
- ١- تنوع المناخ .
  - ٢- مظاهر السطح .
  - ٣- تنوع التربة .

س ٤ : " يمكن تصنيف النباتات الطبيعية الموجودة في سلطنة عمان إلى أربعة أنواع " أذكرها ؟

- ج ٤ :**
- ١- نباتات السهول والواحات وبتون الأودية .
  - ٢- نباتات الجبال والمرتفعات الصخرية .
  - ٣- نباتات الصحاري .
  - ٤- النباتات الملحية في الأقاليم الساحلية .

## درس ( عمان العصور القديمة و صدر الإسلام )

**السؤال الأول : ضع علامة ( ✓ ) أو ( ✗ ) أمام العبارة الصحيحة مع تصحيح ماتحته خط إذا كانت العبارة خطأ :**

- ١- ( ✓ ) ( الانفتاح والتواصل مع الآخرين من سمات المجتمع العماني منذ القدم .
- ٢- ( ✓ ) ( تم ادراج موقع بات الاثري في قائمة التراث العالمي عام ١٩٨٨ م
- ٣- ( ✗ ) ( شارك العمانيون في فتح مصر حيث كان سدس الجيش الذي دخل الإسكندرية من قبيلة الأزد . المهرة
- ٤- ( ✓ ) ( دخل العمانيون في الإسلام طوعاً بعد أن بعث اليهم النبي ﷺ عمرو بن العاص برسالته .

**السؤال الثاني : أكمل مايلي بكلمات مناسبة من عندك :**

- ١- اطلقت على عمان قديماً عدة مسميات فقد عرفت في الكتابات السومرية والبابلية اسم مجان أما الفرس فقد اطلقوا على شمال عمان اسم مزون كذلك ورد في الكتابات الرومانية اسم ميناء في عمان يسمى عمانية .
- ٢- تم ادراج موقعين اثريين عمانيين ضمن قائمة التراث العالمي هما موقع بات وموقع قلهات .
- ٣- استقبلت عمان عدداً من الهجرات العربية من ابرزها قبيلة الأزد .
- ٤- شارك العمانيون في الفتوحات الإسلامية مثل فتح بلاد فارس وبلاد الشام .

**السؤال الثالث : ضع دائرة حول الإجابة الصحيحة من بين الخيارات التالية :**

- ١- ملكة عمانية تربعت على عرش مجان منذ ٤٠٠٠ سنة ق.م وقد ابرمت اتفاقية مع سرجون الاكادي ملك سومر واكد .  
( شمساء - ثمناء - سالمه )
- ٢- اكتشف في موقع .... بولاية عبري العديد من المدافن ذات شكل هندسي  
( كان - بات - كات )
- ٣- شكلت القبائل المختلفة في عمان بعد توحيدها قوة استطاعت من طرد الفرس من عمان بقيادة  
( عبد وجيفر - سلطان بن احمد - مالك بن فهم )
- ٤- بعث الرسول ﷺ برسالته لأهل عمان مع القائد  
( عمر بن الخطاب - عمرو بن العاص - علي بن ابي طالب )

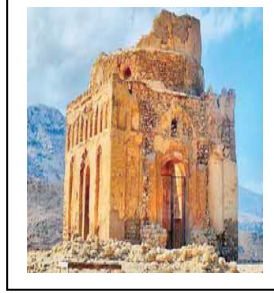
**السؤال الرابع : علل " أذكر السبب "**

- ١- ادراج موقع قلّهات الأثري ضمن قائمة التراث العالمي عام ٢٠١٨م  
لمكانتها التاريخية حيث يعود تاريخها إلى القرن الثالث عشر الميلادي
- ٢- تسمية فلج الملكى في ولاية ازكى بهذا الاسم  
نسبة الى مالك بن فهم الذي كان له الأثر الكبير في إزدهار النشاط الزراعي بهذه البلدة .

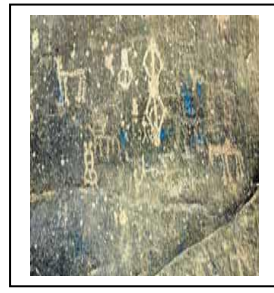
**السؤال الخامس : ماذا تمثل لك الصور التالية :**



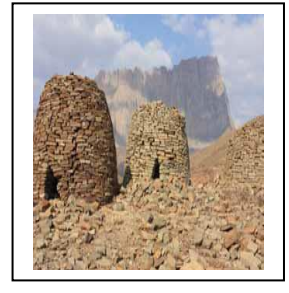
رسالة النبي ﷺ لأهل عمان



موقع قلعات الاثري



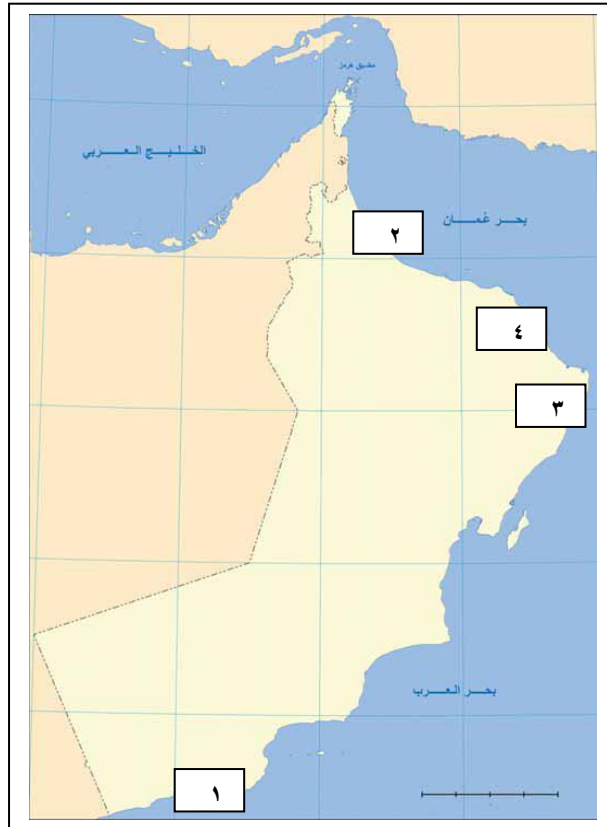
نقوش عمانية



موقع بات الاثري

**السؤال السادس : ضع ارقام المواقع التالية في اماكنها الصحيحة في الخريطة :**

- ١- خور روري    ٢- صحار    ٣- رأس الجنز    ٤- قلعات



**السؤال السابع : أجب عن الأسئلة التالية :**

- س ١ : على ماذا يدل تنوع مسميات عمان قديما ؟  
ج ١ : يدل على قوة علاقة عمان الخارجية في ذلك الوقت .
- س ٢ : " تم إكتشاف العديد من المواقع الأثرية في عمان والتي تبرهن على قيام مستوطنات بشرية " اين توجد هذه المواقع ؟  
ج ٢ : وجدت على السواحل والأودية وسفوح الجبال حيث تم العثور على أدوات حجرية وفخارية وبعض الأدوات المعدنية
- س ٣ : ماهي الآراء التي قيلت حول مسميات عمان قديما ؟  
ج ٣ : - أنها مشتقة من المعنى اللغوي وهو الاستقرار والإقامة .  
- أنها تنسب إلى عمان بن سبأ بن يفتان .  
- أنها تنسب إلى قبيلة عمان القحطانية .  
- أنها تنسب إلى وادي في اليمن يسمى عمان هاجر منه الأزدي .

درس ( عمان بين القرنين الثاني والسادس الهجريين )

**السؤال الأول : ضع علامة ( ✓ ) أو ( ✗ ) أمام العبارة الصحيحة مع تصحيح ماتحته خط إذا كانت العبارة خطأ :**

- ١- ( ✓ ) استقلال العمانيين بحكم عمان أضفى إليها مجدا وحضارة عبر تاريخها العريق .
- ٢- ( ✓ ) إنجازات الاسطول العماني الحضارية خلدها التاريخ وأشاد بها المؤرخون .
- ٣- ( ✓ ) تميز عمان بنظام إداري محكم عبر تاريخها دليل على عظمة حكامها وقادتها .
- ٤- ( ✓ ) امتلاك عمان موقعا إستراتيجيا مميذا أكسبها قوة إقتصادية وحضارية منذ القدم .

**السؤال الثاني : ضع دائرة حول الإجابة الصحيحة من بين البدائل المعطاه :**

- ١- تمكنت الدولة الأموية من بسط نفوذها في عمان عام ....  
( ٧١ هـ - ٧٢ هـ - ٨٢ هـ )
- ٢- المؤرخ الذي قال عن عمان " وبلاد عمان مستقلة بذاتها عامرة بأهلها " في كتابه نزهة المشتاق هو ....  
( الأصطخري - ابن حوقل - الأدرسي )
- ٣- العلامة العماني الذي ألف موسوعة " المصنف في الأديان والأحكام هو ....  
( احمد بن عبدالله الكندي - محمد بن إبراهيم الكندي - نور الدين السالمي )
- ٤- كانت السفن العمانية التجارية تسافر قديما في اساطيل كقوافل الإبل في الصحراء وكانت كل قافلة تسمى ....  
( كنجارا - منجارا - سنجارا )
- ٥- اكتشف في مدينة ..... عام ٢٠٠٣ مجموعة من المسكوكات يرجع تاريخها للعصور الإسلامية .  
( صور - يهلا - قلهاث )

**السؤال الثالث : أكمل مايلي بكلمات مناسبة من عندك :**

- ١- بالرغم من المحاولات المستمرة من القوى الخارجية من السيطرة على عمان إلا أنها ظلت مستقلة لفترات طويلة .
- ٢- استطاع الإمام الصلت بن مالك الخروصي من استخدام سفن البوصي من طرد النصارى من جزيرة سقطرى .
- ٣- استطاع الإمام غسان بن عبدالله اليعمدي من القضاء على القراصنة في بحر عمان باستخدامه السفن المسماه الشذاه .
- ٤- كما ان عمان مقسمة اليوم إداريا إلى محافظات وولايات كانت في العصور الإسلامية مقسمة أيضا إلى أقسام إدارية .

**السؤال الرابع : أكمل الجدول التالي بمهام القائمين على النظام الإداري لعمان في العصور الإسلامية :**

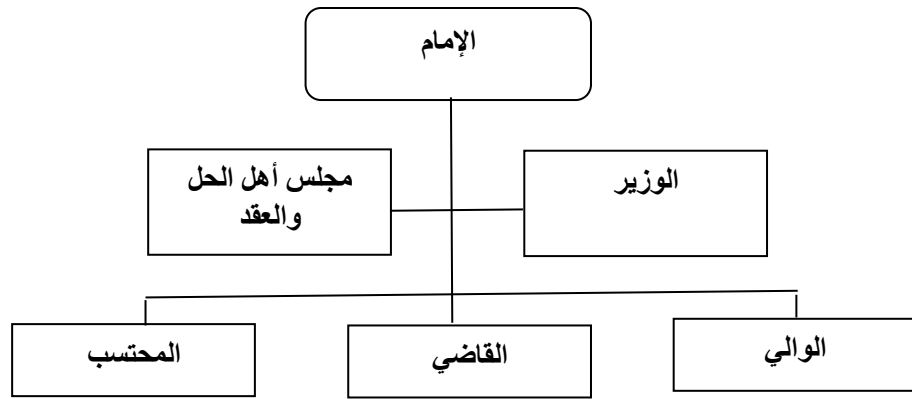
مستشار الإمام	يعتبر بمثابة الوزير حيث يتدارس معه الإمام في كل ما يخص شؤون الرعية
مجلس أهل الحل والعقد	يضم كبار العلماء ورؤساء القبائل لحل الخلافات بين الناس
الولاه	يتولون شؤون البلاد في نيابة عن الإمام ويجب ان تتوفر فيهم صفات العدل والعلم والتقوى
القضاء	يعينون على الولايات ليقوموا بالحكم بين الناس بالعدل ويشترط فيهم العلم والفطنة والعدل
المحتسب	اشبه بما يقوم به الشرطة وموظفي البلدية من مهام اليوم



**السؤال الخامس : صل بخط بين التاريخ وإنجازه**

قيام حكم عماني مستقل تخلله سيطرة لبعض القوى الأجنبية	٤٠ - ١٧٧ هـ
فترة تأسيس الأمامة الأياضية الأولى والحفاظ على استقلالية عمان	١٧٧ - ٢٨٠ هـ
عصر النباهنة الذي تفاوتت بين القوة والضعف وقدم الغزو البرتغالي	٢٨٠ - ٥٤٩ هـ
الأمامة الأياضية الثانية في عمان فترة استقلال وبناء	٥٤٩ - ١٠٣٤ هـ

**السؤال السادس : أكمل الشكل التالي للنظام الإداري لعمان في العصور الإسلامية :**



**السؤال السابع : أجب عن الأسئلة التالية :**

س ١ : عرف كل من : ١- البوارج ٢- الميد

- ج ١ : ١- البوارج : هي سفن مصممة للقتال تتميز بسرعة الحركة .  
 ٢- الميد : لقب أطلقه العرب على القراصنة .

س ٢ : " إزدهر النشاط الاقتصادي في العصور الإسلامية " أذكر ثلاث من المنتجات التي كان يتاجر بها العمانيون ؟

- ج ٢ : حجر الديورايت - النحاس - اللبان - التمر .

س ٣ : وقعت عمان خلال الفترة من القرن الثالث حتى السادس الهجري تحت سيطرة بعض القوى الأجنبية " أذكر هذه القوى ؟

- ج ٣ : بني وجيه - القرامطة - البويهيين - بنو مكرم .