

## أسئلة مترجمة على وحدة أغشية الخلية والنقل منهج كامبريدج



### تم تحميل هذا الملف من موقع المناهج العمانية

موقع فايلاتي ← المناهج العمانية ← الصف الحادي عشر ← أحياء ← الفصل الثاني ← اختبارات ← الملف

تاريخ إضافة الملف على موقع المناهج: 10:24:45 2025-05-08

ملفات اكتب للمعلم اكتب للطالب | اختبارات الكترونية | اختبارات | حلول | عروض بوربوينت | أوراق عمل  
منهج انجليزي | ملخصات وتقارير | مذكرات وبنوك | الامتحان النهائي | للمدرس

المزيد من مادة  
أحياء:

إعداد: تركي بن ناصر الدلهمي

### التواصل الاجتماعي بحسب الصف الحادي عشر



صفحة المناهج  
العمانية على  
فيسبوك

الرياضيات

اللغة الانجليزية

اللغة العربية

التربية الاسلامية

المواد على تلغرام

### المزيد من الملفات بحسب الصف الحادي عشر والمادة أحياء في الفصل الثاني

ملخص شامل للوحدة الخامسة ( أغشية الخلية والنقل )

1

المشروع الداعم في الذوبانية في الماء مع نموذج الإجابة

2

المشروع الداعم في الكثافة والضغط مع نموذج الإجابة

3

نموذج إجابة الامتحان النهائي الرسمي الدور الأول

4

اختبار قصير ثاني في الوحدة السادسة

5



## اسئلة مترجمة

### السؤال الاول-

اشرح المصطلحين "السائل" و "الفسيفساء" في نموذج  
فسيفساء السوائل لهيكل الغشاء؟؟  
امنح ميزة واحدة تتمثل في كون الهيكل سائلاً؟؟

### السؤال الثاني-

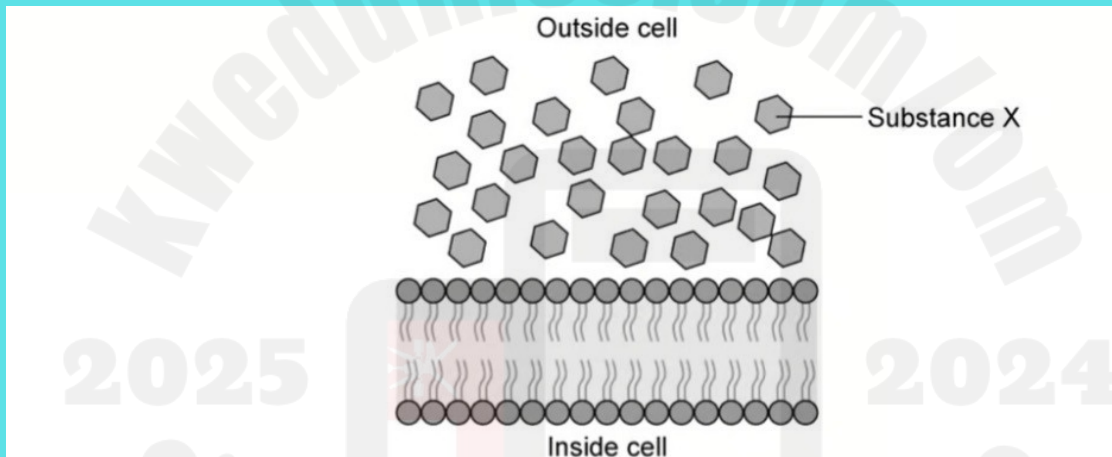
يعني ظهور أغشية الخلايا أنها توصف أحياناً  
بأنها ذات بنية تشبه الفسيفساء. غالباً ما  
يشار إلى هذه الفسيفساء باسم  
"الفسيفساء السائلة". اشرح لماذا يشار إلى  
فسيفساء الجزيئات التي تتكون منها أغشية  
الخلايا باسم فسيفساء السوائل؟؟

## اسئلة مترجمة



### السؤال الثالث

يوضح الشكل أدناه غشاء سطح الخلية وبعض جزيئات مادة صغيرة غير قطبية تُعرف بالمادة X.



توقع وشرح ماذا سيحدث للجزي X في الشكل ادناه؟؟

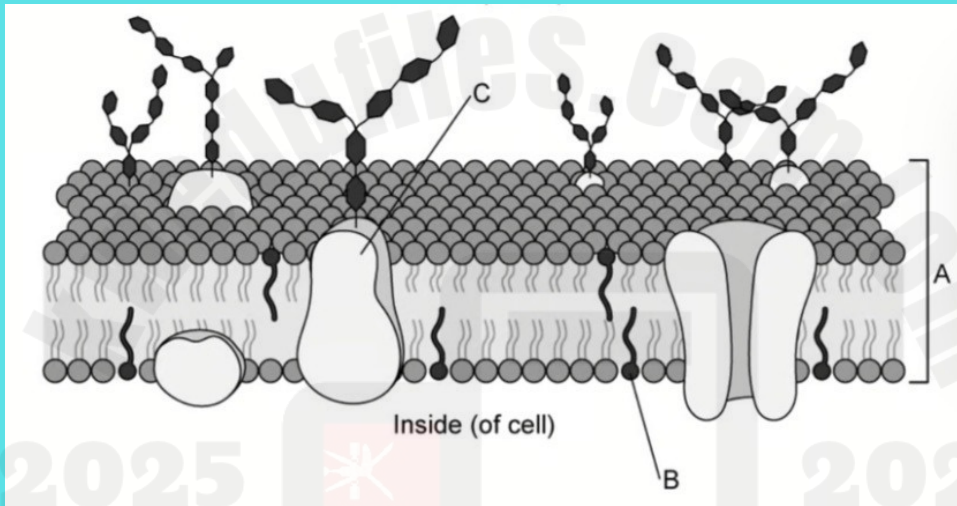
اعطي اسماً للجزي x؟؟

## اسئلة مترجمة



### السؤال الرابع.

يوضح الشكل ادناه هيكل غشاء سطح الخلية.



حدد الهياكل A\_C في الشكل 1

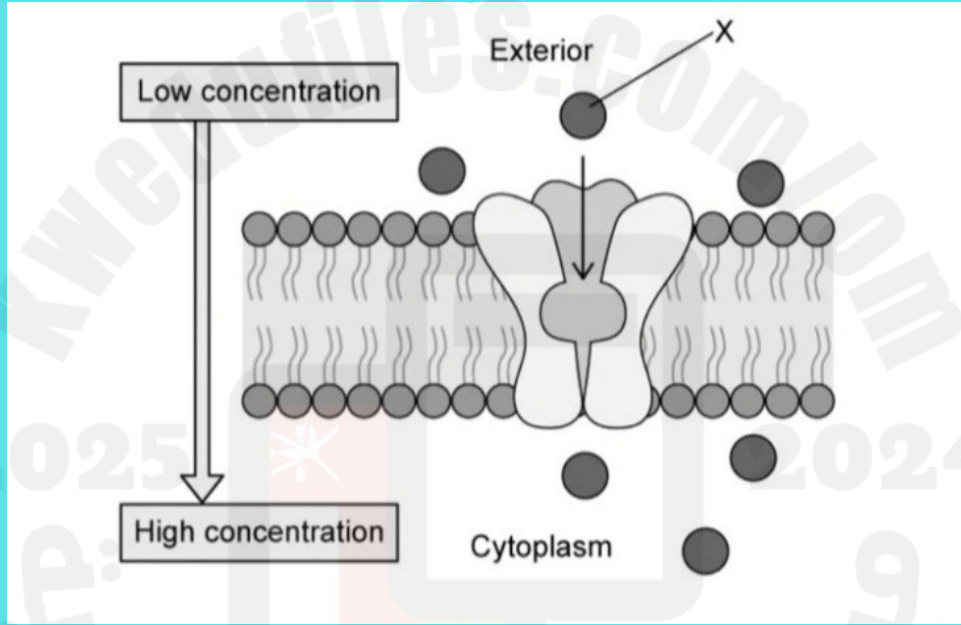
اشرح سبب تشكل البنية A في الشكل 1 في البيئة المائية (المائية) للسيتوبلازم الخلوي

## اسئلة مترجمة



### السؤال الخامس

يوضح الشكل ادناه جزيء (X) على وشك أن ينتقل عبر غشاء الخلية



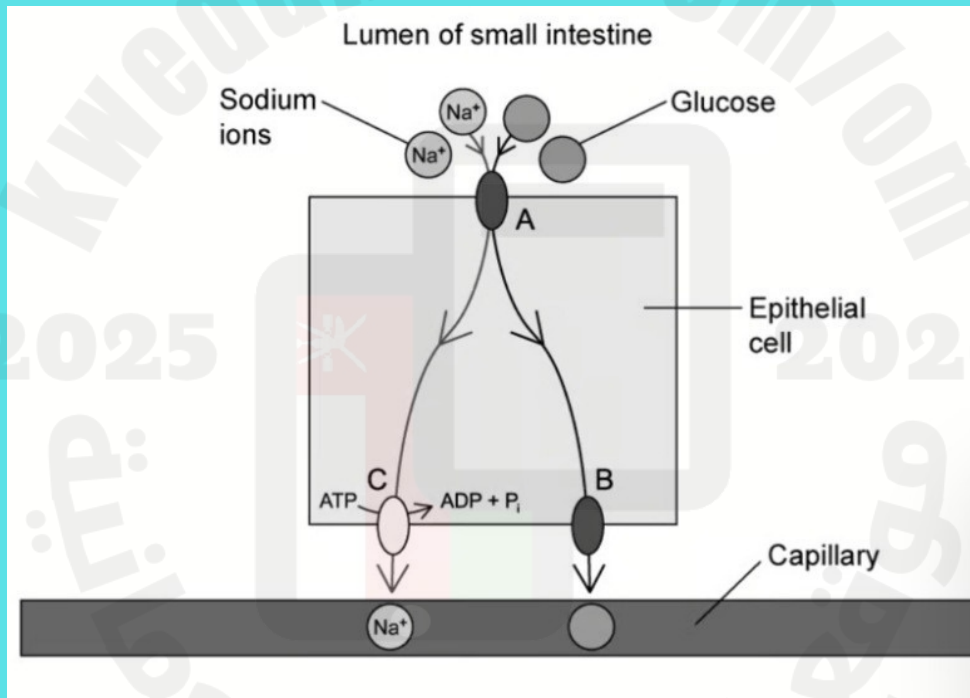
صف الأحداث التي ستحدث لكي ينتقل الجزيء X في الشكل 1 من الجزء الخارجي للخلية إلى السيتوبلازم.

## اسئلة مترجمة



### السؤال السادس

يوضح الشكل أدناه امتصاص بعض العناصر الغذائية من تجويف الأمعاء الدقيقة إلى الدم.



قم بتسمية عمليات نقل الغشاء التي تحدث في A و B

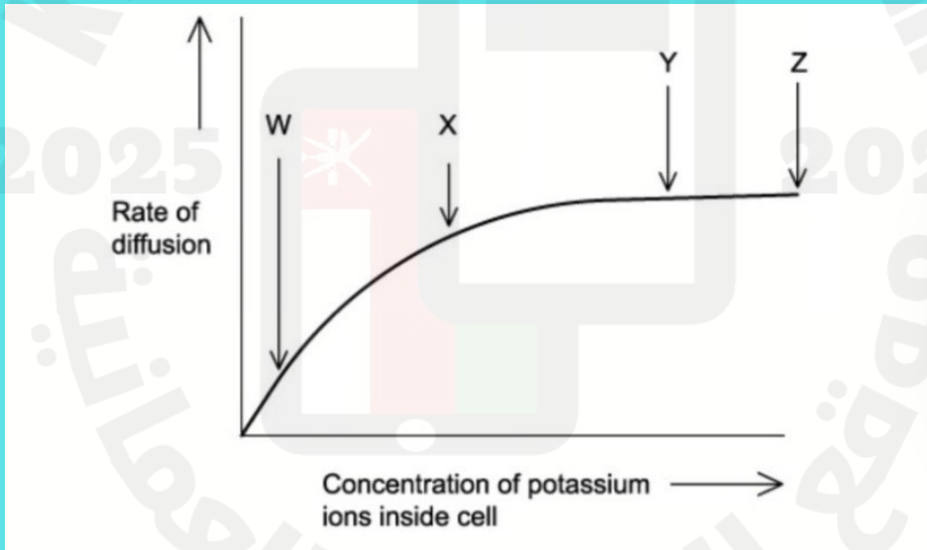
اعداد : تركي بن ناصر الدلهمي

## اسئلة مترجمة



### السؤال السابع.

كان أحد العلماء يدرس كيفية تأثير معدل انتشار أيونات البوتاسيوم عبر غشاء سطح الخلية (كما هو موضح في الشكل 1) بتركيز أيونات البوتاسيوم داخل الخلية. يمكن رؤية نتائجهم في الرسم البياني في الشكل



صف العامل المحدد لمعدل انتشار أيونات البوتاسيوم عبر غشاء الخلية في الشكل. واذكر كيف X و W الغشاء بين على الرسم البياني دليلًا على ذلك؟

اعداد : تركي بن ناصر الدلهمي

## اسئلة مترجمة



### السؤال الثامن

حدد الهياكل الموضحة في الشكل ادناه. في كل حالة ،  
حدد وظيفة واحدة للهيكال الذي تم تحديده

Structure	Name	Function
A1		
A2		
B		
C		
D		
E		
F		
G		

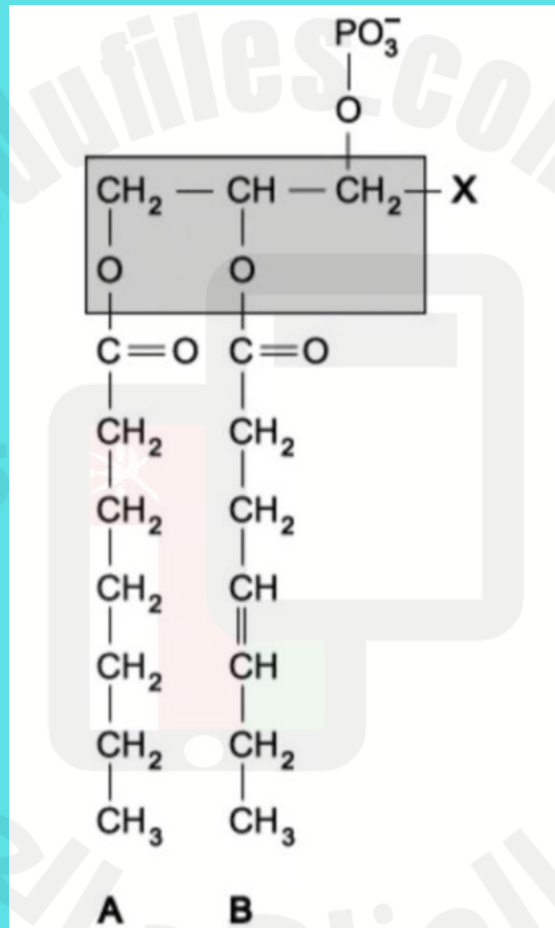
اعداد : تركي بن ناصر الدلهي

## اسئلة مترجمة



### السؤال التاسع

يوضح الشكل ادناه فوسفوليبيد.



حدد أيًا من الأحماض الدهنية (أ أو ب) في الشكل مشبع وشرح كيف حددت ذلك على أنه حمض دهني مشبع.

اعداد : تركي بن ناصر الدلهي