

تم تحميل هذا الملف من موقع المناهج العمانية



أسئلة اختبارات قصيرة ونهاية للوحدة الأولى مع الإجابة

موقع فايلاتي ← المناهج العمانية ← الصف الحادي عشر ← هذا وطني ← الفصل الأول ← اختبارات ← الملف

تاريخ إضافة الملف على موقع المناهج: 14:46:59 2024-10-06

ملفات اكتب للمعلم اكتب للطالب | اختبارات الكترونية | اختبارات | حلول | عروض بوربوينت | أوراق عمل
منهج انجليزي | ملخصات وتقارير | مذكرات وبنوك | الامتحان النهائي للمدرس

المزيد من مادة
هذا وطني:

إعداد: علي بن محمد الحسان

التواصل الاجتماعي بحسب الصف الحادي عشر



صفحة المناهج
العمانية على
فيسبوك

الرياضيات

اللغة الانجليزية

اللغة العربية

التربية الاسلامية

المواد على تلغرام

المزيد من الملفات بحسب الصف الحادي عشر والمادة هذا وطني في الفصل الأول

اختبار قصير ثاني نموذج ثاني

1

اختبار قصير ثاني مع واجب منزلي ثاني

2

اختبار قصير ثاني

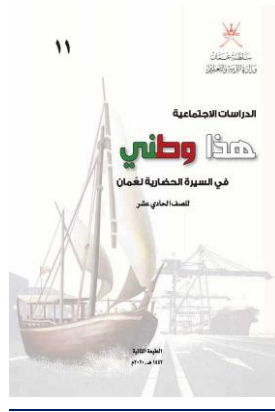
3

مذكرة إثرائية سؤال وجواب في الوحدة الثانية المجتمع العماني بين الأصالة والمعاصرة

4

واجب منزلي ثاني

5



الدراسات الاجتماعية

الصف الحادي عشر

٢٠٢٣ / ٢٠٢٢

أسئلة واجوبة

الفصل الدراسي الأول

الوحدة الأولى

(درس : عمان الموقع ومظاهر الطقس)

علي بن محمد الحسان

99493923

Ali 47536@moe.om

(عمان ... الموقع ومظاهر السطح)

السؤال الأول : ضع علامة (✓) أو (X) أمام العبارة المناسبة مع تصحيح ما تحته خط إذا كانت العبارة خطأ .

- ١- (✓) تنوع مظاهر سطح سلطنة عمان أكسبها أهمية اقتصادية وجغرافية .
- ٢- (✓) مرت سلطنة عمان بالعديد من التغيرات الجيولوجية نتيجة تغير موقعها عبر العصور الجيولوجية المختلفة .
- ٣- (X) تتميز صخور حديقة الصخور بولاية الدقم من الحجر الصخري . الجيري
- ٤- (✓) تعد سلطنة عمان من افضل المواقع العالمية للعثور على الصخور النيوزكية .
- ٥- (X) من اخصب الأراضي الزراعية في سلطنة عمان هو سهل صلالة . الباطنة
- ٦- (X) الأراضي المرتفعة عن مستوى سطح البحر التي تكونت نتيجة تفاوت عمليات التعرية تسمى بالمصاطب الرمليّة . الصخرية
- ٧- (✓) تعد منطقة الحقف من المناطق الجيولوجية التي قلما نجد لها مثيلا في العالم .
- ٨- (✓) تتميز الأخوار المؤقتة بقلّة ملوحة المياه ونمو أشجار المانجروف " القرم " .
- ٩- (X) اكبر مكان تتواجد فيه الكهوف في سلطنة عمان يوجد في محافظة الوسطى . ظفار
- ١٠- (✓) بالرغم من كثرة عدد الجزر في سلطنة عمان الا ان معظمها لا يصلح للاستقرار البشري .

السؤال الثاني : أكمل العبارات التالية بكلمات مناسبة من عندك .

- ١- تتميز سلطنة عمان بموقعها الاستراتيجي المفتوح على العالم الخارجي المشرف على اهم معايير التجارة منذ القدم .
- ٢- بهدف نشر قيم التسامح الديني تنظم وزارة الأوقاف والشؤون الدينية منذ عام ٢٠١٠ معرضا بعنوان رسالة الإسلام من عمان
- ٣- كان لكل من التيارات البحرية واتجاهات الرياح دور بارز لعمان في التبادل التجاري والملاحة في المحيط الهندي منذ القدم .
- ٤- كان لموقع سلطنة عمان المشرف على مضيق هرمز أهمية كبيرة للتجارة الدولية .
- ٥- اقام العمانيون امبراطورية امتدت من سواحل الخليج العربي شمالا وحتى سواحل شرقى افريقيا جنوبا .
- ٦- يتميز صخر أفيوليت سمائل بامتصاصه لغاز ثاني أكسيد الكربون المسبب لظاهرة الاحتباس الحراري .
- ٧- اعلى قمة جبل في سلطنة عمان هي قمة جبل شمس .
- ٨- من ابرز السهول الساحلية في سلطنة عمان سهل الباطنة وسهل صلالة .
- ٩- من أهم الاخوار الدائمة في سلطنة عمان خور شم في محافظة مسندم وخور المغسيل في محافظة ظفار .
- ١٠- من ابرز الكهوف في سلطنة عمان كهف الهوتة في محافظة الداخلية وكهف المرنيف في محافظة ظفار .

السؤال الثالث : ظلل الإجابة الصحيحة من بين البدائل المعطاه .

- ١- تقع سلطنة عمان جغرافيا في أقصى لشبه الجزيرة العربية
- الجنوب الشرقي ○ الجنوب الغربي ○ الجنوب الشمالي
- ٢- يصل طول سواحل سلطنة عمان حوالي
- ٢١٦٥ ● ٣١٦٥ ○ ٤١٦٥
- ٣- تقع سلطنة عمان فلكيا في النصف ... من الكرة الأرضية
- الشرقي ○ الغربي ● الشمالي
- ٤- تعد صخور أفيوليت أكبر مجموعة قاع محيطي في العالم تظهر على السطح
- مسقط ● سمائل ○ صحم
- ٥- تعد حديقة الصخور في ولاية الدقم بمحافظة من ابرز المعالم السياحية الطبيعية في عمان
- الوسطى ○ مسندم ○ الظاهرة
- ٦- تشغل السلاسل الجبلية حوالي ... من مساحة سلطنة عمان
- ١٠% ● ١٥% ○ ٢٠%
- ٧- توجد في سلطنة عمان حوالي ... واحة تسمى بالمسفاة
- ١٤ ○ ١٥ ● ١٦
- ٨- تعتبر سبخة ... في سلطنة عمان اكبر السبخات في شبه الجزيرة العربية
- ام السميم ○ ام السمائم ○ ام السموم
- ٩- تأتي محافظة ... في المرتبة الأولى على مستوى السلطنة من حيث عدد الكهوف
- مسقط ● ظفار ○ مسندم
- ١٠- أعلنت جزيرة ... محمية طبيعية وتعد مركزا مهما لتكاثر أنواع من الطيور المهاجرة .
- مصيرة ○ الحلاتيات ● الدياتيات

السؤال الرابع : اكمل الفقرة التالية لتتعرف من خلالها على المناطق الرملية في سلطنة عمان

تظهر الكثبان الرملية بأنواعها المختلفة في مناطق متفرقة من سلطنة عمان حيث نجدها في الغرب والشمال الغربي وهو ما يمثل الحافة الشرقية لصحراء الربع الخالي كما تنتشر في صحراء الحقف بمحافظة الوسطى بالإضافة الى رمال الشرقية ورملة آل وهيبية بمحافظة ظني شمال وجنوب الشرقية .

السؤال الخامس : " علل ما يلي : اذكر السبب

- ١- تنوع التضاريس والبيئات الطبيعية في سلطنة عمان بسبب الامتداد العرضي الذي تتميز به سلطنة عمان في عشر درجات عرضية .
- ٢- تعتبر سلطنة عمان بيئة مناسبة لدراسة العمليات الجيولوجية التي تسهم في تشكيل سطح الأرض . بسبب وجود العديد من المواقع التي تبرز فيها الصخور القديمة على السطح .
- ٣- تتنوع مظاهر السطح في سلطنة عمان تنوعا كبيرا . بسبب تعدد العوامل الجيولوجية والجيومورفولوجية التي أسهمت في تشكيلها .
- ٤- يتميز سهل صلالة بطقسه المعتدل في فصل الصيف . بسبب تأثير الرياح الموسمية القادمة من المحيط الهندي .

السؤال السادس : أكتب امام العبارات التالية المصطلح الدال عليها

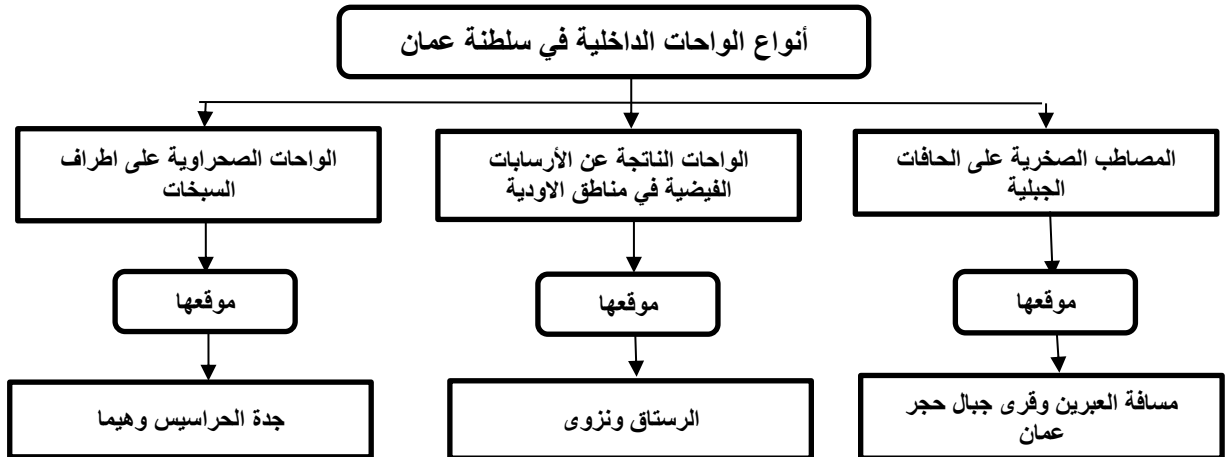
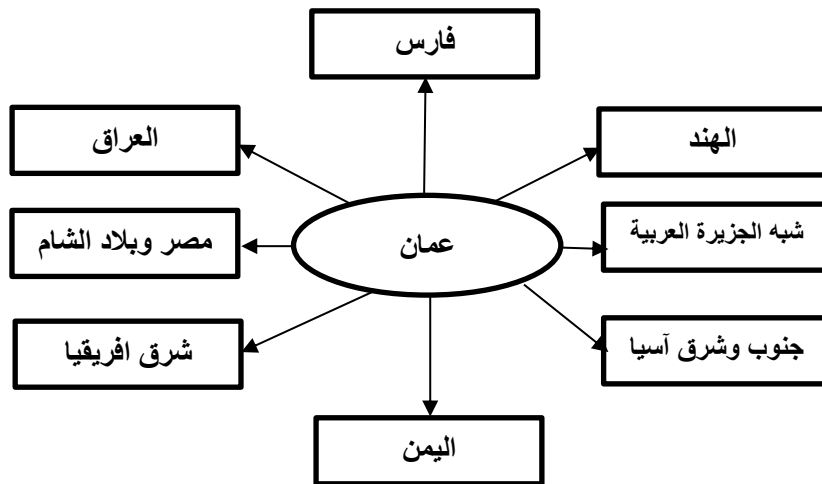
- ١- (الواحات) ارسابات خصبة تكونت بفعل التعرية المانية أو التعرية الريحية .
- ٢- (المسفاة) مصطلح اطلقه العمانيون على الواحات الجبلية التي تم انشاؤها على المصاطب الصخرية بالقرب من العيون المانية .
- ٣- (السبخات) أراضي ملحية منخفضة المنسوب يغطي سطحها رواسب رملية طينية ناعمة وترسبات ملحية .
- ٤- (الاخوار) عبارة عن خلجان مائية صغيرة متصلة عادة بمياه البحر .
- ٥- (الكهف) فتحة طبيعية في الصخر تتكون نتيجة الاذابة في الصخور الجيرية بفعل الامطار او بواسطة التعرية البحرية .

السؤال السابع : أكمل الجدول التالي من خلال مجال المقارنة بين سهل الباطنة وسهل صلالة :

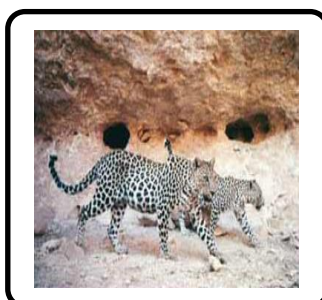
سهل صلالة	سهل الباطنة	مجال المقارنة
يمثل المنطقة المحصورة بين بحر العرب وجبال ظفار	من راس الحمراء في محافظة مسقط وحتى خطمة ملاح في محافظة شمال الباطنة	الموقع
حوالي ٧٠ كم	حوالي ٢٣٧ كم	الامتداد
يتميز بطقسه المعتدل في فصل الصيف نتيجة تأثير الرياح الموسمية القادمة من المحيط الهندي	تعد أراضيه من اخصب الأراضي الزراعية في عمان	مميزاته
صلالة - مرباط - طاقة	صحار - السيب	اهم المدن التي تقع فيه

السؤال الثامن : أكمل الجدول بعمل المقارنه بين السبخات في سلطنة عمان

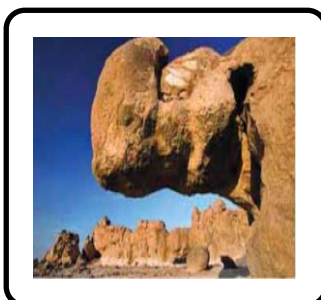
السبخات الساحلية	السبخات الداخلية	مجال المقارنة
نتيجة عن ارتفاع مستوى المد البحري	تكونت نتيجة تصريف الاودية الصحراوية	تكوينها
سبخات السوادي والسبخات المحصورة بين بحر العرب وجبال ظفار	سبخة ام السميم	من امثلتها

السؤال التاسع : أكمل الجدول التالي بكتابة امثلة وجود الواحات الداخلية في سلطنة عمان**السؤال العاشر : أكمل الشكل التالي بكتابة أهم الدول والحضارات التي لها علاقات مع سلطنة عمان :****السؤال الحادي عشر : ماذا تمثل لك الصور التالية .**

منظر من جزيرة مصيرة



النمر العربي في جبل سمحان



حديقة الصخور في ولاية الدقم



حمم بركانية من صخور افيوليت سمائل

السؤال الثاني عشر : اكتب تحت الصورة اسم السهل

سهل الباطنة



سهل صلالة

السؤال الثالث عشر : اكتب تحت الصورة اسم الكهف

كهف المرنيف



كهف الهوتة

السؤال الرابع عشر : أجب عن الأسئلة التالية .

س ١ : " أكسب الموقع الجغرافي لسلطنة عمان أهمية حضارية واقتصادية منذ القدم " وضح ذلك ؟

- ج ١ : - سهولة التواصل مع الحضارات والأقاليم المجاورة .
- التحكم في شبكة التجارة والملاحة في المحيط الهندي منذ القدم .
- طول السواحل العمانية واشرافها على بحار مفتوحة .

س ٢ : " مازال دور سلطنة عمان الحضاري في تواصل مع الدول الأخرى مستمرا حتى اليوم " كيف ذلك ؟

ج ٢ : نظرا لموقع عمان الاستراتيجي فإن سلطنة عمان لازالت تقوم بدور فعال في تعزيز التبادل الثقافي والحضاري بين الشعوب

س ٣ : أذكر عاملين اساسين ساعدا على تطوير الأنظمة الملاحية البحرية والخبرات التجارية لدى العمانيين ؟

- ج ٣ : - طول السواحل العمانية .
- اشراف سلطنة عمان على بحار مفتوحة .

س ٤ : ماذا استفاد العمانيين من وجودهم على سواحل طويلة واشرافهم على بحار مفتوحة ؟

- ج ٤ : - برعوا في صناعة السفن وقيادتها .
- بنوا أساطيل بحرية عبروا بها بحار العالم منذ القدم .
- اقاموا امبراطورية امتدت من سواحل الخليج العربي شمالا وحتى سواحل شرقي افريقيا جنوبا .

س ٥ : " هناك عاملين اساسين ساعدا على تشكيل الأرض العمانية " ما هما ؟

- ج ٥ : - عوامل أرضية (داخلية) .
- عوامل طبيعية (خارجية) .

س ٦ : " التنوع الجيولوجي في سلطنة عمان والمتمثل في تنوع الصخور واختلاف تركيبها أكسيها العديد من المميزات "

أذكر أهم ثلاثة من هذه الميزات ؟

- ج ٦ : - تنوع الموارد الطبيعية .
- اعتبارها بيئة مناسبة لدراسة العمليات الجيولوجية التي تسهم في تشكيل سطح الأرض .
- السياحة الجيولوجية في مناطق كثيرة من عمان .

س ٧ : " هناك عاملان اساسيان جعلتا سلطنة عمان تشتهر بالسياحة الجيولوجية " ما هما ؟

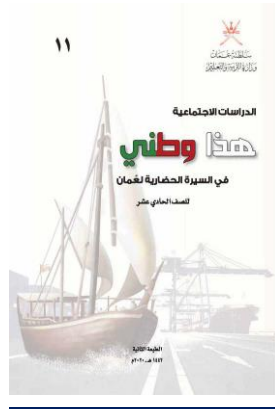
- ج ٧ : - التنوع الفريد الذي تتميز به المناطق الطبيعية بالسلطنة .
- التميز الجيولوجي للصخور السطحية بالسلطنة .

س ٨ : اذكر اسما أهم سلسلتين جبليتين في سلطنة عمان ؟

- ج ٨ : ١- سلسلة جبال حجر عمان .
٢- سلسلة جبال ظفار

س ٩ : تتكون سلسلة جبال ظفار من ثلاث كتل رئيسية اذكرها ؟

- ج ٩ : ١- جبال القرا .
٢- جبل سمحان
٣ - جبل القمر .



الدراسات الاجتماعية

الصف الحادي عشر

٢٠٢٣ / ٢٠٢٢

أسئلة

الفصل الدراسي الأول

الوحدة الأولى

(درس : عمان الموقع ومظاهر الطقس)

علي بن محمد الحسان

99493923

Ali 47536@moe.om

(عمان ... الموقع ومظاهر السطح)

السؤال الأول : ضع علامة (✓) أو (X) أمام العبارة المناسبة مع تصحيح ما تحته خط إذا كانت العبارة خطأ .

- ١- () تنوع مظاهر سطح سلطنة عمان أكسبها أهمية اقتصادية وجغرافية .
- ٢- () مرت سلطنة عمان بالعديد من التغيرات الجيولوجية نتيجة تغير موقعها عبر العصور الجيولوجية المختلفة .
- ٣- () تتميز صخور حديقة الصخور بولاية الدقم من الحجر الصخري .
- ٤- () تعد سلطنة عمان من أفضل المواقع العالمية للعثور على الصخور النيوزكية .
- ٥- () من اخصب الأراضي الزراعية في سلطنة عمان هو سهل صلالة .
- ٦- () الأراضي المرتفعة عن مستوى سطح البحر التي تكونت نتيجة تفاوت عمليات التعرية تسمى بالمصاطب الرملية .
- ٧- () تعد منطقة الحقف من المناطق الجيولوجية التي قلما نجد لها مثيلا في العالم .
- ٨- () تتميز الأخوار المؤقتة بقلّة ملوحة المياه ونمو أشجار المانجروف " القرم " .
- ٩- () اكبر مكان تتواجد فيه الكهوف في سلطنة عمان يوجد في محافظة الوسطى .
- ١٠- () بالرغم من كثرة عدد الجزر في سلطنة عمان الا ان معظمها لا يصلح للاستقرار البشري .

السؤال الثاني : أكمل العبارات التالية بكلمات مناسبة من عندك .

- ١- تتميز سلطنة عمان بموقعها الاستراتيجي المفتوح على الخارجي المشرف على اهم التجارة منذ القدم .
- ٢- بهدف نشر قيم التسامح الديني تنظم وزارة الأوقاف والشؤون الدينية منذ عام ٢٠١٠ معرضا بعنوان
- ٣- كان لكل من التيارات واتجاهات الرياح دور بارز لعمان في التبادل التجاري والملاحة في المحيط الهندي منذ القدم .
- ٤- كان لموقع سلطنة عمان المشرف على مضيق أهمية كبيرة للتجارة الدولية .
- ٥- اقام العمانيون اميراطورية امتدت من سواحل شمالا وحتى سواحل جنوبا .
- ٦- يتميز صخر أفيوليت سمائل بامتصاصه لغاز المسبب لظاهرة الاحتباس الحراري .
- ٧- اعلى قمة جبل في سلطنة عمان هي قمة جبل
- ٨- من ابرز السهول الساحلية في سلطنة عمان سهل وسهل
- ٩- من أهم الاخوار الدائمة في سلطنة عمان خور في محافظة مسندم وخور في محافظة ظفار .
- ١٠- من ابرز الكهوف في سلطنة عمان كهف في محافظة الداخلية وكهف في محافظة ظفار .

السؤال الثالث : ظلل الإجابة الصحيحة من بين البدائل المعطاه .

- ١- تقع سلطنة عمان جغرافيا في أقصى لشبه الجزيرة العربية
- الجنوب الشرقي الجنوب الغربي الجنوب الشمالي
- ٢- يصل طول سواحل سلطنة عمان حوالى
- ٢١٦٥ ٣١٦٥ ٤١٦٥
- ٣- تقع سلطنة عمان فلكيا في النصف ... من الكرة الأرضية
- الشرقي الغربي الشمالي
- ٤- تعد صخور أفيوليت أكبر مجموعة قاع محيطي في العالم تظهر على السطح
- مسقط سمائل صحم
- ٥- تعد حديقة الصخور في ولاية الدقم بمحافظة من ابرز المعالم السياحية الطبيعية في عمان
- الوسطى مسندم الظاهرة
- ٦- تشغل السلاسل الجبلية حوالى ... من مساحة سلطنة عمان
- ١٠% ١٥% ٢٠%
- ٧- توجد في سلطنة عمان حوالى ... واحة تسمى بالمسفاة
- ١٤ ١٥ ١٦
- ٨- تعتبر سبخة ... في سلطنة عمان اكبر السبخات في شبه الجزيرة العربية
- ام السميم ام السمائم ام السموم
- ٩- تأتي محافظة ... في المرتبة الأولى على مستوى السلطنة من حيث عدد الكهوف
- مسقط ظفار مسندم
- ١٠- أعلنت جزيرة ... محمية طبيعية وتعد مركزا مهما لتكاثر أنواع من الطيور المهاجرة .
- مصيرة الحلانيات الدياتيات

السؤال الرابع : اكمل الفقرة التالية لتتعرف من خلالها على المناطق الرملية في سلطنة عمان

تظهر الكثبان الرملية بأنواعها المختلفة في مناطق من سلطنة عمان حيث نجدها في الغرب والشمال الغربي وهو ما يمثل الحافة الشرقية لصحراء كما تنتشر في صحراء بمحافظة الوسطى بالإضافة الى رمال ورملة بمحافظتي شمال وجنوب الشرقية .

السؤال الخامس : علل ما يلي : اذكر السبب

١- تنوع التضاريس والبيئات الطبيعية في سلطنة عمان

٢- تعتبر سلطنة عمان بيئة مناسبة لدراسة العمليات الجيولوجية التي تسهم في تشكيل سطح الأرض .

٣- تتنوع مظاهر السطح في سلطنة عمان تنوعا كبيرا .

٤- يتميز سهل صلالة بطبقة المعتدل في فصل الصيف .

السؤال السادس : أكتب امام العبارات التالية المصطلح الدال عليها

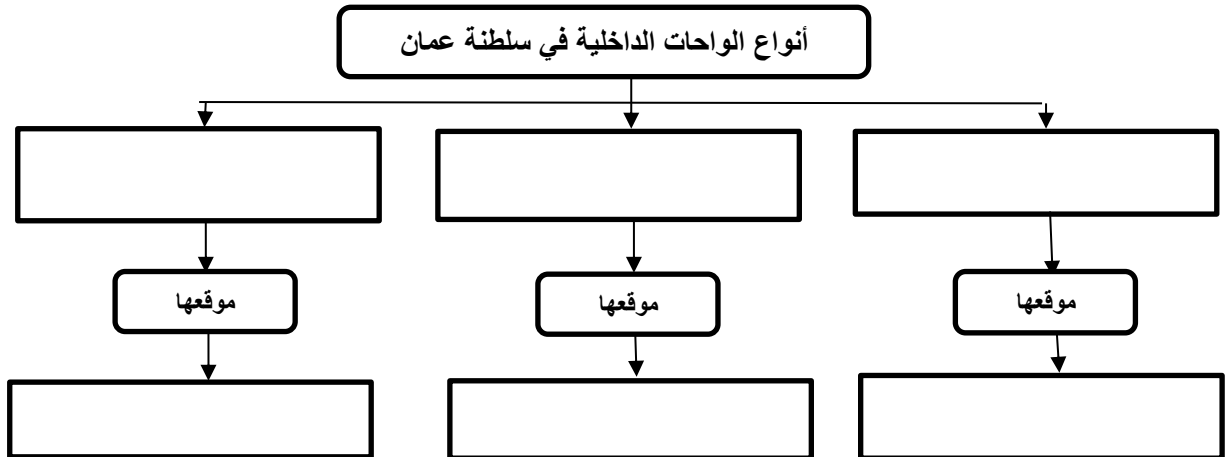
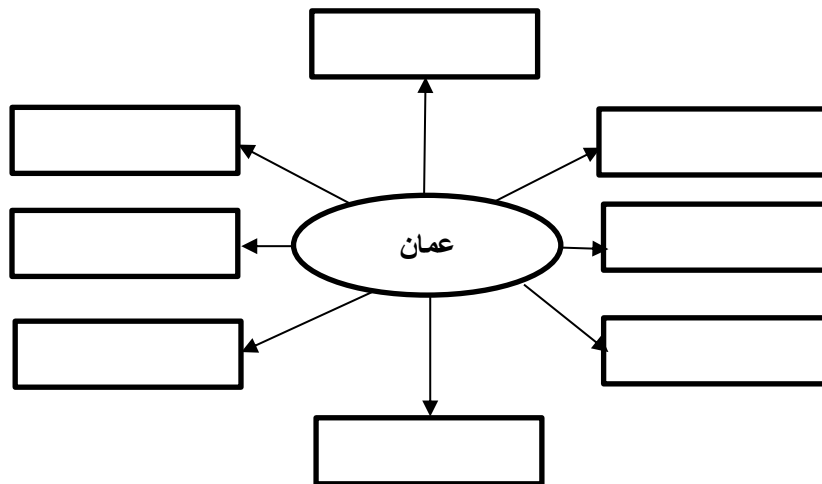
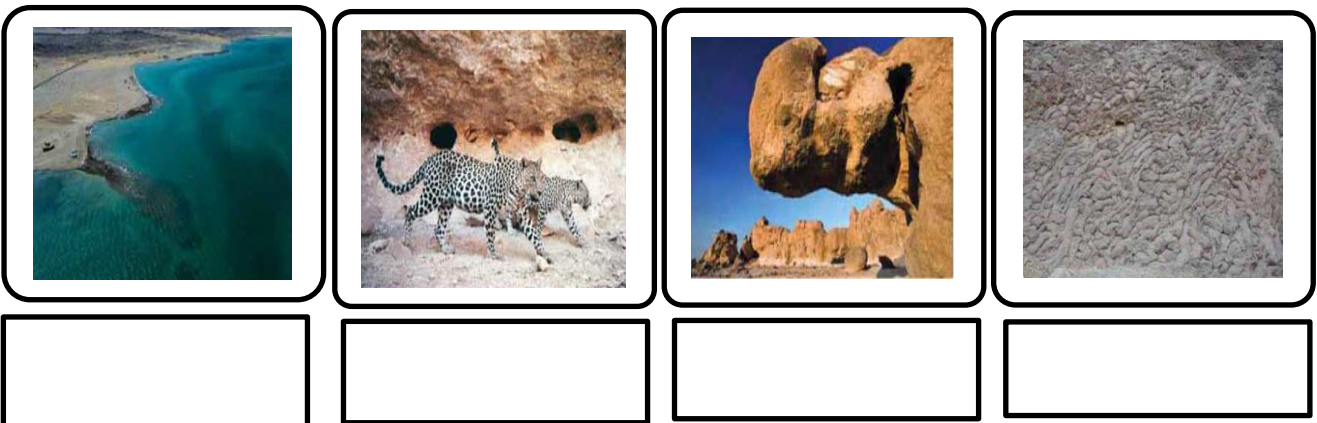
- ١- () ارسابات خصبة تكونت بفعل التعرية المانية أو التعرية الريحية .
- ٢- () مصطلح اطلقه العمانيون على الواحات الجبلية التي تم انشاؤها على المصاطب الصخرية بالقرب من العيون المانية .
- ٣- () أراضي ملحية منخفضة المنسوب يغطي سطحها رواسب رملية طينية ناعمة وترسبات ملحية .
- ٤- () عبارة عن خلجان مانية صغيرة متصلة عادة بمياه البحر .
- ٥- () فتحة طبيعية في الصخر تتكون نتيجة الاذابة في الصخور الجيرية بفعل الامطار او بواسطة التعرية البحرية .

السؤال السابع : أكمل الجدول التالي من خلال مجال المقارنة بين سهل الباطنة وسهل صلالة :

سهل صلالة	سهل الباطنة	مجال المقارنة
		الموقع
		الامتداد
		مميزاته
		اهم المدن التي تقع فيه

السؤال الثامن : أكمل الجدول بعمل المقارنة بين السبخات في سلطنة عمان

السبخات الساحلية	السبخات الداخلية	مجال المقارنة
		تكوينها
		من امثلتها

السؤال التاسع : أكمل الجدول التالي بكتابة امثلة وجود الواحات الداخلية في سلطنة عمان**السؤال العاشر : أكمل الشكل التالي بكتابة أهم الدول والحضارات التي لها علاقات مع سلطنة عمان :****السؤال الحادي عشر : ماذا تمثل لك الصور التالية .**

السؤال الثاني عشر : اكتب تحت الصورة اسم السهل



السؤال الثالث عشر : اكتب تحت الصورة اسم الكهف



السؤال الرابع عشر : أجب عن الأسئلة التالية .

س ١ : " أكسب الموقع الجغرافي لسلطنة عمان أهمية حضارية واقتصادية منذ القدم " وضح ذلك ؟

ج ١ :

.....

س ٢ : " مازال دور سلطنة عمان الحضاري في تواصل مع الدول الأخرى مستمرا حتى اليوم " كيف ذلك ؟

ج ٢ :

.....

س ٣ : أذكر عاملين اساسيين ساعدا على تطوير الأنظمة الملاحية البحرية والخبرات التجارية لدى العمانيين ؟

ج ٣ :

.....

س ٤ : ماذا استفاد العمانيين من وجودهم على سواحل طويله واشرافهم على بحار مفتوحة ؟

ج ٤ :

.....

س ٥ : " هناك عاملين اساسين ساعدا على تشكيل الأرض العمانية " ما هما ؟

ج ٥ :

س ٦ : " التنوع الجيولوجي في سلطنة عمان والمتمثل في تنوع الصخور واختلاف تركيبها أكسبها العديد من المميزات "

أذكر أهم ثلاثة من هذه المميزات ؟

ج ٦ :

س ٧ : " هناك عاملان اساسيان جعلتا سلطنة عمان تشتهر بالسياحة الجيولوجية " ما هما ؟

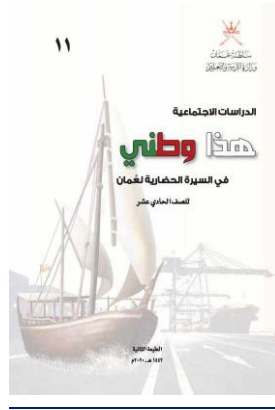
ج ٧ :

س ٨ : أذكر اسما أهم سلسلتين جبليتين في سلطنة عمان ؟

ج ٨ :

س ٩ : تتكون سلسلة جبال ظفار من ثلاث كتل رئيسية أذكرها ؟

ج ٩ :



الدراسات الاجتماعية

الصف الحادي عشر

٢٠٢٣ / ٢٠٢٢

أسئلة واجوبة

الفصل الدراسي الأول

الوحدة الأولى

درس : عمان المناخ والنبات الطبيعي

علي بن محمد الحسان

99493923

Ali 47536@moe.om

درس (عمان .. المناخ والنبات الطبيعي)**السؤال الأول : ضع علامة (✓) أو (X) أمام العبارة المناسبة مع تصحيح ما تحته خط إذا كانت العبارة خطأ .**

- ١- (✓) تتصف الامطار التي تسقط على سلطنة عمان بأنها شحيحة وغير منتظمة .
- ٢- (X) من اكثر النباتات الطبيعية انتشارا في الصحاري العمانية شجرة اللبان . الاراك
- ٣- (✓) تعد أشجار السمر من اكثر الأشجار انتشارا لاسيما في الاراض السهلية والحصوية ومنها تستخرج اجود أنواع العسل
- ٤- (✓) تعتبر أشجار المانجروف " القرم " ونباتات الرمام والثرمد من النباتات الملحية في الأقاليم الساحلية .

السؤال الثاني : أكمل العبارات التالية بكلمات مناسبة من عندك .

- ١- تقع سلطنة عمان فلكيا ضمن المنطقة الحارة حيث يسود الجفاف معظم اجزائها .
- ٢- تأثر الرياح الموسمية الجنوبية الغربية على محافظة ظفار في فصل الصيف حيث تسقط الامطار الخفيفة ويعرف محليا باسم الخريف .
- ٣- تتراوح معدلات الحرارة الصغرى في عمان خلال فصل الشتاء بين شهر ديسمبر وفبراير بين ٣[○] - ٢٠[○] س .
- ٤- تتراوح معدلات الحرارة العظمى في عمان خلال فصل الصيف بين شهر يونيو وسبتمبر بين ٢٣[○] - ٤٢[○] س .

السؤال الثالث : ظلل الإجابة الصحيحة من بين البدائل المعطاه .

١- تؤثر الرياح الموسمية الجنوبية الغربية على محافظة ظفار في فصل

- الصف ● الشتاء ○ الربيع ○

٢- ينمو على سلطنة عمان حوالي ... نوعا من النباتات الطبيعية

- ١١٩٥ ○ ١٢٩٥ ● ١٣٩٥ ○

٣- تنمو في الجبل الأخضر وجبل شمس أشجار دائمة الخضرة عطرية الرائحة هي أشجار ...

- أشجار العلعلان ● أشجار البوت ○ أشجار العتم ○

٤- تعد شجرة ... من اشهر النباتات البرية العمانية منذ القدم ولها مردود اقتصادي مهم على مر العصور التاريخية.

- الاراك ○ السمر ○ اللبان ●

السؤال الرابع : ضع دائرة حول الإجابة الصحيحة من بين البدائل المعطاه

- ١- تعد أشجار (السدر - الغاف) من اكبر الأشجار البرية المعمرة في عمان .
- ٢- نبات (الاراك - الرمام) يستخدم لمعالجة الجروح ووقف النزيف وعلاج الرمد ولدغات الافاعي والعقارب .
- ٣- تتأثر عمان بتدفق (ثلاث - اربع) كتل هوائية صيفا وشتاء على مدار العام .
- ٤- تم اعلان حديقة (السليل - السبيل) الطبيعية كمحمية بموجب المرسوم السلطاني رقم ٩٧/٥٠

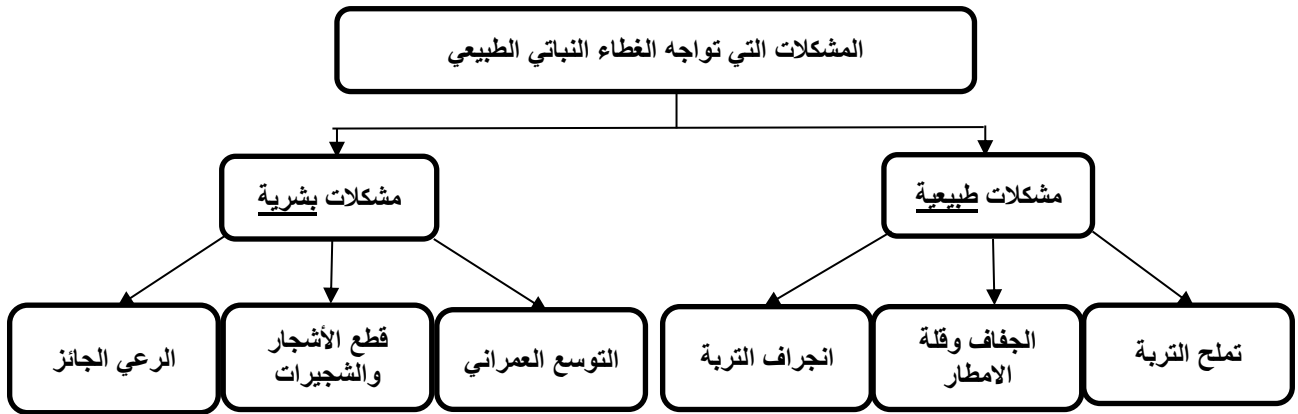
السؤال الخامس : علل " اذكر السبب "

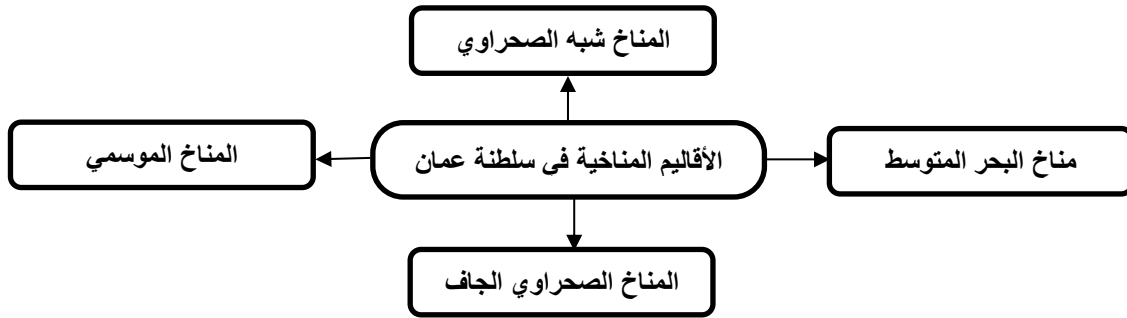
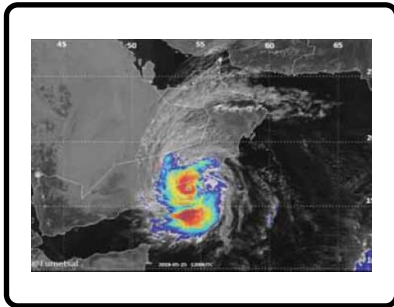
١- تتأثر سلطنة عمان بالرياح المحلية التي تهب في مواسم محددة خلال العام بالإضافة الى الرياح اليومية .

بسبب امتدادها على مسطحات مائية طويلة وتنوع تضاريسها بين الجبال والوديان والسهول

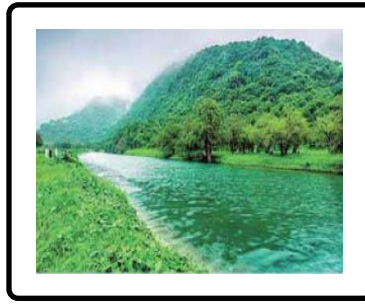
٢- تنمو على سلسلتي جبال حجر عمان وجبال ظفار أنواع مختلفة من النباتات الطبيعية .

بسبب اعتدال الحرارة وزيادة الامطار

السؤال السادس : تعرف على المشكلات التي تواجه الغطاء النباتي الطبيعي من خلال تكملة الشكل التالي**السؤال السابع : اكمل الشكل التالي بكتابة المناطق التي تؤثر عليها عوامل سقوط الامطار وكميتها في عمان**

السؤال الثامن : يمكن تقسيم سلطنة عمان الى أربعة أقاليم مناخية اكتب اسماءها في الشكل التالي**السؤال التاسع : ماذا تمثل لك الصور التالية .**

إعصار مكونو ٢٠١٨



موسم الخريف في محافظة ظفار



الثلوج على قمة جبل شمس

السؤال العاشر : اكتب أسماء الأشجار التالية .

شجرة الاراك



شجرة اللبان

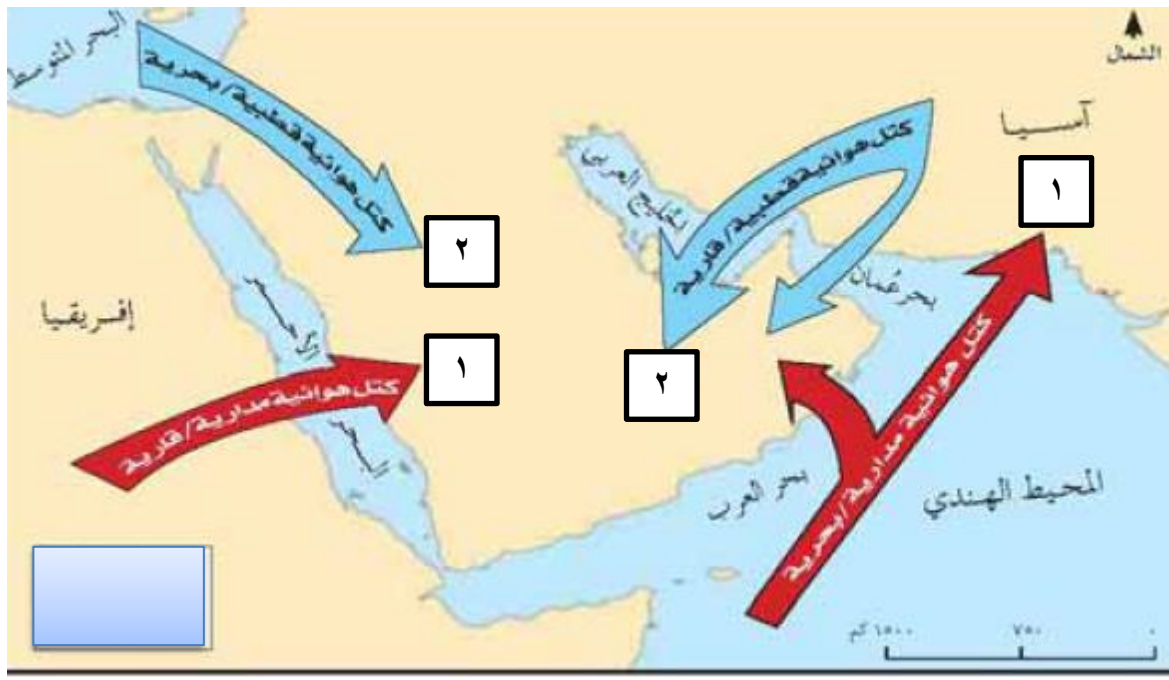


شجرة البوت



سجرة السمر " الاكاسيا "

السؤال الحادي عشر : ضع رقم (١) امام الرياح التي تهب في فصل الصيف ورقم (٢) امام الرياح التي تهب في فصل الشتاء



السؤال الثاني عشر : أجب عن الأسئلة التالية .

س ١ : ماهي العوامل المساهمة في تنوع مناخ واختلاف الغطاء الطبيعي على أراضي سلطنة عمان ؟

- ج ١ : - الموقع الجغرافي والفلكي ،
- طول سواحلها .
- تنوع تضاريسها .
- مساحتها الواسعة .

س ٢ : " هناك أربعة عوامل رئيسية ساهمت في تباين المناخ من مكان لآخر في سلطنة عمان " اذكرها ؟

- ج ٢ : - القرب من المسطحات المائية .
- المرتفعات الجبلية .
- المنخفضات الجوية والكتل الهوائية الباردة .
- الرياح الموسمية الجنوبية الغربية .

س ٣ : ماهي نتائج وقوع عمان ضمن المنطقة المدارية ؟

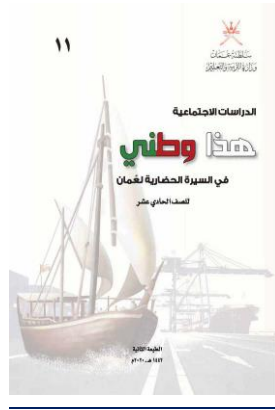
- ج ٣ : - انها أسهمت في ارتفاع درجات الحرارة في معظم اجزائها .
- وجود تباين واضح بين فصلي الصيف والشتاء وبين الأقاليم السهلية والجبلية والساحلية .

س ٤ : " أسهمت عدة عوامل في تنوع الغطاء النباتي الطبيعي في سلطنة عمان " اذكر اهم ثلاثة عوامل ؟

- ج ٤ : - تنوع المناخ .
- مظاهر السطح .
- تنوع التربة .

س ٥ : " يمكن تصنيف النباتات الطبيعية في عمان حسب الأقاليم التي تنمو فيها الى أربعة انواع " اذكرها ؟

- ج ٥ : ١- نباتات السهول والواحات وبطون الاودية .
- نباتات الجبال والمرتفعات الصخرية .
- نباتات الصحاري .
- النباتات الملحية في الأقاليم الساحلية .



الدراسات الاجتماعية

الصف الحادي عشر

٢٠٢٣ / ٢٠٢٢

أسئلة

الفصل الدراسي الأول

الوحدة الأولى

درس : عمان المناخ والنبات الطبيعي

علي بن محمد الحسان

99493923

Ali 47536@moe.om

درس (عمان .. المناخ والنبات الطبيعي)**السؤال الأول : ضع علامة (√) أو (X) أمام العبارة المناسبة مع تصحيح ما تحته خط إذا كانت العبارة خطأ .**

- ١- () تتصف الامطار التي تسقط على سلطنة عمان بأنها شحيحة وغير منتظمة .
- ٢- () من اكثر النباتات الطبيعية انتشارا في الصحاري العمانية شجرة اللبن .
- ٣- () تعد أشجار السمر من اكثر الأشجار انتشارا لاسيما في الاراض السهلية والحصوية ومنها تستخرج اجود أنواع العسل
- ٤- () تعتبر أشجار المانجروف " القرم " ونباتات الرمرام والثرمد من النباتات الملحية في الأقاليم الساحلية .

السؤال الثاني : أكمل العبارات التالية بكلمات مناسبة من عندك .

- ١- تقع سلطنة عمان فلكيا ضمن المنطقة حيث يسود معظم اجزائها .
- ٢- تأثر الرياح الموسمية الجنوبية الغربية على محافظة ظفار في فصل حيث تسقط الامطار الخفيفة ويعرف محليا باسم
- ٣- تتراوح معدلات الحرارة الصغرى في عمان خلال فصل الشتاء بين شهر ديسمبر و..... بين ٣٠° - س .
- ٤- تتراوح معدلات الحرارة العظمى في عمان خلال فصل الصيف بين شهر يونيو و..... بين ٣٠° - س .

السؤال الثالث : ظلل الإجابة الصحيحة من بين البدائل المعطاه .

١- تؤثر الرياح الموسمية الجنوبية الغربية على محافظة ظفار في فصل

- الصيف ○ الشتاء ○ الربيع

٢- ينمو على سلطنة عمان حوالي ... نوعا من النباتات الطبيعية

- ١١٩٥ ○ ١٢٩٥ ○ ١٣٩٥

٣- تنمو في الجبل الأخضر وجبل شمس أشجار دائمة الخضرة عطرية الرائحة هي أشجار ...

- أشجار الطلحان ○ أشجار البوت ○ أشجار العتم

٤- تعد شجرة ... من اشهر النباتات البرية العمانية منذ القدم ولها مردود اقتصادي مهم على مر العصور التاريخية.

- الاراك ○ السمر ○ اللبان

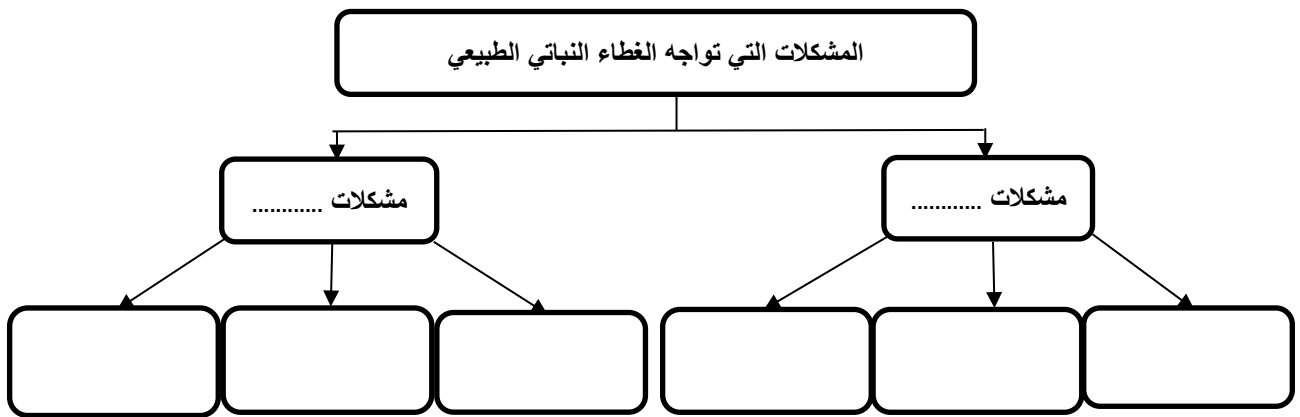
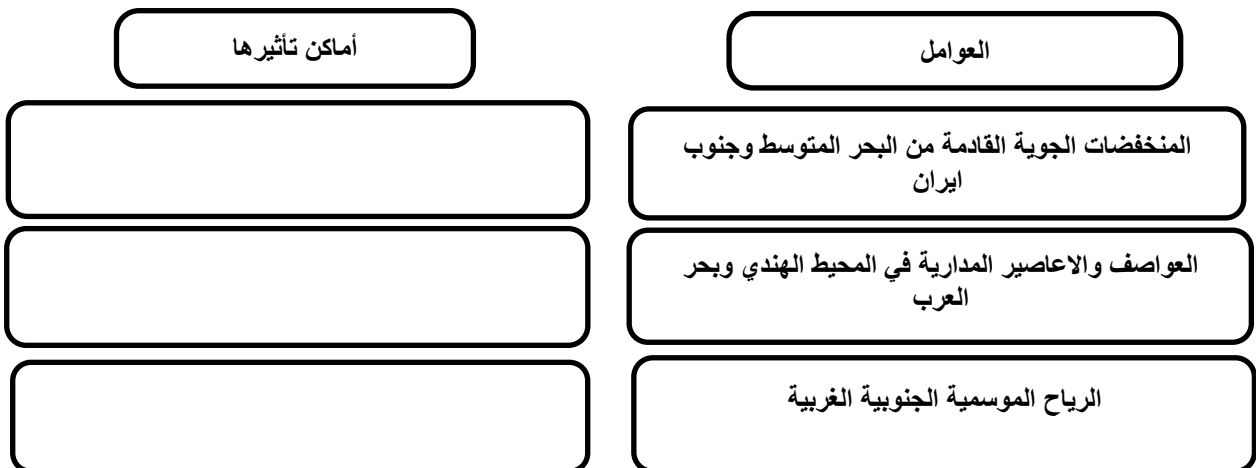
السؤال الرابع : ضع دائرة حول الإجابة الصحيحة من بين البدائل المعطاه

- ١- تعد أشجار (السدر - الغاف) من اكبر الأشجار البرية المعمرة في عمان .
- ٢- نبات (الاراك - الرمرام) يستخدم لمعالجة الجروح ووقف النزيف وعلاج الرمد ولدغات الافاعي والعقارب .
- ٣- تتأثر عمان بتدفق (ثلاث - اربع) كتل هوائية صيفا وشتاء على مدار العام .
- ٤- تم اعلان حديقة (السليل - السبيل) الطبيعية كمحمية بموجب المرسوم السلطاني رقم ٩٧/٥٠

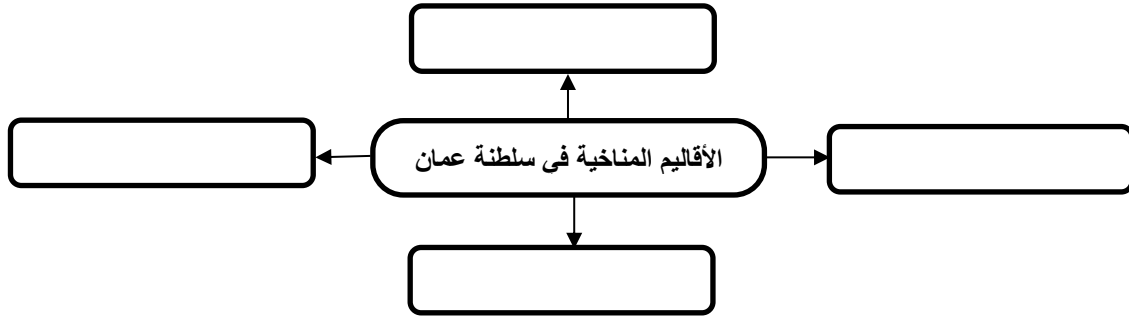
السؤال الخامس : علل " اذكر السبب "

١- تتأثر سلطنة عمان بالرياح المحلية التي تهب في مواسم محددة خلال العام بالإضافة الى الرياح اليومية .

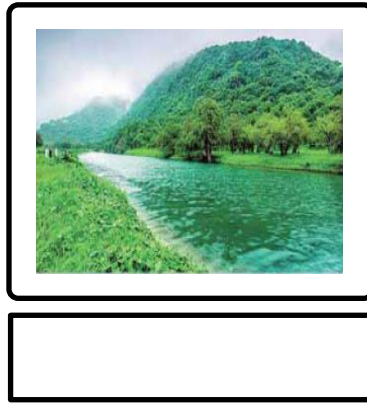
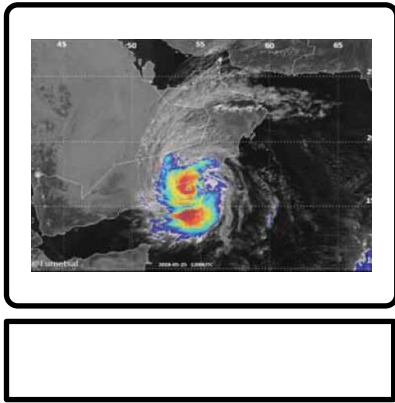
٢- تنمو على سلسلتى جبال حجر عمان وجبال ظفار أنواع مختلفة من النباتات الطبيعية .

السؤال السادس : تعرف على المشكلات التي تواجه الغطاء النباتي الطبيعي من خلال تكملة الشكل التالي**السؤال السابع : اكمل الشكل التالي بكتابة المناطق التي تؤثر عليها عوامل سقوط الامطار وكميتها في عمان**

السؤال الثامن : يمكن تقسيم سلطنة عمان الى أربعة أقاليم مناخية اكتب اسماءها في الشكل التالي



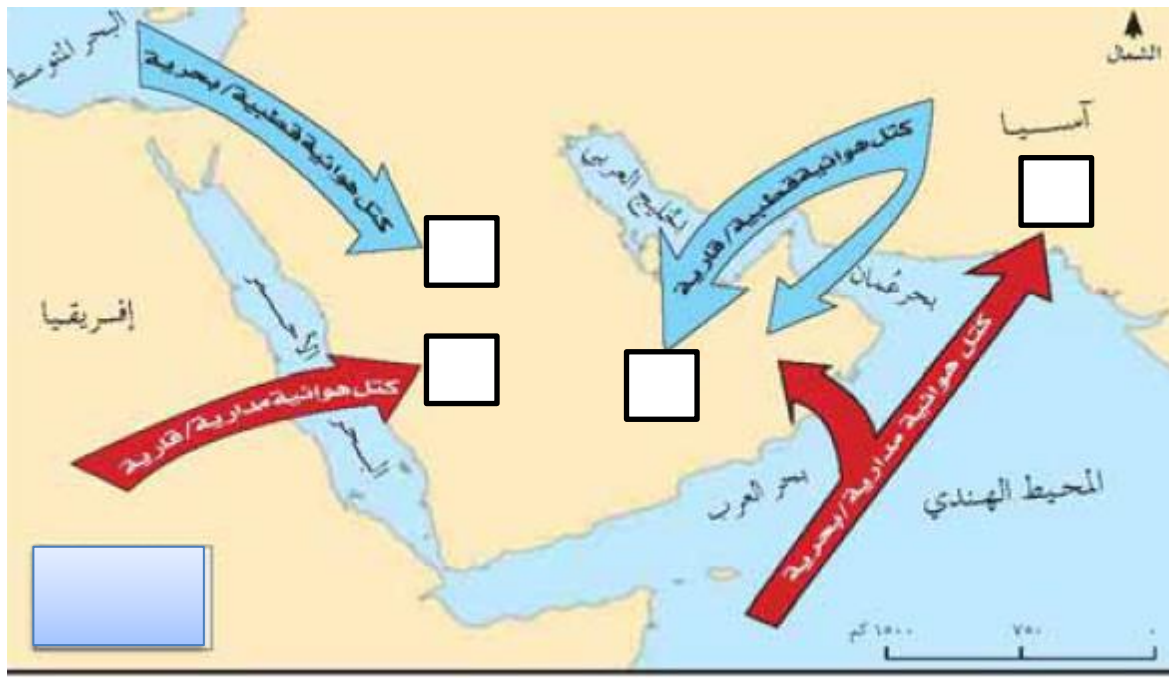
السؤال التاسع : ماذا تمثل لك الصور التالية .



السؤال العاشر : اكتب أسماء الأشجار التالية .



السؤال الحادي عشر : ضع رقم (١) امام الرياح التي تهب في فصل الصيف ورقم (٢) امام الرياح التي تهب في فصل الشتاء



السؤال الثاني عشر : أجب عن الأسئلة التالية .

س ١ : ماهي العوامل المساهمة في تنوع مناخ واختلاف الغطاء الطبيعي على أراضي سلطنة عمان ؟

ج ١ :

س ٢ : " هناك أربعة عوامل رئيسية ساهمت في تباين المناخ من مكان لآخر في سلطنة عمان " اذكرها ؟

ج ٢ :

س ٣ : ماهي نتائج وقوع عمان ضمن المنطقة المدارية ؟

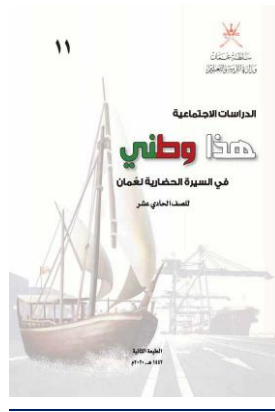
ج ٣ :

س ٤ : " أسهمت عدة عوامل في تنوع الغطاء النباتي الطبيعي في سلطنة عمان " اذكر اهم ثلاثة عوامل ؟

ج ٤ :

س ٥ : " يمكن تصنيف النباتات الطبيعية في عمان حسب الأقاليم التي تنمو فيها الى أربعة انواع " اذكرها ؟

ج ٥ : ١-
 ٢-
 ٣-
 ٤-



الدراسات الاجتماعية

الصف الحادي عشر

٢٠٢٣ / ٢٠٢٢

أسئلة واجوبة

الفصل الدراسي الأول

الوحدة الأولى

درس : عمان العصور القديمة و صدر الاسلام

علي بن محمد الحسان

99493923

Ali 47536@moe.om

درس (عمان .. العصور القديمة وصدر الإسلام)

السؤال الأول : ضع علامة (✓) أو (X) أمام العبارة المناسبة مع تصحيح ما تحته خط إذا كانت العبارة خطأ .

- ١- (✓) تنوع مسميات عمان دليل على قوة علاقاتها الخارجية .
- ٢- (X) استقطاب عمان لهجرات القبائل العربية يدل على أنها بيئة طاردة للسكان . جاذية
- ٣- (✓) كان سدس الجيش الذي دخل الإسكندرية في مصر من قبيلة المهرة العمانية

السؤال الثاني : أكمل ما يلي بالمسميات التي اطلقت على عمان قديما .

- ١- عرفت عمان في الكتابات السومرية والبابلية باسم (مجان / ماجان) .
- ٢- اما الفرس فقد اطلقوا على شمال عمان اسم (مزون) .
- ٣- كما ورد في الكتابات الرومانية اسم ميناء في عمان يسمى (عمانة) .

السؤال الثالث : أكمل العبارات التالية بكلمات مناسبة من عندك .

- ١- استقبلت عمان عددا من الهجرات العربية كان ابرزها قبيلة الازد .
- ٢- استطاعت القبائل العمانية من تكوين قوة سياسية استطاعت من طرد الفرس بقيادة مالك بن فهم الازدي .
- ٣- دخل العمانيون الإسلام طواعية فقد بعث الرسول ﷺ برسالته اليهم مع عمرو بن العاص .

السؤال الرابع : ظلل الإجابة الصحيحة من بين البدائل المعطاه .

- ١- الملكة التي تربعت على عرش مجان منذ حوالي ٤٠٠٠ سنة وعملت اتفاقية مع الملك سرجون الاكادي

○ الملكة شعتاء ● الملكة شمساء ○ الملكة حسناء
- ٢- اكتشفت مجموعة من المدافن ذات بناء هندسي فريد في موقع الأثري

● بات ○ كان ○ مان
- ٣- بعث الرسول ﷺ رسالته لعمان الذين دخلوا الإسلام طواعية مع ...

○ عمر بن عبدالعزيز ○ عمر بن الخطاب ● عمرو بن العاص

السؤال الخامس : ماذا تمثل لك الصور التالية .



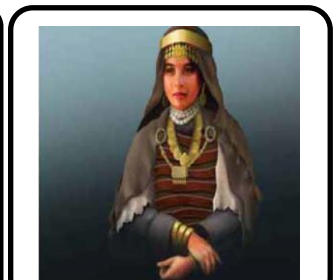
بعض الرموز والنقوش
العمانية القديمة



رسالة النبي ﷺ لأهل
عمان



مكتشفات حجرية
وفخارية قديمة



الملكة شمساء

السؤال السادس : " هاجرت لعمان ثلاث قبائل واستقرت بها " اكتب اسماءها ؟

قبائل عبدالقيس

قبائل بني سامه بن لؤي

قبيلة الازد

السؤال السابع : " كان للعمانيين مشاركات واضحة في الفتوحات الاسلامية " اذكر ثلاث من البلاد التي شاركوا في فتحها ؟

فتح مصر

بلاد فارس

بلاد الشام

السؤال الثامن : اجب عن الأسئلة التالية .

س ١ : " اختلفت الآراء حول تسمية عمان " اذكر اهم ما ذكر عن تسميات عمان ؟

- ج ١ : - انها مشتقة من المعنى اللغوي وهو الاستقرار والاقامة .
- تنسب الى عمان بن سبأ بن يقثان .
- نسبه الى قبيلة عمان القحطانية .
- تنسب الى واد في اليمن يسمى عمان هاجر منه الازد .

س ٢ : على ماذا يدل اكتشاف العديد من المواقع الأثرية في عمان ؟

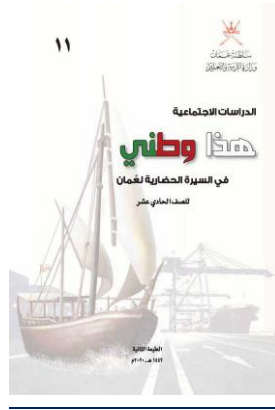
ج ٢ : تدل على قيام مستوطنات بشرية وتجمعات سكانية في السواحل والأودية وسفوح الجبال .

س ٣ : أدرجت كل من موقع بات ومدينة قلهاة في قائمة التراث العالمي " اذكر تاريخ انضمام كل منهما ؟

- ج ٣ : - موقع بات كان عام ١٩٨٨ .
- مدينة قلهاة عام ٢٠١٨ .

س ٤ : لماذا سمى فلج الملكى في ولاية ازكى بهذا الاسم ؟

ج ٤ : نسه الى مالك بن فهم الذي كان له الأثر الكبير في ازدهار النشاط الزراعي بهذه المدينة .



الدراسات الاجتماعية

الصف الحادي عشر

٢٠٢٣ / ٢٠٢٢

أسئلة

الفصل الدراسي الأول

الوحدة الأولى

درس : عمان العصور القديمة و صدر الاسلام

علي بن محمد الحسان

99493923

Ali 47536@moe.om

درس (عمان .. العصور القديمة وصدر الإسلام)**السؤال الأول : ضع علامة (√) أو (X) أمام العبارة المناسبة مع تصحيح ما تحته خط إذا كانت العبارة خطأ .**

- ١- () تنوع مسميات عمان دليل على قوة علاقاتها الخارجية .
- ٢- () استقطاب عمان لهجرات القبائل العربية يدل على أنها بيئة طاردة للسكان .
- ٣- () كان سدس الجيش الذي دخل الإسكندرية في مصر من قبيلة المهرة العمانية

السؤال الثاني : أكمل ما يلي بالمسميات التي اطلقت على عمان قديما .

- ١- عرفت عمان في الكتابات السومرية والبابلية باسم
- ٢- اما الفرس فقد اطلقوا على شمال عمان اسم
- ٣- كما ورد في الكتابات الرومانية اسم ميناء في عمان يسمى

السؤال الثالث : أكمل العبارات التالية بكلمات مناسبة من عندك .

- ١- استقبلت عمان عددا من الهجرات العربية كان ابرزها قبيلة
- ٢- استطاعت القبائل العمانية من تكوين قوة سياسية استطاعت من طرد الفرس بقيادة
- ٣- دخل العمانيون الإسلام فقد بعث الرسول ﷺ برسالته اليهم مع

السؤال الرابع : ظلل الإجابة الصحيحة من بين البدائل المعطاه .

- ١- الملكة التي تربعت على عرش مجان منذ حوالي ٤٠٠٠ سنة وعملت اتفاقية مع الملك سرجون الاكادي
 الملكة شعشاء الملكة شمساء الملكة حسناء
- ٢- اكتشفت مجموعة من المدافن ذات بناء هندسي فريد في موقع الأثري
 بات كان مان
- ٣- بعث الرسول ﷺ رسالته لعمان الذين دخلوا الإسلام طواعية مع ...
 عمر بن عبدالعزيز عمر بن الخطاب عمرو بن العاص

السؤال الخامس : ماذا تمثل لك الصور التالية .

السؤال السادس : " هاجرت لعمان ثلاث قبائل واستقرت بها " اكتب اسماءها ؟**السؤال السابع : " كان للعُمانيين مشاركات واضحة في الفتوحات الإسلامية " اذكر ثلاث من البلاد التي شاركوا في فتحها ؟****السؤال الثامن : أجب عن الأسئلة التالية .**

س ١ : " اختلفت الآراء حول تسمية عمان " اذكر اهم ما ذكر عن تسميات عمان ؟

- ج ١ : -
-
-
-

س ٢ : على ماذا يدل اكتشاف العديد من المواقع الأثرية في عمان ؟

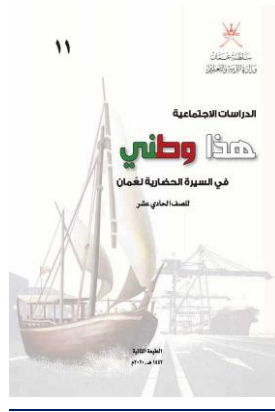
ج ٢ :

س ٣ : أدرجت كل من موقع بات ومدينة قلهاة في قائمة التراث العالمي " اذكر تاريخ انضمام كل منهما ؟

- ج ٣ : -
-

س ٤ : لماذا سمي فلج الملكي في ولاية ازكى بهذا الاسم ؟

ج ٤ :



الدراسات الاجتماعية

الصف الحادي عشر

٢٠٢٣ / ٢٠٢٢

أسئلة واجوبة

الفصل الدراسي الأول

الوحدة الأولى

درس : عمان بين القرنين الثاني والسادس الهجريين

علي بن محمد الحسان

99493923

Ali 47536@moe.om

درس (عمان بين القرنين الثاني والسادس الهجريين)

السؤال الأول : ضع علامة (✓) أو (X) أمام العبارة المناسبة مع تصحيح ما تحتها خط إذا كانت العبارة خطأ .

- ١- (✓) كانت السفن العمانية التجارية تسافر قديما في أساطيل كقوافل الإبل في الصحراء .
- ٢- (X) السفن التي اعدّها الإمام الصلت بن مالك لتحرير جزيرة سقطرى تسمى الشواني . البوصي
- ٣- (✓) انجازات الأسطول الحضارية خلدها التاريخ وأشاد بها المؤرخون .
- ٤- (✓) وظيفة المحتسب في النظام الإداري في العصور الإسلامية يشبه اليوم بالشرطة وموظفي البلدية .

السؤال الثاني : أكمل العبارات التالية بكلمات مناسبة من عندك .

- ١- قامت الدولة الأموية على يد مؤسسها معاوية بن ابي سفيان عام ٤١ هـ .
- ٢- تمكنت الدولة الأموية من بسط نفوذها على عمان عام ٨١ هـ واستمر الحال حتى عام ١٣٢ هـ حيث استعاد العمانيون حكم بلادهم .
- ٣- في النظام الإداري لعمان في العصور الإسلامية كان الإمام على رأس الحكم ومعه مستشار مقرب هو بمثابة الوزير .
- ٤- في عام ٢٠٠٣ تم اكتشاف مجموعة من المسكوكات النقدية في مدينة بهلا يرجع تاريخها الى العصور الإسلامية .

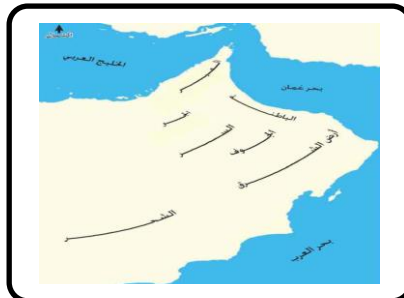
السؤال الثالث : الإجابة الصحيحة من بين البدائل المعطاه .

- ١- تمكن الإمام ... من توحيد عمان وطرد البويهيين وكانت له علاقات خارجية مع اليمن
- سلطان بن سعيد اليعمدي ● راشد بن سعيد اليعمدي ○ ناصر بن سعيد اليعمدي
- ٢- الإمام الذي حرر جزيرة سقطرى من النصاري عندما استغاث أهلها به هو ...
- الصلت بن مالك ○ غسان بن عبدالله ○ راشد بن سعيد
- ٣- سفن عمانية مصممة للقتال تتميز بسرعة الحركة ...
- الصواري ○ البوصي ● بوارج الميد
- ٤- كانت السفن العمانية التجارية تسافر قديما في أساطيل كقوافل الإبل في الصحراء وكانت تسمى كل قافلة بـ
- منجارا ● سنجارا ○ كنجارا

السؤال الرابع : ماذا تمثل لك الصور التالية .



نماذج من المسكوكات النقدية القديمة

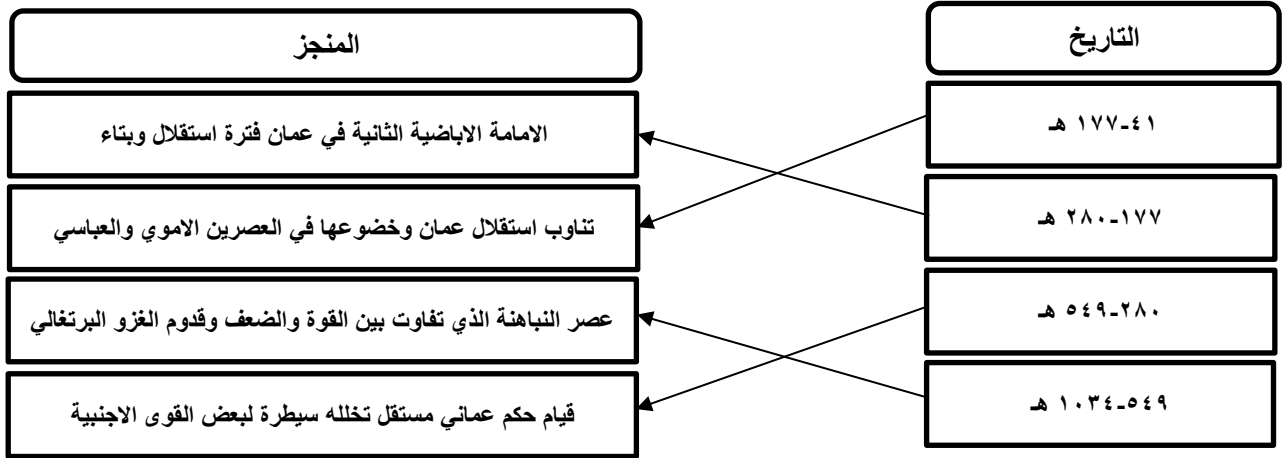


التقسيم الإداري لعمان في العصور الإسلامية

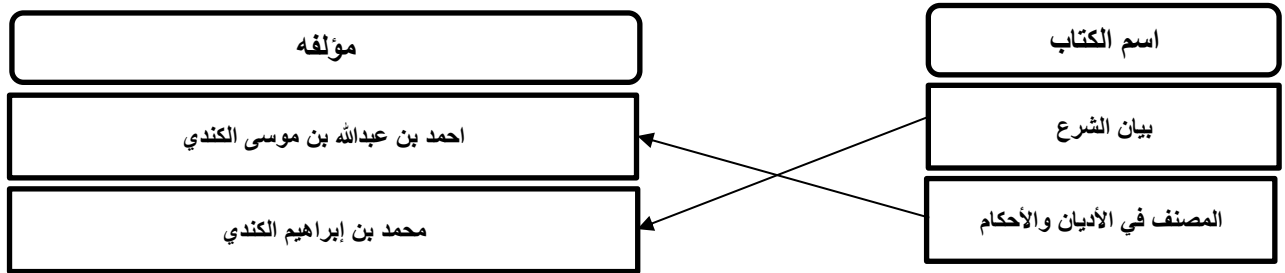


صورة لشكل السفن العمانية التجارية

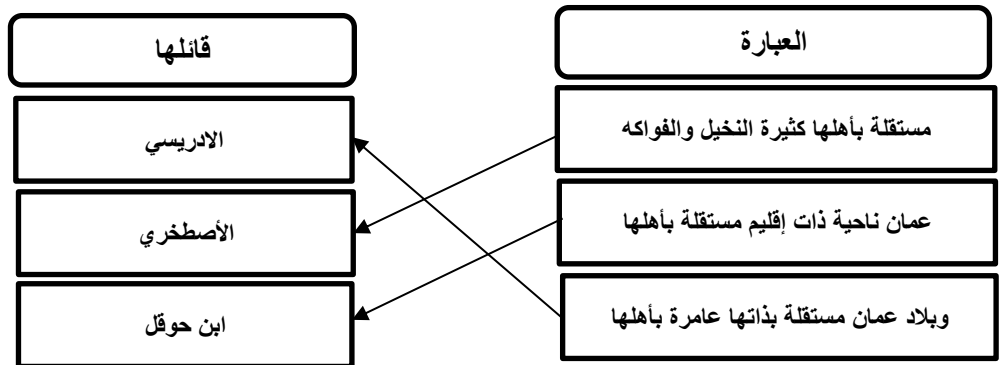
السؤال الخامس : استطاع العمانيون إبقاء بلدهم بعيدا عن السيطرة الاموية والعباسية وقد ظهرت عدة منجزات إدارية وحضارية في شتى المجالات ، عليه صل بخط بين المنجز وتاريخه .



السؤال السادس : صل بخط بين الكتاب ومؤلفه .

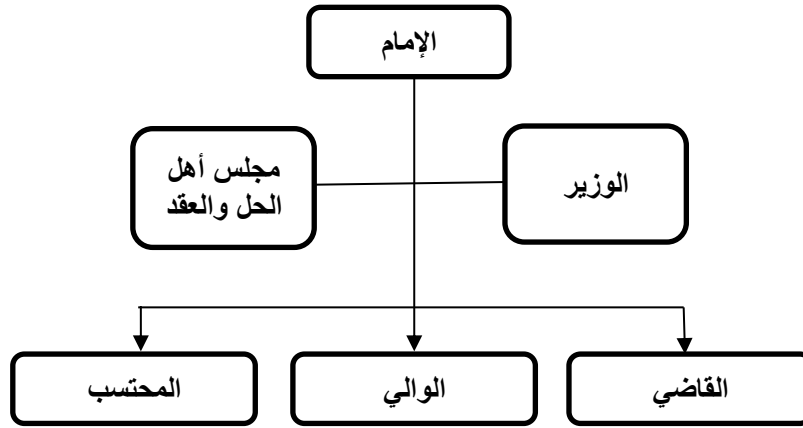


السؤال السابع : صل بخط بين الكلام في العمود الأول وقائله في العمود الثاني عن عمان .



السؤال الثامن : " ضم النظام الإداري لعمان في العصر الإسلامي عدة موظفين "**أكمل الجدول بكتابة الشروط الواجب توافرها فيمن يتولى المناصب التالية ،**

شروطه	المنصب
ان يكون أكبر العلماء سنا وعلما	رئيس مجلس اهل الحل والعقد
يجب ان تتوافر فيهم صفات العدل والعلم والتقوى	الولاية
يشترط فيهم العلم والفطنة والعدالة	القضاة

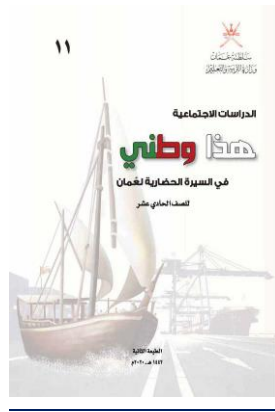
السؤال التاسع : اكمل الشكل التالي لتتعرف على النظام الإداري لعمان في العصور الإسلامية**السؤال العاشر : أجب عن الأسئلة التالية .**

س ١ : " قام الأسطول العماني بدور كبير في المحافظة على أمن السواحل العمانية واستقرارها " اذكر اهم الأعمال التي قام بها؟

- ج ١ : - تمكن الإمام غسان بن عبدالله اليماني (١٩٢-٢٠٧هـ) من القضاء على القراصنة وتصفية بحر عمان وبحر العرب من بوارج الميد .
 - استخدم الصلت بن مالك الخروصي سفن البوصي لطرد النصارى من جزيرة سقطرى عندما استغاث أهلها به .
 - تمكن الأسطول العماني من هزيمة البويهيين الذين حاولوا احتلال عمان عام ٣٥٥ هـ .

س ٢ : " ازدهر النشاط الاقتصادي العماني في العصور الإسلامية " وضح ذلك ؟

- ج ٢ : - تاجر العمانيون بالعديد من المنتجات مثل (حجر الديوراييت والنحاس واللبنان والتمر) .
 - سكت في عمان في الفترة من القرن الثالث وحتى السادس العديد من العملات النقدية .



الدراسات الاجتماعية

الصف الحادي عشر

٢٠٢٣ / ٢٠٢٢

أسئلة

الفصل الدراسي الأول

الوحدة الأولى

درس : عمان بين القرنين الثاني والسادس الهجريين

علي بن محمد الحسان

99493923

Ali 47536@moe.om

درس (عمان بين القرنين الثاني والسادس الهجريين)

السؤال الأول : ضع علامة (✓) أو (X) أمام العبارة المناسبة مع تصحيح ما تحتها خط إذا كانت العبارة خطأ .

- ١- () كانت السفن العمانية التجارية تسافر قديما في أساطيل كقوافل الإبل في الصحراء .
- ٢- () السفن التي اعدّها الأمام الصلت بن مالك لتحرير جزيرة سقطرى تسمى الشواني .
- ٣- () انجازات الأسطول الحضارية خلدها التاريخ وأشاد بها المؤرخون .
- ٤- () وظيفة المحتسب في النظام الإداري في العصور الإسلامية يشبه اليوم بالشرطة وموظفي البلدية .

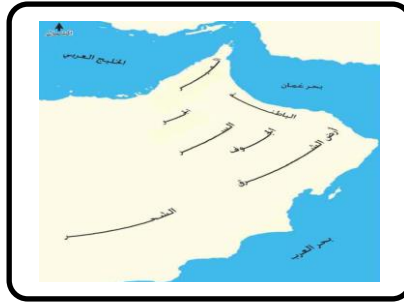
السؤال الثاني : أكمل العبارات التالية بكلمات مناسبة من عندك .

- ١- قامت الدولة الأموية على يد مؤسسها عام هـ .
- ٢- تمكنت الدولة الأموية من بسط نفوذها على عمان عام هـ واستمر الحال حتى عام هـ حيث استعاد العمانيون حكم بلادهم .
- ٣- في النظام الإداري لعمان في العصور الإسلامية كان على رأس الحكم ومعه مستشار مقرب هو بمثابة
- ٤- في عام ٢٠٠٣ تم اكتشاف مجموعة من المسكوكات النقدية في مدينة يرجع تاريخها إلى العصور الإسلامية .

السؤال الثالث : الإجابة الصحيحة من بين البدائل المعطاه .

- ١- تمكن الإمام ... من توحيد عمان وطرده البويهيين وكانت له علاقات خارجية مع اليمن
 سلطان بن سعيد اليعمدي راشد بن سعيد اليعمدي ناصر بن سعيد اليعمدي
- ٢- الإمام الذي حرر جزيرة سقطرى من النصاري عندما استغاث أهلها به هو ...
 الصلت بن مالك غسان بن عبدالله راشد بن سعيد
- ٣- سفن عمانية مصممة للقتال تتميز بسرعة الحركة ...
 الصواري البوصي بوارج الميد
- ٤- كانت السفن العمانية التجارية تسافر قديما في أساطيل كقوافل الإبل في الصحراء وكانت تسمى كل قافلة بـ
 منجارا سنجارا كنجارا

السؤال الرابع : ماذا تمثل لك الصور التالية .



السؤال الخامس : استطاع العمانيون إبقاء بلدهم بعيدا عن السيطرة الاموية والعباسية وقد ظهرت عدة منجزات إدارية وحضارية في شتى المجالات ، عليه صل بخط بين المنجز وتاريخه .

المنجز	التاريخ
الامامة الاباضية الثانية في عمان فترة استقلال وبتاء	١٧٧-٤١ هـ
تناوب استقلال عمان وخضوعها في العصرين الاموي والعباسي	٢٨٠-١٧٧ هـ
عصر النباهنة الذي تفاوت بين القوة والضعف وقدم الغزو البرتغالي	٥٤٩-٢٨٠ هـ
قيام حكم عماني مستقل تخلله سيطرة لبعض القوى الاجنبية	١٠٣٤-٥٤٩ هـ

السؤال السادس : صل بخط بين الكتاب ومؤلفه .

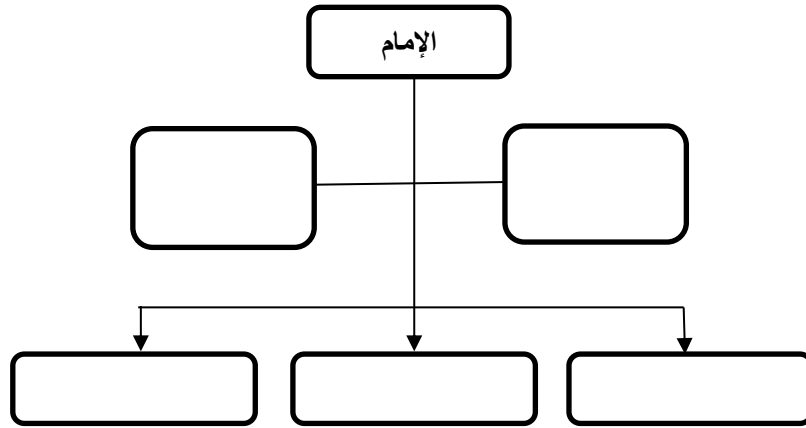
مؤلفه	اسم الكتاب
احمد بن عبدالله بن موسى الكندي	بيان الشرع
محمد بن ابراهيم الكندي	المصنف في الأديان والأحكام

السؤال السابع : صل بخط بين الكلام في العمود الأول وقائله في العمود الثاني عن عمان .

قائلها	العبارة
الادريسي	مستقلة بأهلها كثيرة النخيل والفواكه
الأصطخري	عمان ناحية ذات إقليم مستقلة بأهلها
ابن حوقل	وبلاد عمان مستقلة بذاتها عامرة بأهلها

السؤال الثامن : " ضم النظام الإداري لعمان في العصر الإسلامي عدة موظفين "**أكمل الجدول بكتابة الشروط الواجب توافرها فيمن يتولى المناصب التالية ،**

شروطه	المنصب
	رئيس مجلس اهل الحل والعقد
	الولاية
	القضاة

السؤال التاسع : اكمل الشكل التالي لتتعرف على النظام الإداري لعمان في العصور الإسلامية**السؤال العاشر : أجب عن الأسئلة التالية .****س ١ : " قام الأسطول العماني بدور كبير في المحافظة على أمن السواحل العمانية واستقرارها " اذكر اهم الأعمال التي قام بها؟**

- ج ١ : -
 -
 -

س ٢ : " ازدهر النشاط الاقتصادي العماني في العصور الإسلامية " وضح ذلك ؟

- ج ٢ : -
 -