

تم تحميل هذا الملف من موقع المناهج العمانية



امتحان تجريبي نهائي بمحافظة جنوب الشرقية

موقع فايلاتي ← المناهج العمانية ← الصف الحادي عشر ← جغرافيا ← الفصل الأول ← الامتحان النهائي ← الملف

تاريخ إضافة الملف على موقع المناهج: 2025-01-22 14:26:18

ملفات اكتب للمعلم اكتب للطالب الاختبارات الكترونية الاختبارات احلول اعروض بوربوينت اوراق عمل
منهج انجليزي ملخصات وتقارير مذكرات وبنوك الامتحان النهائي للمدرس

المزيد من مادة
جغرافيا:

التواصل الاجتماعي بحسب الصف الحادي عشر



صفحة المناهج
العمانية على
فيسبوك

الرياضيات

اللغة الانجليزية

اللغة العربية

التربية الاسلامية

المواد على تلغرام

المزيد من الملفات بحسب الصف الحادي عشر والمادة جغرافيا في الفصل الأول

اختبار قصير ثاني في الزراعة مفهومها وأنواعها بمحافظة البريمي

1

سؤال قصير في الزراعة مفهومها وأنواعها

2

اختبار قصير ثاني بمحافظة البريمي

3

اختبار قصير ثاني بمحافظة مسقط

4

نماذج أسئلة قصيرة بمحافظة مسقط

5



امتحان تجريبي في مادة : الجغرافيا الاقتصادية
للسف الحادي عشر

للعام الدراسي ١٤٤٦\١٤٤٧ هجري - ٢٠٢٤\٢٠٢٥ م
الفصل الدراسي الاول - الدور الاول

اسم الطالب	
الصف	المدرسة

التوقيع بالاسم		الدرجة		السؤال
المصحح الثاني	المصحح الأول	بالحروف	بالأرقام	
				الاول
				الثاني
				الثالث
				الرابع
				الخامس
مراجعة الجمع	جمعه			المجموع
			٦٠	المجموع الكلي

- زمن الامتحان: ساعتان
- الاجابة في الدفتر نفسه.
- الدرجة الكلية للامتحان: ٦٠ درجة
- عدد صفحات أسئلة الورقة الامتحانية: ١٠ صفحات

(1)

المادة: الجغرافيا الاقتصادية الصف : الحادي عشر الدور الأول - الفصل الدراسي الأول - العام الدراسي ٢٠٢٤/٢٠٢٥ م

أجب عن جميع الأسئلة الآتية

السؤال الأول: ضع دائرة حول رمز الإجابة الصحيحة لكل مفردة من المفردات الآتية:

١- الطريقة المتبعة في الحفاظ على رطوبة التربة من التبخر :

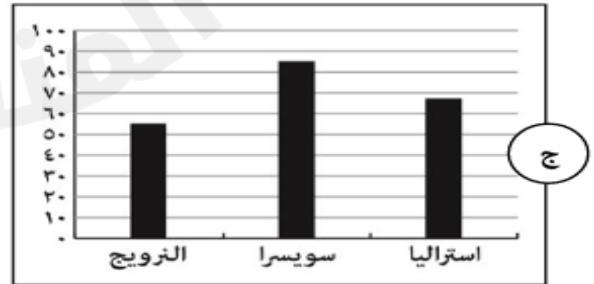
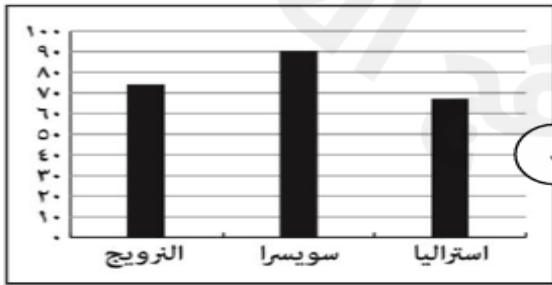
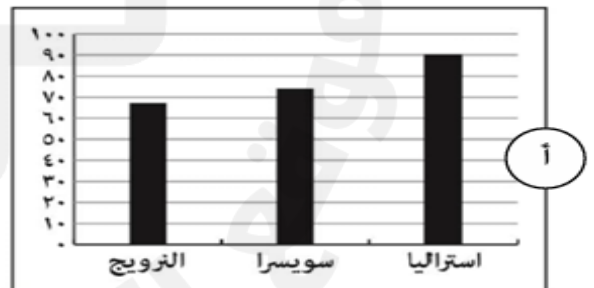
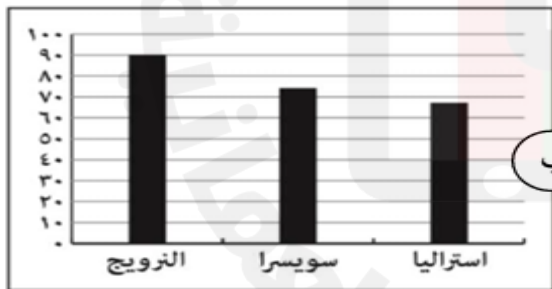
- أ-الغطاء الطبيعي ب- الحراثة الحافظة ج- الزراعة العضوية د-الحراثة الكنتورية
٢- النسبة التي يمثلها مجموع اقتصاد المجموعة الموضحة في الصورة
المقابلة من اقتصاد العالم :



أ- ٤٥% ب- ٥٥% ج- ٦٥% د- ٧٥%

- ٣-القانون العماني الذي يعد النواة الاولى للبناء التشريعي في المجال البيئي :
أ-مراقبة التلوث البحري ب- حماية البيئة ومكافحة التلوث
ج- حماية مصادر الشرب من التلوث د- المحميات وصون الأحياء البحرية

٤-الرسم البياني الصحيح الذي يوضح مجمل الكهرباء التي تستهلكها الدول التالية من الطاقة الكهرومائية :



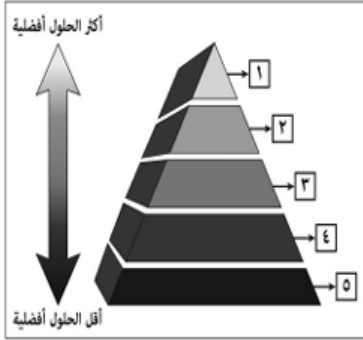
(٢)

المادة: الجغرافيا الاقتصادية الصف: الحادي عشر الدور الأول - الفصل الدراسي الأول - العام الدراسي
٢٠٢٤/٢٠٢٥ م

تابع السؤال الأول:

٥- الدولة التي نفذت أول مشروع لمحطة طاقة الرياح على مستوى دول الخليج العربي :

أ- البحرين ب- السعودية ج- عمان د- قطر



٦- المرحلة التي يشير إليها الرقم (٥) في هرم التعامل مع النفايات الصلبة :

أ- تقليل النفايات ج- استخلاص الطاقة
ب- إعادة الاستخدام د- التخلص النهائي

٧- ركزت نظرية فيبر بشكل أساسي على :

أ- تكلفة الاتصالات ب- تكلفة النقل ج- تكلفة التكنولوجيا د- تكلفة اليد العاملة

٨- ينتج المزارعون ما يكفي لتحقيق الاكتفاء الذاتي والربح معا والحصول على عوائد كافية تغطي نفقات العمالة ومتطلبات الإنتاج :

أ- السلامة البيئية ب- الجدوى الاقتصادية ج- الأمن الغذائي د- الاكتفاء الذاتي

٩- المجموعة الصحيحة التي تمثل الموارد المتجددة بسرعة وخلال فترة زمنية قصيرة :

المياه الجوفية
الثروة السمكية
أشجار الغابات

د-

المياه الجوفية
الثروة الحيوانية
الثروة السمكية

ج-

الثروة الحيوانية
الفحم
المياه الجوفية

ب-

الفحم
الغاز
أشجار الغابات

أ-

١٠- نوع الصناعة في الشكل المقابل :



أ- تحويلية ب- الكترونية

ج- إنشائية د- استخراجية

(٣)

المادة: الجغرافيا الاقتصادية الصف: الحادي عشر الدور الأول - الفصل الدراسي الأول - العام الدراسي
٢٠٢٤/٢٠٢٥ م

تابع السؤال الاول :

١١- يتم تدوير معدن الالمونيوم بنسبة ٩٠% من علب الالمونيوم في الدولة المشار بالرقم :



ب- ٢

أ- ١

د- ٤

ج- ٣

١٢- يعد من أكبر العوامل الطبيعية تأثيرا في تحديد نوعية المحصول الزراعي وموسم زراعته:
أ- التضاريس ب- التربة ج- المناخ د- المياه



السؤال الثاني :

أولا : أ- أكتب بين الأقواس المصطلح المناسب :

١- الموارد التي يمكن أن تتجدد ضمن إطار العمر البشري بسبب طبيعة تكوينها التي تحتاج الى ملايين السنين (.....)

٢- تكوين جيولوجي يظهر على هيئة عرق أو طبقة أو مجموعة من الطبقات ويتواجد بها معدن أو أكثر بتركيز مختلف يؤثر على استخلاصه اقتصاديا (.....)

ب- علل ما يلي :

١- تغطية التربة ببقايا المحاصيل الزراعية لتشكل طبقة سطحية فوقها .

.....

٢- تعتمد بعض الدول على الفحم في ظل وجود بدائل أقل تلوثا للبيئة .

.....

(٤)

المادة: الجغرافيا الاقتصادية الصف: الحادي عشر الدور الأول - الفصل الدراسي الأول - العام الدراسي
٢٠٢٤/٢٠٢٥ م

تابع السؤال الثاني :

ثانيا: يمثل الشكل المقابل شعار قمة الارض أو قمة ريو- ادرسه جيد ثم اجيب عن الاسئلة التي تليه:
١- ما اسم المؤتمر الموضح شعاره في الشكل المقابل ؟

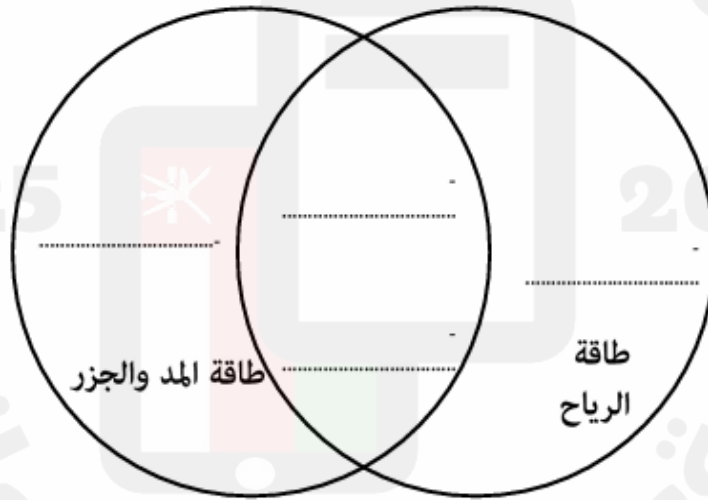


٢- المدينة التي نظمت المؤتمر لأول مرة عام ١٩٩٢ م ؟

٣- بعد كم سنة عقد المؤتمر للمرة الثانية ؟

٤- أكتب واحدا من أهداف هذا المؤتمر ؟

ثالثا: صنف الخصائص حسب أوجه الشبه والاختلاف بين طاقة الرياح وطاقة المد والجزر في الشكل التالي
تستخدم التوربينات - تتعرض للصدأ- متجددة - عالية التكاليف



(٥)

المادة: الجغرافيا الاقتصادية الصف: الحادي عشر الدور الأول - الفصل الدراسي الأول - العام الدراسي
٢٠٢٤/٢٠٢٥ م

السؤال الثالث: أجب عما يلي

أولا : الشكل المقابل يوضح أحد أنواع الزراعة أدرسه جيدا ثم اجب
عن الاسئلة التي تليه :
أ- سمي نوع الزراعة الموضحة في الشكل :



ب- علل :انتاجية الفرد منخفضة في هذا النوع من الزراعة

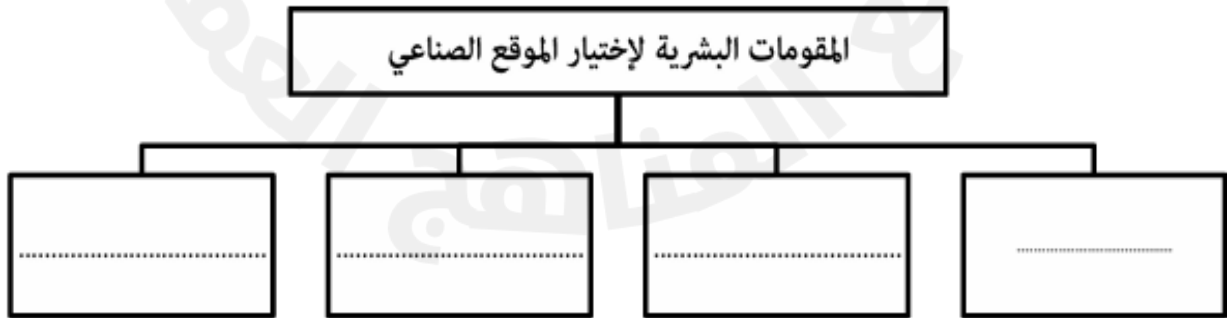
ج- ما المناطق التي ينتشر فيها هذا النوع من الزراعة

د- ما الوسائل المتبعة في هذا النوع من الزراعة لأجل زيادة الانتاج والمحافظة على خصوبة التربة

ثانيا : أكتب النتيجة المترتبة على المشكلات الواردة في الجدول الاتي :

النتيجة المترتبة	المشكلة البيئية
.....	١- انفجار المفاعل النووي في حادثة تشيرنوبل
.....	٢- تلوث بخار الماء بالغازات السامة الناتجة عن المصانع

ب- أكمل خريطة المفاهيم التالية :



(٦)

المادة: الجغرافيا الاقتصادية الصف: الحادي عشر الدور الأول - الفصل الدراسي الأول - العام الدراسي
٢٠٢٤/٢٠٢٥ م

تابع السؤال الثالث:

ثالثا: " تعتبر التربة من أهم الموارد الطبيعية التي تضمن توازن بيئي على الأرض"
في ضوء العبارة السابقة أجب عما يلي :
أما العلاقة بين الثورة الخضراء وتلوث التربة

ب-دلل على اهتمام العالمي بالتربة



السؤال الرابع:

أولا : أمامك جدول يوضح نسبة المساحة المعتمدة للزراعة العضوية في بعض قارات العالم ادرسه جيدا ثم اجب عن الاسئلة التالية :

م	القارة	نسبة المساحة المعتمدة للزراعة العضوية (%)
١	(أ)	٤٠.٧%
٢	أوروبا	٢٤.٣%
٣	أمريكا الجنوبية	١٦.٦%
٤	آسيا	١٠.٤%
٥	أمريكا الشمالية	٧.٣%
٦	(ب)	١.٤%

١- سم القارة المشار اليها بالرمز (أ)

٢- ما سبب انخفاض نسبة المساحة المعتمدة للزراعة العضوية في القارة المشار اليها بالرمز (ب)

٣- ما ترتيب قارة آسيا بالنسبة لقارات العالم في نسبة المساحة المعتمدة للزراعة العضوية ؟

(٧)

الجغرافيا الاقتصادية الصف: الحادي عشر الدور الأول - الفصل الدراسي الأول - العام الدراسي
٢٠٢٤ / ٢٠٢٥ م

تابع السؤال الرابع :

ثانياً :

أ- أذكر مثالين على أنواع الزراعة العصرية

.....

.....

ب- وضح أثر المستوى التعليمي للمزارع في الانتاج الزراعي

.....

.....

ثالثاً: أكتب دلائل ما ترمز اليه الاشكال التالية :



ج-



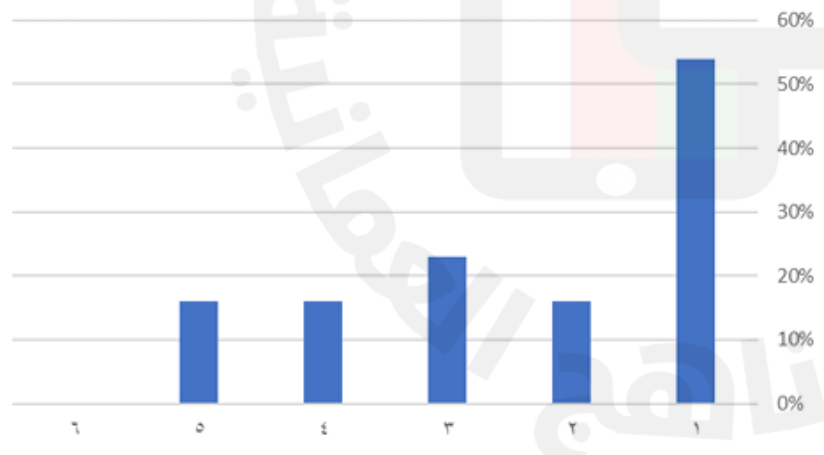
ب-



أ-

ب- الشكل البياني الذي أمامك يوضح معدل انتاج قارات العالم من النفط ادرسه جيدا واجب عن الأسئلة التي تليه :

انتاج النفط في العالم



١- ما رقم العمود الذي يشير الى انتاج قارة أمريكا الشمالية من النفط

٢- ارسم عمود يمثل انتاج قارة

أوروبا من النفط .

٣- يمكن تصنيف النفط ضمن

الصناعات الاستخراجية

لا نعم

(٨)

الجغرافيا الاقتصادية الصف: الحادي عشر - الدور الأول - الفصل الدراسي الأول - العام الدراسي
٢٠٢٤/٢٠٢٥ م

السؤال الخامس

أولاً: أمامك خريطة ادرسها جيدا ، ثم اجيب عما يليها من الأسئلة :



أ- ظلل أكثر الأماكن الأوروبية تضررا بظاهرة الامطار الحمضية

ب- الرقم الذي يشير الى الدولة التي صنعت أول كمبيوتر صديق للبيئة في العالم ()

ج- الرقم الذي يشير الى الدولة الاولى على مستوى العالم في إعادة تدوير الورق ()

ثانياً :

أ- اعط مثالا واحدا على اجراءات الحفاظ على مصادر الطاقة .

.....

ب- "قدمت التقنيات الجغرافية المتمثلة في نظم المعلومات الجغرافية الكثير من الحلول في مجالات التنمية والتخطيط الزراعي ، كما ساعدت صناع القرار على اختيار أفضل الحلول لمشكلات الانتاج الزراعي"

١- عرف التقنية الجغرافية في الفقرة السابقة .

.....

.....

٢- أذكر ميزة واحدة لهذه التقنية الجغرافية .

.....

(٩)

الجغرافيا الاقتصادية الصف : الحادي عشر الدور الأول - الفصل الدراسي الأول - العام الدراسي
٢٠٢٤/٢٠٢٥ م

تابع السؤال الخامس :

ثالثاً : ١- تمعن في الصورة المقابلة ، ثم اجب عن الاسئلة التي تليها :
أ- ما العامل الطبيعي المؤثر في الانتاج الزراعي في الصورة المقابلة



ب- ماهي الطريقة المتبعة للتغلب على اجراف التربة في الصورة
المقابلة

ج- ما الولاية العمانية التي تشتهر بهذا النوع من الزراعة

٢- أ- أكمل الخط الزمني الذي يوضح اهتمام سلطنة عمان بالمحافظة على البيئة وصون مواردها
الطبيعية :



ب- يمثل الفحم أحد المصادر الرئيسية للطاقة وضح كيف نشأ الفحم



انتهت الاسئلة مع الدعاء للجميع بالتوفيق والنجاح