

تم تحميل هذا الملف من موقع المناهج العُمانية



* للحصول على أوراق عمل لجميع الصفوف وجميع المواد اضغط هنا

<https://almanahj.com/om>

* للحصول على أوراق عمل لجميع مواد الصف الحادي عشر اضغط هنا

<https://almanahj.com/om/11>

* للحصول على جميع أوراق الصف الحادي عشر في مادة لغة عربية ولجميع الفصول, اضغط هنا

<https://almanahj.com/om/11arabic>

* للحصول على أوراق عمل لجميع مواد الصف الحادي عشر في مادة لغة عربية الخاصة بـ الفصل الأول اضغط هنا

<https://almanahj.com/om/11arabic1>

* لتحميل كتب جميع المواد في جميع الفصول للـ الصف الحادي عشر اضغط هنا

<https://almanahj.com/om/grade11>

* لتحميل جميع ملفات المدرس عبد الله بن علي العبري اضغط هنا

للتحدث إلى بوت على تلغرام: اضغط هنا

https://t.me/omcourse_bot

سلطنة عمان

وزارة التربية والتعليم

المديرية العامة للتربية والتعليم بمحافظة جنوب الباطنة

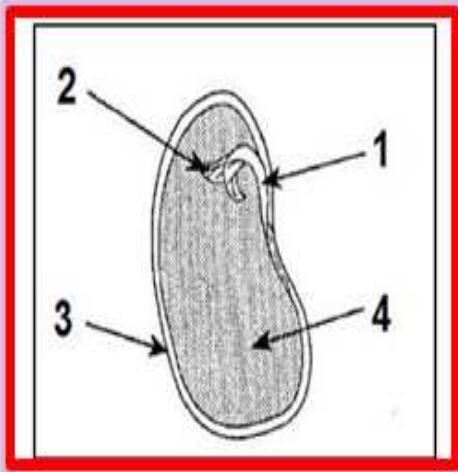
مدرسة الإمام سعيد بن عبدالله للتعليم الأساسي

أسئلة متنوعة في مادة العلوم للصف الخامس في
الوحدتين الأولى والثانية

فكرة : أ / عبدالله بن علي العبري

- الشكل المقابل يوضح بذرة الفول . الرقم الذي يشير إلى الجزء الذي يغذي الجنين داخل البذرة هو:

(ظلل الدائرة المرسومة بجوار الإجابة الصحيحة)

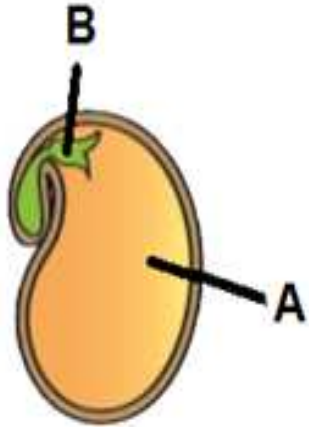


2

1

4

3



من خلال دراستك لشكل البذرة المقابل . أجب عن المفردات الآتية

1- إلى ماذا يشير الرمز A في الشكل التالي : (ظلل الإجابة الصحيحة)

الندبة الجنين

مخزون الغذاء غلاف البذرة

2- تنبأ بما سيحدث للبذرة إذا تم نزع الجزء المشار إليه بالرمز B ؟

لا تنمو أو لا تحدث عملية الإنبات

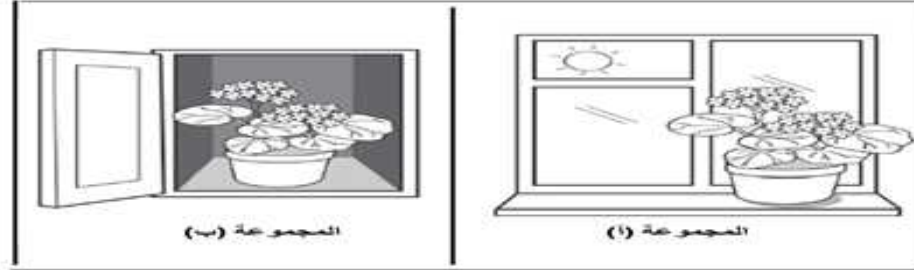
.....

- أذكر اثنين من العناصر اللازمة لإنبات البذور؟

1- الماء

2- الهواء

أجرى طلاب الصف الخامس استقصاء عن العوامل المؤثرة على نمو النبات كما يوضحه الشكل الآتي :



وجه المقارنة	المجموعة الأولى	المجموعة الثانية
الأوراق	خضراء	صفراء
الساق	أخضر - قوي	أصفر - ذابل
متوسط طول النبات (cm)	25 cm	6 cm

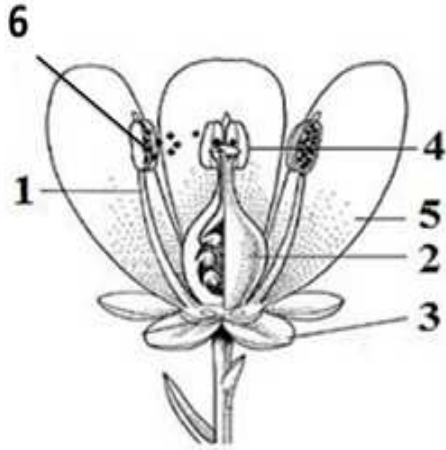
وقام بسقيها بنفس كمية الماء يوميا وبعد أسبوعين سجلوا ملاحظاتهم كما يوضحها الجدول السابق .

أ- ما العامل الذي تم اختياره في هذا الاستقصاء ؟

الضوء أو شدة الإضاءة

ب- في أي مجموعتين لم ينمو النبات بشكل أفضل ؟ **المجموعة الثانية**

أعطي دليلا على إجابتك **الأوراق صفراء- الساق أصفر ذابل - متوسط الطول النبتة 6 cm**



يوضح الشكل المقابل أجزاء الزهرة .

أ- الجزء الذي ينتج حبوب اللقاح في الشكل المقابل يشار إليه بالرقم :
(ظلل الدائرة المرسومة بجوار الإجابة الصحيحة)

4

3

6

5

ب- ماذا تتوقع أن يحدث عند إزالة الجزء المشار إليه بالرقم (2) في الشكل السابق ؟

..... يتوقف إنتاج البويضات أو لا يحدث تخصيب



- يوضح الشكل المقابل أحد أنواع بذور الأشجار الطريقة التي تنتشر بها هذه البذور هي:

الماء



الرياح



الانفجار

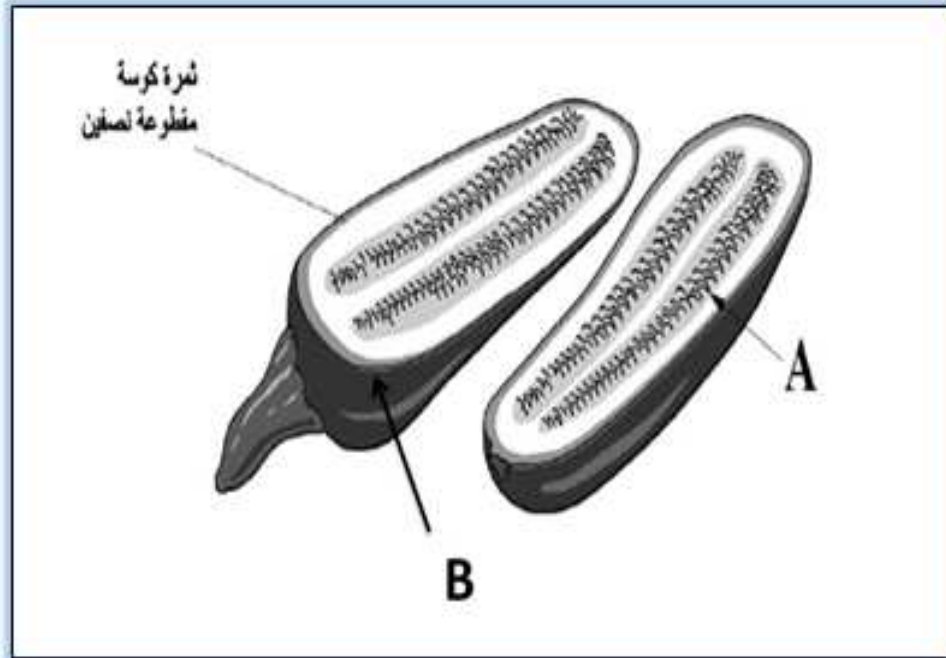


الحيوان



– يقوم جزء من الزهرة الذكر بتخصيب الزهرة الأنثى . أكمل العبارة الآتية :

تتحد حبوب اللقاح الناتجة من الزهرة الذكر مع **بويضات** .. الزهرة الأنثى .



– ماذا يسمى الجزء المشار إليه بالرمز (A)

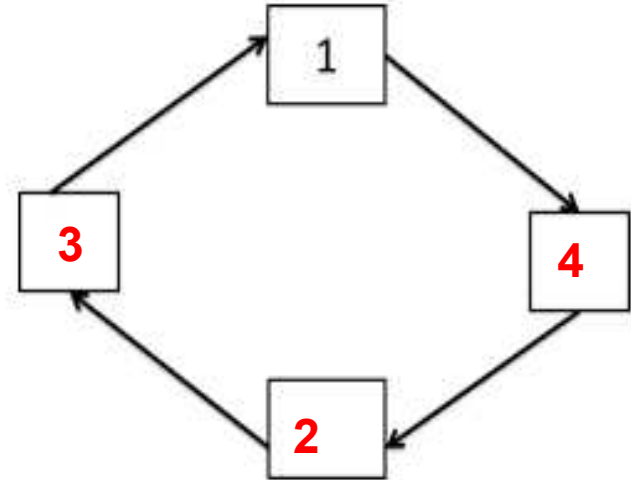
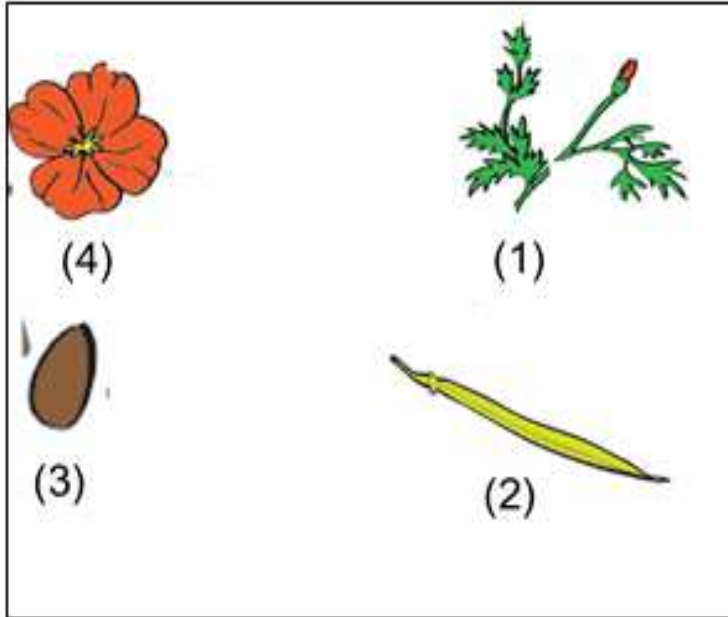
في الشكل المقابل؟



بذور

- ضع علامة (✓) أمام كل عبارة من العبارات في الجدول الآتي:

خطأ	صواب	العبارة
	✓	الأزهار التي يتم تلقيحها بواسطة الحشرات تكون زاهية الألوان
✓		الأزهار التي يتم تلقيحها بواسطة الرياح تنتج رحيقا عذبا

يمثل الشكل المقابل دورة حياة إحدى النباتات رتب تلك المراحل
بكتابة أرقامها في أماكن الفراغ في المخطط الآتي:



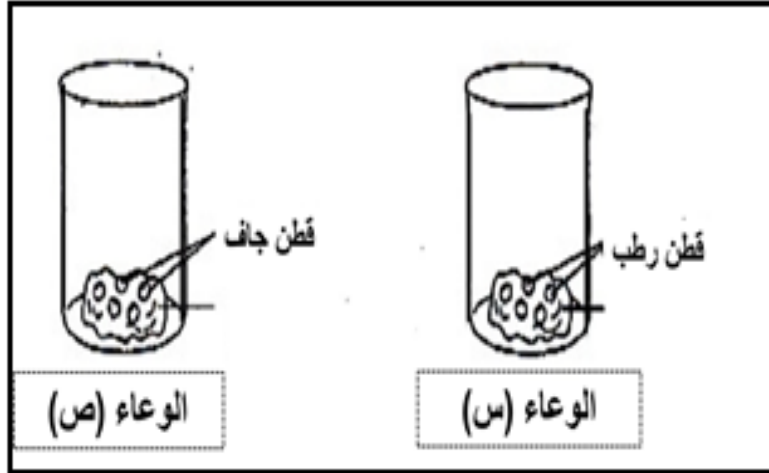
المجموعة (ب)	المجموعة (أ)
	

يوضح الشكل المقابل مجموعتين من البذور.

1- ما هي الطريقة المناسبة لانتشار البذور في كلا من :

المجموعة (أ).. **الحيوانات** المجموعة (ب)..**الرياح**...

– أراد ماجد استقصاء أحد العوامل المؤثرة على إنبات البذرة فقام بوضع البذور كما في الشكل الآتي:



أ- ما العامل الذي قام ماجد باختباره في هذا الاستقصاء؟

الماء

ب- في أي الوعائين سوف يحدث الإنبات؟

س

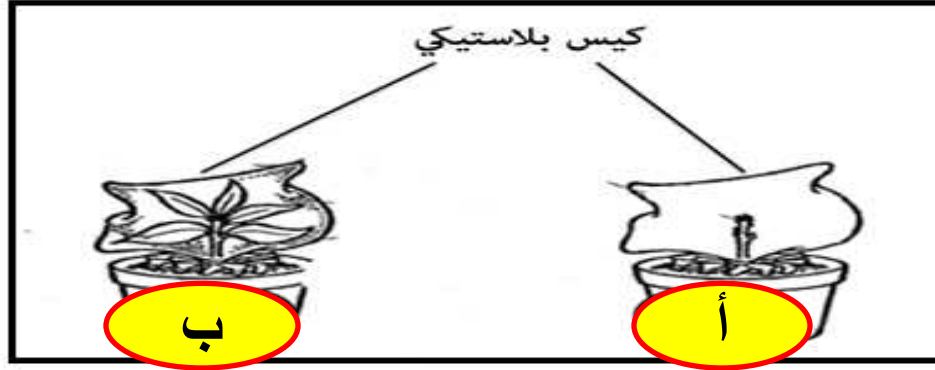
ج- أذكر أحد العناصر اللازمة لإنبات البذرة غير التي تم اختبارها؟

الهواء

1-

- تم وضع نباتين (أ) و(ب) في ظروف متساوية من الدفء والماء والضوء ولكن أحدهما منع عنه

الهواء كما بالشكل الآتي:



أ- ما هو العامل الذي تم اختباره في هذا الاستقصاء؟

الهواء

ب- أي النباتين هما بشكل أفضل؟

النبات (ب)



النبات (أ)



لأن النبات (ب) لم يمنع عنه الهواء بعكس النبات (أ) والهواء يعتبر من
ما السبب في ذلك؟

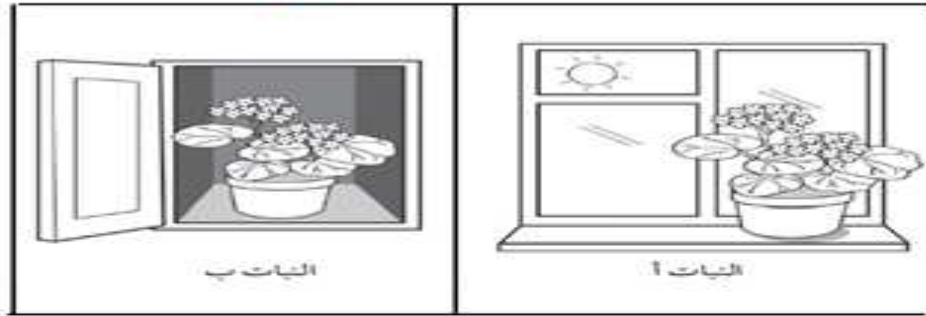
العناصر الضرورية لنمو النبات .

- أجرى خالد استقصاء عن نمو النبات باختيار نباتين من نفس النوع ومتماثلين في الشكل والحجم كما

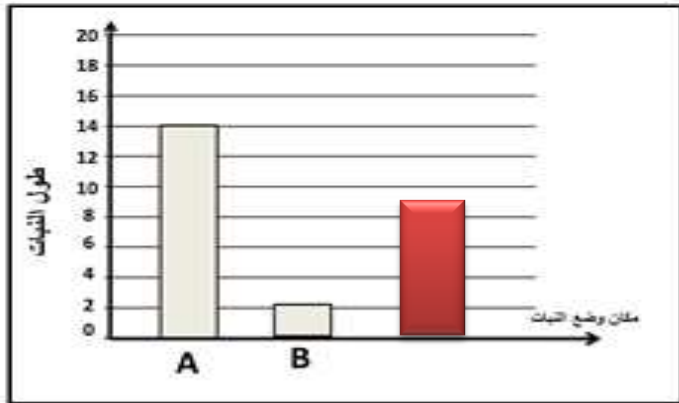
يوضحه الشكل الآتي:

غرفة مظلمة

غرفة مضيئة



وقام بسقيهما بنفس كمية الماء يوميا وبعد أسبوعين لاحظ نمو النبات وسجل ملاحظاته وعرضها في المخطط البياني الآتي:



أ- ما رمز المكان الذي وضع فيه النبات (i)؟

A

ب- ارسم عمود في المخطط البياني المقابل الذي يمثل نبات وضع في مكان به ظل.

ج- هل يعتبر هذا الاستقصاء عادلا؟

لا

نعم

لأن النباتين متماثلين في الشكل والحجم وتم سقيهما بنفس كمية الماء

فسر إجابتك؟

- من خلال دراستك لأشكال البذور . اجب عن الأسئلة التي تليه : موقع المناهج العُمانية almanahj.com/om



E



D



C



B



A

1- ما رمز البذرة التي تنتشر عن طريق الطفو في الماء ؟

E ○

D ○

C ○

B ●

2- حدد الطريقة المناسبة لانتشار البذور المشار إليها بالرموز :

..... : A **الرياح**

..... : E **الحيوانات**

3- كيف يتناسب شكل البذرة D مع طريقة انتشارها ؟

..... **تحتوى على أجنحة تساعد على الطيران**

توضيح الأشكال الآتية مراحل إنبات البذرة . ادرس الأشكال ثم اجب عن الأسئلة التي تليه :



أ- الترتيب الصحيح لمراحل الإنبات من بين البدائل المعطاة : (ظلل الإجابة الصحيحة)

4 ← 3 ← 1 ← 2 ○

3 ← 1 ← 4 ← 2 ●

3 ← 4 ← 1 ← 2 ○

1 ← 3 ← 4 ← 2 ○

توضح الأشكال الآتية مراحل إنبات البذرة . ادرس الأشكال ثم اجب عن الأسئلة التي تليه :

موقع المناهج العُمانية almanahj.com/om



أ- صل الوصف برقم المرحلة المناسبة له :

1

تمتص البذرة الماء

2

3

ينمو الجذر الأول

4

ب- تذبل البذرة وتصبح صغيرة الحجم بعد الإنبات . فسر ذلك ؟

سبب نفاذ مخزون الغذاء أو استهلاكه أثناء عملية الإنبات

1- اختر الرقم الصحيح من المجموعة (ب) بما يناسبها من قائمة المجموعة (أ) في الجدول الآتي :

موقع المناهج العُمانية almanahj.com/om

المجموعة (ب)	المجموعة (أ)	الرقم المناسب
1- السداة	جزء من الزهرة تنتج حبوب اللقاح	(1)
2- البتلات	جزء من الزهرة تحمي برعم الزهرة	(3)
3- السبلات		
4- الكربلة		

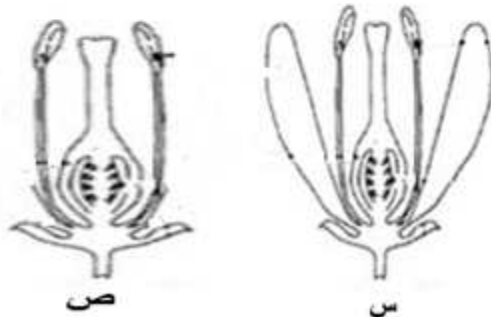
2- ما الجزء الذي يتحول إلى ثمرة بعد عملية الإخصاب :

○ القلم

● المبيض

○ الميسم

○ متك



3- ما رمز الزهرة التي ستجذب إليها الحشرات

في الشكلين المقابلين ؟

○ ص

● س

يسبب وجود البتلات

فسر إجابتك؟.....

.....

أكمل الجمل الآتية مستعينا بالكلمات الموجودة في الصندوق .

الرحيق	ميسم	خيظ	قلم
التلقيح	الإخصاب	حبوب اللقاح	الإنبات

أ- يحمل نحل العسل **حبوب اللقاح** ... على أرجلها عندما تقف على الزهرة لتتغذى على **الرحيق**

ب- يحدث **التلقيح** عنما تنتقل حبوب اللقاح من المتك إلى **ميسم** زهرة من نفس النوع.

انتهت الأسئلة دعواتي لكم بالتوفيق والنجاح والتميز

موقع المناهج العُمانية almanahj.com/om

ولا تتسونا من دعائكم

كل الشكر والتقدير لكل من ساهم في إنجاز هذا العمل المتواضع

في حالة وجود أي ملاحظات برجاء التواصل على abdullah54@moe.om