

شكراً لتحميلك هذا الملف من موقع المناهج العمانية



امتحان تجريبي نهائي جديد

موقع المناهج ⇨ المناهج العمانية ⇨ الصف الحادي عشر ⇨ جغرافيا ⇨ الفصل الثاني ⇨ الملف

التواصل الاجتماعي بحسب الصف الحادي عشر



روابط مواد الصف الحادي عشر على تلغرام

[الرياضيات](#)

[اللغة الانجليزية](#)

[اللغة العربية](#)

[التربية الاسلامية](#)

المزيد من الملفات بحسب الصف الحادي عشر والمادة جغرافيا في الفصل الثاني

[نموذج إجابة الامتحان الرسمي الفترة الصباحية](#)

1

[نموذج إجابة الامتحان النهائي الجديد](#)

2

[امتحان تجريبي نهائي جديد](#)

3

[حل أنشطة الكتاب](#)

4

[ملخص الوحدة الرابعة السياحة](#)

5



المديرية العامة للتربية والتعليم بمحافظة جنوب الباطنة

مدرسة: ام حكيم للتعليم الأساسي (١-١٢)

امتحان تجريبي لمادة : الجغرافيا الاقتصادية

للسف : الحادي عشر

للعام الدراسي ٢٠٢٢ / ٢٠٢٣ م

الفصل الدراسي الثاني

- زمن الامتحان : (ساعتان) ● عدد صفحات أسئلة الامتحان: (٨) صفحات.
- الإجابة في الدفتر نفسه .

اسم الطالب	
الصف	المدرسة

التوقيع بالاسم		الدرجة		السؤال
المصحح الأول	المصحح الثاني	بالأرقام	بالحروف	
				١
				٢
				٣
				٤
				٥
مراجعة الجمع	جمعه			المجموع
				المجموع الكلي

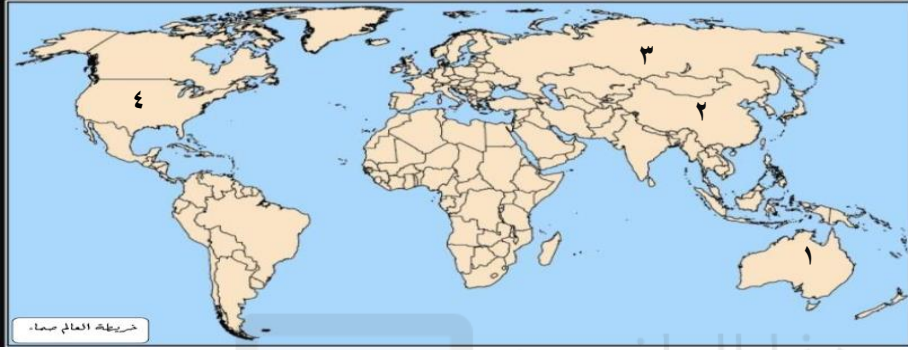
أجب عن جميع الأسئلة الآتية

السؤال الأول:

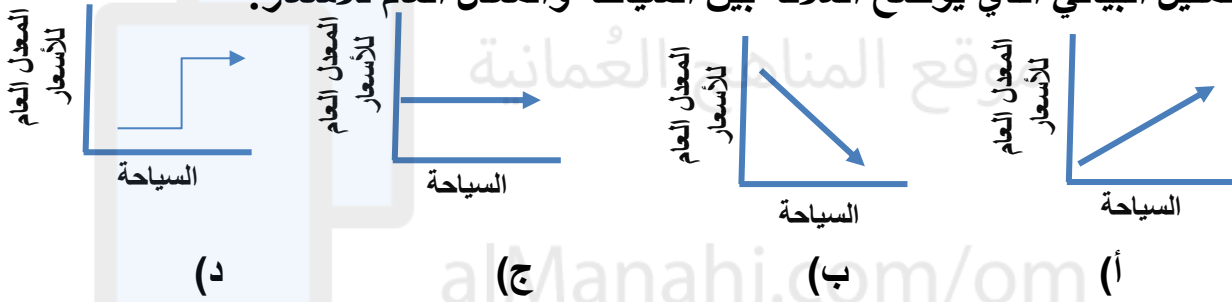
ضع دائرة حول رمز الإجابة الصحيحة من بين البدائل المعطاة : الدرجة : ١٢ درجات

١) الرقم الذي يشير للدولة التي تحتل المرتبة الأولى من حيث أطول خط سكة الحديد عام ٢٠١٢ م:

- (أ) ١ (ب) ٢
(ج) ٣ (د) ٤



٢) التمثيل البياني الذي يوضح العلاقة بين السياحة والمعدل العام للأسعار:



٣) نوع السياحة الظاهرة في الشكل أمامك:



- (أ) ترفيهية (ب) ثقافية
(ج) بيئية (د) رياضية

٤) العام الميلادي الذي تم فيه اختراع أول جهاز هاتف:

- (أ) ١٨٧٦ (ب) ١٨٧٧ (ج) ١٨٧٩ (د) ١٨٨٠

٥) جميع ما يلي من مميزات التجارة الإلكترونية عدا :

- (أ) انخفاض التكاليف (ب) توفير الوقت والجهد (ج) حرية الاختيار (د) ارتفاع درجة الأمان

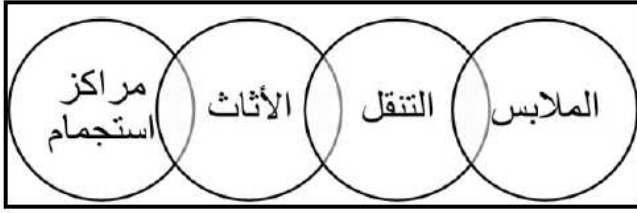
٦) القيمة النقدية النهائية لجميع السلع والخدمات المنتجة في اقتصاد ما خلال فترة زمنية معينة يع
أ) الناتج المحلي الإجمالي

ب) ميزان المدفوعات

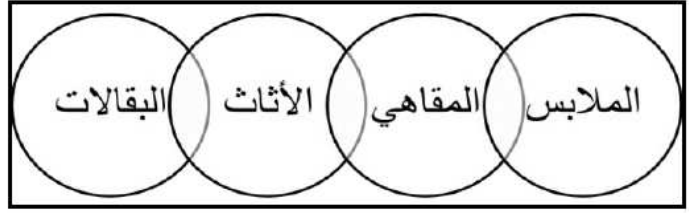
د) الميزان التجاري

ج) التعرف الجمركية

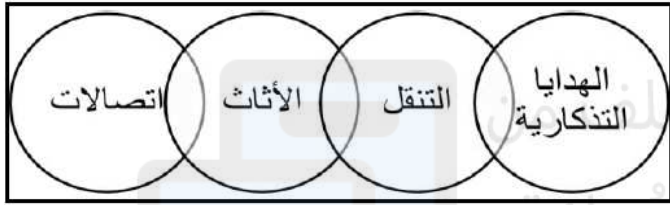
٧) الشكل الصحيح الذي يمثل تسهيلات الإمداد للموقع السياحي في مجال الراحة:



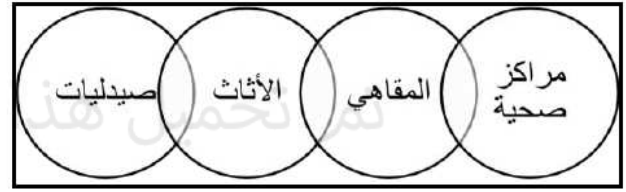
(ب)



(أ)



(د)

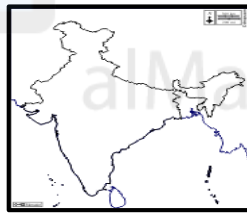


(ج)

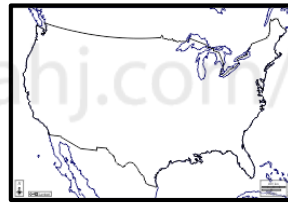
٨) الخريطة التي توضح مجرى نهر الغانج:



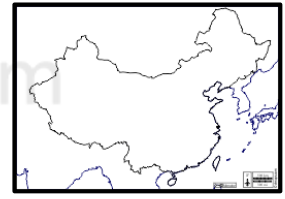
(د)



(ج)



(ب)



(أ)

٩) العام الميلادي الذي انضمت فيه سلطنة عمان لمنظمة التجارة العالمية:

٢٠٠٤ (د)

٢٠٠٢ (ج)

٢٠٠٠ (ب)

١٩٩٨ م (أ)

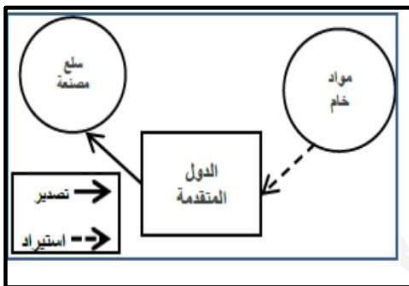
١٠) العامل المؤثر في التجارة الدولية الواضح في الشكل المقابل:

ب) السكان والبيئة

د) النقل والاتصالات

أ) البيئة الطبيعية

ج) التطور الاقتصادي



١١) العام الميلادي الذي أنشئ فيه مطار الدقم الداخلي:

٢٠١٥ (د)

٢٠١٤ (ج)

٢٠١٣ (ب)

٢٠١٢ (أ)

١٢) الرمز الذي يشير للدولة التي عقد فيها الدورة الثالثة عشرة للمنظمة العالمية للسياحة:

٤ (د)

٣ (ج)

٢ (ب)

١ (أ)





السؤال الثاني:/ أجب عن الأسئلة الآتية
 أولاً: انظر للشكل الذي أمامك ثم أجبني عن الآتي:

- (أ) سم المدونة التي يرمز لها الشعار الواضح في الشكل أمامك

 (ب) اذكر اثنين من المجالات التي اشتملت عليها المدونة

ثانياً:

(أ) اكتب أسفل كل شكل حالة الميزان التجاري (فائض/عجز) التي يعبر عنها:



(ب) وضح كيف يمكن للدول تحقيق فائض في ميزانها التجاري

(ج) عرف كلاً مما يلي:
 _ الحكومة الإلكترونية

_ الإتصالات

ثالثاً/

(أ) علل/

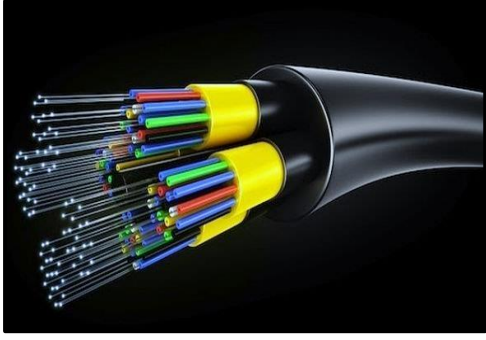
_ يمثل النقل بالسكك الحديدية مرحلة حضارية أسهمت في إحداث تغييرات جذرية

(ب) صنف الأقمار الآتية حسب اختصاصاتها
 (landsat-Goes-Nilesat)

الأبحاث العلمية	سطح الأرض	الإتصالات

السؤال الثالث: أجب عن الأسئلة الآتية

أولاً: انظر للشكل أمامك والذي يوضح أحد التقنيات المستخدمة في مجال الاتصالات ثم أجب عن الآتي:
أ) ما التقنية الظاهرة في الشكل؟



ب) اذكر النتائج المترتبة على استخدامها في مجال الاتصالات

.....
.....

ثانياً:/

أ) فسر العبارة الآتية (تسهل منظمة التجارة العالمية في حل المنازعات بين الدول)

ب) اذكر معايير تصنيف السياحة

.....

.....

ج) دلل/تعد منطقة الشرق الأوسط الأكثر نمواً في مجال التجارة الإلكترونية

ثالثاً/انظر للخريطة أمامك ثم أجب عن الآتي:



أ) ارسم طريق الحرير الجديد باستخدام الرمز ()

ب) وقع البحيرات الخمس باستخدام الرمز ●

ج) ظلل الدولة الأكثر تنشيطاً للسياحة البيئية

د) علل اختيار الدولة المشار إليها بالرقم (1) لعقد المؤتمر العالمي الثالث للسياحة الجيولوجية

.....
.....

السؤال الرابع:/
أولاً: قارن بين طريق العنبر وطريق القوافل العربية حسب الجدول أمامك:

وجه المقارنة	طريق العنبر	طريق القوافل العربية
الامتداد		
أهم السلع المنقولة		

ثانياً:

أ) نوع العلاقة بين السياحة وتطوير البنية التحتية

طردية عكسية (اختر الإجابة الصحيحة)

فسر إجابتك.....

ب) دلل/يحتل النقل البحري موقعاً متميزاً بين وسائل النقل المختلفة

ج) عدد الإجراءات التي اتبعتها بعض الدول للتقليل من الآثار السلبية لوسائل النقل على البيئة

.....

.....

ثالثاً:/انظر لخريطة سلطنة عمان أمامك ثم أجب عن الأسئلة التالية:

أ) اكتب الميناء الذي يتم منه تصدير الغاز في مكانه الصحيح على الخريطة

ب) حدد:

الولاية العمانية التي توجد بها المنطقة

الاقتصادية باستخدام الرمز ■

محمية جزر الديمانيات باستخدام الرمز ○

ج) ما المناخ السائد في المنطقة المشار إليها بالرقم (١)



السؤال الخامس: أجب عن الأسئلة التالية:

أولاً: انظر للجدول أمامك ثم أجب عن الآتي:

(أ) رتب الدول الأوروبية ترتيباً تنازلياً حسب مساهمتها من الناتج المحلي الإجمالي

.....
.....

(ب) مثل باستخدام الأعمدة البيانية نسبة مساهمة السياحة في الناتج المحلي الإجمالي

لإسبانيا

ثانياً:

(أ) ما النتيجة المترتبة لكلاً مما يأتي:
_ إدراك الدول أهمية السياحة في مختلف المجالات

.....
.....

_ إقامة تسهيلات الضيافة والإمداد في المناطق الجبلية

(ب) اذكر اثنين لكلاً من:

_ فوائد السياحة:

.....
.....
_ أهمية الاتصالات في المجال الاجتماعي

.....
.....
(ج) حدد مفاهيم السياحة (سائح/مسافر) فيما يلي:

.....

ذهب محمد إلى كندا ليعمل ضمن شركة لمدة عامين

.....

ذهبت أسرة إلى الجبل الأخضر في الإجازة الصيفية للتمتع بالمناظر الخلابة والجو المعتدل

(انتهت الأسئلة مع تمنياتي للجميع بالنجاح والتوفيق)

إعداد الأستاذة/ حنان محمد التوبية

