

تم تحميل هذا الملف من موقع المناهج العُمانية



*للحصول على أوراق عمل لجميع الصفوف وجميع المواد اضغط هنا

<https://almanahj.com/om>

* للحصول على أوراق عمل لجميع مواد الصف الحادي عشر اضغط هنا

<https://almanahj.com/om/11>

* للحصول على جميع أوراق الصف الحادي عشر في مادة هذا وطني ولجميع الفصول, اضغط هنا

<https://almanahj.com/om/11country>

* للحصول على أوراق عمل لجميع مواد الصف الحادي عشر في مادة هذا وطني الخاصة بـ الفصل الأول اضغط هنا

<https://almanahj.com/om/11country1>

* لتحميل كتب جميع المواد في جميع الفصول للـ الصف الحادي عشر اضغط هنا

<https://almanahj.com/om/grade11>

* لتحميل جميع ملفات المدرس ميمونة الغسينية و خولة الهادية اضغط هنا

للتحدث إلى بوت على تلغرام: اضغط هنا

https://t.me/omcourse_bot



إعداد الاستاذتين :ميمونة الغسينية وخولة الهادية



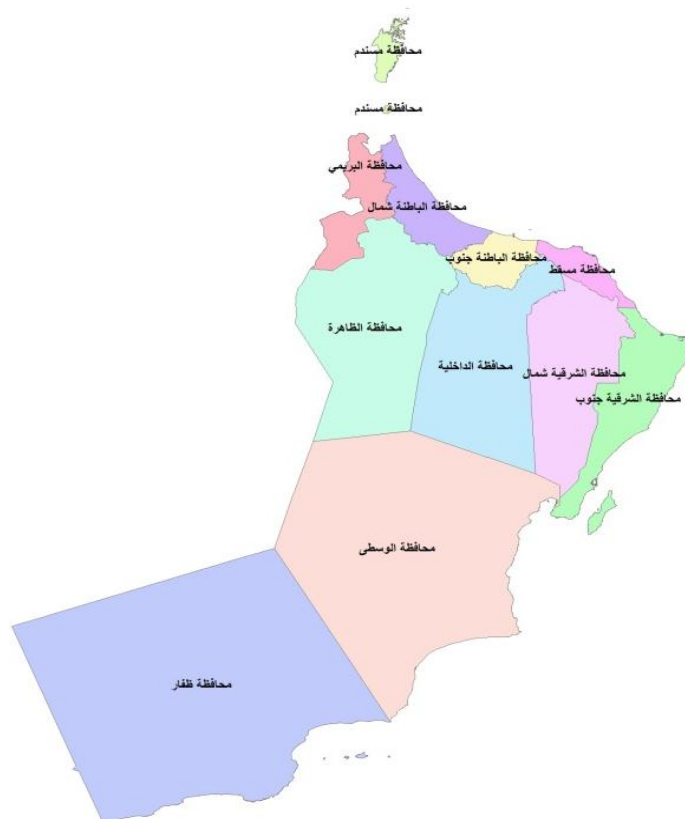
سلطنة عُمان

وزارة التربية والتعليم

مدرسة العامرات للبنات (١٠-١٢)

كدفتر المساند لمادة هذا وطني

”في السيرة الحضارية لعُمان“



طالبتي المتميزة :

الصف : ١١/.....

السلام عليكم ورحمة الله وبركاته

الحمد لله رب العالمين والصلاة والسلام على أشرف الأنبياء والمرسلين وعلى آله
وصحبه أجمعين وبعد

إن هذا الدفتر المساند لمادة هذا وطني يعد مرجعا علميا مهما ومساندا لأنشطة
الكتاب المدرسي ، وتم الاعتماد في إعداد هذا الدفتر على خبرات معلمات مادة
الدراسات الاجتماعية .

وهذا ينبغي التركيز بأن هذه الأنشطة مهمة جدا ، لصلتها القوية والمباشرة
بالمادة العلمية ، كذلك فإنها ستساهم في رفع المستوى التحصيلي للطالبة ،
كونها تحتوي على مهارات متعددة ومتنوعة ، كما أن الأنشطة شاملة لمستوى
المادة العلمية للفصل الدراسي الأول .

مع تمنياتنا للجميع بالتوفيق والنجاح

أعدت الأنشطة : أ. ميمونة الغسينية / أ. خولة الهادية

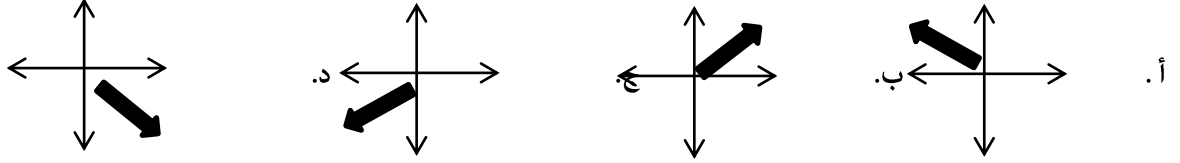
التاريخ : / ٨ / ٢٠١٩ م

درس عُمان .. الموقع ومظاهر السطح

الأنشطة المصاحبة للدرس:

أ. أختار الإجابة الصحيحة من بين البدائل المعطاة :

١. الاتجاه الصحيح لموقع السلطنة جغرافيا لشبه الجزيرة العربية :



٢. يبلغ طول السواحل العمانية بالكيلومترات حوالي :

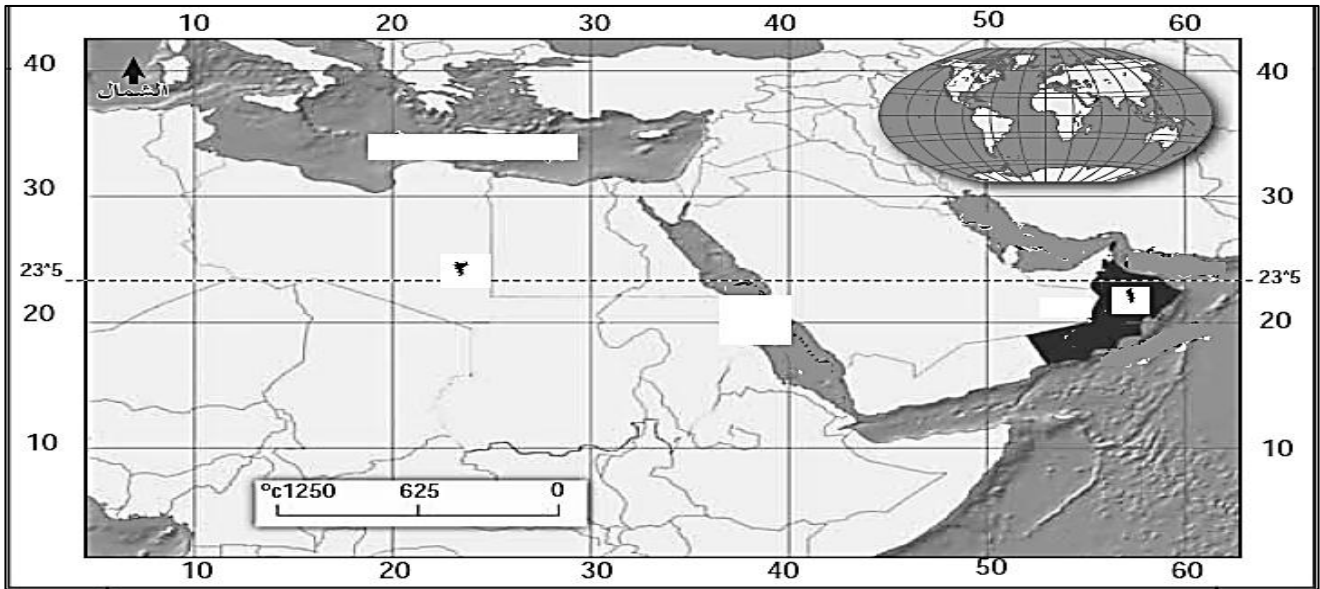
د. ٣٥١٦

ج. ٣٦١٥

ب. ٣١٥٦

أ. ٣١٦٥

ب. أمامك خريطة الموقع الجغرافي والفلكى لسلطنة عمان ، أدرسها جيدا ثم أجب عن الأسئلة التي تليها :



١. ما اسم الدولة المشار إليها بالرقم (١) ؟

٢. وقع على الخريطة بكتابة اسم المسطحات المائية التي تشرف عليها سلطنة عُمان؟

٣. سم المنطقة العرضية التي تمر عليها محافظات شمال السلطنة والمشار إليها بالرقم (٢) ؟

٤. قم كتابة الاسماء التالية في موقعها الصحيح (البحر الأحمر ، البحر المتوسط ، هجر) ؟

الواجب المنزلي :

١. (عُمان بضم أوله وتخفيف ثانيه وآخره نون ، اسم كورة عربية على ساحل بحر اليمن والهند ، وتقع شرقي بلاد هجر وتشتمل

من خلال العبارة السابقة ، اجب عن الاسئلة التالية:

على بلدان كثيرة وهي ذات نخيل وزروع)

١. من قائل هذه العبارة ؟

٢. لخص الموقع الجغرافي لعُمان من خلال العبارة؟

٣. ما السمات التي ذكرها في العبارة ؟

٢. أذكر النتيجة المترتبة على الامتداد الطولي الذي تتميز به سلطنة عُمان ؟

.....

التاريخ : / / ٢٠١٩م

درس عُمان .. الموقع ومظاهر السطح

الأنشطة المصاحبة للدرس:

١. من خلال الكتاب المدرسي ص ٨ و ٩ -١ ، صنف المكاسب لأهمية موقع عُمان الجغرافي منذ القدم إلى حضارية واقتصادية :

أهمية اقتصادية	أهمية حضارية

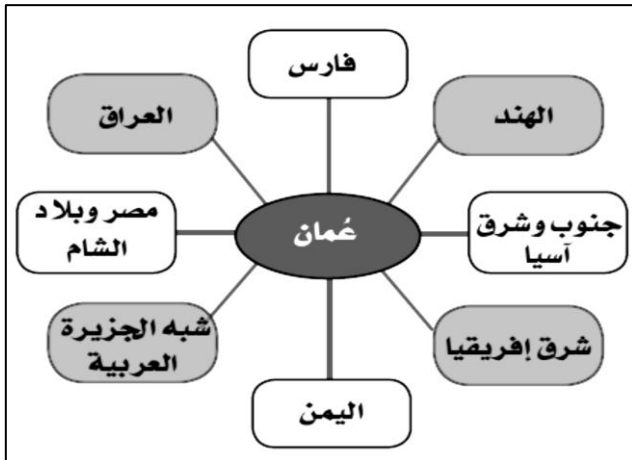
٢. من خلال خطاب صاحب الجلالة السلطان قابوس بن سعيد في الكتاب المدرسي ص ٨ -١ ، أجب عن الأسئلة التالية :

١. ما المناسبة التي قال فيها صاحب الجلالة هذا الخطاب ؟
٢. حدد العام الميلادي لخطاب جلالته ؟
٣. استنتج القيم والمبادئ التي تميز بها العمانيون منذ القدم ؟

ب. من خلال الشكل الذي أمامك أجب عن الاسئلة التالية :

١. ما الميزة الحضارية التي تميزت بها عُمان نتيجة موقعها الجغرافي من خلال الشكل ؟

٢. ما الجهة التي تقع فيها حضارة بلاد فارس بالنسبة لعُمان ؟



الواجب المنزلي :

١. عدد العوامل الطبيعية التي مكنت السواحل العمانية في التحكم بشبكة التجارة والملاحة بالمحيط الهندي؟

٢. وضح الهدف الأساسي من تنظيم وزارة الأوقاف والشؤون الدينية عام ٢٠١٠م ، معرض رسالة الاسلام من عُمان؟

التاريخ : / / ٢٠١٩م

درس عُمان .. الموقع ومظاهر السطح

الأنشطة المصاحبة للدرس:

أ.اختر الاجابة الصحيحة من بين البدائل المعطاة:

١. الشكل الذي يمثل الموارد الأرضية الطبيعية في عُمان:

د
المعادن
الضوئية
المياه الجوفية

ج
المعادن
الطاقة
الضوئية

ب
المعادن
الطاقة
المياه الجوفية

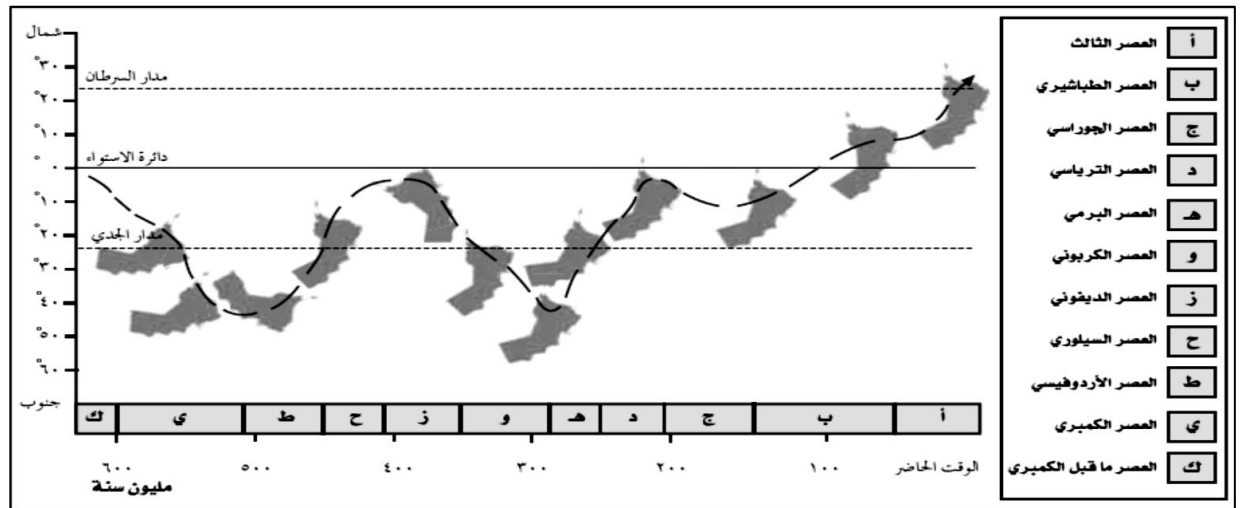
أ
الحرارة
الطاقة
المياه الجوفية



٢.الولاية التي يوجد بها التنوع الجيولوجي للصخور في الصورة المقابلة:

أ. الحلايات ب. الدقم ج. هيماء د. محوت

٣.أمامك شكل يوضح مسار عمان خلال العصور الجيولوجية المختلفة :



٢. في أي من منطقة عرضية وقعت عُمان بالعصر الطباشيري؟

٣. في أي العصور الجيولوجية وقعت على دائرة الاستواء؟

٤. كم درجة الدائرة العرضية التي وقعت فيها عُمان بالعصر المشار إليه بالرمز (و)؟

٥. استنتج أسباب تغير موقع عُمان على الكرة الأرضية عبر العصور الجيولوجية المختلفة؟

٦. في رأيك كيف تمكن العلماء من الاستدلال على مسار موقع عُمان خلال العصور الجيولوجية المختلفة؟

الواجب المنزلي :

وضح أهمية صخور الأفيوليت المعروفة في عمان بأفيوليت سمائل؟

.....

التاريخ : / / ٢٠١٩م

درس عُمان .. الموقع ومظاهر السطح

الأنشطة المصاحبة للدرس:

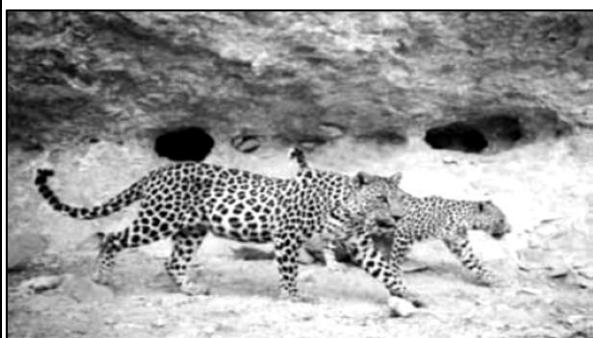
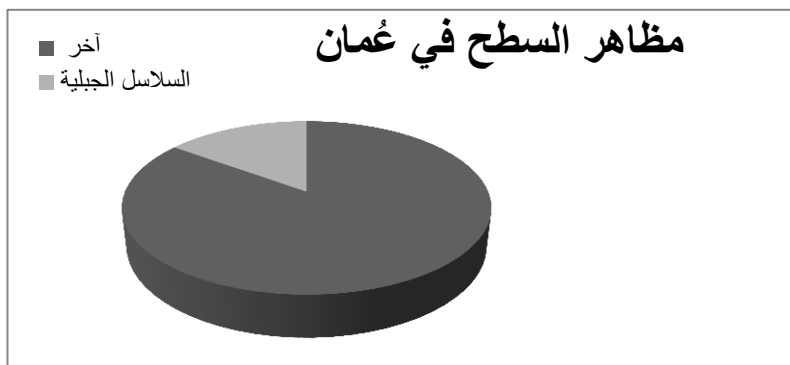


١. أمامك خريطة سلطنة عُمان ، أدرسها جيدا ثم أجب عن الأسئلة التي تليها :

١. ظلل على الخريطة كلا من :

- أهم السلاسل الجبلية في عُمان مع كتابة الاسم . (اللون البني)

- أبرز السهول الساحلية في عُمان . (اللون الأخضر)



١. أمامك صورة ، أدرسها ثم أجب عن الأسئلة التالية :

أ. ما اسم المحمية التي يوجد بها الحيوان في الصورة المقابلة؟

.....

ب. كم رقم المرسوم السلطاني لإنشاء هذه المحمية ؟

.....

ت. ما الهدف الأساسي من إنشاء هذه المحميات في سلطنة عمان؟

.....

١. أثبت بالأدلة كيف استطاع الإنسان العماني التكيف مع البيئة الجبلية وتطويعها لخدمة متطلبات حياته المختلفة منذ القدم؟

.....

.....

٢. بعد دراستك لموضوع السهول الساحلية من الكتاب المدرسي ص ٢٥ و ٢٦، أكمل الجدول التالي :

		المفهوم
سهل صلالة	سهل الباطنة	
		الموقع
		الامتداد
		مميزاته
		المشاكل البيئية

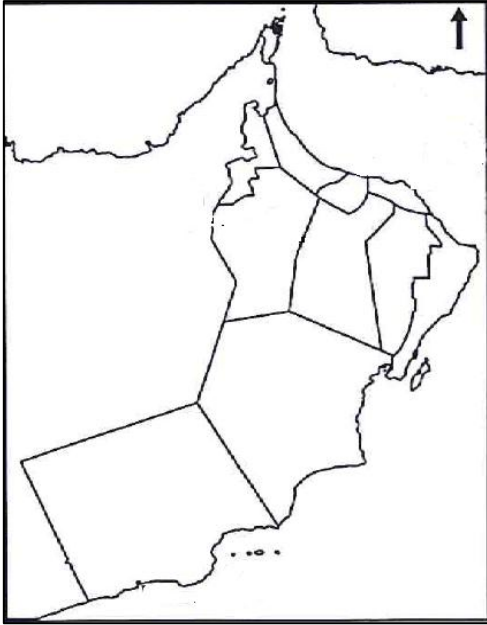
التاريخ : / / ٢٠١٩م

درس عُمان .. الموقع ومظاهر السطح

الأنشطة المصاحبة للدرس:

١. بعد دراستك لموضوع الواحات الداخلية من الكتاب المدرسي ص٢٧-، أكمل الجدول التالي :

المفهوم	
مقارنة	مثال
أنواعها	الناجمة عن الارسابات الفيضية في مناطق الأودية
	جدة الحراسيس وهيما



٢. حدد أهم المناطق الرملية الموجودة في عمان على الخريطة المقابلة؟

٣. بعد دراستك لموضوع الواحات الداخلية من الكتاب المدرسي ص٢٩-، أكمل الجدول التالي :

المفهوم	
مقارنة	السيحبات الساحلية
طريقة تكونها	السيحبات الداخلية
مثال عليها	

الواجب المنزلي :

(أختار الإجابة الصحيحة من بين البدائل)

تعد أكبر السبخات في شبه الجزيرة العربية والتي يبلغ مساحتها ٢٠٠٠ كم^٢ :

د. ساحل الباطنة

ج. أم السميم

ب. ساحل بحر العرب

أ. السوداوي

التاريخ : / / ٢٠١٩م

درس عُمان .. الموقع ومظاهر السطح

الأنشطة المصاحبة للدرس:

١. بعد دراستك لموضوع الأخوار من الكتاب المدرسي ص٣٠- ، أكمل الجدول التالي :

المفهوم	الانواع	المفهوم
	الدائمة	المؤقتة



٢. أمامك صورة لأحد مظاهر السطح في سلطنة عمان ، أدرسها ثم أجب عما يليها من اسئلة :
 أ. ما اسم الظاهرة الطبيعية ؟
 ب. عرف المقصود بها ؟
 ث. ما اسم المحافظة التي تحتل المرتبة الأولى في وجود هذه الظاهرة ؟

٣. من خلال دراستك لموضوع الجزر في الكتاب المدرسي ص٣٢- ، أكمل الجدول التالي :

المفهوم	انواعها	عددتها	أمثلة عليها
.....	غير صالحة للاستقرار السكاني : مأهولة بالسكان :	

الواجب المنزلي :

١. برهن على أهمية جزر الدهبانيات كأحد مظاهر السطح في عُمان ؟

.....
.....

٢. علل انتشار الصخور بكثرة في محافظة ظفار

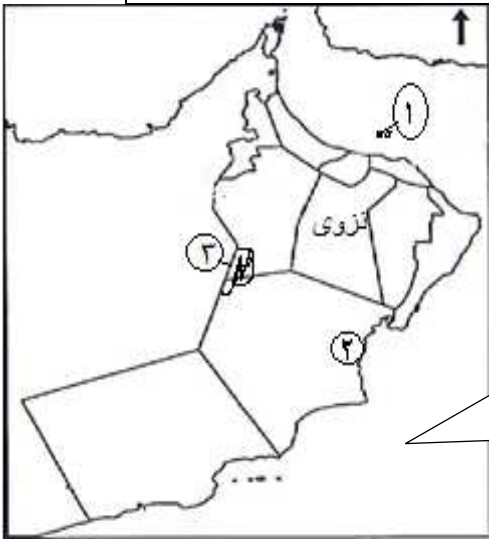
.....

١. ما الرقم الدال لكل من :

-أكبر سبخة في شبه الجزيرة العربية -الولاية التي توجد فيها حديقة الصخور .

- الجزر التي اعلنت كمحمية مرسوم سلطاني(٩٦/٢٣)

٢ . ارسم على الخريطة الموقع الصحيح لأكبر جزيرة في عُمان.



التاريخ : / / ٢٠١٩م

درس عُمان .. المناخ والنبات الطبيعي

الأنشطة المصاحبة للدرس:

١. علل: ارتفاع درجات الحرارة في عُمان ؟

.....

٢. دلل على اختلاف معدلات درجات الحرارة في عُمان :

المقارنة	معدل الحرارة الصغرى	معدل الحرارة الكبرى
الفصل		
الأشهر		
الدرجات		

٣. من خلال تحليل جدول متوسط الحرارة في عُمان في الكتاب المدرسي ص٣٦، أجب عن الأسئلة التالية :

أ. رتب المحطات تنازليا من خلال متوسط الحرارة بين فصلي الصيف والشتاء؟

الشتاء: ١ ٢ ٣ ٤ ٥ ٦ ٧ ٨ ٩ ١٠ ١١

الصيف: ١ ٢ ٣ ٤ ٥ ٦ ٧ ٨ ٩ ١٠ ١١

ب. صف متوسط درجات الحرارة للمحطات الواردة في الجدول صيفا وشتاء؟

.....

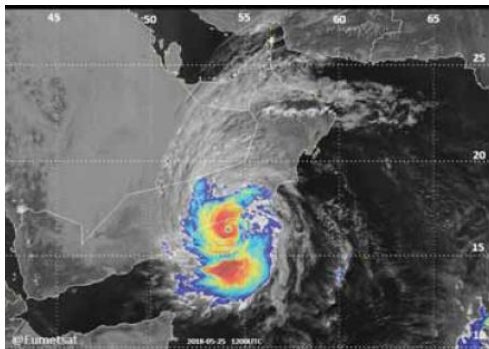
ت. فسر : ارتفاع متوسط الحرارة صيفا في عبرى ، وانخفاضه في قيرون حيريتي؟

.....

٤. أكمل الجدول التالي بما يناسبه والذي يوضح أهم العوامل التي تؤثر في كمية وموسم سقوط الامطار بعُمان:

نوع العامل المؤثر	الأقاليم المؤثرة عليها	فصل السقوط
المنخفضات الجوية القادمة من بحر المتوسط وجنوب إيران	الشتاء
الأعاصير المدارية القادمة من بحر العرب والمحيط الهندي	محافظة ظفار والسواحل الشرقية للسلطنة
الرياح الموسمية الجنوبية والغربية

الواجب المنزلي : من خلال الصورة التي أمامك أجب عن الأسئلة التالية :



١. ما اسم الظاهرة المناخية ؟

٢. في أي عام تأثرت السلطنة بهذه الظاهرة ؟

٣. ما الاجراءات التي تقوم بها السلطنة لإدارة الكوارث الطبيعية؟

.....

التاريخ : / / ٢٠١٩م

درس عُمان .. المناخ والنبات الطبيعي

الأنشطة المصاحبة للدرس:

١. الجدول التالي يوضح الكتل الهوائية التي تؤثر على السلطنة :

المقارنة	قطبية قارية	مدارية بحرية	قطبية / بحرية	مدارية قارية
مصدرها				
خصائصها (الحرارة والأمطار)				
المناطق التي تؤثر عليها				

٢. ارسم شكلا توضيحا للرياح اليومية في المخطط أدناه:

نسيم البر	نسيم البحر
نسيم الجبل	نسيم الوادي

٣. أختار الاجابة الصحيحة من بين البدائل المعطاة :

أ. يبلغ عدد أنواع النبات الطبيعي في سلطنة عُمان حوالي :

أ. ١٣٩٠. ب. ١٢٩٥. ج. ١٩٢٥. د. ١٥٩٢.

ب. تصنف أنواع النباتات الطبيعية في سلطنة عُمان إلى أقاليم :

أ. ٢. ب. ٣. ج. ٤. د. ٥.

ج. تم اعلان محمية حديقة السليل الطبيعية في العام الميلادي:

أ. ١٩٩٩. ب. ١٩٩٨. ج. ١٩٩٧. د. ١٩٩٦م

د. توجد حديقة النباتات والأشجار العمانية في ولاية :

أ. بوشر. ب. مطرح. ج. قريات. د. السيب

٣. فسر : استخدام خشب شجر العتم (الزيتون البري)؟

٤. عرف النباتات الملحية ؟



٥. أدرس الخريطة التي أمامك ثم أجب عن الأسئلة التالية :

- أ. اسم الرقم الذي يشير إلى المحافظة التي توجد بها محمية حديقة السليل الطبيعية
 ب. استخراج اسم الولاية التي توجد بها حديقة النباتات والأشجار العمانية .
 ث. وقع على الخريطة مضيق هرمز

٦. قارن بين أنواع النباتات الطبيعية في سلطنة عُمان :

المقارنة	مكان انتشارها	أمثلة عليها	الخصائص
نباتات السهول والوحدات وبطون الأودية		الغاف	
		السدر	
		السرحد	
نباتات الجبال ومرتفعات الصخرية		العلعان	
		البوت	
		العتم (الزيتون البري)	
نباتات الصحاري		الآراك	
		اللبان	
النباتات الملحية في الأقاليم الساحلية		المانجروف (القرم)	
		الرمرام	
		الثرمد	

٧. علل يواجه الغطاء النباتي الطبيعي في سلطنة عُمان من بعض المشكلات ؟

التاريخ : / / ٢٠١٩م

درس عُمان .. العصور القديمة و صدر الإسلام

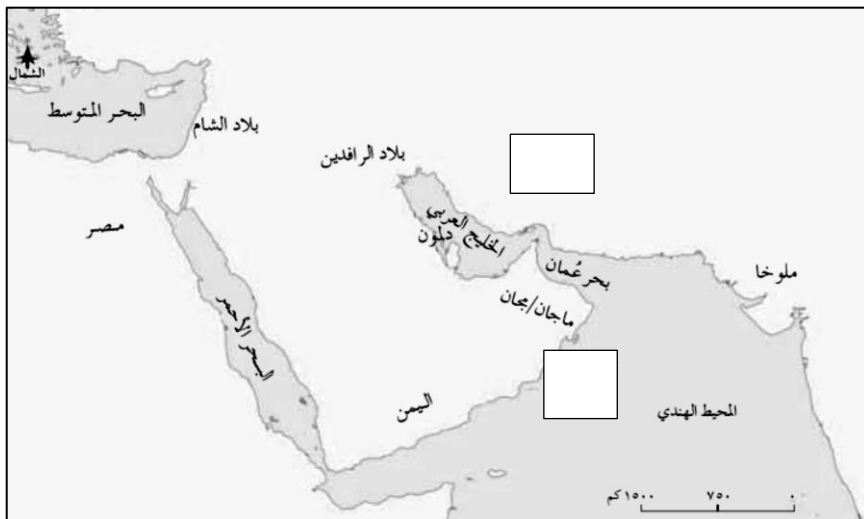
الأنشطة المصاحبة للدرس:

١. أذكر اثنين من الآراء حول تسمية اسم عُمان ؟

٢. أمامك جدول يوضح تسميات عُمان ، أدرسه جدا ثم قم إكماله :

الاسم	الحضارة الذي أطلقت عليه	الإقليم المشار إليه	دلالة الاسم
مجان / ماجان			
مزون			
عمانه			

٣. أمامك خريطة الحضارات القديمة المجاورة لعُمان ، أدرسها جيدا ثم أجب عن الأسئلة التالية :



١. حدد الموقع الآتية :

أ. بلاد فارس ب. بحر العرب

٢. استخرج من الخريطة الحضارة التي أطلقت

على عُمان اسم مجان؟

الواجب المنزلي :

٤. أمامك صورة لأحد الشخصيات العمانية التاريخية ، ثم أجب عن الأسئلة التالية :

أ. سم الشخصية التي تظهر في الصورة ؟

ب. متى تربعت على عرش مجان ؟

ت. فسر : إبرامها لاتفاقية بينها وبين الملك سرجون الآكادي (ملك سومر وآكاد)؟

ث. ما نظام الحكم الذي كان قائما في عُمان في تلك الفترة؟

ج. علام يدل وجود ملكة في عُمان ؟

ح. استنتج طبيعة العلاقات الخارجية العمانية في تلك الفترة ؟



التاريخ : / / ٢٠١٩م

درس عُمان .. العصور القديمة و صدر الإسلام

الأنشطة المصاحبة للدرس:

أ. أكمل العبارة التالية :

١. الشكل الذي أمامك يوضح المكتشفات الحجرية والفخارية

التي تعود إلى العصور

ب. أجب عن الأسئلة التالية :

١. على ماذا يدل : وجود المواقع الأثرية القديمة في جميع محافظات سلطنة عُمان ؟

.....



٢. برهن على قيام مستوطنات بشرية وتجمعات سكانية في السواحل والأودية وسفوح الجبال؟

.....

ج. بالاستعانة بالخريطة الموجودة في الكتاب المدرسي ص ٤٦-٤٧، استخراج المواقع الأثرية الموجودة في كل محافظة :

اسم المحافظة	أهم المواقع الأثرية
مسقط	
مسندم	
ظفار	
الظاهرة	
البريمي	
الداخلية	
شمال الباطنة	
جنوب الباطنة	
شمال الشرقية	
جنوب الشرقية	
الوسطى	

د. أدرس الشكلان اللذان أمامك ، ثم مقارنتهما من حيث الجدول التالي:

المقارنة		
		
اسم الموقع الأثري		
اسم المحافظة		
تاريخ ادراجها لقائمة التراث العالمي		

هـ. برهن على اعتقاد الانسان العماني القديم بالحياة في العالم الآخر ؟

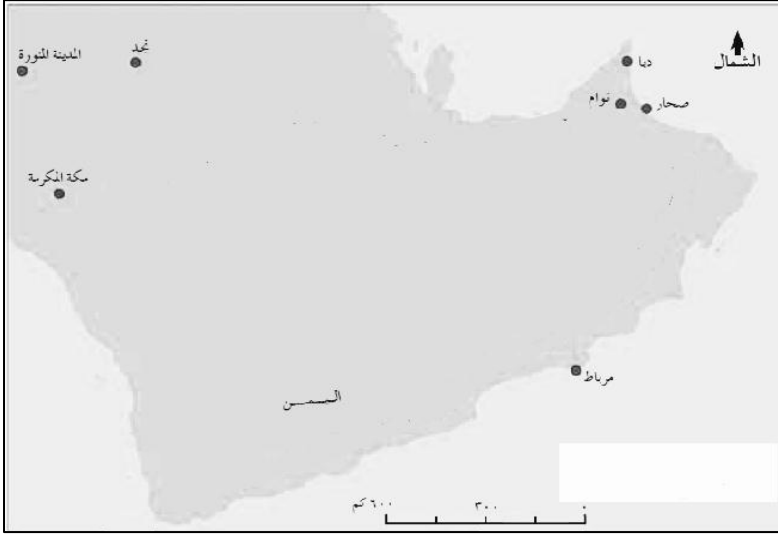
و. على ماذا يدل وجود لمدافن ذات البناء الهندسي في مستوطنة بات الأثري؟

ز. دلل على أهمية كل من مستوطنة بات وموقع قلهاث الأثريين؟

التاريخ : / / ٢٠١٩م

درس عُمان .. العصور القديمة و صدر الإسلام

الأنشطة المصاحبة للدرس:



١. أمامك خريطة هجرات القبائل العربية إلى عُمان ،

أدرسها جيدا ثم أجب عن الأسئلة التالية :

أ. باستخدام الألوان ، حدد عليها برسم حط يوضح كلاً من :

١. هجرات قبائل بني سامه وعبد القيس

٢. هجرات الأزد

ب. ارسم مفتاح رسم للخريطة.

ج. بالاستعانة بمقياس رسم الخريطة احسب المسافة

بين صحار ومرباط.

٢. أجب عن الأسئلة التالية :

أ. فسر : سمي فلج الملكي في ولاية أزي بهذا الاسم؟

ب. أذكر النتيجة المترتبة على هجرة القبائل العربية إلى عُمان؟

ج. ما النتيجة المترتبة على مشاركة قبيلة المهرة العمانية في فتح مصر

د. علام ماذا يدل كثرة رسائل الرسول صلى الله عليه وسلم إلى أهل عُمان؟

و. ما الفرق بين رسالة الرسول الرسمية والرسائل الفردية الأخرى؟

٣. من خلال رسالة الرسول صلى الله عليه وسلم لأهل عُمان ، أجب عن الأسئلة التالية :

أ. سمي ملكا عُمان اللذين استلما رسالة الرسول عليه السلام؟

ب. من هو الصحابي الذي حمل رسالة الرسول عليه السلام لأهل عُمان؟

الواجب المنزلي :

"من محمد رسول الله إلى أهل عُمان أما بعد ، فأقروا بشهادة أن لا إله الله وأني رسول الله ، وأدوا الزكاة

وخطوا المساجد". إلى من أرسلت هذه الرسالة ؟

بسم الله الرحمن الرحيم من
محمد رسول الله إلى جيفر وعبد
ابني الجلندی وسلام على من
اتبع الهدى أما بعد فإني أدعوكما
بدعاية الإسلام أسلما تسلما فإني
رسول الله إلى الناس كافة لأنذر
من كان حياً ويحق القول على
الكافرين فإنكما إن أقررتما
بالإسلام ولينكما وإن أبيتما فإن
ملككما لزائل وخيلي تحل
بساحتكما وتظهر نبوتي على
ملككما

التاريخ : / / ٢٠١٩م

درس عُمان بين القرنين الثاني والسادس الهجريين

الأنشطة المصاحبة للدرس:

أ. اختار الاجابة الصحيحة من بين البدائل المعطاة :

١. العام الهجري الذي بسطت فيه الدولة الأموية نفوذها على عُمان :

د. ٨١

ج. ٨٢

ب. ٨٣

أ. ٨٤

٢. مؤسس الدولة الأموية :

أ. مروان بن الحكم ب. عبد الملك بن مروان ج. يزيد بن معاوية د. معاوية بن أبي سفيان

٣. امام عُمانى ساهم في توحيد عُمان وطرده البويهيين، وله علاقات خارجية مع اليمن:

أ. راشد سعيد اليعمدي ب. الاصطخري ج. الأدريسي د. سعيد عبدالله الرحيلي

ب. رتب الأحداث التاريخية التالية من الأحدث للأقدم بكتابة الأرقام (١-٤) :

() قيام حكم عُمانى مستقل تخلله سيطرة لبعض القوى الأجنبية.

() فترة تأسيس الإمامة الإباضية الأولى والحفاظ على استقلالية عُمان.

() عصر النباهنة الذي تفاوت بين القوة والضعف وقدم الغزو البرتغالي

() الإمامة الإباضية الثانية في عُمان ، فترة استقلال وبناء.

ج. قارن بين أبرز العلماء العُمانيين اللذين ساهموا في الحركة العلمية في ظل الاستقلال :

اسم العالم	الفترة الزمنية	اسم الكتاب

ح. أثبت بالأدلة عن إن عُمان دولة مستقلة في أغلب تاريخها ؟

.....
.....

خ. من خلال دراستك لأصف لمعلوماتك في الكتاب المدرسي ص٥٣، أنسب العبارات الآتية لقائلها

(الأصطخري ، ابن حوقل ، الإدريسي)

العبرة	مستقلة بأهلها كثيرة النخيل والفواكه	بلاد عُمان مستقلة بذاتها عامرة بأهلها	عُمان ناحية ذات أقاليم ، مستقلة بأهلها
اسم الجغرافي			

الواجب المنزلي :

١. عرف المقصود بالتحقيق؟

.....
.....

التاريخ : / / ٢٠١٩ م

درس عُمان بين القرنين الثاني والسادس الهجريين

الأنشطة المصاحبة للدرس:

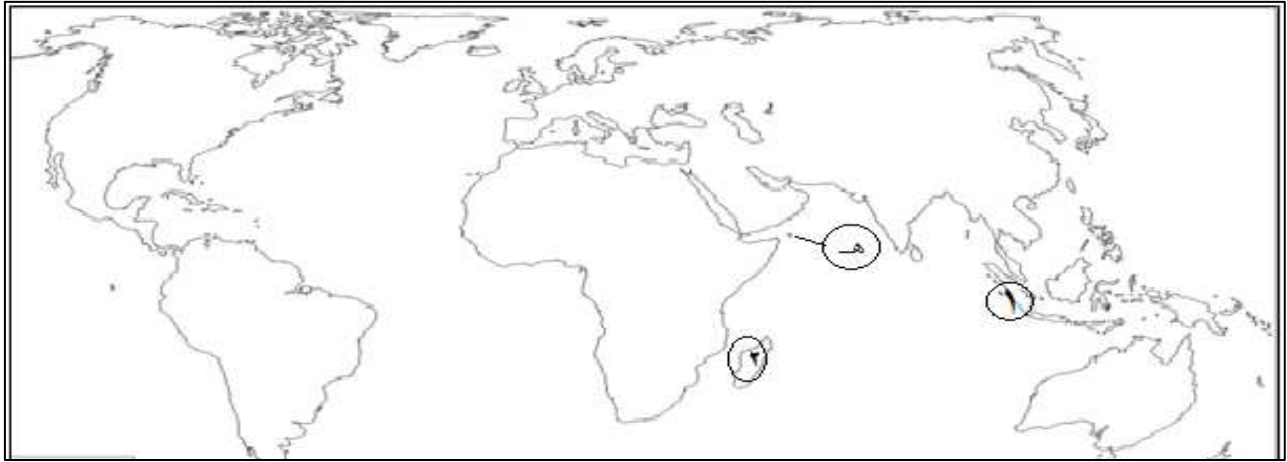
أ. اختار الاجابة الصحيحة من بين البدائل المعطاة :

١. الامام العُماني الذي استطاع القضاء على القراصنة باستخدام سفن الشذاة :
 أ. غسان بن عبدالله ب. عزان بن تميم ج. الصلت بن مالك د. أحمد بن سعيد
٢. الاسم الاخر للقافلة الخاصة بالسفن العمانية:
 أ. سنجارا ب. منجارا ج. عنجارا د. قنجارا
٣. العام الهجري الذي حاول فيه البويهيين من احتلال عُمان:
 أ. ٣٥٢ ب. ٣٥٣ ج. ٣٥٤ د. ٣٥٥
٤. من أشهر قادة الأسطول العُماني في عهد الامام عزان بن تميم :
 أ. خميس بن سعيد ب. عزان بن الهزبر ج. علي بن مسعود د. أحمد بن ماجد

ب. أكتب المفهوم أو المصطلح الذي يناسب العبارات الآتية:

المصطلح / المفهوم	العبرة
.....	سفن مصممة للقتال تتميز بسرعة الحركة
.....	سفن اعددها الامام الصلت بن مالك لتحرير جزيرة سقطرى
.....	لقب أطلقه العرب على القراصنة
.....	سفن مستخدمة لطرد النصارى في عهد الامام الصلت بن مالك

ج. أمامك خريطة العالم ، أدرسها جيدا ثم اجب عن الأسئلة التي تليها :



١. ما اسم الجزيرة الذي استطاع فيها الامام الصلت بن مالك من طرد النصارى والمشار إليها بالرمز (هـ) .
٢. وقع على الخريطة بكتابة المسطحات المائية التالية (بحر عمان ، بحر العرب).
٣. ما الرقم الذي يشير للجزيرة المعروفة قديما باسم (قنبلو) والتي وصل لها الجغرافي المسعودي.

سؤال بحث :

وضح المقصود بالأسطول ؟

.....

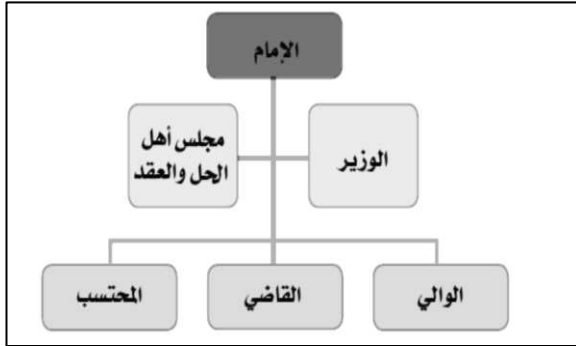
.....

التاريخ : / / ٢٠١٩ م

درس عُمان بين القرنين الثاني والسادس الهجريين

الأنشطة المصاحبة للدرس:

أ. من خلال الشكل المقابل للنظام الإداري لعُمان في العصور الإسلامية ، استخلص اسم النظام للمهام التالية:



اسم المنصب	المهام
رئيس الحكم	
	يضم كبار العلماء ورؤساء القبائل ، يرأسه أكبر العلماء سنّاً وعلماً
	مستشار ، يتدارس مع الحاكم كل ما يخص شؤون الرعية
	اشبه بالشرطة وموظفي البلدية
	تتوافر فيهم صفات العدل والعلم والتقوى
	يعينون على الولايات ليقوموا بالحكم بين الناس يشترط فيهم العلم والفطنة والعدالة

ب. بالاستعانة بالتقسيم الإداري لعُمان في العصور الإسلامية ص٥٦-، وقعي الأقسام الإدارية في خريطة عُمان أدناه:



الواجب المنزلي :

ما أهمية التقسيم الإداري للدولة ؟

.....

التاريخ : / / ٢٠١٩م

درس عُمان بين القرنين الثاني والسادس الهجريين

الأنشطة المصاحبة للدرس:

أ. اختار الإجابة الصحيحة من بين البدائل المعطاة:

١. العصر الذي ازدهر فيه النشاط الاقتصادي لعُمان:

أ. الحجري ب. البرونزي ج. الإسلامي د. الحديدي

ب. أمامك مجموعة من السلع، أنسب السلع التي تاجرت بها عُمان مع الحضارات المجاورة:

(النحاس، العاج، اللبان، الخزف، التمر، المنسوجات، المصنوعات، حجر الديورايت)

السلع العمانية

ج. ما النتيجة التي ترتبت على تبادل السلع والبضائع بين عمان والحضارات المجاورة؟

.....

خ. علل: سك العمانيون العديد من العملات النقدية في القرنين الثالث والسادس الهجريين؟

.....

د. أمامك نماذج للمسكوكات النقدية القديمة، أدرسها جيدا ثم أجب عن الأسئلة التي تليه:



١. ما العام الميلادي الذي تم اكتشاف هذه العملات؟

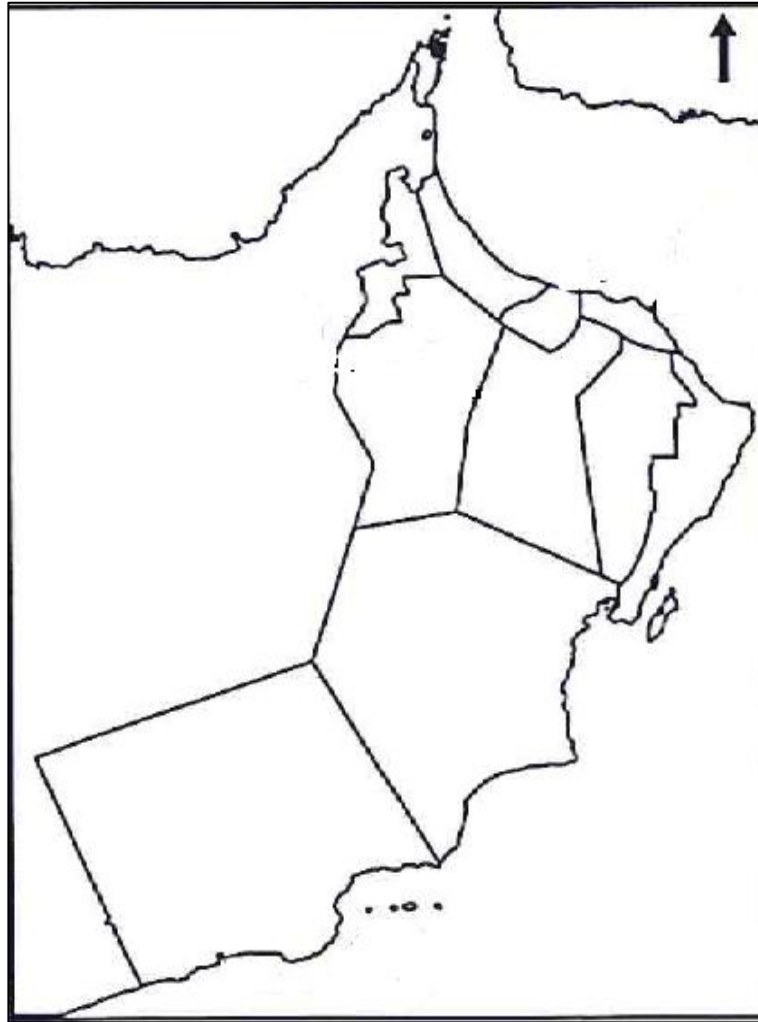
٢. إلى أي فترة ترجع هذه العملات؟

٣. ما اسم المدينة التي عثرت فيها هذه النماذج؟

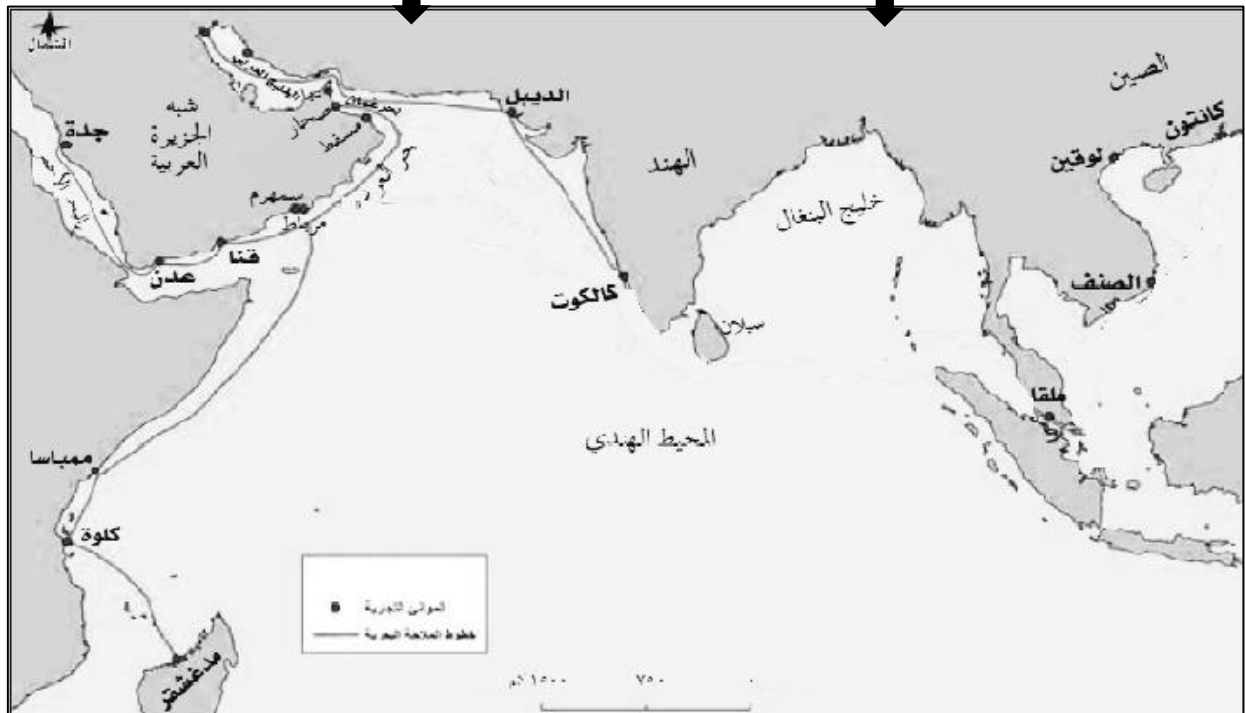
٤. أذكر اسم الائمة الذي سكت في عهدهم هذه العملات؟

٥. من وجهة نظرك، ما أهمية هذه العملات بالنسبة لك وبلدك؟

.....



الخريطة التي أمامك توضح طرق التجارة البحرية العمانية قديما ، تتبعي عليها خط الطريق الذي سلكته السفن للصين:



التاريخ : / / ٢٠١٩م

درس المجتمع العماني

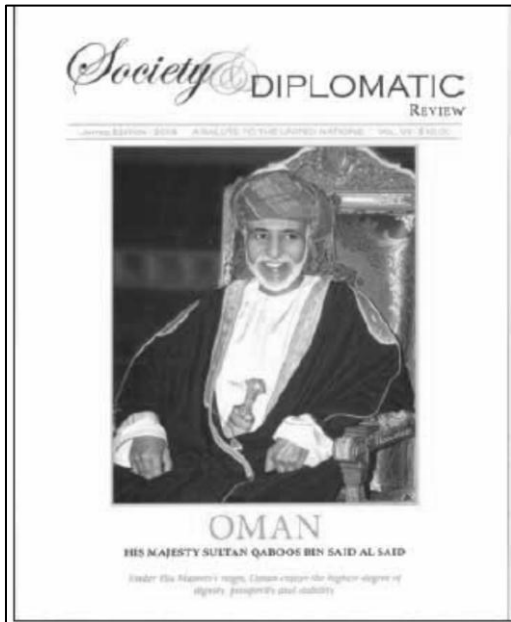
الأنشطة المصاحبة للدرس:

١. أمامك صورتين، أكتب أسف الصورة نوع المرتكز الذي قام عليه المجتمع العماني :-



٢. وضح أهمية المرتكزات التي قام عليها المجتمع العماني ؟

٣. من خلال دراستك للصورة المقابلة لحضرة صاحب الجلالة قابوس بن سعيد ، أجب عن الأسئلة التي تليها :



١. متى تصدرت صورة صاحب الجلالة السلطان قابوس بن سعيد المعظم غلاف

مجلة المجتمع والدبلوماسية ؟

٢. سم الجهة التي تقوم بإصدار مجلة المجتمع والدبلوماسية ؟

٣. استنتج أهم دلالة وضع صورة جلالة السلطان حفظه الله ورعاه في غلاف المجلة ؟

الأنشطة المصاحبة للدرس:

أ. اختار الإجابة الصحيحة من بين البدائل المعطاة :

١. تخصيص شيء من ممتلكات أصحاب الخير الميسورين لانفاق عوائدها في أوجه الخير المخصص لها :
- أ. الزكاة ب. الأوقاف ج. الخراج د. الصدقة
- العام الميلادي الذي صدر فيه قانون المؤسسات الوقفية من قبل وزارة الأوقاف والشؤون الدينية :
- أ. ٢٠١٢ ب. ٢٠١٣ ج. ٢٠١٤ د. ٢٠١٥

ب. أجب عن الأسئلة التالية:

١. صنف الأمثلة التالية لمقومات التفاعل الاجتماعي الذي يمثلها :

(المكان الواحد / الزراعة والصيد والتجارة / المصاهرة والنسب / الأفكار والعادات والتقاليد / التاريخ الواحد)

التاريخية	الاجتماعية	الاقتصادية	التاريخية	الثقافية

٢. وضح أهمية الأوقاف في المجتمع الإسلامي ؟

للموقف	للموقوف له

٣. الشكل الذي امامك يمثل احدي لأعمال التطوعية في المجتمع العُماني في ضوء العبارة السابقة أجب عن الاسئلة التالية :-



١- عرف المقصود بالأعمال التطوعية ؟

.....

٢- اعط أمثله على بعض الأعمال التطوعية التي تمارس في المجتمع

العُماني ؟

.....

سؤال بحث :

وضح المقصود بالمؤسسات الوقفية كما نص في الجريدة الرسمية ٢٠١٥م؟

.....

درس المؤسسات الثقافية العمانية بين الماضي والحاضر التاريخ : / / ٢٠١٩م



الأنشطة المصاحبة للدرس :

١. أ. اختار الإجابة الصحيحة من بين البدائل المعطاة :
١. تعرف المؤسسة الثقافية التي تظهر في الشكل المقابل

أ. المدارس ب. الكتاتيب ج. المساجد د. المكتبات

٢. المسجد الذي أنشأه مازن بن غضوبة في سمائل :-

أ- الشجبي ب. الشواذنة ج. المضمار د. الوكيل

ب. أجب عن الأسئلة التالية:

١. فسر انشاء العديد من المؤسسات الثقافية في سلطنة عُمان ؟

.....

٢. دلل على ان العُمانيين هم الأسبق في التأليف في العهد الاسلامي؟

.....

٣. قارن بين الكتاتيب في الماضي والوقت الحاضر من حيث :-

المقارنة	الكتاتيب قديما	الكتاتيب حديثا
المكان		
المواد التي تدرس فيها		

٤. أملك صورة لأحد المؤسسات الثقافية العمانية :

١- سم المؤسسة الثقافية التي تظهر في الصورة ؟

٢- عدد أهم الوظائف التي تقوم بها هذه المؤسسة ؟

.....

.....



الواجب المنزلي :

عرف المقصود بالكتاتيب ؟

.....

.....

درس المؤسسات الثقافية العمانية بين الماضي والحاضر التاريخ : / / ٢٠١٩م

الأنشطة المصاحبة للدرس :

أ. اختار الاجابة الصحيحة من بين البدائل المعطاة :

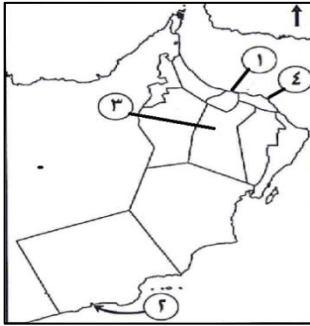
١. الترتيب الصحيح لظهور المؤات الثقافية في عمان من الأقدم الى الأحدث :-

د
المساجد
المدارس
الكتاتيب

ج
المدارس
المساجد
الكتاتيب

ب
الكتاتيب
المساجد
المدارس

أ
المساجد
الكتاتيب
المدارس



٤.د

د. السعيدية

٢. الرقم الذي يشير الى المحافظة التي يوجد بها مدرسة عائشة الريمية :

ج.٣

ج. الخور

ب.٢

ب. الزواوي

أ.١

٣. المدرسة التي ظهرت في زمن السلطان فيصل بن تركي في مسقط :

أ. الوكيل

ب. أجب عن الأسئلة الآتية :

١. فسر كانت المدارس تؤسس من قبل العلماء ؟

.....

٢. دلل على ان المدارس الرسمية ظهرت في وقت مبكر في عمان ؟

.....

٣. قارن بين المدارس التي كانت تؤسس من قبل العلماء من حيث :

وجه المقارنة	الفترة الزمنية	الولاية التي توجد بها
مدرسة ابن بركة		
مدرسة محمد بن علي باعلوي		
مدرسة عائشة الريمية		
مدرسة محمد بن كمال بن احمد		

٤. دلل على كل من :

أ. اهتمام حضرت صاحب الجلالة السلطان قابوس بن سعيد حفظه الله ورعاه بقطاع التعليم ؟

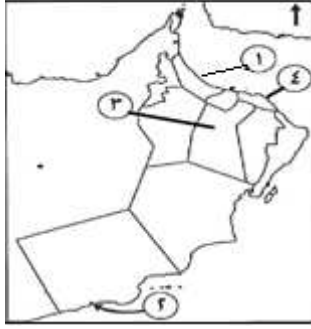
.....

٢-اهتمام السلطنة بالتعليم العالي لاستكمال مسيرة التعليم ؟

.....

درس المؤسسات الثقافية العمانية بين الماضي والحاضر التاريخ : / / ٢٠١٩م

الأنشطة المصاحبة للدرس:



أ. اختار الاجابة الصحيحة من بين البدائل المعطاة :

١. الرقم الذي يشير الى الولاية التي يوجد بها مكتبة آل الرجيل :

أ. ١ ب. ٢ ج. ٣ د. ٤

٢. العام الميلادي الذي افتتحت فيه دار الاوبرا السلطانية :-

أ. ٢٠١٠ ب. ٢٠١١ ج. ٢٠١٣ د. ٢٠١٤م

٢. أنشأ العمانيون المكتبات كمؤسسات ثقافية بنوعها العام والخاص في ضوء العبارة السابقة أكمل الجدول التالي

موقع المكتبة	اسم المكتبة	الفترة الزمنية	نوع المكتبة
	مكتبة أحمد بن النضر	منذ القدم	العامة
		منذ القدم	الخاصة
	مكتبة حصن الشموخ	الوقت الحاضر	العامة
		الوقت الحاضر	الخاصة

٣. ظهرت في عصر النهضة المباركة العديد من المؤسسات لرصد الثقافة العمانية سواء كانت مؤسسات ثقافية الحكومية أو المؤسسات الأهلية . في ضوء العبارة السابقة قارن بين المؤسسات الثقافية الحكومية والمؤسسات الثقافية الأهلية من حيث :-

وجه المقارنة	نوع المؤسسة الثقافية	تاريخ انشائها	أهداف المؤسسة
النادي الثقافي			
المنتدى الادبي			
النادي العلمي			
مجمع السلطان قابوس للثقافة والترفيه بصلاله			
مركز ذاكرة عمان			

درس الاسهامات الثقافية والحضارية العمانية التاريخ : / / ٢٠١٩م

الأنشطة المصاحبة للدرس:

١. أ. اختار الاجابة الصحيحة من بين البدائل المعطاة :

١. قبة صغيرة تميز المساجد العمانية قديما وتقع في أحد زوايا المسجد وتضم فتحة صغيرة للوصول الى السطح :

أ. الصرح ب. البومة ج. المتاريس د. المحاريب

٢. القرن الميلادي الذي تم فيه بناء محراب جامع سعال بنزوى :

أ. ١١. ب. ١٢. ج. ١٣. د. ١٤.د

ب. أجب عن الأسئلة التالية :

١. على ماذا يدل تطور العمارة العمانية منذ القدم ؟

٢. اذكر امثلة على المواد التي استخدمها الانسان في العمارة العمانية قديما ؟

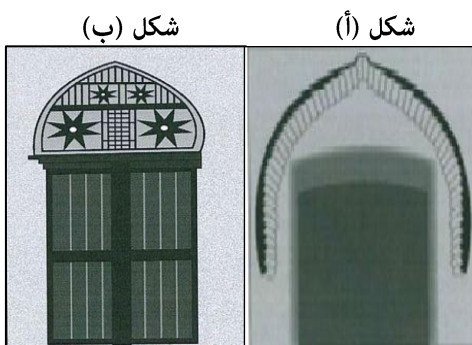
٣. أمامك صورة لاحد أشكال العمارة العمانية ، أدرسها ثم أجب عن الأتي:



أ. سم الشكل الذي امامك ؟

ب. استنتج المميزات المعمارية التي تميز بها ؟

٤. قارن بين الصورتين التاليتين من حيث معايير المقارنة التالية:-



الشكل ب	الشكل أ	معايير المقارنة
		اسم الشكل
		مادة الصنع
أكثر متانة	أقل متانة	الخصائص

الواجب المنزلي :

وضح بالرسم المبسط مسجدا موضحه عليه كلا من

أ- البومه

ب- الصرح

درس الاسهامات الثقافية والحضارية العمانية التاريخ : / / ٢٠١٩ م

الأنشطة المصاحبة للدرس:

(تعلم قبلي)

انسخ المؤلفات العمانية الآتية حسب المجال الذي ينتمي إليه في الجدول التالي:

(الأنساب - فاكهة ابن السبيل - الدلائل في اللوازم والوسائل - الجمهرة - رسائل علم الفلك للمبتدئين - معدن الأسرار في علم البحار)

اللغة	العلوم البحرية	الطب	الفلك	التاريخ	الشريعة الاسلامية

أ. اختار الاجابة الصحيحة من بين البدائل المعطاة :

١. عمانية أنشأت مدرسة في بهلا ساهمت من خلالها برقي الحياة الثقافية في البلاد:-

أ. عائشة الريمية ب. ثريا البوسعيدية ج. نصراء الحبسية د. زيانة الخروصية

٢ . القرن الهجري الذي ظهرت فيه العاملة العمانية شمساء الخليفة والتي كانت مرجعا لأهل عصرها :

أ. ١٣ ب. ١٤ ج. ١٥ د. ١٦

٣. يعد من أهم الكتب التي كتبتها الأديبة عائشة الحارثية في القرن الهجري الخامس عشر:

أ. الأنساب ب. الجامع الصحيح ج. من أيامي د. فاكهة ابن السبيل

أ. أجب عن الأسئلة التالية :

١. من خلال دراستك لأهم النساء العمانيات اللاتي اسهمن في الحركة الثقافية بعمان ، اكمل الجدول التالي:

العامة	القرن الهجري	أهم أعمالها

أطلس الوحدة

