

تم تحميل هذا الملف من موقع المناهج العمانية



امتحان تجريبي ثاني بمدرسة درة الخليج

موقع فايلا تي ← المناهج العمانية ← الصف الحادي عشر ← علوم بيئية ← الفصل الأول ← ملفات متنوعة ← الملف

تاريخ إضافة الملف على موقع المناهج: 11:28:44 2024-12-15

ملفات اكتب للمعلم اكتب للطالب | اختبارات الكترونية | اختبارات | حلول | عروض بوربوينت | أوراق عمل
منهج انجليزي | ملخصات وتقارير | مذكرات وبنوك | الامتحان النهائي للمدرس

المزيد من مادة
علوم بيئية:

التواصل الاجتماعي بحسب الصف الحادي عشر



صفحة المناهج
العمانية على
فيسبوك

الرياضيات

اللغة الانجليزية

اللغة العربية

التربية الاسلامية

المواد على تلغرام

المزيد من الملفات بحسب الصف الحادي عشر والمادة علوم بيئية في الفصل الأول

اختبار عملي

1

ملخص شرح الوحدة الثالثة التفاعلات في النظم البيئية البحرية

2

نشرة في أسئلة إثرائية مع نموذج الإجابة

3

اختبار قصير ثاني بمحافظة الظاهرة

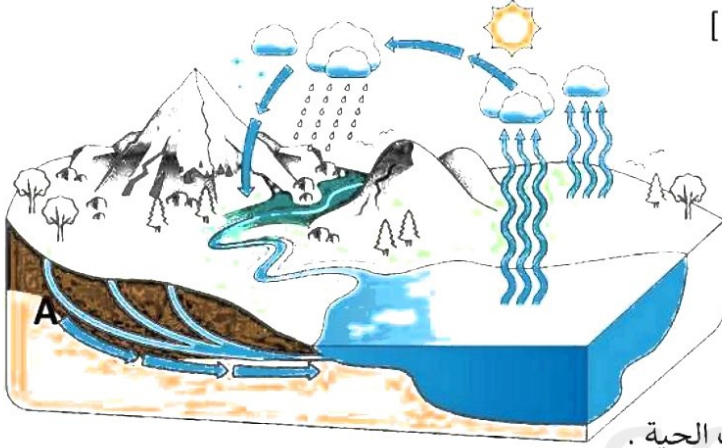
4

اختبار قصير ثاني بمحافظة الداخلية

5

(أجب عن جميع الأسئلة الآتية):

(١) الشكل ١-١ يعبر عن مراحل دورة الماء في الطبيعة ، الرمز (A) يعبر عن أحد المراحل وهو :



(١) ظلل الشكل () أمام الإجابة الصحيحة

الهطول .

التكثيف .

جريان الماء الجوفية .

النتح .

الشكل ١-١

(٢) تعبر الصور الثلاثة التالية عن مجموعة من الكائنات الحية . حدد أي منها يعبر عن الآتي :

النظام البيئي - الجماعة الحيوية - المجتمع الحيوي . [٣]



(٣) مصطلح القدرة على تلبية احتياجات الحاضر دون المساس بقدرة الأجيال القادمة على تلبية احتياجاتها بأنه يعبر عن :

التنوع البيولوجي .

النظم البيئية .

الادارة البيئية .

الاستدامة .

[١]

٤ (توضح الصورة (A) و (B) و (C) امثلة على التفاعلات الحيوية في الكائنات الحية حدد أي منها يعبر عن : المنافسة (داخل النوع وبين الانواع) - الافتراس - الرعي .

لا تكتب في هذا الجزء



A

B

C

A ----- [١]

B ----- [١]

C ----- [١]

٥ (بين الشكل ١-٥ سلسلة غذائية يكون فيها المنتجات هي :

(ظلل الشكل () أمام الإجابة الصحيحة)

الارنب .

النبات .

الجراد .

الأفعى .

[١]

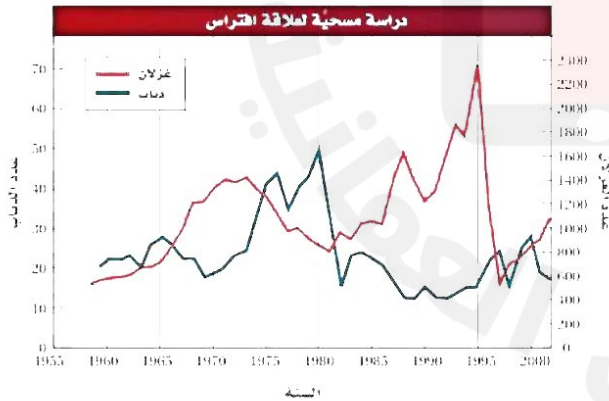


الشكل ١-٥

٦ (أظهرت دراسة طويلة المدى لجماعات الذئب والغزلان العلاقة بين عدد المفترسات والفريسة مع مرور الزمن .

مستعينا بالشكل ٦-١ استنتج ماذا يحدث اذا زادت أعداد الغزلان

في العام ١٩٩٥ م ؟



الشكل ٦-١

[٢]

لا تكتب في هذا الجزء

٨) عرف مصطلح التحيز وشرح أهمية تجنبه للاستقصاءات البيئية ؟

تعريف التحيز :

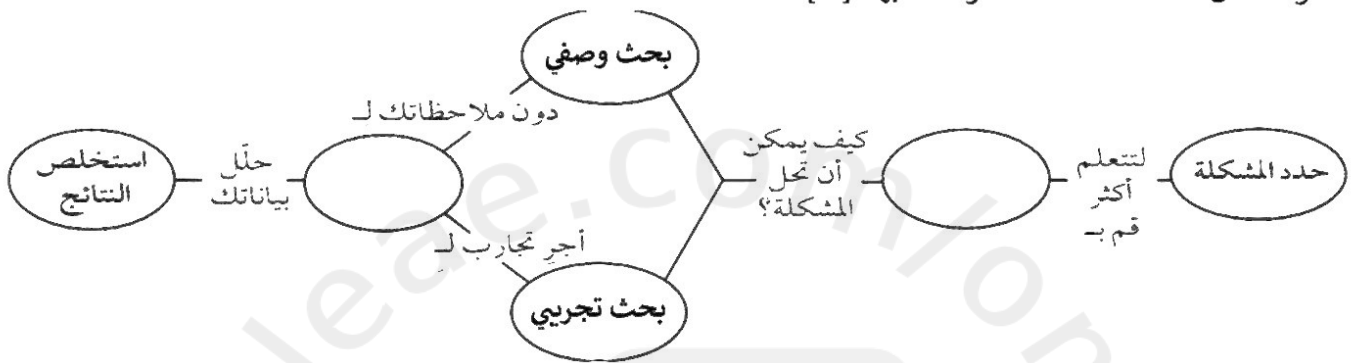
[١]

أهمية تجنبه:

[١]

٩) أكمل الخريطة المفاهيمية التي في الشكل ٩-١ والتي تعبر عن

خطوات حل مشكلة ما مكمل الفراغات بها. [٢]



الشكل ٩-١



الشكل ١٠-١

١٠) تبين الصورة ١٠-١ إحدى طرق جمع العينات وهي :

(ظلل الشكل () أمام الإجابة الصحيحة)

المربع القياسي .

المصائد الشراكية .

ضع علامة - اطلق - أعد الامساك.

جمع العينات بالركل.

[١]

١١) حدد اثنين من فوائد استخدام المصائد الشراكية في جمع عينات من جماعات الحشرات

[٢]

١٢ (مصطلح أوجه القصور في دراسة ما والتي يمكن أن تؤثر على المعلومات التي يتم جمعها . تشمل المحددات تصميم البحث والمهجية والمواد والقيود الزمنية والمالية (التكاليف) يسمى بـ :

(ظلل الشكل () أمام الإجابة الصحيحة)

[١] العشوائية. الفرضية. المحددات . بيانات موثوقة [١]

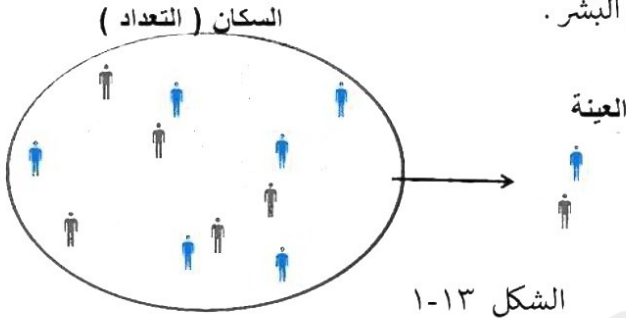
١٣ (يوضح الشكل ١٣- ١ طريقة لجمع العينات لمجموعة من البشر .

- سم الطريقة المستخدمة ؟

[١]-----

- متى يتم استخدام هذه الطريقة ؟

[١]-----



١٤ - قام مجموعة من الباحثين بالامساك بـ (١٠) سلاحف في أول جولة لهم في محمية رأس الحد لغرض البحث العلمي وقاموا بعمل علامات عليهم وأطلقوهم ، ثم قاموا في الجولة الثانية بالامساك بـ (٢٠) سلاحفة وتلاحظ وجود عدد (٤) سلاحفة منهم معلمة بعلامة والباقي غير معلم وقاموا بعد ذلك بعمل حساب لحجم الجماعات الاحيائية باستخدام مؤشر لينكولن ($N = \frac{n1 \times n2}{m2}$) فكانت النتيجة هي :

(ظلل الشكل () أمام الإجابة الصحيحة) [١]

٢٠ ٣٠ ٤٠ ٥٠

١٥ (كتبت إحدى الصحف في مقالة لها " أسوأ ما يمكن حدوثه ليس نفاذ الطاقة، أو الانهيار الاقتصادي، أو حروب نووية محدودة، أو غزو حكومة استبدادية. وعلى الرغم من أن هذه المصائب تعد مرعبة لنا إلا أنه يمكن التخلص منها وإصلاحها خلال أجيال قليلة متعاقبة. أما العملية التي بدأت منذ عام ١٩٨٠م وتستغرق ملايين السنين لإصلاحها فهي فقدان التنوع الوراثي وتنوع الأنواع نتيجة تدمير مواطنها البيئية الطبيعية. هذه هي الحماسة التي لن يسامحنا عليها أولادنا الذين سيأتون من بعدنا. "

بناء على النص السابق أجب عن الاسئلة التالية :

-صف كيف تغير التنوع الحيوي منذ ثمانينيات القرن الماضي.

[١]-----

-لماذا تعتقد أن المقالة قرنت فقدان التنوع الحيوي بكل من نفاذ الطاقة، والانهايار الاقتصادي، والحرب النووية، والغزو؟

[٢]

ما المقصود بالعبارة: "هذه هي الحماسة التي لن يسامحننا عليها أولادنا"؟

[١]

١٦ (١٦) تظهر الصورة ١-١٦ علاقة بين نوعين من الاسماك. صف هذه العلاقة ؟



الشكل ١-١٦

[٢]

لا تكتب في هذا الجزء

١٧) لدراسة نظام بيئي مصغر قام طلاب الصف الحادي عشر باستخدام الادوات التالية :

- وعاء زجاجي كبير شفاف .
- ماء بركة .
- طين من البركة .
- أوساط زراعية مناسبة من المخلوقات الحية .



ثم قاموا باختيار (أثر ضوء الشمس في النظام البيئي) كعامل محدد في المجتمع

الحيوي المصغر لتصميم التجربة .

في ضوء ذلك أجب عن الأسئلة الآتية :

أ – اشرح لماذا اجري الطلاب التجربة ببطء وخطوة خطوة ؟ وما الذي يحدث لو أننا سكبنا الاشياء كلها دفعة واحدة في الوعاء الزجاجي ؟

[١]

ب – حدد المتغيرات :

المتغير المستقل ؟ والمتغير التابع ؟

[١]

المتغير المستقل :

[١]

المتغير التابع :

١٨) طلب الى مجموعة من الطلاب عمل تصميم هرم بيئي للكائنات الحية في حديقة المدرسة ، وقد وزع الطلبة على ٥ مجموعات ؛ لعد النباتات والحلازين في ٥ مناطق مختلفة من الحديقة تمثل ٥ أنظمة بيئية ، مساحة كل منها $1m^2$ وفيما يأتي البيانات التي جمعها الطلاب :

رقم المجموعة	الأولى	الثانية	الثالثة	الرابعة	الخامسة
عدد النباتات	٤٦	٧٥	٣٩	٢٨	٢٢
عدد الحلازين	٤	٨	٥	١	٢

أ - أوجد المتوسط الحسابي لأعداد الكائنات الحية في كل مستوى غذائي (النباتات ، والحلازين) .

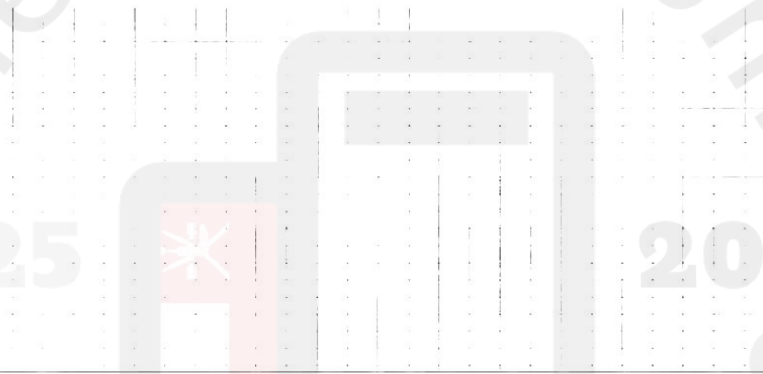
المتوسط الحسابي للنباتات :

[١]-----

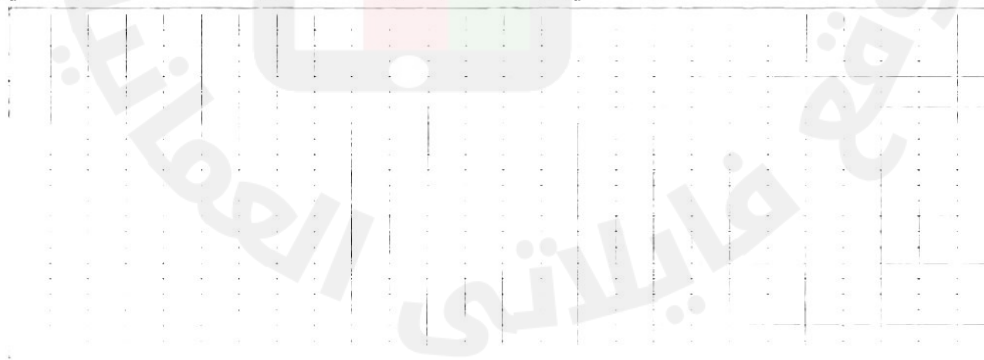
المتوسط الحسابي للحلازين :

[١]-----

ب - ارسم هرما للاعداد يمثل حديقة المدرسة . [١]



ج - بافتراض أن الكتلة الجافة للنبات الواحد هي ٣٨g ، والكتلة الجافة للحلزون الواحد هي ٦g ، ارسم هرم كتلة حيوية لبيانات النظام البيئي للمجموعة. [١]



لا تكتب في هذا الجزء

١٩ (مادة كيميائية تحتاج إليها الكائنات الحية لتنمو وتصلح الخلايا والأنسجة التالفة، ولإطلاق الطاقة، أو لعملية الأيض هي :

(ظلل الشكل () أمام الإجابة الصحيحة) [١]

المستهلك. المغذي. المنتج. التمثيل الضوئي .

٢٠ (لخص دور الثلج البحري في نقل المواد العضوية التي تحتوي على الطاقة من المياه السطحية إلى عمق المحيط ؟

[٢]

٢١ (فسر أهمية الحصاد في دورات المغذيات البحرية ؟

[٢]

٢٢ (الرسم البياني المقابل يوضح مستويات تصنيفية اساسية مختلفة اذا كانت (س) تشير الى المملكة فاي مما يأتي يشير الى الرتبة ؟

عدد الكائنات الحية

[١]

(ظلل الشكل () أمام الإجابة الصحيحة)



المستوى التصنيفي

ص . ع .
 ل . م .

٢٣ (اذكر المفهوم العلمي للعوالق ؟

[١]

لا تكتب في هذا الجزء

٢٤) أي مما يلي يعبر عن التسمية الثنائية للشمبانوي بطريقة صحيحة ؟
(ظلل الشكل () أمام الإجابة الصحيحة)

Pan troglodytes

Pan Troglodytes

pan troglodytes

PAN Troglodytes

[١]

٢٥) تبين الصورة ٢٥ - ١ الروبيان الذي يعد من الثروات المهمة في سلطنة عمان وتعد محمية الاراضي الرطبة في ولاية محوت غنية بالقشريات حيث أنها أحد المواطن البيئية لتغذية أكثر من ٢٠ نوع من الحيتان والدلافين .
أ - أذكر الاهمية الاقتصادية للروبيان ؟



الشكل ٢٥-١

[٢]

٢٦) العوالق النباتية هي منتجات؛ ومنها :
(ظلل الشكل () أمام الإجابة الصحيحة)

قنديل البحر .

الدياتومات .

مجدفيات الارجل .

اليرقات .

[١]

٢٧) اذكر المقصود بـ : العوالق الحيوانية ؟

[١]

٢٨) يبين الشكل ٢٨ - ١ نجم البحر .

حدد وظيفة الجزء المشار اليه بالرمز (A) ، واذكر مدى ملائمة لوظيفته ؟

الوظيفة : [١]

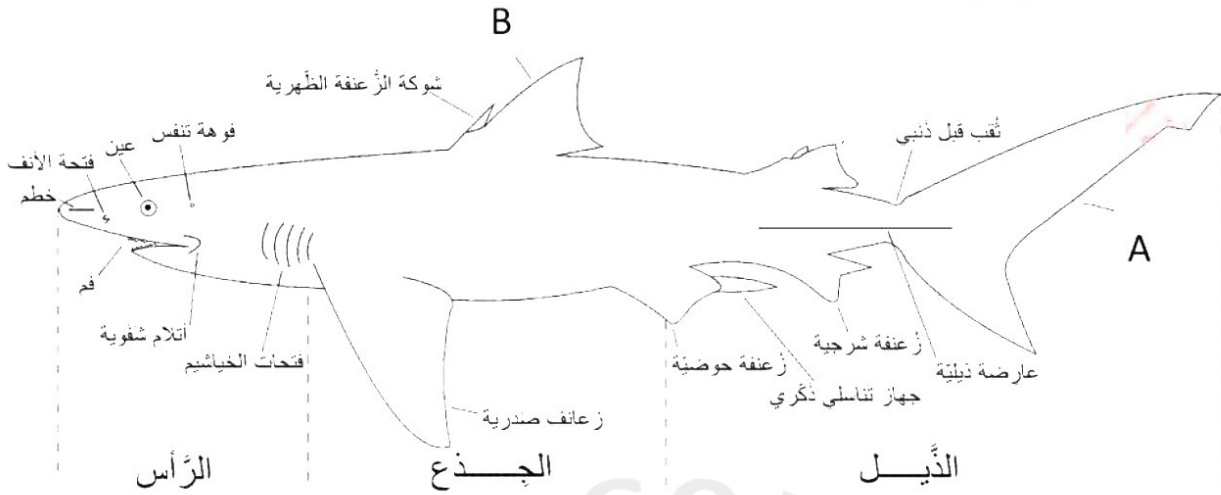
الملائمة : [١]



الشكل ٢٨-١

لا تكتب في هذا الجزء

٢٩) يبين الشكل ٢٩ - ١ سمكة غضروفية . اذكر الفرق بين الجزء المشار اليه بالرمز (A) ، و (B) . من حيث الوظيفة .



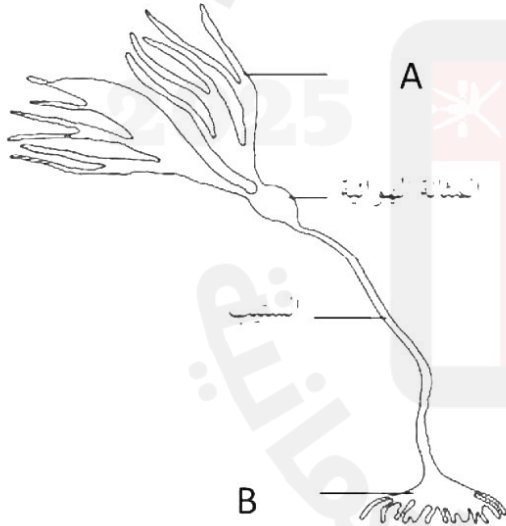
الشكل ٢٩-١

A : [١]

B : [١]

٣٠- يوضح الشكل التخطيطي ٣٠-١ أحد أنواع الطحالب سم الاجزاء المشار اليها بالرموز (A) ، و (B) .

A :



[١]

B :

[١]

انتهت الاسئلة مع تمنياتنا لكم بالتوفيق والنجاح