

تم تحميل هذا الملف من موقع المناهج العمانية



أسئلة النقد الشائعة التي قد ترد في الاختبارات

موقع فايلاتي ← المناهج العمانية ← الصف الحادي عشر ← لغة عربية ← الفصل الثاني ← اختبارات ← الملف

تاريخ إضافة الملف على موقع المناهج: 12:49:58 2025-02-12

ملفات اكتب للمعلم اكتب للطالب | اختبارات الكترونية | اختبارات | حلول | عروض بوربوينت | أوراق عمل
منهج انجليزي | ملخصات وتقارير | مذكرات وبنوك | الامتحان النهائي للمدرس

المزيد من مادة
لغة عربية:

التواصل الاجتماعي بحسب الصف الحادي عشر



الرياضيات



اللغة الانجليزية



اللغة العربية



التربية الاسلامية



المواد على تلغرام

صفحة المناهج
العمانية على
فيسبوك

المزيد من الملفات بحسب الصف الحادي عشر والمادة لغة عربية في الفصل الثاني

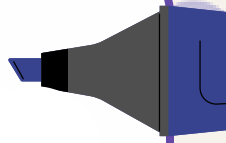
أسئلة النحو من سلسلة العارج	1
ملخص خامس لدرس خصائص الأدب المهجري	2
ملخص رابع لدرس خصائص الأدب المهجري	3
ملخص ثالث لدرس خصائص الأدب المهجري	4
ملخص ثاني حول خصائص الأدب المهجري	5



@n7aa_3



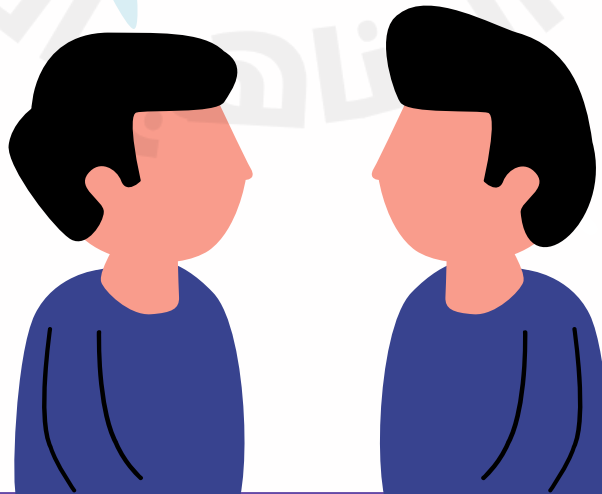
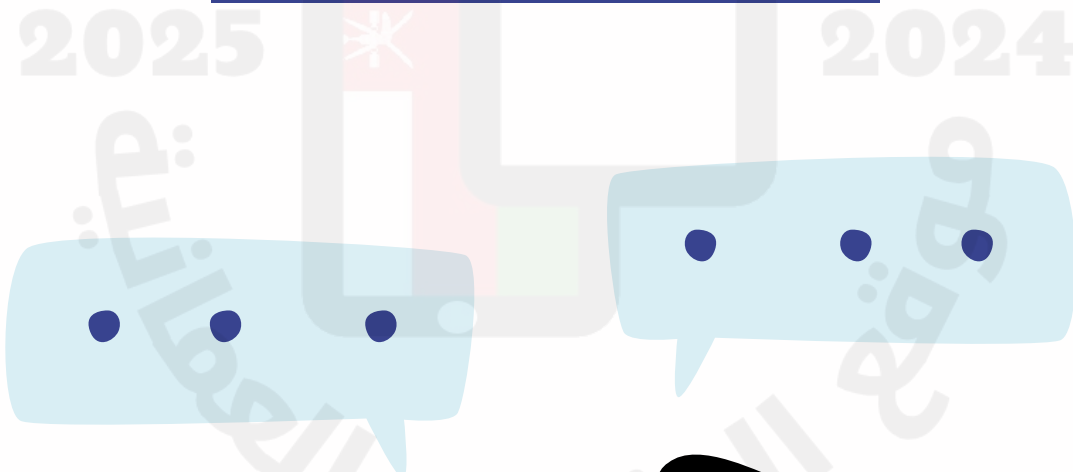
إعداد: عبدالله يسري



الصف الحادي عشر

أهم أسئلة النقد الشائعة التي قد ترد في الإختبارات

الفصل الدراسي الثاني



أولاد

أسئلة الكتاب المدرسي





المحور الأول : بدايات النقد في العصر الحديث

الدرس الأول : الوسيلة الأدبية لحسين المرصفي



1 س : ما الهدف الذي أراد الشيخ حسين المرصفي تحقيقه من خلال كتاب (الوسيلة الأدبية للعلوم العربية) ؟



الإجابة :-

- إحياء الصورة القديمة للنقد الأدبي ، وأن يكون الكتاب مصدراً لتعلم اللغة العربية وآدابها

2 س : ينقسم كتاب الوسيلة الأدبية إلى ثلاثة أبواب ، حددها ؟



الإجابة :-

- علوم اللغة العربية
- باب صناعة الإنشاء
- باب صناعة الشعر

3 س : (الإبداع الأدبي) بحسب الشيخ حسين المرصفي ، يجب أن يتوفر فيه أمران ، ما هما ؟



الإجابة :-

- الحفظ للنصوص النثرية والشعرية ، واستيعاب علوم الآلة مثل (النحو والصرف والبلاغة) ؛ والتي هي من وسائل الأدب .
- محاولة الكتابة والنظم وممارستها على النهج الذي استقرت قوالبه في النفس من أثر الحفظ والإستيعاب .

4 س : ما الخطوات التي يجب على المتأدب تتبعها في صناعتي الإنشاء والشعر ، لكي يصبح مبدعاً ؟



الإجابة :-

- بالنسبة لفن الإنشاء : حفظ النصوص النثرية من القرآن الكريم والحديث الشريف والأمثال العربية .
- النسبة للشعر : حفظ الشعر بقدر المستطاع .

5 س : مثل الكتاب (الوسيلة الأدبية) الوجه النقدي لجماعة الإحياء في الشعر . وضح ذلك ؟



الإجابة :-

- كان الموجّه لكثير من القرائح والمواهب ، واكتساب الملكة الأدبية في ضوء المحاكاة للقديم .



المحور الأول : بدايات النقد في العصر الحديث

الدرس الثاني : الديوان للعقاد والمازني

2025

2024

موقع المفاهيم
العمانية



1 س : ما الظروف التي كان يعيشها كل من العقاد والمازني وشكري والتي أدت إلى تأسيس هذا الإتجاه في الأدب ؟ 

الإجابة :-

- عاشوا ظروف صعبة في ظل الإستعمار الفاشم ، وتربوا في أحضان الثقافة الأجنبية في مطلع القرن العشرين ، وحملوا على عواتقهم إنشاء تيار أدبي جديد يدعو إلى نبذ القديم والحروج منه ، ودعوا إلى مجابهة القديم الذي تزعمته مدرسة الأحياء .

2 س : أذكر أهم الأغراض التي ألف من أجلها العقاد والمازني كتاب الديوان ؟ 

الإجابة :-

- تقدم الأدب وانتشاله من العلل .
- الثورة على التقليد .
- الإبانة عن المذهب الجديد في الشعر والنقد .

3 س : ما أهم ما أخذ (الديوان) على شعراء (الإحياء) ممثلين في شوقي؟ 

الإجابة :-

- تعدد الأغراض في القصيدة الواحدة .
- غياب الوحدة العضوية في الشعر .
- الإهتمام الزائد بشعر المناسبات مما ابعدهم عن الصدق في العاطفة .
- تقليد القدماء من الشعر .
- عدم وضوح شخصياتهم الشعرية وضوحاً تاماً .

4 س : “عبدالرحمن شكري” هو أحد أعضاء جماعة (الديوان) ومع ذلك لم يسلم من النقد .
بم تفسر ذلك ؟ 

الإجابة :-

- هاجمه المازني ولقبه ب (صنم الألاعيب) لإختلافهم في أحد القضايا الأدبية كم اتهم المازني عبدالرحمن شكري بالمرض النفسي ونصحه بالإنصراف عن التأليف ونظم الشعر بذلك انفرط عقد الجماعة بعد انضمام العقاد إلى المازني ضد عبدالرحمن شكري .

5 س : رغم طابعه الهجومى العنيف ، فإن كتاب (الديوان) احتوى على فكرتين نقديتين أساسيتين ، حددهما ؟ 

الإجابة :-

- جماعة الديوان يريدون من الشاعر أن يشعر بجوهر الأشياء ويكشف عن اللباب بيقظة الشاعر وقوة شعوره وعمقه ليتميز عن غيره .
- إعتقاد الجماعة أن محك الشعر هو إرجاعه إلى مصدره فإن لم يتجاوز الحواس فذلك شعر القشور ، وإن لمحت وراء الحواس شعوراً حياً ووجداناً متيقظاً فذلك شعر الطبع القوي .



المحور الثاني : من قضايا النقد في العصر الحديث

الدرس الأول : حركات التجديد في الشعر العربي المعاصر

2025

2024

موقع المفاهيم
العمانية



1 س : حدد البواعث التي أسهمت في بروز نزعة تجديدية في الأدب العربي الحديث ؟



الإجابة :-

- البعثات العلمية من الوطن العربي ، وبخاصة من مصر إلى فرنسا لإكتساب العلم والمعرفة .
- الإرساليات الأجنبية من بلاد الشام للدول الغربية .
- إنشاء المدارس في مصر ، خاصة مدرسة الألسن .
- تأسيس الصحف والمطابع والجمعيات الأدبية ، ودورها في الحركة الأدبية .
- الأحتلال الأجنبي للدول العربية .

2 س : ما الغاية التي كان ينشدها الأدباء العرب المعاصرون من خلال رغبتهم في التجديد ؟



الإجابة :-

- الحرية الفكرية لإيجاد أشكال جديدة للتعبير .

3 س : ما دور الإتصال بالغرب بأشكاله المختلفة في إرساء حركة أدبية تنزع إلى التجديد ؟



الإجابة :-

- ساهم في ظهور حركات أدبية ونقدية ذات طابع تجديدي .

4 س : عدد أهم الحركات التجديدية في الأدب العربي ، مشيراً إلى أهم روادها .



الإجابة :-

- البعث الشعري (محمود سامي البارودي) .
- مدرسة الأحياء (أحمد شوقي ، حافظ إبراهيم) .
- خليل مطران .
- مدرسة الرابطة القلمية (إيليا أبو ماضي ، ميخائيل نعيمة ، جبران خليل جبران) .
- جماعة الديوان (العقاد ، المازني ، عبدالرحمن شكري) .
- حركة أبولو (أحمد زكي أبو شادي) .
- حركة الشعر الجديد (نزار قباني ، نازك الملائكة ، بدر شاكر السياب) .



المحور الثاني : من قضايا النقد في العصر الحديث

الدرس الثاني : تجربة الشعر الحر بين العصرية والتراث

2025

2024

موقع المفاهيم
العمانية



س 1 : أذكر أهم العناصر المميزة لتجربة الشعر العربي المعاصر ؟

الإجابة :-

- لا يستجيب لقوانين العروض والأغراض الشعرية القديمة .
- يتعدى من التجربة الذاتية إلى إنسانية عامة .
- إنعكاسه لثقافة العصر وإرتباطه بأحداث عصره .
- أحد المقاومات الحضارة العربية الحديثة متمثلاً في المستويات الثقافية والاجتماعية والسياسية المختلفة .
- يعبر عن تجربة واقعية وشعورية بعيدة عن مضامين الأشكال القديمة .
- مضامين الحياة الجديدة لا يمكن تناولها بشكل فني قديم .

س 2 : ما وجوه العلاقة التي تربط الشاعر العربي المعاصر بالعصر الذي يعيش في إطاره ؟

الإجابة :-

- تقدير التراث وعدم مسؤوليته عن أعباء قضايا العصر .
- إعادة النظر في التراث القديم .
- ربط الحاضر بالتراث من خلال استلهام مواقفه الروحية والإنسانية .

س 3 : لماذا يُنظر إلى علاقة الشاعر العربي المعاصر بالتراث على أنها علاقة عداء للشعر العربي القديم ؟

الإجابة :-

- شاع أن تجربة الشعر الجديد (الحر) والمعاصر أخذت موقفاً عدائياً من الشعر القديم وهذا فهم خاطئ لأن الشعر الجديد تطور طبيعي للشعر العربي ، و الخصومة الأدبية بين القديم والجديد ليست معاداة لكنها أخطاء شائعة في الوعي الشعري .

س 4 : حدد المراحل التي مرت بها علاقة الشعر العربي الحديث بالتراث الشعري القديم ؟

الإجابة :-

- مرحلة إحياء التراث القديم وبعثه من جديد .
- مرحلة إعادة النظر في التراث الشعري والرغبة في الانفصال عنه .
- مرحلة الشعر الجديد .

س 5 : ما الإعتبارات التي يمكن - في ضوءها - فهم علاقة الشاعر العربي المعاصر بالتراث ؟

الإجابة :-

- ضرورة تقدير التراث وعدم تحميله أعباء قضايا العصر الحديث .
- إعادة النظر في التراث الشعري من خلال المعارف العصرية .
- توطيد (تقوية الصلة) بين الحاضر والتراث (القديم) ليس عن طريق العودة إليه بل عن طريق استلهام مواقفه الروحية والإنسانية .



المحور الثاني : من قضايا النقد في العصر الحديث

الدرس الثالث : الفصحى والعامية

2025

2024

موقع الفهم العماني



1 س : عدد أهم العوامل التي أثارت الصراع اللغوي بين الفصحى والعامية؟ 

الإجابة :-

- حاجة المصلحين لمخاطبة الناس بلغة يفهمونها .
- ظهور صحافة ناطقة باللغة العامية .
- الحملات التبشيرية للتخلي عن الفصحى.
- دعوة كتب المستشرقين إلى التخلي عن الفصحى .
- الاحتلال و مقاومته للغة العربية الفصحى .

2 س : أرتكز لطفي السيد على مبدئين في دعوته إلى إستخدام العامية :- 

أ- حددهما ؟

ب- ماذا يقترح على أساسهما ؟

ج- ما رأيك في هذه المقترحات ؟

الإجابة :-

أ - الأساس الأول : اللغة العربية ملك الأمة / الأساس الثاني : القبول بالتغير في اللغة

ب- الأساس الأول : يقترح انه يجب التقريب بين الفصحى والعامية لان في تباعدهما خطراً عظيماً .
الأساس الثاني : يقترح انه إذا قبلنا بالتقليد في المفردات والأزياء وغيرها ، فلماذا لا نقلد الغرب في اللغة .

ج- يجب عقد صلح بين الفصحى والعامية واحتضان الألفاظ العامية ذات الأصل اللغوي الفصيح .

3 س : ما منطلقات الرافعي في الرد على أنصار استخدام العامية ؟ 

الإجابة :-

- اللغة العربية لغة القرآن الكريم .
- خطورة التقارب بين العامية و الفصحى .

4 س : ما المقترحات التي يقدمها الرافعي دفاعاً عن اللغة العربية الفصحى؟ 

الإجابة :-

- رؤيته في نهضة اللغة وجوب الإصلاح اللغوي، و إثراء اللغة العربية و إنماء ألفاظها وتراكيبها .

5 س : ما آثار الصراع اللغوي بين الفصحى والعامية في الأدب؟ 

الإجابة :-

- كان لدعوة بعض العرب والأجانب إلى العامية الأثر في إقصاء اللغة الفصحى عن الميدان الأدبي لتكوين العامية بديلاً منها .
- ظهور فنون أدبية جديدة (مثل : الرواية والمسرحية) مزجت بين الفصحى والعامية .



المحور الثاني : من قضايا النقد في العصر الحديث

الدرس الرابع : ظاهرة الغموض في الشعر العربي



1 س : ما المبررات التي يستند إليها الرفضون للشعر الجديد ؟

الإجابة :-

- الوضوح مضاد الغموض فالوضوح يمثل تياراً مخالفاً للشعر الجديد عند الشعراء القدماء والرفضون للشعر الجديد في رأيهم أنه يغلب عليه الغموض والعدول عن الشعر الواضح البسيط إلى الغموض لا يمثل ضرورة فنية في الشعر .

2 س : ما الفرق الجوهرى بين (الغموض) و (الإبهام) ؟

الإجابة :-

- الغموض : هو خاصية في التفكير الشعري ، فهو الذي ينعت به الشعر الحر وهو خاصية مشتركة بين القديم و الجديد
- الإبهام : هو خاصية في التعبير الشعري ، وهو صفة نحوية مرتبطة بالنحو وتركيب الجمل فقد يكون بيت القصيدة مبهماً (وليس غامضاً) ويحتاج إلى فهمه من ناحية اللغة والتركيب اللغوي ليتضح المعنى .

3 س : ما الأسباب التي تجعل الشعر ولا سيما الجديد منه غامضاً؟

الإجابة :-

- عدم استخدام اللفظ بدلالته المحدودة في المعجم .
- عدم تفسير (توضيح) ما يقوله تفسيراً منطقياً .
- العاطفة التي يلفظها الغموض، وعدم تعبيره عنها بلغتنا اليومية فلا يجد إلا أن يتلاعب بالألفاظ ويخرجها عن دلالتها الأصلية .
- الوحدة العاطفية التي ينقل الشاعر تجربته لا ينقلها واضحة فيلجأ إلى الخيال فيأتي الغموض .

4 س : هل ترى في (غموض) الشعر عائناً للإقبال عليه . وضح ذلك ؟

الإجابة :-

- ليس الغموض عائناً للوصول إليه والإقتراب منه وتحليله وترويض النفس على استقباله ؛ لتكوين حاسة شعرية صادقة والإمتزاج مع حالة الشاعر وتجربته ، مما يجعل الشخص يحلل هذا الغموض ؛ لأنه من صميم الشاعر .

تنبيهاً

أسئلة الإختبارات السابقة

2025

2024



1 س : من المآخذ النقدية للعقاد على شعر أحمد شوقي الإحالة ، فما المقصود بالإحالة وهل ينطبق هذا المآخذ على الأبيات السابقة ؟



الإجابة :-

- الإحالة هي فساد المعنى ، وهي ضروب ف منها الإعتساف والشطط ومنها المبالغة ومخالفة الحقائق ومنها الخروج بالفكر عن المعقول وقلة جدواه . لا ينطبق .

2 س : تنتمي هذه القصيدة إلى تجربة الشعر الحر ، حدد ميزتين من المزايا المتمثلة في القصيدة ؟



الإجابة :-

- الشاعر المعاصر يرتبط بأحداث عصره وينفعل بها ويسهم في معالجتها .
- الشعر العربي المعاصر يرتبط بالإطار الحضاري العام لعصرنا في مستوياته الثقافية والاجتماعية المختلفة ولا يرتبط بالعصور الخالية .

3 س : التزم البارودي بالأغراض الشعرية القديمة ، فما الغرض الشعري في هذه القصيدة ؟



الإجابة :-

- النصح والإرشاد .

4 س : تطورت علاقة الشعر العربي المعاصر بالتراث عبر ثلاث مراحل ، إلى أي مرحلة يصنف شعر إيليا أبو ماضي ؟



الإجابة :-

- مرحلة إعادة النظر في التراث الشعري والرغبة في الانفصال عنه .

5 س : ما الكتاب الذي يعتبر عند رواد النهضة الأدبية مصدراً لتعليم التربية وآدابها لمؤلفه حسين المرصفي ؟



الإجابة :-

- الوسيلة الأدبية .

6 س : ما الهاجس الوحيد الذي دفع الأدباء المحدثين إلى التجديد في الأدب وبخاصة الشعر؟



الإجابة :-

- الحرية .

7 س : علل / ثارت ضجة شديدة في الصحف وأثيرت مناقشات حادة في الأوساط الأدبية عندما ظهرت القصائد التي تبنت الشعر الحر في العصر الحديث ؟



الإجابة :-

- لأن هذه القصائد تخلت عن نظام الشطرين والأوزان المعروفة في الشعر العربي القديم وعن القافية الموحدة .

1 س: تتحدث الفقرة السابقة على جانب كبير من الأهمية ، ألا وهي قضية الفصحى والعامية ، ما العوامل التي ألهمت الصراع بين دعاة كل منهما ؟



الإجابة :-

- حاجة المصلحين لمخاطبة الناس بما يفهمون .
- صدور صحافة ناطقة بالعامية .
- ظهور الحملات التبشيرية ، ومن ضمن دعواتها التخلي عن الفصحى .
- الأختلال ومقاومته للغة العربية وإقصاؤها من الإدارة والمؤسسات الرسمية والتعليمية .

2 س: كان للصراع بين الفصحى والعامية أثر على الأدب . أشرح ذلك ؟



الإجابة :-

- كان لدعوة بعض العرب والأجانب إلى العامية الأثر في إقصاء اللغة الفصحى عن الميدان الأدبي لتكوين العامية بديلاً منها .
- ظهور فنون أدبية جديدة (مثل : الرواية والمسرحية) مزجت بين الفصحى والعامية .

3 س: انطلق لطفي السيد في دعوته للعامية من مبدأ أن اللغة ملك الأمة الناطقة . عل ذلك ؟



الإجابة :-

- لأن اللغة هي التي تتحدث بها وتستعملها كأداة في سبيل التفاهم ، واللغة تابعة للمجتمع .

4 س: عالج كتاب "الوسيلة الأدبية في العلوم العربية" قضية الإبداع الأدبي ، وضح ذلك ؟



الإجابة :-

- قضية الإبداع العربي صناعة فنية ، وهي إما تقوم على الإنشاء أو الشعر ويشطرت في ذلك أمرين :-
- الحفظ للنصوص النثرية والشعرية واستيعاب النحو والصرف والبلاغة .
- محاولة الكتابة أو النظم وممارستها على النهج الذي استقرت قوالبه من أثر الحفظ والإستيعاب .

5 س: أذكر سببين من الأسباب التي أدت إلى التجديد في الشعر العربي المعاصر عدة ؟



الإجابة :-

يكتفي بذكر اثنين فقط !!



- إنشاء المدارس في مصر وخاصة مدرسة الألسن .
- الإرساليات الأجنبية ذات الأثر الغربي في التعليم والثقافة .
- البعثات العلمية إلى فرنسا وغيرها من بلاد الغرب .
- تأسيس صحف ومطابع وجمعيات أدبية وثقافية .