

المزيد من الدوال والتباديل والتوافيق



تم تحميل هذا الملف من موقع المناهج العمانية

موقع فايلاتي ← المناهج العمانية ← الصف الحادي عشر ← رياضيات ← الفصل الثاني ← ملفات متنوعة ← الملف

تاريخ إضافة الملف على موقع المناهج: 2026-05-31 14:41:53

ملفات اكتب للمعلم اكتب للطالب الاختبارات الالكترونية الاختبارات ا حلول ا عروض بوربوينت ا أوراق عمل منهج انجليزي ا ملخصات وتقارير ا مذكرات وبنوك ا الامتحان النهائي للمدرس

المزيد من مادة رياضيات:

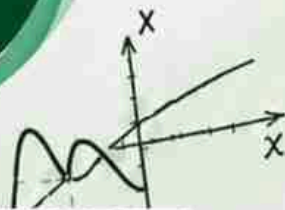
التواصل الاجتماعي بحسب الصف الحادي عشر



صفحة المناهج العمانية على فيسبوك

المزيد من الملفات بحسب الصف الحادي عشر والمادة رياضيات في الفصل الثاني

| | |
|--|---|
| اختبار قصير ثاني في الرياضيات الفترة الثانية | 1 |
| ورقة عمل السؤال القصير | 2 |
| سؤال قصير أول | 3 |
| مراجعة درس دالة الصحيح | 4 |
| بوربوينت ملخص شرح درس اللوغاريتمات ذات الأساس عشرة | 5 |



$$\log_b x = y$$

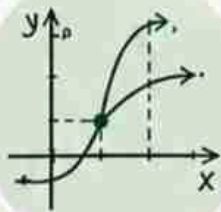
الحادي عشر متقدم

— أهم وحدتين قبل الاختبار —

الوحدة الأولى

المزيد من الدوال

- دالة المطلق
- دالة الصحيح
- الدالة اللوغاريتمية
- قوانين اللوغاريتمات
- اللوغاريتم الطبيعي
- حل المعادلات الأسية واللوغاريتمية



الوحدة الثانية

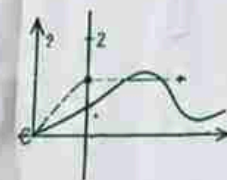
التباديل والتوافيق

- التباديل بأنواعها
- التوافيق
- نظرية ذات الحدين
- مثلث باسكال
- مفكوك ذات الحدين
- الحد العام

$$\frac{n!}{r!(n-r)!}$$

$$e^x \quad A_r^n = \frac{n!}{(n-r)!}$$

$$C_r^n = \frac{n!}{r!(n-r)!}$$



كن جاهزاً
للاختبار!

تعرف تحل معادلات فيها مطلق وترسم دالة المطلق؟؟

أختبر نفسك

حل المعادلة :-

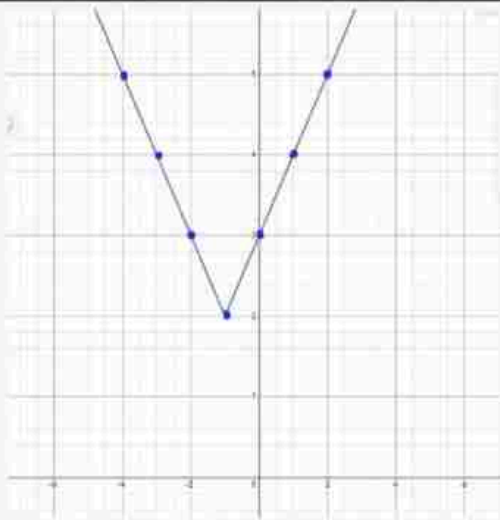
$$3 = |1 - 2s| + |1 + 2s|$$



امسح
الباركود
للتعرف
على الطريقة

الجواب

$$s = \frac{1}{3} \text{ و } s = \frac{2}{3}$$



ارسم بيان الدالة $y = |x+1| + |x-1|$

| | | | | | | | |
|---|---|---|---|----|----|----|----|
| s | 2 | 1 | 0 | -1 | -2 | -3 | -4 |
| ص | 0 | 4 | 3 | 2 | 3 | 4 | 0 |

صفر المطلق

دام تعرفلهن أمورك طيبة....

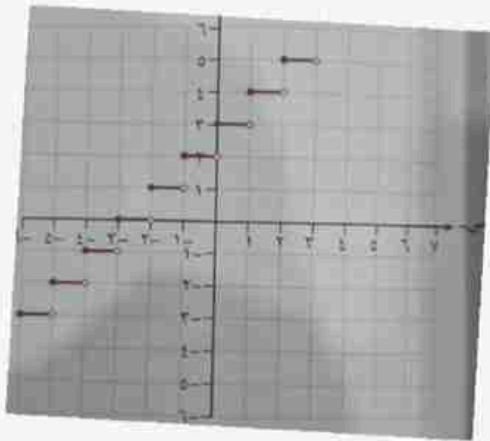
تعرف توجد قيمة صحيح العدد وترسم دالة
الصحيح؟؟

أختبر نفسك

أوجد قيمة مايلي:-

$$\textcircled{P} [٤٩] \leftarrow \epsilon =$$

$$\textcircled{B} [-٣١] \leftarrow \epsilon =$$



أرسم الدالة ص = [س] + ٣

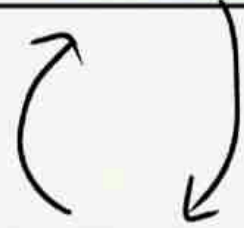


إذا عرفت لها امورك طيبة....

تعرف تحول من صورة لوغاريتمية الى صورة أسية
والعكس؟؟؟؟

صيغة أسية

$$120 = 3^0$$



صيغة لوغاريتمية

$$\log_3 120 = 0$$

دامك تعرف امورك طيبة..



تعرف قوانين اللوغاريتمات ؟؟؟؟

قانون الضرب ← $ل_{٢٠}٤ = (٥ \times ٤) = ل_{٢٠}٥ + ل_{٢٠}٤$

قانون القسمة ← $١ = ل_{٢٠}٥ = ل_{٢٠}٤ - ل_{٢٠}٥$

قانون القوة ← $٣ = ١ \times ٣ = ل_{٢٠}٣ = ل_{٢٠}٣$

دامك تعرف امورك طيبة...

تعرف تحل معادلات اللوغاريتم الطبيعي؟؟

أختبر فهمك

حل المعادلات التالية :-

$$\textcircled{1} \quad \log (3 - s) = \log s$$

الإجابة $\Leftrightarrow s = 3$ را

$$\textcircled{2} \quad \log (s^2 + 1) = \log s + \log 0$$

الإجابة $\Leftrightarrow 0$.

حليتها صح؟؟ امورك طيبة...

تعرف تحل معادلات اسية و لوغاريتمية؟؟

حل المعادلة الاسية

$$2^x = 3^x + (x+3)$$

الاجابة $x = -3$

حل المعادلة اللوغاريتمية

$$\log x + \log (x-1) = 0$$

الاجابة $x = 0$

اذا عرفتلهن امورك طيبة جدا..

تعرف تحل مسائل مضروب العدد بدون استخدام الآلة؟

$$\frac{\cancel{14} \times 5 \times 7}{\cancel{14}} = \frac{17}{14}$$

$$20 = 5 \times 7 =$$

أوجد بدون
استخدام الآلة $\frac{17}{14}$

$$\frac{10 - 10 \times 6 \times 7}{10}$$

$$1 - 6 \times 7 = \frac{(1 - 6 \times 7) \cancel{10}}{\cancel{10}} =$$
$$13 =$$

$$\frac{10 - 17}{10}$$

دامك تعرف امورك طيبة..

تعرف تبدل بين عناصر مختلفة وعناصر بعضها
متشابه؟؟

① رتب ٧ طلاب في صف

$$7! = 7 \times 6 \times 5 \times 4 \times 3 \times 2 \times 1$$

② تباديل كلمة SUCCESS

$$\frac{7!}{2! \times 2! \times 1!}$$

دامك تعرف امورك طيبة...

تعرف تبدل عند أخذ ر كل مرة؟؟
تعرف تبدل عند وجود القيود؟؟

كم عدد الأعداد المكونة
من ٣ أرقام من
الأرقام ٠ ٦ ٤ ٦ ٣ ٦ ٢ ٦ ١

$70 = \boxed{063}$
٣ أرقام
من أصل ٠

بكم طريقه يمكن أن يقف ٤ رجال
وطفلان في صف اذا كان :-

١) الطفلات اخر الصف جهة اليسار ← $4! \times 4! = 16 \times 8 = 128$ طريقه
٢) الطفلات متجاوران .

مثال ← $4! \times 2! = 24 \times 2 = 48$ طريقه
الطفلات متجاوران
تأتي في صف
الطفلات متجاوران

اذا عرفتلهن امورك طيبة جدا..

تعرف متى تستخدم التوافق و متى التباديل؟؟

$${}^8C_2 = \binom{8}{2}$$

طريقة

بكم طريقة يمكن اختيار
طالبان من بين ٨ طلاب؟

واضحة توافق اختيار بدون ترتيب

$${}^8P_2 = 8 \times 7$$

طريقة

بكم طريقة يمكن اختيار
رئيس ونائب رئيس
من بين ٨ طلاب

الترتيب مهم (رئيس ونائب رئيس)
نستخدم تبادل

اذا عرفتلهن امورك طيبة جدا..

تعرف توجد معامل س قوى معينة وكذلك الحد الخالي؟؟

اوجد معامل s^3 في مفكوك $(s+3)^0$

$r=3$

$$= \binom{0}{3} s^3 \times 3^0 = 90 \text{ س}$$

معامل s^2 هو 90

تعرف توجد الحد الخالي؟؟

اوجد الحد الخالي في مفكوك $(s + \frac{1}{s})^7$

$r=6$

تعرف الطريقة؟؟

$$= \binom{7}{6} (s)^6 \left(\frac{1}{s}\right)^1 = 10 =$$