

تم تحميل هذا الملف من موقع المناهج العمانية



## ملخص شرح درس الاستدامة

[موقع المناهج](#) ← [المناهج العمانية](#) ← [الصف الحادي عشر](#) ← [علوم بيئية](#) ← [الفصل الأول](#) ← [الملف](#)

تاريخ إضافة الملف على موقع المناهج: 2024-09-13 14:28:51

إعداد: [خلود العجمي](#)

## التواصل الاجتماعي بحسب الصف الحادي عشر



اضغط هنا للحصول على جميع روابط "الصف الحادي عشر"

## روابط مواد الصف الحادي عشر على تلغرام

[الرياضيات](#)

[اللغة الانجليزية](#)

[اللغة العربية](#)

[التربية الاسلامية](#)

## المزيد من الملفات بحسب الصف الحادي عشر والمادة علوم بيئية في الفصل الأول

[إجابات الوحدة الثانية البحوث البيئية وجمع البيانات من كتاب الطالب](#)

1

[إجابات الوحدة الثانية البحوث البيئية وجمع البيانات من كتاب التجارب العملية والأنشطة](#)

2

[إجابات الاستقصاءات العملية في الوحدة الأولى مقدمة في الإدارة البيئية](#)

3

## المزيد من الملفات بحسب الصف الحادي عشر والمادة علوم بيئية في الفصل الأول

<a href="#">ملخص الوحدة الأولى مقدمة في الإدارة البيئية</a>	4
<a href="#">إجابات الوحدة الأولى مقدمة في الإدارة البيئية من كتاب الطالب</a>	5

المديرية العامة للتربية و التعليم بمحافظة جنوب الباطنة

مدرسة هالة بنت خويلد للتعليم الأساسي (٩-١٢)



# الاستدامة

للفيف الحادي عشر  
العلوم البيئية



اعداداً. خلود العجمي



# لغتي العربية



ابحث في ذاكرتك  
عن مرادف كلمة

( الادارة ) .

Search

# الجواب



التنظيم

التخطيط

التوجيه



التنسيق

الرقابة

تعاون مع مجموعتك الآن في إعطاء معنى  
لمصطلح (الإدارة البيئية) :-

المجموعة (٢)

المجموعة (٤)

المجموعة (٦)

المجموعة (١)

المجموعة (٣)

المجموعة (٥)



# الجواب



اعداداً. خلود العجمي

ادارة

تأثير الأنشطة البشرية

على البيئة الطبيعية.



فيسرلي  
جوابك

صعوبة تعريف هذا المصطلح.





الآن  
فكّر معي



# الجواب

ما الهدف من الإدارة البيئية؟



اعداداً. خلود العجمي



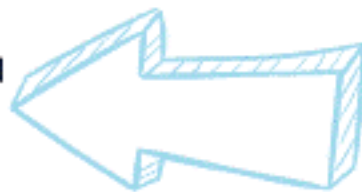
ادارة  
تأثير الأنشطة البشرية  
على البيئة الطبيعية.



صعوبة تعريف هذا المصطلح.

لان نطاقه واسع ومتشعب .

فيسرلي  
جوابك





# الجواب



تحاول تحديد القضايا التي  
تنشأ بين تلبية احتياجات  
الناس مع حماية  
احتياجات البيئة .

2



ضمان حماية خدمات  
النظام البيئي و التنوع  
البيولوجي وصيانتها بشكل  
مستدام .

1



وهو موضوع درس اليوم



# معايير النجاح لدرس اليوم



SUCCESS

اعداد أ. خلود العجمي

GOALS

# توضيح هام



يتم النظر في النظم البيئية بالتوازي مع  
المتغيرات الأخلاقية و الاقتصادية و البيئية .



اعداد أ. خلود العجمي



ما أهمية ممارسة الاستدامة؟

سؤال

2

1



## ما أهمية ممارسة الاستدامة؟



2

تعني إجراء التغييرات لرعاية الكوكب و الحفاظ  
على سلامة النظم البيئية

**عن طريق**

حماية التغييرات  
البيئة و المجتمع و المواد الطبيعية

**مثل**

( الماء و الهواء و التربة و النفط و الفحم الحجري و  
الغاز الطبيعي و الصخور و المعادن).

تمنع استنزاف موارد الأرض الطبيعية أو تدهورها.

**النتيجة**

ضمان حماية البيئة و احتياجات الأجيال القادمة .



# اذكر أمثلة على

استخدام الموارد العالمية بطريقة غير مستدامة في الماضي .

1

2

3

4

# أذكر أمثلة على

## استخدام الموارد العالمية بطريقة غير مستدامة في الماضي .

1

### الصيد الجائر :

أدى إلى فقدان أو زوال كلي تقريبا لبعض الأنواع  
مثل : ثور البيسون الأمريكي .

2

### القمامة و النفايات :

أدى التخلص منها في الأنهار و المحيطات إلى تلوث كل من موارد المياه  
العذبة و المناطق الساحلية التي توفر الكثير من الطعام للإنسان .

3

### الانبعاثات الصادرة من الصناعة و محطات

### الطاقة :

أدت إلى تلوث البيئة بالتالي أدى إلى تلوث الهواء  
الذي يكون ضارا بالتنفس .

4

### القطع السريع الجائر لمساحات شاسعة من الغابات (إزالة الغابات).

حيث تساعد الغابات على تنقية الماء و الهواء وتوفر موطنا بيئيا للعديد من الأنواع

### النتيجة

إعادة تشجير العديد من المناطق التي أزيلت منها الغابات محاولة لإصلاح الضرر .



تشكل الإدارة المستدامة للموارد جزءا مهما من نموذج الاستدامة .

1 ماذا يعني ذلك؟

2 مثال على ذلك

A

B



تشكل الإدارة المستدامة للموارد جزءا مهما من نموذج الاستدامة .

1 ماذا يعني ذلك؟

يعني : إدارة الموارد بطريقة تضمن عدم نفاذ مصادرها .

2 مثال على ذلك

A سيؤدي الاستخدام غير المستدام للفحم الحجري و النفط الى نفاذ الامدادات قبل إعادة تكوينها .

( عملية إعادة التكون تستغرق 300 مليون سنة تقريبا )

ملاحظة

الحل

السبب؟

B إدارة الغابات : يمكن لقطع الأشجار بهدف الاستخدام طالما توجد خطة لإعادة زراعتها و إدارة معدل قطعها .

النتيجة:

تشكل الإدارة المستدامة للموارد جزءا مهما من نموذج الاستدامة .

1 ماذا يعني ذلك؟

يعني : إدارة الموارد بطريقة تضمن عدم نفاذ مصادرها .

2 مثال على ذلك

إدارة الغابات : يمكن لقطع الأشجار بهدف الاستخدام طالما توجد خطة لإعادة زراعتها و إدارة معدل قطعها .

النتيجة:

يمكن الاستفادة من خشاب الأشجار مع حماية للغابات.

سيؤدي الاستخدام غير المستدام للفحم الحجري و النفط الى نفاذ الامدادات قبل إعادة تكوينها .

( عملية إعادة التكون تستغرق 300 مليون سنة تقريبا.)

استخدام اشكال بديلة من الطاقة مثل الرياح و الطاقة الشمسية .

لانها مصدران للطاقة يمكن توليدهما باستمرار.

ملاحظة

الحل

السبب؟



# ناقشني!



أخيراً وطننا

الاستدامة مهمة لكل من الانسان و كوكب الأرض .



اعداداً. خلود العجمي



# ناقشني!

الاستدامة مهمة لكل من الانسان و كوكب الأرض .

## ومع الاستمرار المفرط للموارد

قد يتسبب الانسان في:

- 1 انخفاض التنوع البيولوجي .
- 2 الانقراض الجماعي للأنواع .
- 3 الانخفاض في أعداد السكان .

اعداداً. خلود العجمي

## بمعنى

بدون

هواء نقي وماء نظيف وغذاء متوافر  
سيعاني كل من الانسان و النظم البيئية





<https://www.youtube.com/watch?v=KrWBFpfTG1Y>



[https://www.youtube.com/watch?v=59jW\\_OkunUA](https://www.youtube.com/watch?v=59jW_OkunUA)



<https://www.youtube.com/watch?v=50QmzZRI-Bg>



<https://www.youtube.com/watch?v=c0TiHMTZVjM>





أقيم ذاتي بذاتي



can't

