

شكراً لتحميلك هذا الملف من موقع المناهج العمانية



ملخص شرح درس السائل النسيجي

[موقع المناهج](#) ← [المناهج العمانية](#) ← [الصف الحادي عشر](#) ← [أحياء](#) ← [الفصل الثاني](#) ← [الملف](#)

تاريخ نشر الملف على موقع المناهج: 21:20:56 2023-04-07

التواصل الاجتماعي بحسب الصف الحادي عشر



روابط مواد الصف الحادي عشر على تلغرام

[الرياضيات](#)

[اللغة الانجليزية](#)

[اللغة العربية](#)

[التربية الاسلامية](#)

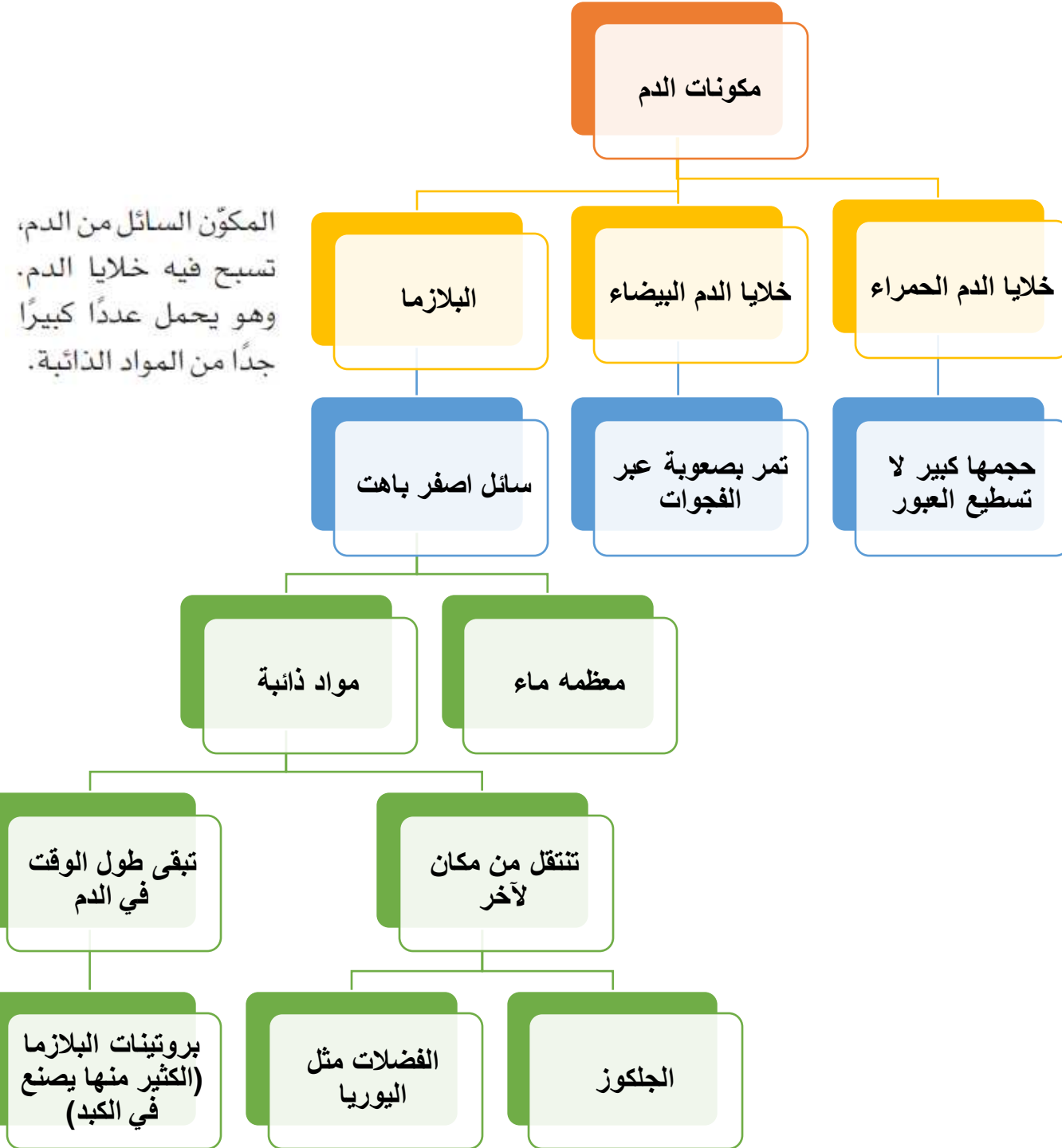
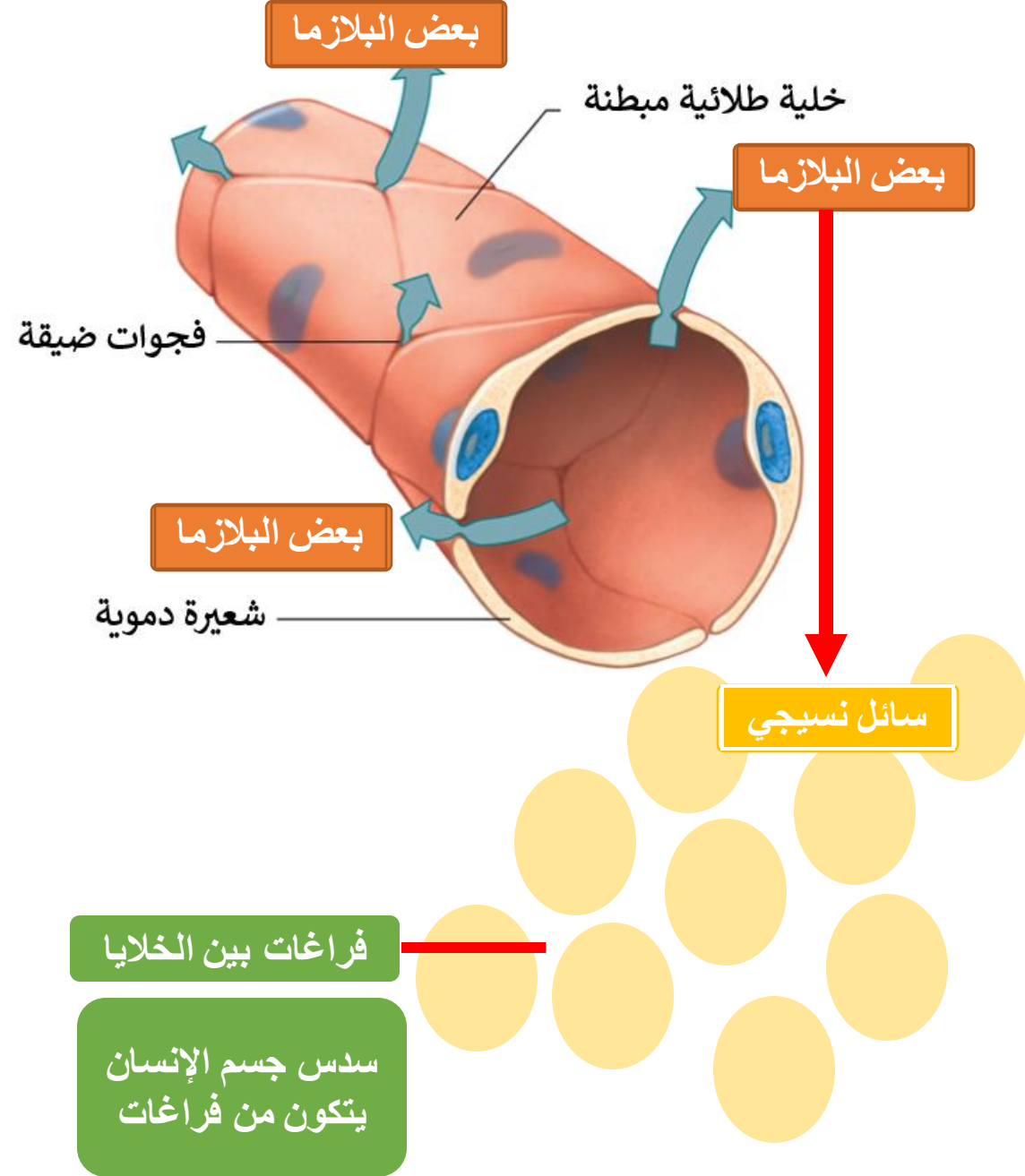
المزيد من الملفات بحسب الصف الحادي عشر والمادة أحياء في الفصل الثاني

نموذج إجابة الامتحان الرسمي النهائي	1
الاستعداد للاختبار النهائي	2
مراجعة على الوحدة الخامسة أغشية الخلية والنقل محلولة حسب منهج كامبريدج	3
أسئلة كامبريدج مترجمة مع نموذج الإجابة	4
أسئلة مترجمة من امتحانات كامبريدج على الوحدة السابعة النقل في الثدييات مع نموذج الإجابة	5

الدرس الثاني: السائل النسيجي

الهدف:

يذكر وظائف السائل النسيجي ويصف تكوينه في الشعيرات الدموية



السائل النسيجي

حجم السائل المتسرب
هو نتاج قوتين
متعاكستين

أهميته للخلايا

كمية مكوناته

مكوناته

المفهوم

منحدر ضغط تركيز
البروتينات الذائبة
بين الدم في الشعيرات
الدموية والسائل
النسيجي

منحدر الضغط المائي
بين الدم في الشعيرات
الدموية والسائل
النسيجي

بيئة مناسبة لكل خلية

ثابته بواسطة
عمليات كثيرة

سائل
القليل من البروتينات
البلازمية
قليل من كريات الدم
البيضاء

سائل عديم اللون
تقريبا
يملأ الفراغات بين
خلايا الجسم ويتكون
من السائل الذي يتسرب
من الشعيرات الدموية

الحفاظ على البيئة
الداخلية
(الاتزان الداخلي)

تنظيم درجة الحرارة

تنظيم فضلات الأيض

تنظيم الرقم
الهيدروجيني

تنظيم الماء

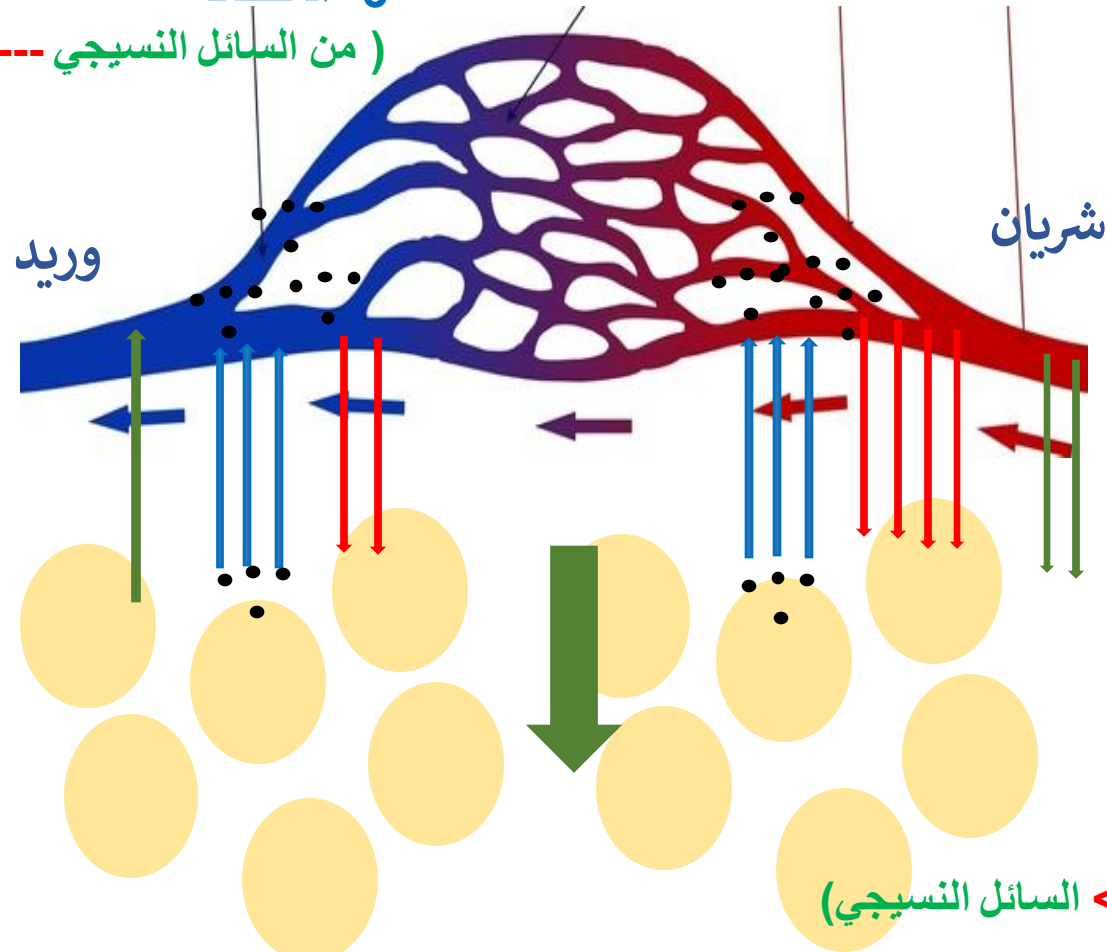
تنظيم تركيز الجلوكوز

الطرف الشرياني

- 1- ضغط الدم داخل الشعيرات كافي لدفع السائل خارجا إلى الأنسجة
(من بلازما الدم ((الشعيرات الدموية)) -----< السائل النسيجي)
- 2- تركيز البروتينات الذائبة في بلازما الدم أكثر من تركيزها في السائل النسيجي
(من السائل النسيجي -----< بلازما الدم)
- 3- المحصلة
(من بلازما الدم ((الشعيرات الدموية)) -----< السائل النسيجي)

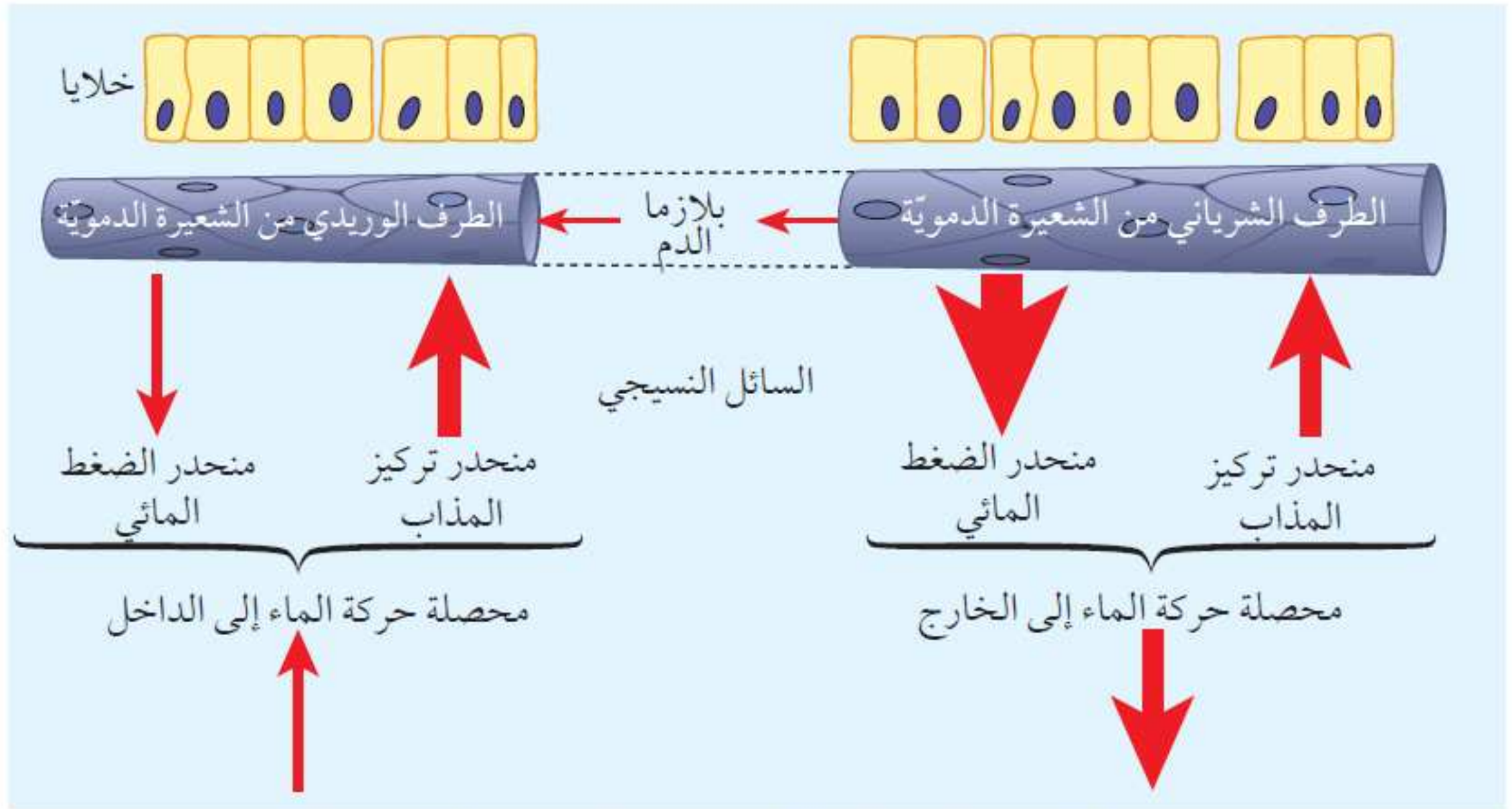
الطرف الوريدي

- 1- ضغط الدم داخل الشعيرات كافي لدفع السائل خارجا لكن بكمية قليلة
(من بلازما الدم ((الشعيرات الدموية)) -----< السائل النسيجي)
- 2- تركيز البروتينات الذائبة في بلازما الدم أكثر من تركيزها في السائل النسيجي
(من السائل النسيجي -----< بلازما الدم)
- 3- المحصلة
(من السائل النسيجي -----< بلازما الدم)



المحصلة الكلية

(من بلازما الدم ((الشعيرات الدموية)) -----< السائل النسيجي)



الشكل ٥-٧ حركة السائل إلى داخل الشعيرة الدموية وإلى خارجها.

احد مشاكل الناتجة عن الضغط المائي العالي للدم في الشعيرات الدموية

ينتج عنه خروج كمية كبيرة من الماء من
الشعيرات الدموية (البلازما) إلى الأنسجة
(السائل النسيجي) ---- يحتبس في الأنسجة ----
- يسمى الوذمة

لذا الشروينات تقلل من ضغط الدم الداخل
للشعيرات الدموية ---- لتجنب الوذمة

