

شكراً لتحميلك هذا الملف من موقع المناهج العمانية



مراجعة درس دور الخلايا الجذعية

[موقع المناهج](#) ← [المناهج العمانية](#) ← [الصف الحادي عشر](#) ← [أحياء](#) ← [الفصل الأول](#) ← [الملف](#)

تاريخ نشر الملف على موقع المناهج: 20:15:04 2023-11-11 | اسم المدرس: خلود العجمي

التواصل الاجتماعي بحسب الصف الحادي عشر



روابط مواد الصف الحادي عشر على تلغرام

[الرياضيات](#)

[اللغة الانجليزية](#)

[اللغة العربية](#)

[التربية الاسلامية](#)

المزيد من الملفات بحسب الصف الحادي عشر والمادة أحياء في الفصل الأول

[اختبار قصير أول نموذج B](#)

1

[اختبار قصير أول نموذج A](#)

2

[اختبار قصير أول نموذج أول](#)

3

[اختبار قصير أول](#)

4

[ملخص ثاني لشرح درس الخلايا النباتية والخلايا الحيوانية كما ترى بالمجهر الإلكتروني](#)

5



معايير النجاح هي ان :-

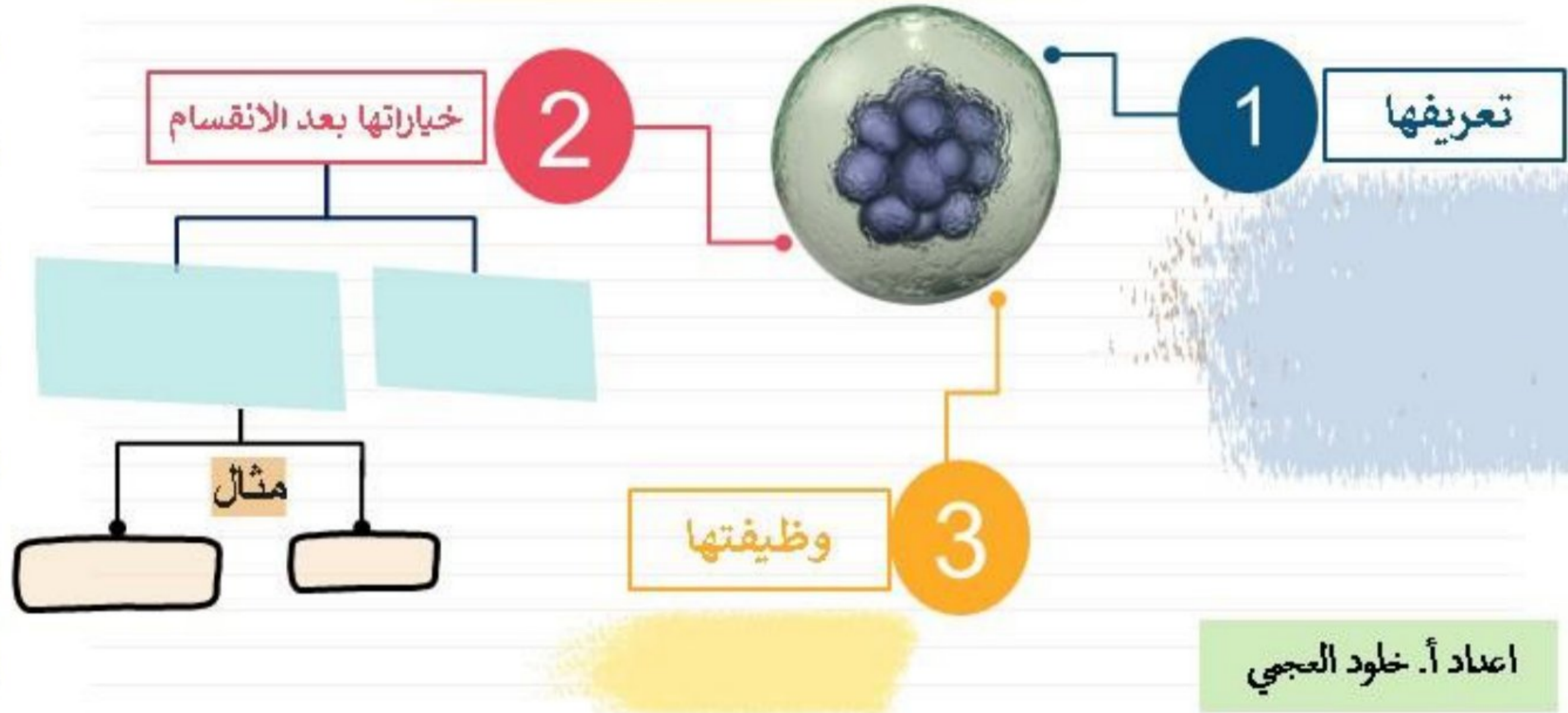
- ١- يعرف الخلايا الجذعية .
- ٢- يذكر وظيفة الخلايا الجذعية .
- ٣- يذكر الفرق بين الخلايا كاملة القدرات والعالية القدرات والمتعددة القدرات مع إعطاء امثلة على كل منها .



اعداد أ. خلود العجمي



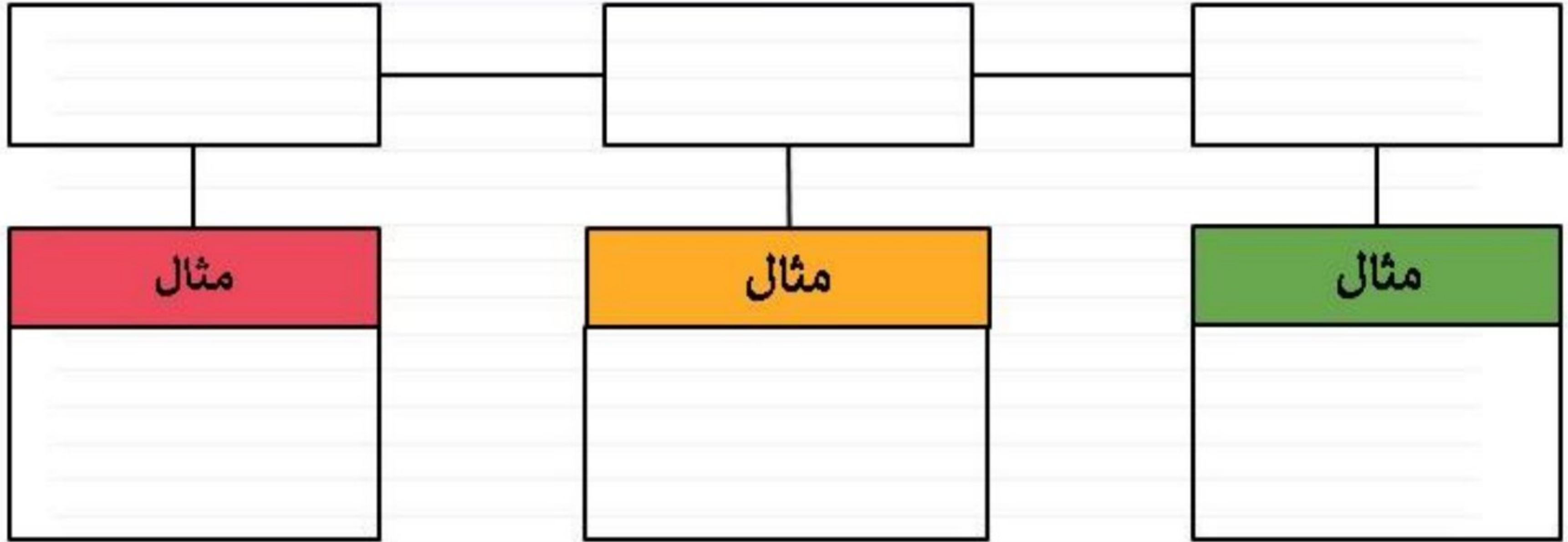
معلومات عامة حول الخلية الجذعية



معلومات عامة حول الخلية الجذعية

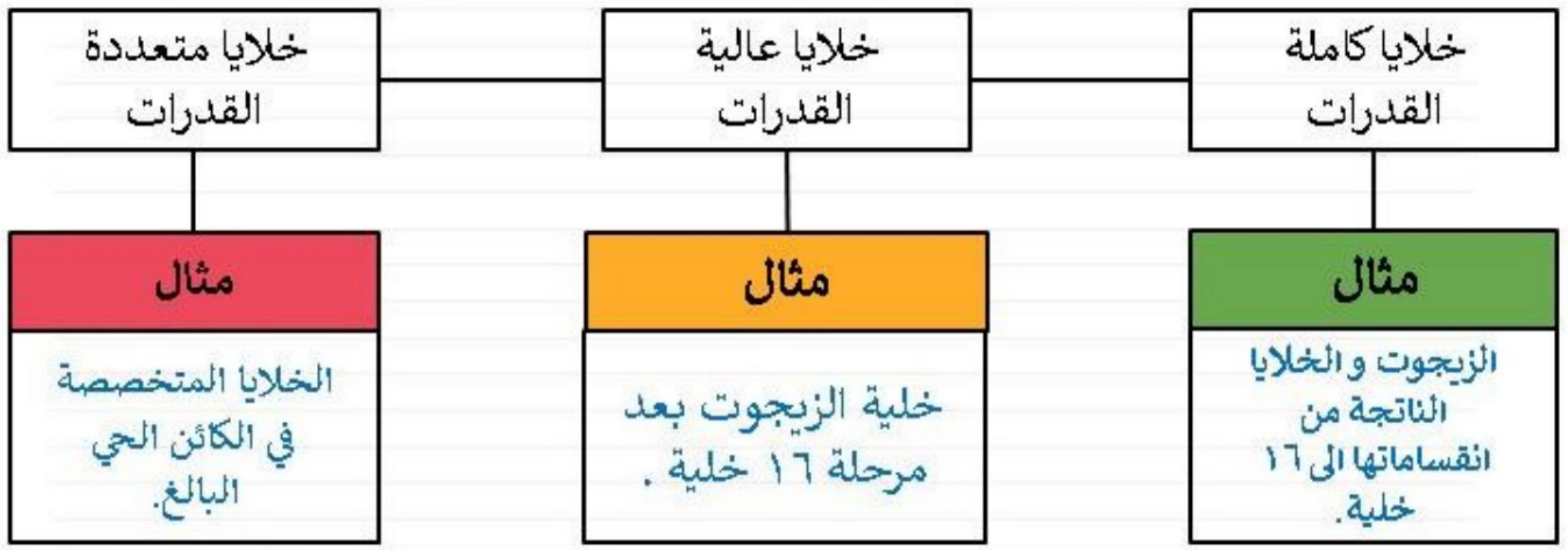


بالتعاون مع مجموعتك سابق المجموعات في معرفة أنواع الخلايا الحذعية:-



اعداد أ. خلود العجوي

بالتعاون مع مجموعتك سابق المجموعات في معرفة أنواع الخلايا الحذعية:-

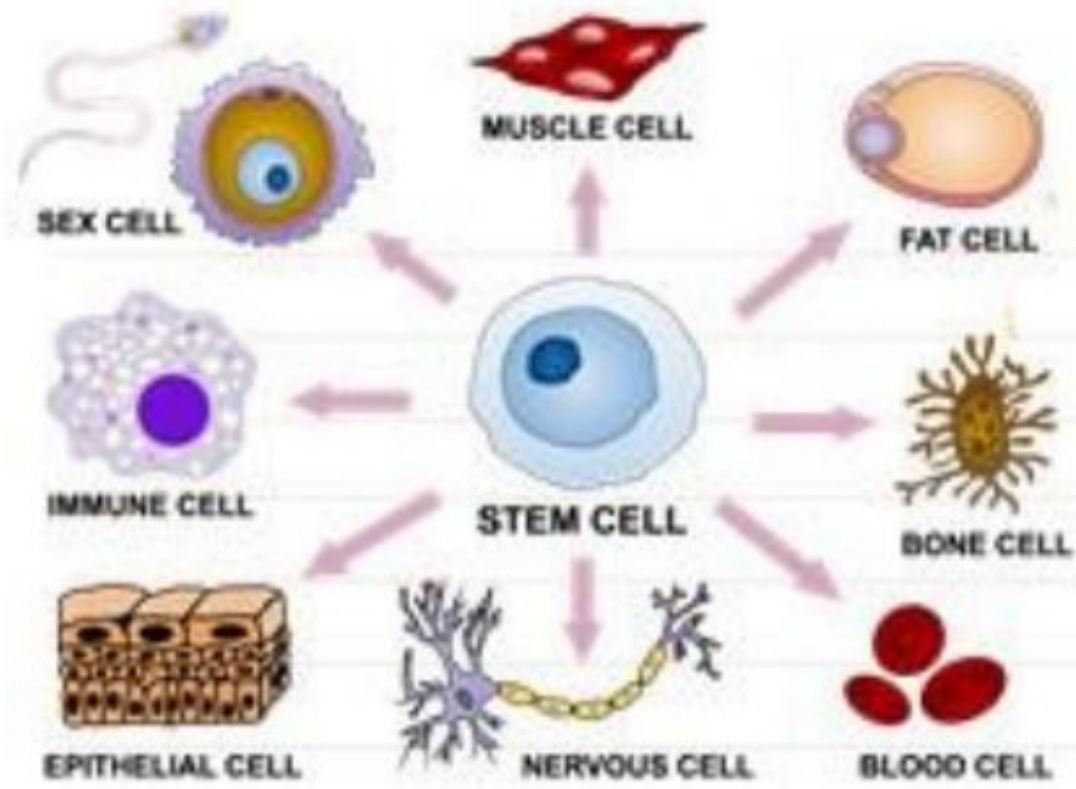


كلما أصبحت الخلايا متخصصة فقدت قدرتها على الانقسام فأصبحت قادرة على إنتاج أنواع قليلة من الخلايا.

أصبحت مهمة بعض الخلايا محصور في تكوين المشيمة والبعض الآخر يفقد ذلك.

تكون الزيجوت من اندماج حيوان منوي مع بويضة بعملية الاخصاب

اعداد أ. خلود العجمي



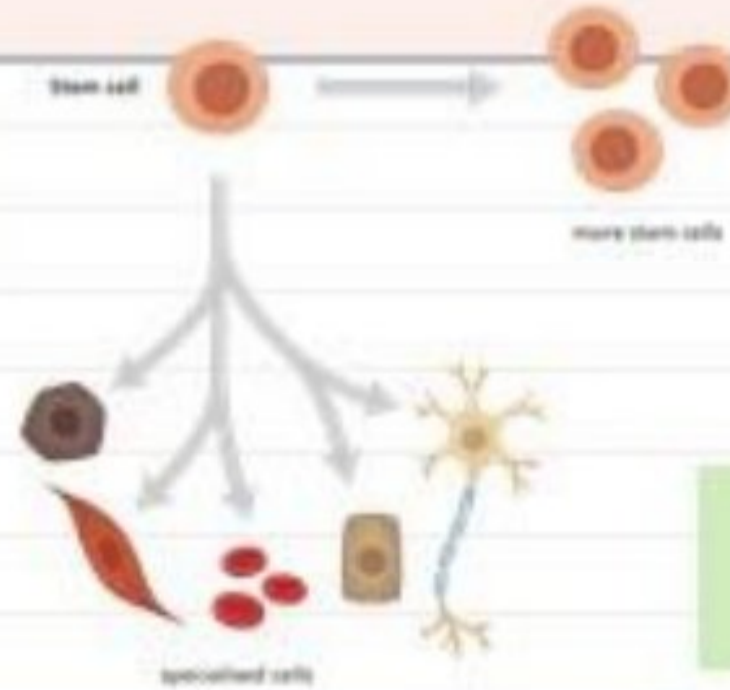
معلومة خلها في بالك ...

معلومة (١)

مع تكوين انسجة وأعضاء
الانسان تزداد الخلايا من
تخصصها (تمايزها).

من الضروري ان تبقى مجموعة
صغيرة من الخلايا الجذعية
القادرة على انتاج خلايا جديدة
للنمو والإصلاح.

معلومة (٢)



اعداد أ. خلود العجمي



مثال لخلايا جذعية متعددة:-



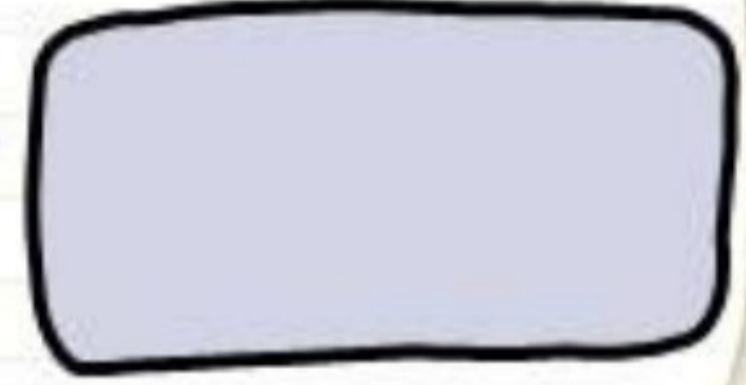
نتاج المضاعفة



أمثله عليها



موقع الخلايا



مميزاتها



اعداد أ. خلود العجوي



مثال لخلايا جذعية متعددة:-



موقع الخلايا

الخلايا الجذعية
في نخاع العظم .

نتاج المضاعفة

انتاج خلايا الدم
فقط.

مميزاتها

قدرتها على مضاعفة
اعدادها مرات و مرات.

أمثله عليها

خلايا الدم الحمراء و
وحيدة الخلايا وامتعادلة
و اللمفاوية.

اعداداً. خلود العجيبي



نخاع العظم

خلايا الدم الحمراء



خلايا الدم البيضاء



اللمفاوية



الاحادية



الحمضية



القاعدية



المتعادلة

الصفائح الدموية



اعداد أ. خلود العجمي

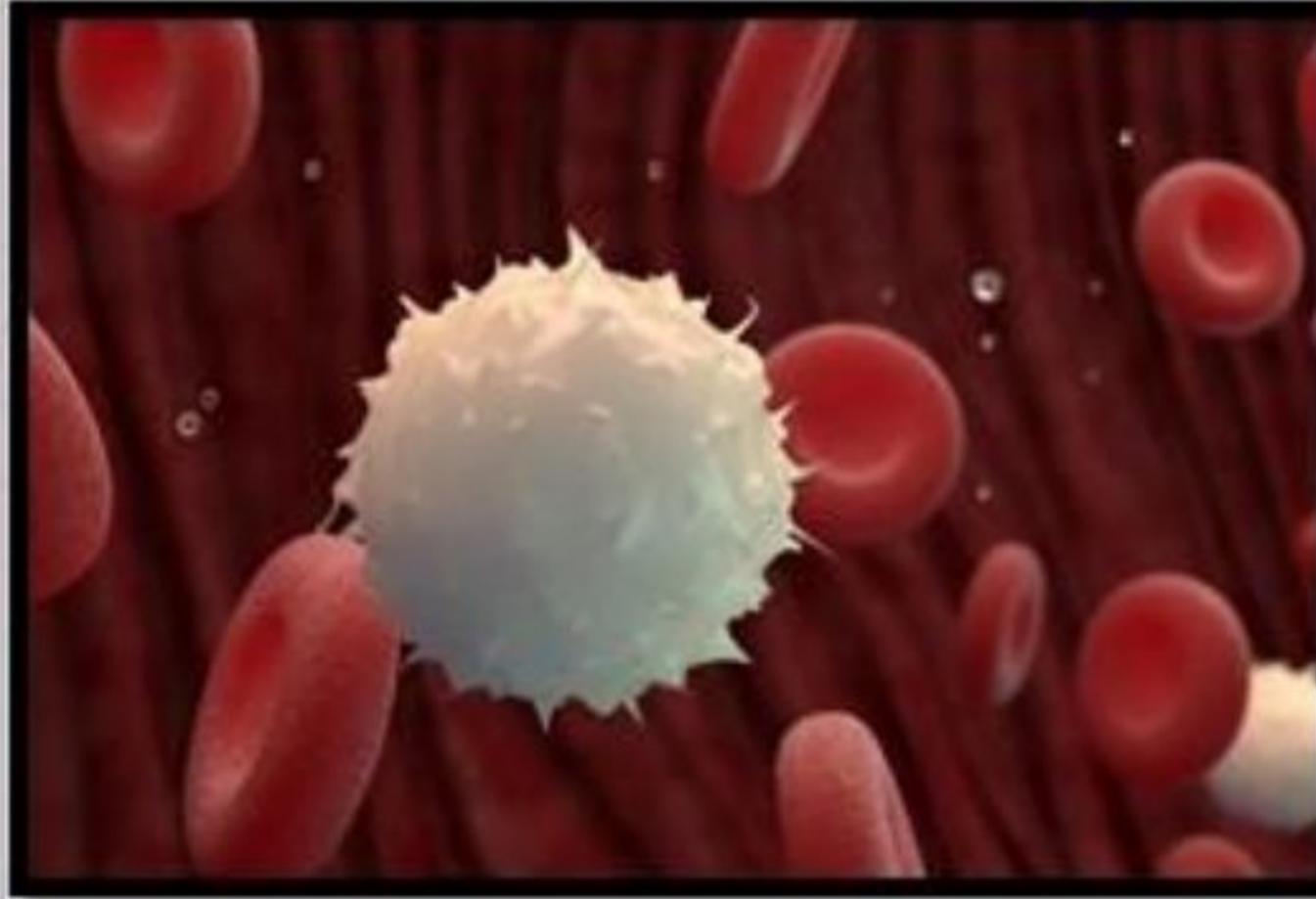


معلومة خلها في بالك ...

تفقد يوميا تقريبا :-

٢٥٠ مليار خلية
دم حمراء .

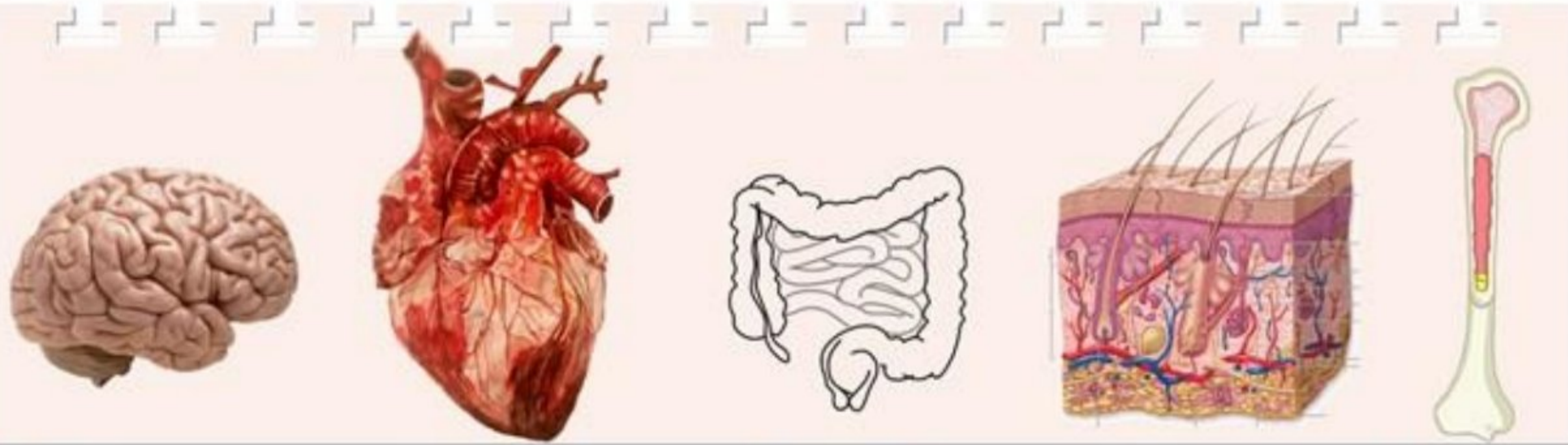
٢٠ مليار خلية دم
حمراء .



اعداداً . خلود العجيبي

عمر خلايا الدم
قصير نسبياً ،
لذلك كان من
الضروري وجود
هذا النوع من
الخلايا الجذعية .

من خلال الصورة حدد مواقع تواجد
الخلايا الجذعية عند الانسان البالغ.



اعداد أ. خلود العجمي

من خلال الصورة حدد مواقع تواجد
الخلايا الجذعية عند الانسان البالغ.



الدماغ



القلب



الامعاء



الجلد



نخاع
العظم

اعداداً. خلود العجمي

ما دور الباحثون في مجال الخلايا الجذعية؟

اعداداً. خطوات العجمي

مثال لذلك

طريقة العلاج

مثال لذلك

ما دور الباحثون في مجال الخلايا الجذعية؟

اعداد أ. خلود العجمي

تقديم تطبيقات طبية مفيدة

العلاج بالخلايا الجذعية

مثال لذلك

طريقة العلاج ادخال خلايا جذعية بالغة جديدة في الانسجة التالفة لمعالجة المرضى أو الإصابة

زراعة نخاع العظم لمعالجة امراض الدم و نخاع العظم وسرطانات الدم.

مثال لذلك

أخيراً....

ما آمال الباحثون في مجال الخلايا الجذعية في المستقبل؟

مثال لذلك

اعداد أ. خلود العجمي

مثال

نتيجة الآمال

أخيراً....

ما آمال الباحثون في مجال الخلايا الجذعية في المستقبل؟

مقدرة الخلايا الجذعية على معالجة الكثير من الامراض.

مثال لذلك

مرض السكري

تلف العضلات

تلف الاعصاب

اضطرابات الدماغ

اعداداً. خلود العجمي

مثال

مرض هنتنغتون

مرض باركنسون

نتيجة الآمال

أجريت التجارب على تنمية انسجة و أعضاء جديدة من خلايا معزولة في المختبر .

You Tube



<https://www.youtube.com/watch?v=ZtD-GdDfpZo>



<https://www.youtube.com/watch?v=r3dmCVQFD8M>

فقرة

شاهد

وتعلم

لمزيد من المعلومات



اعداد أ. خلود العجمي

