

تم تحميل هذا الملف من موقع المناهج العُمانية



*للحصول على أوراق عمل لجميع الصفوف وجميع المواد اضغط هنا

<https://almanahj.com/om>

* للحصول على أوراق عمل لجميع مواد الصف الحادي عشر اضغط هنا

<https://almanahj.com/om/11>

* للحصول على جميع أوراق الصف الحادي عشر في مادة اجتماعيات ولجميع الفصول, اضغط هنا

<https://almanahj.com/om/11social>

* للحصول على أوراق عمل لجميع مواد الصف الحادي عشر في مادة اجتماعيات الخاصة بـ الفصل الأول اضغط هنا

<https://almanahj.com/om/11social1>

* لتحميل كتب جميع المواد في جميع الفصول للـ الصف الحادي عشر اضغط هنا

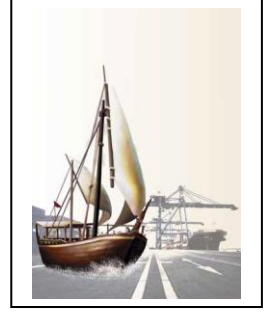
<https://almanahj.com/om/grade11>

* لتحميل جميع ملفات المدرس علي بن محمد الحسان اضغط هنا

للتحدث إلى بوت على تلغرام: اضغط هنا

https://t.me/omcourse_bot

وقل رب زدني علما



مذكرة إثرائية لمادة
الدراسات الاجتماعية

الصف الحادي عشر

٢٠٢٠ / ٢٠١٩

الفصل الدراسي الأول

الوحدة الأولى

(عمان المكان والحضارة)

(أسئلة)

إعداد :

علي بن محمد الحسان

للتواصل :

99493923

Ali 47536@moe.om

درس (عمان الموقع ومظاهر السطح)

السؤال الأول : ضع علامة (✓) أو (X) أمام العبارة الصحيحة مع تصحيح ما تحتها خط إذا كانت العبارة خطأ :

- ١- () تشرف الأجزاء الغربية لسلطنة عمان على أراضي صحراوية رطبة .
- ٢- () تمتلك سلطنة عمان سواحل طويلة أثرت في حياة العمانيين منذ القدم .
- ٣- () تشرف سلطنة عمان على سواحل مغلقة ساعدت على تطوير الأنظمة الملاحية البحرية .
- ٤- () تعد الأراضي العمانية متحفا جيولوجيا رائعا لايتوفر في كثير من دول العالم .
- ٥- () يواجه نشاط الزراعة في سهل الباطنة مشكلة تملح المياه السطحية .
- ٦- () تنتشر الكتبان الرملية في صحراء الحقف بمحافظة الوسطى بسلطنة عمان .
- ٧- () تتميز الأخوار المؤقتة بقلّة ملوحة المياه ونمو أشجار المانجروف " القرم " .
- ٨- () أكبر الجزر مساحة في سلطنة عمان هي جزيرة الحلايبات .
- ٩- () توجد أعلى قمة جبل في عمان في الحجر الغربي وهي قمة جبل شمس .
- ١٠- () تعتبر حديقة الصخور في ولاية الدقم بمحافظة الوسطى من أبرز المعالم السياحية الطبيعية في عمان .

السؤال الثاني : أكمل مايلي بكلمات مناسبة من عندك :

- ١- تقع سلطنة عمان في النصف الشمالي من الكرة الأرضية حيث يمر بها مدار
- ٢- نظرا لموقع سلطنة عمان على مضيق فقد كسبها أهمية كبيرة للتجارة الدولية .
- ٣- امتدت الإمبراطورية العمانية من سواحل شمالا وحتى سواحل جنوبا .
- ٤- منذ نحو ٨٠٠ مليون سنة أسهمت العوامل (الداخلية) والعوامل (الخارجية) في تشكيل الأراضي العمانية
- ٥- تمتد سلاسل جبال حجر عمان من رأس مسندم في إلى رأس الحد في
- ٦- من أشهر السهول الساحلية في سلطنة عمان سهل وسهل
- ٧- من الكتبان الرملية في محافظة جنوب الشرقية رمال الشرقية ورمال
- ٨- توجد في عمان عدة أنواع من السبخات أهمها السبخات والسبخات
- ٩- يوجد في سلطنة عمان نوعين من الأخوار هما الأخوار والأخوار " الموسمية " .
- ١٠- من الأخوار الدائمة في سلطنة عمان خور شم في محافظة وخور المغسيل في محافظة

السؤال الثالث : ضع دائرة حول الإجابة الصحيحة من بين البدائل المعطاه :

- ١- تقع سلطنة عمان جغرافيا في أقصى الجنوب لشبه الجزيرة العربية .
(الشمالي - الشرقي - الغربي)
- ٢- يصل طول السواحل العمانية حوالى
(٣١٦٥ كم - ٣٢٦٥ كم - ٣٣٦٥ كم)
- ٣- قامت سلطنة عمان معرضا منذ عام ٢٠١٠ يهدف لتعزيز قيم التسامح الدينى كان بعنوان
(رسالة السلام من عمان - رسالة الإسلام من عمان - رسالة التسامح من عمان)
- ٤- يعد صخر أكبر مجموعة قاع محيطى فى العالم تظهر على السطح
(أفيوليت سمائل - أكيوليت سمائل - أميوليت سمائل)
- ٥- تشغل السلاسل الجبلية حوالى من مساحة السلطنة .
(١٥% - ٢٥% - ٣٥%)
- ٦- تعتبر سبخة أكبر السبخات فى شبه الجزيرة العربية .
(ام الزميم - ام الكميم - أم السميم)
- ٧- تأتى محافظة فى المرتبة الأولى على مستوى السلطنة من حيث عدد الكهوف .
(مسقط - ظفار - مسندم)
- ٨- يبلغ عدد جزر سلطنة عمان حوالى ... جزيرة .
(٢٩٣ - ٣٩٣ - ٤٩٣)
- ٩- من أبرز الكهوف فى سلطنة عمان كهف الهوته فى محافظة الداخلية وكهف المرنيف فى محافظة
(مسندم - مسقط - ظفار)
- ١٠- محمية طبيعية تضم مجموعة من النباتات النادرة مثل نباط المشط الظفارى والحيوانات المعرضة للانقراض مثل النمر العربى هى
(محمية جبل العوابي - محمية جبل سمحان - محمية جبل القرا)

السؤال الرابع : علل " أذكر السبب " :

س ١ : تطوير الأنظمة الملاحية البحرية والخبرات لدى العمانيين منذ القدم

ج ١ :

س ٢ : تعتبر عمان بيئة مناسبة لدراسة العمليات الجيولوجية التي تسهم في تشكيل سطح الأرض .

ج ٢ :

س ٣ : تشتهر سلطنة عمان بالسياحة الجيولوجية في الكثير من مناطقها .

ج ٣ :

س ٤ : يتميز سهل صلالة بطقسه المعتدل في فصل الصيف .

ج ٤ :

السؤال الخامس : ضع المصطلح المناسب من بين القوسين أمام العبارة الدالة عليه فيما يلي :

(السبخات - الواحات الداخلية - الكهف - السهول الساحلية - الأخوار)

المصطلح	تعريفه
	عبارة عن إرسابات خصبة تكونت بفعل التعرية المائية أو التعرية الريحية
	عبارة عن إرسابات فيضية كونتها الأودية المنحدرة باتجاه بحر عمان وبحر العرب
	عبارة عن أراضي ملحية منخفضة المنسوب يغطي سطحها رواسب رملية طينية ناعمة وترسبات ملحية
	عبارة عن خلجان مائية صغيرة متصلة عادة بمياه البحر
	عبارة عن فتحة طبيعية في الصخر يتكون نتيجة الإذابة في الصخور الجيرية بفعل الأمطار أو بواسطة التعرية البحرية

السؤال السادس : ضع بين القوسين المصطلح الدال على العبارات التالية :

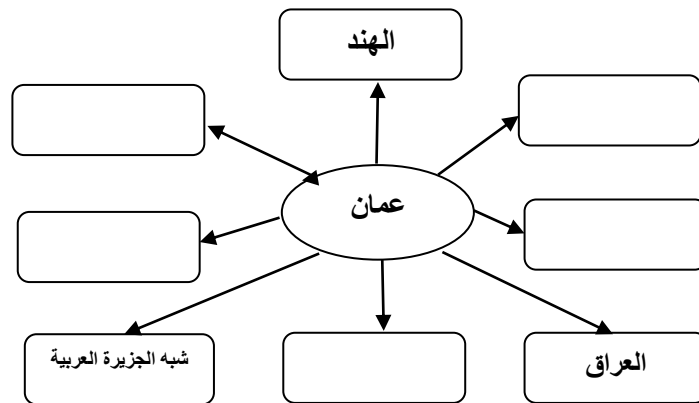
١- () مصطلح أطلقه العمانيون على الواحات الجبلية التي تم إنشاؤها على المصاطب الصخرية بالقرب من العيون المائية .

٢- () هي الأراضي المرتفعة عن مستوى سطح البحر التي تكونت نتيجة تفاوت عمليات التعرية .

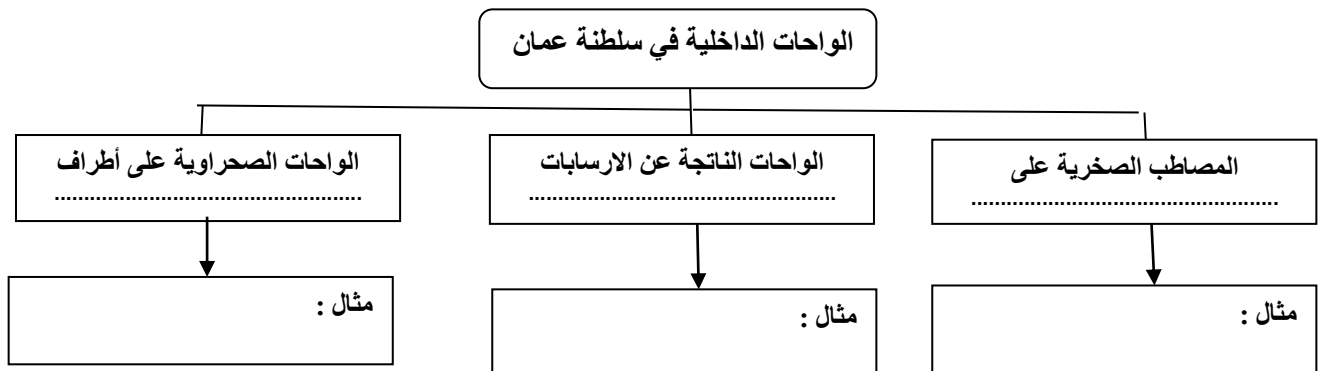
السؤال السابع : أكمل الجدول التالي بعمل مقارنة بين سهل الباطنة وسهل صلالة :

مجال المقارنة	سهل الباطنة	سهل صلالة
امتداده	من رأس الحمراء في محافظة مسقط وحتى	من المنطقة المحصورة بين بحر العرب و.....
طوله	حوالي ٢٣٧ كم	كم
أهم مميزاته		
أهم المدن به	١- ٢-	١- ٢-

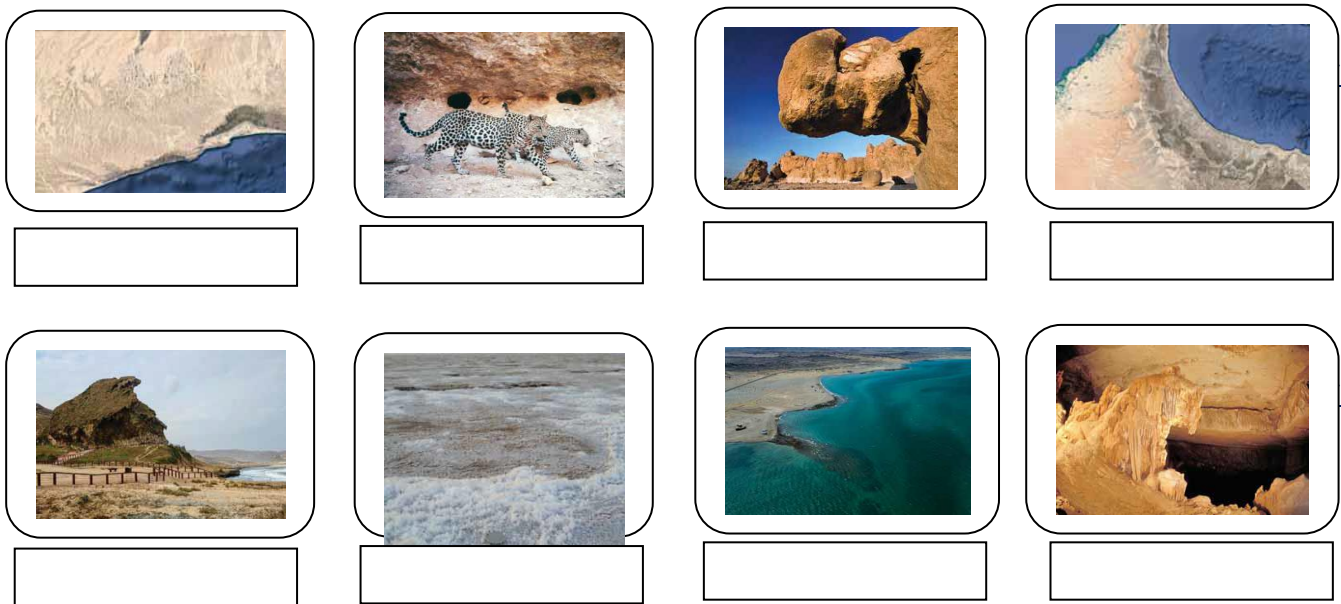
السؤال الثامن : أكمل الجدول التالي بأسماء الأقاليم التي كانت لها علاقة بسلطنة عمان



السؤال التاسع : أكمل الجدول التالي بأمثلة من الواحات الداخلية في سلطنة عمان



السؤال العاشر : ماذا تمثل لك الصور التالية :



السؤال الحادي عشر : تحدث بإيجاز عن كل من :

١- سبخة أم السميم :

.....

.....

٢- خور شم :

.....

.....

السؤال الثاني عشر : أجب عن الأسئلة التالية :

س ١ : " كان للموقع الجغرافي لسلطنة عمان أهمية حضارية واقتصادية منذ القدم " أذكر ثلاث منها ؟

ج ١ : - :

..... -

..... -

س ٢ : ما هي العوامل الطبيعية التي ساهمت في جعل السواحل العمانية دور في التجارة والملاحة في المحيط الهندي منذ القدم؟

ج ٢ : - :

.....

س ٣ : ما هي الأقاليم القديمة التي كانت لها علاقات تجارية لعمان ؟

ج ٣ : :

.....

س ٤ : " كان لطول السواحل العمانية واشرافها على بحار مفتوحة دور كبير للعمانيين " وضح ذلك ؟

ج ٤ : :

.....

.....

س ٥ : " التنوع الجيولوجي في عمان والمتمثل في تنوع الصخور واختلاف تركيبها أكسبها العديد من المميزات " أذكرها ؟

ج ٥ : :

.....

.....

س٦ : " تزخر السلطنة بتنوع مواردها الطبيعية " أذكر أهم ثلاث مصادر للموارد الطبيعية ؟ مع ذكر أمثلة عليها ؟

ج٦ :
.....
.....
.....

س٧ : " توجد ثمان مظاهر السطح في سلطنة عمان " أذكرها ؟

ج٧ :
.....
.....
.....

س٨ : " تتكون سلسلة جبال ظفار من ثلاث كتل " أذكرها ؟

ج٨ :
.....

س٩ : تنتشر الكهوف في سلطنة عمان وتتميز بعدة مميزات أذكرها ؟

ج٩ :
.....

س١٠ : فيم كانت تستخدم الكهوف عند السكان في المناطق الجبلية ؟

ج١٠ :
.....

درس (عمان المناخ والنبات الطبيعي)**السؤال الأول : ضع علامة (✓) أو (✗) أمام العبارة الصحيحة مع تصحيح ماتحته خط إذا كانت العبارة خطأ :**

- ١- () يسود الجفاف معظم أجزاء سلطنة عمان .
- ٢- () يسهم الارتفاع في انخفاض درجة الحرارة وتهينة الفرصة لسقوط الأمطار .
- ٣- () المناخ الذي يسود السفوح الجنوبية لسلسلة جبال ظفار في فصل الصيف هو مناخ البحر المتوسط .
- ٤- () تعتبر شجرة البوت من أكثر النباتات الطبيعية إنتشارا في الصحاري العمانية .
- ٥- () توجد محمية السليل الطبيعية في ولاية الكامل والوافي بمحافظة مسندم .
- ٦- () من الأشجار المعمرة التي تستخدم أخشابها في البناء نظرا لصلابتها شجرة العتم " الزيتون البري "

السؤال الثاني : أكمل مايلي بكلمات مناسبة من عندك :

- ١- تقع سلطنة عمان فلكيا ضمن المنطقة المدارية
- ٢- تتصف الأمطار التي تسقط على سلطنة عمان بأنها شحيحة و
- ٣- يتجاوز الإجمالي السنوي للأمطار في مرتفعات جبال الحجر وجبال ظفار حوالي ملم .
- ٤- تتعرض سلطنة عمان بحكم موقعها الجغرافي للحالات المدارية التي تنشأ في المحيط الهندي و
- ٥- تتأثر سلطنة عمان بالرياح التي تهب في مواسم محددة خلال العام والى الرياح
- ٦- من النباتات الطبيعية التي تنمو في مناطق الأخوار والسبخات الساحلية أشجار القرم ونبات و

السؤال الثالث : ضع دائرة حول الإجابة الصحيحة من بين البدائل المعطاه :

- ١- المناخ الذي يسود مرتفعات الجبل الأخضر
(المناخ الموسمي - مناخ البحر المتوسط - المناخ شبه الصحراوي)
- ٢- يقدر الإجمالي السنوي للأمطار في الربع الخالي حوالي
(٥٠ ملم - ٦٠ ملم - ٧٠ ملم)
- ٣- تتأثر سلطنة عمان بتدفق ... كتل هوائية على مدار العام
(ثلاث - اربع - خمس)
- ٤- تعتبر شجرة من أكبر الأشجار البرية المعمرة فس سلطنة عمان
(السمر - السدر - الغاف)
- ٥- من المشكلات البشرية المؤثرة في الغطاء النباتي الطبيعي في سلطنة عمان
(التوسع العمراني - تملح التربة - انجراف التربة)

السؤال الرابع : علل " أذكر السبب " :

س ١ : تتميز محافظة ظفار بتشكل الضباب وسقوط الأمطار في فصل الصيف .

ج ١ :

س ٢ : ارتفاع درجة الحرارة في معظم مناطق سلطنة عمان .

ج ٢ :

س ٣ : تتأثر سلطنة عمان بالرياح المحلية التي تهب في مواسم محددة خلال العام .

ج ٣ :

س ٤ : تنوع النباتات الطبيعية في سلطنة عمان .

ج ٤ :

السؤال الخامس : اختر المصطلح المناسب من بين القوسين وضعه أمام التعريف المناسب لها في الجدول التالي :

(البوت - الرمرام - الطعلان - اللبان)

اسم الشجر أو النبات	تعريفها
	أشجار دائمة الخضرة عطرية الرائحة تنمو في الجبل الأخضر وجبل شمس
	من الأشجار المثمرة الصالحة للأكل
	من أشهر النباتات البرية الصحراوية العمانية منذ القدم
	من النباتات التي تستخدم تقليدياً لمعالجة الجروح ووقف النزيف ولدغات الأفاعي والعقارب

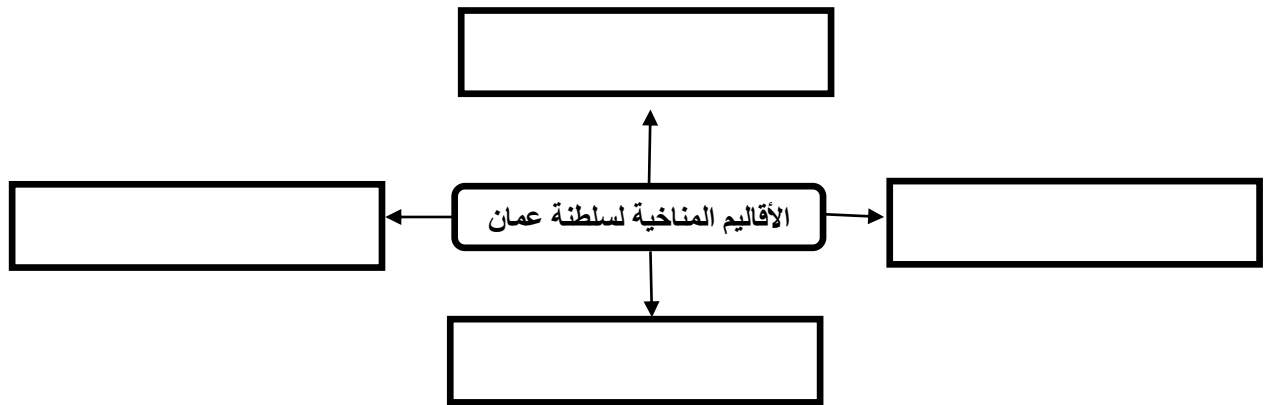
السؤال السادس : أكمل الجدول التالي

نوع المناخ	تواجهه	كمية الامطار
المناخ شبه الصحراوي	يتركز في سفوح جبال وسهل	تتراوح بين ١٠٠- ملم سنويا
مناخ البحر المتوسط	يسود في مرتفعات	يزيد نسبة الامطار عن ملم سنويا
المناخ الصحراوي الجاف	يسود في معظم الأجزاء من السلطنة لاسيما محافظة	تنخفض إلى أقل من ملم سنويا
المناخ الموسمي	يسود السفوح الجنوبية لسلسلة جبال	تزيد نسبة الأمطار عن ملم سنويا

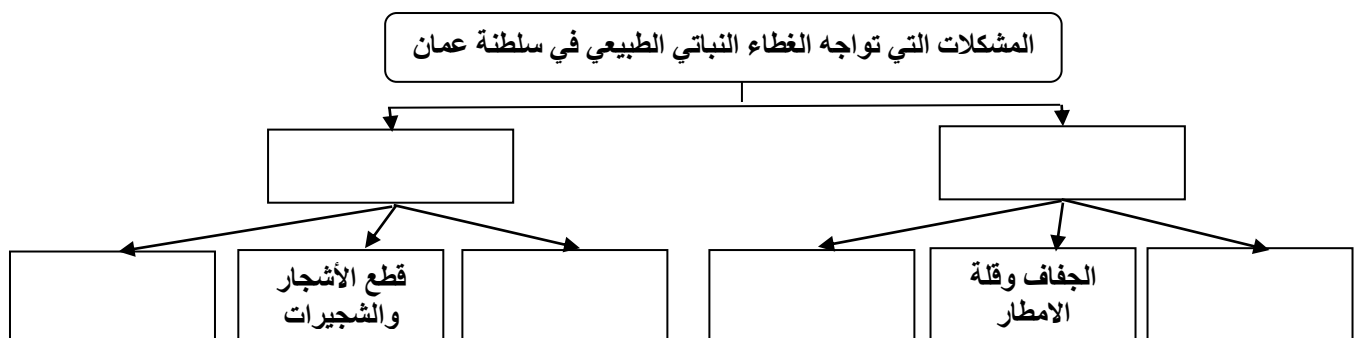
السؤال السابع : أكمل الجدول التالي بالمناطق التي تؤثر عليها سقوط الأمطار من خلال العوامل التالية :

العوامل	المناطق المؤثرة عليها
المنخفضات الجوية القادمة من البحر المتوسط وجنوب ايران	
العواصف والأعاصير المدارية في المحيط الهندي وبحر العرب	
الرياح الموسمية الجنوبية الغربية	

السؤال الثامن : أكمل الشكل التالي بأسماء المناخات التي تنتمي إليها سلطنة عمان



السؤال التاسع : أكمل الجدول التالي :



السؤال العاشر : ماذا تمثل لك الصور التالية :



[]



[]



[]



[]

السؤال الحادي عشر : أجب عن الأسئلة التالية :

س ١ : ماهي العوامل المؤثرة في مناخ سلطنة عمان ؟

- ج ١ : ١ -
 -
 -
 -

س ٢ : ماهي العوامل التي أسهمت في تباين المناخ في سلطنة عمان من مكان لآخر ؟

- ج ٢ : ١ -
 ٢ -
 ٣ -
 ٤ -

س ٣ : ماهي العوامل التي أسهمت في تنوع الغطاء النباتي الطبيعي في سلطنة عمان ؟

- ج ٣ : ١ -
 ٢ -
 ٣ -

س ٤ : " يمكن تصنيف النباتات الطبيعية الموجودة في سلطنة عمان إلى أربعة أنواع " أذكرها ؟

- ج ٤ : ١ -
 ٢ -
 ٣ -
 ٤ -

درس (عمان العصور القديمة وصدر الإسلام)

السؤال الأول : ضع علامة (✓) أو (✗) أمام العبارة الصحيحة مع تصحيح ماتحته خط إا كانت العبارة خطأ :

- ١- () الانفتاح والتواصل مع الآخرين من سمات المجتمع العماني منذ القدم .
- ٢- () تم ادراج موقع بات الاثري في قائمة التراث العالمي عام ١٩٨٨ م
- ٣- () شارك العمانيون في فتح مصر حيث كان سدس الجيش الذي دخل الإسكندرية من قبيلة الأزدي . المهرة
- ٤- () دخل العمانيون في الإسلام طوعاً بعد أن بعث اليهم النبي ﷺ عمرو بن العاص برسالته .

السؤال الثاني : أكمل مايلي بكلمات مناسبة من عندك :

- ١- اطلقت على عمان قديماً عدة مسميات فقد عرفت في الكتابات السومرية والبابلية اسم أما الفرس فقد اطلقوا على شمال عمان اسم كذلك ورد في الكتابات الرومانية اسم ميناء في عمان يسمى
- ٢- تم ادراج موقعين اثريين عمانيين ضمن قائمة التراث العالمي هما موقع بات وموقع
- ٣- استقبلت عمان عدداً من الهجرات العربية من ابرزها قبيلة
- ٤- شارك العمانيون في الفتوحات الإسلامية مثل فتح بلاد وبلاد

السؤال الثالث : ضع دائرة حول الإجابة الصحيحة من بين الخيارات التالية :

- ١- ملكة عمانية تربعت على عرش مجان منذ ٤٠٠٠ سنة ق.م وقد ابرمت اتفاقية مع سرجون الاكادي ملك سومر واكد .
(شمساء - ثمناء - سالمه)
- ٢- اكتشف في موقع بولاية عبري العديد من المدافن ذات شكل هندسي
(كان - بات - كات)
- ٣- شكلت القبائل المختلفة في عمان بعد توحيدها قوة استطاعت من طرد الفرس من عمان بقيادة
(عبد وجيفر - سلطان بن احمد - مالك بن فهم)
- ٤- بعث الرسول ﷺ برسالته لأهل عمان مع القائد
(عمر بن الخطاب - عمرو بن العاص - علي بن ابي طالب)

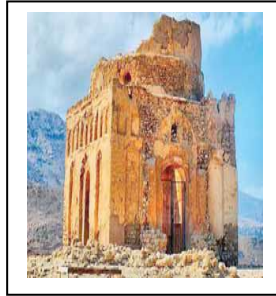
السؤال الرابع : علل " أذكر السبب "

١- ادراج موقع قلعات الأثري ضمن قائمة التراث العالمي عام ٢٠١٨ م

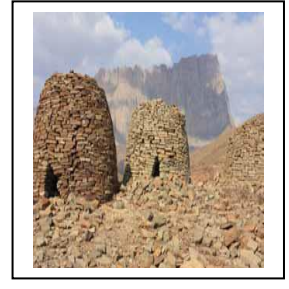
٢- تسمية فلج الملكي في ولاية ازكي بهذا الاسم

السؤال الخامس : ماذا تمثل لك الصور التالية :



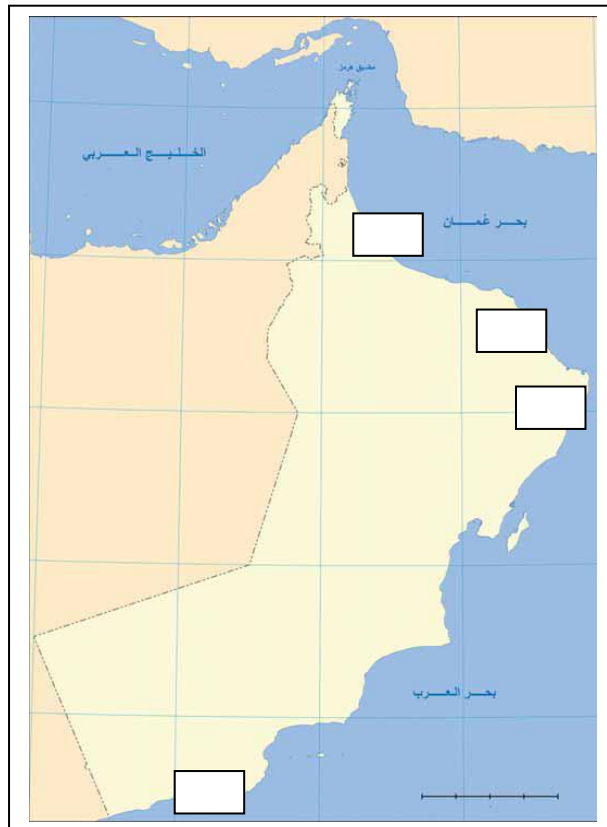






السؤال السادس : ضع ارقام المواضع التالية في اماكنها الصحيحة في الخريطة :

- ١- خور روري ٢- صحار ٣- رأس الجنز ٤- قلعات



السؤال السابع : أجب عن الأسئلة التالية :

س ١ : على ماذا يدل تنوع مسميات عمان قديما ؟

ج ١ :

س ٢ : " تم إكتشاف العديد من المواقع الأثرية في عمان والتي تبرهن على قيام مستوطنات بشرية " اين توجد هذه المواقع ؟

ج ٢ :

س ٣ : ماهي الآراء التي قيلت حول مسميات عمان قديما ؟ اذكر ثلاث منها

ج ٣ : -

-

-

درس (عمان بين القرنين الثاني والسادس الهجريين)

السؤال الأول : ضع علامة (✓) أو (✗) أمام العبارة الصحيحة مع تصحيح ماتحته خط إذا كانت العبارة خطأ :

- ١- () استقلال العمانيين بحكم عمان أضفى إليها مجدا وحضارة عبر تاريخها العريق .
- ٢- () إنجازات الاسطول العماني الحضارية خلدها التاريخ وأشاد بها المؤرخون .
- ٣- () تميز عمان بنظام إداري محكم عبر تاريخها دليل على عظمة حكامها وقادتها .
- ٤- () امتلاك عمان موقعا إستراتيجيا مميذا أكسبها قوة إقتصادية وحضارية منذ القدم .

السؤال الثاني : ضع دائرة حول الإجابة الصحيحة من بين البدائل المعطاه :

- ١- تمكنت الدولة الأموية من بسط نفوذها في عمان عام
(٧١ هـ - ٧٢ هـ - ٨٢ هـ)
- ٢- المؤرخ الذي قال عن عمان " وبلاد عمان مستقلة بذاتها عامرة بأهلها " في كتابه نزهة المشتاق هو
(الأصطخري - ابن حوقل - الأدريسي)
- ٣- العلامة العماني الذي ألف موسوعة " المصنف في الأديان والأحكام هو
(احمد بن عبدالله الكندي - محمد بن إبراهيم الكندي - نور الدين السالمي)
- ٤- كانت السفن العمانية التجارية تسافر قديما في اساطيل كقوافل الإبل في الصحراء وكانت كل قافلة تسمى
(كنجارا - منجارا - سنجارا)
- ٥- اكتشف في مدينة عام ٢٠٠٣ مجموعة من المسكوكات يرجع تاريخها للعصور الإسلامية .
(صور - بهلا - قلهاث)

السؤال الثالث : أكمل مايلي بكلمات مناسبة من عندك :

- ١- بالرغم من المحاولات المستمرة من القوى الخارجية من السيطرة على عمان إلا أنها ظلت لفترات طويلة .
- ٢- استطاع الإمام الصلت بن مالك الخروصي من استخدام سفن البوصي من طرد النصارى من جزيرة
- ٣- استطاع الإمام غسان بن عبدالله اليعمدي من القضاء على القراصنة في بحر عمان باستخدامه السفن المسماه
- ٤- كما ان عمان مقسمة اليوم إداريا إلى محافظات وولايات كانت في العصور الإسلامية مقسمة أيضا إلى أقسام

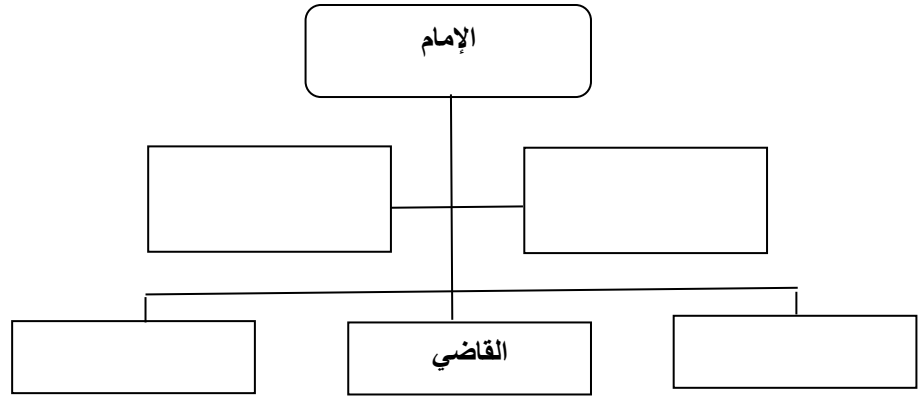
السؤال الرابع : أكمل الجدول التالي بمهام القائمين على النظام الإداري لعمان في العصور الإسلامية :

مستشار الإمام	
مجلس أهل الحل والعقد	
الولاه	
القضاء	
المحتسب	

السؤال الخامس : صل بخط بين التاريخ وإنجازه

قيام حكم عماني مستقل تخلله سيطرة لبعض القوى الأجنبية	٤٠ - ١٧٧ هـ
فترة تأسيس الأمامة الأياضية الأولى والحفاظ على استقلالية عمان	١٧٧ - ٢٨٠ هـ
عصر النباهنة الذي تفاوتت بين القوة والضعف وقدم الغزو البرتغالي	٢٨٠ - ٥٤٩ هـ
الأمامة الأياضية الثانية في عمان فترة استقلال وبناء	٥٤٩ - ١٠٣٤ هـ

السؤال السادس : أكمل الشكل التالي للنظام الإداري لعمان في العصور الإسلامية :



السؤال السابع : أجب عن الأسئلة التالية :

س ١ : عرف كل من : ١- البوارج ٢- الميد

ج ١ : ١- البوارج :

٢- الميد :

س ٢ : " إزدهر النشاط الاقتصادي في العصور الإسلامية " أذكر ثلاث من المنتجات التي كان يتاجر بها العمانيون ؟

ج ٢ :

س ٣ : وقعت عمان خلال الفترة من القرن الثالث حتى السادس الهجري تحت سيطرة بعض القوى الأجنبية " أذكر هذه القوى ؟

ج ٣ :