

شكراً لتحميلك هذا الملف من موقع المناهج العمانية



امتحان نهاية الدور الأول محافظة جنوب الشرقية

[موقع المناهج](#) ← [المناهج العمانية](#) ← [الصف الحادي عشر](#) ← [أحياء](#) ← [الفصل الأول](#) ← [الملف](#)

التواصل الاجتماعي بحسب الصف الحادي عشر



روابط مواد الصف الحادي عشر على تلغرام

[الرياضيات](#)

[اللغة الانجليزية](#)

[اللغة العربية](#)

[التربية الاسلامية](#)

المزيد من الملفات بحسب الصف الحادي عشر والمادة أحياء في الفصل الأول

[ملخص ثاني لشرح درس الخلايا النباتية والخلايا الحيوانية كما ترى بالمجهر الإلكتروني](#)

1

[ملخص شرح درس الخلايا النباتية والخلايا الحيوانية كما ترى بالمجهر الإلكتروني](#)

2

[مذكرة درس التيلوميرات](#)

3

[ملخص شرح درس تركيب السيقان والجذور والأوراق وتوزيع نسيجي الخشب واللحاء](#)

4

[نموذج إجابة أسئلة الاختبار الرسمي الموحد](#)

5



المديرية العامة للتربية والتعليم بمحافظة جنوب الشرقية
الامتحان التجريبي لمادة الأحياء للصف الحادي عشر
للعام الدراسي 1443/1444 هـ - 2022/2023 م

مدرسة البندر الجديد للتعليم الأساسي

اعداد : أ. مريم الغبوصية

مراجعة : أ. سعيد الجعفري

اشراف : أ. سعيد المخيني

- زمن الامتحان : ساعتان ونصف
- عدد صفحات أسئلة الامتحان: 8 صفحات

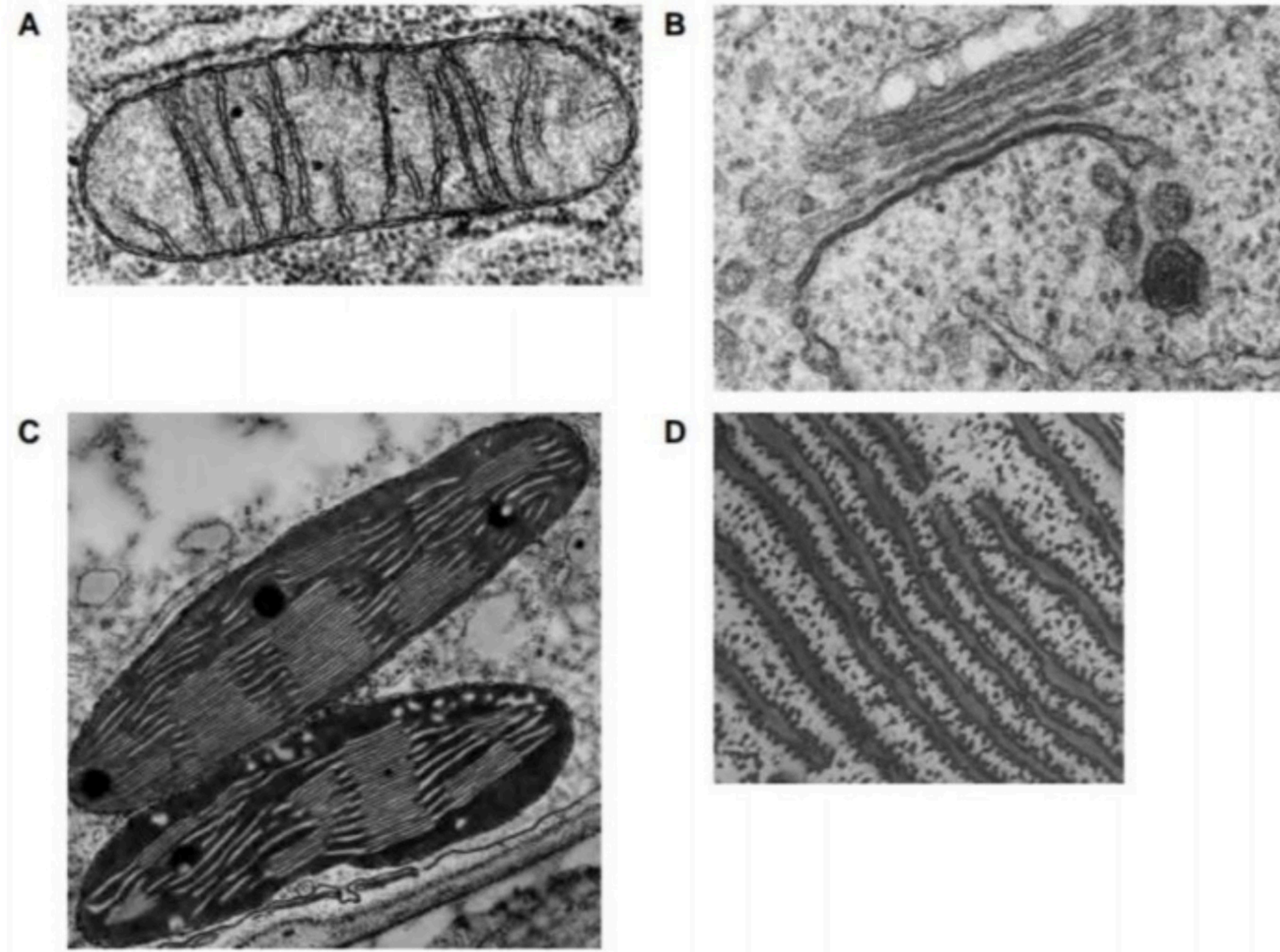
اسم الطالب		
المدرسة	الصف	

الصفحة	الدرجة		التوقيع بالاسم	
	بالأرقام	بالحروف	المصحح الأول	المصحح الثاني
1				
2				
3				
4				
5				
6				
7				
8				
المجموع			جمعه	مراجعة الجمع
المجموع الكلي	60			

(1)
المادة : الأحياء الصف : الحادي عشر
الفصل الدراسي الأول
العام الدراسي 2023/2022م

أجب عن جميع الأسئلة الآتية

1- توضح الصور المجهرية التالية بعض عضيات الخلية حقيقية النواة .



أ- أكمل الجدول التالي : [2]

عضية محاطة بغشائين	عضية محاطة بغشاء مفرد	رموز العضيات

ب- ما نوع المجهر المستخدم في التقاط هذه الصور .

[1].....

ج- صف تركيب العضية C.

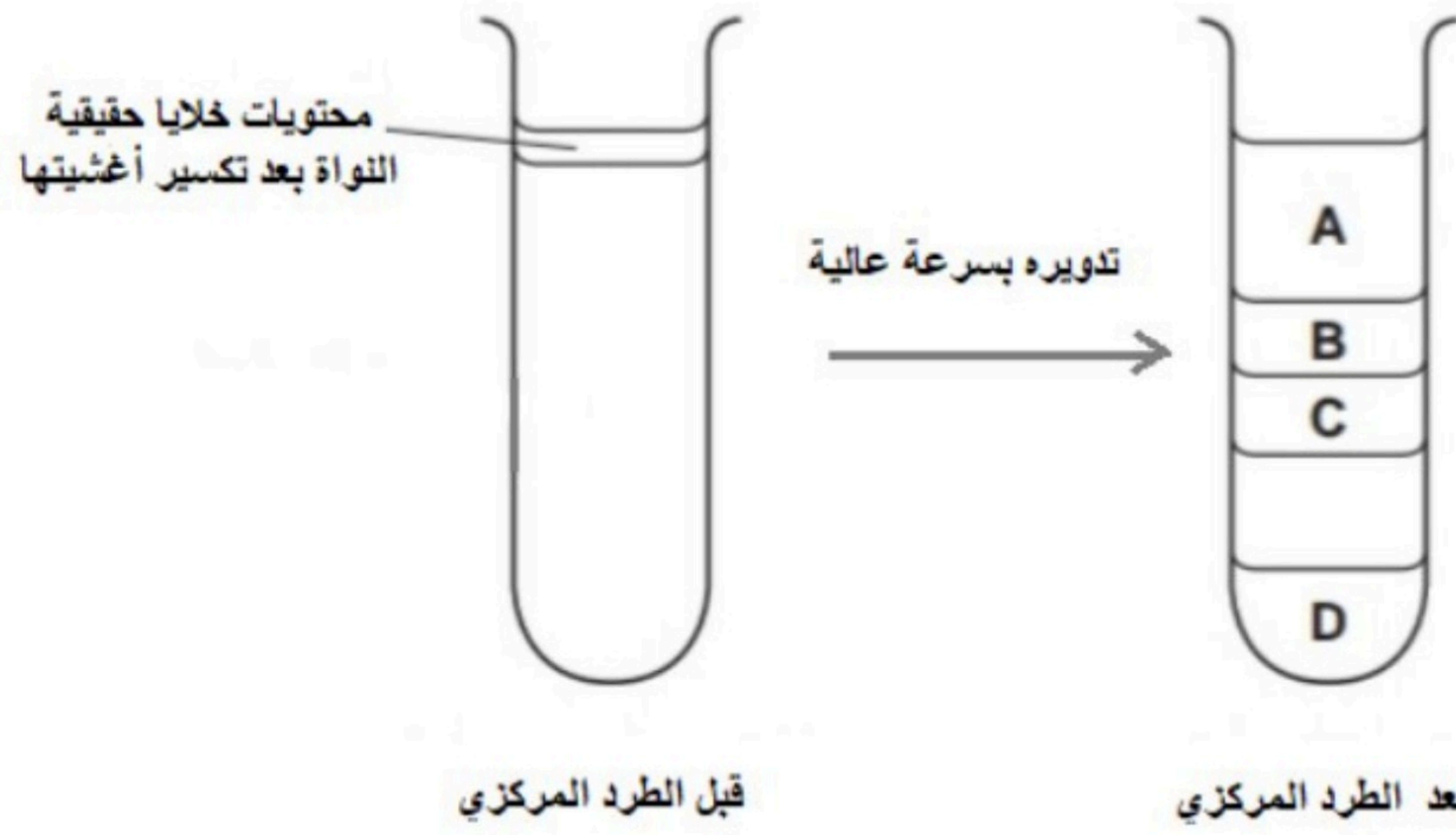
.....
.....
[3].....

(2)
المادة : الأحياء الصف : الحادي عشر الفصل الدراسي الأول
العام الدراسي 2023/2022م

موقع المناهج العمانية

alManahj.com/om

2- يحتاج العلماء في بعض الأحيان إلى عزل العضيات ليسهل دراستها ، يمكن استخدام جهاز الطرد المركزي في تحقيق ذلك كما هو في الشكل الاتي .

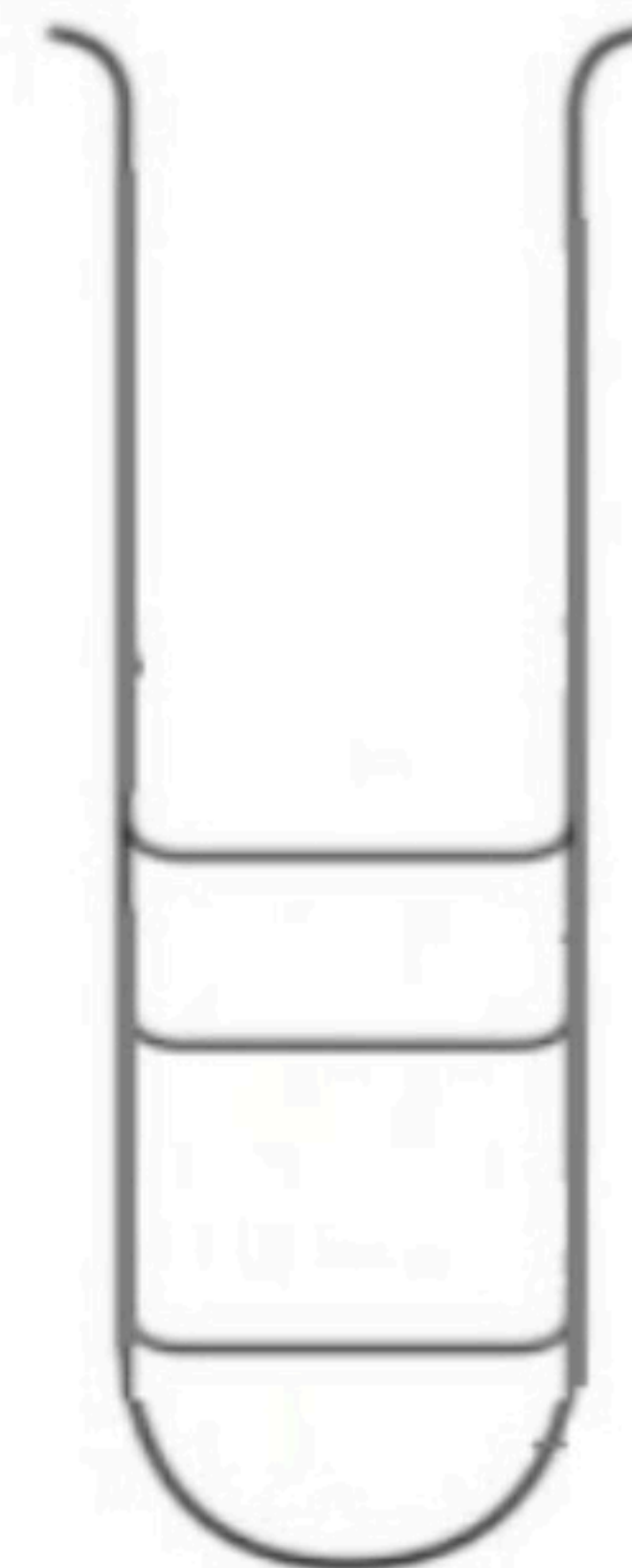


أ- أي العضيات التالية ستترسب في قاع الأنبوب في الموقع D : ظل الدائرة المرسومة بجوار الإجابة الصحيحة. [1]

- ☐ النواة
- ☐ الرايبوسومات
- ☐ الشبكة الأندوبلازمية الناعمة
- ☐ الشبكة الأندوبلازمية الخشنة

ب- إذا أضيف خليط من خلايا بدائية النواة إلى الأنبوبة وتم تدوير الأنبوبة بسرعة عالية . رتب العضيات التالية في شكل الأنبوبة مراعيًا موقعها الصحيح بعد الطرد المركزي. [3]

رايبوسومات 70 s	الشبكة الأندوبلازمية الخشنة	رايبوسومات 80 s
Y	X	Z



يتبع 3/

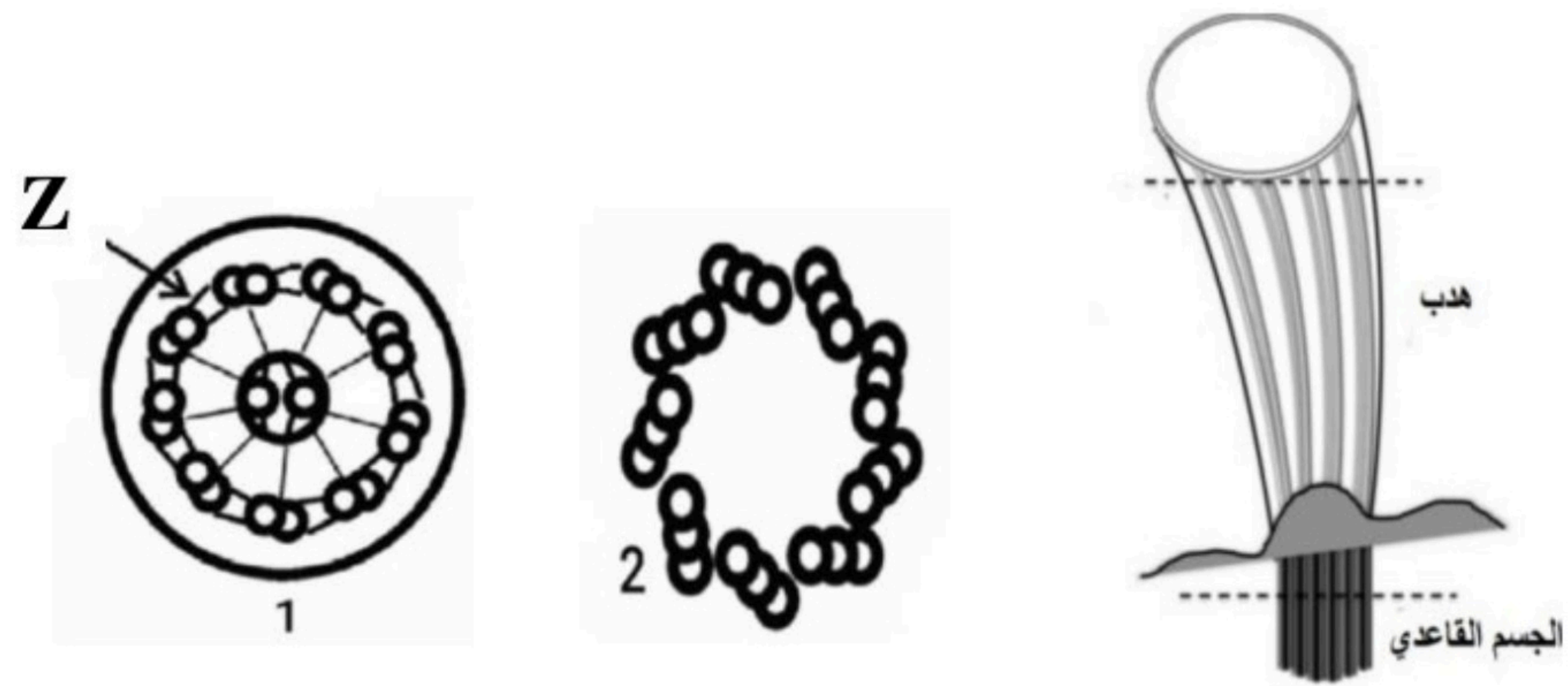
(3)
المادة : الأحياء الصف : الحادي عشر الفصل الدراسي الأول
العام الدراسي 2023/2022م

موقع المناهج العمانية
alMajmahi.com/om

3- يوضح الجدول المقابل الوحدات المستخدمة في قياس العضيات والخلايا ، أي الإجابات التالية صحيحة . ظلل الدائرة المرسومة بجوار الإجابة الصحيحة . [1]

طول السنتريول	قطر الفيروس	قطر البكتيريا
nm	μm	nm
nm	nm	μm
μm	μm	nm
μm	nm	nm

4- يوضح الشكل الاتي مقاطع عرضية للهدب والجسم القاعدي .



أ- اكتب رقم المقطع العرضي للهدب .

[1].....

ب- اذكر موقعين في خلايا حقيقية النواة لهما تركيب مماثل للشكل 2.

[2].....

ج- اشرح دور التركيب Z في حركة الأهداب .

[3].....

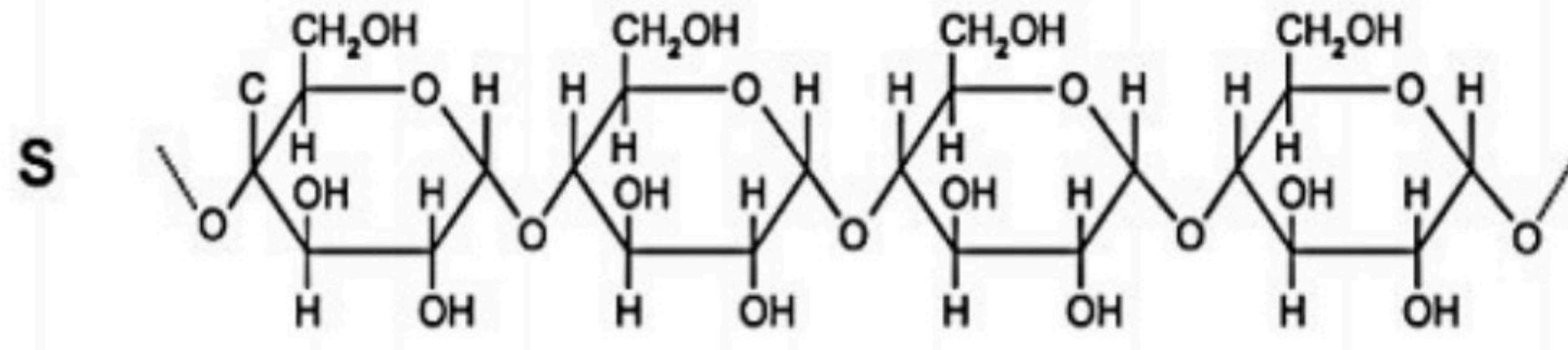
(4)

المادة : الأحياء الصف : الحادي عشر الفصل الدراسي الأول
العام الدراسي 2023/2022م

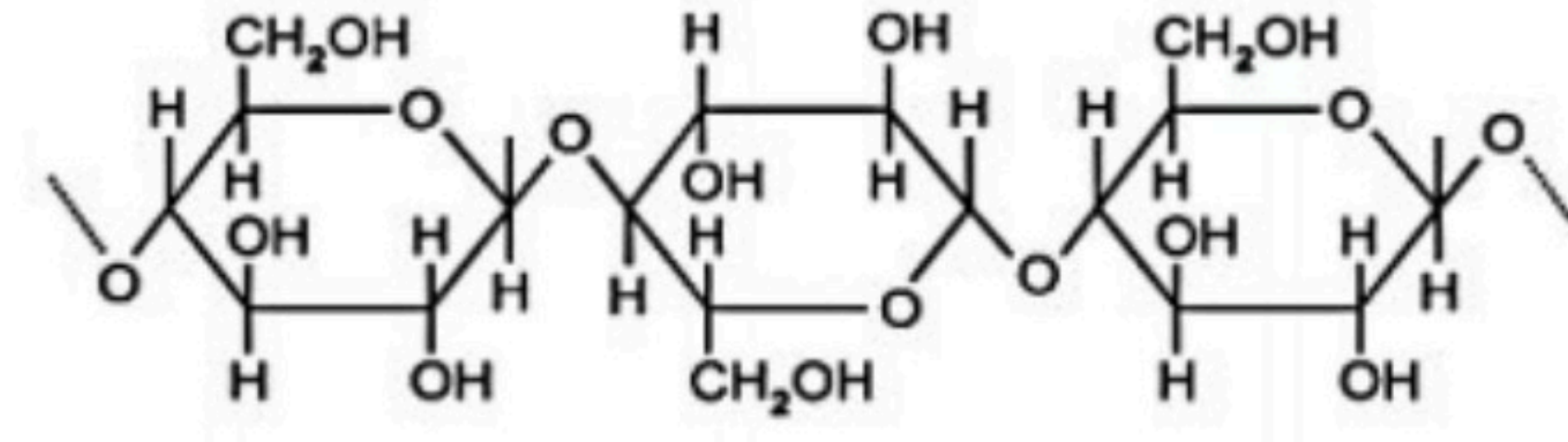
تم تحميل هذا الملف من
موقع المناهج العُمانية

alManahj.com/om

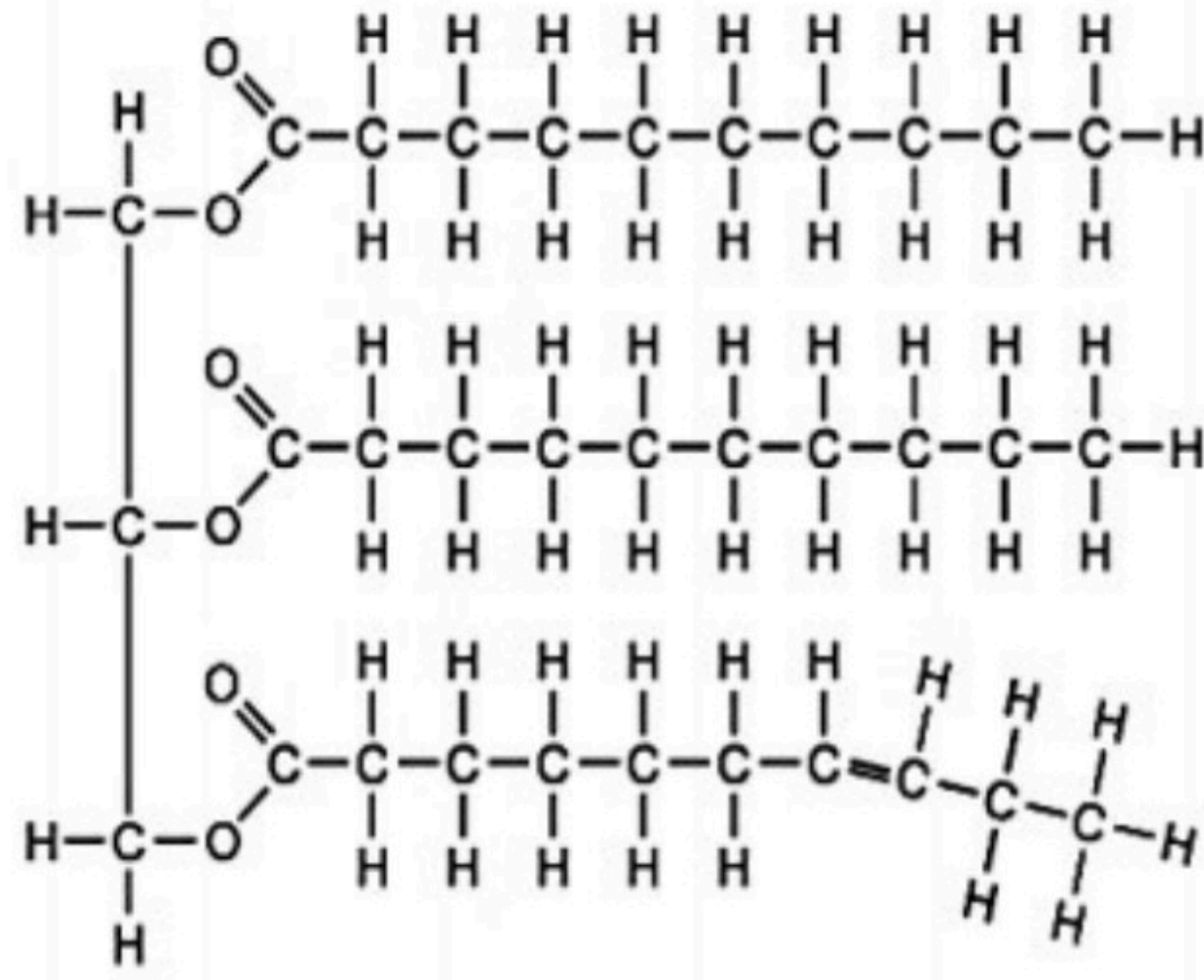
5- توضح الأشكال الآتية أنواع من الجزيئات الحيوية .



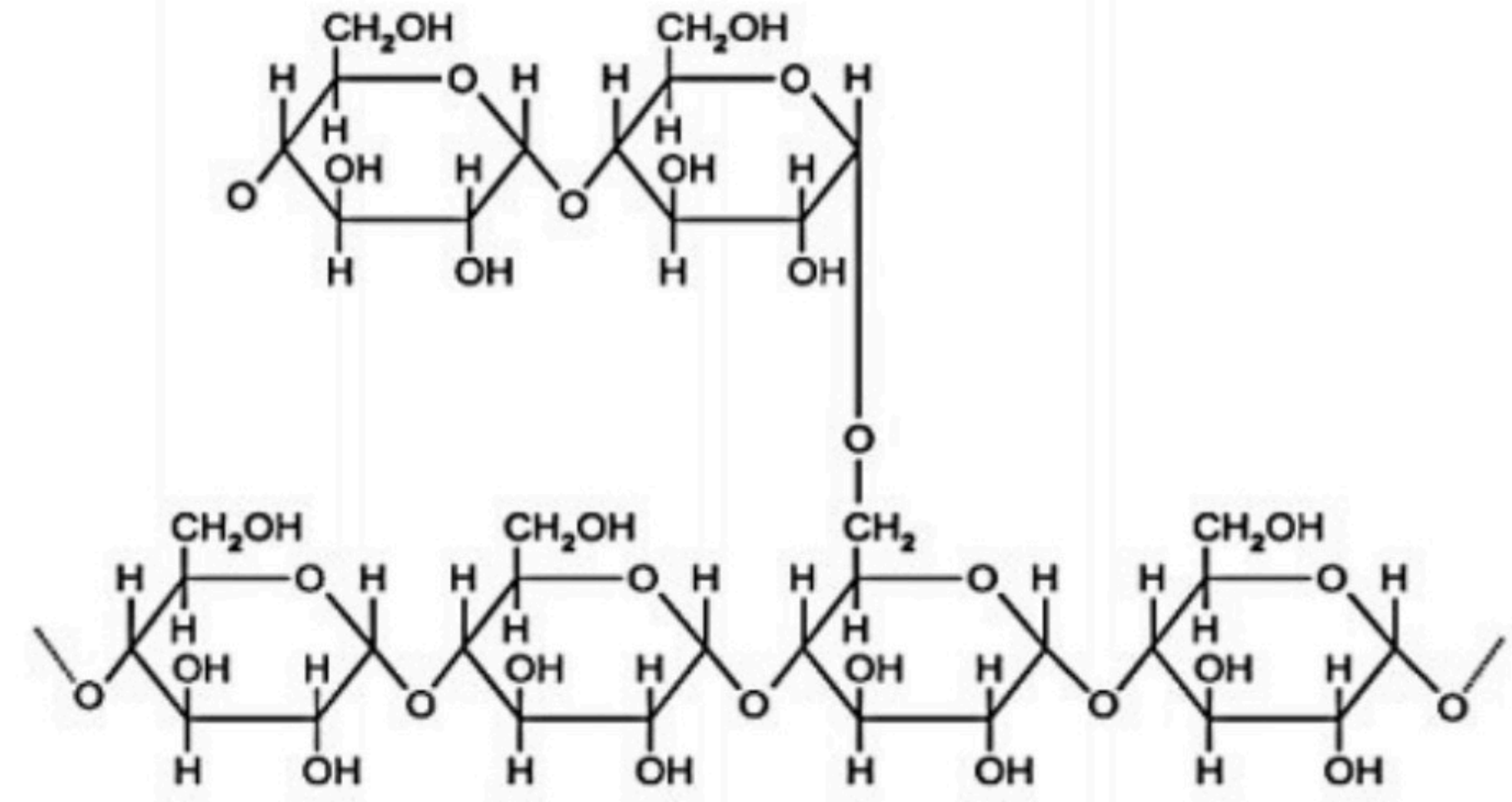
Q



T



R



أ- أكمل الجدول : [3]

المركب S	المركب R	المركب Q	اسم المركب
			المونمر
			موقع الرابطة الجلايكوسيدية

ب- كم عدد جزيئات الجليسرول المشاركة في تكوين المركب T.
[1].....

ج- اذكر أربعة وظائف للمركب T في الكائنات الحية .

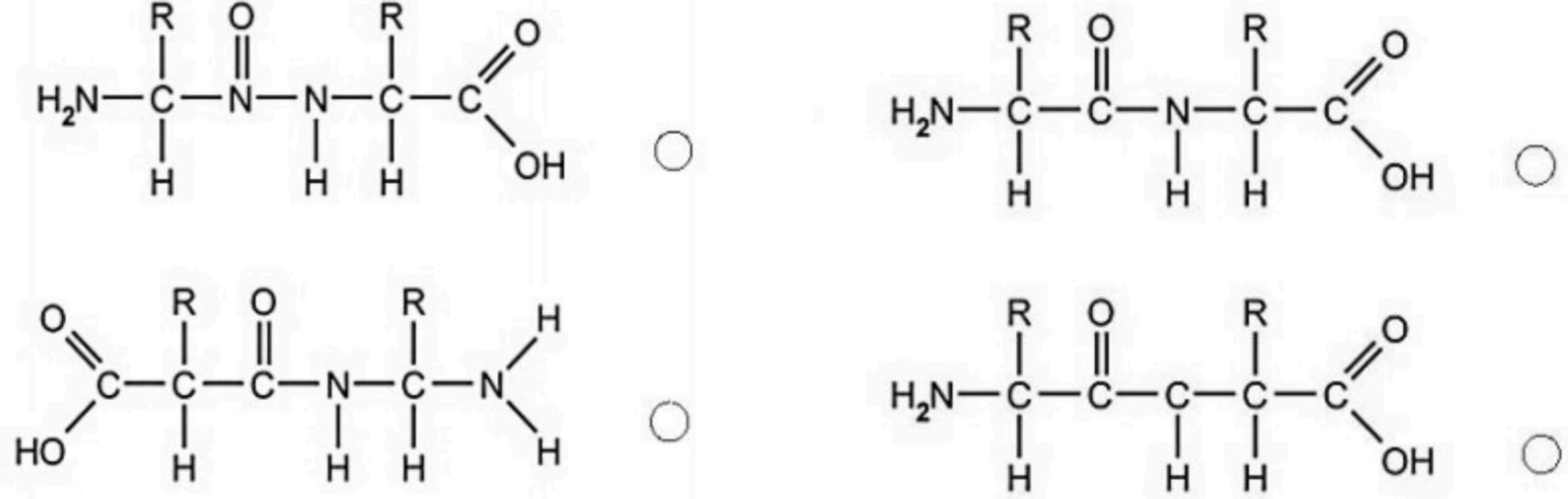
.....
.....
.....
[4].....

(5)
المادة : الأحياء الصف : الحادي عشر الفصل الدراسي الأول
العام الدراسي 2023/2022م

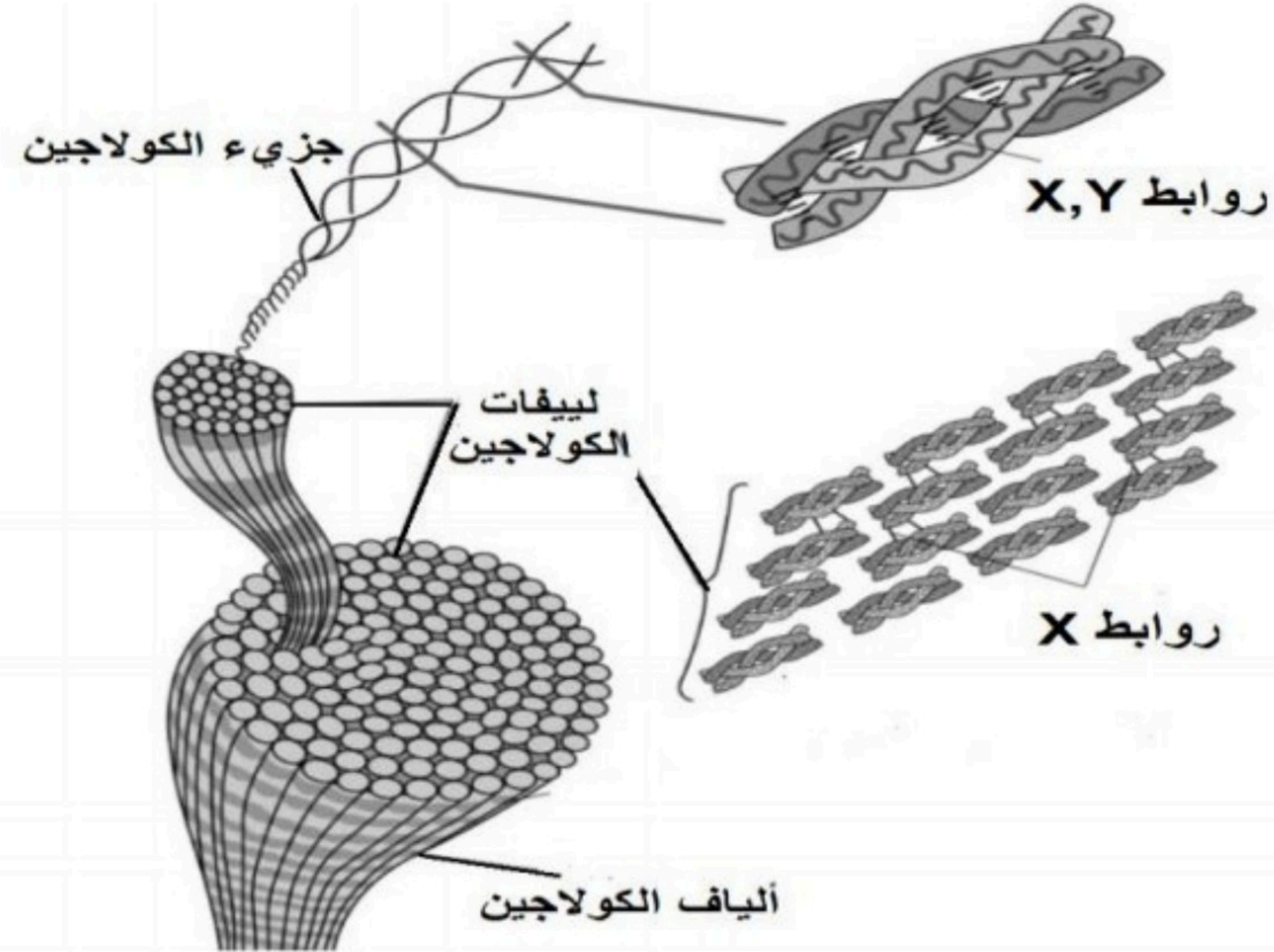
موقع المناهج العمانية

alManahj.com/om

6- أي التراكيب التالية يوضح تركيب ثنائي الببتيد ؟ ظلل الدائرة المرسومة بجوار الإجابة الصحيحة .



7- يوضح الشكل المقابل بنية بروتين الكولاجين .



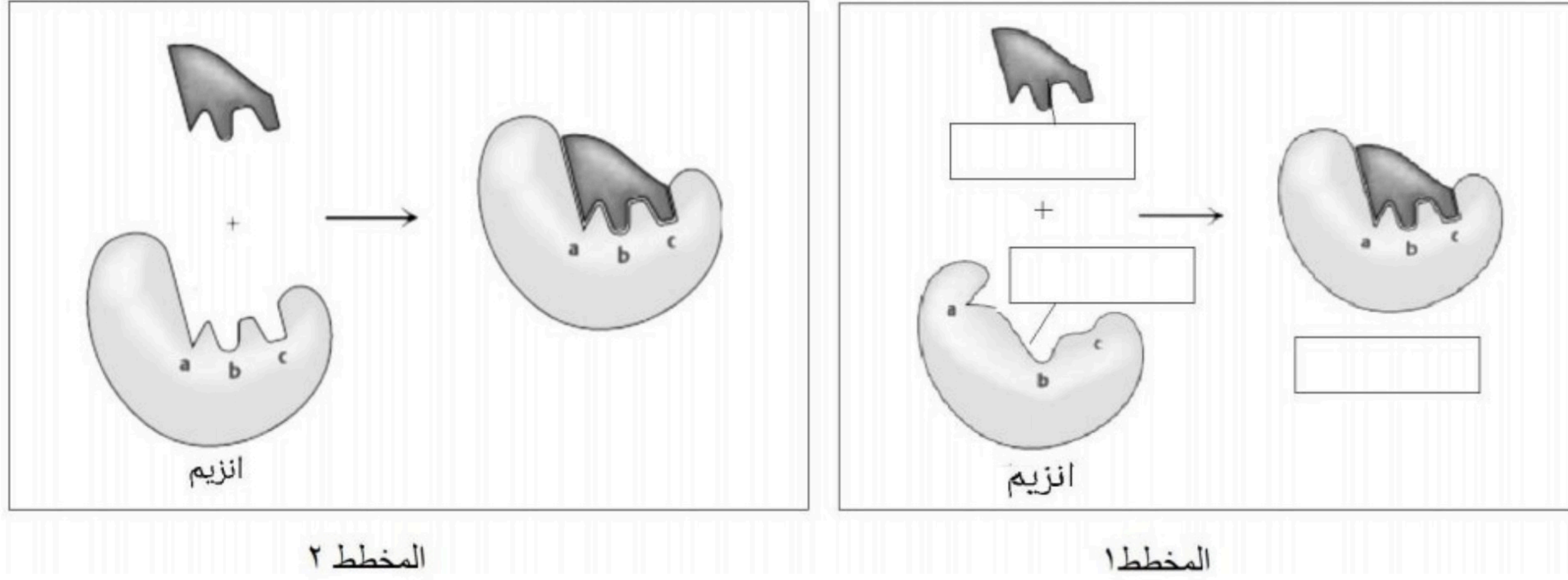
أ- أكمل الجدول الآتي: [5]

نوع البروتين التركيبي	
عدد السلاسل الببتيدية المكونة له	
نوع الرابطة X	
نوع الرابطة Y	
مميزاته	

ب- صف ترتيب ألياف الكولاجين في كلا من الجلد والأوتار.

[2].....

8- ادرس المخططين 1 و 2 حول ارتباط الإنزيم بمادة التفاعل .

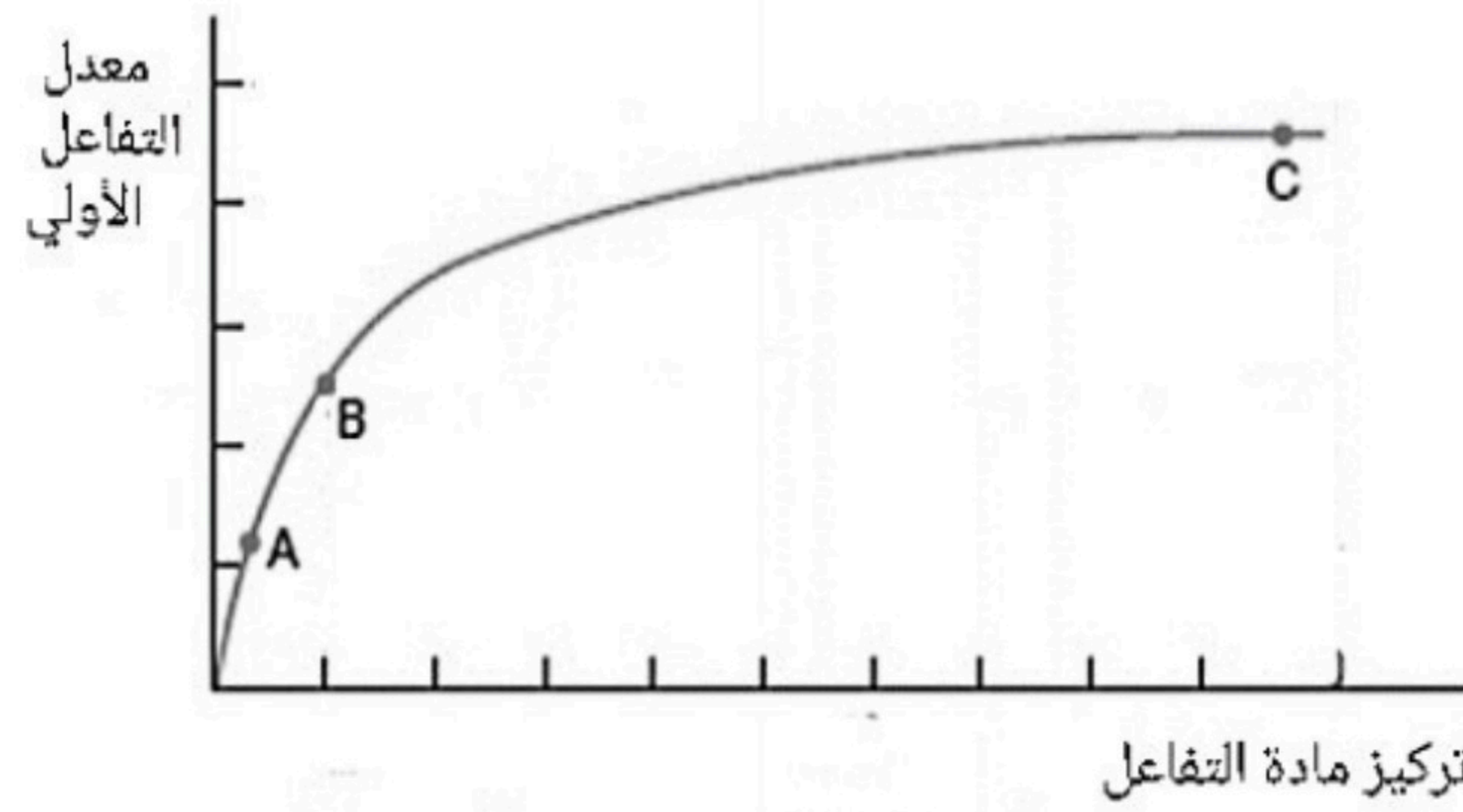


أ- حدد في المخطط (1) كلا من مادة التفاعل – (معقد الإنزيم- مادة التفاعل) – الموقع النشط. [3]

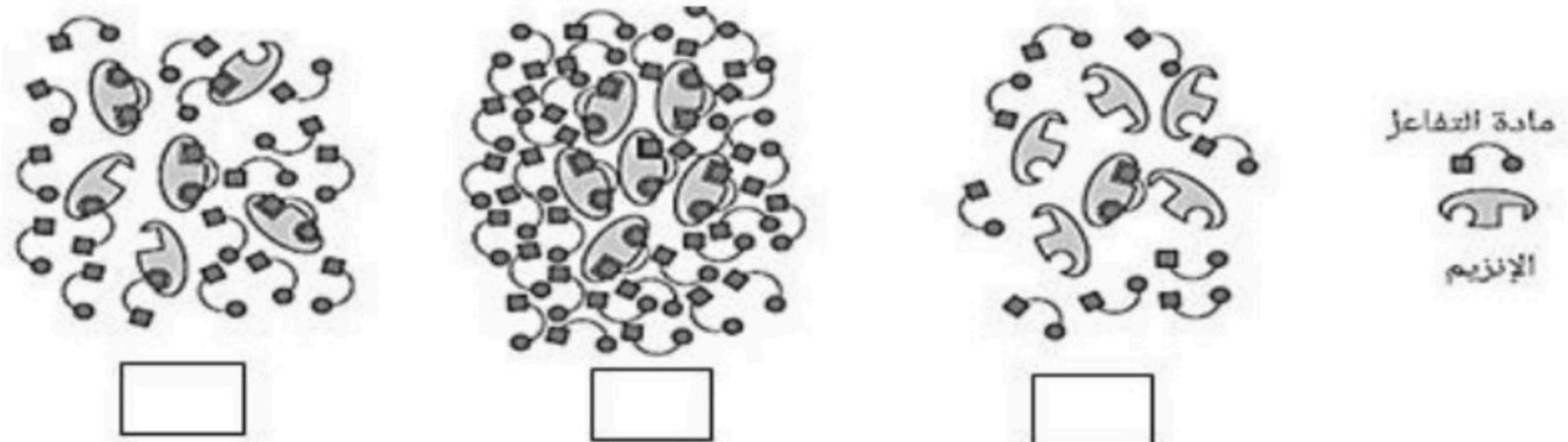
ب- قارن بين المخططين وفقا للفرضية التي تصف تفاعل الإنزيم بمادة التفاعل .

.....
.....
.....
[2].....

9- في تفاعل يتحكم به الإنزيم ومع زيادة تركيز المادة المتفاعلة ، يسير التفاعل كما هو موضح في التمثيل البياني الاتي .



بالإستعانة بالتمثيل البياني أكتب الرمز المناسب أسفل كل شكل من الأشكال الاتية. [3]



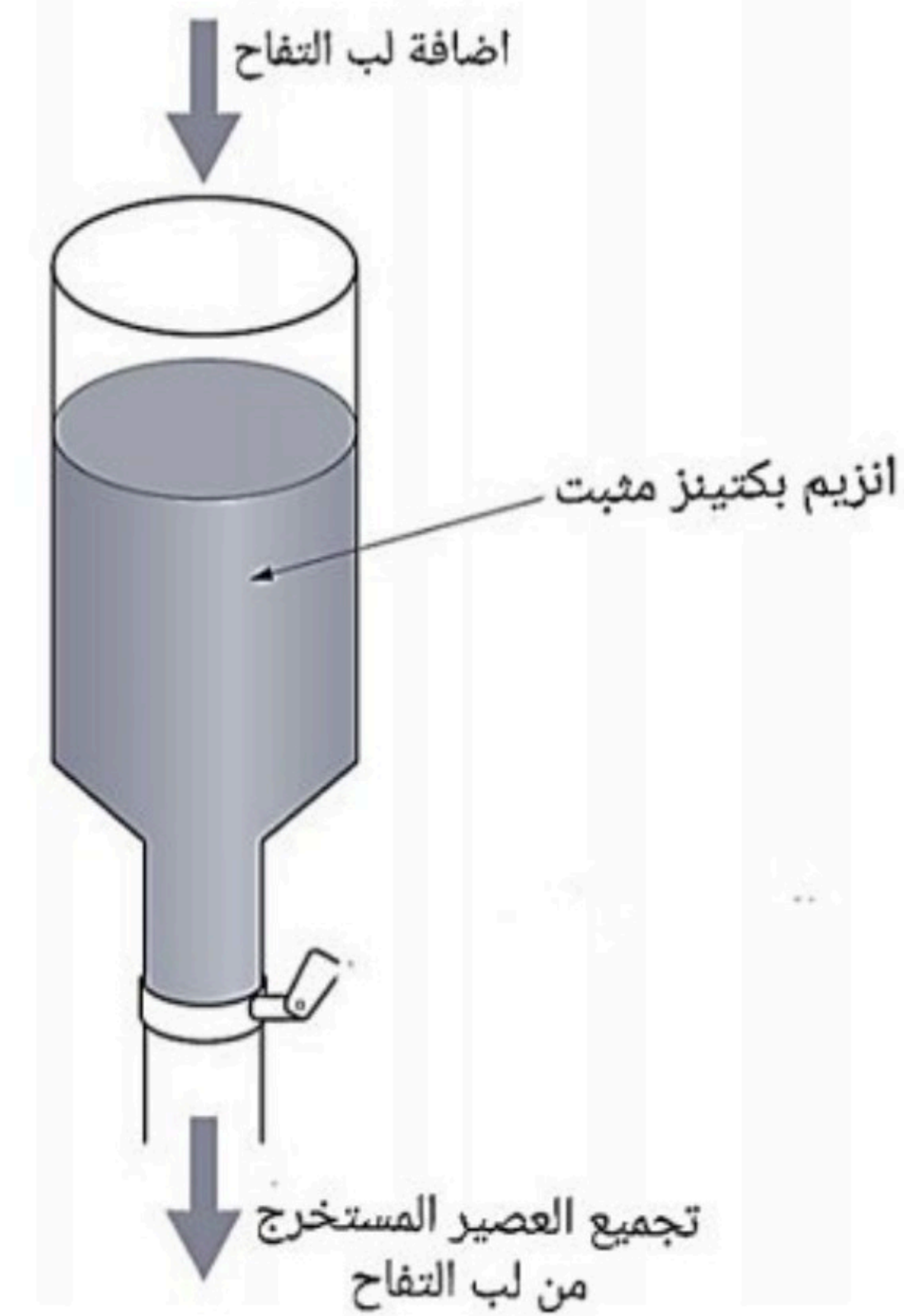
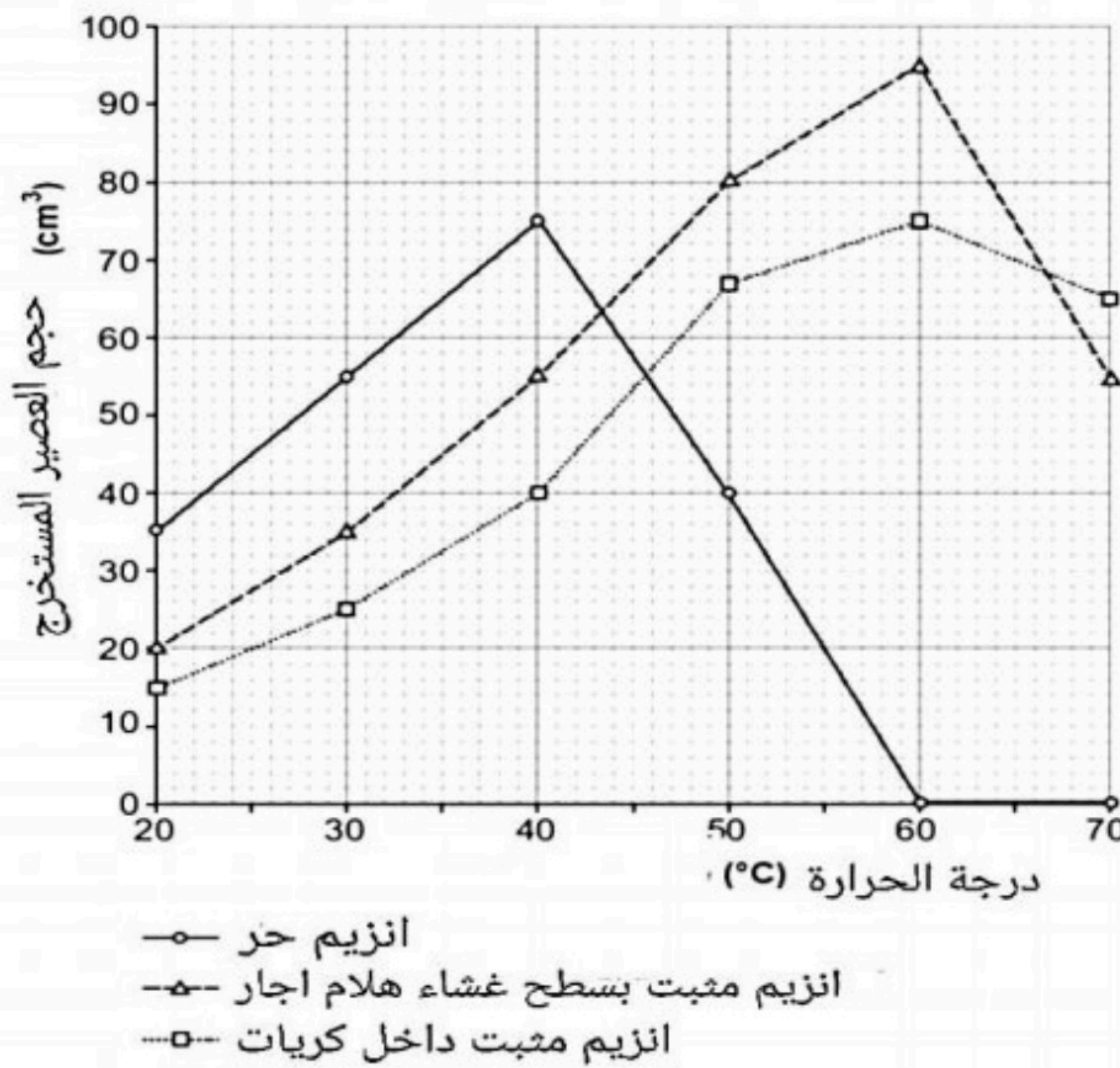
10- ماذا يحدث لكلا من (السرعة القصوى ، ثابت ميكاليس – مينتين ، ألفة الإنزيم لمادة التفاعل) في وجود المثبط التنافسي العكسي . ظلل الدائرة المرسومة بجوار الإجابة الصحيحة . [1]

السرعة القصوى	ثابت ميكاليس- مينتين	الألفة
تبقى ثابتة	يقل	تزيد
تقل	يقل	تزيد
تزيد	يزيد	تقل
تبقى ثابتة	يزيد	تقل

11- اذكر مميزات الإنزيمات المثبتة .

[3].....

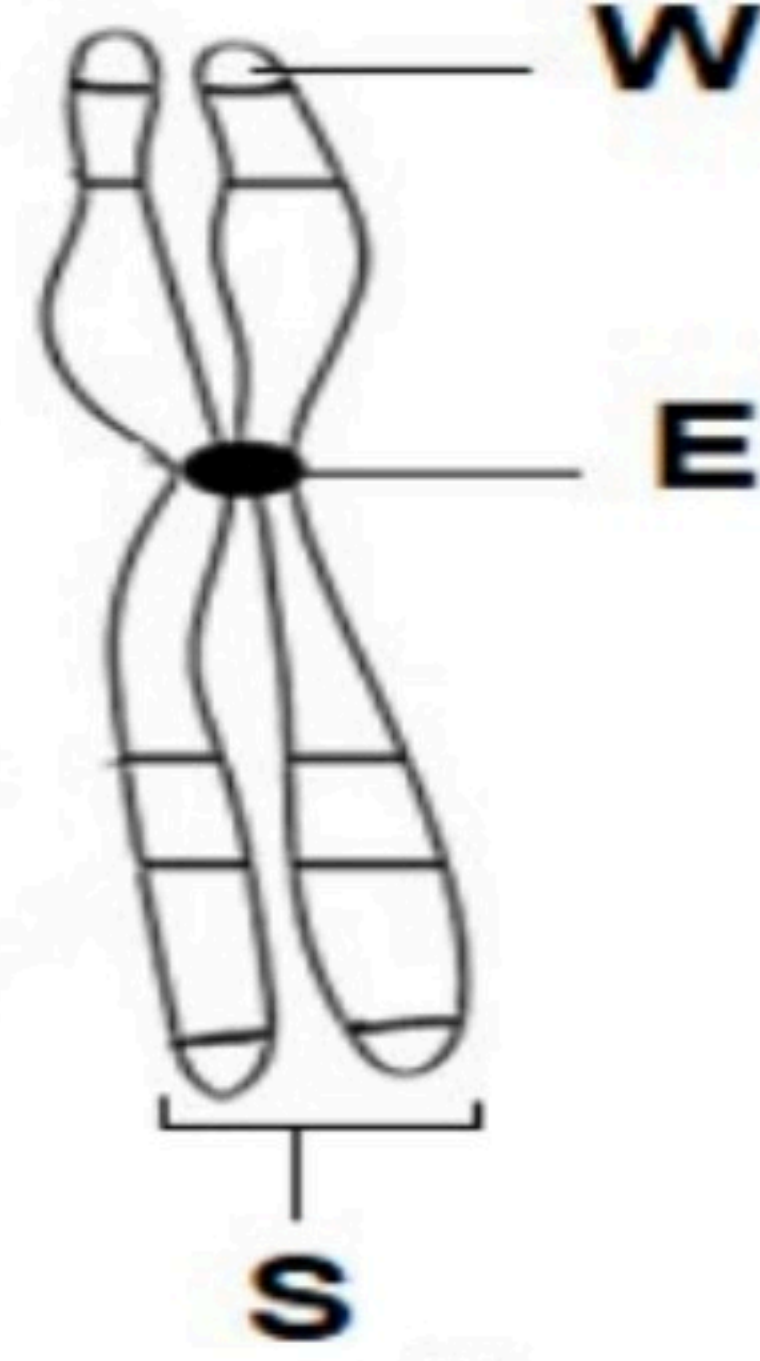
12- كيتينيز انزيم يقوم بتفكيك مادة البكتين (مادة تتواجد في جدران الخلايا النباتية) إلى جزيئات صغيرة يسهل امتصاصها ، ويستخدم هذا الإنزيم تجارياً في تنقية العصائر الطازجة من مادة البكتين التي تتسبب في زيادة لزوجة العصير كما في الشكل الآتي . ولمعرفة أهمية استخدام الإنزيمات المثبتة فلقد تم استخدام الانزيم في أوساط مختلفة من حيث درجة الحرارة ، نتائج التجربة واضحة في الرسم البياني الآتي



اشرح نتائج زيادة درجة الحرارة على عمل الإنزيمات الثلاثة المستخدمة في التجربة .

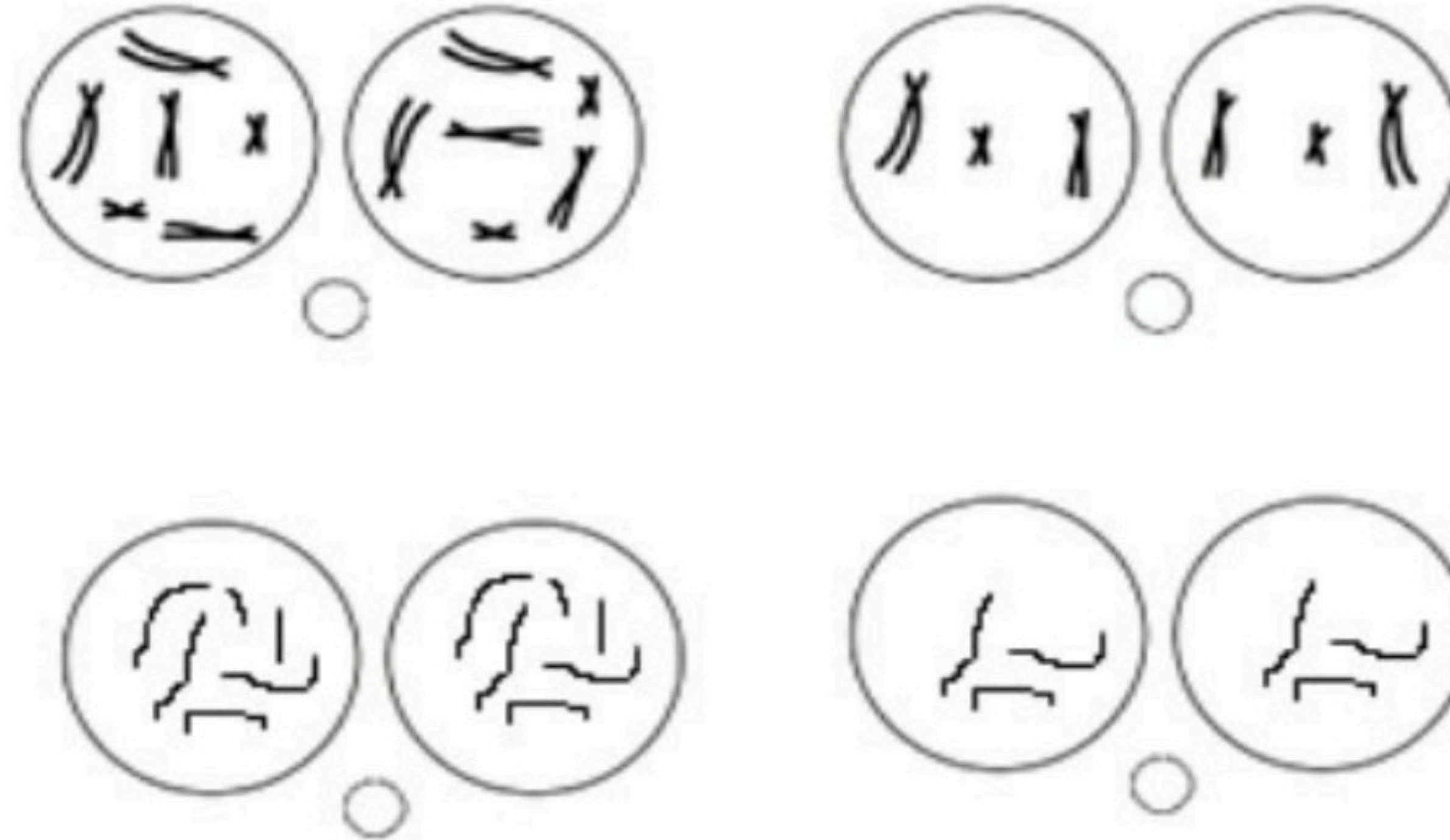
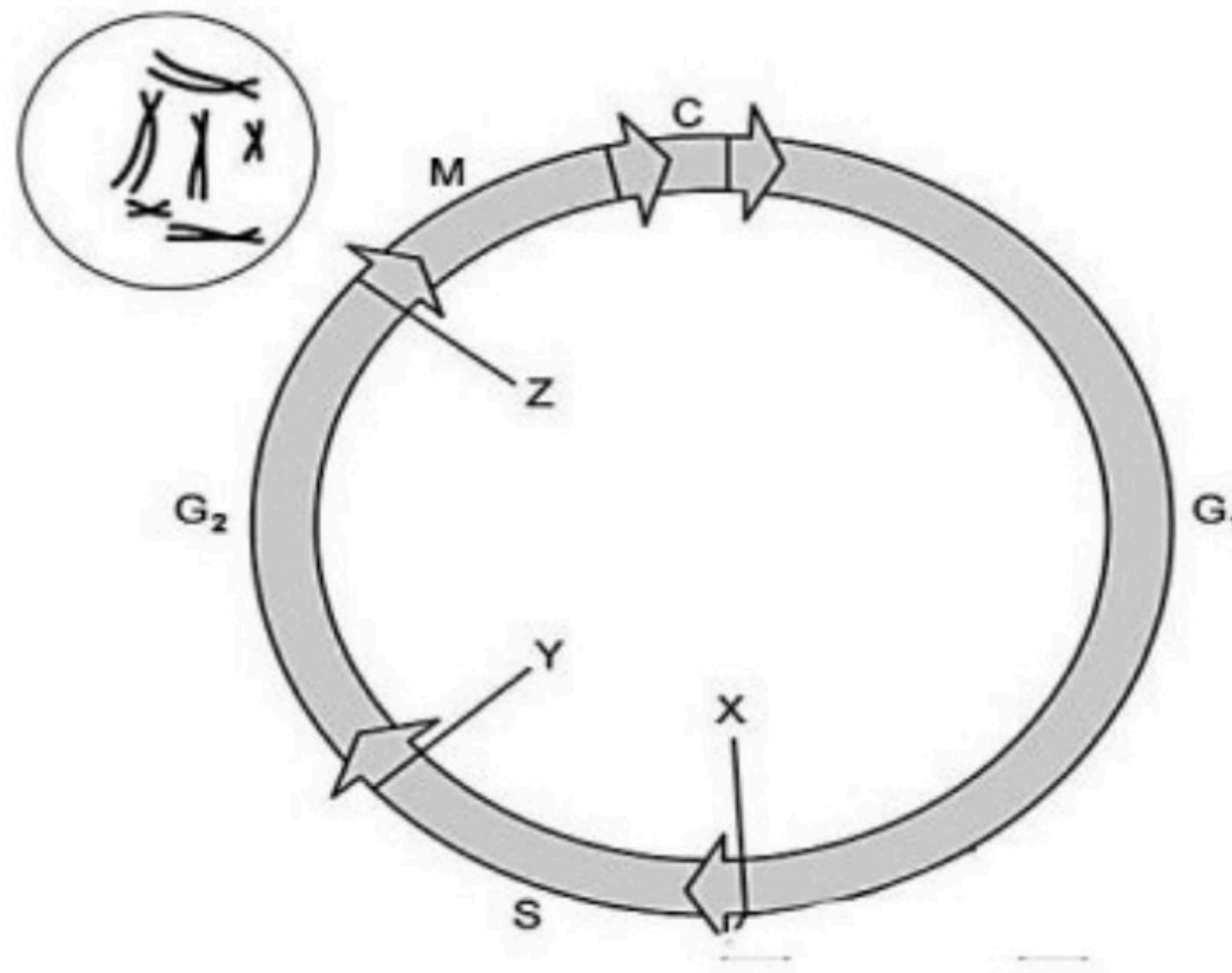
[3].....

13- اكتب في الجدول الاتي الاسم العلمي الصحيح لأجزاء الكروموسوم المشار إليها بالرموز W, E, S. [3]



الجزء	الاسم العلمي
E	
W	
S	

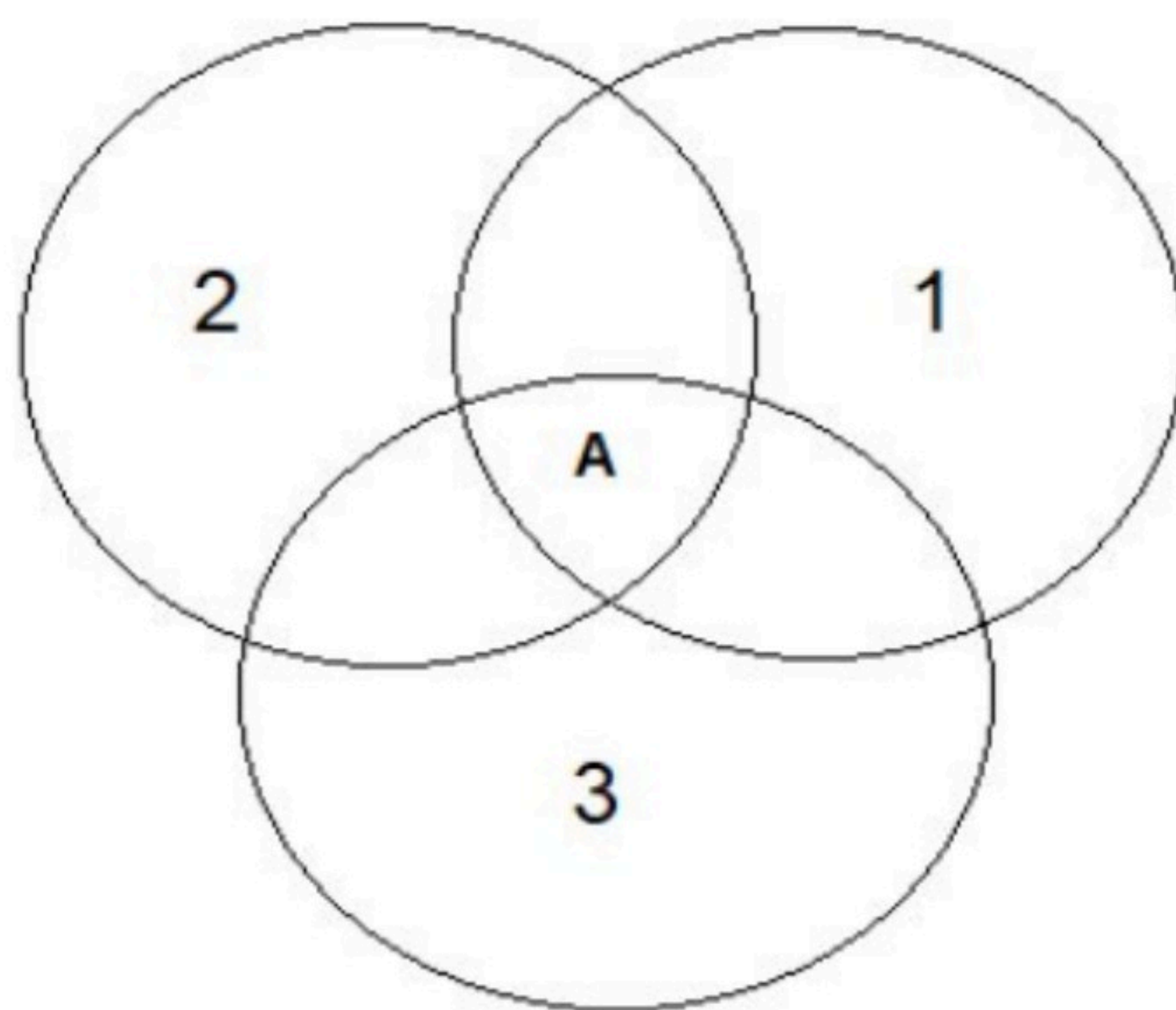
14- يوضح الشكل على اليسار دورة احدى الخلايا غير التناسلية، ما شكل وعدد الكروموسومات في الخلايا الناتجة عن هذه الخلية في نهاية الطور C ، ظل الدائرة المرسومة أسفل الإجابة الصحيحة. [1]



15- تلعب الخلايا الجذعية دور كبير في انتاج خلايا مختلفة ، في مخطط فن الاتي ثلاثة أنواع من هذه الخلايا .

أ- اكتب صفة مشتركة (A) بين الأنواع الثلاث.

[2].....



ب- أكمل الجدول. [3]

النوع	1	2	3
الاسم	كاملة القدرات	متعددة القدرات
مثال	الخلايا الجنينية

16- اكتب خطوات تشكل الورم ؟

.....

.....

[3].....

انتهت الأسئلة مع الدعاء للجميع بالتوفيق والنجاح