

## تم تحميل هذا الملف من موقع المناهج العمانية



## ملخص شرح قصيدة المساء

موقع فايلاتي ← المناهج العمانية ← الصف الحادي عشر ← لغة عربية ← الفصل الأول ← ملخصات وتقارير ← الملف

تاريخ إضافة الملف على موقع المناهج: 09:34:43 2025-02-10

ملفات اكتب للمعلم اكتب للطالب | اختبارات الكترونية | اختبارات | حلول | عروض بوربوينت | أوراق عمل  
منهج انجليزي | ملخصات وتقارير | مذكرات وبنوك | الامتحان النهائي للمدرس

المزيد من مادة  
لغة عربية:

## التواصل الاجتماعي بحسب الصف الحادي عشر



صفحة المناهج  
العمانية على  
فيسبوك

الرياضيات

اللغة الانجليزية

اللغة العربية

التربية الاسلامية

المواد على تلغرام

## المزيد من الملفات بحسب الصف الحادي عشر والمادة لغة عربية في الفصل الأول

نموذج إجابة الامتحان النهائي الرسمي الدور الأول الفترة الصباحية

1

ملخص المفيد الجزء الأول في النحو والصرف

2

ملخص شرح درس اسم الفاعل

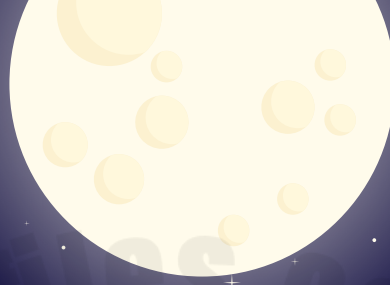
3

نماذج أسئلة اختبارات سابقة حول درس كتاب الشعر والشعراء لابن قتيبة

4

شرح مبسط لكتاب الشعر والشعراء لابن قتيبة

5



# قصيدة المساء

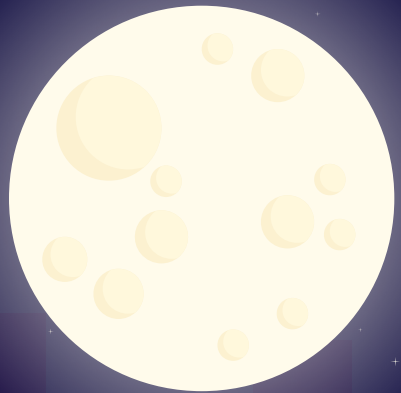
محاولة بث روح الأمل والتفاؤل في قلب كل متشائم من الحياة

أ. بلقيس الجابري.

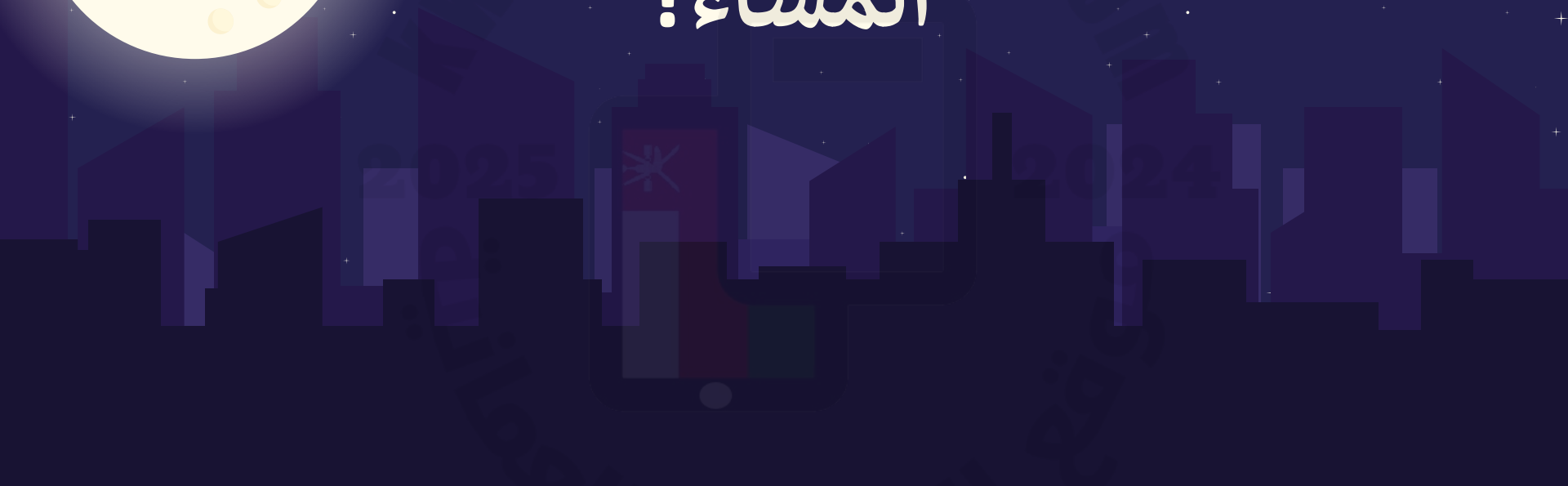


# التعريف بالشاعر





بماذا يوحي إليك  
المساء؟



# المقطع الأول.



(وصف منظر الغروب وحلول المساء وأثر ذلك على شخصية سلمى)

١. بَيِّنْ معنى كلمة (عاصبة) .

٢. ابحثن من المقطع الأول عن لفظ بمعنى (حائرتين) ثم وُضِفنها في جملة من إنشائكُن.

٣. ما نوع الاستعارة في "والبحر ساج صامت فيه خشوع الزاهدين" ؟

٤. كلمة "صفراء" كناية، تدل على ماذا؟

٥. استخراجن معجم الطبيعة من المقطع الأول.

# المقطع الثاني.



(تصوير سلمى وهي تنظر إلى غروب الشمس في قلق)

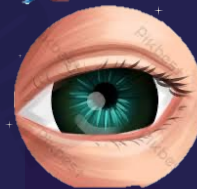
١. بيّن معنى كلمة (التخوم) .
٢. ابحث من المقطع الأول عن لفظ بمعنى (تظهر، وتدل).
٣. ما نوع الاستعارة في "أرأيت أحلام الطفولة تختفي خلف التخوم" ؟
٤. استخرجن محسن بديعي من المقطع الثاني، وبيّن نوعه؟
٥. اشرحي رموز المقطع الأول اعتمادا على ما ورد في المقطع الثاني.

السحب تركض

الشمس صفراء



# المقطع الثالث.



(لماذا يتشاءم الإنسان؟)

١. بَيِّنْ معنى كلمة (الهاجس) .
٢. ابحثن من المقطع الثاني عن لفظ بمعنى (العين).
٣. ما نوع الاستعارة في " الهاجس لم تكن مرسومة في مقلتيك "؟.
٤. " رأيته في وجنتيك " كناية، تدل على ماذا؟
٥. " وضعت رأسك في يديك " كناية، تدل على ماذا؟

# المقطع الرابع.

## الجماليات:

(هوت عروش النور) استعارة  
مكنية.

(المدائن والقرى- الشوك  
والياسمين- الكوخ والصرح) بينهما  
طباق يوضح المعنى ويؤكد.

## شرح مبسط للمقطع:

يعرض لنا الشاعر بعض من  
المشاهد التي توحى بالكآبة،  
ومنها...

وبعدها يبدأ بإزالة هذه  
المشاهد التشاؤمية عن  
ناظرها.

## الإضاءة المعجمية

هوت : سقطت.

جنباتها: أرجائها.

وكناتها: أعشاشها.



(مشاهدة تشاؤمية من حياة المتشائمين)

# المقطع الخامس.

## الجماليات:

(لماذا تجزعين على النهار؟)  
أسلوب انشائي استفهامي غرضه  
الحيرة.  
(النهر والمستنقع- الطروب  
والمتوجع – الجمال والقبح)  
بينهما طباق يوضح المعنى  
ويؤكد.

## شرح مبسط للمقطع:

يقدم الشاعر بعض النصائح  
لسلمي فالأشياء في المساء  
تتساوى، مثل ....  
فلا داعي للحزن عند ذهاب  
النهار، فالمساء كذلك له  
أحلامه .

## الإضاءة المعجمية

تجزعين : تخافين وتحزنين .  
رغائب : الشيء المحبوب  
والمطلوب.



(الأمور تتساوى في الليل عند المتشائمين)

# المقطع السادس.

## الجماليات:

(لم يسلب الزهر الأريج) استعارة  
مكنية.  
(السهول والوعور) بينهما طباق  
يوضح المعنى ويؤكد.  
استخرجي معجم الطبيعة من  
المقطع

## شرح مبسط للمقطع:

يعطي الشاعر صورة مشرقة  
للمساء ليبعد سلمي عن  
التشاؤم.

## الإضاءة المعجمية

ستر: غطي.  
الخرير: صوت الماء.  
النسائم: الهواء العليل.  
الحفيف: صوت أوراق الشجر.  
العندليب: طائر صغير كثير  
الألحان.



(علاج التشاؤم عند الإنسان)

# المقطع السابع.

## الجماليات:

- (أصغي - استتنشقي - تمتعي )
- أساليب إنشائية نوعها أمر الغرض
- منها النصح والإرشاد.

## شرح مبسط للمقطع:

يبرز الشاعر صورا مشرقة  
لتأكيد فكرة التفاؤل وإبعاد  
التشاؤم .

## الإضاءة المعجمية

- اصغي : استمعي.
- تفوح : تنتشر منها الروائح.
- الشهب : النجم المضيء
- اللامع.



(صور معبرة عن جمال الطبيعة، وتشعر الإنسان بالتفاؤل)

# المقطع الثامن.

## الجماليات:

(نجومه لا تأفل) أستعارة مكنية.  
(لتكن حياتك- ليكن بأمر الحب..)  
أسلوب انشائي نوعه أمر الغرض  
منه النصح والإرشاد.

## شرح مبسط للمقطع:

يوجه الشاعر سلمى أن تملأ  
حياتها بالأمل وتترك الحزن  
والهموم في جميع مراحل  
حياتها، ليكن قلبها مليء  
بحب الناس

## الإضاءة المعجمية

الكهولة : السن ما بعد الثلاثين  
ونحو الخمسين.  
الصبا: الصغر.  
الربا : ما ارتفع عن الأرض ..  
تأفل: تغيب.



(الدعوة إلى التفاؤل)

# المقطع التاسع.

## الجماليات:

(كان وجهك في الضحى مثل  
الضحى) .....  
(لا تقولي) أسلوب نهى غرضه  
النصح والدعوة إلى نبذ التشاؤم.

## شرح مبسط للمقطع:

يبدأ الشاعر هنا بإضافة  
الصفات الإنسانية على  
الطبيعة، منها الموت وغيره.  
وكل ما عليها هو ترك الكآبة  
والحزن وعدم الاستسلام.

## الإضاءة المعجمية

متهللاً : مستبشراً بالخير.  
البهاء: الجمال.



(الدعوة لترك الحزن وعدم التفكير في الحياة)