

شكراً لتحميلك هذا الملف من موقع المناهج العمانية



بنك الأسئلة في وحدة النقل في الثدييات

موقع المناهج ← المناهج العمانية ← الصف الحادي عشر ← أحياء ← الفصل الثاني ← الملف

التواصل الاجتماعي بحسب الصف الحادي عشر



روابط مواد الصف الحادي عشر على تلغرام

[الرياضيات](#)

[اللغة الانجليزية](#)

[اللغة العربية](#)

[التربية الاسلامية](#)

المزيد من الملفات بحسب الصف الحادي عشر والمادة أحياء في الفصل الثاني

نموذج إجابة الامتحان الرسمي النهائي	1
الاستعداد للاختبار النهائي	2
مراجعة على الوحدة الخامسة أغشية الخلية والنقل محلولة حسب منهاج كامبريدج	3
أسئلة كامبريدج مترجمة مع نموذج الإجابة	4
أسئلة مترجمة من امتحانات كامبريدج على الوحدة السابعة النقل في الثدييات مع نموذج الإجابة	5

الوحدة الثالثة

بنك الاسئلة



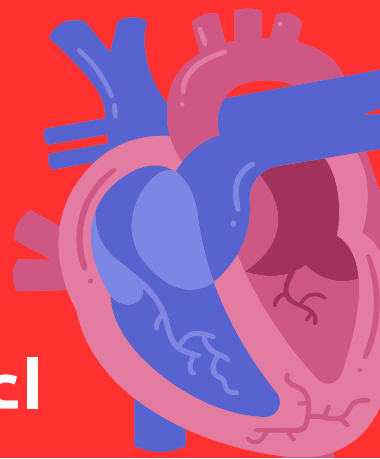
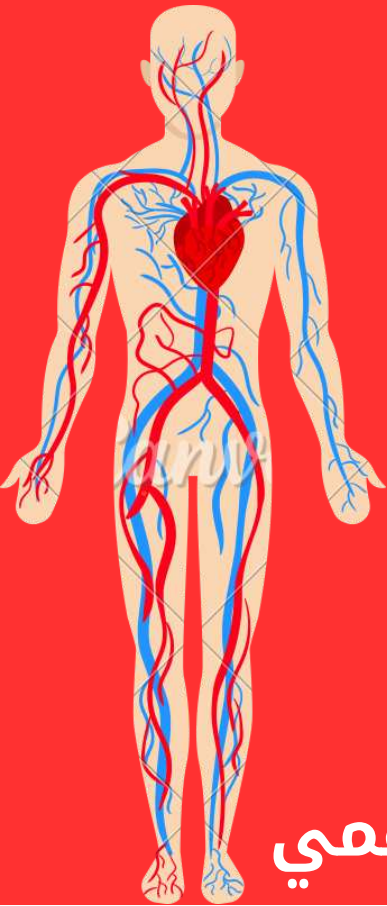
أي مما يلي هو سمة مميزة للاوردة ؟

1_ ينقل الدم تحت ضغط منخفض

2_ يحمل الدم بعيداً عن القلب

3_ لها جدران عضلية سميكة

4_ نقل الدم المؤكسج



اعداد : تركي بن ناصر الدلهمي

الوحدة الثالثة

بنك الاسئلة



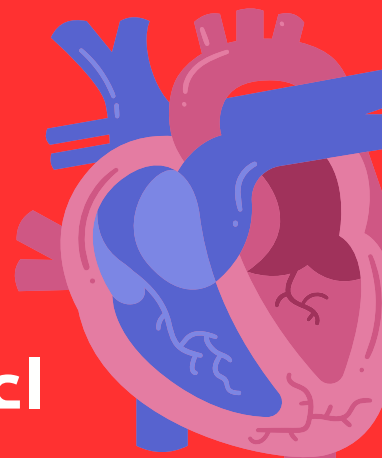
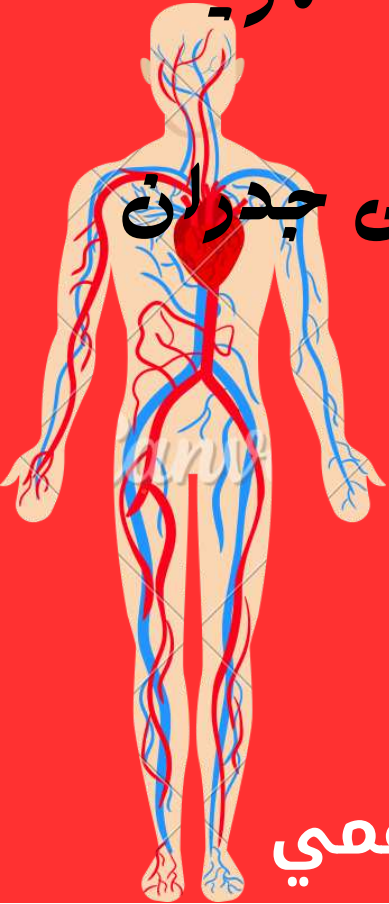
ما المقصود بمصطلح ضغط الدم؟

1_ معدل ضرب القلب

2_ كمية الدم الموجودة في الاوردة

3_ سرعة تدفق الدم عبر الدورة الدموية

4_ القوة الناتجة عن دفع الدم على جدران الشرايين



اعداد : تركي بن ناصر الدلهمي

الوحدة الثالثة

بنك الاسئلة



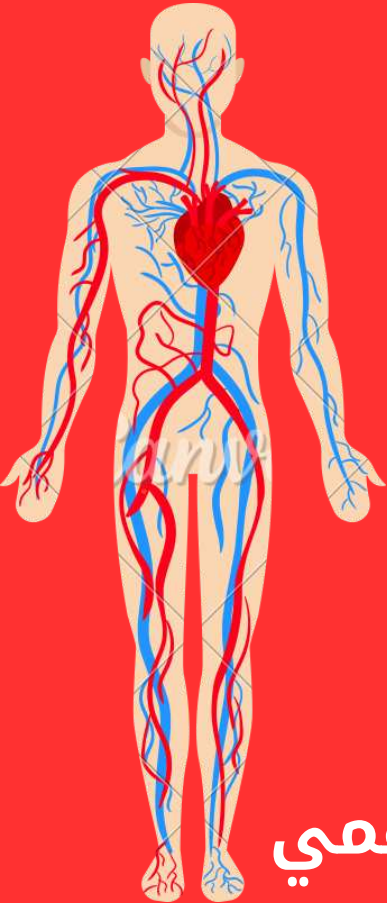
يعرف السائل النسيجي ايضا باسم :

1_ السائل الليمفاوي

2_ سائل البلازما

3_ السائل الخلالي

4_ السائل العصبي



اعداد : تركي بن ناصر الدلهمي

الوحدة الثالثة

بنك الاسئلة



تم العثور على الصمغيات شبه القمرية في

تم تحميل هذا الملف من

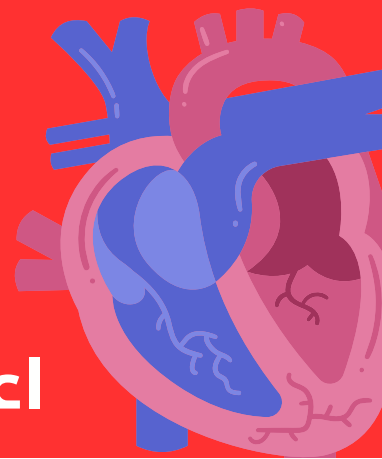
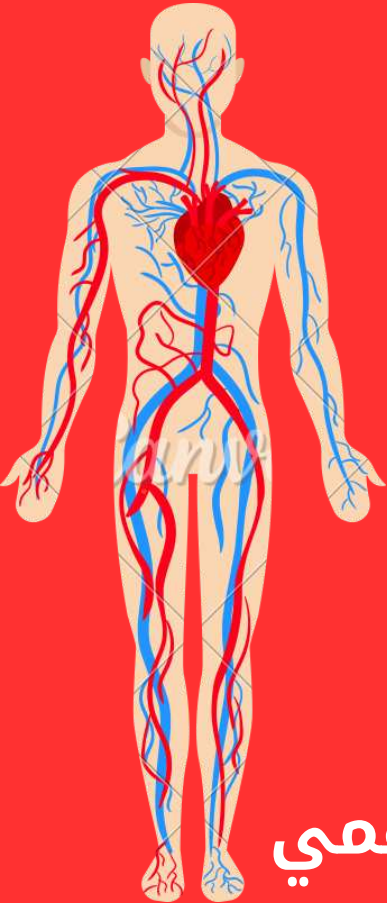
موقع المناهج العُمانية

1_ الشرايين

alManhaj.com/om

2_ الاوردة

3_ الشريان الرئوي



اعداد : تركي بن ناصر الدلهمي

الوحدة الثالثة

بنك الاسئلة



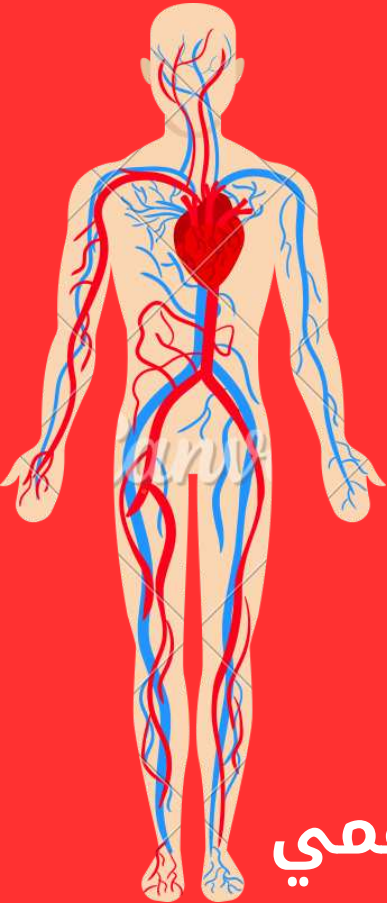
يعمل الأذنين والبطينين.....؟؟؟

1_ معًا

2_ بالتناوب

3_ بشكل غير مناسب

4_ نسبيًا



اعداد : تركي بن ناصر الدلهمي

الوحدة الثالثة

بنك الاسئلة



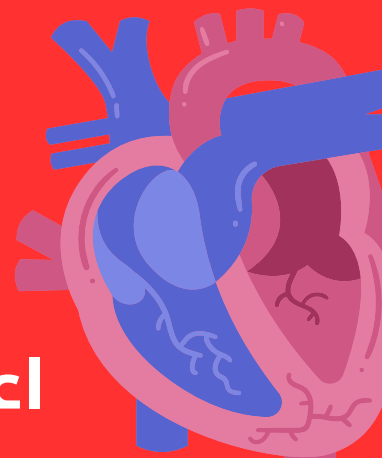
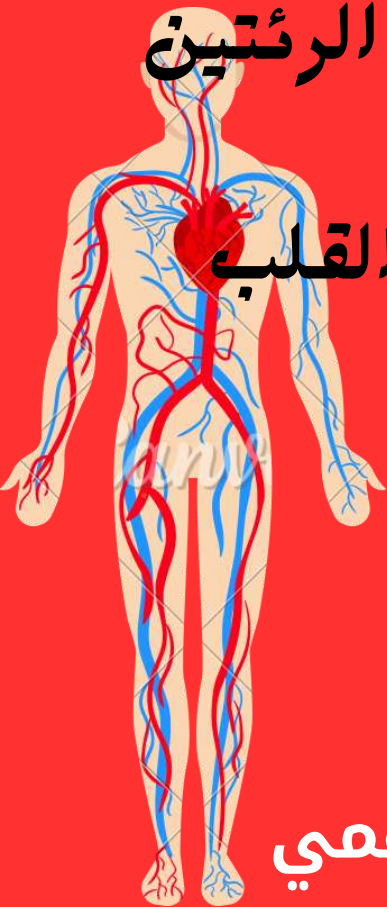
ماذا تحمل الشرايين الرئوية؟؟

1_ الدم المؤكسج الأحمر

2_ دم أحمر مزررق غير مؤكسج

3_ الدم غير المؤكسج من القلب إلى الرئتين

4_ الدم المؤكسج من الرئتين إلى القلب



اعداد : تركي بن ناصر الدلهمي

الوحدة الثالثة

بنك الاسئلة



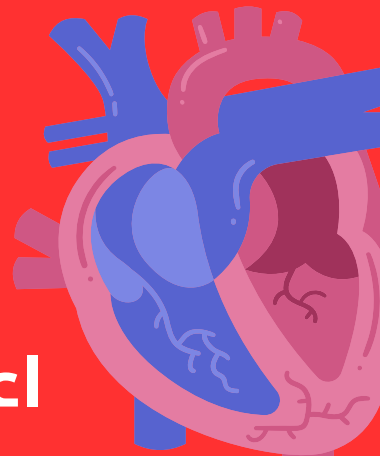
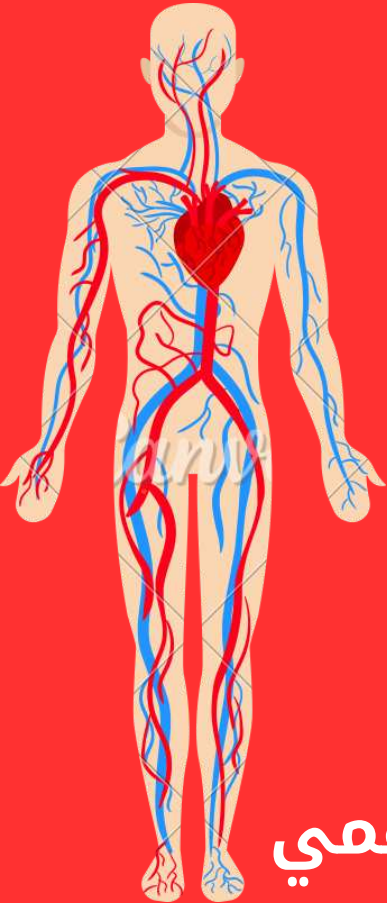
يعني اللون الأحمر في الشرايين إلى؟؟

1_ الهيموغلوبين

2_ أوكسي هيموغلوبين

3_ فقر دم لا تنسجي

4_ كربوكسي هيموغلوبين



اعداد : تركي بن ناصر الدلهمي

الوحدة الثالثة

بنك الاسئلة



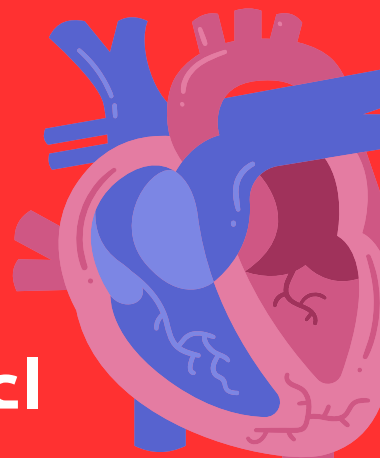
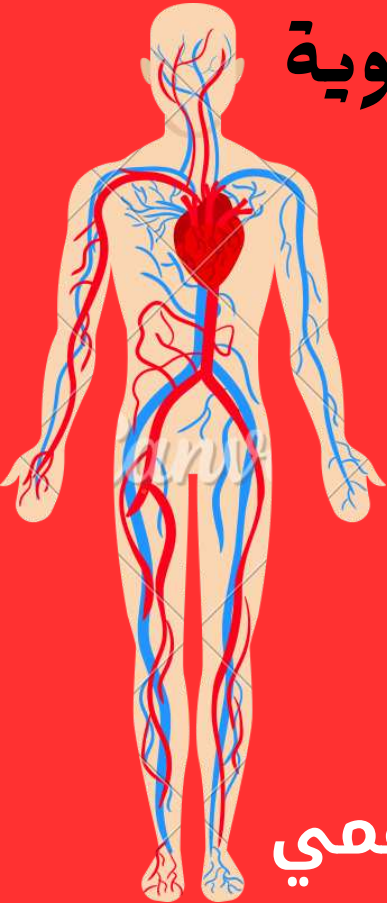
في دم الثدييات ، تشكل البلازما ؟؟

1_ 45% من الدم

2_ تحتوي على جسيمات

3_ تحتوي على الصفائح الدموية

4_ الجزء السائل من الدم



اعداد : تركي بن ناصر الدلهمي

الوحدة الثالثة

بنك الاسئلة



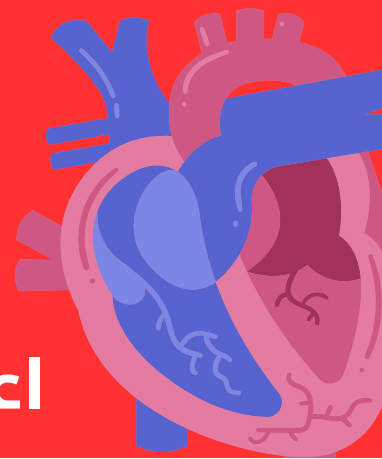
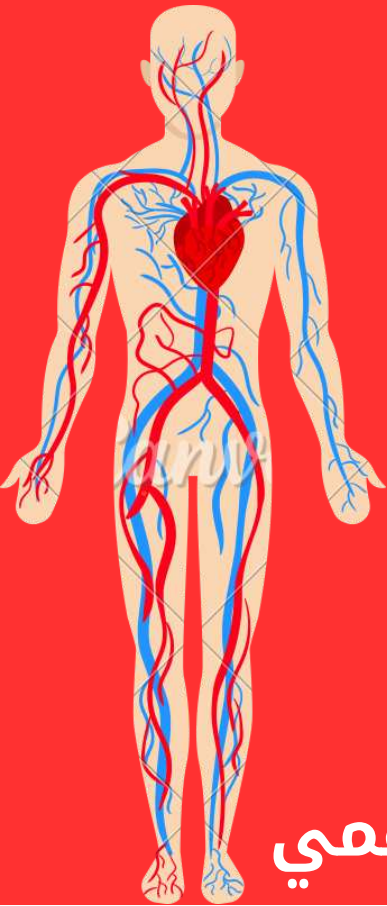
في الأوردة، يكون ضغط الدم ؟؟

1_ عالي جدا

2_ عالي

3_ قليل

4_ لا ضغوط على الإطلاق



اعداد : تركي بن ناصر الدلهمي

الوحدة الثالثة

بنك الاسئلة



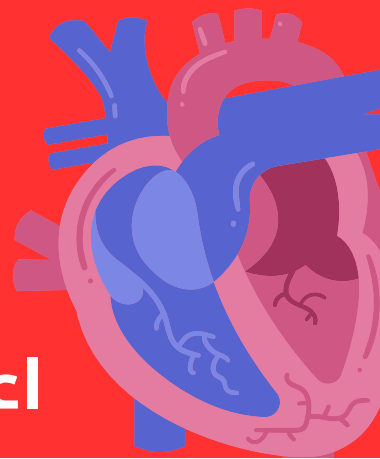
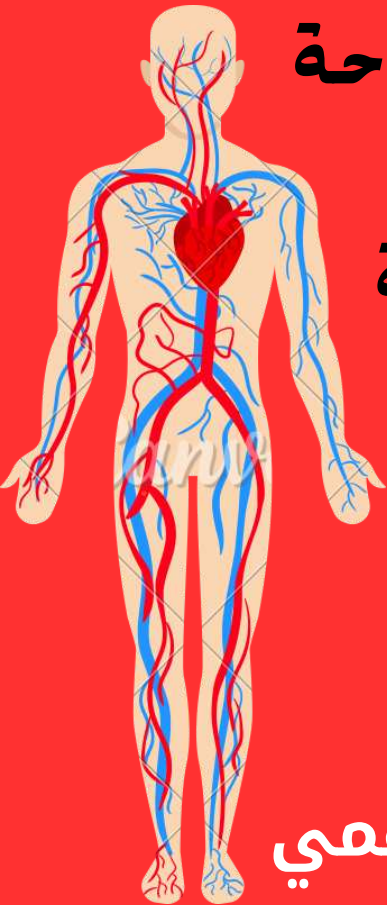
لا يحتوي السائل التسيجي على ؟؟

1_ خلايا الدم الحمراء

2_ خلايا الدم البيضاء

3_ منتجات النفايات المطروحة

4_ المواد الغذائية المذابة



اعداد : تركي بن ناصر الدلهمي

الوحدة الثالثة

بنك الاسئلة

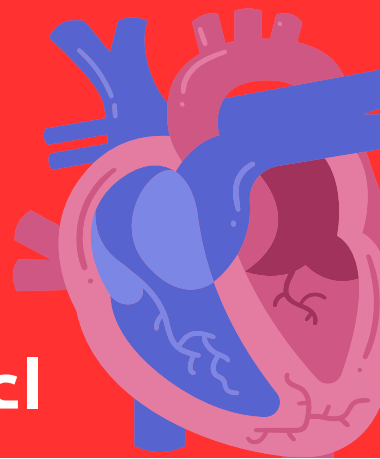
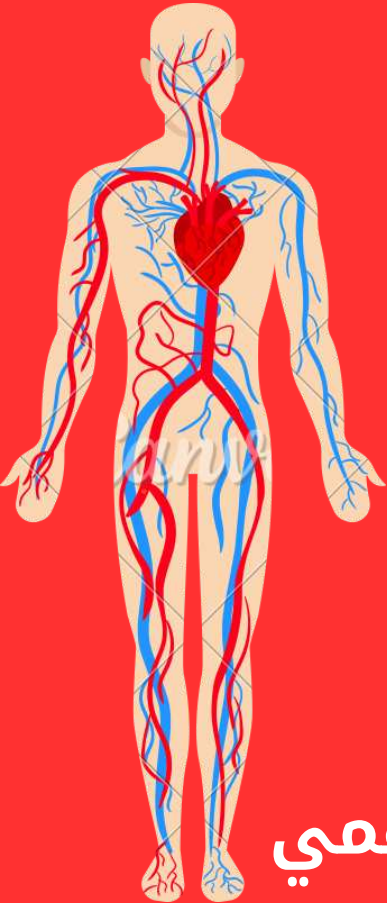


كلها خاطئة بالنسبة لخلايا الدم البيضاء ما عدا؟؟

1_ تفتقر إلى النواة

2_ نقل الأوكسجين

3_ نقص الهيموجلوبين



اعداد : تركي بن ناصر الدلهمي

الوحدة الثالثة

بنك الاسئلة



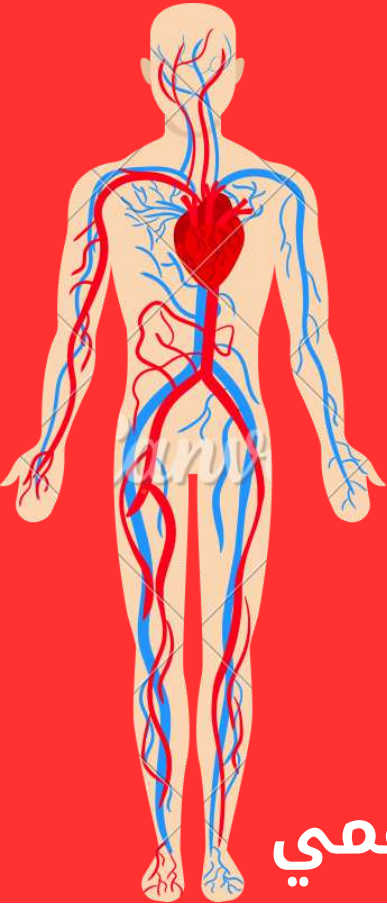
الخلايا الليمفاوية والبالعات هي أنواع من؟؟

1_ كريات الدم الحمراء

2_ كريات الدم البيضاء

3_ الصفائح الدموية

4_ الأجسام المضادة



اعداد : تركي بن ناصر الدلهمي

الوحدة الثالثة

بنك الاسئلة



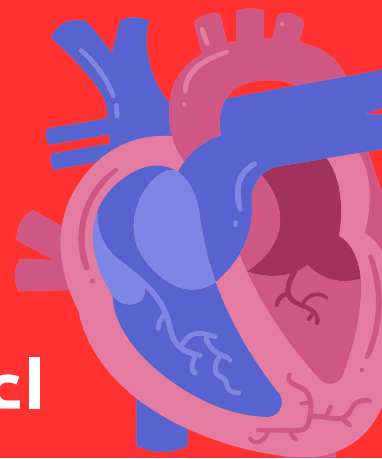
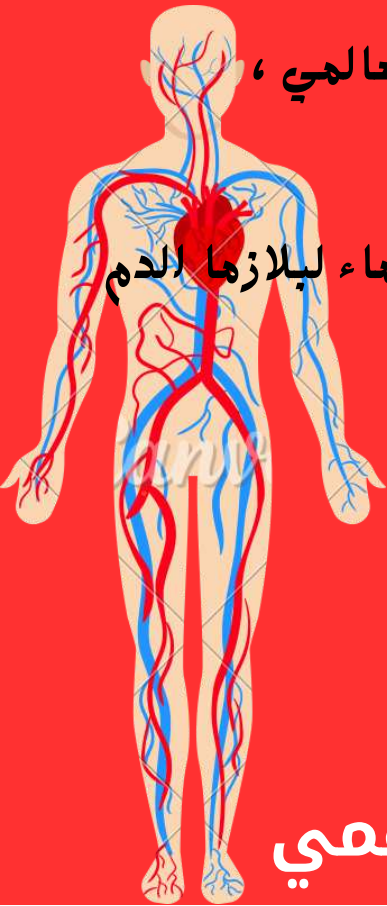
كواشيوركور هو مرض ناجم عن نقص البروتين. تركيز بروتين البلازما أقل بكثير في الشخص المصاب منه في الفرد السليم. أحد أعراض KWASHIORKOR هو الوذمة. ما العبارة أدناه التي تصف مرضى كواشيوركور بشكل صحيح؟

1_ تكون الإمكانات المائية أعلى في البلازما منها في سائل الأنسجة في الطرف الشرياني للسريير الشعري.

2_ تكون القدرة المائية أقل في البلازما منها في سائل الأنسجة في الطرف الشرياني للسريير الشعري.

3_ الماء هو جزيء قطبي ويعرف باسم "الهذيب العالمي" ،

4_ ستذوب البروتينات الأقل في البلازما. إن إمكانات الماء لبلازما الدم وسوائل الأنسجة متساوية.



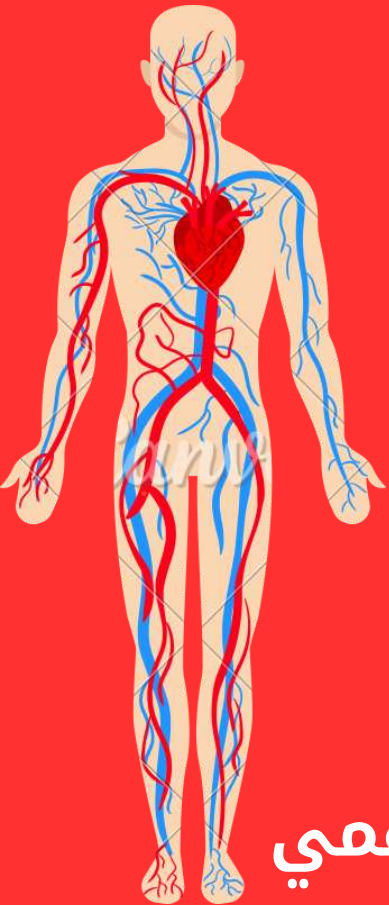
اعداد : تركي بن ناصر الدلهمي

الوحدة الثالثة

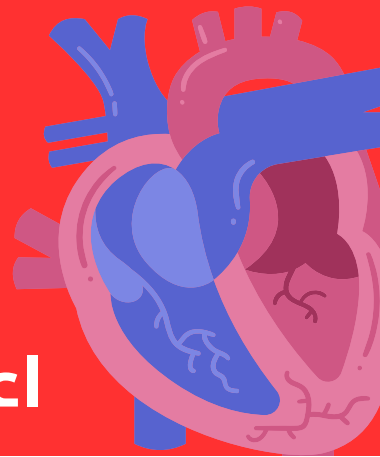
بنك الاسئلة



الماء هو أساس الدم وسوائل الأنسجة والليمفاوية ..
أي من العبارات التالية يصف خصائص الماء
هما يجعله مفيداً كسائل الدورة الدموية؟
1 حرارة كاهنة محددة اندماج
2 سعة حرارية محددة
3 جزيء قطبي



- أ) 2_1
- ب) 3_2
- ج) 3_1
- د) 3_2_1



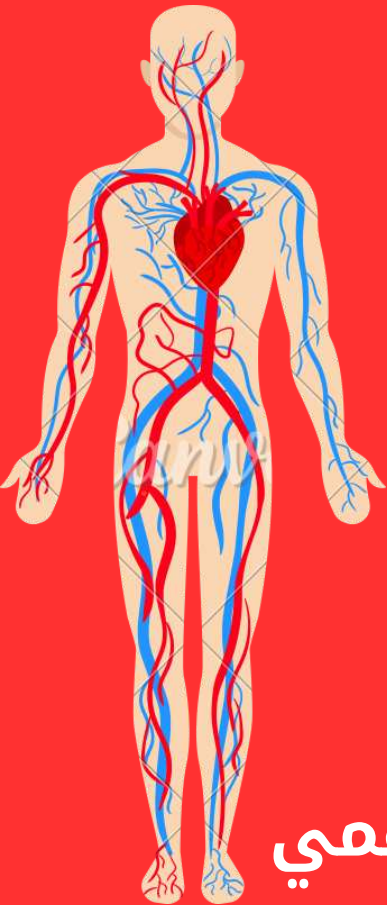
اعداد : تركي بن ناصر الدلهمي

الوحدة الثالثة

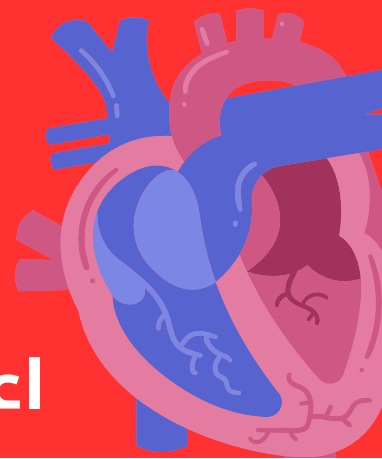
بنك الاسئلة



درس طالب بنية الأوعية الدموية ووجد:
طبقة أعمق من الخلايا البطانية
طبقة وسطية سميكة من العضلات الملساء
والأنسجة المرنة
طبقة خارجية من ألياف الكولاجين
ما هي الوعاء الذي كانوا يدرسونه؟



- 1_ الوريد
- 2_ الشعيرات الدموية
- 3_ الوريد
- 4_ الشريان



اعداد : تركي بن ناصر الدلهمي

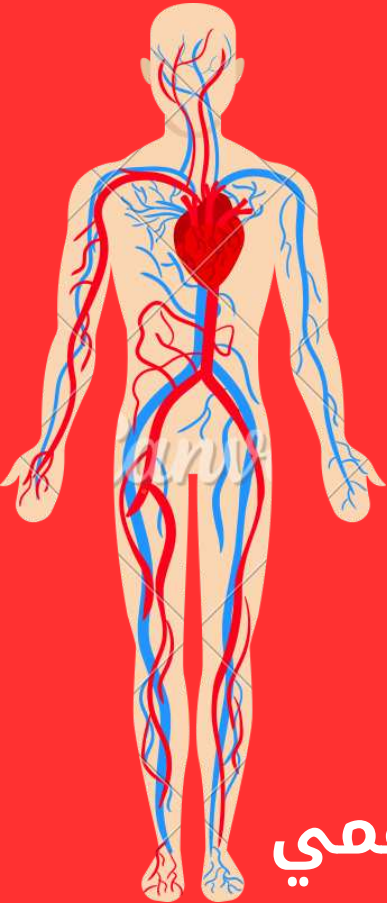
الوحدة الثالثة

بنك الاسئلة

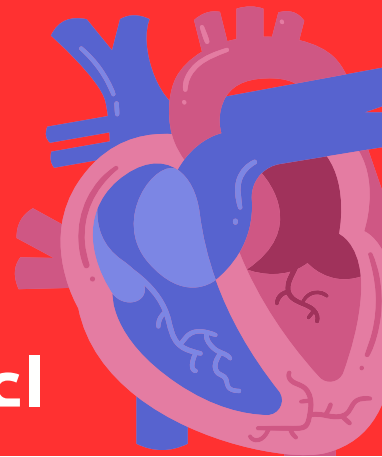


تحتوي القشريات المائية DAPHNIA MAGNA على قلب يضخ سائلًا شبيهًا بالدم يسمى الدهلف حول تجويف الجسم

أي من العبارات التالية حول الدورة الدموية صحيحة؟



- 1_ واحد مغلق
- 2_ واحد مفتوح
- 3_ مزدوج مغلق
- 4_ فتح مزدوج



اعداد : تركي بن ناصر الدلهمي

الوحدة الثالثة

بنك الاسئلة



يتغير الضغط الوريدي في القدمين عندما يتحرك الشخص مقارنة بالوقوف. الضغط الطبيعي في القدمين هو 3.3 كيلو باسكال ، وعندما يقف الشخص ثابتًا تمامًا يرتفع إلى 5.0 كيلو باسكال.

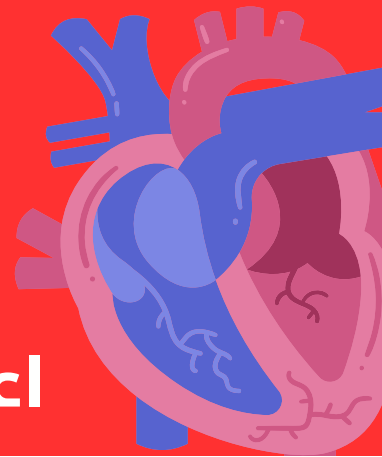
أي مما يلي هو الوصف الصحيح لهذا التغيير في الضغط؟

1_ ارتفاع ضغط الدم الانقباضي.

2_ تنقبض عضلات جدران الأوردة ، مما يقلل قطر الأوردة.

3_ عضلات الهيكل العظمي في الساقين لا تضغط الدم لأعلى في الوريد

4_ تتوقف الصمامات الهلالية في أوردة الساق عن العمل.



اعداد : تركي بن ناصر الدلهمي

الوحدة الثالثة

بنك الاسئلة



ما العبارة الصحيحة التي تحدد أوجه التشابه بين بلازما الدم والسائل النسيجي؟

تم تحميل هذا الملف من
موقع المناهج العمانية

1_ تم العثور على خلايا الدم البيضاء في كل من بلازما الدم وسوائل الأنسجة.

2_ بلازما الدم نفس ضغط سائل الأنسجة.

3_ يوجد البروتين بتركيز متساو في كل من بلازما الدم وسوائل الأنسجة.

4_ الإمكانيات المائية لبلازما الدم وسوائل الأنسجة متساوية

اعداد : تركي بن ناصر الدلهمي



الوحدة الثالثة

بنك الاسئلة

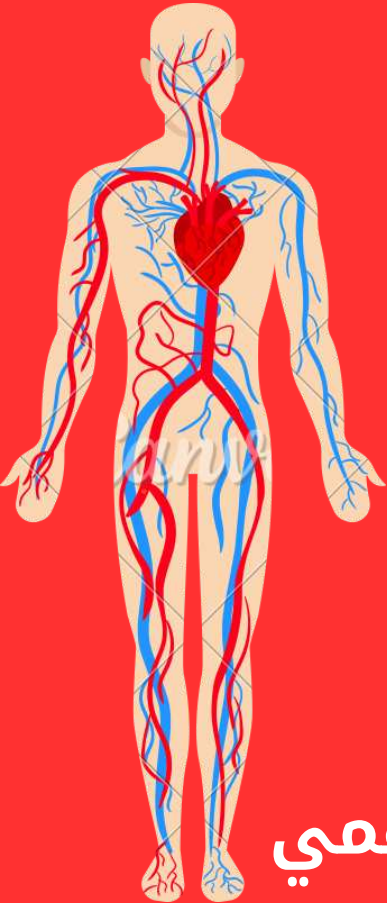


حدد كل من تركيب وخصائص ووظيفة وموقع
الشرايين

تم تحميل هذا الملف من

موقع المناهج العمانية

alManahj.com/om



اعداد : تركي بن ناصر الدلهمي

الوحدة الثالثة

بنك الاسئلة

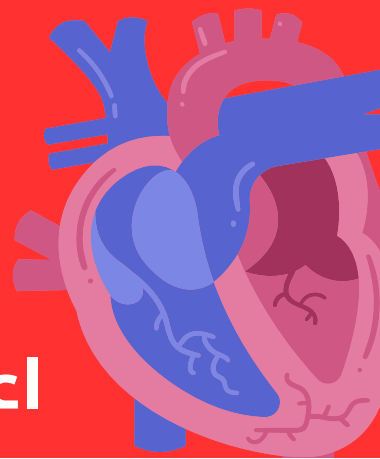
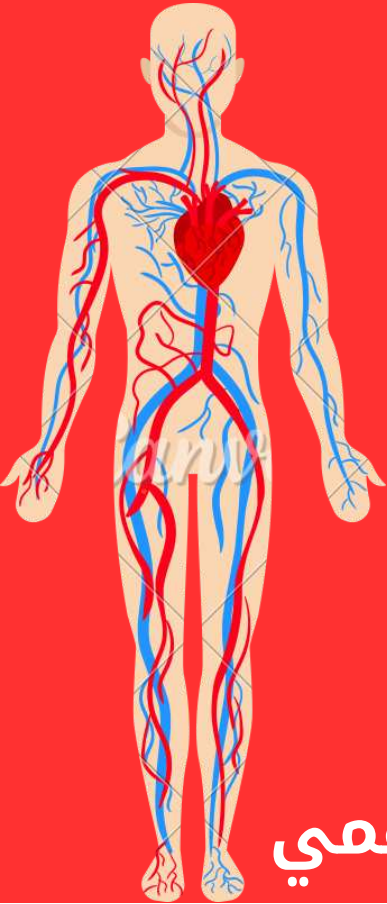


حدد كل من تركيب وخصائص ووظيفة وموقع
الاوردة

تم تحميل هذا الملف من

موقع المناهج العُمانية

alManahj.com/om



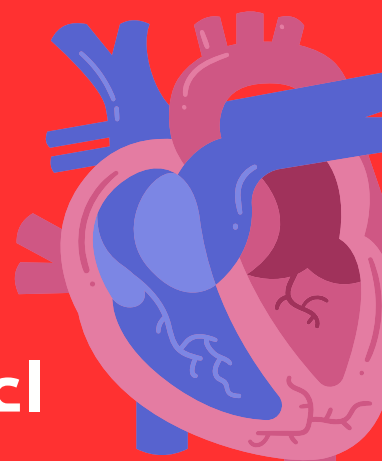
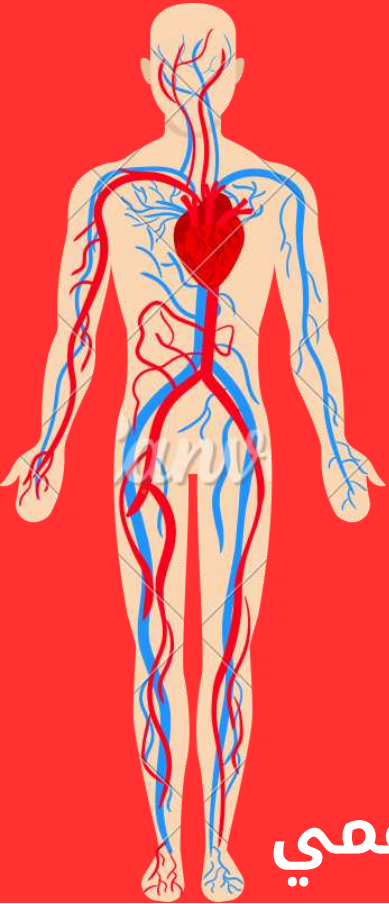
اعداد : تركي بن ناصر الدلهمي

الوحدة الثالثة

بنك الاسئلة



حدد كل من تركيب وخصائص ووظيفة وموقع
الشعيرات الدموية



اعداد : تركي بن ناصر الدلهمي

الوحدة الثالثة

بنك الاسئلة

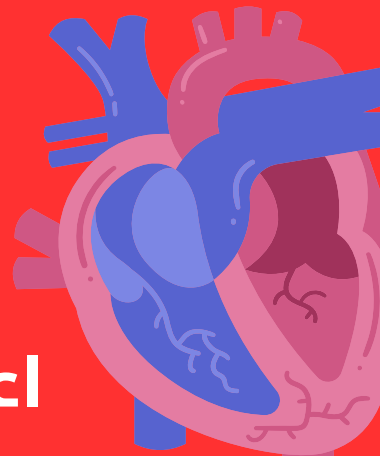
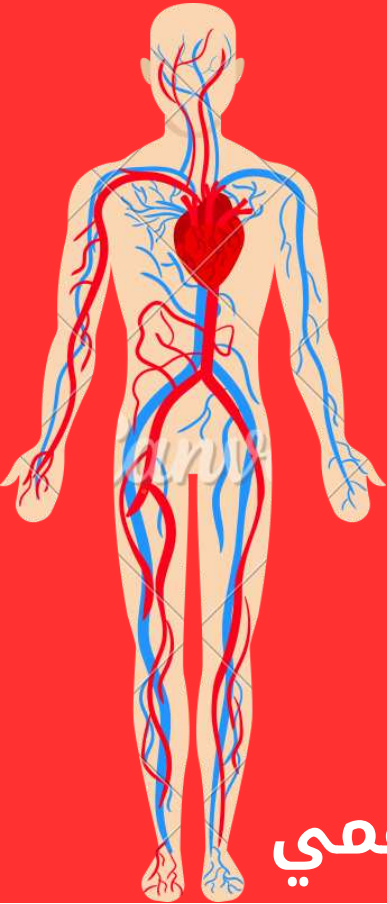


حدد كل من تركيب وخصائص ووظيفة وموقع
السائل النسيجي

تم تحميل هذا الملف من

موقع المناهج العمانية

alManahj.com/om



اعداد : تركي بن ناصر الدلهمي

الوحدة الثالثة

بنك الاسئلة

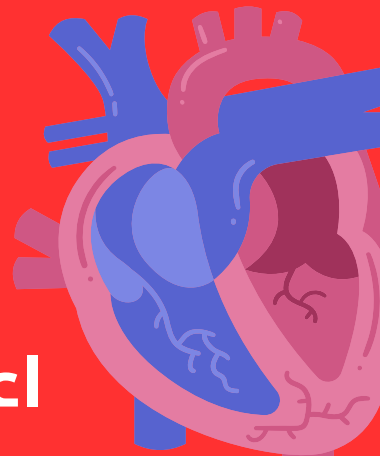
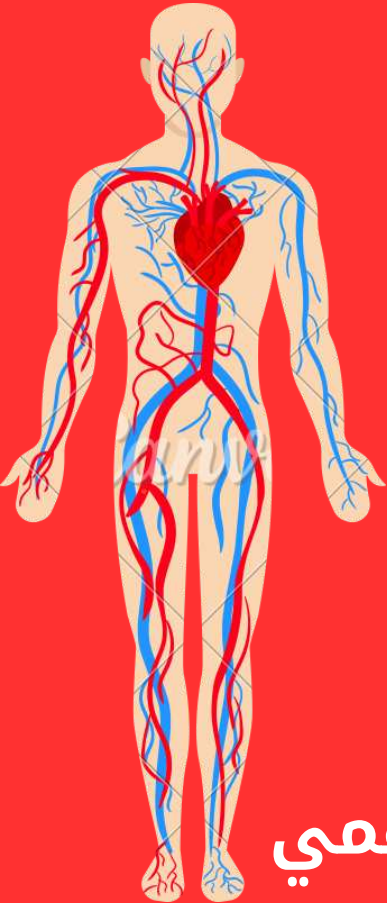


حدد كل من تركيب وخصائص ووظيفة وموقع
خلايا الدم الحمراء

تم تحميل هذا الملف من

موقع المناهج العمانية

alManahj.com/om



اعداد : تركي بن ناصر الدلهمي

الوحدة الثالثة

بنك الاسئلة

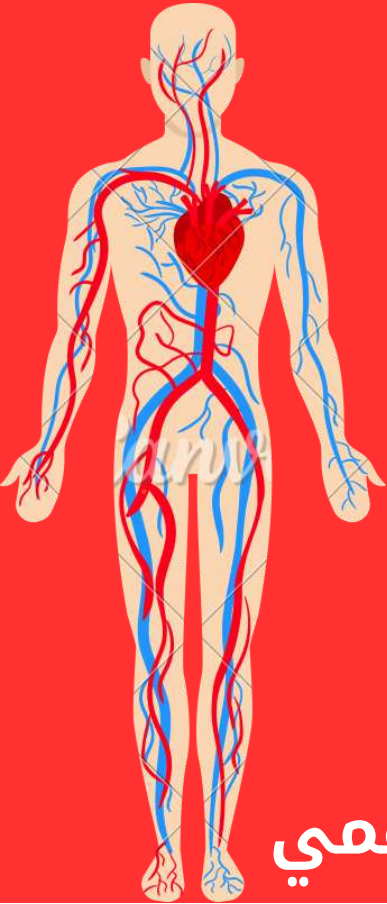


حدد كل من تركيب وخصائص ووظيفة وموقع
خلايا الدم البيضاء

تم تحميل هذا الملف من

موقع المناهج العُمانية

alManahj.com/om



اعداد : تركي بن ناصر الدلهمي

الوحدة الثالثة

بنك الاسئلة

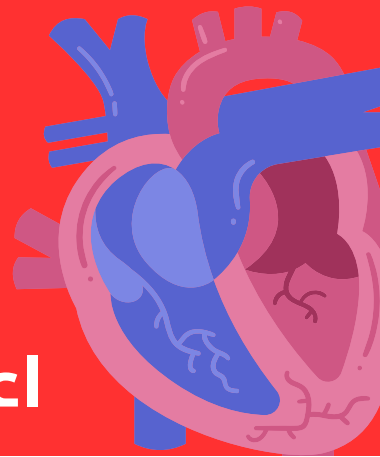
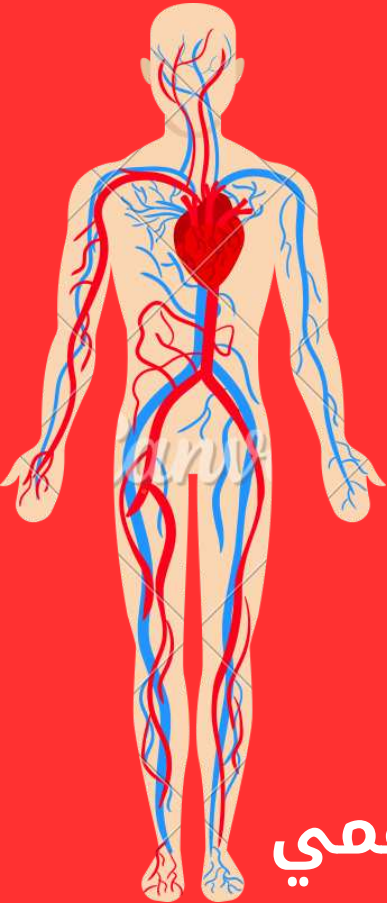


حدد كل من تركيب وخصائص ووظيفة وموقع
الهيموجلوبين

تم تحميل هذا الملف من

موقع المناهج العُمانية

alManahj.com/om



اعداد : تركي بن ناصر الدلهمي

الوحدة الثالثة

بنك الاسئلة

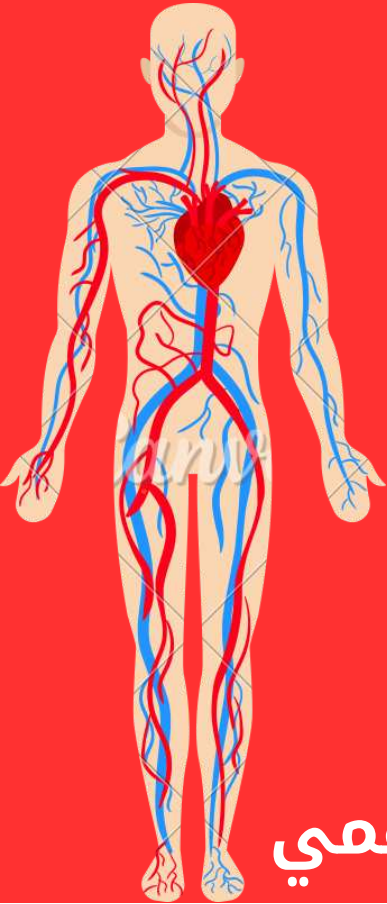


حدد كل من تركيب وخصائص ووظيفة وموقع القلب

تم تحميل هذا الملف من

موقع المناهج العُمانية

alManahj.com/om



اعداد : تركي بن ناصر الدلهمي

الوحدة الثالثة

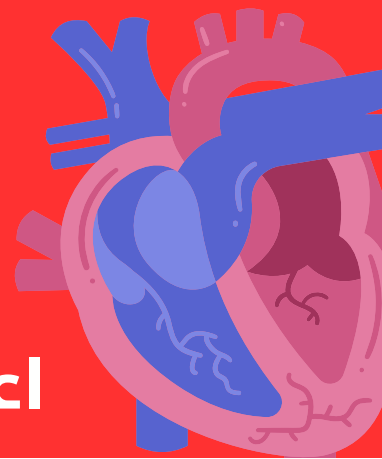
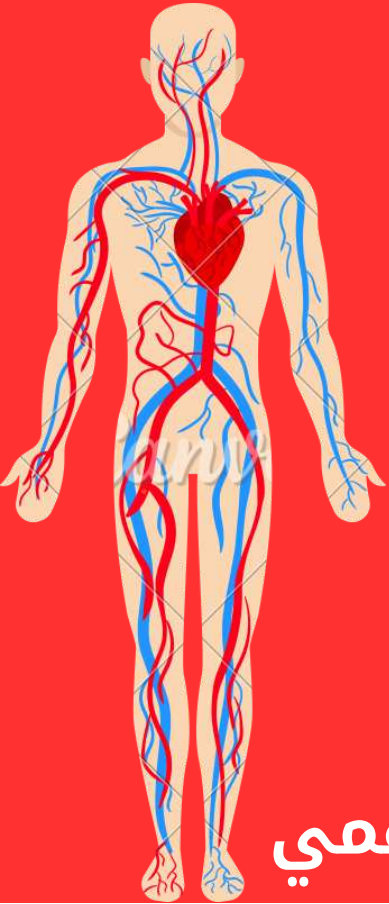
بنك الاسئلة



ملاحظة

تم تحميل هذا الملف من
موقع المناهج العُمانية

هذه الاسئلة تمت ترجمتها وتجميعها حيث تعتبر
استرجاع للمعلومات السابقة واطافة جديدة وفق
المنهج الدراسي الجديد



اعداد : تركي بن ناصر الدلهمي