

تم تحميل هذا الملف من موقع المناهج العمانية



حصاد الوحدة الأولى تركيب الخلية

موقع فايلاتي ← المناهج العمانية ← الصف الحادي عشر ← أحياء ← الفصل الأول ← ملفات متنوعة ← الملف

تاريخ إضافة الملف على موقع المناهج: 11:08:55 2024-12-19

ملفات اكتب للمعلم اكتب للطالب | اختبارات الكترونية | اختبارات | حلول | عروض بوربوينت | أوراق عمل
منهج انجليزي | ملخصات وتقارير | مذكرات وبنوك | الامتحان النهائي للمدرس

المزيد من مادة
أحياء:

التواصل الاجتماعي بحسب الصف الحادي عشر



صفحة المناهج
العمانية على
فيسبوك

الرياضيات

اللغة الانجليزية

اللغة العربية

التربية الاسلامية

المواد على تلغرام

المزيد من الملفات بحسب الصف الحادي عشر والمادة أحياء في الفصل الأول

أسئلة على درس حساب القياسات ومقدار التكبير

1

نماذج أخرى من الأسئلة المقالية من اختبارات كامبردج في الوحدة الأولى (تركيب الخلية) والوحدة الثانية (الجزيئات الحيوية)

2

تمارين في الوحدة الأولى تركيب الخلية

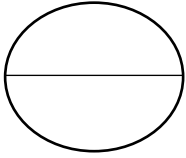
3

سؤال تحدي الأسبوع

4

أسئلة الوحدة الأولى تركيب الخلية

5

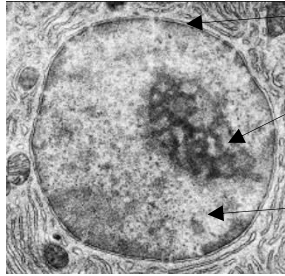


نشاط 1

الاسم :

الصف:11/.....المجموعة:.....

الشكل يوضح النواة تحت المجهر الالكتروني



(1) اكتب أسماء الأجزاء: (ج)

(أ)

(ب)

(ب)

(أ)

(2) ماذا يسمى التركيب

الذي يرتبط بالغشاء النووي؟

.....

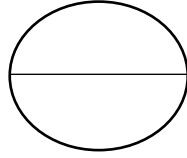
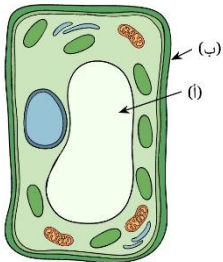
(3) رمز التركيب الذي يتكون من DNA وبروتين وقليل من

RNA ؟

(4) قارني بين الخلية النباتية والخلية الحيوانية؟

(5) تحتوي الخلايا النباتية على فجوة عصارية كبيرة ،ما

أهميتها؟

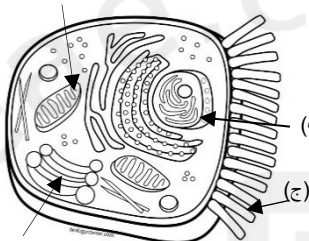


نشاط 1

الاسم :

الصف:11/.....المجموعة:.....

(1) ما نوع الخلية الموضحة بالشكل مع التعليل؟ (أ)



(د)

(2) اكتب أسماء الأجزاء:

(أ)

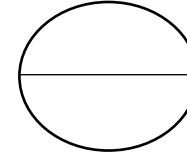
(ب)

(3) رمز التركيب الذي يقوم بجمع البروتين ومعالجته؟

(4) قارني بين السيتوبلازم و البروتوبلازم.؟

(5) تحاط الخلايا حقيقية النواة بغلاف نووي

أذكر وظيفته ؟



نشاط 1

الاسم :

الصف:11/.....المجموعة:.....

(1) سمي الأجزاء: (أ)

(ب)

(2) علل: تقوم البلاستيدات

الخضراء بعملية التمثيل

الضوئي ؟

.....

.....

(3) ما هو رمز التركيب

الموضح بالشكل ويقوم بعملية

التنفس الهوائي؟

.....

(4) قارن بين الخلية بدائية النواة وحقيقية النواة ؟

(5) أحد التراكيب موجودة في

النواة وتقوم بصنع الريبوسومات هي