

تم تحميل هذا الملف من موقع المناهج العُمانية



*للحصول على أوراق عمل لجميع الصفوف وجميع المواد اضغط هنا

<https://almanahj.com/om>

* للحصول على أوراق عمل لجميع مواد الصف الحادي عشر اضغط هنا

<https://almanahj.com/om/11>

* للحصول على جميع أوراق الصف الحادي عشر في مادة هذا وطني ولجميع الفصول, اضغط هنا

<https://almanahj.com/om/11country>

* للحصول على أوراق عمل لجميع مواد الصف الحادي عشر في مادة هذا وطني الخاصة بـ الفصل الأول اضغط هنا

<https://almanahj.com/om/11country1>

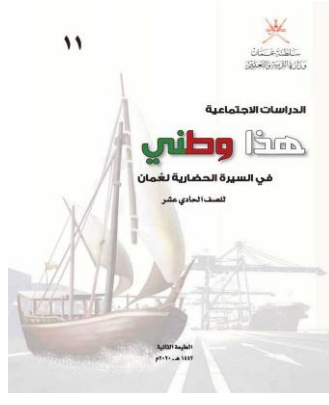
* لتحميل كتب جميع المواد في جميع الفصول للـ الصف الحادي عشر اضغط هنا

<https://almanahj.com/om/grade11>

* لتحميل جميع ملفات المدرس علي بن محمد الحسان اضغط هنا

للتحدث إلى بوت على تلغرام: اضغط هنا

https://t.me/omcourse_bot



مذكرة إثرائية لمادة الدراسات الاجتماعية

2020-2021

الصف الحادي عشر

الفصل الدراسي الأول

(درس : عمان ... الموقع ومظاهر السطح)

سؤال وجواب

إعداد :

علي بن محمد الحسان

للتواصل :

99493923

Ali 47536@moe.om

درس : عمان ... الموقع ومظاهر السطح**السؤال الأول : ضع علامة (✓) أو (X) أمام العبارة المناسبة مع تصحيح ما تمته خط إذا كانت العبارة خطأ .**

- ١- (✓) تنوع مظاهر سطح سلطنة عمان أسبابها أهمية اقتصادية وجغرافية .
- ٢- (✓) مرت سلطنة عمان بالعديد من التغيرات الجيولوجية نتيجة تغير موقعها عبر العصور الجيولوجية المختلفة .
- ٣- (X) تتميز صخور حديقة الصخور بولاية الدقم من الحجر الصخري . الجيري
- ٤- (✓) تعد سلطنة عمان من أفضل المواقع العالمية للعثور على الصخور النيوزكية .
- ٥- (X) من اخصب الأراضي الزراعية في سلطنة عمان هو سهل صلالة . الباطنة
- ٦- (X) الأراضي المرتفعة عن مستوى سطح البحر التي تكونت نتيجة تفاوت عمليات التعرية تسمى بالمصاطب الرملية . الصخرية
- ٧- (✓) تعد منطقة الحقف من المناطق الجيولوجية التي قلما نجد لها مثيلا في العالم .
- ٨- (✓) تتميز الأخوار المؤقتة بقلة ملوحة المياه ونمو أشجار المانجروف .
- ٩- (X) اكبر مكان تتواجد فيه الكهوف في سلطنة عمان يوجد في محافظة الوسطى . ظفار
- ١٠- (✓) بالرغم من كثرة عدد الجزر في سلطنة عمان الا ان معظمها لا يصلح للاستقرار البشري .

السؤال الثاني : أكمل العبارات التالية بكلمات مناسبة من عندك .

- ١- تتميز سلطنة عمان بموقعها الاستراتيجي المفتوح على العالم الخارجي المشرف على اهم معاير التجارة منذ القدم .
- ٢- بهدف نشر قيم التسامح الديني تنظم وزارة الأوقاف والشؤون الدينية منذ عام ٢٠١٠ معرضا بعنوان رسالة الإسلام من عمان
- ٣- كان لكل من التيارات البحرية واتجاهات الرياح دور بارز لعمان في التبادل التجاري والملاحة في المحيط الهندي منذ القدم .
- ٤- كان لموقع سلطنة عمان المشرف على مضيق هرمز أهمية كبيرة للتجارة الدولية .
- ٥- اقام العمانيون امبراطورية امتدت من سواحل الخليج العربي شمالا وحتى سواحل شرقي أفريقيا جنوبا .
- ٦- يتميز صخر أفيوليت سمائل بامتصاصه لغاز ثاني أكسيد الكربون المسبب لظاهرة الاحتباس الحراري .
- ٧- اعلى قمة جبل في سلطنة عمان هي قمة جبل شمس .
- ٨- من ابرز السهول الساحلية في سلطنة عمان سهل الباطنة وسهل صلالة .
- ٩- من أهم الاخوار الدائمة في سلطنة عمان خور شم في محافظة مسندم وخور المغسيل في محافظة ظفار .
- ١٠- من ابرز الكهوف في سلطنة عمان كهف الهوتة في محافظة الداخلية وكهف المرنيف في محافظة ظفار .

السؤال الثالث : ضع دائرة حول الإجابة الصحيحة من بين البدائل المعطاه .

- ١- تقع سلطنة عمان جغرافيا في أقصى لشبه الجزيرة العربية
(الجنوب الشرقي - الجنوب الغربي - الجنوب الشمالي)
- ٢- يصل طول سواحل سلطنة عمان حوالى
(٢١٦٥ - ٣١٦٥ - ٤١٦٥)
- ٣- تقع سلطنة عمان فلكيا في النصف ... من الكرة الأرضية
(الشرقي - الغربي - الشمالي)
- ٤- تعد صخور أفيوليت أكبر مجموعة قاع محيطى فى العالم تظهر على السطح
(مسقط - سمائل - صحم)
- ٥- تعد حدبة الصخور فى ولاية الدقم بمحافظة من ابرز المعالم السياحية الطبيعية فى عمان
(الوسطى - مسندم - الظاهرة)
- ٦- تشغل السلاسل الجبلية حوالى ... من مساحة سلطنة عمان
(١٠% - ١٥% - ٢٠%)
- ٧- توجد فى سلطنة عمان حوالى ... واحة تسمى بالمسفاه
(١٤ - ١٥ - ١٦)
- ٨- تعتبر سبخة ... فى سلطنة عمان اكبر السبخات فى شبه الجزيرة العربية
(ام السميم - ام السمائم - ام السموم)
- ٩- تأتي محافظة ... فى المرتبة الأولى على مستوى السلطنة من حيث عدد الكهوف
(مسقط - ظفار - مسندم)
- ١٠- أعلنت جزيرة ... محمية طبيعية وتعد مركزا مهما لتكاثر أنواع من الطيور المهاجرة .
(مصيرة - الحلايبات - الديمانيات)

السؤال الرابع : اكمل الفقرة التالية لتتعرف من خلالها على المناطق الرملية فى سلطنة عمان

تظهر الكثبان الرملية بأنواعها المختلفة فى مناطق متفرقة من سلطنة عمان حيث نجدها فى الغرب والشمال الغربى وهو ما يمثل الحافة الشرقية لصحراء الربع الخالى كما تنتشر فى صحراء الحقف بمحافظة الوسطى بالإضافة الى رمال الشرقية ورملة آل وهيبية بمحافظتي شمال وجنوب الشرقية .

السؤال الخامس : " علل مايلي : اذكر السبب

- ١- تنوع التضاريس والبيئات الطبيعية في سلطنة عمان بسبب الامتداد العرضي الذي تتميز به سلطنة عمان في عشر درجات عرضية .
- ٢- تعتبر سلطنة عمان بيئة مناسبة لدراسة العمليات الجيولوجية التي تسهم في تشكيل سطح الأرض . بسبب وجود العديد من المواقع التي تبرز فيها الصخور القديمة على السطح .
- ٣- تتنوع مظاهر السطح في سلطنة عمان تنوعا كبيرا . بسبب تعدد العوامل الجيولوجية والجيومورفولوجية التي أسهمت في تشكيلها .
- ٤- يتميز سهل صلالة بطقسه المعتدل في فصل الصيف . بسبب تاثير الرياح الموسمية القادمة من المحيط الهندي .

السؤال السادس : أكتب امام العبارات التالية المصطلح الدال عليها

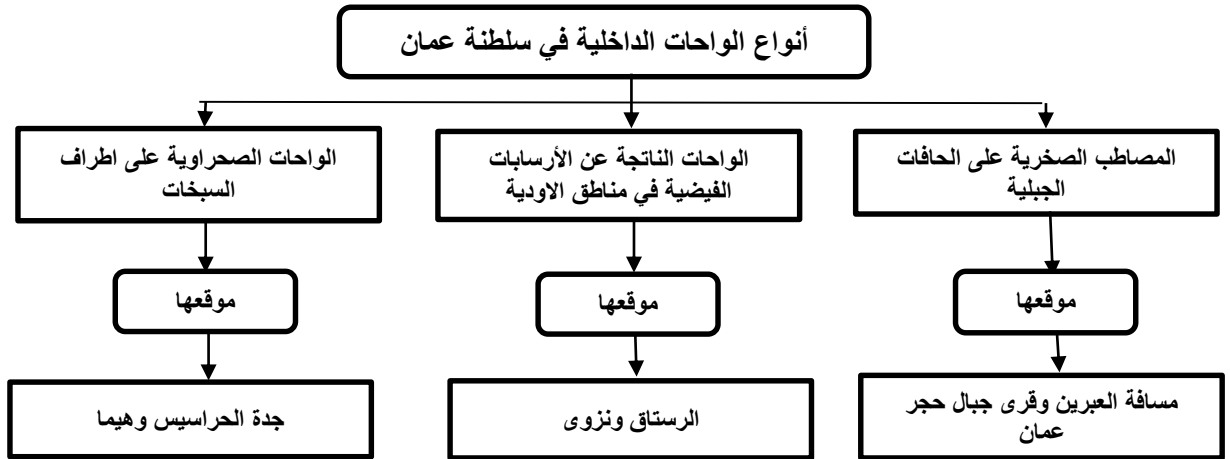
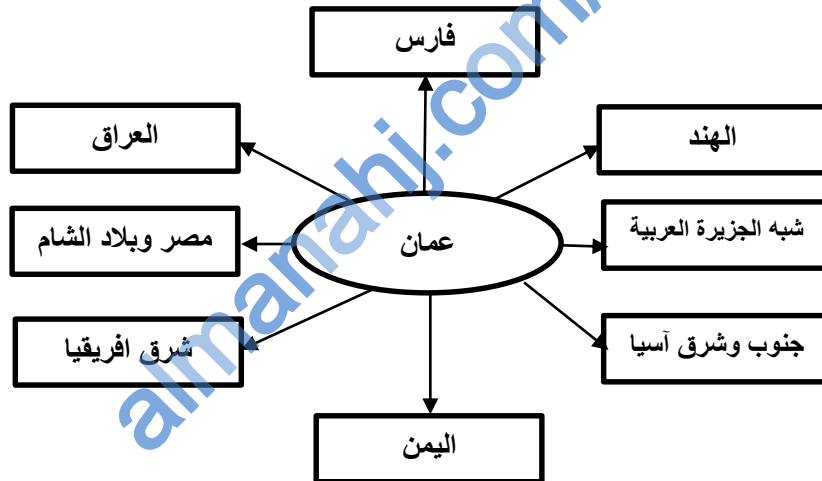
- ١- (الواحات) ارسابات خصبة تكونت بفعل التعرية المائية أو التعرية الريحية .
- ٢- (المسفاة) مصطلح اطلقه العمانيون على الواحات الجبلية التي تم انشاؤها على المصاطب الصخرية بالقرب من العيون المائية .
- ٣- (السبخات) أراضي ملحية منخفضة المنسوب يغطي سطحها رواسب رملية طينية ناعمة وترسبات ملحية .
- ٤- (الاخوار) عبارة عن خلجان مائية صغيرة متصلة عادة بمياه البحر .
- ٥- (الكهف) فتحة طبيعية في الصخر تتكون نتيجة الاذابة في الصخور الجيرية بفعل الامطار او بواسطة التعرية البحرية .

السؤال السابع : أكمل الجدول التالي من خلال مجال المقارنة بين سهل الباطنة وسهل صلالة :

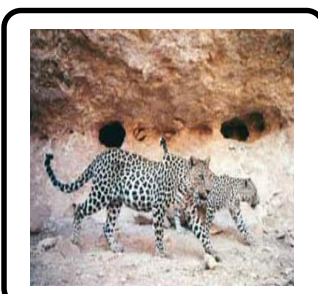
سهل صلالة	سهل الباطنة	مجال المقارنة
يمثل المنطقة المحصورة بين بحر العرب وجبال ظفار	من راس الحمراء في محافظة مسقط وحتى خطمة ملاح في محافظة شمال الباطنة	الموقع
حوالي ٧٠ كم	حوالي ٢٣٧ كم	الامتداد
يتميز بطقسه المعتدل في فصل الصيف نتيجة تاثير الرياح الموسمية القادمة من المحيط الهندي	تعد أراضيه من اخصب الأراضي الزراعية في عمان	مميزاته
صلالة - مرباط - طاقة	صحار - السيب	اهم المدن التي تقع فيه

السؤال الثامن : أكمل الجدول بعمل المقارنه بين السبخات في سلطنة عمان

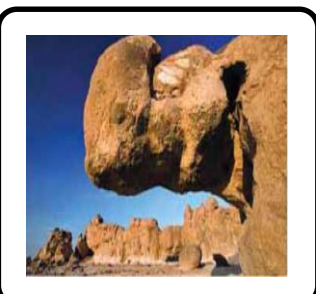
السبخات الساحلية	السبخات الداخلية	مجال المقارنة
نتيجة عن ارتفاع مستوى المد البحري	تكونت نتيجة تصريف الاودية الصحراوية	تكوينها
سبخات السوادي والسبخات المحصورة بين بحر العرب وجبال ظفار	سبخة ام السميم	من امثلتها

السؤال التاسع : أكمل الجدول التالي بكتابة امثلة وجود الواحات الداخلية في سلطنة عمان**السؤال العاشر : أكمل الشكل التالي بكتابة أهم الدول والحضارات التي لها علاقات مع سلطنة عمان :****السؤال التاسع : ماذا تمثل لك الصور التالية .**

منظر من جزيرة مصيرة



النمر العربي في جبل سمحان



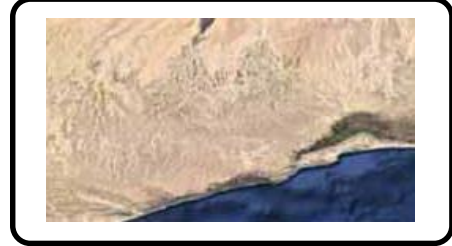
حديقة الصخور في ولاية الدقم



حمم بركانية من صخور افيوليت سمائل

السؤال العاشر : اكتب تحت الصورة اسم السهل

سهل الباطنة



سهل صلالة

السؤال الحادي عشر : اكتب تحت الصورة اسم الكهف

كهف المرنيف



كهف الهوتة

السؤال الثاني عشر : أجب عن الأسئلة التالية .

س ١ : " أكسب الموقع الجغرافي لسلطنة عمان أهمية حضارية واقتصادية منذ القدم " أذكر ثلاثة من هذه الأهمية ؟

- ج ١ : - سهولة التواصل مع الحضارات والأقاليم المجاورة .
- التحكم في شبكة التجارة والملاحة في المحيط الهندي منذ القدم .
- طول السواحل العمانية واشرافها على بحار مفتوحة .

س ٢ : " مازال دور سلطنة عمان الحضاري في تواصل مع الدول الأخرى مستمرا حتى اليوم " وضح ذلك ؟

ج ٢ : نظرا لموقع عمان الاستراتيجي فإن سلطنة عمان لازالت تقوم بدور فعال في تعزيز التبادل الثقافي والحضاري بين الشعوب

س ٣ : أذكر عاملين اساسين ساعدا على تطوير الأنظمة الملاحية البحرية والخبرات التجارية لدى العمانيين ؟

- ج ٣ : - طول السواحل العمانية .
- اشراف سلطنة عمان على بحار مفتوحة .

س ٤ : ماذا استفاد العمانيين من وجودهم على سواحل طويله واشرافهم على بحار مفتوحة ؟

- ج ٤ : - برعوا في صناعة السفن وقيادتها .
- بنوا أساطيل بحرية عبروا بها بحار العالم منذ القدم .
- اقاموا امبراطورية امتدت من سواحل الخليج العربي شمالا وحتى سواحل شرقي افريقيا جنوبا .

س ٥ : " هناك عاملين اساسيين ساعدا على تشكيل الأرض العمانية " ما هما ؟

- ج ٥ : - عوامل أرضية (داخلية) .
- عوامل طبيعية (خارجية) .

س ٦ : " التنوع الجيولوجي في سلطنة عمان والمتمثل في تنوع الصخور واختلاف تركيبها أكسبها العديد من المميزات "

أذكر أهم ثلاثة ميزات ؟

- ج ٦ : - تنوع الموارد الطبيعية .
- اعتبارها بيئة مناسبة لدراسة العمليات الجيولوجية التي تسهم في تشكيل سطح الأرض .
- السياحة الجيولوجية في مناطق كثيرة من عمان .

س ٧ : " هناك عاملان اساسيان جعلتا سلطنة عمان تشتهر بالسياحة الجيولوجية " ما هما ؟

- ج ٧ : - التنوع الفريد الذي تتميز به المناطق الطبيعية بالسلطنة .
- التميز الجيولوجي للصخور السطحية بالسلطنة .

س ٨ : اذكر اسما أهم سلسلتين جبليتين في سلطنة عمان ؟

- ج ٨ : ١- سلسلة جبال حجر عمان .
٢- سلسلة جبال ظفار

س ٩ : تتكون سلسلة جبال ظفار من ثلاث كتل رئيسية اذكرها ؟

- ج ٩ : ١- جبال القرا .
٢- جبل سمحان
٣- جبل القمر .