

شكراً لتحميلك هذا الملف من موقع المناهج العمانية



اختبار أول نموذج أول مع نموذج الإجابة

[موقع المناهج](#) ← [المناهج العمانية](#) ← [الصف الحادي عشر](#) ← [أحياء](#) ← [الفصل الثاني](#) ← [الملف](#)

التواصل الاجتماعي بحسب الصف الحادي عشر

روابط مواد الصف الحادي عشر على تلغرام

[الرياضيات](#)

[اللغة الانجليزية](#)

[اللغة العربية](#)

[التربية الاسلامية](#)

المزيد من الملفات بحسب الصف الحادي عشر والمادة أحياء في الفصل الثاني

[نموذج إجابة الامتحان الرسمي النهائي](#)

1

[الاستعداد للاختبار النهائي](#)

2

[مراجعة على الوحدة الخامسة أغشية الخلية والنقل محلولة حسب
منهاج كامبريدج](#)

3

[أسئلة كامبريدج مترجمة مع نموذج الإجابة](#)

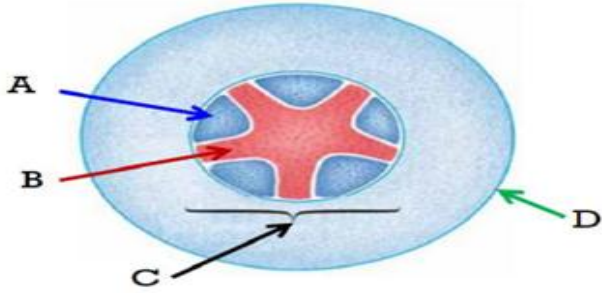
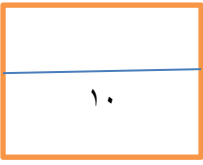
4

[أسئلة مترجمة من امتحانات كامبريدج على الوحدة السابعة النقل
في الثدييات مع نموذج الإجابة](#)

5

السؤال الاول :

الشكل الاتي يوضح ترتيب الحزم الوعائية في جذر نبات ذي فلقتين.



أ- أي من الرموز التالية تشير الى تركيب الحزمة الوعائية ؟

[1] (A) (B)

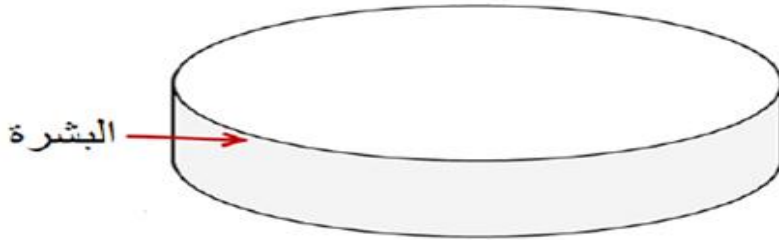
(C) (D)

ب- أذكر وظيفة الجزء المشار اليه بالرمز (A) ؟ [1]

.....

ج- ارسم ترتيب الحزم الوعائية في ساق النبات ذي الفلقتين، مع كتابة كل البيانات اللازمة ؟

[1]



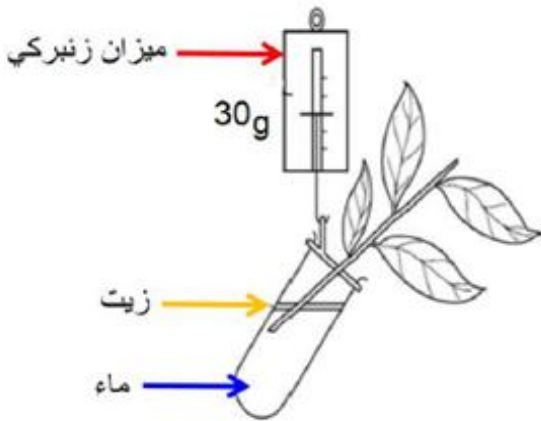
د- اذكر طريقتين من الطرق التي تتكيف بها نباتات البيئة الجافة علي قلة الماء (1)

.....

السؤال الثاني أ

قام طالب بإجراء التجربة المقابلة لاستقصاء قياس معدل النتح في ساق النبات. فلاحظ انخفاضاً في كتلة ساق النبات.

صف ماذا يمكن أن يحدث إذا قام هذا الطالب بتغطية كل أوراق الساق بمادة الفازلين؟ ولماذا؟



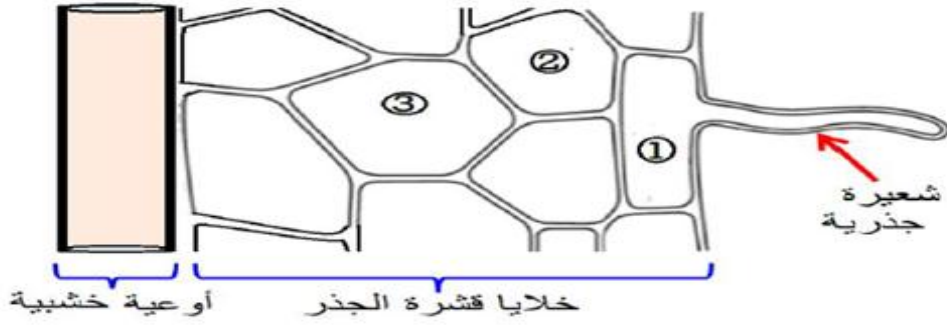
.....

[2]

ب- ما أهمية وضع الزيت داخل انبوب التجربة (١)

.....
.....

ج- يمثل الشكل التالي النقل الجانبي للماء والأملاح المعدنية في جذور النباتات، أدرسه جيدا ثم أجب.

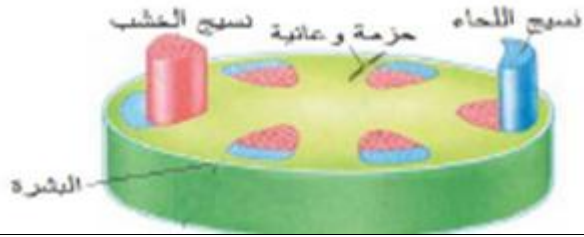
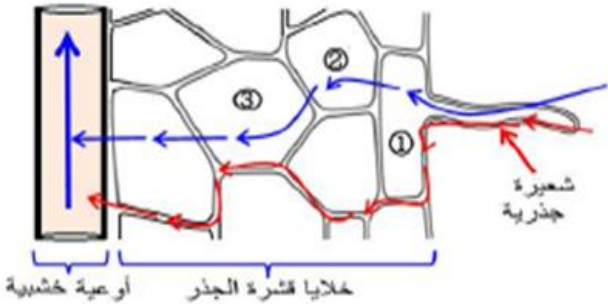


١- ارسم علي الشكل المسار الذي يسلكه الماء بعد دخوله من الشعيره الجذرية في النقل الجانبي وحدد اسم المسار و اشرح الية الحدوث (٢)

.....
.....
.....

٢- عرف المصدر (١)

.....
.....

السؤال	الجزئية	الاجابة	الدرجة	الهدف	المخرج	الصفحة	ملاحظات
الاول	أ	C	١	تطبيق	١-٦	٥٦	
	ب	مسؤول عن نقل سكر السكروز والأحماض الأمينية من الأوراق الى باقي أجزاء النبات.	١	معرفي			
	ج		١	تطبيق			
	د	التفاف الاوراق وتوجد طبقة شمعية سميكة اوراق ابرية سيقان واوراق عصيرية لتخزين الماء	١	معرفي			اقبل اي اجابه اذا جاب ٢ اخذ الدرجة اذا جاب ١ لا ياخذ شي
الثاني	أ	يمنع الفاقلين الذي وضع علي الساق والاوراق قيام النبات بعملية النتح وفقدان بخار الماء وبالتالي يتم فقد كتلة اقل وأيضا يحدث عدم توفر المواد اللازمة للقيام بالتمثيل الضوئي	٢	استدلال	١-٦	٥٩	
	ب	يمنع فقدان بخار الماء من الانبوب الي البيئة المحيطة	١	معرفي			
	ج ١	 <p>ينتقل الماء من التربة الى الشعيرات الجذرية بالخاصية الأسموزية من جهد الماء العالى الى جهد الماء المنخفض حتى يصل الى الأوعية الخشبية. وقد يسلك الماء مسارا اخر خارج خلوي حيث يتسرب الى خارج الخلايا وينتقل من خلالها أو يتسرب الى داخل جدران الخلايا حتى يصل الى أوعية الخشب.</p>	٢	تطبيق	٦٦ ٢- ٦٧		
	٢	موقع في النبات يوفر الغذاء لجزء اخر من النبات	١	معرفي	-٦ ٣	٧١	