

تم تحميل هذا الملف من موقع المناهج العمانية



أسئلة الامتحان الدور الأول الفترة الصباحية

موقع فايلاتي ← المناهج العمانية ← الصف الخامس ← علوم ← الفصل الأول ← الامتحان النهائي ← الملف

تاريخ إضافة الملف على موقع المناهج: 09:43:35 2025-01-19

ملفات اكتب للمعلم اكتب للطالب | اختبارات الكترونية | اختبارات | حلول | عروض بوربوينت | أوراق عمل
منهج انجليزي | ملخصات وتقارير | مذكرات وبنوك | الامتحان النهائي للمدرس

المزيد من مادة
علوم:

التواصل الاجتماعي بحسب الصف الخامس

صفحة المناهج
العمانية على
فيسبوك



الرياضيات

اللغة الانجليزية

اللغة العربية

التربية الاسلامية

المواد على تلغرام

المزيد من الملفات بحسب الصف الخامس والمادة علوم في الفصل الأول

ملخص شامل للمادة

1

اختبار تجريبي للمادة

2

الكراسة الامتحانية للمادة

3

مخطط خاص بطريقة انتشار البذور

4

ملخص آخر في الوحدة الثانية حياة النباتات الزهرية

5

الفصل الدراسي الأول

المهارات الموهبة
(الصف الثاني عشر عشري)

(الامتياز)



مركز القياس والتقويم التربوي
The Center for Educational Assessment
and Measurement (CEAM)



سَلْطَنَةُ عُمَانِ
وَزَارَةُ التَّرْبِيَةِ وَالتَّعْلِيمِ

امتحان دبلوم التعليم العام
للعام الدراسي ١٤٤٣ هـ - ٢٠٢١ / ٢٠٢٢ م
الدور الأول - الفصل الدراسي الأول

• تنبيه: المهارات الموسيقية. • الأسئلة في (٥) صفحات.		• زمن الإجابة: ساعتان. • الإجابة في الورقة نفسها.	
اسم الطالب:			
المدرسة:		الصف:	

تعليمات مهمة:	
- يجب الالتزام بضوابط إدارة امتحانات دبلوم التعليم العام وما في مستواه وأية مخالفة لهذه الضوابط تعرضك للتدابير والإجراءات والعقوبات المنصوص عليها بالقرار الوزاري رقم ٥٨٨ / ٢٠١٥.	- يجب الحضور إلى قاعة الامتحان قبل عشر دقائق على الأقل من بدء زمن الامتحان.
- يقوم المتقدم بالإجابة عن أسئلة الامتحان المقالية بقلم الحبر (الأزرق أو الأسود).	- يجب الالتزام بالزي (الدشداشة البيضاء والملصر أو الكمة للذكور) والزي المدرسي للطالبات.
- يقوم المتقدم بالإجابة عن أسئلة الاختيار من متعدد بتظليل الشكل () وفق النموذج الآتي:	- يحظر على الممتحنين اصطحاب الهواتف النقالة وأجهزة النداء الآلي وآلات التصوير والحواسيب الشخصية والساعات الرقمية الذكية والآلات الحاسبة ذات الذاكرة التخزينية والمجلات والصحف والكتب الدراسية والدفاتر والمذكرات والحقائب اليدوية والآلات الحادة أو الأسلحة أيًا كان نوعها وأي شيء له علاقة بالامتحان.
س - عاصمة سلطنة عمان هي: القاهرة <input type="checkbox"/> الدوحة <input type="checkbox"/> مسقط <input type="checkbox"/> أبوظبي <input type="checkbox"/>	- يجب على الممتحن الامتثال لإجراءات التفتيش داخل المدرسة طوال أيام الامتحان.
ملاحظة: يتم تظليل الشكل () باستخدام القلم الرصاص وعند الخطأ، امسح بعناية لإجراء التغيير.	
صحيح <input type="checkbox"/> غير صحيح <input type="checkbox"/> <input type="checkbox"/> <input type="checkbox"/> <input type="checkbox"/> <input type="checkbox"/>	

التوقيع بالاسم		الدرجة بالحروف (بالأحمر)	الدرجة بالأرقام (بالأحمر)		السؤال
المدقق (بالأخضر)	المصحح (بالأحمر)		عشرات	آحاد	
					١
					٢
					٣
مراجعة الجمع والتشطيب (بالأزرق)	جمعه (بالأحمر)				المجموع
				٣٠	المجموع الكلي

مُسَوِّدَة، لا يتم تصحيحها



لا تكتب في هذا الجزء

أجب عن جميع الأسئلة الآتية:السؤال الأول:

ظلل الشكل (○) المقترن بالإجابة الصحيحة لكل مفردة من المفردات الآتية:

(١) يبلغ المدى الصوتي للطبقة الواحدة:

- أوكتافين. ○ ثلاثة أوكتافات.
○ أوكتاف واحد. ○ أربعة أوكتافات

(٢) بعد إنتشار آلة البيانو في أوروبا نهاية القرن السابع عشر تم التخلي عن آلة:

- الطنبور. ○ الربابة.
○ القيثارة. ○ العود.

(٣) عند تصوير سلم (دو) الكبير مسافة ثانية كبيرة صاعدة نحصل على سلم:

- (ري) الكبير. ○ (صول) الكبير.
○ (فا) الكبير. ○ (مي) الكبير.

(٤) لحن موشح (كللي ياسحب) في مقام:

- الراست. ○ الجهاركاه.
○ البياتي. ○ النهاوند.

(٥) نوع من أنواع التآلفات يوجد على الدرجتين الأولى والرابعة في السلم الصغير الهارموني:

- تآلف كبير. ○ تآلف ناقص.
○ تآلف صغير. ○ تآلف زائد.

لا تكتب في هذا الجزء

تابع السؤال الأول:

(٦) كان نشاط زرياب محصوراً بداية ظهوره أول الأمر داخل:

- البلاط الملكي. قصور الوجهاء.
 قصور الأمراء. المجالس الغنائية.

(٧) يعبر الميزان البسيط عن الوحدات الإيقاعية البسيطة مثل:

- البلانش المنقوط. النوار المنقوط.
 الكروش المنقوط. الروند.

(٨) يطلق على مجموعة الأحيال الصوتية:

- الثنايا الغضروفية. الثنايا الصوتية.
 الأحيال الأساسية. الأحيال الثانوية.

(٩) دليل سلم دو الصغير هو:

- (سي مي) بيمول. (سي مي ري) بيمول.
 (سي مي صول) بيمول. (سي مي لا) بيمول.

(١٠) الطبقة الصوتية التي تبدأ من درجة الصول في مفتاح فا هي:

- الألطو. الباريتون.
 التينور. الباص.

لا تكتب في هذا الجزء

٥

السؤال الثاني:

(١١) أكمل الفراغ فيما يلي:

- أ. انتقلت الموسيقى الأندلسية إلى جميع البلاد العربية في الشرق وبلاد البربرو _____ .
- ب. تعرّف على السلم الأساسي للحن يكون من خلال درجة ركوزه و _____ .
- ج. كانت الطريقة المتبعة في حفظ الألحان قبل ظهور زرياب تعتمد على _____
الحن من قبل الأستاذ أمام التلميذ.
- د. التآلف الذي يتكوّن من ثلاثة كبيرة تعلوها ثلاثة كبيرة أخرى يسمى تآلف _____ .
- هـ. الطبقة الصوتية الرجالية المقابلة لطبقة السوبرانو النسائية هي طبقة _____ .
- و. المقصود بعملية تصوير السلام هو تغيير طبقتها _____ وذلك برفعها أو خفضها الى مسافات محددة.
- ز. يتحرك الباص في اليد اليسرى من أساس التآلف الأول لسلم دو الكبير إلى الدرجة _____ للتآلف.
- ح. يعمل الجهاز الصوتي جنبًا إلى جنب مع الجهاز _____ .
- ط. أدخل زرياب على الموسيقى الأندلسية _____ وسلام كانت مجهوله قبل عصره.
- ي. من أوضاع تصريف التآلفات في السلم الصغير الهارموني تكرار إحدى نغمات التآلف _____ .

لا تكتب في هذا الجزء

السؤال الثالث:

٨

١٢) كَوْن تَمْرِينًا إِيقَاعِيًّا مِنْ أَرْبَعِ مَوَازِيرٍ يَشْمَلُ بَعْضَ الْعَلَامَاتِ الْإِيقَاعِيَّةِ غَيْرِ الْمَأْلُوفَةِ:



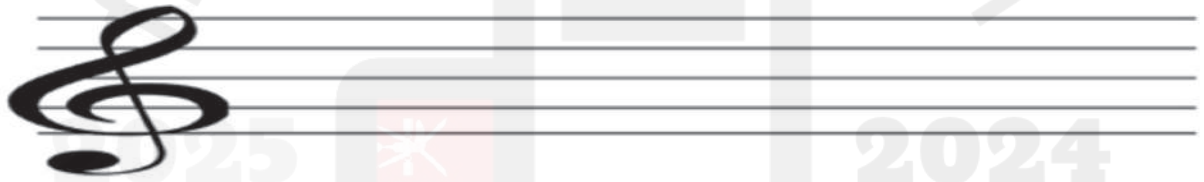
١٣) دَوِّنْ سَلْمَ دُو الْكَبِيرِ ثُمَّ صَوِّرْهُ إِلَى مَسَافَةِ خَامِسَةِ تَامَةٍ صَاعِدَةٍ مَعَ تَغْيِيرٍ مَا يَجِبُ تَغْيِيرَهُ ثُمَّ اذْكَرْ اسْمَ السَلْمِ الْجَدِيدِ وَدَلِيلَهُ:

(سَلْمَ دُو الْكَبِيرِ)



السلم بعد التصوير (سلم ————— كبير)

دليله _____



١٤) ابْنِ تَأْلَفًا نَاقِصًا مِنَ الدَّرَجَةِ الثَّانِيَةِ ثُمَّ يَلِيهِ تَأْلَفٌ كَبِيرٌ مِنَ الدَّرَجَةِ الْخَامِسَةِ:

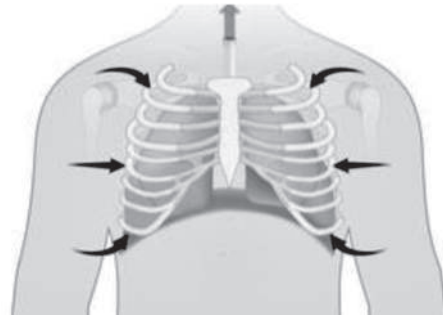
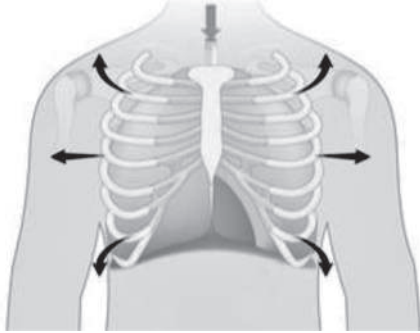


لا تكتب في هذا الجزء

السؤال الرابع: أجب عن الأسئلة الآتية:

٧

١٥) حدّد أي الشكلين يمثل عمليتي الشهيق والزفير التي تحدث أثناء إنقباض وارتخاء الحجاب الحاجز.



ب. _____

أ. _____

١٦) اذكر الطريقة التي استنبطها زرياب لفحص أصوات تلاميذه.

-
-

١٧) حدّد أربع من درجات التآلف في سلم (دو) الصغير الهارموني من حيث استقرارها.

_____	_____	التآلفات الأساسية
_____	_____	التآلفات الفرعية

١٨) كيف ساهم زرياب في نقل الأندلس من البداوة إلى الحضارة؟

١٩) يعتبر التعرف على الأماكن المناسبة لأخذ النفس أثناء الغناء أمر حيوي، وضح ذلك.

انتهت الأسئلة مع دعائنا لكم بالتوفيق والنجاح

لا تكتب في هذا الجزء

مُسَوِّدَة



لا تكتب في هذا الجزء



مركز القياس والتقويم التربوي
The Center for Educational Assessment
and Measurement (CEAM)



سُلْطَنَةُ عُومَانِ
وَزَارَةُ التَّرْبِيَةِ وَالتَّعْلِيمِ

امتحان دبلوم التعليم العام
للعام الدراسي ١٤٤٣ هـ - ٢٠٢١ / ٢٠٢٢ م
الدور الثاني - الفصل الدراسي الأول

• تنبيه: المهارات الموسيقية. • الأسئلة في (٥) صفحات.		• زمن الإجابة: ساعتان. • الإجابة في الورقة نفسها.	
اسم الطالب:			
المدرسة:		الصف:	

تعليمات مهمة:	
- يجب الالتزام بضوابط إدارة امتحانات دبلوم التعليم العام وما في مستواه وأية مخالفة لهذه الضوابط تعرضك للتدابير والإجراءات والعقوبات المنصوص عليها بالقرار الوزاري رقم ٥٨٨ / ٢٠١٥.	- يجب الحضور إلى قاعة الامتحان قبل عشر دقائق على الأقل من بدء زمن الامتحان.
- يقوم المتقدم بالإجابة عن أسئلة الامتحان المقالية بقلم الحبر (الأزرق أو الأسود).	- يجب الالتزام بالزي (الدشداشة البيضاء والملصر أو الكمة للذكور) والزي المدرسي للطالبات.
- يقوم المتقدم بالإجابة عن أسئلة الاختيار من متعدد بتظليل الشكل () وفق النموذج الآتي:	- يحظر على الممتحنين اصطحاب الهواتف النقالة وأجهزة النداء الآلي وآلات التصوير والحواسيب الشخصية والساعات الرقمية الذكية والآلات الحاسبة ذات الذاكرة التخزينية والمجلات والصحف والكتب الدراسية والدفاتر والمذكرات والحقائب اليدوية والآلات الحادة أو الأسلحة أيًا كان نوعها وأي شيء له علاقة بالامتحان.
س - عاصمة سلطنة عمان هي: القهرة <input type="checkbox"/> الدوحة <input type="checkbox"/> مسقط <input type="checkbox"/> أبوظبي <input type="checkbox"/>	- يجب على الممتحن الامتثال لإجراءات التفتيش داخل المدرسة طوال أيام الامتحان.
ملاحظة: يتم تظليل الشكل () باستخدام القلم الرصاص وعند الخطأ، امسح بعناية لإجراء التغيير.	
صحيح <input type="checkbox"/> غير صحيح <input type="checkbox"/> <input type="checkbox"/> <input type="checkbox"/> <input type="checkbox"/> <input type="checkbox"/>	

التوقيع بالاسم		الدرجة		السؤال
المصحح الثاني	المصحح الأول	بالحروف	بالأرقام	
				١
				٢
				٣
				٤
مراجعة الجمع	جمعه			المجموع
				المجموع الكلي

مُسَوِّدَة، لا يتم تصحيحها



أجب عن جميع الأسئلة الآتية:السؤال الأول:

ظلل الشكل (○) المقترن بالإجابة الصحيحة لكل مفردة من المفردات الآتية:

(١) الرنين عبارة عن تداخل وانتشار داخل الجهاز المصوت:

- التجايف الرنانة. ○ الأبعاد الموسيقية.
○ التآلفات اللحنية. ○ موجات الصوت.

(٢) التآلفات الأساسية استقرارها...

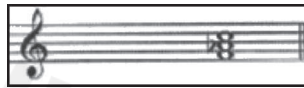
- ناقص. ○ متذبذب.
○ تام. ○ متحول.

(٣) (قمر) من أهم مغنيات العصر الأندلسي وهي جارية لـ :

- محمد بن عبدالله الشاطبي. ○ إبراهيم بن حجاج اللخمي.
○ الأمير عبد الرحمن. ○ الخليفة المستكفي.

(٤) تغيير الطبقات الصوتية عملية تسمى:

- غناء الألحان الموسيقية. ○ عزف النغمات الموسيقية.
○ تدوين الألحان الموسيقية. ○ تصوير السلام والألحان.



(٥) يدون التألف التالي على أنه تألف

- تألف زائد. ○ تألف صغير.
○ تألف ناقص. ○ تألف كبير.

لا تكتب في هذا الجزء

تابع السؤال الأول:

(٦) تتوقّف طبيعة ولون الصوت على...

- قوة الصوت. طول اللسان.
- مساحة القفص الصدري. حجم وشكل تجاويف الرنين.

(٧) ضرب موشح كليي ياسحب هو:

- سماعي دارج. يورك.
- أقصاق. سربند.

(٨) عند تصوير السلم الأساسي إلى المسافة الصوتية المطلوبة نحصل على:

- درجة الإرتكاز فقط. درجة الإرتكاز والدليل.
- الدليل فقط. الميزان فقط.

(٩) تصنف أصوات الأطفال (ذكورًا وإناثًا) ضمن الطبقات النسائية، مثل طبقة:

- التينور. الباريتون.
- السوبرانو. الباص.

(١٠) من أهم الموسيقيين العباقرة في العصر الأندلسي.

- عبد الرحمن بن الحكم. عباس بن فرناس.
- أبو حيان الغرناطي. زياد الأغلب.

لا تكتب في هذا الجزء

السؤال الثاني:

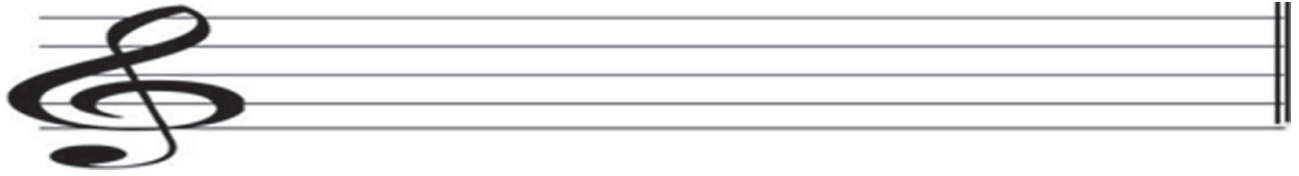
(١١) أكمل الفراغ فيما يلي

- أ. التريوليه هي التقسيم _____ للوحدة ذات التقسيم الثنائي.
- ب. المساحة الصوتية البشرية ست طبقات يبلغ مداها الصوتي _____ أوكتافات.
- ج. عند تصوير سلم (دو) الكبير مسافة ثانية كبيرة صاعدة نحصل على سلم _____.
- د. توجد التآلفات الأساسية على الدرجات الأولى والرابعة و _____ من السلم.
- هـ. _____ طبقة صوتية تتميز بمنطقة عريضة تقع بين السبرانوا والألطو.
- و. الميزان _____ يعبر عن الوحدات الإيقاعية البسيطة.
- ز. تأتي الخرجة أو القفلة على وزن ولحن البدنية _____ في أغلب الأحيان.
- ح. لوح عضلي مزدوج يوجد أسفل الرئة، يحجب الجهاز التنفسي عن باقي أعضاء الجسم.
- ط. يتكوّن التآلف الناقص من ثلاثة صغيرة تعلوها ثلاثة _____.
- ي. من طرق تصوير الألحان تحديد علامات _____ العارضة إن وجدت ووضعها في مكانها المناسب.

لا تكتب في هذا الجزء

السؤال الثالث:

١٢) دوّن سلم دو الكبير ثم صوره إلى مسافة ثانية كبيرة صاعدة مع تغيير ما يجب تغييره ثم اذكر اسم السلم الجديد ودليله:



أ. اسم السلم بعد التصوير (سلم _____ كبير)

ب. دليله _____



١٣) أكمل الجدول التالي من حيث الوحدات الإيقاعية مع ذكر الميزان الذي يعبر عن كل نوع من الوحدات:

الميزان المركب	الميزان البسيط	م
_____ -	_____ -	الوحدات الإيقاعية
_____ -	البلاش -	
الكروش المنقوط.	_____ -	

١٤) ابن تآلف زائد من الدرجة الثالثة ثم تآلف صغير من الدرجة الأولى في سلم (دو) الصغير الهارموني.



لا تكتب في هذا الجزء

السؤال الرابع: أجب عن الأسئلة الآتية:

(١٥) نقل العرب إلى أوروبا في العصر الأندلسي العديد من الآلات الموسيقية اذكرها:

_____	-	_____	-
_____	-	_____	-

(١٦) عرّف الجهاز المصوت، مع ذكر أجزاء الفراغات الرنانة:

(١٧) وضح الغرض من ابتكار الموشح.

(١٨) اذكر اثنين من القواعد التي تساعد في عزف التآلفات الهارمونية بطريقة صحيحة.

(١٩) اذكر اثنين من الموازين الموسيقية (الضروب الإيقاعية) التي تلحن عليها الموشحات:

انتهت الأسئلة مع دعائنا لكم بالتوفيق والنجاح

لا تكتب في هذا الجزء

مُسَوِّدَة





امتحان دبلوم التعليم العام

مادة المهارات الموسيقية

للعام الدراسي ١٤٤٠/١٤٤١هـ - ٢٠١٩/٢٠٢٠م

الدور الأول - الفصل الدراسي الأول

● عدد صفحات أسئلة الامتحان : (٥) صفحات

● زمن الامتحان : (ساعتان)

● الإجابة في الدفتر نفسه .

		اسم الطالب
الصف		المدرسة

التوقيع بالاسم		الدرجة		السؤال
المصحح الثاني	المصحح الأول	بالحروف	بالأرقام	
				١
				٢
				٣
				٤
				٥
مراجعة الجمع	جمعه			المجموع
				المجموع الكلي

تابع السؤال الأول:

٦- كان الطلاب في مدرسة زرياب يستخدمون آلة إيقاعية للدلالة على مفصل الميزان هي:

أ - الطبل. ب - الدف.

ج - الغربال. د - الصنوج.

٧- العضو المسؤول عن التلوين الصوتي في الغناء هو :

أ- الفم . ب- الحنجرة.

ج- الجبال الصوتية . د- الشهيق.

٨- من أعلام الموسيقى الأندلسية، إنفرد بعذوبة الصوت وبراعة الغناء.

أ- عباس بن فرناس. ب- أبن باجة.

ج- عبد الوهاب الحاجب. د- أبن عبدربة.

٩- في الغناء الجماعي يحدد النفس بالتبادل بين أفراد المجموعة عند غناء النغمات.

أ- القصيرة. ب- المتوسطة.

ج- الطويلة. د- المتقطعة.

١٠- إبتدع زرياب أسلوباً جديداً في الغناء يقوم على تسلسل معين ينتهي بـ.

أ - الهزج. ب - الإلقاء.

ج - البسيط . د - النشيد.

(٥ درجات)

السؤال الثاني :- أكمل الفراغ فيما يلي:

- ١- (الصناديق المصوتة) في الجهاز الصوتي هي
- ٢- الغرض من ابتكار الموشح تحرير الموسيقى من قيود الأوزان
- ٣- عند تصوير سلم (دو) الكبير إلى مسافة خامسة صاعدة نحصل على سلم
- ٤- له دور هام في عملية الغناء فرجوعه للخلف يؤدي إلى فقدان رنين الصوت .
- ٥- تسمى التآلفات التي يكون استقرارها تام بالتآلفات
- ٦- كان زرياب إلى جانب مدرسته الموسيقى عالما وشاعرا و.....
- ٧- من أسباب اختلاف الموشح استخدام اللغة الدارجة و في بعض أجزاءه
- ٨- تتمتع طبقة الباص بصوت كامل الاستدارة يسمى.....
- ٩- في التآلفات الهارمونية غالبا ماتكرر نغمة الأساس و..... التآلف أحيانا.
- ١٠- لحن موشح كلبي ياسحب في مقام

(٥ درجات)

السؤال الثالث :- أجب عما يلي

أ- بين الطريقة الجديدة التي استنبطها زرياب لفحص أصوات تلاميذه.

.....
.....

ب- وضح سبب تحديد المدى الصوتي لطبقات الصوتية البشرية بأوكتافين تقريبا.

.....

ج- وضح كيفية الربط بين التآلفات في الهارموني العملي.

١-

٢-

د- تنقسم التآلفات الأساسية والفرعية في تكوينها إلى أربعة أقسام اذكرها مع تحديد درجاتها في سلم (دو) الصغير الهارموني.

١-

٢-

٣-

٤-

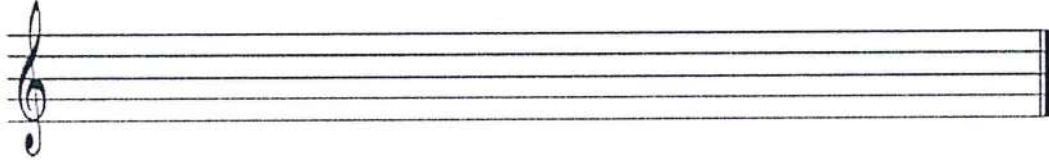
(٨ درجات)

السؤال الرابع :

أ- قم بتصوير سلم دو الكبير مسافة ثلاثة كبيرة صاعدة مع تغيير مايلزم:

السلم الجديد.....

دليلة



ب - دون التالفات الهارمونية التالية حسب المدون أسفل كل نغمة:



تالف زائد

تالف ناقص

تالف صغير

تالف كبير

ج- رتب باستخدام الأرقام المساحات الصوتية البشرية من الحدة إلى الغلظ مع كتابه اسم كل طبقه تحت الشكل التابع لها.

الترتيب
المساحة الصوتية				
اسم الطبقة

انتهت الأسئلة مع
تمنياتنا لكم بالتوفيق والنجاح.



امتحان دبلوم التعليم العام

مادة المهارات الموسيقية

للعام الدراسي ١٤٤٠/١٤٤١ هـ - ٢٠١٩/٢٠٢٠ م

الدور الثاني - الفصل الدراسي الأول

- زمن الامتحان : (ساعتان)
- عدد صفحات أسئلة الامتحان: (٥) صفحات
- الإجابة في الدفتر نفسه .

اسم الطالب	
المدرسة	الصف

السؤال	الدرجة		التوقيع بالاسم	
	بالأرقام	بالحروف	المصحح الأول	المصحح الثاني
١				
٢				
٣				
٤				
٥				
المجموع			جمعه	مراجعة الجمع
المجموع الكلي				

(١)

المهارات الموسيقية- الدور الثاني - الفصل الدراسي الأول - العام الدراسي ٢٠١٩/٢٠٢٠م

أجب عن جميع الأسئلة الآتية

السؤال الأول :

(١٠ درجات)

ضع دائرة حول رمز الإجابة الصحيحة لكل مفردة من المفردات الآتية:

١- موسيقي بارع لقب بحكيم الأندلس، وأول من قام بتحليل علم الموسيقى.

أ- ابن باجة. ب- عباس بن فرناس.

ج- عبد الوهاب. د- زرياب.

٢- تعتبر من التجايف الرنانة المتحركة.

أ - تجويف الجبهة. ب- التجايف المحيطة بالأنف.

ج - تجويف الصدر. د - تجويف الفم.

٣- عند تصوير سلم دو الكبير مسافة ثانية كبيرة صاعدة نحصل على سلم..... .

أ - ري الكبير. ب - مي الكبير.

ج - ري الصغير. د - ري الصغير.

٤- أدخل مقامات وسلام موسيقية عديدة كانت مجهولة قبيل عصره.

أ- إسحاق الموصلي. ب - إبراهيم الموصلي.

ج - زرياب. د - عبدالوهاب الحاجب.

٥- يبلغ المدى الصوتي للطبقة الواحدة..... تقريبا.

أ - أوكتاف. ب - أوكتافين.

ج - ثلاثة أوكتافات. د - أربعة أوكتافات.

يتبع ٢/

تابع السؤال الأول :

٦- ظهر فن الموشح في القرن التاسع الميلادي في عهد الدولة..... .

أ- العثمانية.

ب- المروانية.

ج- العباسية.

د- الفاطمية.

٧- التألف الذي يتكون من ثلاثة كبيرة تعلوها ثلاثة كبيرة هو تألف.

أ - زائد.

ب- كبير.

ج - صغير.

د - ناقص.

٨- يعتبر من الوحدات الإيقاعية التي يعبر عنها الميزان المركب .

أ - النوار.

ب - البلانشر.

ج - النوار المنقوط.

د - الروند.

٩- مجموع الحبال الصوتية الأساسية والثانوية لدى الإنسان

أ - ثلاثة حبال.

ب- أربعة حبال.

ج - حبلان.

د - خمسة حبال.

١٠- من آلات النقر الموسيقية في الأندلس .

أ - الرباب.

ب- المزمار.

ج- النفير.

د- الغربال.

(٥ درجات)

السؤال الثاني :- اكمل الفراغ فيما يلي

١ - الباريتون هو الطبقة المتوسطة لأصوات الرجال والتي تقابل طبقة.....لدى النساء .

٢ - من أهم المؤلفات في العصر الأندلسي النوبة، و الموشحات، و

٣ - توجد التآلفات الأساسية في السلم الصغير الهارموني على الدرجات الأولى، والرابعة،..... من السلم.

٤ -هي التقسيم الثنائي للوحدة الزمنية ذات التقسيم الثلاثي.

٥ - أضاف زرياب لآلة العود وترا خامسا للحصول على كاملين .

٦ - ابن عبدربه عالم وأديب وشاعر موسيقي لقب ب..... الأندلس .

٧ - يتكون التآلف الثلاثي من ثلاث نغمات أساسية هي أساس التآلف، ثلاثة التآلف، و.....التآلف.

٨ - تعتبر طبقة أغلظ وأعمق طبقات أصوات النساء.

٩ - الجزء الثاني في تلحين الموشح يسمى ب..... وهي التي يغلب تلحينها من الأصوات الحادة.

١٠ - عبارة عن تداخل وانتشار موجات الصوت داخل الجهاز المصوت.

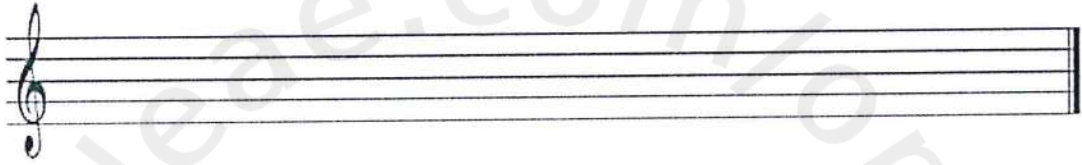
يتبع/٤

(٧ درجات)

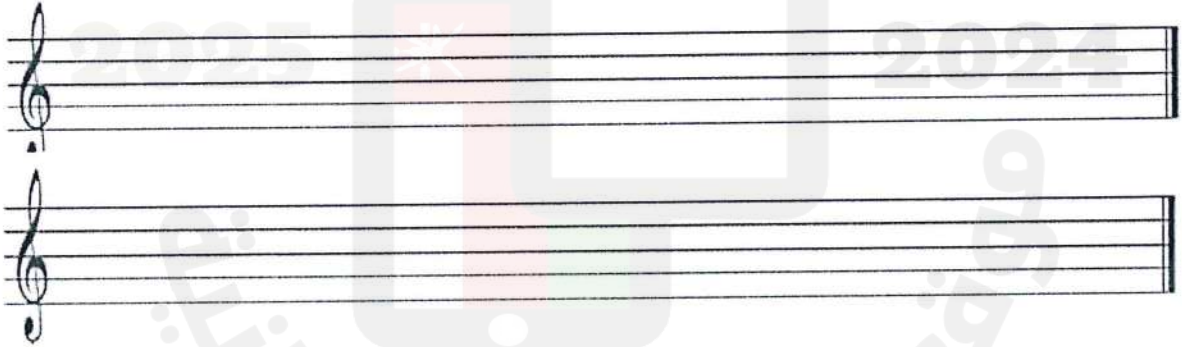
السؤال الثالث : اجب عما يلي:

١- كوّن تمريناً إيقاعياً من أربع موازير يشمل العلامات الإيقاعية المتنوعة وبعض العلامات الغير مألوفة.

٢- ابن تآلف (كبير) على الدرجة الخامسة، وتآلف (زائد) على الدرجة الثالثة في سلم (دو) الصغير الهارموني.



٣- دون سلم دو الكبير ثم صوّره إلى مسافة خامسة تامة صاعدة، مع تحديد أسم السلم المصور.



- أسم السلم الجديد بعد التصوير

يتبع/٥

(٨ درجات)

السؤال الرابع : أجب عما يلي:

١- يحدّد عند عزف التآلفات (الهارموني) أن تكون حركة اليد اليمنى عكسية بالنسبة لحركة اليد اليسرى. وضح الهدف من ذلك

.....

٢- عدّد اثنين من خصائص الموسيقى الأندلسية.

.....

.....

٣- بين أسلوب الغناء الذي أبتدعه زرياب في المجلس الغنائي.

.....

.....

٤- إلام يرجع اختلاف طبيعة ورنين الصوت البشري من فرد لآخر.

.....

.....

٥- عدّد اثنين من الضروب الإيقاعية (الموازين الموسيقية) التي تلحن عليها الموشحات.

.....

.....

تم بحمد الله وتوفيقه



امتحان الدبلوم العام
للعام الدراسي ١٤٤٠/١٤٣٩ هـ - ٢٠١٨/٢٠١٩ م
الدور الاول - الفصل الدراسي الأول

- المادة: المهارات الموسيقية
- زمن الإجابة: ساعتان
- عدد صفحات أسئلة الامتحان: (٦).
- الإجابة في الورقة نفسها.

		اسم الطالب
		المدرسة
الصف		

السؤال	الدرجة بالأرقام (بالأحمر)		الدرجة بالحروف (بالأحمر)	(التوقيع بالاسم)	
	آحاد	عشرات		المصحح (بالأحمر)	المدقق (بالأخضر)
١					
٢					
٣					
٤					
المجموع				جمعه (بالأحمر)	مراجعة الجمع والتشطيب (بالأزرق)
المجموع الكلي					



للعام الدراسي ١٤٤٠/١٤٣٩ هـ - ٢٠١٨/٢٠١٩ م
المادة: المهارات الموسيقية
الدور الأول - الفصل الدراسي الأول

- المادة: المهارات الموسيقية
- تنبيه: الأسئلة في (٥) صفحات .
- زمن الإجابة: ساعتان .

أجب عن جميع الأسئلة الآتية

السؤال الأول:

ضع دائرة حول رمز الإجابة الصحيحة لكل مفردة من المفردات الآتية:

(١٠ درجات)

١ - تنقسم المساحة الصوتية البشرية إلى ست طبقات يبلغ مداها الصوتي :

أ - أوكتاف ب - أوكتافين

ج - ثلاث أوكتافات د - أربع أوكتافات

٢ - انشأ زرياب أكبر مدرسة لفن الغناء وقسم الدراسة بها إلى :

أ - قسمين ب - ثلاث أقسام

ج - أربع أقسام د - خمس أقسام

٣ - التقسيم الثلاثي للوحدة ذات التقسيم الثنائي تسمى

أ - ديولية ب - بلاش

ج - نوار منقوط د - تريولية

٤ - التآلف الذي يوجد على الدرجة الثالثة من السلم الصغير الهارموني هو :

أ - تآلف كبير ب - تآلف صغير

ج - تآلف زائد د - تآلف ناقص

(٢)
امتحان الدبلوم العام
للعام الدراسي ١٤٣٩/١٤٤٠ هـ - ٢٠١٨/٢٠١٩ م
المادة: المهارات الموسيقية
الدور الأول - الفصل الدراسي الأول

تابع السؤال الأول

٥ - جميع الطبقات الصوتية التالية من الطبقات الخاصة بالنساء فيما عدا :

أ- السوبرانو

ب- الميتزو سوبرانو

ج- التينور

د- الألتو

٦ - عند تصوير سلم دو الكبير على مسافة ثانية كبيرة صاعدة يكون السلم الجديد هو :

أ. سلم دو الكبير

ب. سلم ري الكبير

ج. سلم مي الكبير

د. سلم فا الكبير

٧ - النغمة التي تتكرر في الحالات نادرة وبشرط ألا تكون حساس السلم هي :

أ - أساس التآلف

ب - خامسة التآلف

ج - ثالثة التآلف

د - رابعة التآلف

٨ - جميع الآلات التالية تعتبر من الآلات الوترية في العصر الأندلسي عدا :

أ- العود

ب- القيثارة

ج- الكنارة

د- اليراع

٩ - عند تصوير لحن فإن علامات التحويل العارضة :

أ- تتغير

ب- لا تتغير

ج- تحذف

د- تكرر

١٠ - موشح (كللي يا سحب) صيغ في مقام :

أ. الراس

ب. البياتي

ج. الجهاركاه

د. النهاوند

(٣)
امتحان الدبلوم العام
للعام الدراسي ١٤٣٩/١٤٤٠ هـ - ٢٠١٨/٢٠١٩ م
المادة: المهارات الموسيقية
الدور الأول - الفصل الدراسي الأول

السؤال الثاني: -

(٥ درجات)

أكمل الفراغ فيما يلي:-

- ١ - التآلفات الغير أساسية (الفرعية) في السلم الكبير يكون استقرارها
- ٢ - الثنايا الصوتية هي مصدر الاهتزاز المكون لـ
- ٣ - ابن عبد ربه عالم وأديب وشاعر وموسيقي ومؤرخ للغناء لقب بـ
- ٤ - النوار المنقوط من الوحدات الايقاعية التي تعبر عن الميزان
- ٥ - يحدث الشد في الحبال الصوتية عند الغناء في الطبقة
- ٦ - يتكون التآلف الزائد من مسافة ثلاثة كبيرة تعلوها مسافة
- ٧ - هي الجزء الثاني من الموشح ويغلب تلحينها من الأصوات الحادة لمقام الموشح تسمى
- ٨ - الجهاز المصوت عند الإنسان يتكون من الفم و
- ٩ - في الهارموني العملي يفضل أن تكون حركة اليدين عكسية وذلك تقادياً للأخطاء
- ١٠ - التقسيم الثنائي للوحدة ذات التقسيم الثلاثي تسمى

(٤)
امتحان الدبلوم العام
للعام الدراسي ١٤٤٠/١٤٣٩ هـ - ٢٠١٨/٢٠١٩ م
المادة: المهارات الموسيقية
الدور الأول - الفصل الدراسي الأول

السؤال الثالث:

(٥ درجات)

- أجب عن الأسئلة التالية: -

١- دون تآلف الدرجة الثالثة في سلم دو الصغير الهارموني .



التدوين

نوع التآلف :

٢ - ترك زرياب بصمات خالدة على الموسيقى الأندلسية من خلال دراستك اذكر أربعة منها .

أ-

ب-

ج-

د-

٣ - عرف التنفس العميق .

.....

.....

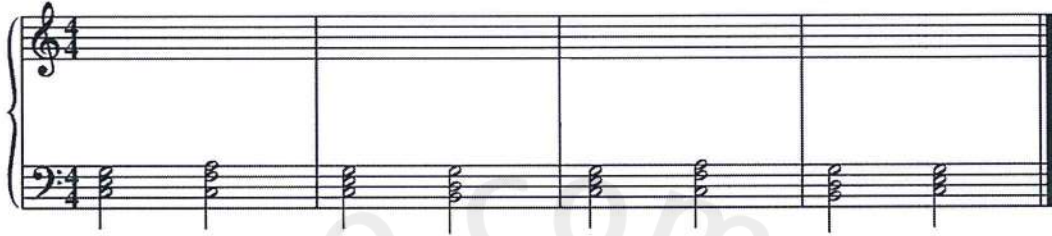
يتبع/٥

(٥)
امتحان الدبلوم العام
للعام الدراسي ١٤٤٠/١٤٣٩ هـ - ٢٠١٨/٢٠١٩ م
المادة: المهارات الموسيقية
الدور الأول - الفصل الدراسي الأول

(٥ درجات)

السؤال الرابع :-

١ - ضع لحناً مناسباً للمصاحبة الهارمونية التالية :



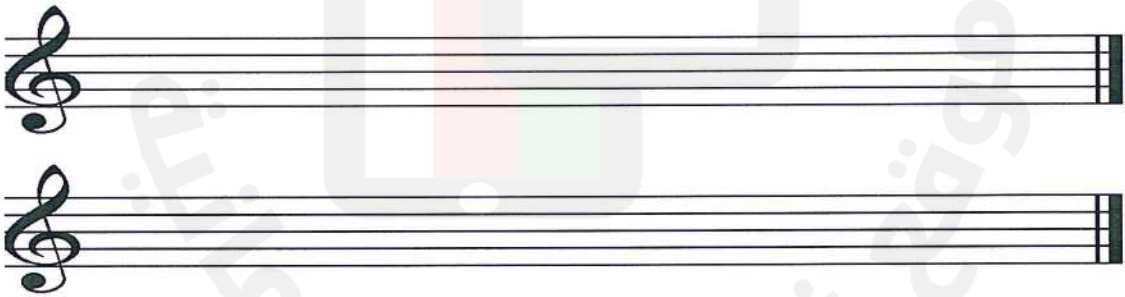
٢ - وضح سبب استخدام بعض المؤلفين الأشكال الإيقاعية الغير مألوفة في مؤلفاتهم .

.....

(٥ درجات)

السؤال الخامس :

١ - دون سلم دو الكبير ثم صوره على درجة ثانية كبيرة صاعدة واذكر اسم السلم الجديد ودليله .



اسم السلم الجديد

دليله

(٦)
امتحان الدبلوم العام
للعام الدراسي ١٤٤٠/١٤٣٩ هـ - ٢٠١٨/٢٠١٩ م
المادة: المهارات الموسيقية
الدور الأول - الفصل الدراسي الأول

تابع السؤال الخامس :-

٢ - للموسيقى الأندلسية عدة خصائص أربعة اذكرها .

- أ-
- ب-
- ج-
- د-

انتهت الأسئلة، مع تمنياتنا لكم بالتوفيق والنجاح.

2023 2024

موقع فايلاتي العماني



امتحان دبلوم التعليم العام

مادة المهارات الموسيقية

للعام الدراسي ١٤٣٩/١٤٤٠هـ - ٢٠١٨/٢٠١٩م

الدور الثاني - الفصل الدراسي الأول

- زمن الامتحان : (ساعتان)
- الإجابة في الدفتر نفسه .
- عدد صفحات أسئلة الامتحان : (٥) صفحات

		اسم الطالب
الصف		المدرسة

السؤال	الدرجة		التوقيع بالاسم	
	بالأرقام	بالحروف	المصحح الأول	المصحح الثاني
١				
٢				
٣				
٤				
٥				
المجموع			جمعه	مراجعة الجمع
المجموع الكلي				

(١)

المادة : المهارات الموسيقية
الدور الثاني - الفصل الدراسي الأول
العام الدراسي ٢٠١٨/٢٠١٩م

أجب عن جميع الأسئلة الآتية

السؤال الأول :

(١٠ درجات)

ضع دائرة حول رمز الإجابة الصحيحة لكل مفردة من المفردات الآتية :
١- يبلغ المدى الصوتي لطبقة السوبرانو حوالي.

(أ) أوكتافين

(ب) أوكتاف

(ج) ثلاث أوكتافات

(د) أربع أوكتافات .

٢- التآلفات الأساسية توجد على الدرجات.

(أ) الأولى والرابعة والخامسة

(ب) الثانية والثالثة والسادسة

(ج) الثانية والرابعة والسادسة

(د) الأولى والثانية والثالثة.

٣- ابتدع زرياب أسلوباً جديداً في الغناء فجعل المجلس الغنائي يقوم على دورات.

(أ) أربع

(ب) ثلاث

(ج) خمس

(د) ست

٤- التألف الزائد هو النوع من التآلفات الثلاثية.

(أ) الأول

(ب) الثاني

(ج) الثالث

(د) الرابع.

٥- يكون الصوت قادراً على التعبير المتنوع لمختلف المشاعر والأحاسيس في طبقة.

(أ) الألتو

(ب) الباريتون

(ج) الباص

(د) الميترزوسوبرانو.

٦- قام بتحليل علم الموسيقى ولقب بحكيم الأندلس.

(أ) ابن عبد ربه

(ب) زرياب

(ج) عباس بن فرناس

(د) عبد الوهاب الحاجب.

يتبع ٢/

تابع السؤال الأول :

٧- الميزان البسيط هو الذي يعبر عن الوحدات

- (أ) السريعة
(ب) الطويلة
(ج) البسيطة
(د) المركبة.

٨- يحدث الارتخاء بالأحبال الصوتية عند الغناء في طبقة

- (أ) أقل حدة
(ب) غليظة
(ج) متوسطة
(د) أكثر حدة .

٩- كل هذه الآلات من الآت النقر ما عدا.

- (أ) الدف
(ب) الطبل
(ج) البراع
(د) البندير.

١٠- يقصد بالتريلويه.

- (أ) التقسيم الثنائي للوحدة ذات التقسيم الثلاثي
(ب) التقسيم الثلاثي للوحدة ذات التقسيم الثنائي
(ج) التقسيم الثلاثي للوحدة ذات التقسيم الرباعي
(د) التقسيم الثنائي للوحدة ذات التقسيم الرباعي .

2025

2024

يتبع/٣

(٣)

المادة: المهارات الموسيقية
الدور الثاني - الفصل الدراسي الأول
العام الدراسي ٢٠١٨/٢٠١٩م

(٥ درجات)

السؤال الثاني: أكمل الفراغ فيما يلي :

- ١-يسند إلى صوت أداء الألحان المراد إبرازها وظهورها.
- ٢-التالقات توجد على الدرجات الأولى والرابعة والخامسة من السلم.
- ٣- بعد عمليه التصوير نراعي العلامات العارضة إن وجدت.
- ٤- من آلات النفخ النحاسية بالعصر الأندلسي البوق و
- ٥- غالبا ما تكون نغمة الأساس هي النغمة المكررة وأحيانا تكرر التآلف.
- ٦- المصدر الأساسي لصدور الصوت هو
- ٧- تعد النوبة والزجل و من أهم مؤلفات العصر الأندلسي.
- ٨-تتقارب الحبال الصوتية أثناء عملية الناتج عنها التحدث أو الغناء.
- ٩-استعمل زرياب مضرب العود من ريشة النسر بدلا من
- ١٠- يطلق مصطلح على عنصر الصولفيج.

(٥ درجات)

السؤال الثالث: أجب عما يلي :

١ - ما هي الطريقة التي كانت تتبع في حفظ الألحان قبل مجي زرياب ؟

.....
.....

٢ - أذكر اثنين فقط من الأماكن المناسبة لأخذ النفس أثناء الغناء .

(أ)

(ب)

٣ - ضع التآلفات الهارمونية المناسبة لهذا اللحن.



يتبع/٤

(٤)

المادة: المهارات الموسيقية
الدور الثاني - الفصل الدراسي الأول
العام الدراسي ٢٠١٨/٢٠١٩م

(٥ درجات)

السؤال الرابع :

١ - ما وظيفة الثنايا الصوتية ؟

.....
.....

٢ - تنقسم التآلفات الأساسية والفرعية في تكوينها إلى أربعة أقسام اذكر الدرجات التي توجد على كل من التآلفات الكبيرة والصغيرة بسلم دو الصغير الهارموني وقم بتدوينها على المدرج التالي.



أولا التآلفات الكبيرة



ثانيا التآلفات الصغيرة

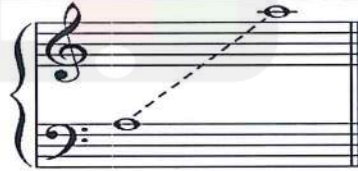
٣ - من دراستك لسمات وخصائص الموسيقى الأندلسية. أذكر اثنين منهم.

أ).....
ب).....

(٥ درجات)

السؤال الخامس :

١ - من خلال المساحة الصوتية بالشكل الذي أمامك اذكر اسم الطبقة الصوتية وما تمتاز بها.



مميزاتها :

.....

.....

.....

اسم الطبقة :

يتبع/٥

المادة : المهارات الموسيقية
الدور الثاني - الفصل الدراسي الأول
العام الدراسي ٢٠١٨/٢٠١٩م

تابع السؤال الخامس :

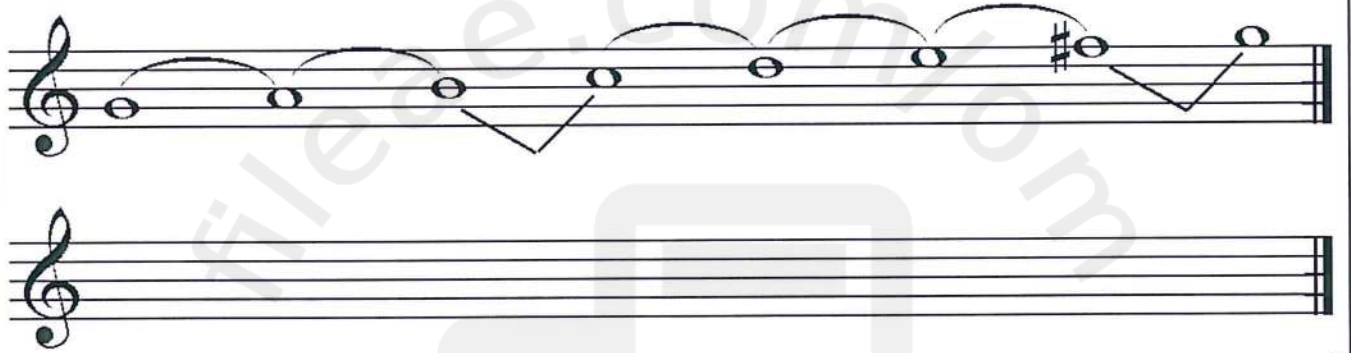
٢ - تم الاستغناء عن آلة العود في أوروبا في أواخر القرن السابع عشر الميلادي . علل ؟

.....

.....

.....

٣- أمامك سلم صول الكبير قم بتصويره إلى مسافة رابعة تامة هابطة مع تغيير ما يجب تغييره واذكر اسم السلم الجديد ودليله.



أ - اسم السلم الجديد :

.....

.....

تم بحمد الله وتوفيقه