

تم تحميل هذا الملف من موقع المناهج العُمانية



\*للحصول على أوراق عمل لجميع الصفوف وجميع المواد اضغط هنا

<https://almanahj.com/om>

\* للحصول على أوراق عمل لجميع مواد الصف الثاني عشر اضغط هنا

<https://almanahj.com/om/12>

\* للحصول على جميع أوراق الصف الثاني عشر في مادة رياضيات تطبيقية ولجميع الفصول, اضغط هنا

[https://almanahj.com/om/12applied\\_math](https://almanahj.com/om/12applied_math)

\* للحصول على أوراق عمل لجميع مواد الصف الثاني عشر في مادة رياضيات تطبيقية الخاصة بـ الفصل الثاني اضغط هنا

[https://almanahj.com/om/12applied\\_math2](https://almanahj.com/om/12applied_math2)

\* لتحميل كتب جميع المواد في جميع الفصول للـ الصف الثاني عشر اضغط هنا

<https://almanahj.com/om/grade12>

\* لتحميل جميع ملفات المدرس أحمد هجرس اضغط هنا

للتحدث إلى بوت على تلغرام: اضغط هنا

[https://t.me/omcourse\\_bot](https://t.me/omcourse_bot)



**السلطة:** هي الحق في اتخاذ القرارات وتوجيه عمل الآخرين وإعطاء الأوامر.

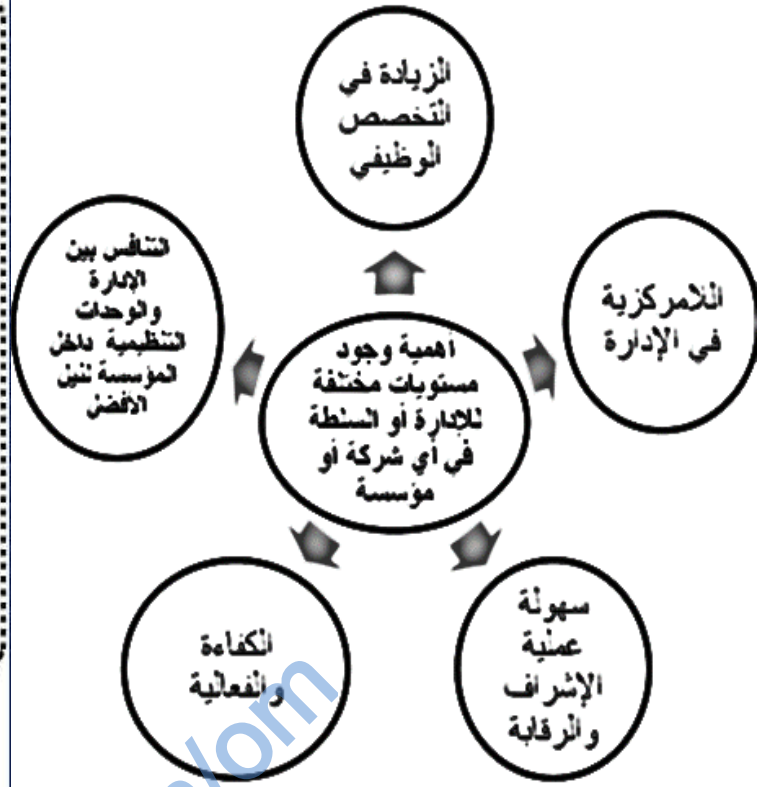
الإدارة	أمثلة	المهام (المسئوليات)
العليا	رئيس مجلس الإدارة ، المدير العام ، الرئيس التنفيذي .	١) رسم السياسات والاستراتيجيات وتحديد الأهداف الشاملة للمؤسسة ٢) توجيه عملية التفاعل بين المؤسسة والبيئة المحيطة بها ٣) وضع الخطط المستقبلية الكفيلة بتحقيق الأهداف المرجوة ٤) وضع الهيكل التنظيمي للمؤسسة ، وتحديد المستويات الإدارية وتوزيع المراكز الوظيفية
الوسطى	مديرو الدوائر والسكرتارية ) مدير التسويق ، مدير الإنتاج ، مدير المالية ، ( ..... )	١) وضع الخطط الفرعية في ضوء الخطة العامة التي تضعها الإدارة العليا ٢) استخدام الهيكل التنظيمي لتحديد سلطة العاملين في المؤسسة والمسئوليات التي يتحملونها ٣) تحديد معايير الرقابة والأداء في مختلف أقسام الإنتاج ومقاييسها ٤) تحقيق التنسيق والتفاعل بين عناصر الإنتاج ٥) المساهمة في وضع السياسة والخطة العامة من خلال تقديم البيانات والمعلومات للإدارة العليا
الإشرافية	رؤساء الأقسام (رئيس قسم الإنتاج ، رئيس قسم المالية ، ...)	تسمى الإدارة التنفيذية وأحياناً تسمى الإدارة التشغيلية . تمثل المشرف المباشر على الموظفين أكثر إدارة تتضح فيها العلاقة الوظيفية بين المؤسسة والموظفين
الموظفين		موظفوا قسم المالية ، موظفوا التدريب ، ....

اختصاصات الإدارة الوسطى : هي حلقت الوصل بين الإدارة العليا والإدارة الإشرافية

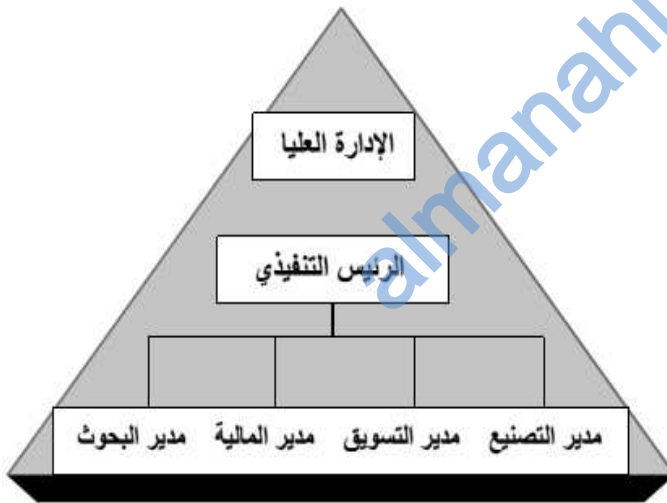
- ١) تحتص بالإشراف على النشاطات الكفيلة بتنفيذ السياسات والإستراتيجيات التي حددتها الإدارة العليا ( يترجمون السياسات المحددة من الإدارة العليا )
- ٢) مصدر للابتكار والتطوير في مجال العمل
- ٣) تنسيق أعمال الإدارة الدنيا

النتائج المترتبة على عدم وجود مستويات مختلفة للإدارة أو السلطة في أي شركة أو مؤسسة ما؟

- يعيق تحديد الأدوار والعلاقات بين العاملين في المؤسسة
- ضعف التنسيق وتنظيم الجهد الجماعي للموظفين لتحقيق الأهداف المرجوة
- لا توجد وسائل للمراقبة والتنسيق فيما بين الأنشطة المختلفة للمؤسسة
- لا توضح مسؤولية كل فرد أمام رئيسه المباشر والعمل المكلف به



### مؤسسات الشكل الهرمي



- خريطة تنظيمية لمؤسسة تركز على الإدارة العليا
- # عناية أقل بالعملاء .
  - # الإدارة في القمة ( درجة قصوي )
  - # الشركات الصناعية

### مؤسسات الهرم المقلوب



- خريطة تنظيمية لمؤسسة تركز على أهمية العملاء
- # الاهتمام الأكثر بالعملاء ( درجة قصوي )
  - # الإدارة في الأسفل .
  - # المدارس ، البنوك ، المطاعم ، مراكز التجميل ، ..

رابط شرح الدرس على يوتيوب : <https://youtu.be/E9CNnLXP0t>

رابط الدرس اختبار تدريبي :

[https://docs.google.com/forms/d/e/A/viewform?usp=sf\\_link&dvvqhmYJCAIG\\*aNmKy°\\_W^Q^lhO^vQT^puJnmu\\_OQ^FAIQLSckSr^1](https://docs.google.com/forms/d/e/A/viewform?usp=sf_link&dvvqhmYJCAIG*aNmKy°_W^Q^lhO^vQT^puJnmu_OQ^FAIQLSckSr^1)