

تم تحميل هذا الملف من موقع المناهج العمانية



اختبار قصير أول نموذج رابع عشر مع الإجابات

موقع فايلاتي ← المناهج العمانية ← الصف الثاني عشر ← هذا وطني ← الفصل الأول ← اختبارات ← الملف

تاريخ إضافة الملف على موقع المناهج: 2024-10-14 09:57:58

ملفات اكتب للمعلم اكتب للطالب | اختبارات الكترونية | اختبارات | حلول | عروض بوربوينت | أوراق عمل
منهج انجليزي | ملخصات وتقارير | مذكرات وبنوك | الامتحان النهائي للمدرس

المزيد من مادة
هذا وطني:

التواصل الاجتماعي بحسب الصف الثاني عشر



صفحة المناهج
العمانية على
فيسبوك

الرياضيات

اللغة الانجليزية

اللغة العربية

التربية الاسلامية

المواد على تلغرام

المزيد من الملفات بحسب الصف الثاني عشر والمادة هذا وطني في الفصل الأول

اختبار قصير أول نموذج ثالث عشر مع الإجابات

1

اختبار قصير أول نموذج ثاني عشر مع الإجابات

2

اختبار قصير أول نموذج حادي عشر مع الإجابات

3

اختبار قصير أول نموذج عاشر مع الإجابات

4

اختبار قصير أول نموذج تاسع مع الإجابات

5

إهداء لمعلمي الدراسات الاجتماعية ولطلبة
الثاني عشر دفعة ٢٠٢٥م

أسرة الدراسات الاجتماعية



التدريس وحده لا يكفي!

**الإبحار
إلى الدراسات الاجتماعية**



للحصول على نسخة من الكتاب ٧٧١٢٨٥٠٢

هذا الملف من الملفات التي تنشر في مجموعات الواثساب الآتية:

١ - كتاب الإبحار إلى الدراسات الاجتماعية "**لطلبة الثاني عشر**"

٢ - كتاب الإبحار على الدراسات الاجتماعية "**لمعلمي الدراسات الاجتماعية للصفوف من ١٠ - ١٢**"

الانضمام للجروب التواصل:
٧٧١٢٨٥٠٢

نماذج للاختبار القصير الأول	
١٤	عدد النماذج
الدراسات الاجتماعية (هذا وطني في العراق والمجد)	المادة
الثاني عشر	الصف
محمد بن إسماعيل بن عبدالله البلوشي - معلم أول مادة تاريخ	المعد
نعيم بن مسعود (١٠-١٢)	المدرسة
١ - عُمان في عصر النباهنة حضارة وتواصل. ٢ - عُمان في عصر اليعاربة قوة وازدهار.	الدروس المتضمنة في الاختبار

اسم الطالب: الصف الثاني عشر (.....) الرقم (.....)

أولاً: الأسئلة الموضوعية (٣ درجات)

ضلل الشكل المقترن بالإجابة الصحيحة من بين البدائل المعطاة:

١ - قام بتأليف العديد من المؤلفات في علم البحار ومنها النونية الكبرى:

موسى بن حسين بن شوال الحسيني

احمد بن ماجد السعدي

الخليل بن أحمد الفراهيدي

أبو محمد بن عمر بن نبهان

٢ - تشير الخريطة الظاهرة إلى موقع جزيرة:

هرمز

بائي

سوقطرة

مصيرة



قدرات عليا درجة

٣ - الجدول الصحيح للحواضر في عصر النباهنة:

مقنيات	العصر النبهاي الأول	<input type="checkbox"/>
نزوى وبهلاء	العصر النبهاي الثاني	

العصر النبهاي الأول	نزوى وبهلاء	<input type="checkbox"/>
العصر النبهاي الثاني	مقنيات	

مقنيات	العصر النبهاي الأول	<input type="checkbox"/>
ازكي ونزوى	العصر النبهاي الثاني	

العصر النبهاي الأول	صحار وصور	<input type="checkbox"/>
العصر النبهاي الثاني	نزوى وبهلاء	

ثانياً: الأسئلة المقالية (٦ درجات)

٤ - عدد واحداً لكل من:

معرفة درجة

(أ) الأفلاج العمانية التي شقت في عصر اليعاربة. _____

معرفة درجة

(ب) المحاصيل الجديدة التي أدخلها اليعاربة إلى عمان. _____

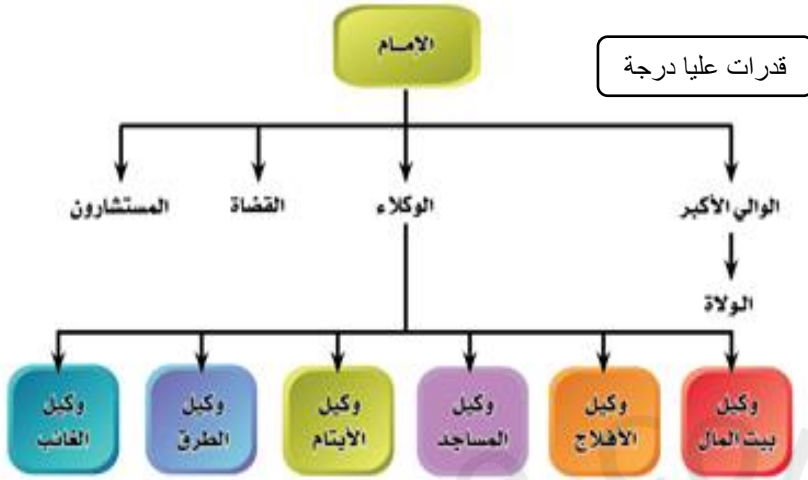
٥ - (أ) أنسب الأعمال التالية إلى الشخصية التاريخية:

معرفة 1/2

١- بنى قلعة نزوى من الغنائم التي اكتسبها نتيجة انتصاره على البرتغاليين في معركة ديو.

٢ - ملك نبهاني جلب شجرة المانجو من الهند وأمر بزراعتها في مقنيات ومنها انتشرت في عمان.

معرفة 1/2



(ب) يمثل الشكل التنظيم الإداري

لدولة اليعاربة

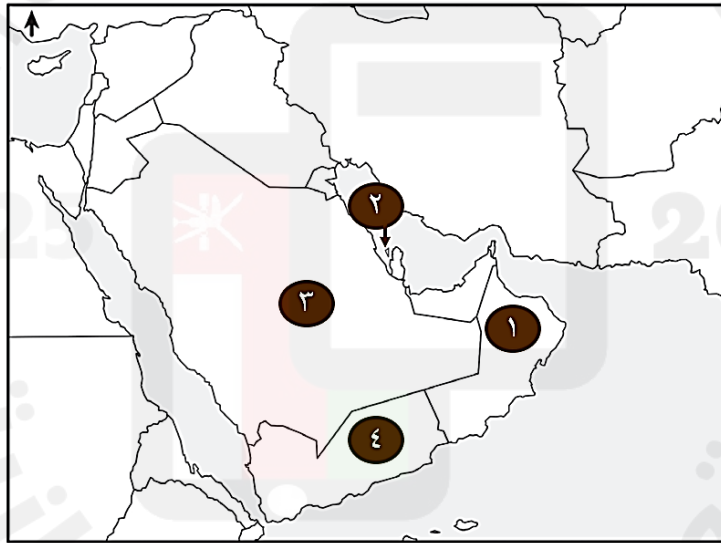
استخرج من الشكل: من يمثل

العلماء الثقات والذين حرص الامام

على أخذ مشورتهم في مختلف

مناحي الحياة؟

٦ - (أ) أدرس الخريطة التالية، ثم أجب عن الأسئلة التي تليها:



فهم وتطبيق درجة

١ - ما الرقم الذي يشير إلى الدولة التي يوجد بها قلعة عراد؟

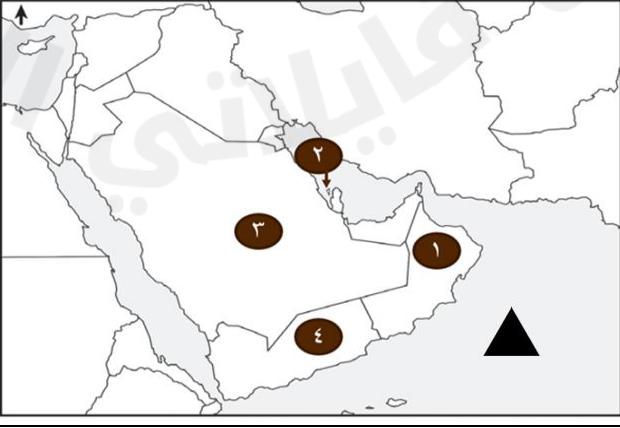
فهم وتطبيق درجة

٢ - ضع الرمز (▲) بالموقع الصحيح للمحيط الهندي.

فهم وتطبيق درجة

(٢) دلل على العلاقات الوطيدة بين النباهنة في عمان وملوك اليمن .

المفردة	الإجابة	الدرجة	الصفحة	المستوى المعرفي
١	أحمد بن ماجد السعدي	١	٢١	المعرفة
٢	عمّاني	١	١٦	فهم وتطبيق
٣	العصر النبّهاني الأول العصر النبّهاني الثاني	١	١٨	قدرات عليا

المفردة	الجزئية	الإجابة	الدرجة	الصفحة	المستوى
٤	أ	فلج الخطين في بركة الموز/ فلج البزيلي في ضنك / فلج الصائغي في الرستاق. (يكتفى بواحدة منها فقط ولا داعي لذكر مكان الوجود)	١	٣١	المعرفة
	ب	الزعفران والبن (يكتفى بواحدة)	١	٣١	المعرفة
٥	أ	١ - سلطان بن سيف الأول ٢ - فلاح بن محسن النبّهاني	١/٢ ١/٢	٣٢ ٢٢	المعرفة
	ب	المستشارون	١	٣٠	القدرات العليا
٦	أ - ١	٢	١	٣٢	الفهم والتطبيق
	أ - ٢		١	٢٢	الفهم والتطبيق

	١٥	١	تبادل الهدايا بين الملك النبهاني عمر كهلان بن عمر بن نبهان مع ملك اليمن المظفر شمس الدين بن ازدمر أو تبادل الهدايا بينهم	ب	
--	----	---	--	---	--

