

تم تحميل هذا الملف من موقع المناهج العمانية



اختبار قصير أول نموذج أول مع نموذج الإجابة

موقع فايلاتي ← المناهج العمانية ← الصف الثاني عشر ← هذا وطني ← الفصل الأول ← اختبارات ← الملف

تاريخ إضافة الملف على موقع المناهج: 08:57:15 2024-10-14

ملفات اكتب للمعلم اكتب للطالب | الاختبارات الالكترونية | اختبارات | حلول | عروض بوربوينت | أوراق عمل
منهج انجليزي | ملخصات وتقارير | مذكرات وبنوك | الامتحان النهائي للمدرس

المزيد من مادة
هذا وطني:

إعداد: محمد إسماعيل عبداللله البلوشي

التواصل الاجتماعي بحسب الصف الثاني عشر



الرياضيات



اللغة الانجليزية



اللغة العربية



التربية الاسلامية



المواد على تلغرام

صفحة المناهج
العمانية على
فيسبوك

المزيد من الملفات بحسب الصف الثاني عشر والمادة هذا وطني في الفصل الأول

تجميع أسئلة شاملة للمادة دفعة التميز

1

بنك أسئلة مراجعة للمادة

2

اختبار تجريبي وفق المواصفات الجديده للامتحان النهائي

3

مذكرة إثرائية سؤال وجواب في الوحدة الثانية

4

ملخص شامل للمادة بطريقة سؤال وجواب

5

إهداء لمعلمي الدراسات الاجتماعية ولطلبة
الثاني عشر دفعة ٢٠٢٥م





هذا الملف من الملفات التي تنشر في مجموعات الواثساب الآتية:

١ - كتاب الإبحار إلى الدراسات الاجتماعية "لطلبة الثاني عشر"

٢ - كتاب الإبحار على الدراسات الاجتماعية "لمعلمي الدراسات الاجتماعية للصفوف من ١٠ - ١٢"

الانضمام للجروب التواصل:
٧٧١٢٨٥٠٢

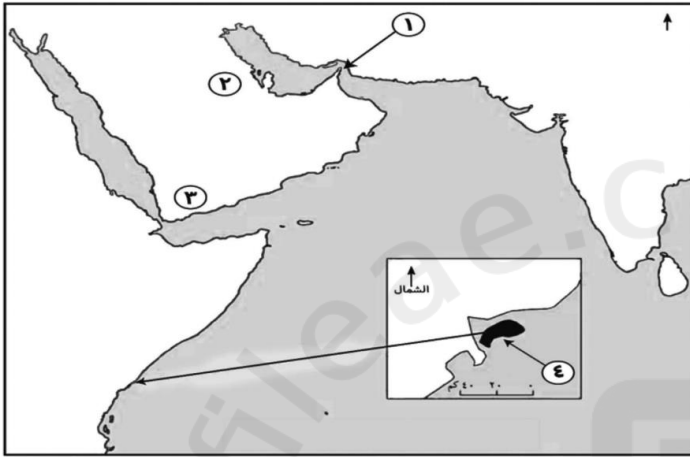
نماذج للاختبار القصير الأول	
١	رقم النموذج
الدراسات الاجتماعية (هذا وطني في العراق والمجد)	المادة
الثاني عشر	الصف
محمد بن إسماعيل بن عبدالله البلوشي - معلم أول مادة تاريخ	المعد
نعيم بن مسعود (١٠-١٢)	المدرسة
١ - عُمان في عصر النباهنة حضارة وتواصل. ٢ - عُمان في عصر اليعاربة قوة وازدهار.	الدروس المتضمنة في الاختبار

اسم الطالب: الصف الثاني عشر (.....) الرقم (.....)

أولاً: الأسئلة الموضوعية (٣ درجات)

ضلل الشكل المقترن بالإجابة الصحيحة من بين البدائل المعطاة:

١ - الرقم الذي يشير إلى المملكة التي غزا حاكمها توران شاه عُمان في العصر النبهاني:



١

٣

٢

٤

درجة (الفهم والتطبيق)

٢ - الدولة التي تتبع لها حالياً جزيرة باتي:

الصومال

تنزانيا

كينيا

التشاد

درجة (معرفة)

٣ - قائل العبارة: "لأن أعاشني الله لأجعلن المسافر للحج يخرج من عُمان بلا زاد":

ناصر بن مرشد

سيف بن سلطان الأول

سلطان بن سيف الثاني

بلعرب بن سلطان

درجة (معرفة)

ثانياً: الأسئلة المقالية (٦ درجات)

٤ - سم:

(أ) المكتبة التي عرفت بمكتبة الدولة اليعربية.

(ب) الدولة التي قدم لها الامام سلطان بن سيف الأول عام ١٦٥١م مشروعاً يسهل لها نقل بضائعهم عبر

درجة (معرفة)

الأراضي العمانية إلى البصرة.

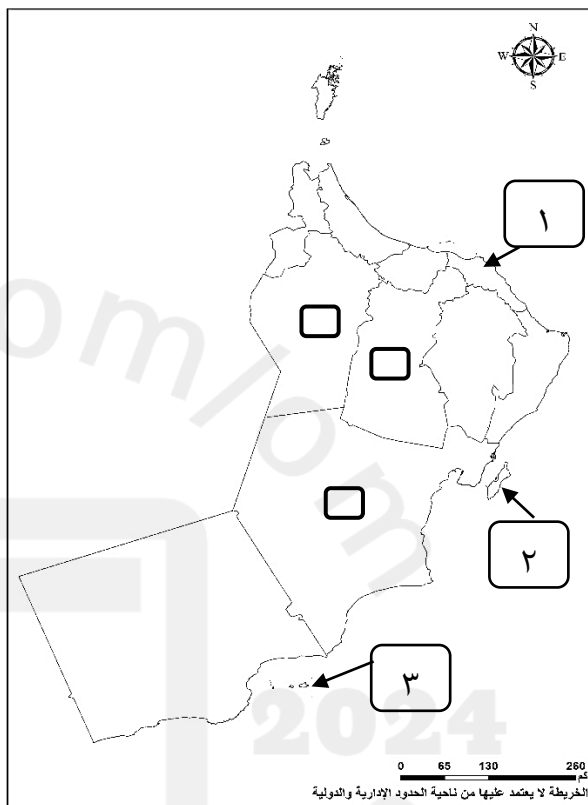
(أ) يعد ديوان الملك النبهاني سليمان بن سليمان مصدرًا من مصادر تاريخ عصر النباهنة.

(ب) عُين الفونسو دي بوكيرك نائبًا لملك البرتغال في المشرق.

٦ - (أ) أدرس خريطة عمان الإدارية جيداً، ثم اجب عن الأسئلة التالية:

١ - ضلل المربع □ الذي يشير إلى الموقع الصحيح للمحافظة التي يقع بها حصن الأسود.

٢ - ما الرقم الذي يشير موقع جزر الحلانيات؟
(_____)



(ب) ادرس

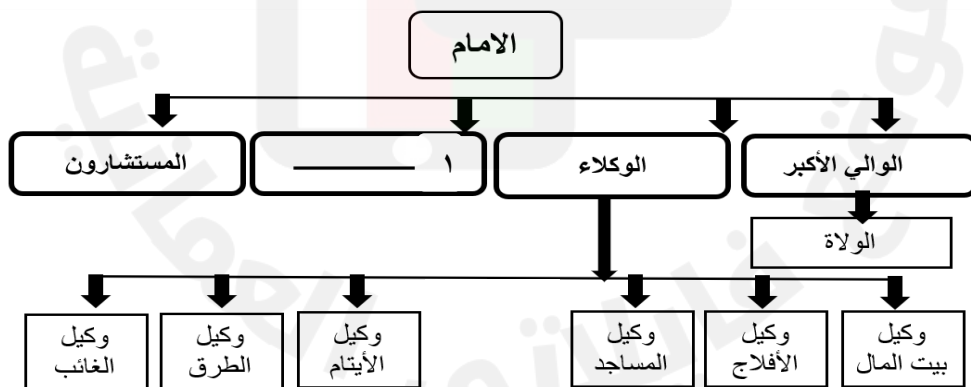
المخطط

المقابل، ثم

أجب عن

الأسئلة

التي تليه:



١ - ما المجال الذي يمثله المخطط السابق للمنجزات الحضارية العمانية في عصر اليعاربة؟ _____

٢ - إلى ماذا يشير الرقم (١) في المخطط السابق؟ _____

٣ - استنتج من المخطط الوظيفة التي تمثلها حاليا وزارة النقل والاتصالات وتقنية المعلومات في حكومة

سلطنة عُمان. _____

المستوى المعرفي	الصفحة	الدرجة	الإجابة	المفردة
الفهم والتطبيق	١٥	١	١	١
المعرفة	١٧	١	كينيا	٢
المعرفة	٣٠	١	سلطان بن سيف الثاني	٣

المستوى المعرفي	الصفحة	الدرجة	الإجابة	الجزئية	المفردة
المعرفة	٣٣	١	مكتبة حصن الرستاق	أ	٤
المعرفة	٣٤	١	هولندا	ب	
الفهم والتطبيق	١٤	١	أورد الكثير من الاحداث التي تقع في ذلك العصر ومنها الصراع بينها وبين أخيه حسام (يراعى أسلوب الطالب وبما يفيد المعنى)	أ	٥
الفهم والتطبيق	٢٣	١	رسخ سلطة البرتغاليين في آسيا وافريقيا/ نجح في السيطرة على أجزاء كبيرة من الشرق/ من أشهر قادة الحملات البرتغالية. (يكتفى بواحدة يراعى أسلوب الطالب وبما يفيد المعنى)	ب	
الفهم والتطبيق	١٨	½		أ - ١	٦
				أ - ٢	
القدرات العليا	٢٩	١	المجال الاداري	ب - ١	
	٢٩	½	القضاة	ب - ٢	
	٢٩	½	وكيل الطرق	ب - ٣	