

شكراً لتحميلك هذا الملف من موقع المناهج العمانية



المصطلحات العلمية وتعريف الوحدة التاسعة التصنيف والتنوع البيولوجي والحفاظ عليه

[موقع المناهج](#) ← [المناهج العمانية](#) ← [الصف الثاني عشر](#) ← [أحياء](#) ← [الفصل الثاني](#) ← [الملف](#)

تاريخ نشر الملف على موقع المناهج: 09:46:41 2024-02-09

التواصل الاجتماعي بحسب الصف الثاني عشر



روابط مواد الصف الثاني عشر على تلغرام

[الرياضيات](#)

[اللغة الانجليزية](#)

[اللغة العربية](#)

[التربية الاسلامية](#)

المزيد من الملفات بحسب الصف الثاني عشر والمادة أحياء في الفصل الثاني

[المصطلحات العلمية وتعريف الوحدة الثامنة الأمراض المعدية والمناعة](#)

1

[المصطلحات العلمية وتعريف الوحدة السابعة التمثيل الضوئي](#)

2

[المصطلحات العلمية وتعريف الوحدة السادسة الطاقة والتنفس](#)

3

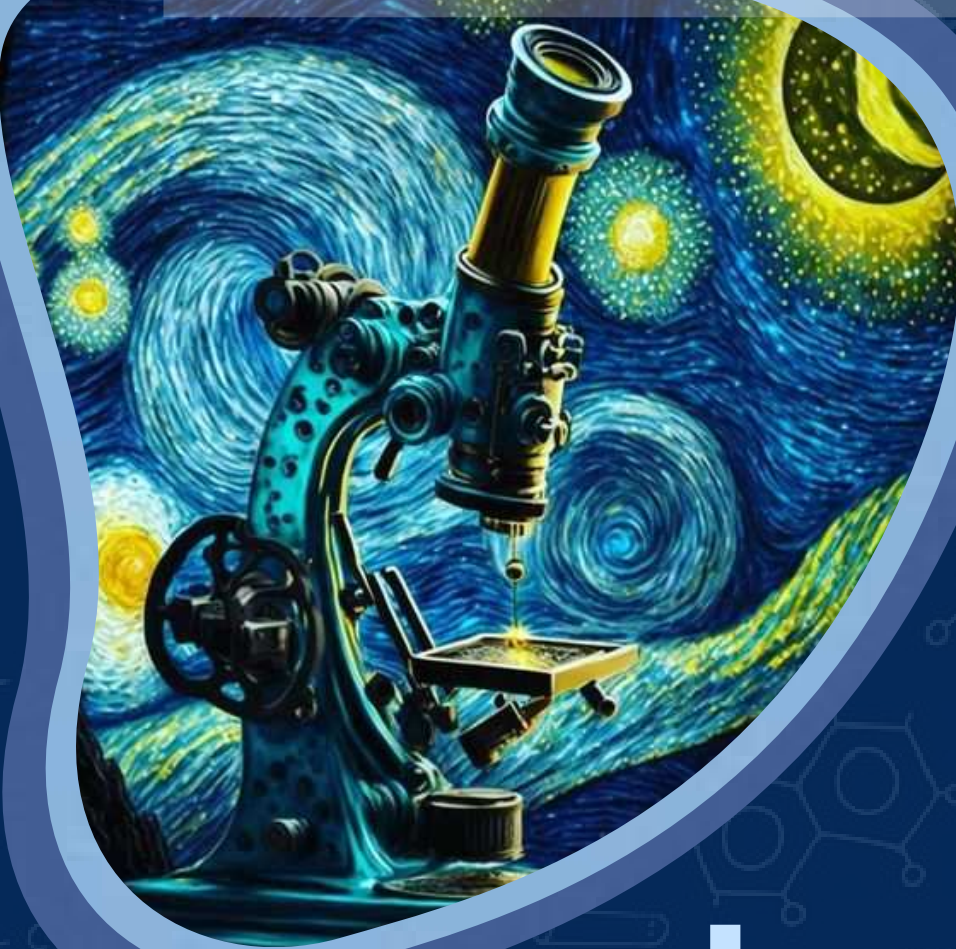
[أسس ومعايير النجاح حسب منهج كامبردج](#)

4

[مذكرة الأساس في الوحدة السادسة الطاقة والتنفس](#)

5

المزيد من الملفات بحسب الصف الثاني عشر والمادة أحياء في الفصل الثاني



الأحياء

المصطلحات العلمية

الفصل الدراسي الثاني

للسف الثاني عشر

@ppiz.x0

برعاية الورشة الطلابية المكثفة

@alwarsha_t



الورشة الطلابية المكثفة
AL_WARSHA_ATOLABYAH

المصطلحات العلمية :

الدرس الأول :التصنيف

النوع البيولوجي: مجموعة من الكائنات الحية التي تتشابه = مورفولوجيا (الشكل الخارجي) وفسولوجيا (وظائف أعضاء الجسم)، والتي يمكن أن تتكاثر معا لإنتاج ذرية خصبة، وهي معزولة تكاثريا عن الأنواع الأخرى.

النوع المورفولوجي : مجموعة من الكائنات الحية تشترك في العديد من الخصائص المادية التي تميزها من الأنواع الأخرى.

النوع البيئي : مجموعة من الافراد من النوع نفسه تعيش في المنطقة نفسها وفي الوقت نفسه.

الجماعة الأحيائية: جميع الكائنات الحية من النوع نفسه الموجودة في المكان نفسه وفي الوقت نفسه ويمكن أن تتزاوج مع بعضها.

علم التصنيف : دراسة وممارسة تسمية وتصنيف الأنواع ومجموعات الأنواع المختلفة ضمن التسلسل الهرمي للتصنيف.

المصطلحات العلمية :

أصنوفة : مجموعة تصنيفية من أي مرتبة مثل نوع معين (مثل الزرافة النووية التي تعيش في السودان Giraffa camelopardalis) أو عائلة (مثل الفيليات Elephantidae) أو طائفة (مثل الثدييات Mammalia) أو مملكة (مثل النباتات Plantae).

التصنيف البيولوجي : تنظيم الكائنات الحية والمنقرضة في مجموعات منتظمة بناء على أوجه التشابه والاختلاف بين الأنواع المختلفة.

المملكة : المرتبة التصنيفية التي تقع تحت النطاق.

النطاق : أعلى مرتبة تصنيفية ضمن النظام الهرمي للتصنيف.

المرتبة التصنيفية : إحدى المجموعات المستخدمة في النظام الهرمي لتصنيف الكائنات الحية، على سبيل المثال: النوع، والجنس، والعائلة، والرتبة، والطائفة، والشعبة، والمملكة، والنطاق.

المصطلحات العلمية :

التسلسل الهرمي للتصنيف: ترتيب الكائنات الحية في مجموعات ذات مراتب مختلفة، وأدنى مرتبة هي النوع. يتم تجميع الانواع المتشابهة معا في المرتبة التالية وهي الجنس؛ ويستمر هذا التصنيف ضمن مراتب أعلى حتى الوصول إلى أعلى مرتبة وهي النطاق الذي يتم فيه تجميع العديد من الانواع معا.

البكتيريا : النطاق الذي يضم جميع الكائنات الحية بدائية النواة باستثناء تلك المصنفة على أنها من العتائق.

العتائق : نطاق الكائنات بدائية النواة التي تشبه البكتيريا، ولكنها تشترك في بعض الميزات مع الكائنات الحية حقيقية النوى.

حقيقية النوى : النطاق الذي يضم جميع الكائنات الحية حقيقية النوى، ويشمل الاوليات والفطريات والنباتات والحيوانات.

مملكة الاوليات : مملكة تتضمن كائنات حية حقيقية النواة، تتكون أجسامها من خلية مفردة (أحادية الخلية) أو من مجموعات من الخلايا المتشابهة.

كائن حي أولي : كائن حي مصنف ضمن مملكة الاوليات.

المصطلحات العلمية :

مملكة الفطريات: مملكة تتضمن جميع الكائنات حقيقية النواة التي لا تقوم بعملية التمثيل الضوئي، ولها جدران خلوية، ولكنها تخلو من السليلوز.

مملكة النباتات: مملكة تتضمن الكائنات الحية حقيقية النواة وعديدة الخلايا، ولها جدران خلوية تحتوي على السليلوز ويمكنها القيام بعملية التمثيل الضوئي.

مملكة الحيوانات: مملكة من الكائنات الحية حقيقية النواة، عديدة الخلايا، وغير ذاتية التغذية، وتتميز بامتلاكها لجهاز عصبي.

الدرس الثاني: التنوع البيولوجي

التنوع البيولوجي: تنوع النظم البيئية وأنواع الكائنات الحية في منطقة ما، إضافة إلى التنوع الجيني بين أفراد كل نوع.

نوع متوطن : فيما يخص النوع، هو النوع الذي يوجد فقط في منطقة معينة وليس في أي مكان آخر.

المصطلحات العلمية :

النظام البيئي: هو مجتمع أحيائي من الكائنات الحية يتميز بأنه مستقل بذاته نسبيا ومتفاعل، إضافة إلى البيئة التي يعيش فيها ويتفاعل معها.

المجتمع الاحيائي : جميع الكائنات الحية، من جميع الانواع، الموجودة في نظام بيئي معين في وقت معين.

الموطن البيئي: المكان الذي يعيش فيه كائن حي، أو جماعة أحيائية، أو مجتمع أحيائي.

الاطار البيئي: الدور الذي يؤديه كائن حي معين في نظام بيئي معين.

تنوع الانواع: جميع الانواع التي تعيش في نظام بيئي معين، وهو يشير إلى الانواع ومدى وفرة كل منها.

التنوع الجيني : جميع الاليلات الخاصة بجميع الجينات المكونة لجينوم نوع من الكائنات الحية.

المصطلحات العلمية :

عينات عشوائية: طريقة الاستقصاء الوفرة و/أو توزيع الجماعات الاحيائية والتي يتم تحديدها باستخدام مبدأ الصدفة، ولا تتضمن أي تحيز من جانب الشخص الذي يقوم بجمع العينات.

عينات منتظمة: طريقة غير عشوائية لاستقصاء الوفرة و/أو توزيع الجماعات الاحيائية، حيث يتم تحديد موضع نقاط جمع العينات من قبل الشخص الذي يقوم بجمعها - أي يمكن أن يكون هناك تحيز من قبل هذا الشخص - [على سبيل المثال: تحديد عملية جمع العينات كل 2m على طول مقطع محدد].

المربع القياسي : إطار مربع الشكل يستخدم لتحديد منطقة جمع عينات من الجماعات الاحيائية لمجموعات الكائنات الحية.

ضع علامة - أطلق - أعد إمساك: طريقة لتقدير أعداد الأفراد في جماعة أحيائية من الحيوانات المتنقلة.

المقطع : خط يتم تحديده بواسطة شريط قياس يستخدم لجمع العينات على طوله، إما عن طريق ملاحظة الأنواع على مسافات متساوية [مقطع خطي] أو وضع مربعات على فترات منتظمة [مقطع حزامي].

المصطلحات العلمية :

الدرس الرابع :إدارة أعداد الانواع

المساعدة على الاتجاب: أي تقنية من تقنيات عالج العقم، أو حماية أنثى ثديية من نوع مهدد بلانقراض، من المخاطر الصحية للحمل.

التلقيح الاصطناعي (AI) : حقن السائل المنوي المأخوذ من الذكر مباشرة إلى داخل رحم الأنثى.

نقل الاجنه : تتم إزالة الاجنة من رحم أنثى الثدييات ومن الانواع المهدة بلانقراض بعد فترة وجيزة من الاخصاب، ونقلها إلى الارحام البديلة إكمال نضوجها التام ووالدتها.

الارحام البديله: تصبح الاتشى حاملا بجنين أنثى أخرى، وتحمله إلى أن يكتمل نضوجه وتتم والدته؛ يمكن الحمل بالأجنة بشكل طبيعي، أو اصطناعي عن طريق الاخصاب خارج الجسم IVF.

الاخصاب خارج الجسم (IVF) : عملية إخصاب البويضة التي تحدث خارج جسم الأنثى (على سبيل المثال في طبق بيري).

المصطلحات العلمية :

حديقة الحيوانات المجمدة : منشأة يتم فيها تخزين الموارد الوراثية المأخوذة من الحيوانات في درجات حرارة منخفضة جدا ($^{\circ}\text{C}$ -196)؛ وقد تشمل هذه المواد عينات من الحيوانات المنوية، والبويضات، والأجنة، والأنسجة.

بنك البذور : منشأة يتم فيها تجفيف البذور وحفظها تحت ظروف تخزين باردة، للحفاظ على التنوع البيولوجي للنبات وحمايته.

الانواع الغريبة (الغازية) : نوع انتقل إلى نظام بيئي جديد حيث لم يكن معروفا وجوده فيه من قبل؛ وهو معروف أيضا باسم النوع الغازي.