

تم تحميل هذا الملف من موقع المناهج العُمانية



*للحصول على أوراق عمل لجميع الصفوف وجميع المواد اضغط هنا

<https://almanahj.com/om>

* للحصول على أوراق عمل لجميع مواد الصف الثاني عشر اضغط هنا

<https://almanahj.com/om/12>

* للحصول على جميع أوراق الصف الثاني عشر في مادة علوم وبيئة ولجميع الفصول, اضغط هنا

<https://almanahj.com/om/12environment>

* للحصول على أوراق عمل لجميع مواد الصف الثاني عشر في مادة علوم وبيئة الخاصة بـ الفصل الثاني اضغط هنا

<https://almanahj.com/om/12environment2>

* لتحميل كتب جميع المواد في جميع الفصول للـ الصف الثاني عشر اضغط هنا

<https://almanahj.com/om/grade12>

* لتحميل جميع ملفات المدرس محمود عبد الحلیم مصطفى أبو هلال اضغط هنا

للتحدث إلى بوت على تلغرام: اضغط هنا

https://t.me/omcourse_bot

الدرس الرابع :- تطور نمو الجنين /

← يمر هذا التطور بعدة خطوات وهي :-

- ① الإنبزاس والنمو .
- ② المشيمة .

⊕ الحمل .

أولاً الإنبزاس والنمو :- [وتتم عبر طريقه ٣ مراحل]

④ مرحلة التفجج //

١- تتم بعد حدوث الإخصاب .

٢- حيث تنقسم اللاقحة إنقلا مات غير مباشرة متكرره لبدء تكون الجنين .

⑤ مرحلة البلاستيولة //

١- إستمراية إنقسام الخلايا ونموها إلى أنه يصبح جنين على شكل كرة مجوفة .

٢- يتحرك الجنين أسفل قناة البهيم باتجاه الرحم .

٣- يلتصق الجنين بالخشاء المبطن للرحم فتتم عملية الإنبزاس .

ملاحظة هامة عملية الإنبزاس هي إشارة لبداية الحمل وهما فترة ينمو فيها الجنين داخل الرحم .

⑥ مرحلة الجاسترولة //

- وفيها تتمايز الخلايا إلى ٣ طبقات وهم :-

① الطبقة الخارجية [الإكتودرم] : حيث تتمايز فيما إلى الجهاز العصبي والجلد .

② الوسطى [الميزودرم] : ~ ~ ~ ~ ~ الجهاز العضلي

~ ~ ~ ~ ~ التاماني

③ الداخليه [الإندودرم] : ~ ~ ~ ~ ~ ببلانة القناة الرحميه

~ ~ ~ ~ ~ التنفسيه

العزود الهرموني .



Mahmoud Abo Helall
 قناة المحيط في الأحياء و البيولوجيا
 09201226793014
 09201226793014

Mahmoud Abo Helall
 قناة المحيط في الأحياء و البيولوجيا
 09201226793014
 09201226793014

6



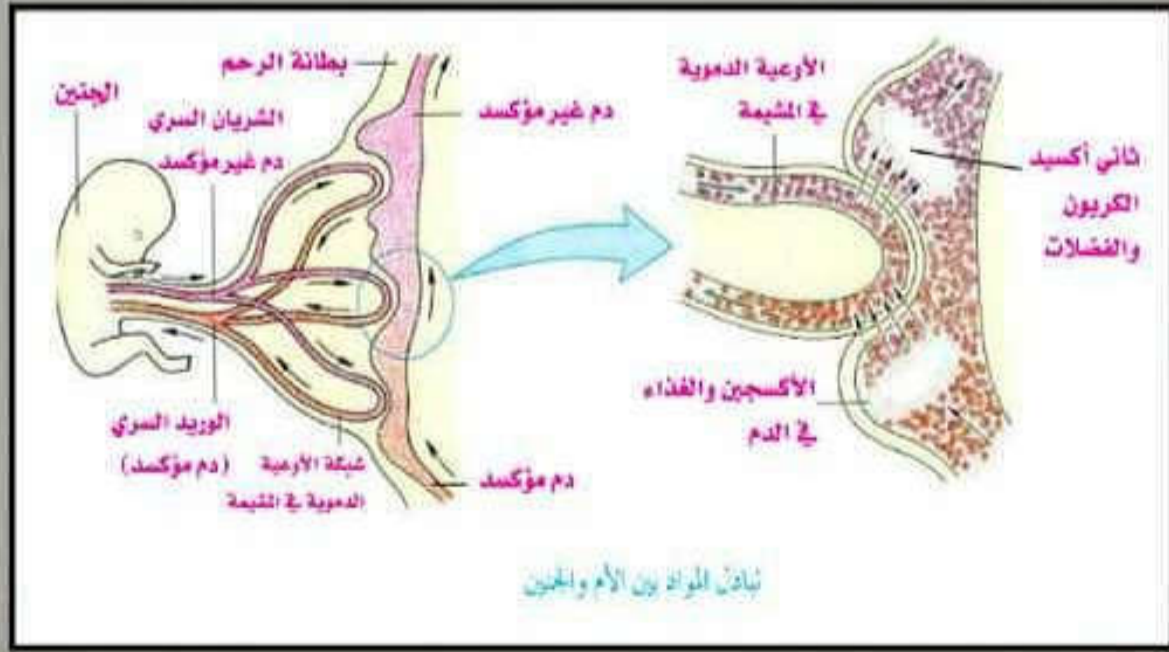
ثانية أكسجينه -

حفاضها //

- ① تنضوب شكل بيته الأضباع أو على شكل خملات في بلانة الرحم .
 - ② يكون شكلها الزباني شبه قرصى .
 - ③ ترتبط مباشرة بواسطة أنبوب (الحبل السرى) .
 - ④ تتبادل مع الحبل السرى الدم حيث يوجد به شرايين ووريد سرى .
- لا يختلط الدم الموجود بها مع دم الجنين

وظائفها //

- ① تعمل على تزويد الجنين بالأوكسجين والغذاء اللازم له للنمو (مهد دم الأم إلى دم الجنين) وطررد الفضلات ونماى أكيدالكر بوسه (مهد دم الجنين إلى دم الأم) .
- [ويتم ذلك عن طريقه خاصية الانتشار]
- ② توفر بيته متوازنة لنمو الجنين .
 - ③ تمنع انتشار بجهها المواد الضارة الموجودة في دم الأم إلى دم الجنين . (على الرغم من ذلك إلا أنه هناك بجهها المواد الكميائية فى السائل والكحول قد تصل إلى دم الجنين) .



← مدته // - من الإخصاب إلى الولادة تقريباً (9 أشهر) أي (38-42 أسبوع)



← مراحله // [باختصار]

- ① عند ٨ أسابيع :- يبدأ القلب بالنبض .
- ② "٨" أسابيع :- تظهر ملامح الوجه والأطراف وأصابع اليد والقدم .
- ③ بسر ١٦ أسبوع :- يبدأ الجنين في الركل .

ملاحظة هامة

- يبدأ بالجنين غشاء يعرف (بالغشاء الأمنيوسي).

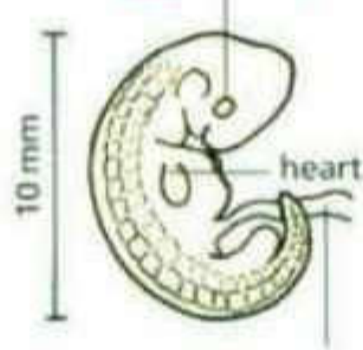
- يحتوي هذا الغشاء على سائل ليحيط الجنين فيه ويحميه من الهمزات .



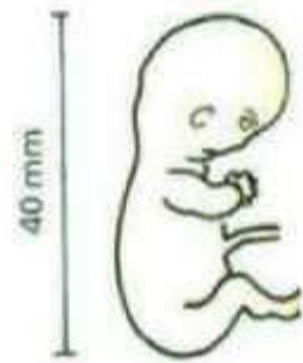
بعد أسبوعين



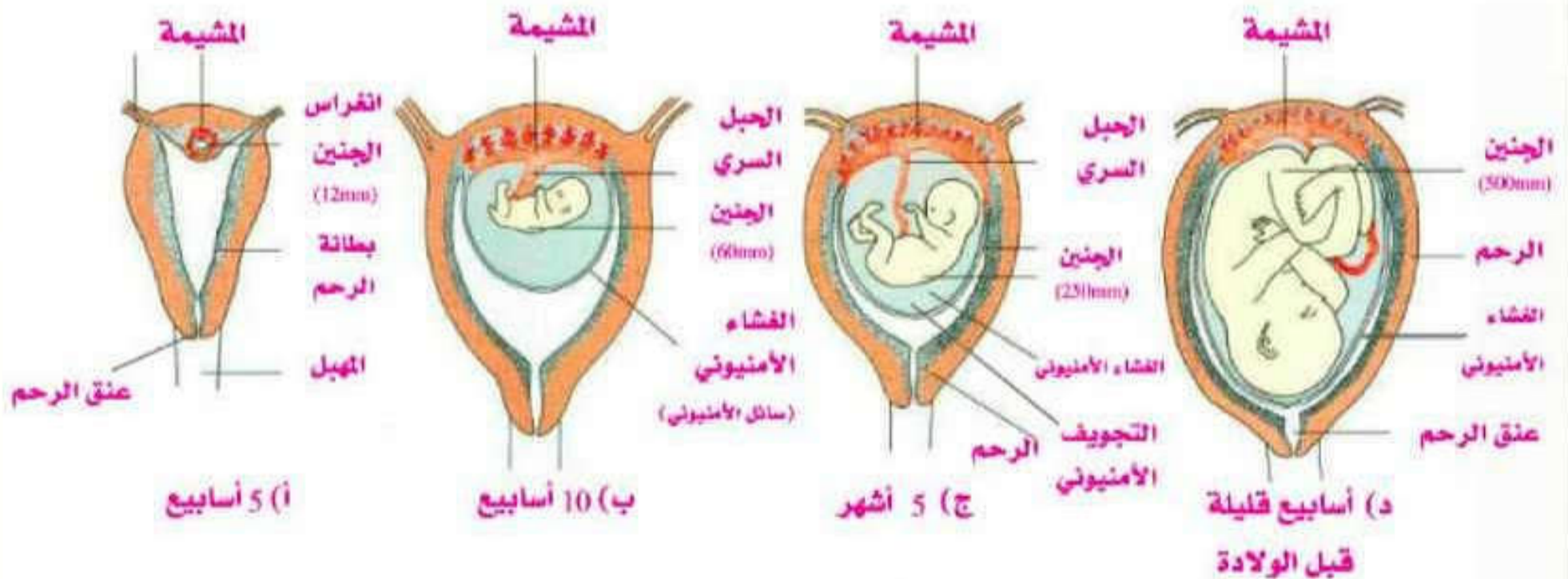
بعد ٥ أسابيع



٨ أسابيع



مراحل تشكل الجنين حتى الأسبوع الثامن



مراحل نمو وتطور الجنين داخل الرحم