

## شكراً لتحميلك هذا الملف من موقع المناهج العمانية



## واجب منزلي مع الحل منهج جديد

[موقع المناهج](#) ⇨ [المناهج العمانية](#) ⇨ [الصف الثاني عشر](#) ⇨ [رياضيات أساسية](#) ⇨ [الفصل الأول](#) ⇨ [الملف](#)

تاريخ نشر الملف على موقع المناهج: 07:09:24 2023-10-11

## التواصل الاجتماعي بحسب الصف الثاني عشر



## روابط مواد الصف الثاني عشر على تلغرام

[الرياضيات](#)

[اللغة الانجليزية](#)

[اللغة العربية](#)

[التربية الاسلامية](#)

## المزيد من الملفات بحسب الصف الثاني عشر والمادة رياضيات أساسية في الفصل الأول

<a href="#">دفتر أنشطة وأوراق عمل</a>	1
<a href="#">ملخص شرح درس الدالة الأسية الطبيعية</a>	2
<a href="#">ملخص شرح درس الدالة اللوغاريتمية الطبيعية ومعكوسها</a>	3
<a href="#">كتاب دليل المعلم وفق منهج كامبردج الحديد (حجم صغير)</a>	4
<a href="#">ملخص شرح درس الدالة الأسية الطبيعية</a>	5

1- استخدم الحاسبة لإيجاد القيم الأتية مقربة الى أقرب ثلاث منازل عشرية:

(1)  $h^2 + h$

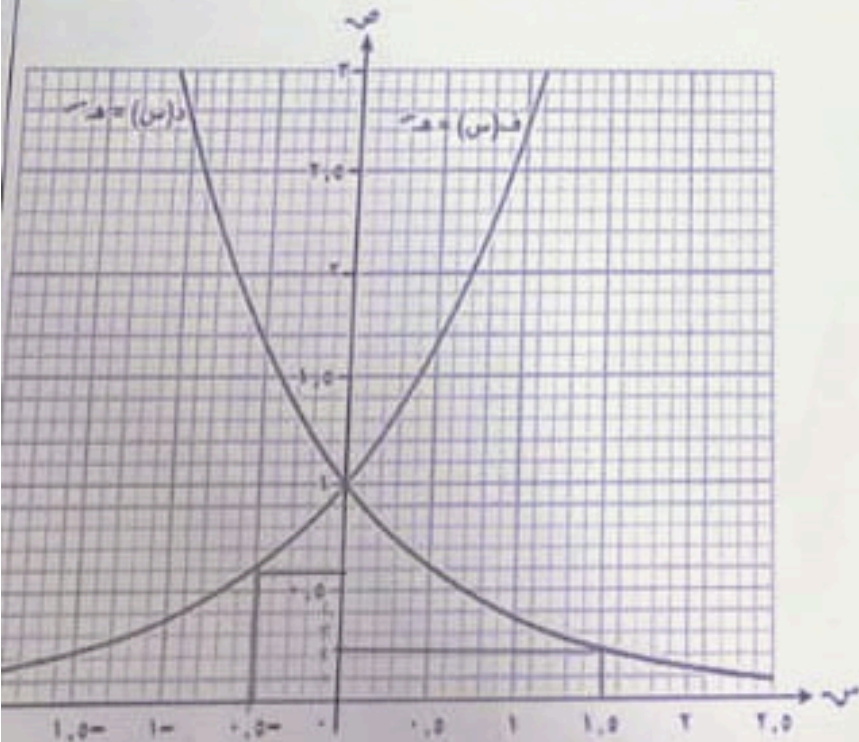
..... ~~.....~~ ..... ~~.....~~ .....

2- استخدم القيمة التقريبية  $h^2 = 7,4$  ،  $h^4 = 04,6$  ، لتقدير كل من القيمتين الأتيتين:

(1)  $h^7 = \dots\dots\dots = \dots\dots\dots$

(2)  $h^9 = \dots\dots\dots = \dots\dots\dots$

3) استخدم منحنىي الدالتين الأتيتين لإيجاد قيمة الأتي مقرباً الناتج لأقرب جزء من عشرة:



(1)  $h = (1, 0) = \dots\dots\dots$

(2)  $f = (0, -) = \dots\dots\dots$