

تم تحميل هذا الملف من موقع المناهج العمانية

الملف أوراق عمل الدرس الثاني التخطيط والموازنة التقديرية في مؤسسات الأعمال مع تدريبات محلولة وغير محلولة

[موقع المناهج](#) ⇨ [المناهج العمانية](#) ⇨ [الصف الثاني عشر](#) ⇨ [رياضيات تطبيقية](#) ⇨ [الفصل الأول](#)

روابط مواقع التواصل الاجتماعي بحسب الصف الثاني عشر

--	--	--	--

روابط مواد الصف الثاني عشر على تلغرام

<a href="#">الرياضيات</a>	<a href="#">اللغة الانجليزية</a>	<a href="#">اللغة العربية</a>	<a href="#">التربية الاسلامية</a>
---------------------------	----------------------------------	-------------------------------	-----------------------------------

المزيد من الملفات بحسب الصف الثاني عشر والمادة رياضيات تطبيقية في الفصل الأول

<a href="#">الكراسة التدريبية الشاملة ( الإنتاج والتسويق في مؤسسة الأعمال )</a>	1
<a href="#">الكراسة التدريبية الشاملة ( التبادل والتوافق )</a>	2
<a href="#">الكراسة التدريبية الشاملة ( الدفع والتأمين )</a>	3
<a href="#">كراسة تدريبية</a>	4
<a href="#">كراسة أساسيات الرياضيات</a>	5

# تمارين الدرس الثاني

التخطيط والموازنة التقديرية للإنتاج في مؤسسات الأعمال

Planning and Budgeting for Production within a Business Organization

تخطيط الإنتاج - تحليل (التكلفة ، حجم الإنتاج ، الأرباح)

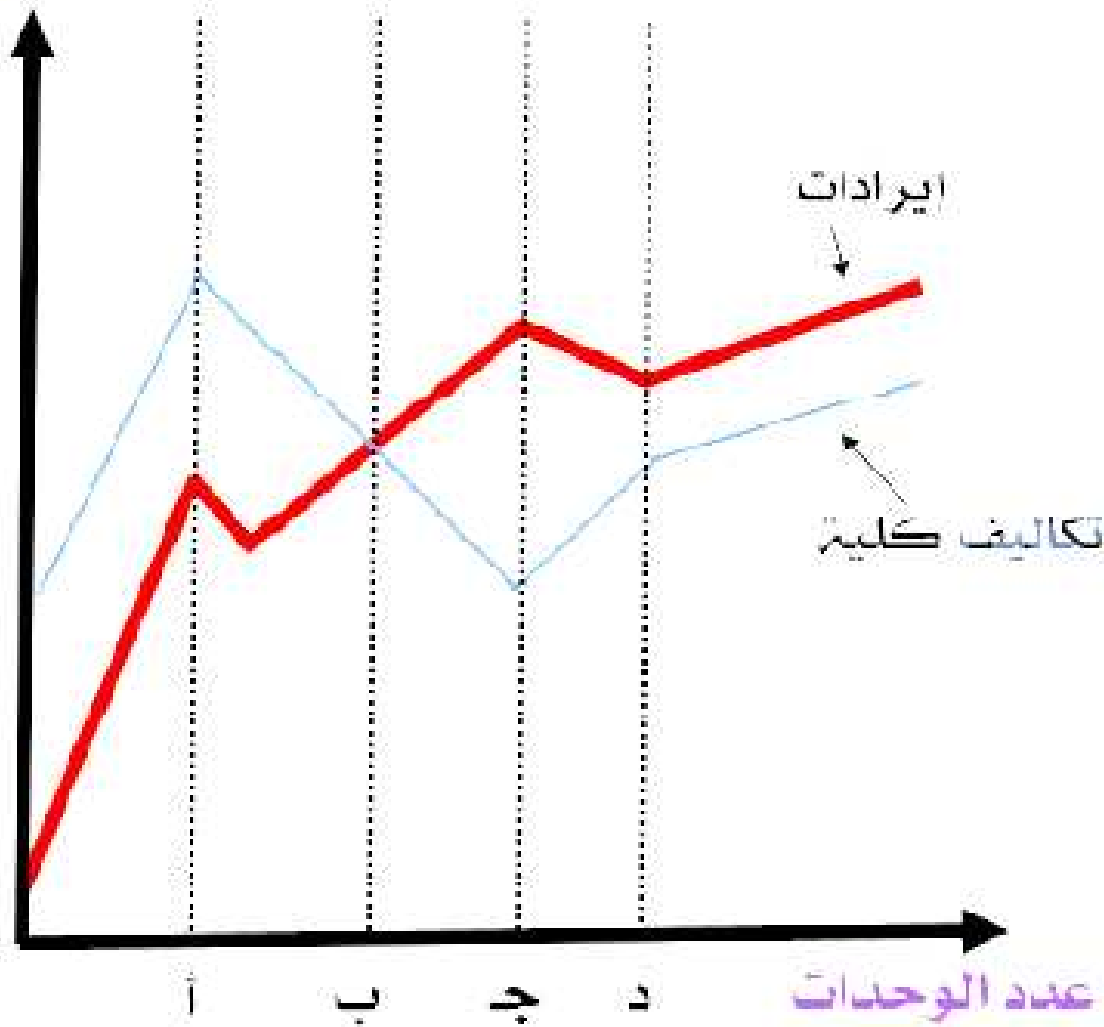
---

المبالغ الواجب على الشركة دفعها بصرف النظر عن عدد الوحدات التي يتم انتاجها تسمى تكاليف:

( أ ) ثابتة ( ب ) متغيرة ( ج ) وقائية ( د ) إضافية

نجاحك يبدأ في اللحظة التي قررت فيها التوجه إلى هدف ذا قيمة في حياتك

القيمة



٥) إذا كان الشكل المقابل يمثل الإيرادات والتكاليف الكلية المتوقعة لشركة ما. فإن الرمز الذي يدل على عدد الوحدات التي يجب على الشركة إنتاجها بحيث لا تتعرض للخسارة ولا تحقق أرباحاً في نفس الوقت

ب

د

٢

ج

## نشاط صفي:

أحسب الربح المتوقع لشركة في فترة معينة بلغت إيراداتها ٢٥٥٠٠ ريال بحيث كانت التكاليف الثابتة ٦٠٠٠ ريال والتكاليف المتغيرة ١٠٠٠٠ ريال.

١ محل لصناعة الخناجر العمانية يبيع نوعاً منها بمبلغ ٢٤٠ ريالاً للخنجر الواحد وتكلفة إنتاجه ١٩٠ ريالاً، ويدفع المحل تكاليفاً ثابتة قدرها ١٠٠ ريال شهرياً، فإذا باع المحل في أحد الشهور ١٠ خناجر، فإن صافي ربح المحل بالريال لهذا الشهر يساوي:

(د) ٤٠٠

(ج) ٥٠٠

(ب) ٢٣٠٠

(أ) ٢٤٠٠

٣- في شهر يناير كانت إيرادات شركة إنتاج ١٢٠٠ ريال وتكاليفها الكلية ٩٠٠ ريال فإذا زادت التكاليف الكلية في شهر فبراير بنسبة ١٠٪ والإيرادات ظلت ثابتة فإن صافي الربح في شهر فبراير يكون:

٩٩٠

٣٩٠

٣٠٠

٢١٠

٤- في شهر يناير كانت إيرادات شركة لصناعة الأسلاك الكهربائية ٥٦٠٠ ريال وتكاليفها الكلية تمثل ٧٠٪ من الإيرادات، فإن صافي الربح بالريال يساوي:

١٦٨٠

٣٩٢٠

٧٢٨٠

٩٥٢٠



شركة تنتج صناديق يحتوي كل منها على ٣ وحدات من المنتج أ ، ووحدتين من المنتج ب .  
وسعر البيع والتكلفة المتغيرة لهذه المنتجات بالريال يوضحها الجدول التالي:

التكلفة المتغيرة	سعر البيع	المنتج
٦	٨	أ
٣	٥	ب

والتكاليف الثابتة ٢٠٠ ريال، أحسب عدد الوحدات اللازم انتاجها من المنتجين أ ، ب معاً  
لتحقيق نقطة التعادل.

نفرض أن س = عدد الصناديق

الإيرادات = التكاليف الثابتة + التكاليف المتغيرة + الأرباح

$$0 + س ( ٢ \times ٣ + ٣ \times ٦ ) + ٢٠٠ = س \times ( ٢ \times ٥ + ٣ \times ٨ )$$

$$٣٤س + ٢٠٠ = ٢٤س$$

$$١٠س = ٢٠٠$$

$$س = ٢٠ صندوق$$

عدد وحدات أ =  $٣ \times ٢٠ = ٦٠$  وحدة

عدد وحدات ب =  $٢ \times ٢٠ = ٤٠$  وحدة

مصنع للحلوى العمانية، يُكلفه إنتاج أحد أنواع الحلوى ١٤ ريالاً لكل إناء، ويبيعه بمبلغ ٢٠ ريالاً، كما أنه يدفع تكاليف ثابتة قدرها ١٢٠ ريالاً شهرياً. إذا باع المصنع في أحد الشهور ١٨٠ إناءً من هذا النوع من الحلوى. فاحسب مقدار ربح المصنع في ذلك الشهر.

مقدار ربح المصنع

$$[(180 \times 14) + 120] - (180 \times 20) =$$

$$= 2640 - 3600 = 960 \text{ ريال .}$$

حل آخر:

مقدار ربح المصنع

$$= 120 - 180 \times (14 - 20) = 960 \text{ ريال}$$

حل آخر:

$$180 = \frac{120 + س}{14 - 20} \text{ ، حيث س = صافي الربح}$$

$$120 + س = 6 \times 180$$

$$س = 960$$

فكر في دراسة الحالة التالية الخاصة بشركة سالم لإنتاج الأحذية :  
(أ) ترغب شركة سالم لإنتاج الأحذية في توفير أحذية بحيث يبلغ سعر الزوج الواحد ٩ريالات  
عمانية . ويحتاج المدير إلى معرفة عدد الأزواج التي يجب على الشركة إنتاجها في كل شهر  
بحيث لا تتعرض الشركة للخسارة ، ولا تحقق أرباحا في نفس الوقت ( نقطة التعادل ) . يعلم المدير  
أن تكاليفه الثابتة هي ٣٠٠ ريال للإيجار و ٩٠٠ ريال للرواتب الأساسية في كل شهر ، كما أن  
التكاليف المتغيرة هي ( ٣ ) ريال لكل زوج للمواد الخام والعمالة الإضافية .



لحل هذه المشكلة نفترض أنه ليس هنالك ربح أو خسارة أي أن الربح = صفر

إذا كان  $s =$  عدد أزواج الأحذية التي يجب إنتاجها.

فإن إيرادات المبيعات =  $9s$  ، التكاليف المتغيرة =  $3s$

التكاليف الثابتة =  $2000$  ريال ، صافي الدخل = صفر (لا توجد أرباح)

الإيرادات = التكاليف + الأرباح

= التكاليف الثابتة + التكاليف المتغيرة + الأرباح

$$9s = 2000 + 3s$$

$$6s = 2000$$

$$s = 2000 / 6$$

ويعني ذلك أن على الشركة أن تنتج 200 زوجا من الأحذية في الشهر حتى لا يكون هناك ربح أو خسارة.

ب) عند معرفة نقطة التعادل وهي تعني عدم تحقيق ربح أو حدوث خسارة ، فإن مدير الشركة يستطيع أن يقرر الربح الذي يرغب في تحقيقه. فإذا أراد أن يربح ١٥٠٠ ريال شهريا فكم عدد أزواج الأحذية التي يتوجب على الشركة إنتاجها لتحقيق ذلك الربح؟



نفترض أن  $s =$  عدد أزواج الأحذية التي يجب إنتاجها لتحقيق الربح المحدد .  
∴ إيرادات المبيعات =  $9s$  ، التكاليف المتغيرة =  $3s$  ، التكاليف الثابتة =  $1200$  ريال .  
صافي الدخل =  $1500$  ريال .

$$\begin{aligned} \text{الإيرادات} &= \text{التكاليف} + \text{الربح} \\ 9s &= 3s + 1200 + 1500 \\ 6s &= 2700 \\ s &= 450 \text{ زوجا من الأحذية} \end{aligned}$$

يجب على الشركة أن تنتج 450 زوجا من الأحذية شهريا لتحقيق ربح قدره 1500 ريال



## حل آخر للجزئية ب باستخدام قانون حجم المبيعات

وباستخدام المعادلة :

$$\frac{\text{التكاليف الثابتة} + \text{الربح}}{\text{سعر بيع الوحدة} - \text{تكلفة الوحدة}} = \text{س}$$

$$400 = \frac{2700}{6} = \frac{1500 + 1200}{3 - 9} =$$

أ) تمتلك أسماء محل خياطة وتفكر في تفصيل عباءات نسائية وبيع كل عباءة بمبلغ ٨ ريالاً ،  
ترغب أسماء في معرفة عدد العباءات التي يتوجب عليها خياطتها من أجل الوصول لنقطة  
التعادل، قسمت أسماء التكاليف إلى تكاليف ثابتة لكل شهر وهي إيجار المحل ٦,٦ ٢٨١ ريال  
عماني، و ١٠٠٠ ريال عماني رواتب موظفين ، وإلى تكاليف متغيرة وهي ٣,٢ ريال عماني لكل  
عباءة للمواد والعمالة الإضافية، كم عدد العباءات التي يتوجب عليها إنتاجها حتى تصل نقطة  
التعادل؟

٢) أ) افرض أن س = عدد العباءات اللازمة للوصول إلى نقطة التعادل عندما يكون سعر البيع ٨ ريالاً وعائدات البيع ٨ س ، والتكلفة المتغيرة تساوي ٣,٢ س والثابتة ١٢٨,٦٠٠ ريال عماني .

$$٨س - ٣,٢س - ١٢٨,٦٠٠ = ٠$$

$$٤,٨س = ١٢٨,٦٠٠$$

ب) افترض أن أسماء ترغب في تحقيق أرباح قدرها ٦٠٠ ريال عماني لكل شهر، ما عدد العباءات التي يفترض أن تقوم ببيعها إذا كان سعر بيع العباءة والتكاليف الثابتة والمتغيرة هو كما في (أ)؟

ب) بما أن الربح المطلوب هو ٦٠٠ ريال عماني

$$٦٠٠ = ١٢٨١,٦٠٠ - ٢س - ٢س$$

$$٣٩٢ = ٢س \text{ عباءة}$$

(١) فيما يأتي عينة من الميزانية الإنتاجية لشركة صناعة الأحذية العمانية :

الربع الرابع		الربع الثالث		الربع الثاني		الربع الأول		عناصر التكلفة
مخطط	فعلي	مخطط	فعلي	مخطط	فعلي	مخطط	فعلي	
	١٢٥٠		١١٠٠		١٢٠٠		٩٨٠	المواد الأولية
	٩٢٠		٩٠٠		٩٠٠		٨٠٠	الأجور
	٨١٠		٨٠٠		٧٩٠		٨٠٠	المصروفات الصناعية
	٥٥٠		٤٥٠		٦٠٠		٤٧٠	مصروفات المبيعات
	٥٥٠		٥٤٠		٥٢٠		٥١٠	المصروفات الإدارية
	٤٠٨٠		٣٧٩٠		٤٠١٠		٣٥٦٠	التكلفة الكلية

مخطط: المصروفات  
حسبما حدد في  
الخطة

فعلي: المصروفات  
التي دفعت فعلياً

أ) هل تجاوزت شركة صناعة الأحذية العمانية الموازنة الموضوعية أم عملت بأقل مما كان محددًا في الموازنة؟ وكم كان الفرق؟

أ) (أ) وضعت الشركة خطة لتكون التحلصه الكلية ٣٨٥٠ ريال عماني إلا أن التكلفة الفعلية كانت ٣٥٦٠ ريال عماني، لذلك أتت أقل مما هو مخطط بمقدار ٢٠ ريالاً عمانياً.

ب) قم بإعداد موازنة الربع الثاني لتوضح أن الشركة قد تجاوزت الموازنة بمبلغ ١٠٠٠ ريال عماني.

ب) الربع الثاني

المخطط	الفعلي	
١٢٠٠	١٥٠٠	المواد الأولية
٩٠٠	١٢٠٠	الأجور
٧٩٠٠	١١٠٠	المصروفات الصناعية
٦٠٠	٦١٠	مصروفات المبيعات
٥٢٠	٦٠٠	المصروفات الإدارية
٤٠١٠	٥٠١٠	التكلفة الكلية

ج) يقوم الطلاب من خلال مجموعات بأدوار حيث يقوم فيها أحد أفراد المجموعة بأداء دور المدير العام للشركة، بينما يقوم زميل له بأداء دور مدير الإنتاج ويؤدي المدير العام اهتمامه بتجاوز الموازنة في الربع الثاني ، بينما يعدد مدير الإنتاج الأسباب التي أدت إلى ذلك ويوضحها. يقوم أعضاء المجموعة الآخرون بدور المراقبين وعليهم بعد الانتهاء من الحوار تقييم الأدوار ومدى نجاح مدير الإنتاج في شرح مشكلة تجاوز الموازنة.



الأسباب قد تكون كالتالي:

- المواد: حدث طلب متزايد على السلع لذلك تم طلب واستهلاك مواد خام أكثر لزيادة الإنتاج.
- الأجور : تم توظيف عدد أكبر من العمالة تلبية لاحتياجات الإنتاج المتزايد.
- المصروفات الصناعية: رفع الإنتاج استلزم شراء آلات إضافية .

- مصروفات المبيعات: لا يوجد ارتفاع مهم هنا.
- المصروفات الإدارية: الإرتفاع البسيط راجع لتوظيف عضوجديد للقيام بأعمال الفوترة الإضافية.

د) بناء على نتائج مناقشة المدير العام للشركة مع مدير الإنتاج أعلاه (الأسباب والقرارات) قم بإعداد مصروفات الموازنة في الربعين الثالث والرابع علما بأن المدير العام للشركة يصر على ألا تتجاوز المصروفات ١٠٪ من مجموع المصروفات المخطط لها في الموازنة.

### الربع الرابع

المخطط	فعلي	
١٢٥٠	١٣٧٥	المواد الأولية
٩٢٠	١٠٠٠	الأجور
٨١٠	٨٩٠	المصروفات الصناعية
٥٥٠	٦٠٠	مصروفات المبيعات
٥٥٠	٦٠٠	المصروفات الإدارية
٤٠٨٠	٤٤٦٥	التكلفة الكلية

### د) الربع الثالث

المخطط	فعلي	
١١٠٠	١٢٠٠	المواد الأولية
٩٠٠	١٠٠٠	الأجور
٨٠٠	٨٦٠٠	المصروفات الصناعية
٤٥٠	٤٩٠	مصروفات المبيعات
٥٤٠	٦٠٠	المصروفات الإدارية
٣٧٩٠	٤١٥٠	التكلفة الكلية

Stop 2013 2014