

## شكراً لتحميلك هذا الملف من موقع المناهج العمانية



## أوراق عمل طبق مهاراتك نموذج رابع

موقع المناهج ← المناهج العمانية ← الصف الثاني عشر ← رياضيات أساسية ← الفصل الأول ← الملف

تاريخ نشر الملف على موقع المناهج: 23-10-2023 11:19:14 | اسم المدرس: فاطمة الزهراء السيد

## التواصل الاجتماعي بحسب الصف الثاني عشر



## روابط مواد الصف الثاني عشر على تلغرام

[الرياضيات](#)

[اللغة الانجليزية](#)

[اللغة العربية](#)

[التربية الاسلامية](#)

## المزيد من الملفات بحسب الصف الثاني عشر والمادة رياضيات أساسية في الفصل الأول

<a href="#">أوراق عمل طبق مهاراتك نموذج ثالث</a>	1
<a href="#">نموذجين من أوراق عمل طبق مهاراتك</a>	2
<a href="#">حصاد درس الدالة اللوغاريتمية الطبيعة ومعكوسها</a>	3
<a href="#">نموذجين من الاختبارات القصيرة الأولى منهج جديد</a>	4
<a href="#">واجب منزلي مع الحل منهج جديد</a>	5

طبق مهاراتك (٤) للصف الثاني عشر أساسي

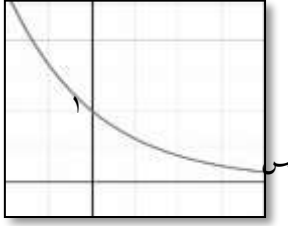
١٠

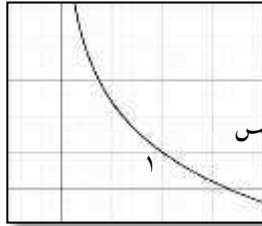
الدرجة

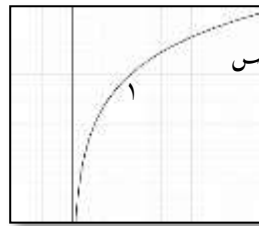
السؤال الاول / ظلل الشكل ( ) المقترن بالاجابة الصحيحة للمفردات (٤-١)

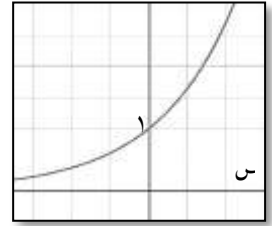
١ أي التمثيلات التالية تمثل معكوس الدالة د(س) = هـ<sup>س</sup>:

[١]










[١]

٢ العبارة ل<sup>٢</sup> - ٩ ل<sup>٢</sup> + ٣ ل<sup>٢</sup> في صورة لوغاريتم واحد تساوي :

ل<sup>٢</sup> ٦  ل<sup>٢</sup> ٢  ل<sup>٢</sup> ٣  ل<sup>٢</sup> ٣

[١]

٣ اذا كانت د<sup>-١</sup>(س) = ل<sup>٢</sup>س ، فإن د(س) تساوي:

ل<sup>٢</sup>س  هـ<sup>٢</sup>  هـ<sup>٢</sup>  هـ<sup>٢</sup>  هـ<sup>٢</sup>

[١]

٤ واحدة مما يأتي يمكن ايجاد قيمتها

ل<sup>٢</sup>(٤)  ل<sup>٢</sup>(١)  ل<sup>٢</sup>(٠)  ل<sup>٢</sup>(١/٤)

السؤال الثاني:

يمثل التمثيل البياني الآتي منحنى كل من الدالة د(س) = ل<sup>٢</sup>س ، والدالة ف(س) = هـ<sup>س</sup>

(١) استخدم المنحنيين لتقدير قيمة كلا من :

[١]

(أ) ل<sup>٢</sup>٤

[١]

(ب) ل<sup>٢</sup>٨

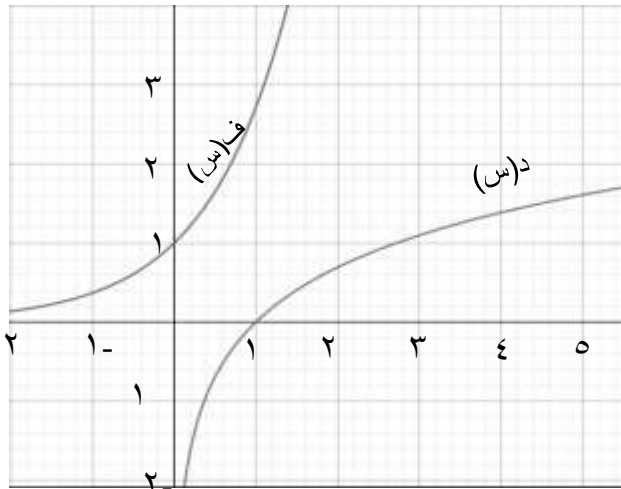
[١]

(ج) ل<sup>٢</sup>٥

[٢]

(د) هـ<sup>-١</sup> - هـ<sup>٨</sup>

[١]



(٢) ارسم المستقيم الذي يمكن استخدامه لعكس منحنى

د(س) = ل<sup>٢</sup>س حتى يقع علي منحنى ف(س) = هـ<sup>س</sup>