

تم تحميل هذا الملف من موقع المناهج العُمانية



*للحصول على أوراق عمل لجميع الصفوف وجميع المواد اضغط هنا

<https://almanahj.com/om>

* للحصول على أوراق عمل لجميع مواد الصف الثاني عشر اضغط هنا

<https://almanahj.com/om/12>

* للحصول على جميع أوراق الصف الثاني عشر في مادة علوم وبيئة ولجميع الفصول, اضغط هنا

<https://almanahj.com/om/12environment>

* للحصول على أوراق عمل لجميع مواد الصف الثاني عشر في مادة علوم وبيئة الخاصة بـ الفصل الثاني اضغط هنا

<https://almanahj.com/om/12environment2>

* لتحميل كتب جميع المواد في جميع الفصول للـ الصف الثاني عشر اضغط هنا

<https://almanahj.com/om/grade12>

* لتحميل جميع ملفات المدرس محمود عبد الحلیم مصطفى أبو هلال اضغط هنا

للتحدث إلى بوت على تلغرام: اضغط هنا

https://t.me/omcourse_bot



الدروس الثاني :- تكويبه الأمشاج /

← أولا " تكويبه الحيوانات المنوية :-

- مكانه تكويبه :- الأنايب المنوية .

- مهدهر تكويبه خلايا سرية الإنقسام .

- خضوات تكويبه :- ١- تحدث سلة ٢٣ الإنقسامات الخلية إلى تكويبه الحيوانات المنوية والفق توجد جدار الأنايب المنوية .

٢- ينمو كل خلية ذيل طويل ويصبح حيوانا منويا .

٣- تعبر الحيوانات المنوية إلى البربخ لتخزينها .



★ التغيرات التي تحدث في الجراز التناسلي الذكري عند الجماع :-

١) ينقبه سلا من البربخ كوالوماء الناقل كقناة المنى .

٢) تدفع الحيوانات المنوية للخارج عن طريق الإحليل .

٣) أثناء ذلك تفرز عدة البروستاتا والحويصلة المنوية سائلا إلى الحيوانات المنوية .

٤) ويحلل على سلا من الحيوانات المنوية كإفرازات الغدة الحويصلة المنوية (بالمنى) .

- تحرك الحيوان المنوي بالطاقه الناتجه من الميتوكوندريا الموجوده بكثرة داخله .

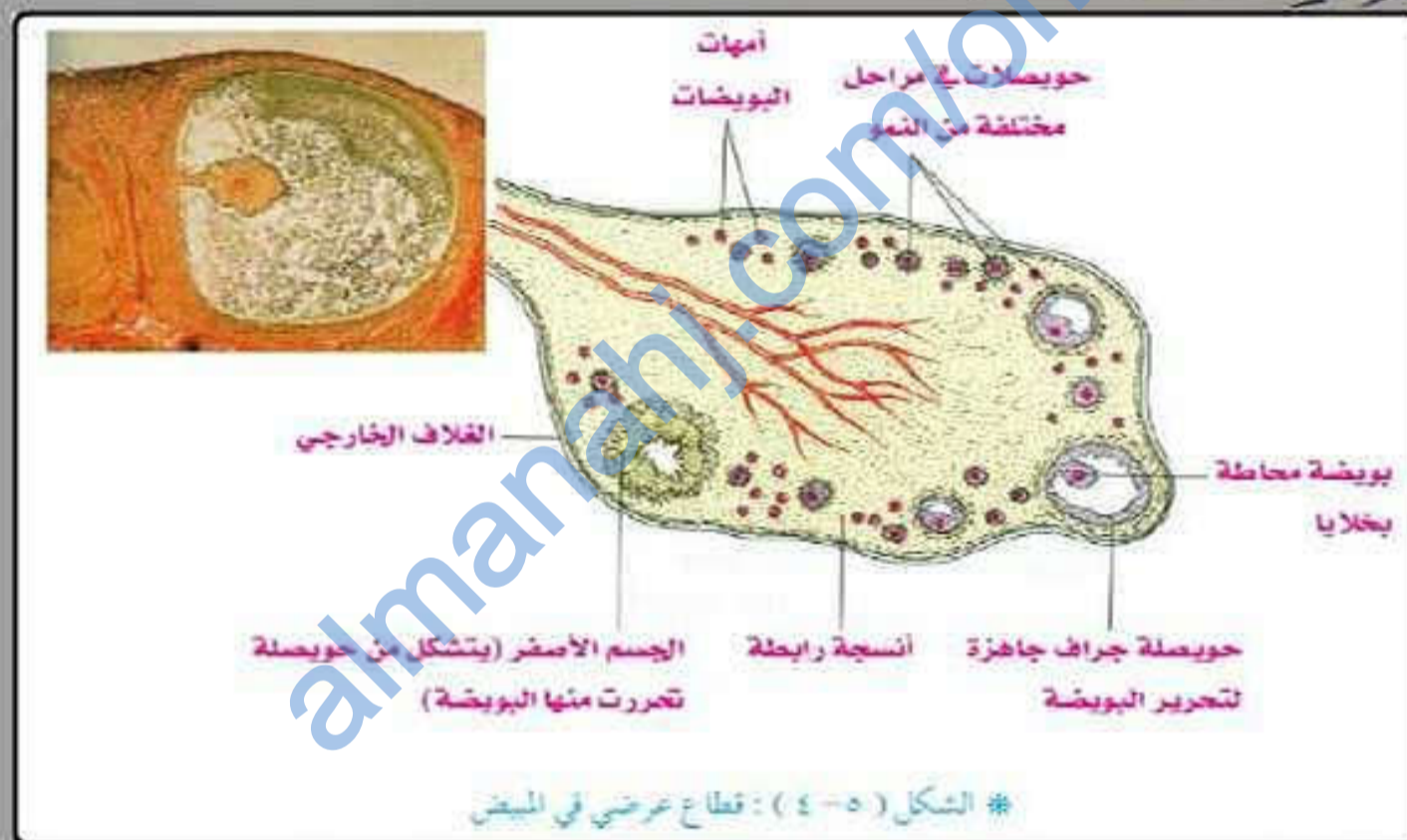
فكويبه منومه

← ثانياً تكوير البويضات (الإباضه) :-

- بداية تفجره :- تبدأ بالتفج ما بين ٩ - ١٤ منه .
- معدل إنتاج البويضات :- عند بلوغ الأنثى فياه المبيضات تقوم بإنتاج البويضات ولكن بمعدل بويضه واحده شهرياً وبالتساوب بين المبيضين .

- خطوات تكويرها :-

- 1 عندما تنفج البويضه تقوم الخلايا المحيطه بها بالانقسام بسرعه لتكوينه كيس مليء ويسمى بحويصله حراف .
- 2 عندما تنفج الحويصله فإنها تنفجر محرره البويضه (خارج المبيض) . [الإباضه]
- 3 بقايا الحويصله تكوئه الجسم الأصفر (داخل المبيض)



- خطوات إخصابها :-

- 1 تتحرك البويضه إلى قمع قناة البيره .
- 2 تتحرك بداخل القناه بفعل الأهداب المحيطه بجدار قناة البيره .
- 3 عند مهادفته حيوان منوى في القناه فإنها تخصب به ويكوناها بذلك (اللازمه) → الزرع المحور