

## شكراً لتحميلك هذا الملف من موقع المناهج العمانية



## بنك الأسئلة الشاملة مع الإجابات

[موقع المناهج](#) ⇨ [المناهج العمانية](#) ⇨ [الصف الثاني عشر](#) ⇨ [مهارات موسيقية](#) ⇨ [الفصل الأول](#) ⇨ [الملف](#)

تاريخ نشر الملف على موقع المناهج: 19:04:22 2023-11-14 | اسم المدرس: أمل سالم مصطفى

## التواصل الاجتماعي بحسب الصف الثاني عشر



## روابط مواد الصف الثاني عشر على تلغرام

[الرياضيات](#)

[اللغة الانجليزية](#)

[اللغة العربية](#)

[التربية الاسلامية](#)

## المزيد من الملفات بحسب الصف الثاني عشر والمادة مهارات موسيقية في الفصل الأول

<a href="#">ملخص شامل للمادة</a>	1
<a href="#">الأسئلة الشاملة وإجاباتها</a>	2
<a href="#">يوربونت شرح درس الطبقات الصوتية</a>	3
<a href="#">نموذج إجابة الامتحان الرسمي</a>	4
<a href="#">مذكرة الأنشطة النظرية لجميع الوحدات</a>	5



سلطنة عمان

وزارة التربية والتعليم

المديرية العامة للتربية والتعليم لمحافظة الظاهرة

مدرسة الغالية بنت ناصر للتعليم الأساسي (١٠-١٢)



الأسئلة الشاملة في مادة المهارات الموسيقية وإجاباتها  
للسف الثاني عشر (الفصل الدراسي الأول)



اعداد:

أ/أمل سالم مصطفى  
مديرة المدرسة: شيخة المحروقي

## الفهرس:

### -أولا الأسئلة:

١-الوحدة الاولى

\*\*الصوت البشري من صفحة ٣

٢-الوحدة الثانية

\*\*قواعد ونظريات في علم الهارموني من صفحة ١٣

٣-الوحدة الثالثة

\*\*الموسيقا في عصر الأندلس من صفحة ٢٠

٤-الوحدة الرابعة

\*\*قواعد ونظريات من صفحة ٢٨

### - ثانيا الإجابات:

١-الوحدة الاولى

\*\*الصوت البشري من صفحة ٣٤

٢-الوحدة الثانية

\*\*قواعد ونظريات في علم الهارموني من صفحة ٤٢

٣-الوحدة الثالثة

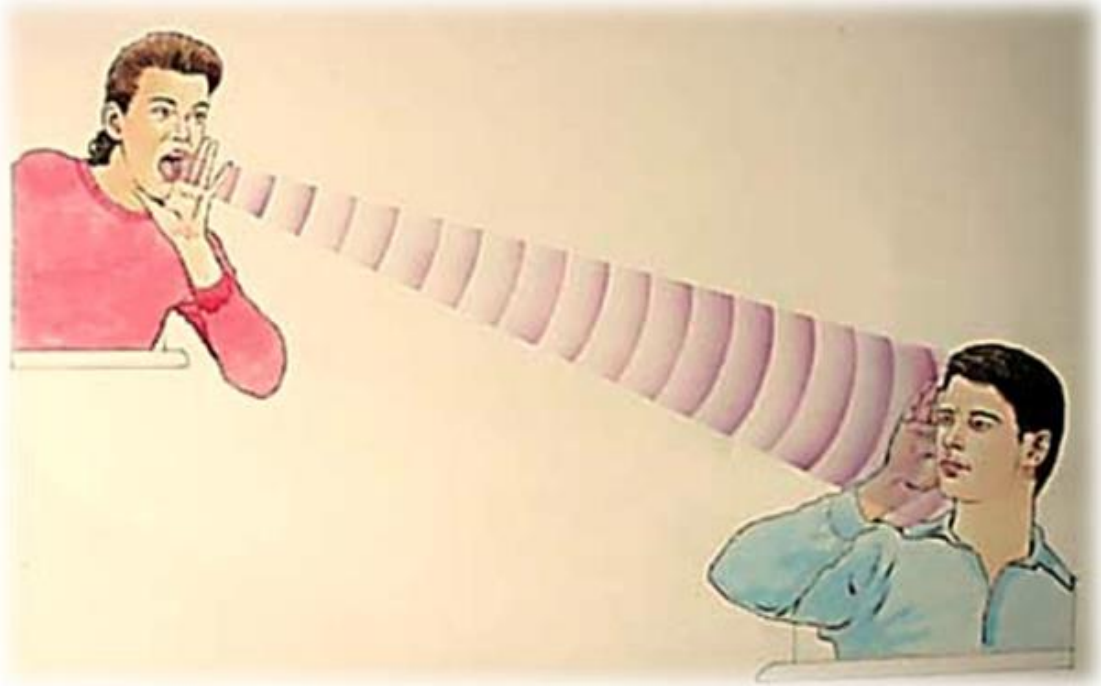
\*\*الموسيقا في عصر الأندلس من صفحة ٤٧

٤-الوحدة الرابعة

\*\*قواعد ونظريات من صفحة ٥٣

# أسئلة الوحدة الأولى :-

## الصوت البشري



## السؤال الأول:

ضع دائرة حول رمز الإجابة الصحيحة لكل مفردة من المفردات الآتية:

١- في الغناء الجماعي يحدد النفس بالتبادل بين أفراد المجموعة عند غناء النغمات:-

أ- القصيرة

ب- المتوسطة

ج- الطويلة

د- المتقطعة

٢- طبقة الميترزوسوبرانو من الطبقات الصوتية للنساء تقع بين:-

أ- السوبرانو والألطور

ب- الباريتون والألطور

ج- التينور والباص

د- السوبرانو والتينور

٣- من التجاويف الرنانة الثابتة:-

أ- تجويف الجبهة

ب- تجويف الفم

ج- سقف الحلق اللين

د- الفراغ بين الحبال الصوتية

٤- هي أغلظ وأعمق طبقات أصوات النساء:-

أ- الباص

ب- الألطور

ج- الباريتون

د- السوبرانو

٥- تنقسم المساحة الصوتية البشرية إلى ست طبقات يبلغ مداها الصوتي:-

أ- أوكتافان

ب- ٤ أوكتافات

ج- ٨ أوكتافات

د- ٢ أوكتافا

٦- تصنف أصوات الأطفال ضمن طبقات النساء وتنقسم إلى:-

أ- ست طبقات

ب- أربع طبقات

ج- ثلاث طبقات

د- خمس طبقات

٧- تؤدي عملية انقباض الحجاب الحاجز لأسفل إلى:-

أ- خروج الهواء

ب- احتباس الهواء

ج- دخول الهواء

د- ضعف النفس

٨- من الطبقات المعبرة في الأداء الأوبرالي وتسند إليها الألحان المراد ظهورها طبقة:-

أ-الباص

ب- الميتزوسوبرانو

ج- الباريتون

د- السوبرانو

٩- جميع الطبقات الواردة أدناة من الطبقات النسائية عدا:-

أ- الميتزوسوبرانو

ب-الألطي

ج-الباريتون

د- السوبرانو

١٠-الحبال الصوتية أساسية وثانوية ومجموعها عند الإنسان:-

أ- حبلان

ب- ثلاثة حبال

ج- أربعة حبال

د- خمسة حبال

١١- يجب أن يؤخذ النفس في الأماكن التالية:-

أ- موضع السكتات

ب-قبل النوت الطويلة

ج-قبل المواضع التي تحتاج إلى شدة في الأداء

د-جميع ما سبق

١٢- يقوم بتشكيل لون الصوت الغنائي بوجه عام:-

أ- الفم

ب- الحنجرة

ج-الحبال الصوتية

د- الشهيق

١٣-أغلظ الطبقات الصوتية غلظة على الإطلاق بأصوات الرجال:-

أ- التينور

ب-الألطي

ج-السوبرانو

د- الباص

١٤- يحدث الشد في الحبال الصوتية عند الغناء في طبقة صوتية:-

أ- متوسطة

ب- غليظة

ج- حادة

١٥- هي الطبقة المتوسطة لأصوات الرجال وتمتاز بالمرونة ومزيد من الوضوح والأمتلاء:-

أ- الباص

ب- التينور

ج- السوبرانو

د- الباريتون

السؤال الثاني:-

أكمل الفراغ فيما يأتي.

١- تنقسم المساحة الصوتية البشرية الى ..... طبقات يبلغ مداها الصوتي.....طبقات لأصوات النساء ومثلها لأصوات الرجال

٢- يتكون الجهاز الصوتي من شقين اساسيين هما.....و.....

٣- تداخل وانتشار موجات الصوت داخل الجهاز المصوت يسمى.....

٤- تختلف الطبقات الصوتية البشرية تبعا لاختلاف التكوين.....للمؤدي

٥- يقع الغضروف الدرقي في.....

٦- يفقد الصوت.....في حالة رجوع اللسان للخلف كثيرا

٧- من خواص الحبال الصوتية.....و.....

٨- يتمتع الباص بصوت كامل الاستدارة ويسمى.....

٩- من أحد الطبقات الصوتية للرجال طبقة.....

١٠- التآلفات الأساسية يكون استقرارها.....

١١- صوت رجالي نادر الوجود يسمى.....

١٢- يكون استقرار التآلفات الفرعية.....

- ١٣- لتربية الصوت أهمية كبيرة إذ تمكن الفرد من استخدام.....بطريقة صحيحة
- ١٤- طبيعة ولون الصوت تتوقف على حجم وشكل.....
- ١٥- تصنف أصوات الأطفال ضمن طبقات أصوات.....
- ١٦- يبلغ المدى الصوتي للطبقة الواحدة..... تقريبا.
- ١٧- يعمل الجهاز الصوتي جنبا إلى جنب مع الجهاز.....وأماكن.....في جسم الإنسان.
- ١٨- السوبرانو من الطبقات المعبرة في الأداء.....وهي.....الطبقات الصوتية على الإطلاق.
- ١٩- الباريتون يمتاز بالقوة ولكن دون.....
- ٢٠- السوبرانو يمتاز بمداه..... في التعبير عن مختلف.....
- ٢١- الألتو هي.....وأعمق طبقات النساء.
- ٢٢- التنفس هو القوة الإيجابية التي تعين على.....
- ٢٣- الرنة هي العنصر الأساسي لل.....
- ٢٤- يقوم.....بتشكيل لون الصوت الغنائي بوجه عام
- ٢٥- اللسان والفك الأسفل يساعدان على تحقيق مرونة.....إذا تم استخدامها بشكل صحيح
- ٢٦- يحدث الإرتخاء في الحبال الصوتية عندالغناء في طبقة.....
- ٢٧- الشهيق الناجح هو الذي تزداد فيه كمية الهواء الداخل إلى.....
- ٢٨- الصوت الرنان هو الصوت الذي يتمكن من استخدام الجهاز.....الاستخدام الأمثل
- ٢٩-الحجاب الحاجز لوح عضلي.....يوجد أسفل.....
- ٣٠- الثنايا الصوتيةهي.....



٣١- من الطبقات الصوتية التي تمتاز بالقوة ولكن دون عمق هي طبقة.....

٣٢- من التجاويف الرنانة المتحركة.....و.....

٣٣- من التجاويف الرنانة الثابتة.....و.....

٣٤- الحبال الصوتية المسنولة عن إصدار الصوت هي.....

٣٥- تعد..... المصدر الأساسي لصدور الصوت.

٣٦- تداخل وانتشار موجات الصوت داخل الجهاز المصوت يسمى.....

٣٧- يجب أخذ النفس في الغناء عند موضع.....

٣٨- ..... هو القوة الإيجابية التي تعين على الغناء السليم.

السؤال الثالث:-

أجب عن الأسئلة التالية:

١- علل

أ- يتسع الفص الصدري ويضيق في أثناء عملية التنفس من خلال تمدد وانكماش العضلات الداخلية والخارجية عند عمليتي الشهيق والزفير

ب- اختلاف رنين الصوت البشري من فرد لآخر.

\*\*\*\*عرف التالي.

٢- الرنين

٣- الصوت الرنان

٤- التنفس العميق

٥- الحنجرة

.....

٦- التنفس .

.....

٧- اذكر ثلاث أماكن مناسبة لأخذ النفس أثناء الغناء:

.....

.....

.....

٨- ما وظيفة الثنايا الصوتية؟

.....

.....

٩- ما الهدف من التدريبات الصوتية؟

.....

.....

.....

.....

١٠- ما الهدف من معرفة الطبقات الصوتية؟

.....

.....

١١- ماذا يحدث إذا لم يتعرف المغني على قواعد أخذ النفس؟

.....

.....

١٢- بماذا تختلف عملية التنفس في الكلام عنها في الغناء؟

.....

١٣- ما خصائص طبقة الألتو؟

.....



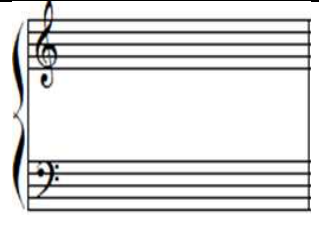
١٤- كيف يتم تبادل النفس أثناء الغناء الجماعي؟

.....

١٥- يتكون الجهاز المصوت من:-

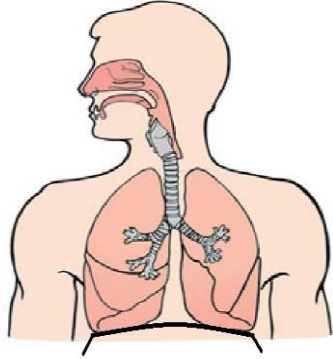
م	الفروع	الأجزاء
أ	التجاويف الرنانة.....	تجويف الجبهة
ب	التجاويف الرنانة.....	تجويف الفم

١٦- قارن في الجدول الآتي بين الطبقات الصوتية المختلفة من حيث التعريف. موضحاً ذلك بالرسم أدناه:-

م	الطبقة الصوتية (الألتو)	الطبقة الصوتية (الباص)	الطبقة الصوتية (السوبرانو)
التعريف	.....	.....	.....
الرسم			

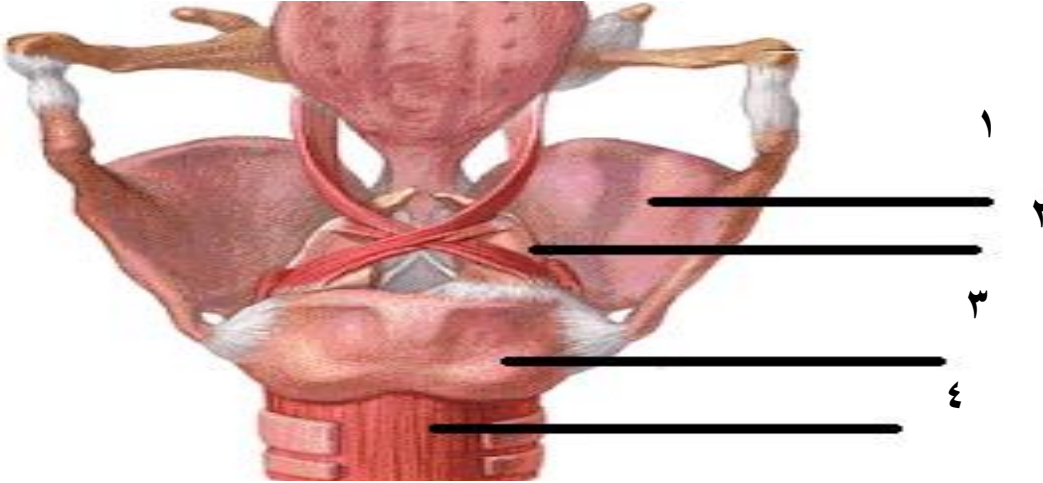
١٧- استخراج من الشكل التالي ما يلي:

١- الرئتين



٢- الحجاب الحاجز

١٨- اكمل الرسم التالي.



١٩ - من خلال دراستك لتدريبات عملية تربية الصوت اكتب  
الخطوات الواردة لأداء التدريب الأول متسلسلة مستعينا  
بالصورة الموضحة:

التدريب الأول:



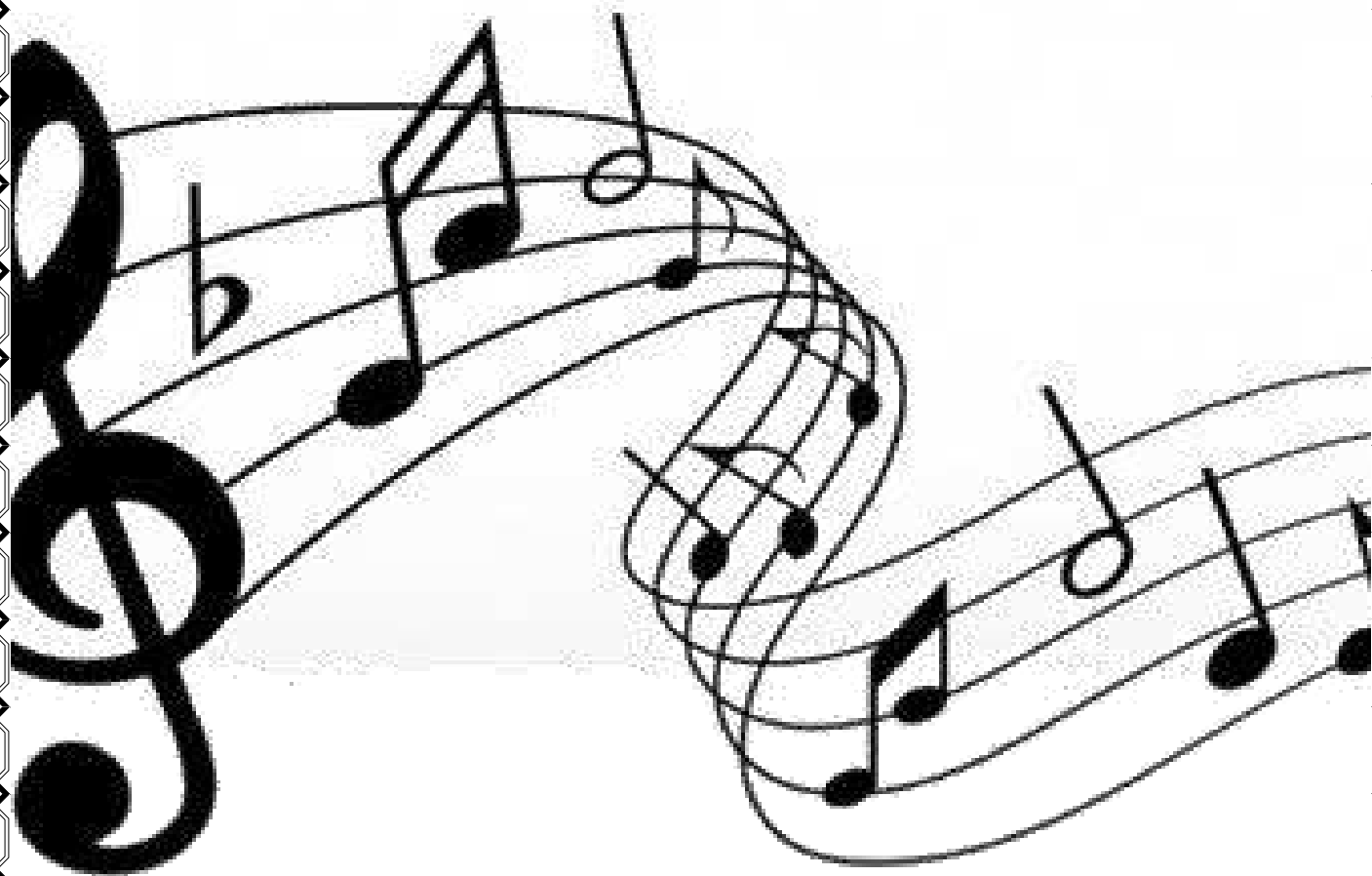
أ- .....

ب- .....

ج- .....

د- .....

# الوحدة الثانية:- أسئلة قواعد ونظريات في علم الهارموني





٧- من أوضاع تصريف التآلفات في السلم الصغير الهارموني:-

أ- دمج نغمات التآلف                      ب- غالباً تكون نغمة الأساس هي النغمة المكررة

ج- حذف إحدى نغمات التآلف              د- عزف إحدى نغمات التآلف الثلاثي

٨- التآلف الزائد يتكون من:-

أ- ثلاثة كبيرة تعلوها ثلاثة صغيرة      ب- ثلاثة صغيرة تعلوها ثلاثة صغيرة

ج- ثلاثة صغيرة تعلوها ثلاثة كبيرة      د- ثلاثة كبيرة تعلوها ثلاثة كبيرة

٩- تكرر ثلاثة التآلف في حالات نادرة بشرط ألا تكون:-

أ- جواب السلم                              ب- حساس السلم

د- خامسة السلم                              د- أساس السلم

١٠- التآلف الكبير يوجد على الدرجتين.....في السلم الصغير الهارموني

أ-الرابعة والخامسة                      ب- الثالثة والرابعة

ج- الخامسة والسادسة                      د- الثانية والسابعة

١١- يتكون التآلف الثلاثي من:

أ- ثلاث نغمات                              ب- خمس نغمات

ج- أربع نغمات                              د- ست نغمات

١٢- التآلف الناقص يتكون من:-

أ- ٣ك+٣ص                                      ب- ٣ص+٣ص

ج- ٣ص+٣ك                                      د- ٣ك+٣ك

١٣- تكون حركة اليد اليمنى عكس حركة اليد اليسرى في أثناء عزف التآلفات:-

أ- تفادياً للأخطاء اللحنية                      ب- تفادياً للأخطاء الهارمونية

ج- لعدم التقاء الأصابع                      د- تماشياً مع السلم

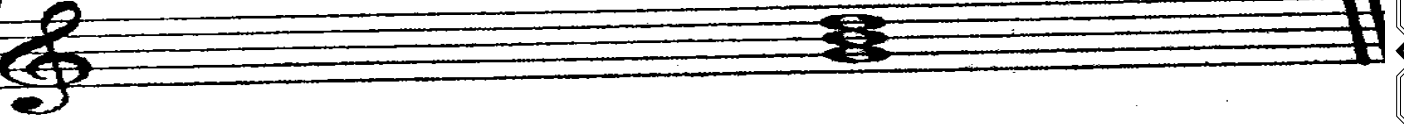


## السؤال الثاني: أكمل الفراغ فيما يلي:-

- ١- التآلفات الأساسية توجد على الدرجات الأولى،.....و..... من السلم
- ٢- تعزف التآلفات في وضعها.....
- ٣- التآلفات الأساسية يكون استقرارها.....
- ٤- يكون استقرار التآلفات الفرعية.....
- ٥- يوجد التآلف الزائد على الدرجة الثالثة في السلم.....الهارموني
- ٦- التآلف الناقص يوجد على الدرجتين الثانية.....من السلم الصغير الهارموني
- ٧- يفضل دائما في الهارموني العملي عزف التآلفات في وضعها.....
- ٨- التآلفات الفرعية توجد على الدرجات (الثانية والثالثة و.....والسابعة) من السلم
- ٩- التآلفات الأساسية توجد على الدرجات الأولى والرابعة و.....من السلم
- ١٠- التآلف الذي يتكون من ثلاثة كبيرة تعلوها ثلاثة كبيرة اخرى يسمى.....
- ١١- التآلف الثلاثي يتكون من ثلاث نغمات أساسية وهي.....،.....،.....
- ١٢- يتكون التآلف الكبير من ثلاثة كبيرة +.....
- ١٣- يكون ترتيب الأصوات الهارمونية من الغليظ إلى الحاد ابتداء بصوت.....
- ١٤- يتم تحريك اليد اليمنى بنغمات التآلف.....عكس اليد اليسرى
- ١٥- تكون حركة اليد عكسية في عزف التآلفات تفاديا.....
- ١٦- يتكون التآلف الصغير من.....+.....
- ١٧- يتكون التآلف الزائد من.....+ثلاثة كبيرة
- ١٨- ٣ص+٣ص تكون تآلفا.....

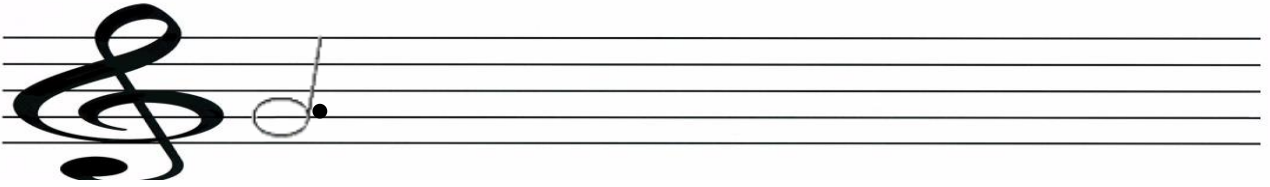
## السؤال الثالث :- أجب عن الأسئلة الآتية.

١- حدد نوع التألف الذي أمامك

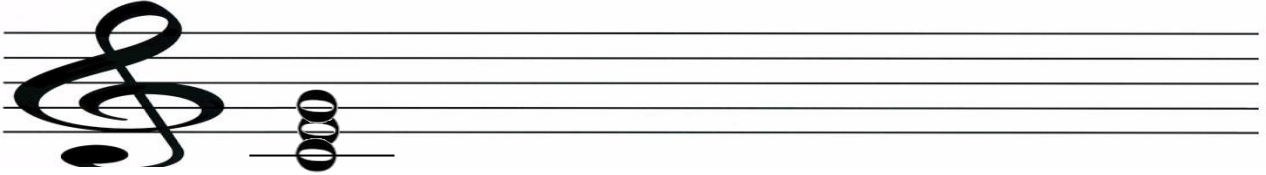


٢- من خلال الشكل الذي أمامك ابين التألف المطلوب

أ- تألف زايد



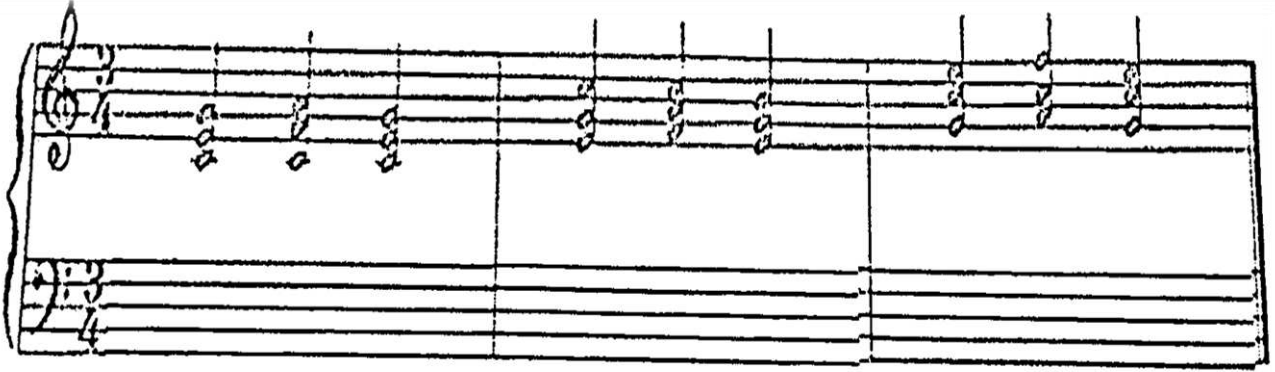
ب- اقلب التألف الذي أمامك:-



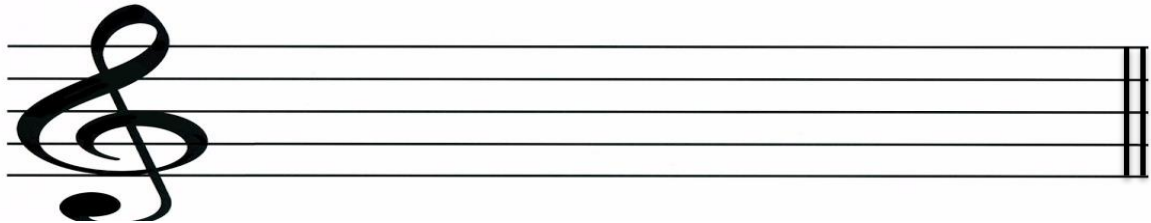
ج- ضع مصاحبة هارمونية للتمرين التالي:



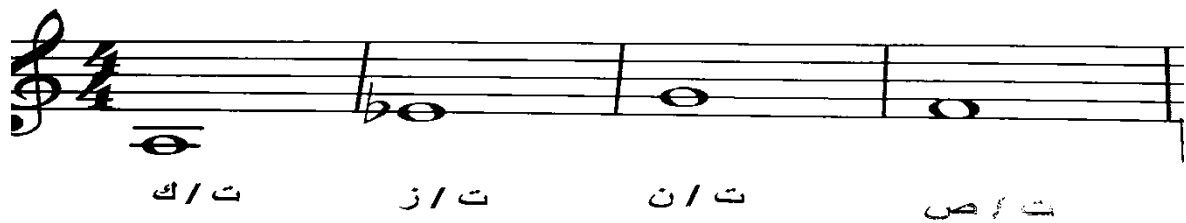
٣- أكمل التمرين التالي من خلال دراستك لرابط التآلفات بين تآلف  
الدرجة الأولى لسلم دو الكبير وبين تآلف الدرجة الرابعة (فا)



٤- دون تآلف الدرجة الثانية من سلم دو الصغير الهارموني  
بانقلاباته



٥- ابني التآلفات الآتية حسب الرموز الموجودة أسفلها:-



٦- اذكر طريقة بناء التآفات الهارمونية؟

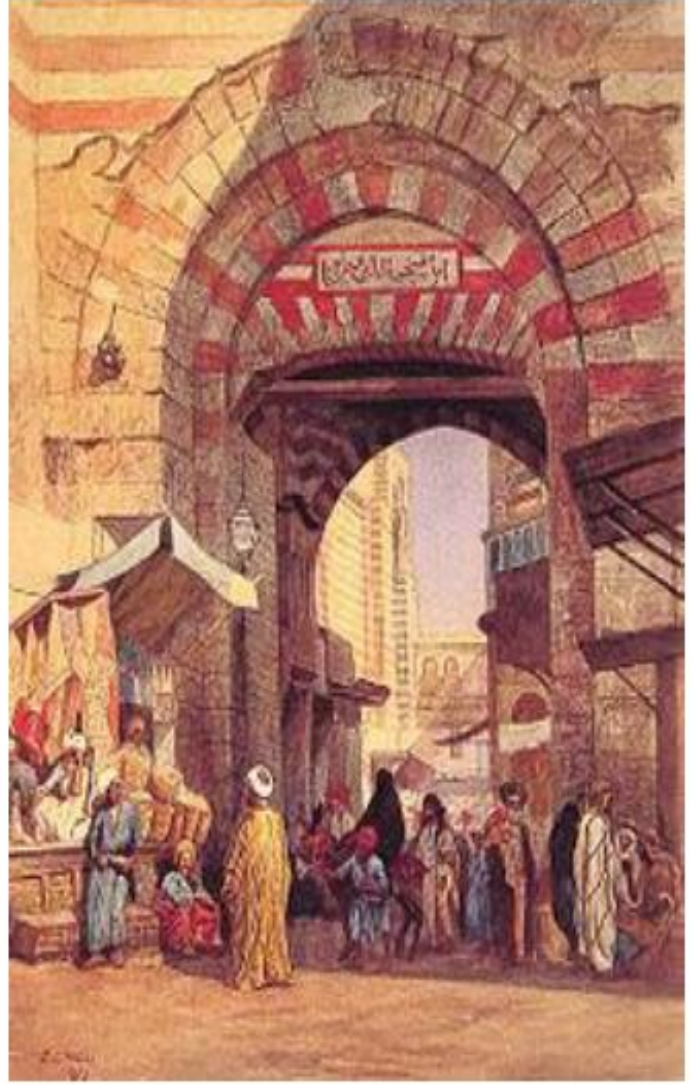
.....

.....

.....

## الوحدة الثالثة:-

### أسئلة الموسيقى في عصر الأندلس



## السؤال الأول:

ضع دائرة حول رمز الإجابة الصحيحة لكل مفردة من المفردات الآتية:

١- أسس زرياب أكبر مدرسة لفن.

أ- الشعر      ب- العزف      ج- الغناء      د- الرسم

٢- من الآلات الموسيقية الوترية في الأندلس.

أ- البوق      ب-الغربال      ج-العود      د- البندير

٣- برعت في الغناء مجموعة من الجواري والمغنيات مثل حمدونة ابنة:

أ-زرياب      ب-الخليفة المستكفي      ج-عبدالله الشاطبي      د-ابراهيم بن حجاج اللخمي

٤- من آلات النفخ الخشبية في الأندلس:

أ- الطنبور      ب- القانون      ج- الناي      د-الصنوج

٥- موشح (كللي يا سحب) من مقام:

أ-الحجاز      ب- الجهاركاه      ج-البياتي      د-الراست

٦-أضاف زرياب لآلة العود وترا خامسا للحصول على:

أ- ثلاثة دوواين      ب-رضا الرشيد      ج- ديوانيين كاملين      د-صوت عذب

٧-مغني فيلسوف وأديب ضليع وموسيقي بارع:

أ- ابن باجة      ب- عباس بن فرناس      ج-زرياب      د-ابن عبدربه

٨-ظهر الموشح في عهد الدولة:

أ-العثمانية      ب- العباسية      ج-المروانية      د- الرومانية

٩-أضاف زرياب لآلة العود وترا:

أ- سادسا      ب- رابعا      ج- خامسا      د- ثامنا

١٠- كان نشاط زرياب محصوراً في أول الأمر:

- أ- في جزيرة العرب فقط  
ب- في بغداد فقط  
ج- داخل البلاط الملكي  
د- غرب العالم الإسلامي

١١- ينقسم تلحين الموشح الى:

- أ- البدنية والخانة  
ب- البدنية الأولى والبدنية الثانية  
ج- القفلة أو الخرجة  
د- البدنية والخانة والخرجة أو القفلة

١٢- طور الأندلسيون الآلات الموسيقية وضبطوا تسويتها على قواعد جديدة بدء معها ظهور:

- أ- الغناء الجماعي  
ب- العزف الجماعي  
ج- الغناء المنفرد  
د- العزف المنفرد

١٣- يراعى عند صياغة الموشح اختيار الميزان الإيقاعي المطابق ل:

- أ- الميزان الموسيقي  
ب- الميزان الشعري  
ج- القواعد الموسيقية  
د- السلم الموسيقي

١٤- نشأ زرياب وتلمذ على يد:

- أ- ابراهيم الموصلي  
ب- اسحاق الموصلي  
ج- الخليفة الرشيد  
د- عبد الرحيم المسلوب

١٥- يختلف الموشح عن غيره من ألوان النظم الأخرى في:

- أ- خلوه من الأوزان الشعرية المعروفة  
ب- كثرة ضروبه  
ج- استخدام اللغة الدارجة والاعجمية  
د- كل ما سبق

١٦- ازدهرت الموسيقى في العصر

- أ- الأموي  
ب- الفاطمي  
ج- الصليبي  
د- العباسي

١٧- من الآلات الموسيقية التي طورها الأندلسيون

- أ- الرباب والطنبور  
ب- البيانو والجيتار  
ج- الكمان والقانون  
د- البوق والكمان

١٧- اليراع هو:

أ- اسم لآلة نفخ خشبية

ب- اسم لآلة نفخ نحاسية

ج- اسم لآلة وترية

د- اسم لآلة إيقاعية

١٨- من أهم مؤلفات العصر الأندلسي

أ- النوبة

ب- الصوت

ج- الدور

د- الطقطوقة

١٩- مؤسس الموسيقى العربية في الأندلس هو

أ- زرياب

ب- ابن باجة

ج- ابن عبدربه

د- عباس بن فرناس

٢٠- سمع الحكم الأموي (ملك الأندلس) بزرياب فاستدعاه الى

أ- اشبيلية

ب- قرطبة

ج- طنجة

د- مراكش

## السؤال الثاني: أكمل الفراغ فيما يلي:-

١- من أهم الموسيقين العباقرة في الأندلس.....

٢- نقل العرب الى أوروبا آلات موسيقية عديدة مثل آلة.....

٣-..... هو أقدم أنواع التأليف الغنائي وهو لون  
من ألوان النظم

٤- تم الإستغناء عن آلة العود في أوروبا في

أواخر القرن..... الميلادي بسبب..... و.....

٥- تنقسم الآلات الموسيقية في الأندلس الى:

أ- آلات نفخ.....

ب- آلات.....

ج- آلات نفخ.....

د- آلات.....

٦- من أهم الموسيقين العباقرة في الأندلس

أ-.....

ب-.....

ح-.....



- ٧- كان وزن عود زرياب أقل بمقدار..... من وزن عود إسحاق
- ٨- يتم تلحين الخانة في الموشح من الأصوات.....
- ٩- الضرب الذي صيغ عليه موشح كللي ياسب هو ضرب.....
- ١٠- كان عبد الوهاب وحيد عصره ونسيجا منفردا في براعة الغناء  
ولقب.....
- ١١- يستحسن أن تلحن أجزاء الموشح على..... من نوع واحد
- ١٢- انتشرت آلة البيانو في أواخر القرن.....
- ١٣- تفنن الأندلسيون في الغناء..... الموسيقى بعد وصول  
زرياب الى الأندلس
- ١٤- من أهم أنواع التأليف في العصر  
الأندلسي.....و.....و.....
- ١٥- تأثرت موسيقى الجنوب الغربي لأوروبا بالطابع الأندلسي منذ  
القرن.....
- ١٦- ازدهرت الموسيقى في العصر العباسي وأصبح البلاط  
الرشيدي.....
- ١٧- بلغت الأندلس قمة ازدهارها الحضاري في عهد  
الخلافة..... واستمرت الحضارة العربية طيلة..... قرون
- ١٨- في عهد الخليفة..... جمع ما يزيد عن أربعمئة ألف مجلد من  
مختلف العلوم والفنون والموسيقى
- ١٩- انحصرت الموسيقى في الأندلس قبل وصول زرياب إليها في  
أسلوب.....و.....
- ٢٠- ساهم زرياب في نقل أمة بأسرها من حال البداوة الى حال الحضارة  
ب.....و.....و.....

- ٢١- كانت الطريقة المتبعة في حفظ الألحان في المدرسة الغنائية تعتمد على.....
- ٢٢- لقب أبو الحسن علي بن نافع ب(زرياب) بسبب.....و.....
- ٢٣- ظهر الموشح في عهد الدولة.....في القرن.....
- ٢٤- تأتي الخرجة أو القفلة على وزن ولحن.....في أغلب الأحيان
- ٢٥- يقال للموشح أنه الوشاح الذي تتشح به المرأة أوسير من الجلد دلالة على.....
- ٢٦- الضروب العربية التي يصاغ عليها الموشح عديدة منها.....و.....
- ٢٧- استعمل زرياب مضرب العود من ريشة النسر بدلا من.....
- ٢٨- انحصر نشاط زرياب الموسيقي في بادئ الأمر داخل.....ثم انتشر فنه في.....ثم.....
- ٢٩- موشح (كلبي ياسحب) ضربه.....ومقامه.....
- ٣٠- الموشح من القوالب الموسيقية العربية.....

### السؤال الثالث :- أجب عن الأسئلة الآتية.

١- اذكر إثنين من الإيقاعات التي يلحن عليها الموشح.

أ.....

ب.....

٢- سبب خروج زرياب وأهله من

.....

٣- إرسم جدولاً يوضح أقسام تلحين الموشح.

.....  
.....  
.....  
٤- اذكر إثنان من شروط صياغة ألحان الموشحات:

أ-.....

ب-.....

٥- تنقسم الآلات الموسيقية في الأندلس الى أربعة أقسام. اذكر اثنين منها  
مع إعطاء مثال لكل نوع

أ-.....

ب-.....

٦- اذكر خصائص الأندلسية؟

أ-..... ب-.....

ج-..... د-.....

٧- عرف الموشح:-

أ-لغة:-.....

ب-اصطلاحا:-.....

٨- أكمل الجدول التالي:

م	الآلات الموسيقية الأندلسية	مثال ١	مثال ٢
أ	آلات وترية		
ب	آلات نفخ خشبية		
ج	آلات نفخ نحاسية		
د	آلات نقر إيقاعية		

٩- اشرح الغرض من ابتكار الموشح.

.....  
.....

١٠- يختلف الموشح عن غيره من ألوان النظم بعدة أمور، اذكرها؟

.....  
.....

١١- وضح كيف وصلت الموسيقى الأندلسية الى شمال إفريقيا بعد سقوط بغداد؟

.....  
.....  
.....

١٢- وضح أثر زرياب على الموسيقى الأندلسية؟

.....  
.....  
.....  
.....

١٣- لماذا لقب الحسن علي بن نافع ب(زرياب)؟

.....  
.....

# أسئلة الوحدة الرابعة:- قواعد ونظريات



## السؤال الأول:

ضع دائرة حول رمز الإجابة الصحيحة لكل مفردة من المفردات الآتية:

١- تساعد عملية تصوير الألبان على

أ- السرعة في الأداء      ب- الإرتكاز في الأداء

ج- تحسين جودة الأداء      د- اظهار قدرات ومهارات العازفين

٢- يتم تصوير الألبان من خلال:-

أ- تحديد دليل المقام في الطبقة الصوتية الجديدة مع عدم تدوينه

ب- تحديد دليل السلم في الطبقة الصوتية الجديدة وتدوينه

ج- تحديد دليل اللحن في الطبقة الصوتية الجديدة وتدوينه

د- تحديد دليل اللحن في الجملة الموسيقية وغناؤه

٣- يعبر الميزان البسيط عن الوحدات الإيقاعية البسيطة مثل:-

أ- الروند      ب- البانش المنقوط

ج- النوار المنقوط      د- الروند المنقوط

٤- الميزان المركب هو الذي يعبر عن الوحدات:

أ- المركبة      ب- السريعة

ج- البسيطة      د- الطويلة

٥- يتم التعرف على السلم الأساسي للمقطوعة المراد تصويرها عن طريق

أ- الدليل فقط      ب- الدليل ودرجة الإرتكاز

ج- علامات التحويل العارضة      د- درجة الارتكاز فقط

٦- هي التقسيم الثلاثي للوحدة الزمنية ذات التقسيم الثنائي:-

أ- السبعية      ب- الديولية      ج- التريولية      د- السدسية

٧- يقصد بالتريولية:-

أ- التقسيم الثنائي للوحدة ذات التقسيم الثلاثي

ب- التقسيم الثلاثي للوحدة ذات التقسيم الثلاثي

ج- القسيم الثلاثي للوحدة ذات التقسيم الثنائي

د- التقسيم الثلاثي للوحدة ذات التقسيم الرباعي

٨- المقصود بعملية تصوير الألحان:-

أ- تغيير طبقتها الصوتية

ب- رسم طبقتها الصوتية

ج- غناء طبقتها الصوتية

د- تثبيت طبقتها الصوتية

٩- تسمى عملية تغيير الطبقة الصوتية للحن:-

أ- التنزيل

ب- الترفيع

ج- التصوير

د- التحليل

١٠- أحد العلامات التالية لا تستعمل للدلالة على الميزان المركب:-

أ- الروند المنقوط

ب- البلاش

ج- الكروش المنقوط

د- النوار المنقوط

## السؤال الثاني: أكمل الفراغ فيما يلي:-

١- الميزان..... هو الذي يعبر عن الوحدات الإيقاعية المركبة

٢-..... هي التقسيم الثلاثي للوحدات ذات التقسيم الثنائي

٣- عملية..... السلازم هو تغيير طبقتها الصوتية وذلك برفعها أو خفضها

٤- يقوم بعض الملحنين بإدخال وحدات إيقاعية غير مألوفة..... ألحانهم

٥- التقسيم الثنائي للوحدات الزمنية ذات التقسيم الثلاثي يسمى.....

٦- تمكننا عملية تصوير الألحان إظهار قدرات ومهارة.....

٧- الميزان البسيط هو الذي يعبر عن الوحدات الإيقاعية.....

٨- من الوحدات الإيقاعية البسيطة الروند والبلاش و..... و.....

٩- نستعين بعملية تصوير الأحن لموافقة الطبقة الصوتية.....

١٠- تتحول الأشكال الإيقاعية الى أشكال إيقاعية غير مألوفة عندما توضع في سياق غير.....

١١- يطلق المصطلح (تربية السمع) على عنصر.....

### السؤال الثالث :- أجب عن الأسئلة الآتية.

١- عرف التالي

أ- الديولية.....

ب- الميزان البسيط.....

ج- عملية تصوير  
السلام.....

د- الميزان المركب.....

٢- علل

\*\*استخدام بعض المؤلفين اشكالا الإيقاعية غير مألوفة في مؤلفاتهم؟

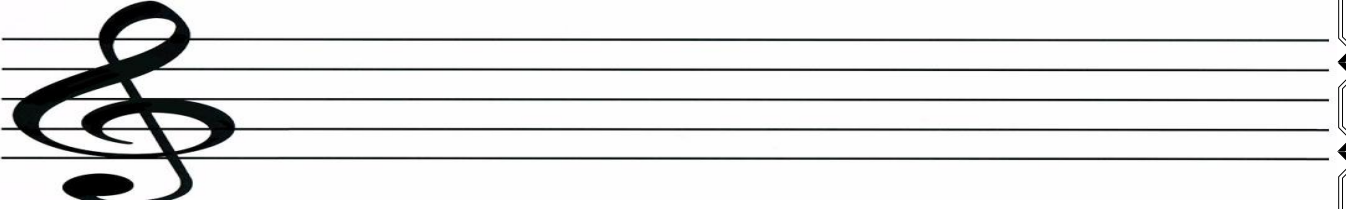
٣- دون تمرين إيقاعيا من ميزان ثلاثي من ٤ موازير يحتوي على بعض  
الأشكال الإيقاعية الغير مألوفة



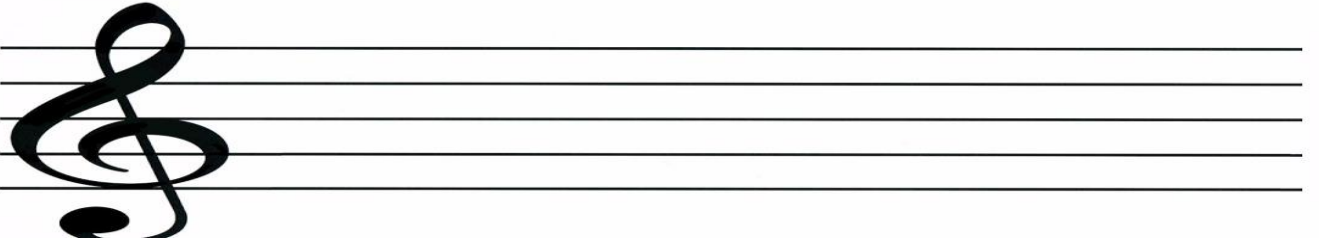


٤- وضح عند تصوير سلم دو الكبير مسافة ثانية كبيرة صاعدة نحصل على سلم ري الكبير مع تحديد أسماء النغمات والأبعاد المناسبة لها:

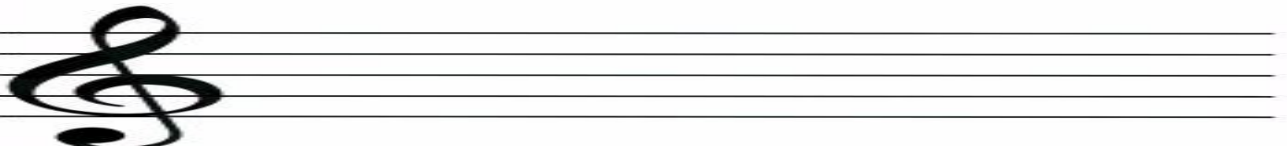
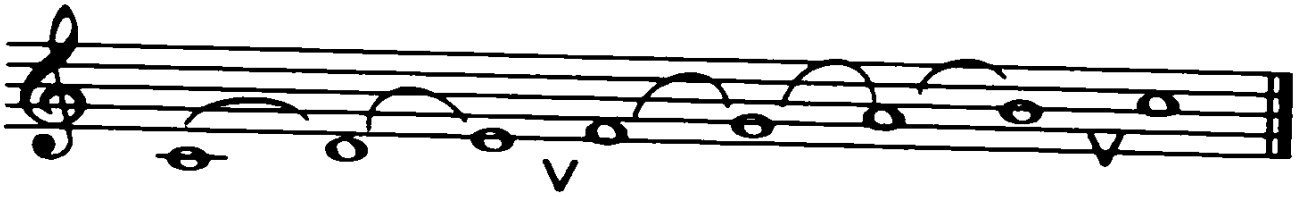
سلم دو الكبير



سلم ري الكبير بعد التصوير



٥- قم بتصوير سلم دو الكبير مسافة ثلاثة كبيرة صاعدة مع تغيير ما يجب تغييره



أ- اسم السلم الجديد.....

ب- دليله.....

٦- يوجد أربع خطوات لتصوير الألحان ، اذكرها

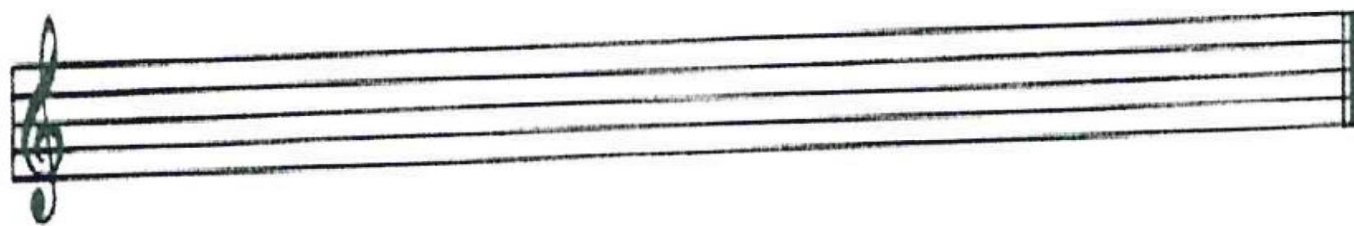
.....

.....

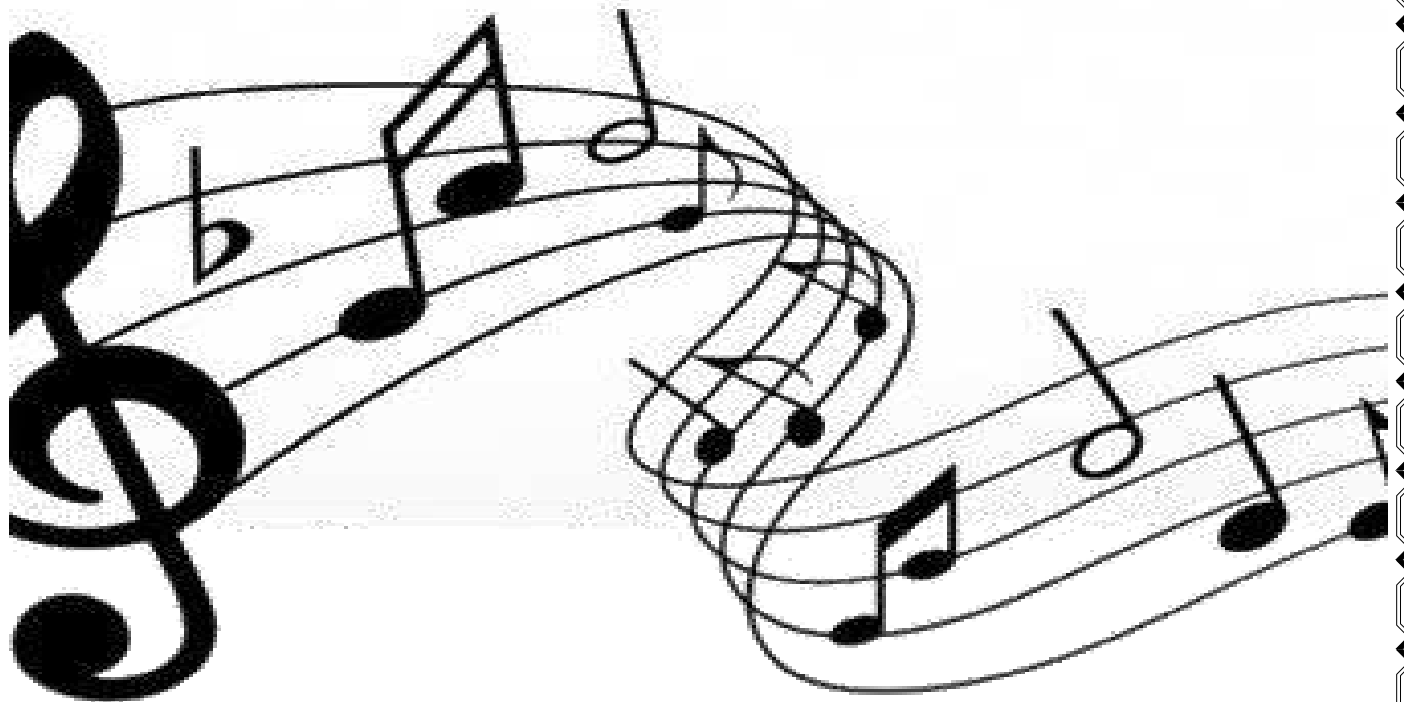
.....

.....

صور اللحن التالي على درجة ثلاثة صاعدة كبيرة مع تغيير ما يجب تغييره ، (مع ذكر السلم الجديد ودليلية)



# اجابة أسئلة الوحدة الأولى



## اجابة السؤال الأول:-

الباريتون	٩	الطويلة	١
أربعة حبال	١٠	السوبرانو والألطي	٢
جميع ماسبق	١١	تجويف الجبهة	٣
الفم	١٢	الألطي	٤
الباص	١٣	٤ أوكتافات	٥
حادة	١٤	ثلاث طبقات	٦
الباريتون	١٥	دخول الهواء	٧
		السوبرانو	٨

## اجابة السؤال الثاني:-

(١) ست-٤ أو كتافات-ثلاث

(٢) الفم والحنجرة

(٣) الرنين

(٤) الفسيولوجي

(٥) الحنجرة

(٦) رنينه

(٧) الطول والقصر (الارتخاء والشدة)

(٨) القرار

(٩) التينور

- ١٠) تام  
١١) الباص  
١٢) غير تام  
١٣) صوته  
١٤) تجاويف الرنين  
١٥) النساء  
١٦) أوكتافان  
١٧) الجهاز التنفسي-الرنين  
١٨) الأوبرالي-أحد  
١٩) عمق  
٢٠) الواسع-الانفعالات  
٢١) أغلظ  
٢٢) الغناء السليم  
٢٣) للتنفس  
٢٤) الفم  
٢٥) الصوت  
٢٦) غليظة

(٢٧) الرئة

(٢٨) المصوت

(٢٩) مزدوج-الرئة

(٣٠) مصدر الاهتزازات

(٣١) الباريتون

(٣٢) تجويف الفم-سقف الحلق اللين

(٣٣) تجويف الجبهة-تجويف الصدر

(٣٤) الحبال الأساسية

(٣٥) الحنجرة

(٣٦) الرنين

(٣٧) السكتات

(٣٨) التنفس

إجابة السؤال الثالث:-

١- أ) ليحمي الرئة من الصدمات والاختراق حيث يلتف حولها

ب)-يرجع الى الإختلاف ففي شكل الرأس وتكوينها الفسيولوجي والتجاويف الموجودة بها

٢-الرنين عبارة عن تداخل وانتشار موجات الصوت داخل الجهاز  
المصوت

٣-الصوت الرنان هو الصوت الذي يتمكن من استخدام الجهاز  
المصوت الإستخدام الأمثل

٤-التنفس العميق هو الذي يتم فيه اخراج أكبر كمية من الهواء  
أثناء عملية الزفير

٥-الحنجرة المصدر الأساسي لصدر الصوت

٦-التنفس هو القوة الإيجابية التي تعين على الغناء السليم

٧-ثلاثة أماكن لأخذ النفس أثناء الغناء

(أ)موضع السكتات

(ب)قبل النوت الطويلة

(ج)قبل المواضع التي تحتاج الى شدة في الأداء (F)

٨- الثنايا الصوتية مصدر الاهتزازات المكونة للصوت

٩-الهدف من التدريبات الصوتية

(أ)تحقيق المرونة في الأداء

(ب)اكتساب مهارة السرعة والتلوين الصوتي

(ج)استخدام أماكن الرنين

(د)توسيع المنطقة الصوتية لدى المتدرب

١٠- الهدف من معرفة الطبقات الصوتية نعرف المستوى النغمي  
الطبيعي الذي نتحدث أونغمي من خلاله حتى لا نرهق الحبال الصوتية

١١- ما يحدث اذا لم يتعرف المغني على قواعد أخذ النفس  
لايستطيع الأداء المناسب أو التلوين وربما يتسبب في افساد  
الإحساس بالعبارات والجمل واحتمال اختلال المعنى

١٢- لا تختلف عملية التنفس في الكلام عنها في الغناء إلا أن  
الغناء يكون في مساحة صوتية أوسع تشتمل نغمات حادة وغلظة  
لذا تحتاج لمخزون أكبر من الهواء.




١٣- خصائص طبقة الألتو تمتاز بأداء الانفعالات العميقة

١٤- يتم تبادل النفس أثناء الغناء الجماعي عند غناء النغمات  
الطويلة التي يصعب غناءها في نفس واحد مع مراعاة ألا يحدث  
هذا التبادل قبل النهاية مباشرة حتى تكون النهاية قوية وموحدة.

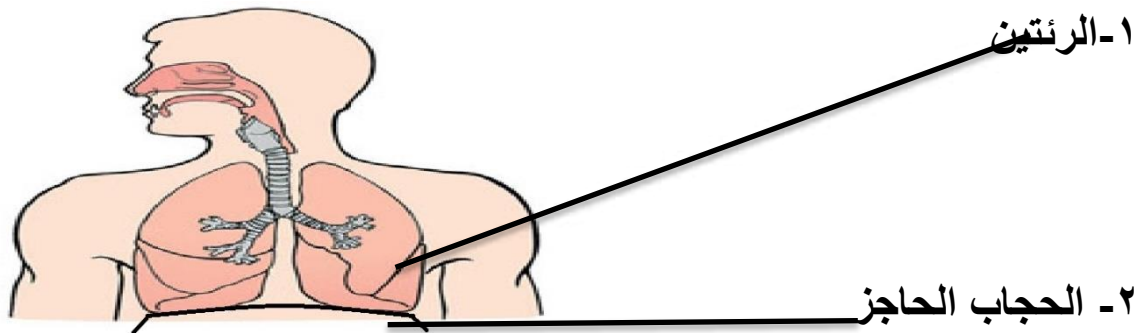
١٥- يتكون الجهاز المصوت من:-

م	الفروع	الأجزاء
أ	التجاويف الرنانة الثابتة	تجويف الجبهة
ب	التجاويف الرنانة المتحركة	تجويف الفم سقف الحلق اللين

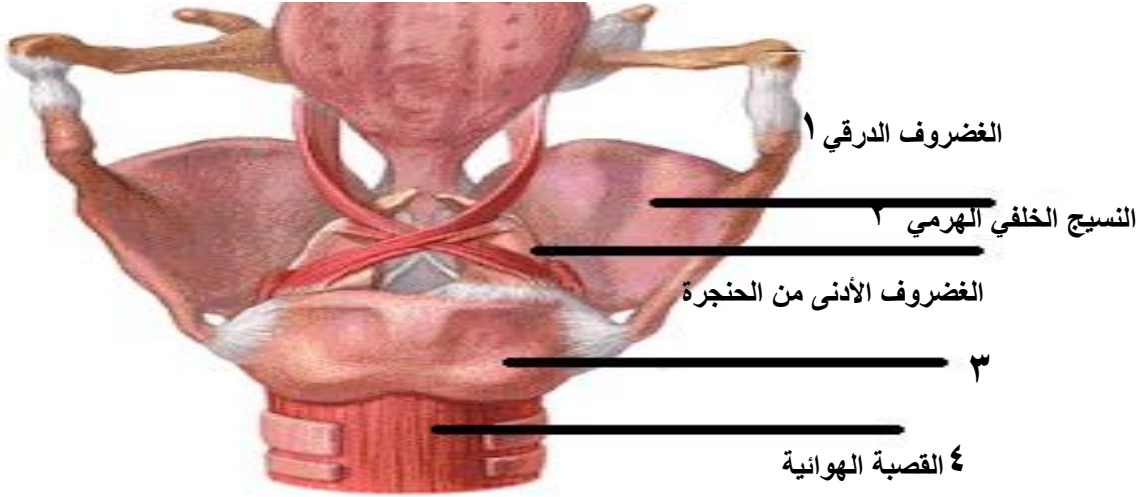


م	الطبقة الصوتية (الألطي)	الطبقة الصوتية (الباص)	الطبقة الصوتية (السوبرانو)
التعريف	أغلظ وأعمق طبقات أصوات النساء	أكثر الطبقات الصوتية غلظة على الإطلاق	من الطبقات المعبرة في الأداء الأوبرالي وهي أحد الطبقات الصوتية على الإطلاق
الرسم			

١٧- استخرج من الشكل التالي ما يلي:



## ١٨- اكمل الرسم التالي.



## التدريب الأول:



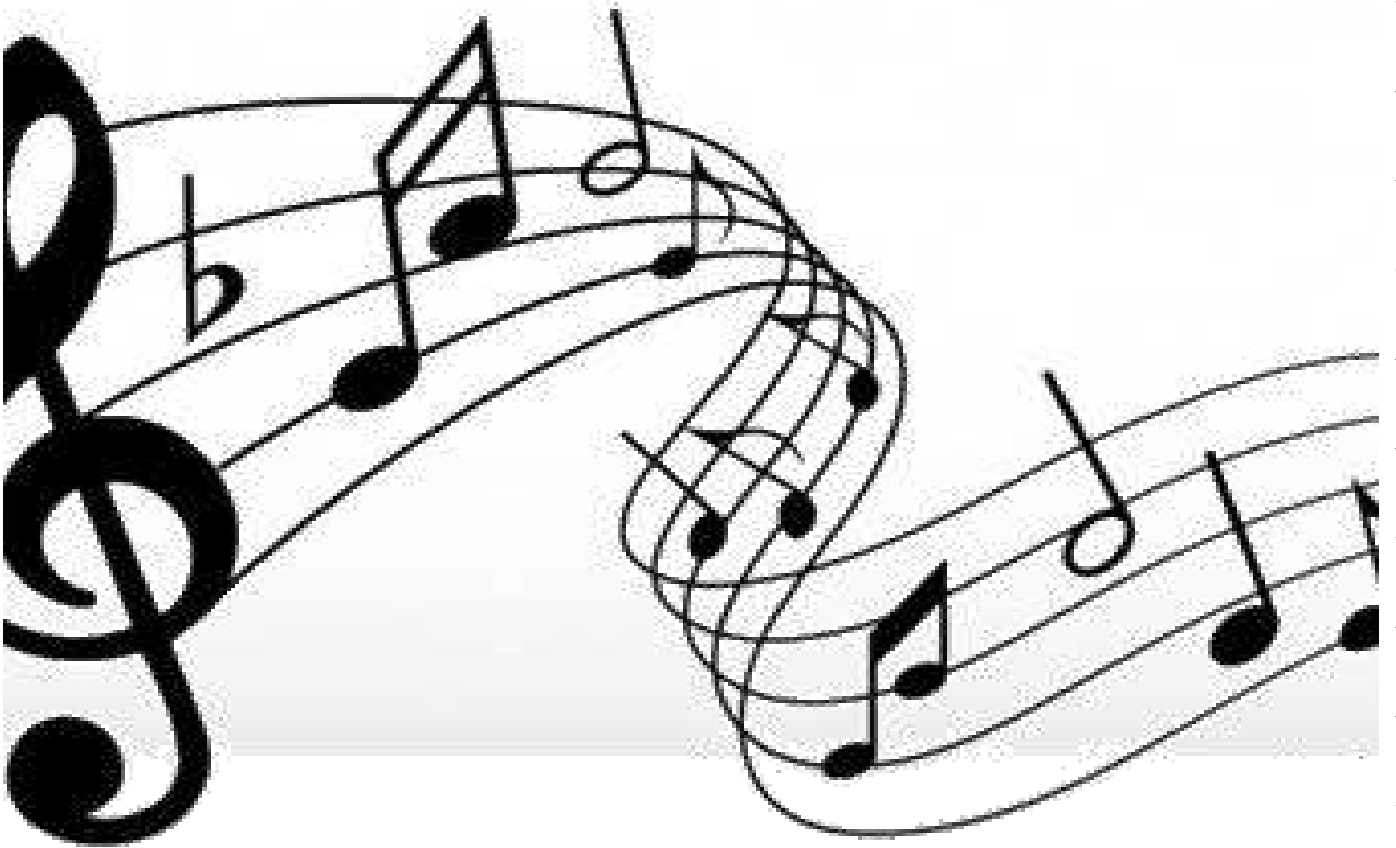
أ- غناء التدريب متصلا وبنفس واحد

ب- أخذ نفس عميق في أثناء المازور الصامتة وسمع خلالها النغمة التالية

ج- تصوير التدريب بمقدار أنصاف الدرجات الصوتية وصولا الى سلم صول الكبير

د- غناء التدريب بسرعة بطيئة ثم أسرع فأسرع في أثناء الصعود

# اجابة أسئلة الوحدة الثانية



## اجابة السؤال الأول:-

هبوطا أو صعودا	٨	ثلاثة كبيرة تعلوها ثلاثة كبيرة	١
ك٣+ك٣	٩	حساس السلم	٢
المتقارب	١٠	الخامسة والسادسة	٣
تآلف كبير	١١	ثلاث نغمات	٤
ك٣+ص٣	١٢	ص٣+ص٣	٥
الأولى والرابعة والخامسة	١٣	تفاديا للأخطاء الهارمونية	٦
غالبًا تكون نغمة الأساس هي النغمة المكررة			٧

## اجابة السؤال الثاني:-

١-الرابعة والخامسة

٢-المتقارب

٣-تام

٤-غير تام

٥-الصغير

٦-والسابعة

٧-المتقارب

٨-والسادسة

٩-الخامسة

١٠-تآلف زائد

١١-أساس التآلف (١)، ثلاثة التآلف (٣)، خامسة التآلف (٥)

١٢-ثلاثة صغيرة

١٣- الباص

١٤-هبوطا أو صعودا

١٥-للأخطاء الهارمونية

١٦-٣ص+٣ك

١٧-ثالثة كبيرة

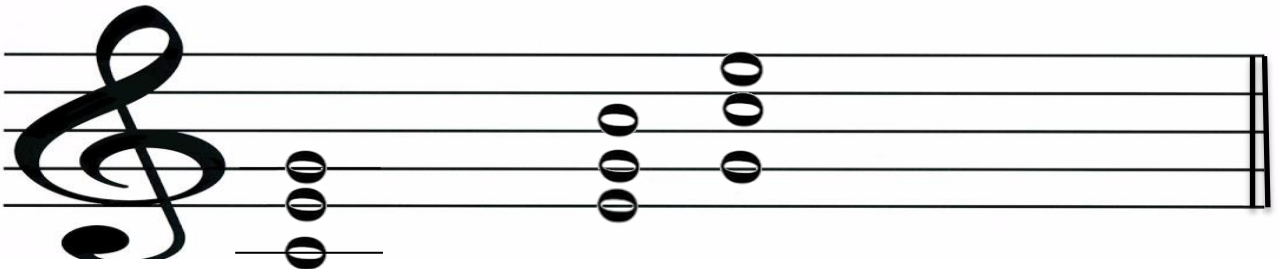
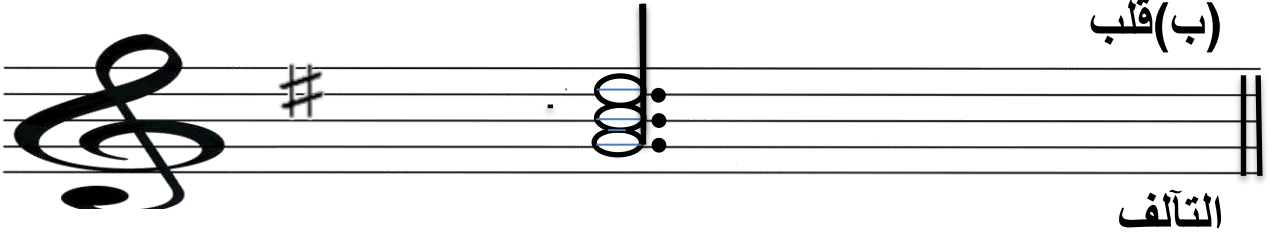
١٨-ناقص

### اجابة السؤال الثالث:-

١- نوع التآلف كبير

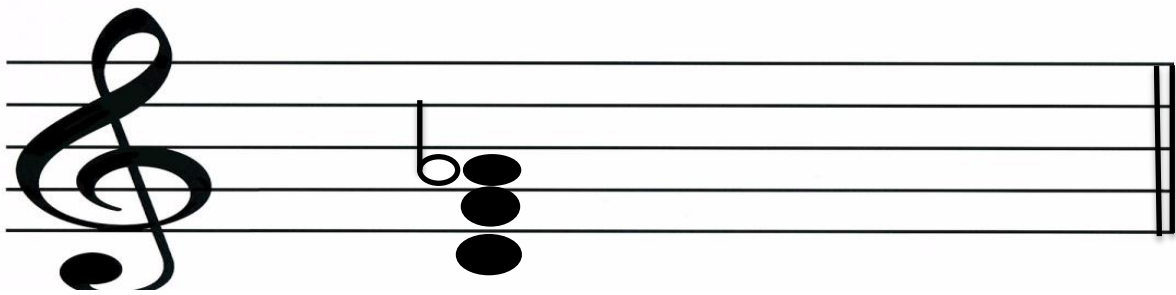
٢- (أ)تآلف زائد

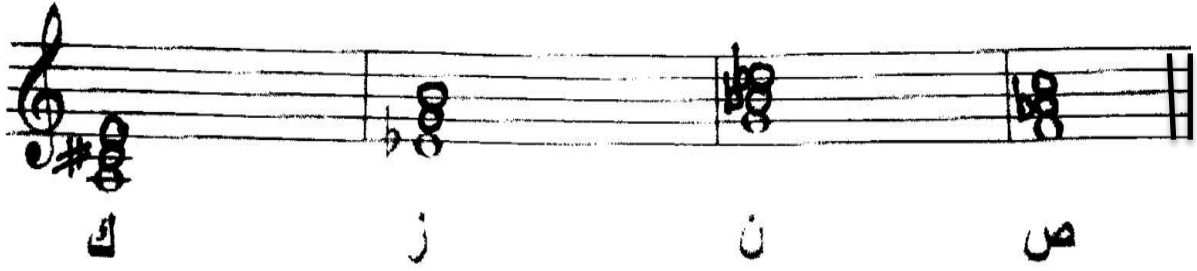
(ب)قلب





٤- تألف الدرجة الثانية من سلم دو الصغير الهارموني





### ٦- طريقة بناء التآلفات الهارمونية

يفضل دائما في الهارموني العملي عزف التآلفات في وضعها المتقارب وتتحرك اليد اليمنى بنغمات التآلف الأول هبوطا أو صعودا إلى أقرب نغمات التآلف التالي له ويفضل أن تكون حركته عكسية تفاديا للأخطاء الهارمونية.

## اجابة أسئلة الوحدة الثالثة





## إجابة السؤال الأول:-

١	الغناء	١١	البدنية والخانة والخرجة أو القفلة
٢	العود	١٢	العزف الجماعي
٣	زرياب	١٣	الميزان الشعري
٤	الناي	١٤	اسحاق الموصلي
٥	الجهارگاه	١٥	خلوه من الأوزان الشعرية المعروفة
٦	ديوانيين كاملين	١٦	العباسي
٧	ابن باجه	١٧	الرباب والطنبورة
٨	المروانية	١٨	اسم لآلة نفخ خشبية
٩	خامسا	١٩	زرياب
١٠	داخل البلاط الملكي	٢٠	قرطبة

## إجابة السؤال الثاني:-

١- زرياب

٢- العود-القيثارة

٣- الموشح

٤- السابع عشر- ظهور آلة البيانو وتطور علم الهارموني

٥- خشبية- نقر- نحاسية - وترية

٦- ابن باجة- عباس بن فرناس - زرياب

٧- الثلث

٨- الحادة

٩- سماعي دارج

- ١٠- (الحاجب)
- ١١- ميزان
- ١٢- السابع عشر الميلادي
- ١٣- التأليف
- ١٤- النوبة والزجل والموشحات
- ١٥- الثالث عشر الميلادي
- ١٦- موئل الغناء ومقصد أرباب الموسيقى
- ١٧- الأموية -ثمانية قرون
- ١٨- عبد الرحمن بن الحكم
- ١٩- غناء النصارى وحاداة الإبل
- ٢٠- تحبيب الموسيقى إليهم وترغيبهم فيها وتنظيم حياتهم اليومية
- ٢١- تكرار اللحن
- ٢٢- سواد لونه وفصاحة لسانه
- ٢٣- المروانية - التاسع الميلادي
- ٢٤- البدنية الأولى
- ٢٥- الجمال والتنميق
- ٢٦- الدارج والسربند
- ٢٧- رقيق الخشب
- ٢٨- البلاط الملكي-قصور الأمراء والوجهاء-جميع الناس
- ٢٩- سماعي دارج-الجهاركاه
- ٣٠- الغنائية

## اجابة السؤال الثالث:-

١- (ا) السماعيات كالثقل - (ب)-اليورك

٢- لحقد استاذة عليه

٣-

المرحلة الأولى	يدرس فيها الطالب الموازين الشعرية وقراءة الأشعار بمصاحبة النقر على الدف ليدل على مفاصل الميزان
المرحلة الثانية	يدرس فيها الطالب اللحن بسيطاً مجرداً من كل زخرفة أو تنميق
المرحلة الثالثة	يدرس فيها الطالب زخرفة وتنميق الألحان وما يتبعها من إبراز العواطف واتقان الغناء

٤-

١- اختيار الميزان الإيقاعي المطابق للميزان الشعري والمقام الموسيقى الملائم لمعاني الكلمات

٢- القواعد الموسيقية كتناسب أجزاء اللحن وانسجامه مع التوقيع (الدمات، والتكات، والسكتات) الموجودة في الميزان المختار

٥-

(أ)- آلات وترية مثل العود والطنبورة

(ب)- آلات نفخ خشبية مثل الناي والمزمار

٦-

أ-الموسيقا الأندلسية مقامية نغمية

ب-تشكل الخلية المقامية البناء الأساسي للطابع الأندلسي

ج-يتضح فيها الانسجام بين الشعر واللحن

## د-تجلي الإبداع في أسلوب الارتجال

### ٧- الموشح

أ- لغة:- الوشاح الذي كانت تتشح به المرأة قديما ويقال أيضا سير من الجلد المرصع دلالة على الجمال والتنميق

ب-اصطلاحا:-الموشح هو أقدم أنواع التأليف الغنائي

-٨

م	الآلات الموسيقية الأندلسية	مثال ١	مثال ٢
١	آلات وترية	الرباب	الكمّان
٢	آلات نفخ خشبية	اليراع	النّاي
٣	آلات نفخ نحاسية	البوق	النّفير
٤	آلات نقر ايقاعية	الدف	الغربال

٩-التحرر بالموسيقا من قيود الأوزان الشعرية المعروفة لیتسع المجال وينطلق الخيال

١٠- خلوه من الأوزان الشعرية المعروفة وبكثرة

أوزانه(ضروبه)واستعمال اللغة الدارجة والأعجمية في بعض أجزائه

١١- بعد سقوط الأندلس ظل ملوكها محتفظين في قصورهم بالموسيقين

العرب لمدة طويلة وقد هاجر ما يربو على نصف المليون إلى شمال أفريقيا وحملوا معهم ما ألفوه وكتبوه في الموسيقى وما يملكون من آلات وألحان

-١٢

أ-أدخل مقامات وسلام عديدة كانت مجهولة قبيل عصره

ب-ابتدع أسلوبا جديدا في الغناء على ثلاث دورات(نشيد- بسيط-هزج)

ج-وضع أسسا صالحة لتشييد أول معهد للموسيقا في البلاد العربية

د-ألف مجموعة عديدة من الموشحات والنوبات الأندلسية

١٣- بسبب سواد لونه وفصاحة لسانه وحسن صوته تشببها له بطائر  
أسود حسن التغريد يقال له (الزرياب)

## إجابة أسئلة الوحدة الرابعة



## إجابة السؤال الأول:-

التريولية	٦	١	اظهار قدرات ومهارات العازفين
التقسيم الثلاثي للوحدة ذات التقسيم الثنائي	٧	٢	تحديد دليل اللحن في الطبقة الجديدة وتدوينه
تغيير طبقتها الصوتية	٨	٣	الروند
التصوير	٩	٤	المركبة
البلانش	١٠	٥	الدليل ودرجة الارتكاز فقط

## إجابة السؤال الثاني:-

- ١- المركب
- ٢- التريولية
- ٣- تصوير
- ٤- لإثراء
- ٥- الديولية
- ٦- العازفين
- ٧- البسيطة
- ٨- النوار- الكروش
- ٩- للمؤدي
- ١٠- سياقها الطبيعي
- ١١- الصولفيج

## إجابة السؤال الثالث:-

١- (أ) الديولية:- هي التقسيم الثنائي للوحدة ذات التقسيم  
الثلاثي

(ب) الميزان البسيط:- هو الذي يعبر عن الوحدات الإيقاعية  
البسيطة

(ج) تصوير السلاالم:- هو تغيير طبقتها الصوتية وذلك برفعها أو  
خفضها الى مسافات صوتية محددة.

(د) الميزان المركب:- هو الذي يعبر عن الوحدات الإيقاعية  
المركبة.

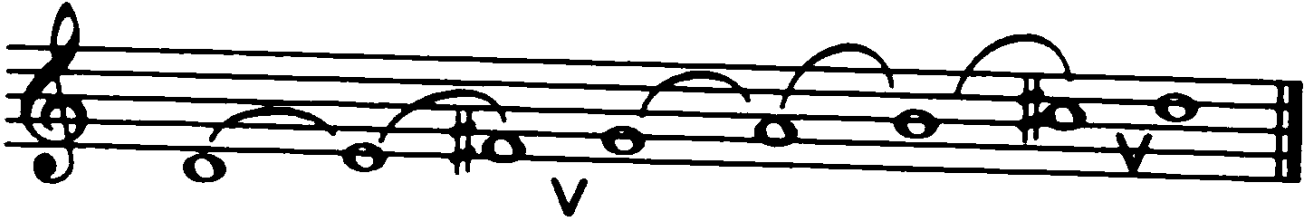
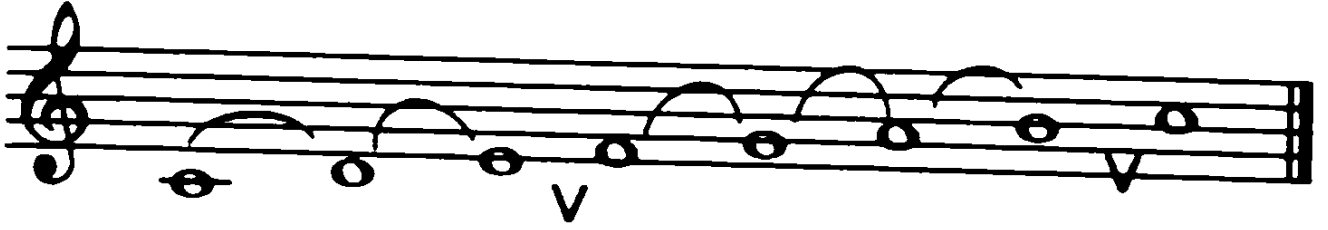
٢- لإضفاء مسحة من الجمال والتلوين اللحني

٣- تمرين ايقاعي من أربع موازير في ثلاثي ميزان بسيط



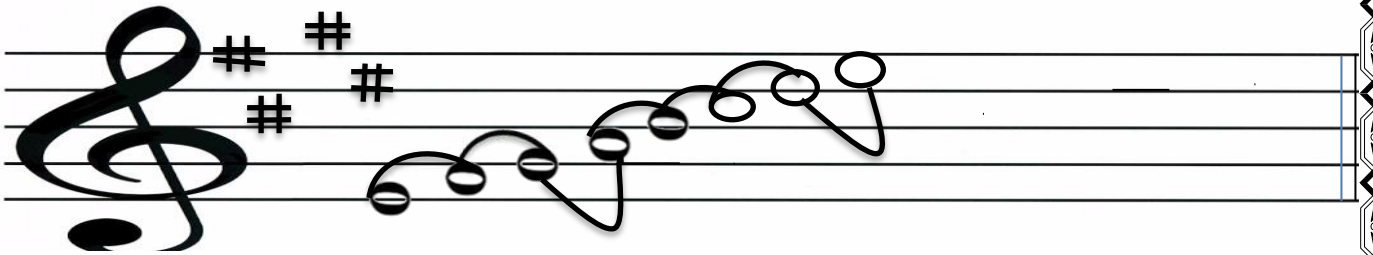
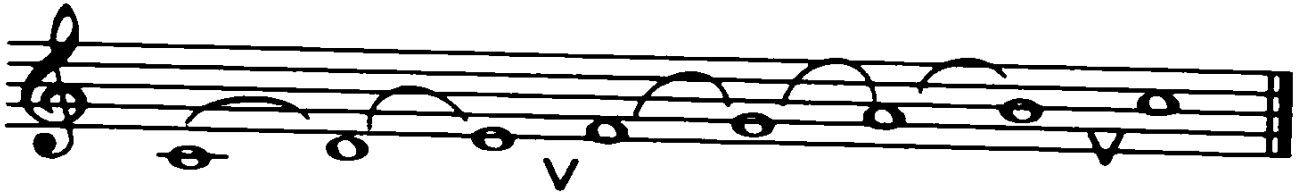


٤- سلم دو الكبير----- وسلم ري الكبير بعد التصوير



٥- (أ) اسم السلم الجديد سلم مي

(ب) دليله فا#-دو#-صول#-ري#



## ٦- خطوات تصوير الألبان

١- التعرف على السلم الأساسي للحن المزمع تصويره من خلال درجة ارتكازه ودليله

٢- تصوير السلم الأساسي الى المسافة المطلوبة وذلك لتحديد درجة الإرتكاز والدليل الجديدين

٣- تحديد دليل اللحن في الطبقة الصوتية الجديدة وتدوينه

٤- تحديد علامات التحويل العارضة- إن وجدت ووضعها في مكانها المناسب

٧- اللحن بعد التصوير



تم بحمد الله

