

تم تحميل هذا الملف من موقع المناهج العُمانية



\*للحصول على أوراق عمل لجميع الصفوف وجميع المواد اضغط هنا

<https://almanahj.com/om>

\* للحصول على أوراق عمل لجميع مواد الصف الثاني عشر اضغط هنا

<https://almanahj.com/om/12>

\* للحصول على جميع أوراق الصف الثاني عشر في مادة مهارات موسيقية وجميع الفصول, اضغط هنا

<https://almanahj.com/om/12music>

\* للحصول على أوراق عمل لجميع مواد الصف الثاني عشر في مادة مهارات موسيقية الخاصة بـ الفصل الأول اضغط هنا

<https://almanahj.com/om/12music1>

\* لتحميل كتب جميع المواد في جميع الفصول للـ الصف الثاني عشر اضغط هنا

<https://almanahj.com/om/grade12>

للتحدث إلى بوت على تلغرام: اضغط هنا

[https://t.me/omcourse\\_bot](https://t.me/omcourse_bot)

الرقم السري



سُلْطَنَةُ عُضْمَانِ  
وَدَارُ التَّرْبِيَةِ وَالتَّجْلِيَةِ

امتحان شهادة دبلوم التعليم العام

للعام الدراسي ١٤٣٤/١٤٣٥ هـ - ٢٠١٣/٢٠١٤ م

الدور الأول - الفصل الدراسي الأول

تنبيه:

- المادة: المهارات الموسيقية.
- الأسئلة في ( ٥ ) صفحات.
- زمن الإجابة: ساعتان.
- الإجابة في الورقة نفسها.

### تعليمات وضوابط التقدم للامتحانات

- الحضور إلى اللجنة قبل عشر دقائق من بدء الامتحان للأهمية.
- إبراز البطاقة الشخصية لمراقب اللجنة.
- يمنع كتابة رقم الجلوس أو الاسم أو أي بيانات أخرى تدل على شخصية الممتحن في دفتر الإجابة، وإلا ألغى امتحانه.
- يحظر على الممتحنين أن يصطحبوا معهم في لجان الامتحان كتباً دراسية أو كراسات أو مذكرات أو هواتف محمولة أو أجهزة النداء الآلي أو أي شيء له علاقة بالامتحان كما لا يجوز إدخال آلات حادة أو أسلحة من أي نوع كانت أو حقائب يدوية أو آلات حاسبة ذات صفة تخزينية.
- يجب أن يتقيد المتقدمون بالزي الرسمي ( الدشداشة البيضاء والمصر أو الكمه للمتقدمين والزي المدرسي للطالبات واللباس العماني مع العباءة للدارسات) و يمنع النقاب داخل المركز ولجان الامتحان .
- لا يسمح للمتقدم المتأخر عن موعد بداية الامتحان بالدخول إلا إذا كان التأخير بعذر قاهر يقبله رئيس المركز وفي حدود عشر دقائق فقط.
- يتم الالتزام بالإجراءات الواردة بدليل الطالب لأداء امتحان شهادة دبلوم التعليم العام.
- يقوم المتقدم بالإجابة عن أسئلة الامتحان بالقلم الحبر (الأزرق والأسود).

الرقم السري

اسم الطالب

رقم الجلوس

المدرسة

مركز الامتحان

رقم الهاتف

الرقم المدني



امتحان شهادة دبلوم التعليم العام  
للعام الدراسي ١٤٣٤/١٤٣٥ هـ - ٢٠١٣ / ٢٠١٤ م  
الدور الأول - الفصل الدراسي الأول

• زمن الإجابة: ساعتان .

• المادة: المهارات الموسيقية  
• تنبيه: الأسئلة في ( ٥ ) صفحات.

أجب عن جميع الأسئلة الآتية

السؤال الأول: ظلل رمز الإجابة الصحيحة لكل مفردة من المفردات الآتية:

- ١- التآلف الثلاثي يتكون من :-
  - أ- ثلاث نغمات .
  - ب- خمس نغمات .
  - ج- اربع نغمات .
  - د- ست نغمات .
- ٢- هي الطبقة المتوسطة لأصوات الرجال وتمتاز بالمرونة ومزيد من الوضوح والامتلاء :-
  - أ- الباص .
  - ب- السوبرانو .
  - ج- التينور .
  - د- الباريتون .
- ٣- موشح (كللي يا سحب ) من مقام :-
  - أ- الصبا .
  - ب- الجهار كاه .
  - ج- البياتي .
  - د- الراس .
- ٤- اضافة زرياب لآلة العود وترا خامسا للحصول على :-
  - أ- ثلاثة دواوين .
  - ب- رضا الرشيد .
  - ج - ديوانين كاملين .
  - د- صوت عذب .

( ٢ )

تابع امتحان شهادة دبلوم التعليم العام  
للعام الدراسي ١٤٣٤/١٤٣٥ هـ - ٢٠١٣ / ٢٠١٤ م  
الدور الأول - الفصل الدراسي الأول

تابع السؤال الأول:

٥ - الحبال الصوتية نوعان أساسية وثانوية ومجموعها عند الإنسان :

- أ- ٥ حبال .  
ب- ٤ حبال .  
ج - ٦ حبال .  
د- حبلان .

٦- من أهم مؤلفات العصر الأندلسي :

- أ- الزجل .  
ب- الصوت .  
ج-الدور .  
د- الطقطوقة .

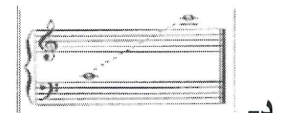
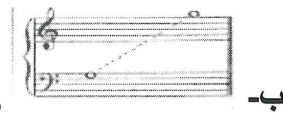
٧- تعزف التآلفات في وضعها :

- أ-المتقارب .  
ب- المتباعد .  
ج-المائل .  
د- المتقابل .

٨- يتكون التآلف الكبير من :

- أ- ٣ ك + ٣ ص .  
ب- ٣ ص + ٣ ص .  
ج- ٣ ص + ٣ ك .  
د- ٣ ك + ٣ ك .

٩- الشكل الموضح لطبقة صوت الألو هو :



( ٣ )

تابع امتحان شهادة دبلوم التعليم العام  
للعام الدراسي ١٤٣٤/١٤٣٥ هـ — ٢٠١٣ / ٢٠١٤ م  
الدور الأول — الفصل الدراسي الأول

السؤال الثاني:

- ١- يتكون الجهاز الصوتي من شقين أساسيين هما ..... و..... .
- ٢- تنقسم الآلات الموسيقية في الأندلس إلى ..... و..... .
- ٣- ..... كان وحيد عصره ونسيجا منفردا في براعه الغناء وعذوبة الصوت .
- ٤- توجد التآلفات الأساسية على الدرجات الأولى..... و..... من السلم .
- ٥- ٣ ص + ٣ ص تكوّن تآلفاً ..... .
- ٦- كانت الطريقة المتبعة في حفظ الألحان في المدرسة الغنائية تعتمد على ..... .
- ٧- ..... لوح عضلي مزدوج يوجد اسفل الرئة ، يحجب الجهاز التنفسي عن باقي أعضاء الجسم .

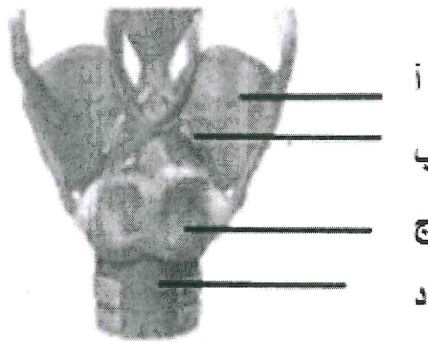
السؤال الثالث :

١- عرف الآتي و أكمل الرسم بما يتناسب:

أ- الحنجرة

.....  
.....  
.....

ب- أكمل الرسم



يتبع /٤



(٤)

تابع امتحان شهادة دبلوم التعليم العام  
للعام الدراسي ١٤٣٤/١٤٣٥ هـ - ٢٠١٣ / ٢٠١٤ م  
الدور الأول - الفصل الدراسي الأول

تابع السؤال الثالث

٢ - ينقسم تلحين الموشح إلى ثلاث أقسام . اذكرها .

.....

.....

.....

.....

.....

.....

.....

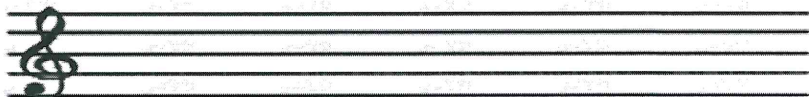
السؤال الرابع

-١

١- ابن تالفاً صغيراً على الدرجة الأولى في السلم الصغير الهارموني.



ب- ابن تالفاً ناقصاً على الدرجة الثانية في السلم الصغير الهارموني.



يتبع / ٥

(٥)

تابع امتحان شهادة دبلوم التعليم العام  
للعام الدراسي ١٤٣٤/١٤٣٥ هـ — ٢٠١٣ / ٢٠١٤ م  
الدور الأول — الفصل الدراسي الأول

تابع السؤال الرابع

٢- اذكر خصائص الموسيقى الأندلسية .

.....

.....

.....

.....

.....

.....

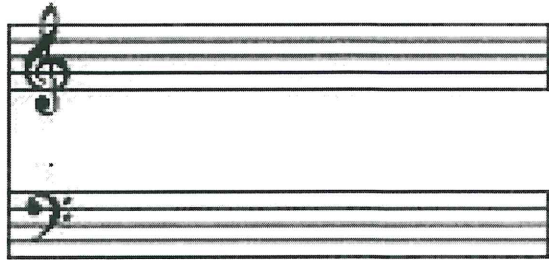
.....

.....

.....

.....

٣- قارن في الجدول الآتي بين الطبقة الصوتية للنساء (السيرانو) والطبقة الصوتية للرجال (التينور) موضحاً ذلك بالرسم؟

ب- الطبقة الصوتية للرجال (التينور)	أ- الطبقة الصوتية للنساء (السيرانو)
	

انتهت الأسئلة، مع تمنياتنا لكم بالتوفيق والنجاح.