

تم تحميل هذا الملف من موقع المناهج العُمانية



\*للحصول على أوراق عمل لجميع الصفوف وجميع المواد اضغط هنا

<https://almanahj.com/om>

\* للحصول على أوراق عمل لجميع مواد الصف الثاني عشر اضغط هنا

<https://almanahj.com/om/12>

\* للحصول على جميع أوراق الصف الثاني عشر في مادة علوم وبيئة ولجميع الفصول, اضغط هنا

<https://almanahj.com/om/12environment>

\* للحصول على أوراق عمل لجميع مواد الصف الثاني عشر في مادة علوم وبيئة الخاصة بـ الفصل الثاني اضغط هنا

<https://almanahj.com/om/12environment2>

\* لتحميل كتب جميع المواد في جميع الفصول للـ الصف الثاني عشر اضغط هنا

<https://almanahj.com/om/grade12>

\* لتحميل جميع ملفات المدرس محمود عبد الحلیم مصطفى أبو هلال اضغط هنا

للتحدث إلى بوت على تلغرام: اضغط هنا

[https://t.me/omcourse\\_bot](https://t.me/omcourse_bot)

## الدرس الخامس: الصفات الوراثية //

← أسباب اختيار منزل لنبات البازلاء لدراسة الصفات الوراثية :-

- ① سهولة مشاهدة تركيبها الخارجي . مثل الطول (لون الأزهار) شكل البذور .
- ② دراستها وسرعة نموها .
- ③ إمكانية تلقيح ذاتياً أو خلابياً .

← مميزات منزل لاكتشاف ودراسة الصفات الوراثية :-

- ① محلول لعملة .
- ② سجل نتائجها .
- ③ يجمع البيانات بدقة متزايدة .
- ④ مجال بيانات كثيرة لتصبح استنتاجات علمية .
- ⑤ تم عمله حسب أسس وراثية علمية قبل أنه يُكتشف DNA والجينات والمكروموجومات .

← الصفات الوراثية التي درسها منزل :-

- ① ارتفاع النبات ← قصير / طويل
- ② لون الأزهار ← أبيض / بنفسجي
- ③ موقع الأزهار ← طرفي / محوري
- ④ شكل القرنة ← متجرد / متجعد
- ⑤ شكل البذور ← دائري / مسطح
- ⑥ لون القرنة ← أخضر / أصفر
- ⑦ لون البذور ← أخضر / أصفر



**Mahmoud Abo Helall**

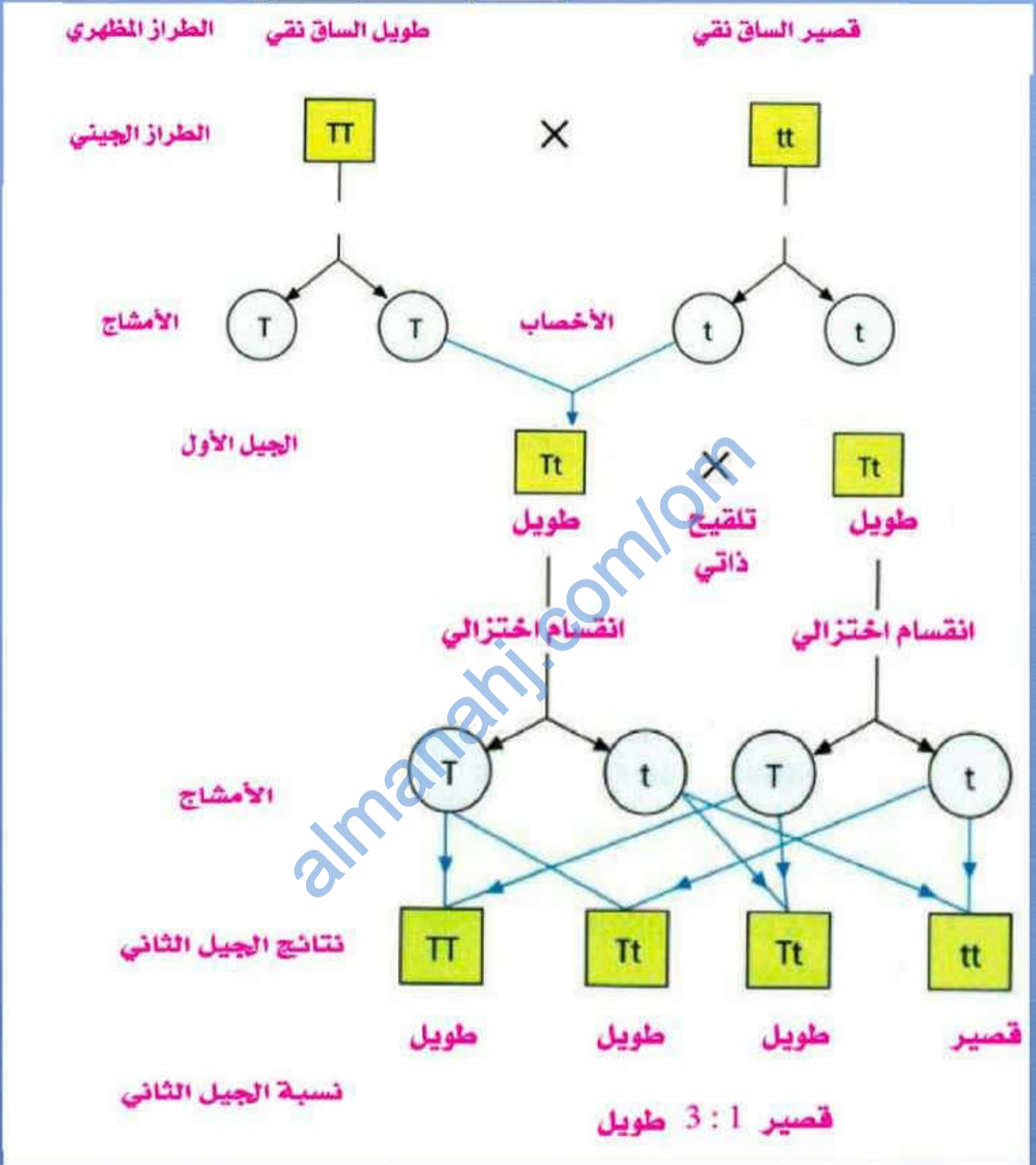
قناة المحيط في الأحياء

Mahmoud Abo Helall

00201236792016  
0096809295731



← مثال يوضح نتائج مندل :-



← أزواج الجينات :-

- مثال // - الكروموسومات توجد في صورة زوجية .
- تحمل تلك الكروموسومات الجينات .
- وبجانبها في صورة زوجية فإني كل زوج يتوضع على نسخة من الجين لنفسه الرضف .



- مثال // - يوجد جينان للون الشعر .
- ~ ~ للون العيون .

- أشكالها // - مختلفه .

- مثال :- لون جين العيون منه أنواع //
- 1- جين العيون الزرقاء . 2- جين العيون البنية .
- 3- جين ~ الخفراء .
- تلك الأشكال المختلفه للجين الواحد تعرف بـ (الأليل) .
- وهو صورة من صور الجين الناتج .
- الجين له أكثر من أليل أما العكس غير صحيح .

- الدليل // - يعبر عن الأشكال المختلفه للجين الواحد ويطلق على مصطلح الجين .

- مثال :- (B) للدليل لونه العيون البنية . (b) جين (ج) ~ ~ (b) ~ ~ الزرقاء .
- ← إذا كان الأبوين BB (البيضاء) فإنه ينتج أجيالاً لونه عيونهم بيضاء .

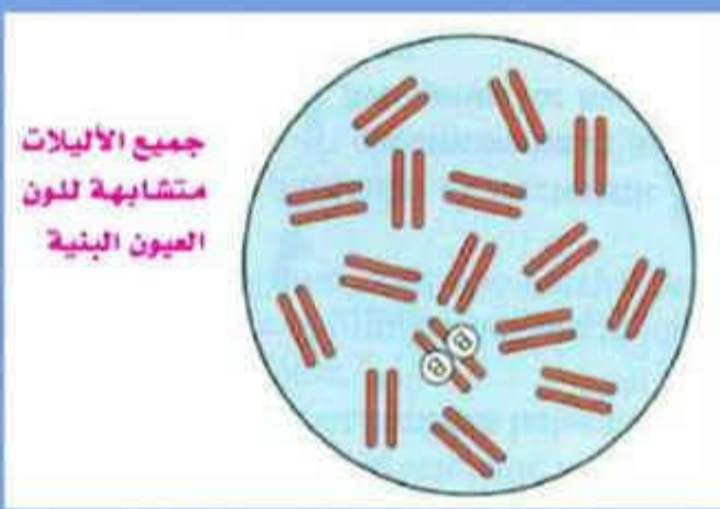




← أنواع الطرز :-

① جينى // - وهو الذى يعبر عن الأليلات أى الجينات الموجودة على الكروموسومات المتماثلة الخاصة بصفة ما .

② مظهري // - وهو الذى يعبر عن مظهر وشكل الصفة فقط .



③ مثال ← فى صفة لونه العيون :-

\* الطراز المظهري هو لونه العيون البنى .

\* الطراز الجينى هو BB .

محمولة هامه اذا كانت جميع الجينات متساوية فنترق هذه الحالة بـ

[ الأليلات المتماثلة ]

مثل :- [ tt , TT , bb , BB ]

